

Objektyp: **Advertising**

Zeitschrift: **Wasser- und Energiewirtschaft = Cours d'eau et énergie**

Band (Jahr): **64 (1972)**

Heft 7

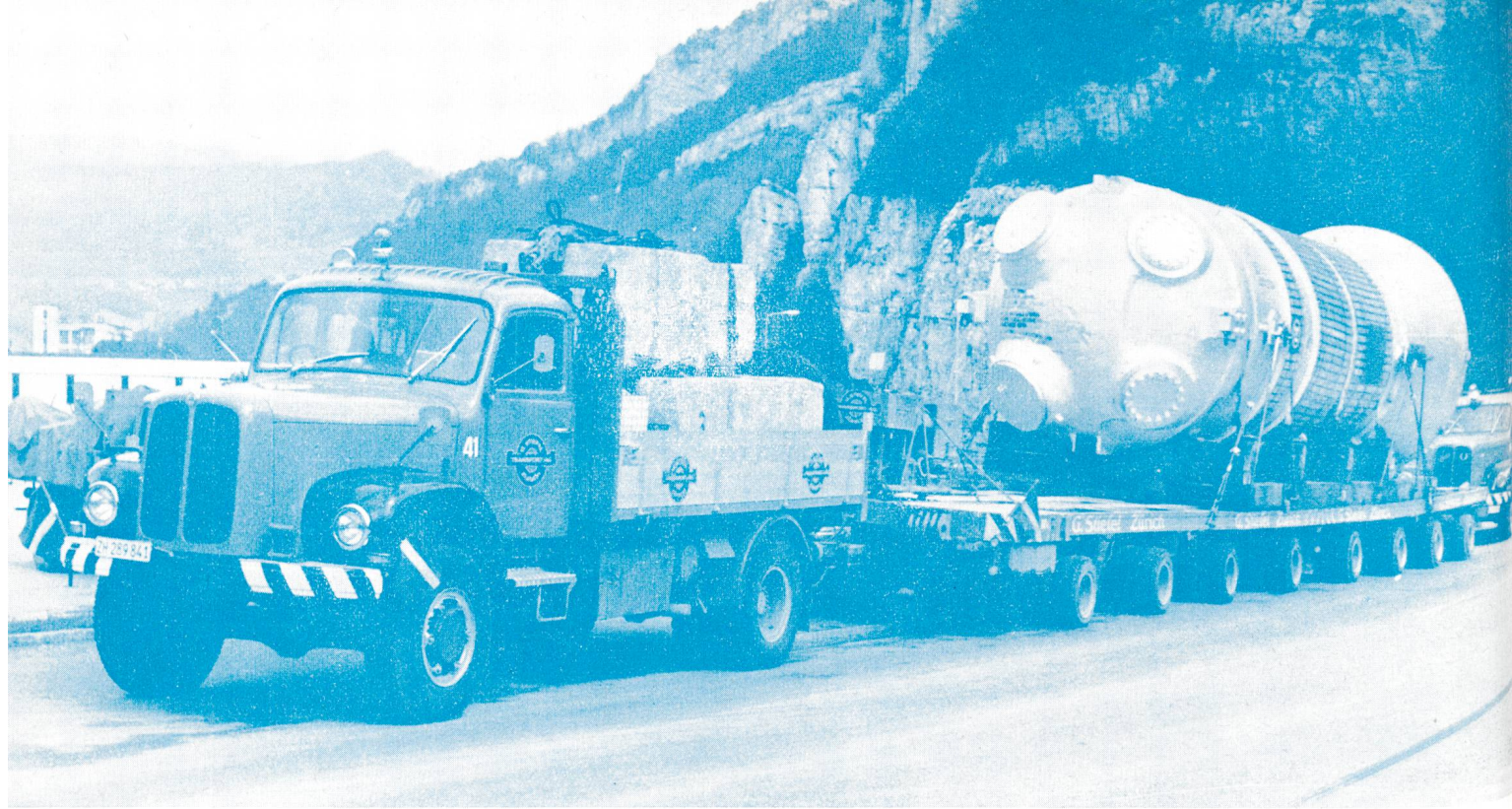
PDF erstellt am: **13.09.2024**

Nutzungsbedingungen

Die ETH-Bibliothek ist Anbieterin der digitalisierten Zeitschriften. Sie besitzt keine Urheberrechte an den Inhalten der Zeitschriften. Die Rechte liegen in der Regel bei den Herausgebern. Die auf der Plattform e-periodica veröffentlichten Dokumente stehen für nicht-kommerzielle Zwecke in Lehre und Forschung sowie für die private Nutzung frei zur Verfügung. Einzelne Dateien oder Ausdrucke aus diesem Angebot können zusammen mit diesen Nutzungsbedingungen und den korrekten Herkunftsbezeichnungen weitergegeben werden. Das Veröffentlichen von Bildern in Print- und Online-Publikationen ist nur mit vorheriger Genehmigung der Rechteinhaber erlaubt. Die systematische Speicherung von Teilen des elektronischen Angebots auf anderen Servern bedarf ebenfalls des schriftlichen Einverständnisses der Rechteinhaber.

Haftungsausschluss

Alle Angaben erfolgen ohne Gewähr für Vollständigkeit oder Richtigkeit. Es wird keine Haftung übernommen für Schäden durch die Verwendung von Informationen aus diesem Online-Angebot oder durch das Fehlen von Informationen. Dies gilt auch für Inhalte Dritter, die über dieses Angebot zugänglich sind.



200-Tonnen-Lasten im 30-km-Tempo

auf Europas Strassen ist unsere Spezialität. Wir haben den modernsten und leichtesten Schwertransport-Anhänger mit 220 t Nutzlast.

16 Achslinien auf 20 Meter Länge schonen die Strassen und passen sich allen Brückenkonstruktionen an.

Unter dem Stiefel-Signet verkehren

- die stärksten Schlepper der Schweiz
- die modernsten Schwertransport-Fahrzeuge Europas
- die leistungsfähigsten Einrichtungen für Fabrikumzüge
- Pneukrane bis 105 Tonnen Hubkraft und bis 90 Meter Hakenhöhe

Unsere Devise **rasch - sicher - rationell**



Verlangen Sie:

- unsere Transport-Vorschläge
- unsere Montage-Projekte
- unsere Prospekte über 63 verschiedene Geräte, Fahrzeuge, Hubeinrichtungen
- und wenn's pressiert über eine unserer 56 Funkstationen

apropos Niederspannungs-Netz:

**Das geeignetste Kabel
können Sie nur dann finden,
wenn Ihr Berater
auch alle Typen herstellt**

(wie z.B. Brugg)

DAS VOLLSTÄNDIGE KABELPROGRAMM
FÜR NIEDERSpannungs-NETZE:

PPb Haftmasse-Papierbleikabel
TT (Tdc) Thermoplastkabel
TPb Thermoplast-Bleikabel
TKT Ceanderkabel
Tsp Thermoplast-Spezialkabel

alle Typen als Einleiterkabel oder Mehrleiterkabel
mit runden massiven Elektrolytkupferdrähten oder
mit verseilten Elektrolytkupferdrähten oder
mit runden verseilten Aluminiumdrähten oder
mit sektorförmigen massiven Aluminiumdrähten
in Querschnitten von 1 bis 1000 mm²
mit Armierung und Korrosionsschutz in allen Ausführungen

DAS KABELPROGRAMM AUS BRUGG

Brugg – für unsichtbare Sicherheit

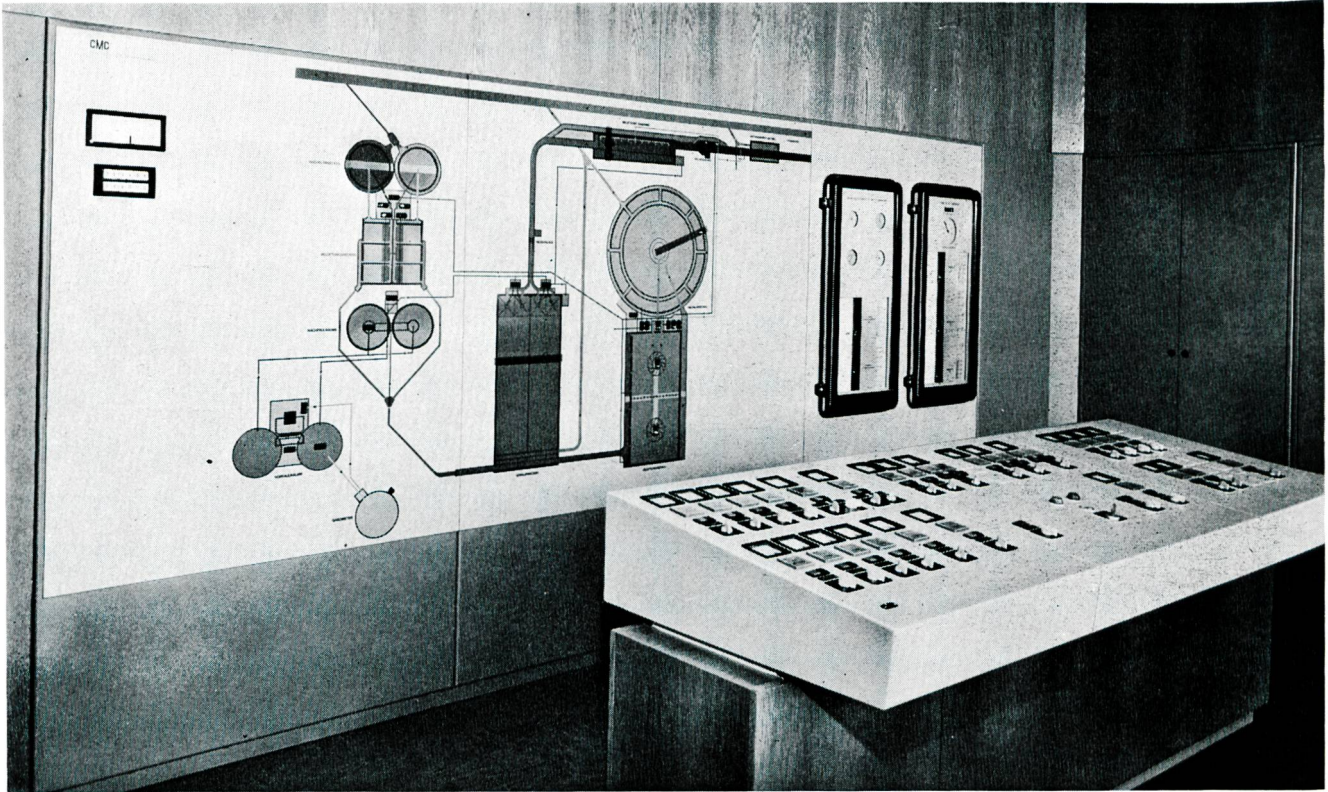


Kabelwerke Brugg AG
5200 Brugg, 056-41 11 51

Zukunft mit CMC

Elektrische Steuerungen

Vielfältig sind die Steuerungsprobleme in Kläranlagen, Pumpwerken, Kehrlichtverbrennungs- oder -verwertungsanlagen. Wir sind durch unsere Erfahrung in der Lage, technisch zweckdien-



liche Steuerungen zu projektieren und auszuführen. Die Verwendung eigener Komponenten gewährleistet höchste Betriebssicherheit.

Das Bild zeigt den Überwachungs- und Schaltraum einer Kläranlage für etwa 20000 Einwohner. Der mechanische Anlagenteil ist schematisch dargestellt. Durch die optische Signalisierung des Betriebszustandes ist eine rasche Kontrolle möglich. Im Kommandopult sind Befehlsapparate und Messinstrumente übersichtlich angeordnet.

CMC

Carl Maier + Cie 8201 Schaffhausen

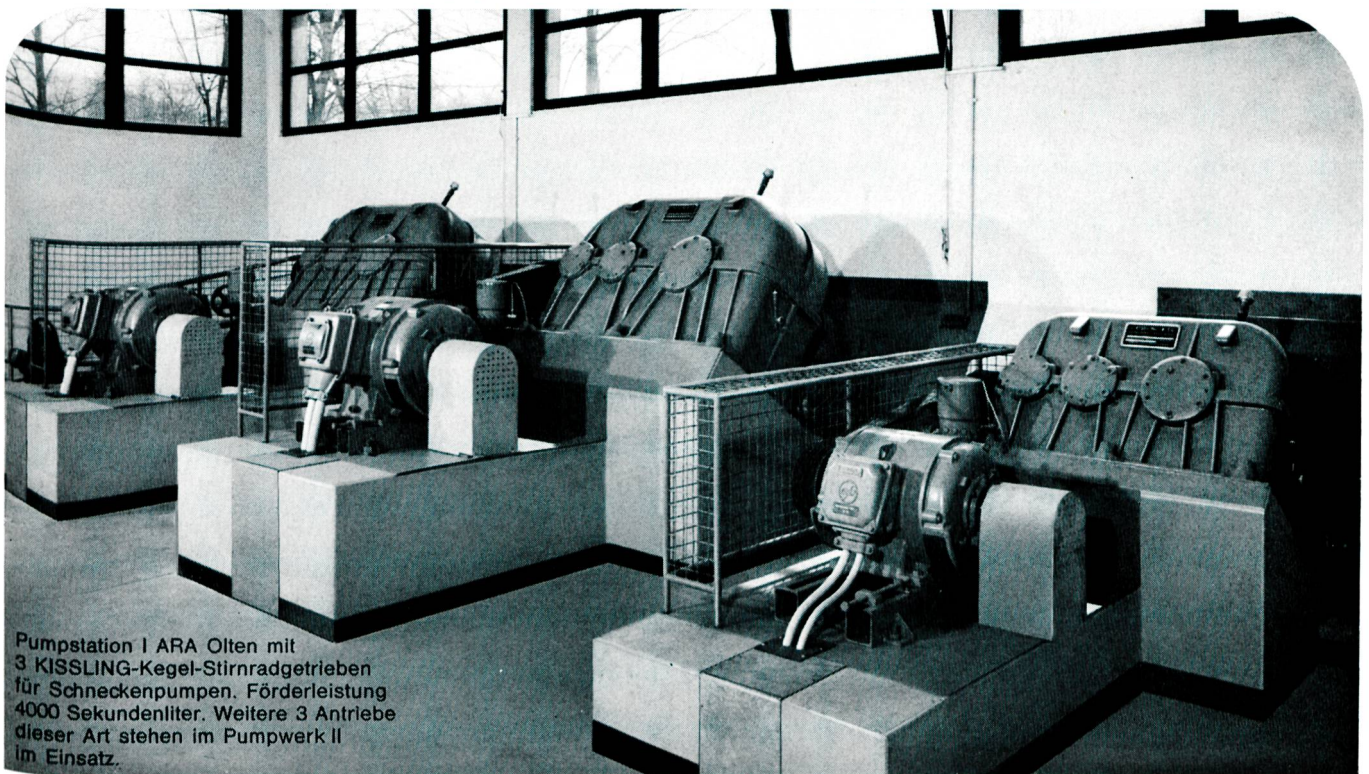
Elektrische Schaltapparate und Steuerungen

Telefon 053-81666

350 Kläranlagen



sorgen für die Reinigung der steigenden
Abwasserflut in der Schweiz.



Pumpstation I ARA Olten mit
3 KISSLING-Kegel-Stirnradgetrieben
für Schneckenpumpen. Förderleistung
4000 Sekundenliter. Weitere 3 Antriebe
dieser Art stehen im Pumpwerk II
im Einsatz.

KISSLING

L. KISSLING & CO
Maschinenfabrik
8052 ZÜRICH
Tel. 01 50 24 00

Zahnradgetriebe für leistungsfähige

- Schneckenpumpen
 - Rührwerke in Belüftungsbecken
 - Schlamm-Rundräumer
 - Rechen-Reinigungsmaschinen
- sind erprobte Helfer in vielen
bedeutenden Anlagen.

et

Sauberes Wasser

Reinigung kommunaler Abwässer

Phosphatelimination
mit Aluminiumsulfat W Uetikon
Fällmittel 3 Uetikon

Reinigung industrieller Abwässer

Fällung und Flockung
mit Fällmittel 3 Uetikon
Aluminiumsulfat 17 %
Aluminiumsulfat W Uetikon

Abwasserneutralisation
mit Schwefelsäure
Natronlauge

Abwasserentgiftung
mit Eisen-II-sulfat krist.
Natriumbisulfid, fl. u. pulv.

Wasseraufbereitung

Fällung und Flockung
mit Eisen-III-chlorid Uetikon
Aluminiumsulfat 17 %

*Entkeimung
von Schwimmbadwasser*
mit Eau de Javel

mit Chemikalien aus Uetikon



Chemische Fabrik Uetikon

vormals Gebrüder Schnorf

gegründet 1818

8707 Uetikon

Telefon 01 74 03 01



* Algerien

Im Rahmen ihrer Förderungsmassnahmen unterstützt die Bundesregierung die Arbeit des Secrétariat d'Etat à Hydraulique (SEH) beim Ausbau des wasserwirtschaftlichen Dienstes in Algerien.

Wir suchen für dieses Projekt zwei

Diplom- Ingenieure

der Fachrichtung
Wasserbau, Wasserwirtschaft

mit Planungserfahrung und speziellen Kenntnissen und Erfahrungen in der Leitung und Konstruktion von grossen Wasserbauvorhaben (Flussregulierungen, Dammbau, Speicherbewirtschaftung usw.) für zunächst zwei Jahre.

Einsatzort: Stadt Algier, mit ausgedehnten Projektreisen, Feldbegehungen und örtlichen Untersuchungen.

Wir erwarten: Tropentauglichkeit (lassen wir auf unsere Kosten feststellen); gute Französischkenntnisse; die menschliche und berufliche Qualifikation, die eine Tätigkeit im Rahmen der Entwicklungshilfe verlangt.

Wir bieten: Sprachliche und länderkundliche Vorbereitung, überdurchschnittliches Einkommen, steuerfreie Auslandszulagen, Kinderzuschläge, Zuschüsse, Beihilfen, Uebernahme aller Reisekosten (auch für die Familie), weitere fortschrittliche Sozialleistungen.

Bewerbungen: Erbitten wir mit den üblichen Unterlagen und der Angabe des frühesten Eintrittstermins an die Abteilung

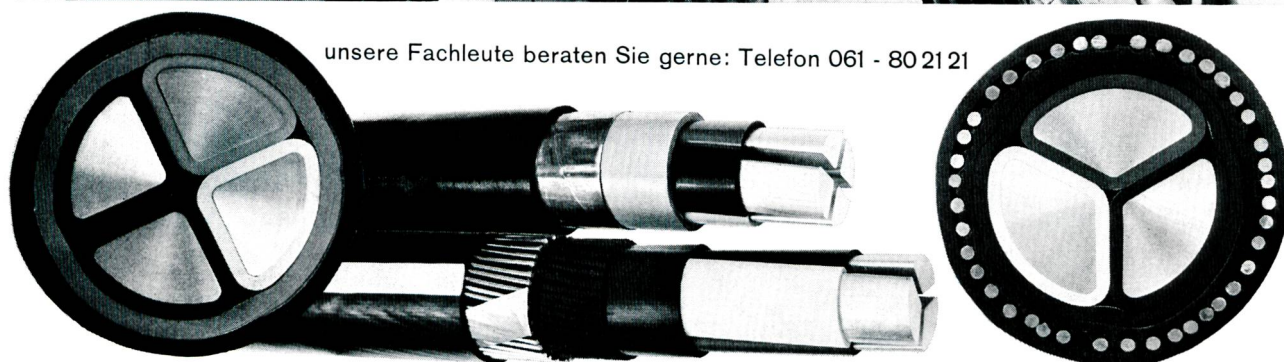
Werbung und Auswahl unter der Kennziffer FE 1819 — WA 9074 der **Deutschen Förderungsgesellschaft für Entwicklungsländer (GAWI) GmbH, 6000 Frankfurt/Main Oberlindau 54–56, Telefon: 71 24 220**

* GAWI — Deutsche Förderungsgesellschaft für Entwicklungsländer — ist treuhänderisch für die Bundesregierung im Rahmen ihrer Projekte der technischen Hilfe tätig. Dazu gehört (beinahe als Wichtigstes) der Einsatz geeigneter Fachkräfte und ihre Betreuung im Ausland.

Aluminium-Netzkabel für Niederspannung



unsere Fachleute beraten Sie gerne: Telefon 061 - 80 21 21



**Schweizerische Isola-Werke
Breitenbach**

VÖEST - Mastbau

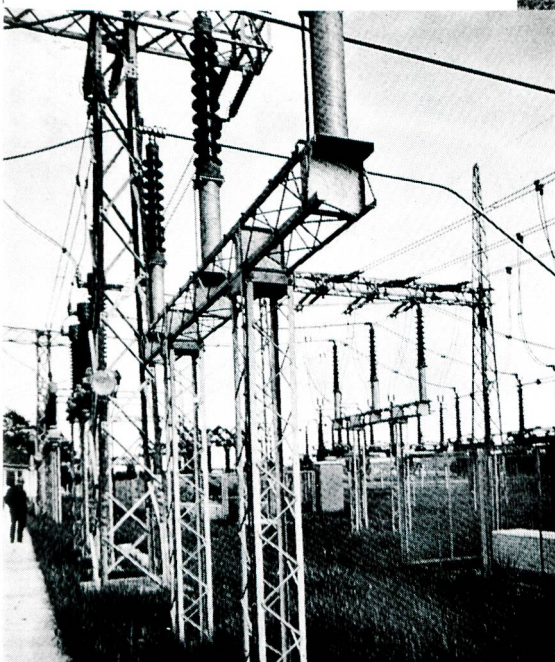
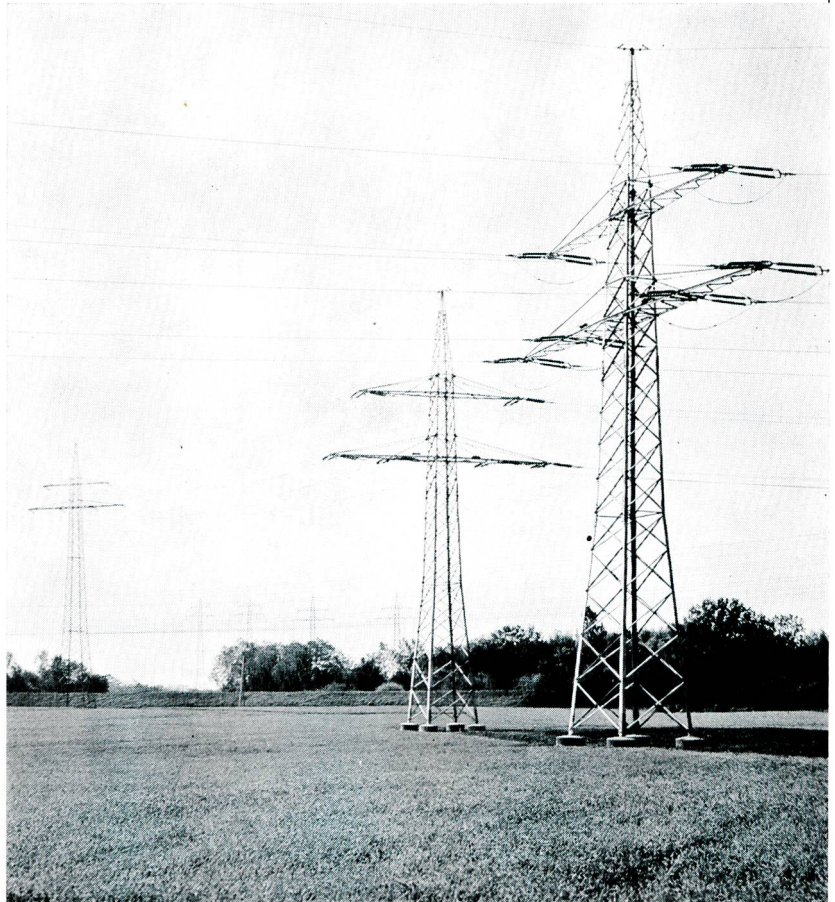
Der Mastbau gehört seit Jahren zu unseren wichtigsten Erzeugungssparten. Die Hütte Krems GesmbH im VÖEST-Konzern hat hierfür modernst eingerichtete Produktions- und Prüfstätten zur Verfügung.

Durch die Vielfältigkeit und Struktur unseres Betriebes bieten wir allen Kunden beträchtliche Vorteile:

- Eigene Hochofenanlage sowie Stahl- und Walzwerke.
- Fertigung sämtlicher Stahlleicht- und Sonderprofile.
- Eigene Blechproduktion und -verarbeitung.
- Eigene Verzinkung.
- Anerkannte Versuchsanstalt zur mechanischen und chemischen Untersuchung des Stahls, der Feuerverzinkung und zur Schweissnahtprüfung.

Unser Erzeugungsprogramm umfasst:

- Freileitungsmaste
- Funk- und Sendemaste
- Stahlleichtrohrmaste
- Individuelle Beleuchtungsanlagen und nach Kundenwünschen gefertigte Sonderkonstruktionen



VÖEST AG

Generalvertretung für die Schweiz
und Liechtenstein

Mythenquai 20, 8002 Zürich

Telefon 01/36 55 55
Fernschreiber 52 528
Postfach, 8027 Zürich



KABEL MIT ALUMINIUMLEITERN

Verlangen Sie unseren Katalog und unverbindliche Auskünfte durch unsere Fachleute.

CABLES AVEC CONDUCTEURS EN ALUMINIUM

Demandez notre catalogue et des renseignements sans engagement à nos spécialistes.

SA DES CABLERIES ET TREFILERIES DE COSSONAY, CH-1303 COSSONAY-GARE

TÉL. 021 871721

Gebrüder DARANI

Hauptsitz: Faido

Tel. 094 - 9 10 22 / 23 / 24

Werkplätze mit Bahnanschluss in
Bodio TI / Chamoson VS
Landquart GR / Littau LU

Ausführung
jeglicher Arbeit
in kürzester Frist



Technisch-industrielle Malerei

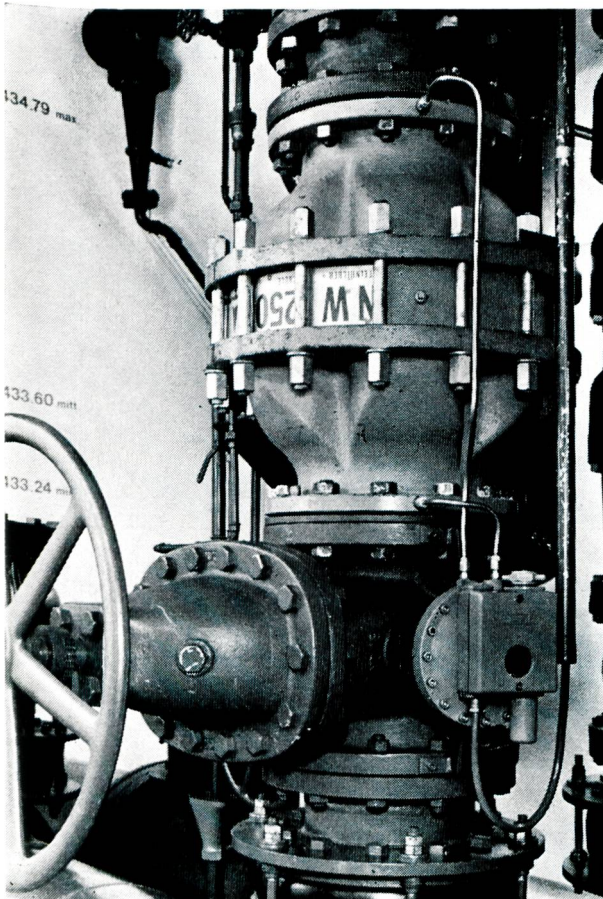
- Sandstrahlreinigung
- Spritzmetallisierung
- Mechanische und chemische Entrostungsarbeiten
- Revision von Anlagen und alten Druckleitungen mit bereits erprobten Systemen
- Verfahren samt Material für die Behandlung von Anlagen für Wasserreinigung

multilot

gewässer vermessung mit echoloten

See- und Flussprofile werden mittels eines Echografen ausgemessen, wobei die Ortsbestimmung des Messschiffes ebenfalls durch Echolotung auf zwei bekannte Punkte vorgenommen wird. Alle drei Lotungen werden während der Messung ununterbrochen auf ein gemeinsames Echogramm aufgezeichnet. Das Messschiff bewegt sich frei auf dem Wasser, ist nicht an Fahrten auf Profilachsen gebunden.

Pfeiffer
Ingenieurbüro
Turnerstr. 1
8400 Winterthur
Tel. 052/22 65 29



stop silent®

Industrie-Rückflussverhinderer

in Dimensionen von 10-1000 mm ϕ für Wasser, Luft, Gas, Öl und aggressive Medien gebaut, auch grössere Drücke als ND 16 auf Anfrage

Verlangen Sie unseren Katalog

Industrieventile

Steinhilber und Schüle

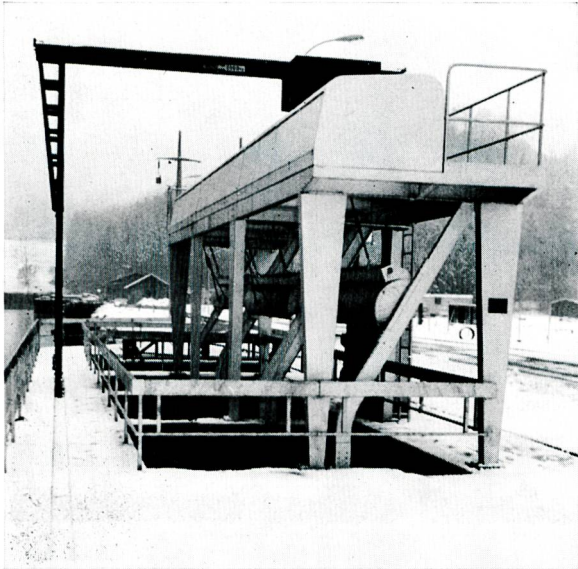
Technisches Büro: Güterstrasse 199
CH-4053 Basel Tel. (061) 35 32 30

Fabrikation: Mittlerestrasse 44
CH-4056 Basel Tel. (061) 25 22 35

ZEITSCHALTER **TIME SWITCHES**

INTERRUPTEURS **HORAIRES**

WALTER OHR AG 8125 Zollikerberg Tel. 01/636666



Kühlwasserfassungen der Kernkraftwerke Beznau I+II
Je 3 Rechen und automatische, stationäre Rechen-Rei-
nigungsmaschinen

Ateliers de Constructions
JONNERET S.A.

1211 Genève 8

**Rechen- und
Rechenreinigungsmaschinen**

für sämtliche Wasserfassungen von
Kraftwerken, Pumpstationen,
Abwasserkläranlagen usw.

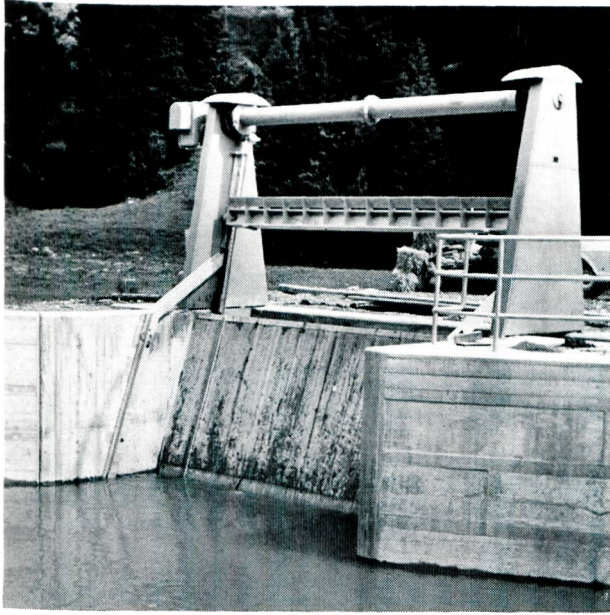
Wasserflächen-Reinigungsschiffe
für Seen, Staugebiete und dgl.

Suhner ROTOFERA und
ROTOVAR 35.

Getriebe maschinen

SUHNER

Verlangen Sie die Dokumentation bei Otto Suhner AG, Maschinenfabrik, 5200 Brugg/Schweiz
Telefon 056 41 14 22, Telex 53678



EW Davos

Vinzenz Fäh Glarus

Maschinenbau, Metallbau

Telefon 053 / 5 17 86

liefert

Für Wasserversorgungen

Für Pumpwerke

Für Kläranlagen

Für Kraftwerke

**Automatische
Rechenreinigungsmaschinen**

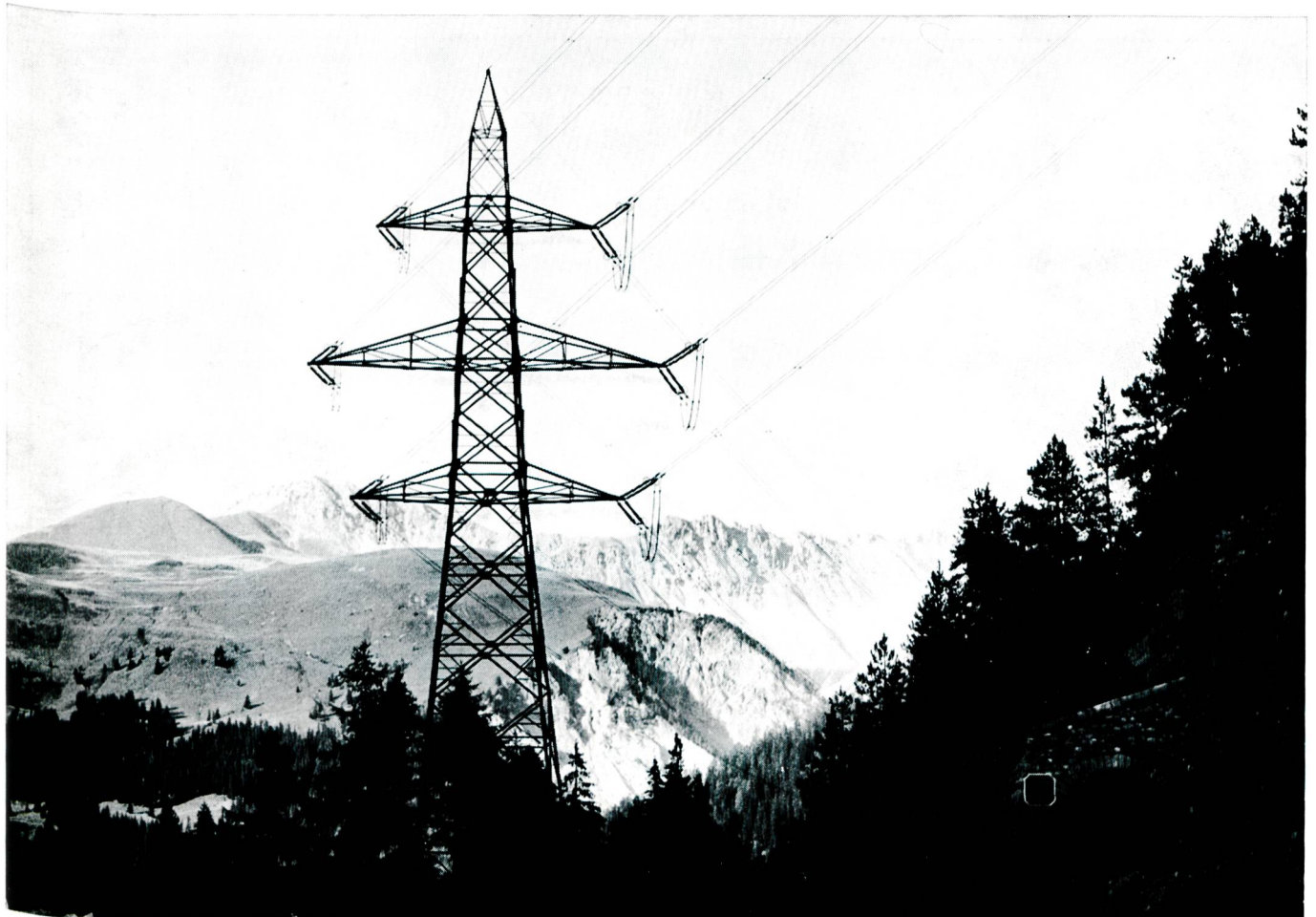
Fein- und Grobrechen

in Spezialprofilen

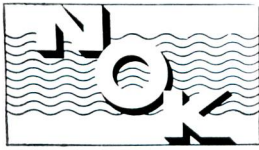
Schützen und Schieber

in verschiedenen Ausführungen

Dammbalken



ELEKTRIZITÄTSGESELLSCHAFT LAUFENBURG AG, 4335 LAUFENBURG



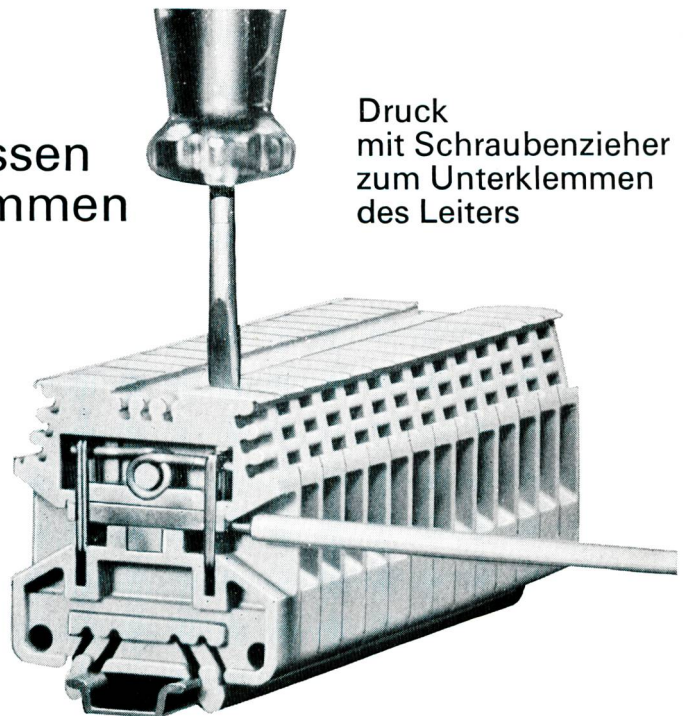
Wir erzeugen oder beschaffen die elektrische Energie für die Stromversorgung der Kantone Zürich, Aargau, Thurgau, Schaffhausen, St. Gallen, Appenzell IR, Appenzell AR, Glarus und Zug.

Unser Energieumsatz stieg in den Jahren 1945 bis 1970 von 1400 Millionen kWh um das Fünfeinhalbfache auf 7700 Millionen kWh.

**NORDOSTSCHWEIZERISCHE KRAFTWERKE AG,
BADEN**

Noch schneller anschliessen
mit schraubenlosen Klemmen
2,5 mm² 800 V

Sichere Unterklemmung
des Leiters
mittels starker Torsionsfeder



Druck
mit Schraubenzieher
zum Unterklemmen
des Leiters

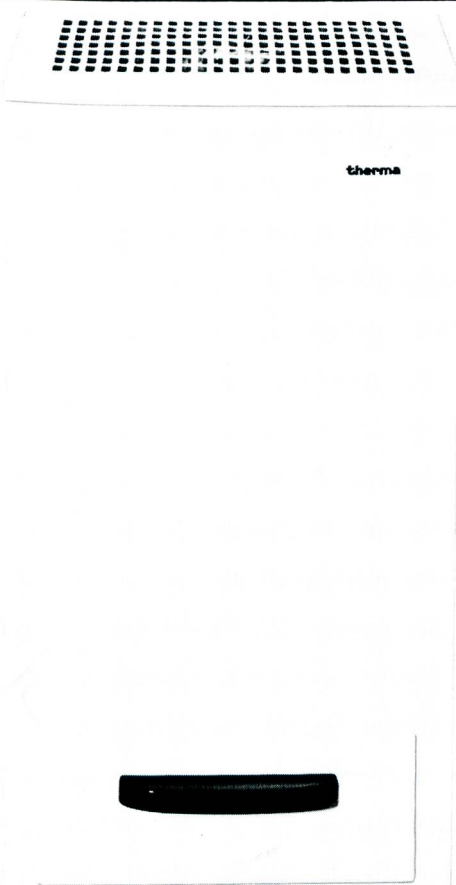


OSKAR WOERTZ BASEL

Fabrik elektrotechnischer Artikel
Eulerstrasse 55
CH-4002 Basel, ☎ 061-23 45 30, Telex 63 179



Kleinluftentfeuchter LE2S



Therma-Luftkonditionierung

Zur Schaffung eines leistungssteigernden Klimas in Arbeitsräumen oder einer bestimmten Luftkondition in Laboratorien und Fabrikationsräumen stehen Ihnen Therma-Normtypen zur Verfügung. Die Vollklimatisierung umfasst Kühlung, Heizung, Entfeuchtung, Befeuchtung, Filtrierung. Für die reine Lufttrocknung bauen wir ebenfalls Normtypen und Grossanlagen zur Trockenhaltung und Entfeuchtung von Kellern, Lagerräumen, Archiven, Bibliotheken, Werkstätten, unterirdischen Magazinen, Maschinenräumen und Stollen, sowie für die Bautrocknung. Einzelapparate und ortsfeste Anlagen für alle Anwendungszwecke.

therma

Therma-Kälte

Hofwiesenstr. 141, 8042 Zürich, Tel. 01/26 16 06
Büros in Basel, Bern, Lausanne, Genf und
Cadenazzo

**STRASSEN
BAU
TIEFBAU
GELEISE
BAU
INDUSTRIE
BÖDEN**

WALO

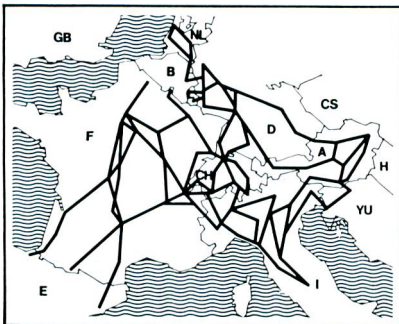
Walo Bertschinger AG SA

Wir haben Kunden in ganz Europa und fast auf der ganzen Welt. Nur wissen es die wenigsten.

Das stört uns allerdings nicht – so lange diese Kunden unsere Erzeugnisse so selbstverständlich benutzen.

Sie kommen in Ihr Zimmer und knipsen das Licht an. Schon arbeitet ein Landis & Gyr-Produkt. Dabei machen wir weder Elektrizität noch Steckdosen noch Glühlampen.

Aber wir sind im Bereich der Informationsübermittlung in und zwischen Kraftwerken tätig. Vielleicht stammt der Strom, der jetzt in Ihrer Leitung fließt, aus einem anderen europäischen Land. Hinter den Kulissen haben wir einen Beitrag dazu geleistet. Fernwirktechnik nennt sich das.



Dank dem europäischen Elektrizitätsverbundnetz kann man Strom von Italien nach Holland, von Spanien bis nach Jugoslawien schalten.

Übrigens: Strom liefert schon ein Beispiel eines zukünftigen Europas: er ist zollfrei. Aber er muss trotzdem gemessen und verrechnet werden. Und das ist eine unserer Spezialitäten. Schauen Sie einmal das schwarze Kästchen (den Elektrizitätszähler) in Ihrem Keller oder im Hausflur an, wahrscheinlich stammt es von uns. Wir stellen jedes Jahr weit über eine Million Stück her.



New York, am 9. November 1965, abends: ein Blackout ist nichts Schönes.

Wenn in Rotterdam die Strassenbahnschienen gefrieren, schaltet die Schienenheizanlage automatisch ein. In Lugano können mit einem einzigen Knopfdruck alle Lichter ausgelöscht werden. Wenn in Hamburg die Hausfrauen ihre Schnitzel zu braten beginnen, können elektrische Raumheizungen für eine Weile abgeschaltet werden: Europäische Elektrizitätswerk-Philosophie besteht darin, dass man Spitzen im Stromkreis auszugleichen versucht. Ein Blackout – Sie erinnern sich an die Schlagzeilen, die New York damals machte? – ist nichts Schönes.

In Frankreich sind Sicherungen, bei denen nicht ein Faden durchbrennt, sondern ein Schalter kippt, recht beliebt. Das gleiche Gerät schützt den Strombenützer vor einem «elektrischen Schlag»: Das Arbeitsgebiet unseres Produktebereiches «Protection».

Wenn die Dame in der Hotel-Telephonzentrale den Preis Ihres Ferngespräches notiert, liest sie ihn möglicherweise von einem Sodeco-Télétaxe ab. Für unbediente Zentralen liefern wir einen Drucker, der die Preise schwarz auf weiss meldet.

Oder auch ein Gerät, das zu Hause die Taxe für jedes einzelne Gespräch – auch für die teuren internationalen Ferngespräche – anzeigt.



In der Schweiz und auch anderswo in Europa gibt es Automaten, aus denen Sie gegen Einwurf von Hartgeld Fahrkarten kaufen können. Und Ihr Wechselgeld zurückerhalten. Die bauen wir.

In Österreich haben wir jetzt die ersten öffentlichen vollelektronischen Telephonautomaten installiert. Sie schlucken Hartgeld und werfen zum Schluss des Gespräches automatisch den nicht verbrauchten Restbetrag aus.

Ob es draussen warm oder kalt ist – Sie sollen sich zu Hause oder im Geschäft jederzeit wohl fühlen.

Landis & Gyr-Regelgeräte für die Heizungs- und Klimatechnik sorgen überall für den richtigen Heizkomfort. Automatisch.

Wattfabrikanten haben das Problem, dass der Wattlestrang immer gleich dick aus den Fabrikationsanlagen in die Pakete gelangen muss. Mit dem Massstab können sie das nicht messen, mit einer Waage auch nicht, aber mit industrieller Prozesssteuerung. Berührungslos. Das ist eines unserer jüngsten Tätigkeitsgebiete.

Und wenn Sie in die Eingeweide Ihrer Waschmaschine schauen könnten, fänden Sie wohl einen unserer Kleinstmotoren am Werk, der das kombinierte Waschprogramm in Bewegung setzt.

Anlagen von uns alarmieren die Polizei, die Feuerwehr. Wenn es Abend wird, schalten wir Strassenbeleuchtungen ein. Wenn mehr Strom benötigt wird, öffnen wir die Schieber der Wasserstollen.

Zählen, Messen, Steuern, Regeln – rund um die Erde braucht man das. Und wir liefern die Technik und die Geräte dazu. Rund um die Erde.



14000 Mitarbeiter, über 500 Millionen Franken Umsatz, Hauptsitz in Zug (Schweiz); Gesellschaften in der Schweiz, Deutschland, Frankreich, Grossbritannien, Italien, Schweden, Spanien, Holland, Österreich, Belgien, Griechenland, USA, Kanada und Australien; Lizenznehmer in Schweden, Portugal, Japan und in der Türkei; Vertretungen in über 90 Ländern. Landis & Gyr: ein internationales Unternehmen.

LANDIS & GYR

Landis & Gyr AG, Gubelstrasse, 6301 Zug
SODECO, rue du Grand-Pré 70, 1211 Genève
SAIA AG, 3280 Murten