

Objektyp: **Advertising**

Zeitschrift: **Wasser- und Energiewirtschaft = Cours d'eau et énergie**

Band (Jahr): **65 (1973)**

Heft 1-2

PDF erstellt am: **08.08.2024**

### **Nutzungsbedingungen**

Die ETH-Bibliothek ist Anbieterin der digitalisierten Zeitschriften. Sie besitzt keine Urheberrechte an den Inhalten der Zeitschriften. Die Rechte liegen in der Regel bei den Herausgebern. Die auf der Plattform e-periodica veröffentlichten Dokumente stehen für nicht-kommerzielle Zwecke in Lehre und Forschung sowie für die private Nutzung frei zur Verfügung. Einzelne Dateien oder Ausdrucke aus diesem Angebot können zusammen mit diesen Nutzungsbedingungen und den korrekten Herkunftsbezeichnungen weitergegeben werden. Das Veröffentlichen von Bildern in Print- und Online-Publikationen ist nur mit vorheriger Genehmigung der Rechteinhaber erlaubt. Die systematische Speicherung von Teilen des elektronischen Angebots auf anderen Servern bedarf ebenfalls des schriftlichen Einverständnisses der Rechteinhaber.

### **Haftungsausschluss**

Alle Angaben erfolgen ohne Gewähr für Vollständigkeit oder Richtigkeit. Es wird keine Haftung übernommen für Schäden durch die Verwendung von Informationen aus diesem Online-Angebot oder durch das Fehlen von Informationen. Dies gilt auch für Inhalte Dritter, die über dieses Angebot zugänglich sind.

# Bau von Kläranlagen

dringlicher Bestandteil der Aufgaben des Umweltschutzes

Ein Teilgebiet aus dem vielseitigen Arbeitsprogramm der Firma

## SCHAFIR MUGGLIN AG

### TIEFBAU

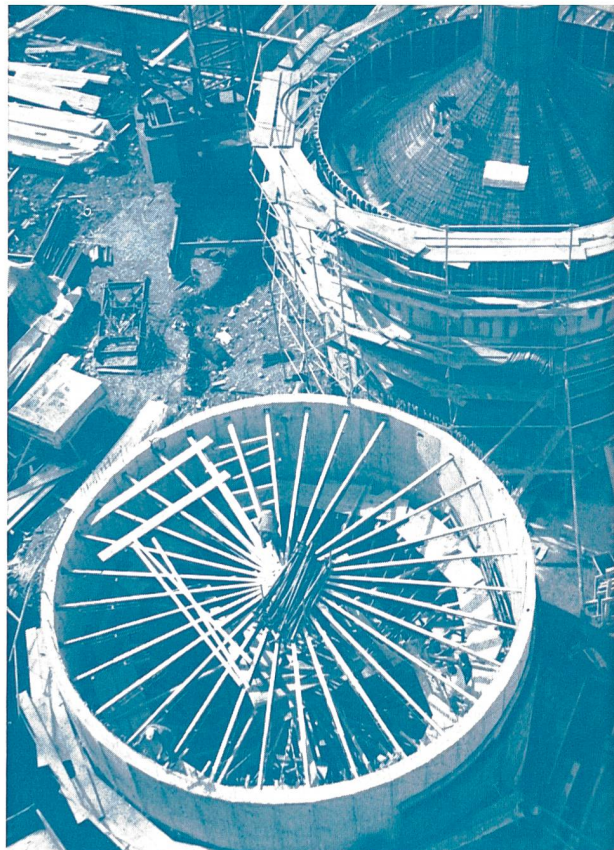
Strassen- und Flugplatzbau  
Stollen- und Tunnelbau  
Kläranlagenbau  
Kraftwerk- und Flussbau  
Postfach 8032 Zürich  
Neumünsterallee 9

### SPEZIALFUNDATIONEN

Postfach 8032 Zürich  
Zollikerstrasse 44  
Telefon (01) 32 52 13  
Telex 5 27 38  
weitere Geschäftsstellen:  
Liestal und Chur

### ERDBAULABOR

alle erdbaumechanischen und  
bauchemischen  
Untersuchungen  
Postfach 4410 Liestal



Aufnahmen der ARA Arosa Inbetriebnahme Dezember 1972 Ausführung in Arbeitsgemeinschaft durch unsere Filiale Chur

### Technische Daten:

Standort:

1. Ausbau

Arosa Isel 1618 m ü. M.

Entwässerungssystem:

Mischsystem

Art des Abwassers:

rein häuslich-gewerblich

Vorfluter:

Plessur

Konzeption:

Mechanisch-biologisch

Schlammbehandlung

Ausbaugrösse (Winterspitze):

20 000 EWG

wassermengenmässig

32 000 EWG

schmutzstoffmässig (BSB<sub>5</sub>)

24 000 EWG

schlammässig

150 l/s

Trockenwetteranfall

2,0 TWA

max. Belastung mech. Anlageteil

1,5 TWA

max. Belastung biol. Anlageteil

Plessur

Mechanisch-Biologisch, Schlammbehandlung

## SCHAFIR MUGGLIN AG

# CORTAILLOD

Sté D'EXPLOITATION DES CABLES ÉLECTRIQUES

**CABLES  
SOUS PLOMB**

**CABLES  
THERMOPLASTIQUES**

**BLEIKABEL**

**KUNSTSTOFFKABEL**

# 7. ish

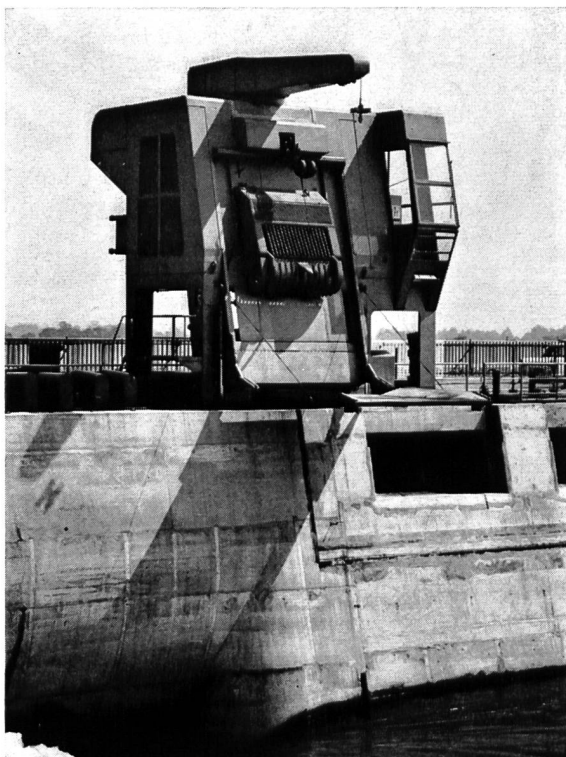


**Internationale Ausstellung  
Sanitär Heizung Klima  
Frankfurt am Main  
28. März – 1. April 1973**

Wieder ist es soweit! Mehr als 1000 Aussteller aus 17 Ländern präsentieren Ihnen den Fortschritt der letzten beiden Jahre. Aktuell, konzentriert und übersichtlich. In Frankfurt am Main. Günstige Gelegenheit, sich umfassend über den international neuesten Stand in den Bereichen Sanitär-, Heizungs-, Lüftungs- und Klimatechnik, der zugehörigen Armaturen, Meß-, Prüf-, Steuer- und Regelgeräte, Rohre und Pumpen, Werkstatteinrichtungen und Werkzeuge zu informieren. Beispielsweise ist der Sektor Küchen und Küchentechnik so umfassend vertreten, daß sich an anderer Stelle kaum eine bessere Vergleichsmöglichkeit findet. Alle auf der 7. ish vertretenen Ausstellerguppen bringen einen repräsentativen Querschnitt ihres hohen Fertigungsstandes. Wer als Fachmann ihren Besuch versäumt, beeinträchtigt sein Fachwissen, das der Kunde voraussetzt.

**Information:**

Natural AG  
Nauenstraße 67  
4002 Basel, Postfach 905  
Telefon (061) 22 44 88



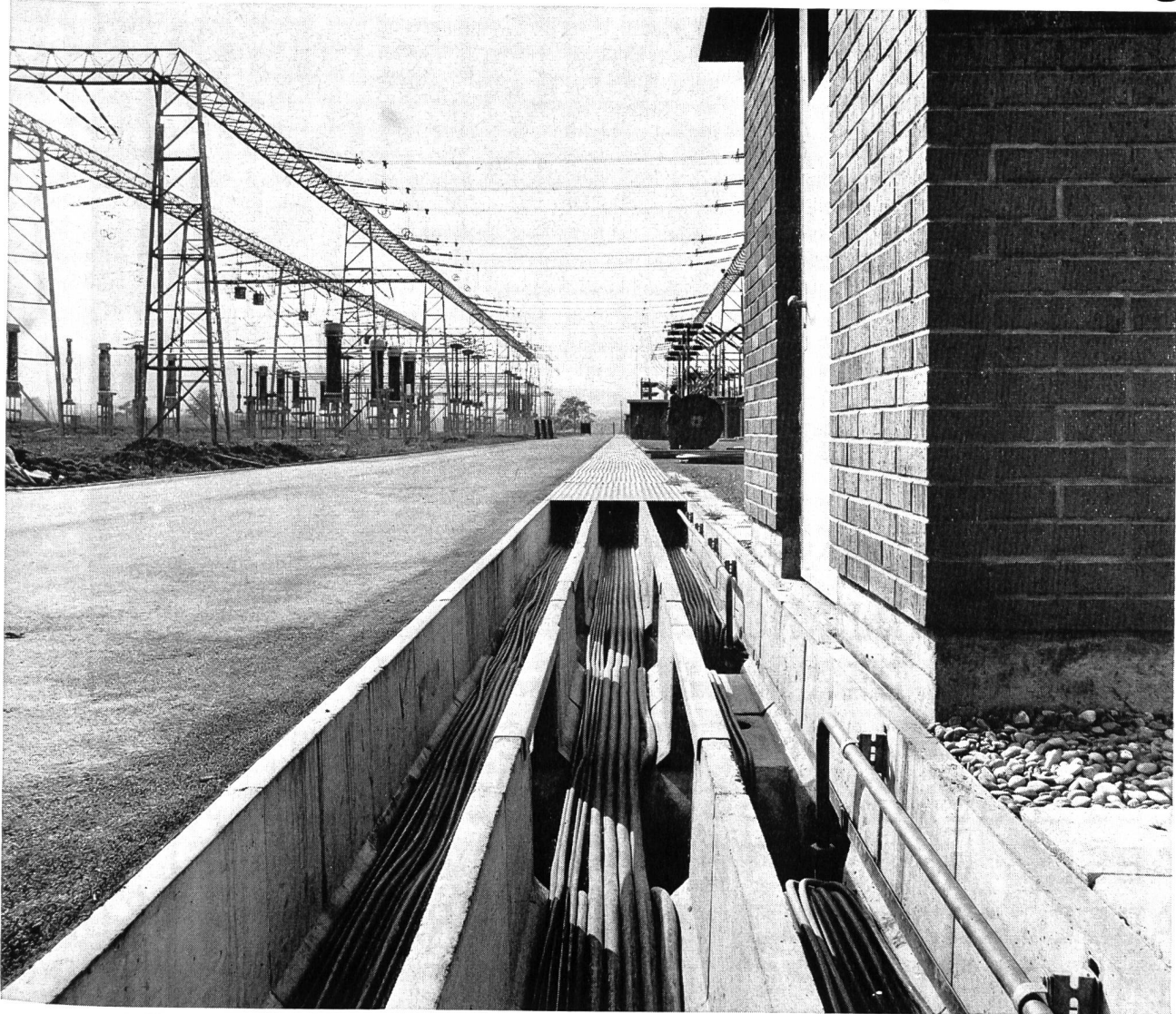
KW. Strassburg  
Rechenreinigungsmaschine mit Turmdrehkran und  
Dambalken-Versetzvorrichtung

## **Rechenreinigungsmaschinen**

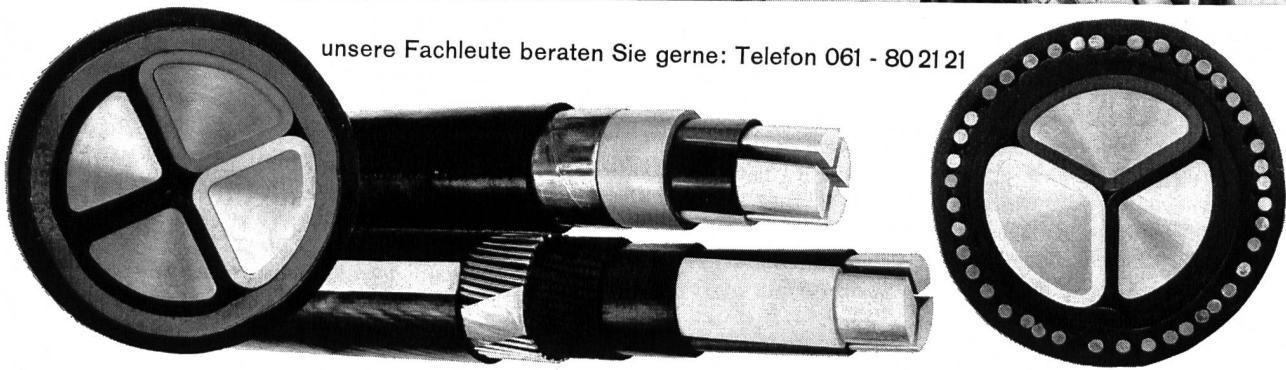
**für Hoch- und Niederdruck-  
Kraftwerke,  
Kühlwasserfassungen  
von thermischen Zentralen,  
Abwasserkläranlagen  
usw.**

**Maschinenfabrik  
JONNERET AG  
Genf**

# Aluminium-Netzkabel für Niederspannung



unsere Fachleute beraten Sie gerne: Telefon 061 - 80 21 21



**Schweizerische Isola-Werke  
Breitenbach**



DIE ZUKUNFT  
VON RONCAPIANO  
LIEGT IN DER LUFT, SAGTEN DIE MÄNNER  
AUS BRUGG, UND ENTWICKELTEN FÜR DAS  
ABGELEGENE TESSINER DORF EIN NEUES  
KABEL. ES BESTEHT AUS EINEM TELEFON-  
KABEL, DAS MIT EINEM DRAHTSEIL KOM-  
BINIERT IST. "JETZT IST DER DOKTOR  
NUR NOCH HALB SO WEIT WEG", MEINEN  
DIE RONCAPIANER.

*Brugg macht fast alle Kabelsorten, die es gibt. Sogar Kabel, die es noch nicht gibt. Wenn Brugg einmal kein passendes Kabel hat, zerbrechen sich die Brugger so lange den Kopf, bis sie es haben. Nachdenken ist unser Beruf, heisst es in Brugg.*

*Brugg ist erfinderisch.*



Kabelwerke Brugg AG, 5200 Brugg

Das Wichtigste aus unserem umfassenden Programm:

Höchstspannungskabel bis 400 kV – Hochspannungskabel bis 60 kV, Papierblei und Kunststoff – Niederspannungskabel, Kunststoff und Papierblei – Schwachstromkabel, Papierblei und Kunststoff – Kabelzubehör für alle Kabel – Drahtseile