

Objektyp: **Advertising**

Zeitschrift: **Wasser- und Energiewirtschaft = Cours d'eau et énergie**

Band (Jahr): **65 (1973)**

Heft 7

PDF erstellt am: **29.06.2024**

### **Nutzungsbedingungen**

Die ETH-Bibliothek ist Anbieterin der digitalisierten Zeitschriften. Sie besitzt keine Urheberrechte an den Inhalten der Zeitschriften. Die Rechte liegen in der Regel bei den Herausgebern. Die auf der Plattform e-periodica veröffentlichten Dokumente stehen für nicht-kommerzielle Zwecke in Lehre und Forschung sowie für die private Nutzung frei zur Verfügung. Einzelne Dateien oder Ausdrucke aus diesem Angebot können zusammen mit diesen Nutzungsbedingungen und den korrekten Herkunftsbezeichnungen weitergegeben werden. Das Veröffentlichen von Bildern in Print- und Online-Publikationen ist nur mit vorheriger Genehmigung der Rechteinhaber erlaubt. Die systematische Speicherung von Teilen des elektronischen Angebots auf anderen Servern bedarf ebenfalls des schriftlichen Einverständnisses der Rechteinhaber.

### **Haftungsausschluss**

Alle Angaben erfolgen ohne Gewähr für Vollständigkeit oder Richtigkeit. Es wird keine Haftung übernommen für Schäden durch die Verwendung von Informationen aus diesem Online-Angebot oder durch das Fehlen von Informationen. Dies gilt auch für Inhalte Dritter, die über dieses Angebot zugänglich sind.



## 200-Tonnen-Lasten im 30-km-Tempo

auf Europas Strassen ist unsere Spezialität. Wir haben den modernsten und leichtesten Schwertransport-Anhänger mit 220 t Nutzlast.

**16 Achslinien auf 20 Meter Länge** schonen die Strassen und passen sich allen Brückenkonstruktionen an.

## Unter dem Stiefel-Signet verkehren

- die stärksten Schlepper der Schweiz
- die modernsten Schwertransport-Fahrzeuge Europas
- die leistungsfähigsten Einrichtungen für Fabrikumzüge
- Pneukrane bis 105 Tonnen Hubkraft und bis 90 Meter Hakenhöhe

Unsere Devise **rasch - sicher - rationell**



Verlangen Sie:

- unsere Transport-Vorschläge
- unsere Montage-Projekte
- unsere Prospekte über 63 verschiedene Geräte, Fahrzeuge, Hubeinrichtungen
- und wenn's pressiert über eine unserer 56 Funkstationen

8045 Zürich: Uetlibergstr. 20  
Tel. 051 / 33 11 33 (6 Linien)  
und 051 / 35 44 35 (5 Linien)  
Telex 54402

Nennen Sie uns Ihre Probleme – wir haben die wirtschaftliche Lösung

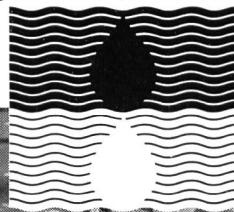
# Wasser- und Abwasser- technik

Unser Lieferprogramm umfaßt im wesentlichen:

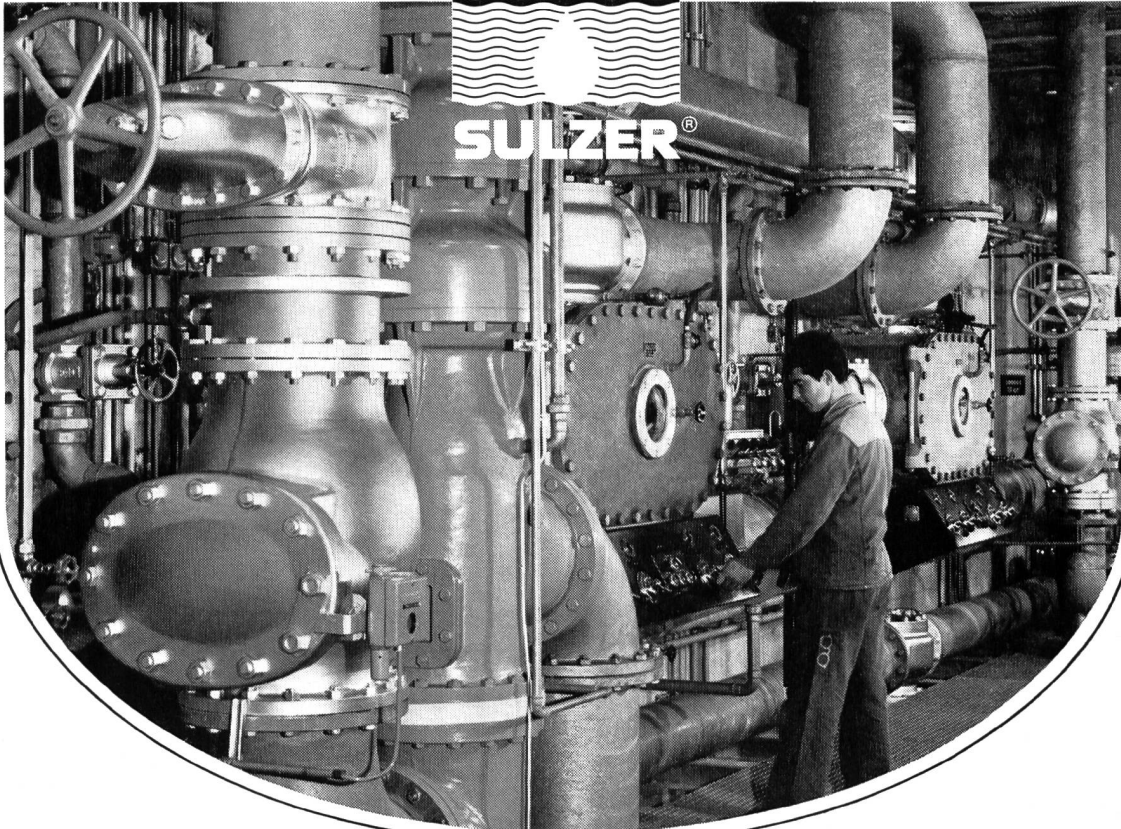
- Wasserwerke für Grund- und Oberflächenwasser
- Kompaktanlagen zur mehrstufigen Wasseraufbereitung
- Wasserkreislauf- und Umwälzanlagen für Industrie-, Kühl- und Badewasser
  - Ionenaustausch-Betriebswasserkreisläufe
  - Kesselspeisewasser-Aufbereitungsanlagen
- Anlagen zur Reinigung industrieller Abwässer mit Rückgewinnung von Wasser und Wertstoffen
  - Anlagen für die Entgiftung, Neutralisation und Desinfektion von Industrieabwasser
- Anlagen für die Dekontaminierung radioaktiver Abwässer

*Bild: Rohrkeller der Industriewasser-Aufbereitungsanlage  
Roche Sisseln AG, Sisseln  
Leistung 5400 m<sup>3</sup>/h*

Gebrüder Sulzer, Aktiengesellschaft, 8401 Winterthur, Tel. 052 81 11 22



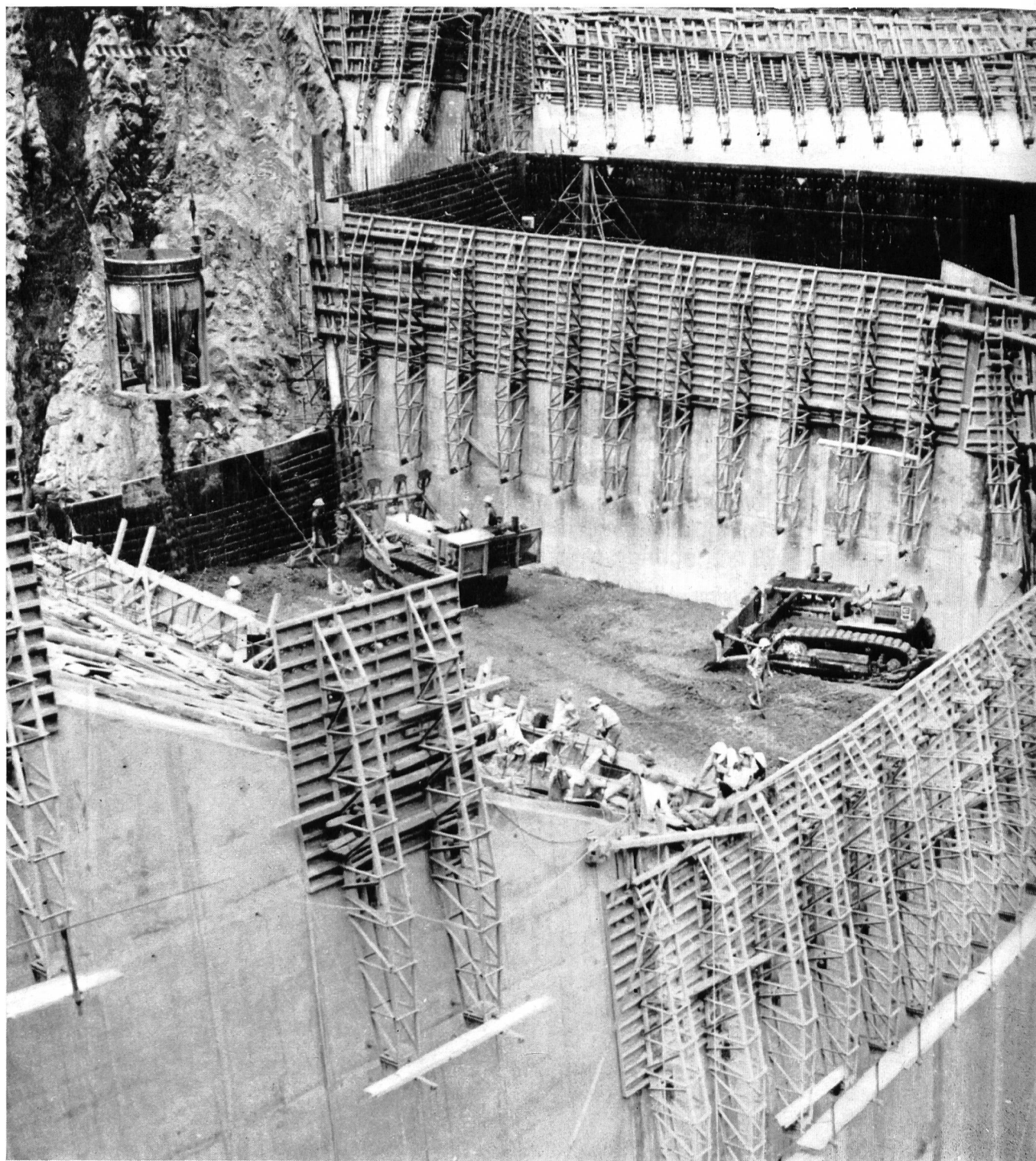
**SULZER**<sup>®</sup>



# TACHIEN DAM PROJECT

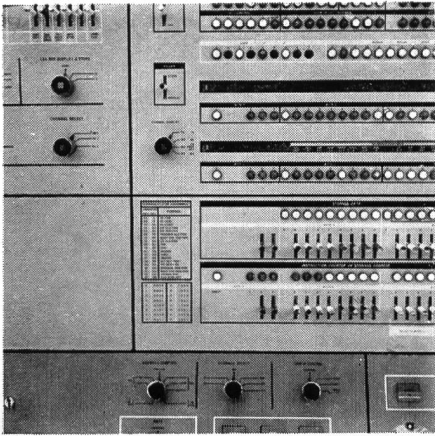


JOINT VENTURE  
TORNO - KUMAGAI  
FOR TACHIEN



**TAIWAN POWER COMPANY**  
**TAIPEI - REPUBLIC OF CHINA**  
**Dott. Ing. G. TORNO & C. S.p.A.**  
**MILANO - ITALIA**

**KUMAGAI - GUMI Co Ltd.**  
**TOKYO - JAPAN**

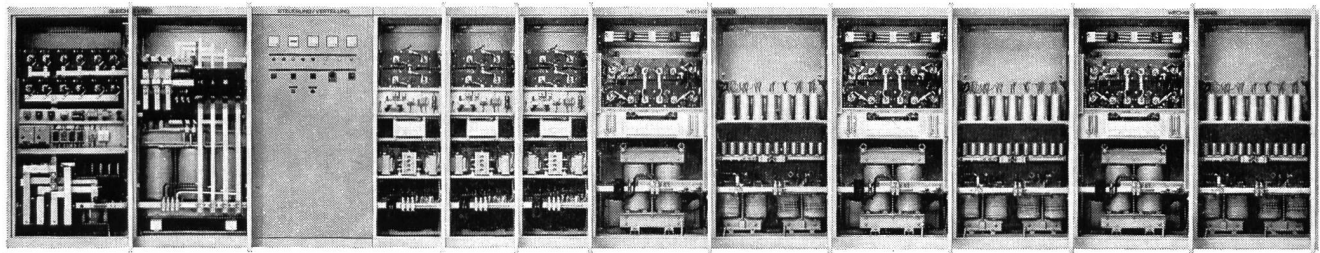


# Dauerstrom- versorgung für Computer- anlagen

GUTOR-Dauerstromversorgungen gewährleisten in vielen Raffinerien der ganzen Welt, in chemischen Fabriken und Datenverarbeitungszentren die unterbrechungsfreie

Stromversorgung der Computer, zum Beispiel auch in der zentralen Datenverarbeitungsanlage des Kantons Basel-Stadt:

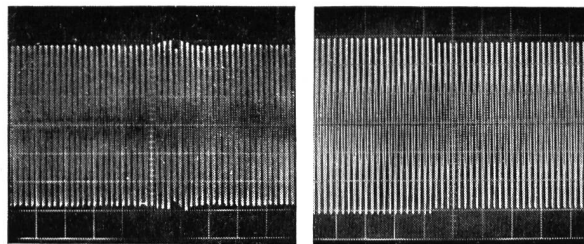
Dauerstromversorgung, 3-phasig, 130 kVA, bestehend aus Gleichrichter stabilomat, Wechselrichter convertomat und statischer Umschalteinrichtung.



So unterbrechungsfrei arbeiten unsere Dauerstromversorgungen:

► Oszillogramm der Umschaltung Netz-Wechselrichter bei Vollast.

►► Oszillogramm der Umschaltung Wechselrichter-Netz (erhöhte Wechselrichter-Spannung zum Feststellen des Schaltmomentes).



Unsere Fachleute haben grosse Erfahrung im Bau von statischen Stromversorgungsanlagen und beraten Sie gerne und unverbindlich bei der Projektierung!

Verlangen Sie unser Angebot!



GUTOR AG  
CH-5430 Wettingen, Telefon 056 26 25 25  
Industrie-Elektronik / Norm-Gehäuse / Transformatoren

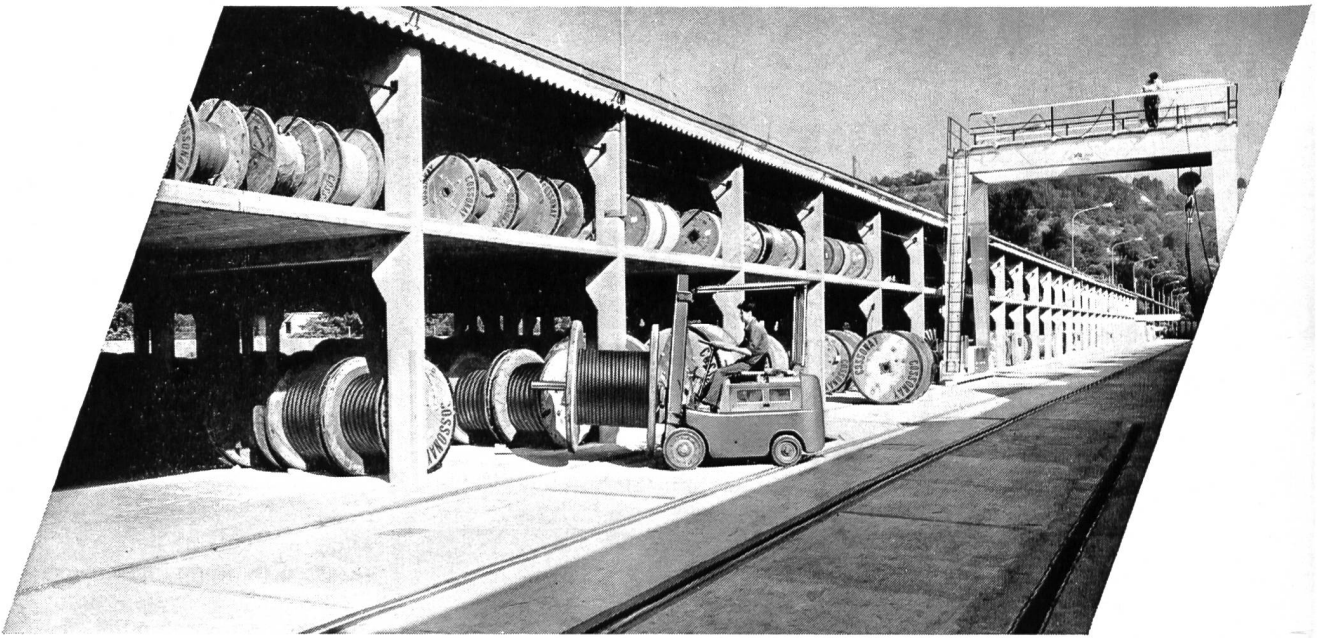
**Câbles à basse tension type TT (Tdc)  
avec ou sans armure.**

**Niederspannungskabel TT (Tdc)  
mit oder ohne Armierung.**



Tension nominale      1000 V  
Nennspannung

Tension d'essai      4000 V  
Prüfspannung



Sections usuelles livrables du stock.  
Gebräuchlichste Querschnitte ab Lager.



Câbles avec isolation en polyéthylène  
**réticulé** (XLPE) livrables rapidement.

Kabel mit **vernetzter** Polyäthylenisolation sind  
kurzfristig lieferbar.

**SA DES CÂBLERIES ET TRÉFILERIES  
DE COSSONAY 1305 COSSONAY-GARE**

TEL. (021) 87 17 21    TELEX 24.199    TELEGR. CABLERIES

verlangen Sie Unterlagen  
Eternit AG, Service 2000  
8867 Niederurnen



# Kanalisation Wasserversorgung

**Eternit®**

**T**

TELESIGNAL T3 dient zur Alarmübermittlung über das öffentliche Telefonnetz. Es können 2 (max. 3) verschiedene Alarm-Stromkreise durch entsprechende Signaltöne\* unterschieden werden. Die Übermittlung der Alarme erfolgt sukzessiv an 3 (max. 6) Pikettstellen; sofern nicht eine Pikettstelle vorher die Meldung quittiert hat. Für grössere Anlagen steht das Telesignal U45 zur Verfügung. Damit können max. 43 Alarme in gesprochener Form an mehrere Pikettstellen übertragen werden.

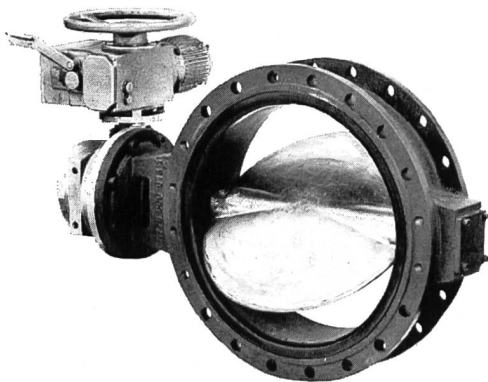
\*Neu:  
Eine Meldung gesprochen  
(Kassettengerät)



CHR. GFELLER AG  
Fabrik für Telefonie und  
Fernwirktechnik  
Brünnenstrasse 66, 3018 Bern  
Telefon 031 55 51 51

**3**

**Absperr-, Drossel- und Regulierorgane  
für Wasser, Gas, Luft und andere flüssige  
und gasförmige Medien**



**EURO  
VALVE**

Absperr- und Regulierklappen  
automatische Niveaugler  
automatische Druckregler  
Druckschlag-Verhinderungsklappen

Kugelhähne  
Sicherheitsarmaturen  
für Gasversorgungsnetze

**MASCHINENFABRIK  
SIDLER STALDER AG  
6274 ESCHENBACH LU**

**SISTAG**  
Telefon 041 89 18 75

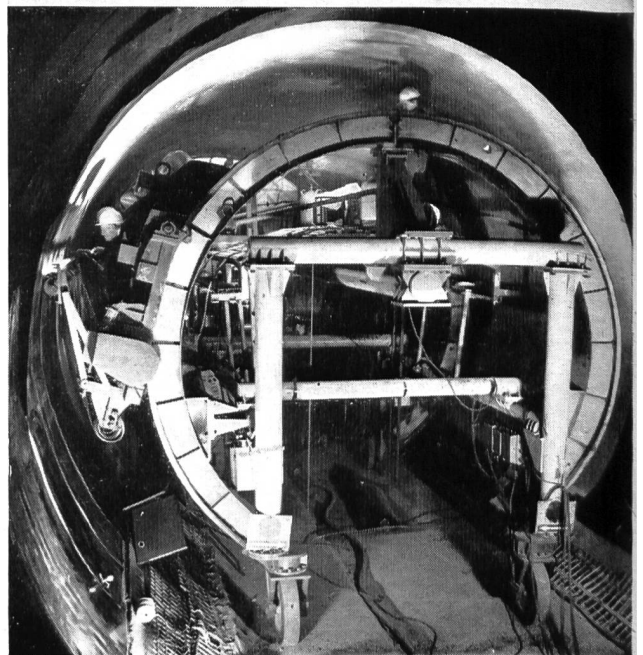
# Tunnelabdichtungen eine Vertrauensarbeit

Die schwierigen, sich immer wieder verändernden Verhältnisse im Tunnelbau, verlangen mehr als nur Vertrauen zum ausführenden Unternehmen — sie verlangen praktische Erfahrung. Viel praktische Erfahrung. Wir können sie vorweisen. Denn dank der stetigen Entwicklung neuer Verarbeitungsverfahren waren wir als Abdichtungs- und Beratungsfirma bei verschiedenen U-Bahn- und Tunnelbauten im In- und Ausland dabei. Bei diesen Arbeiten wurde von unseren Planungsbüros sowie den Abdichtungs-Equipen viel verlangt und geleistet. Die verwendeten Isolier- und Abdichtungsmaterialien hielten den extremen Beanspruchungen stand. Ja, sie übertrafen zum Teil sogar die in sie gesetzten Erwartungen. Deshalb beauftragen Sie für anspruchsvolle Lösungen im Tunnelbau die Spezialfirma mit Referenzen. Unsere Beratung ist kostenlos und unverbindlich.



**ISOMAT-BAU AG**

Spezialfirma für sämtliche Abdichtungen  
im Hoch- und Tiefbau  
Jungholzstrasse 43, 8050 Zürich, Telefon 01/50 09 45





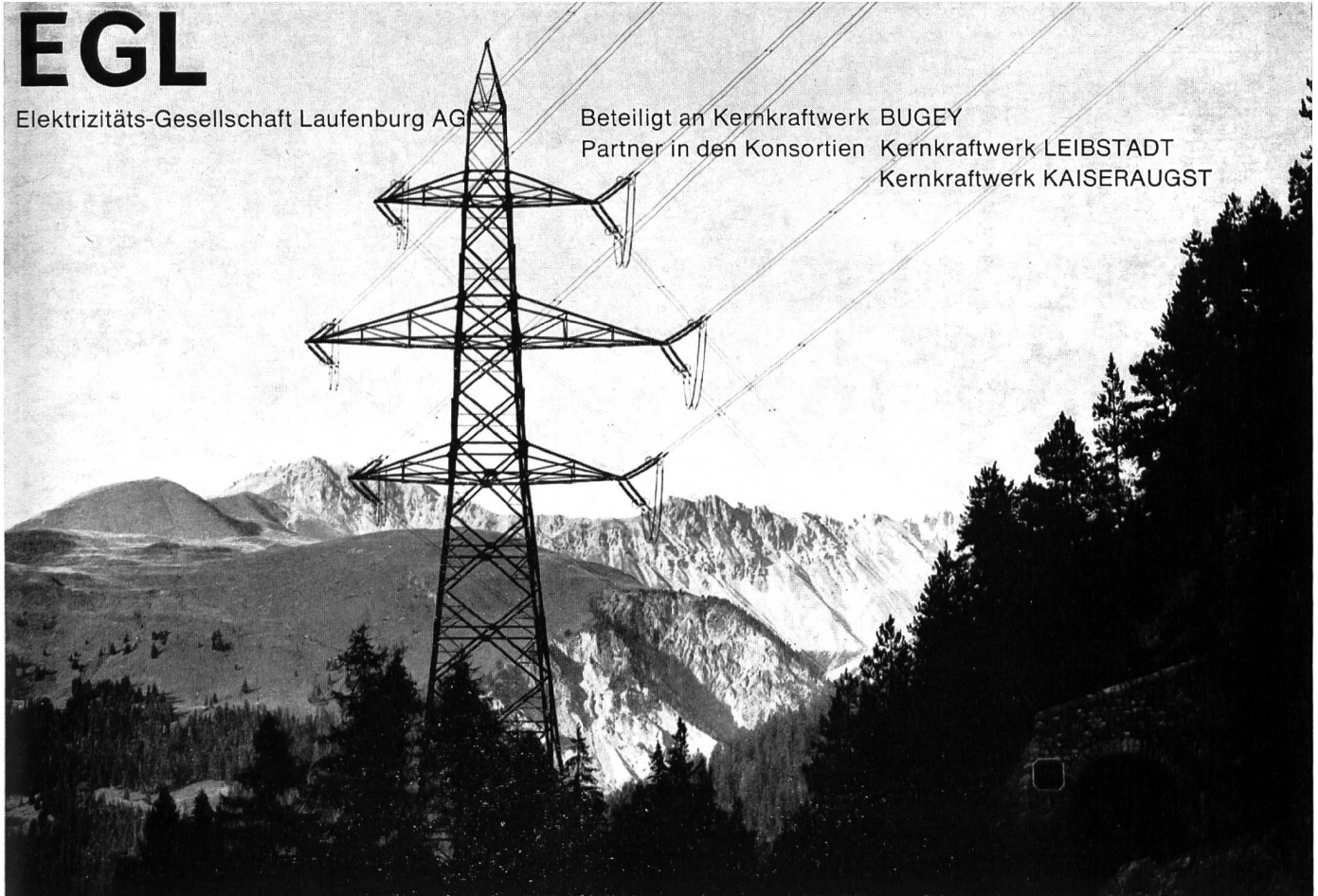
# EGL

Elektrizitäts-Gesellschaft Laufenburg AG

Beteiligt an Kernkraftwerk BUGEY

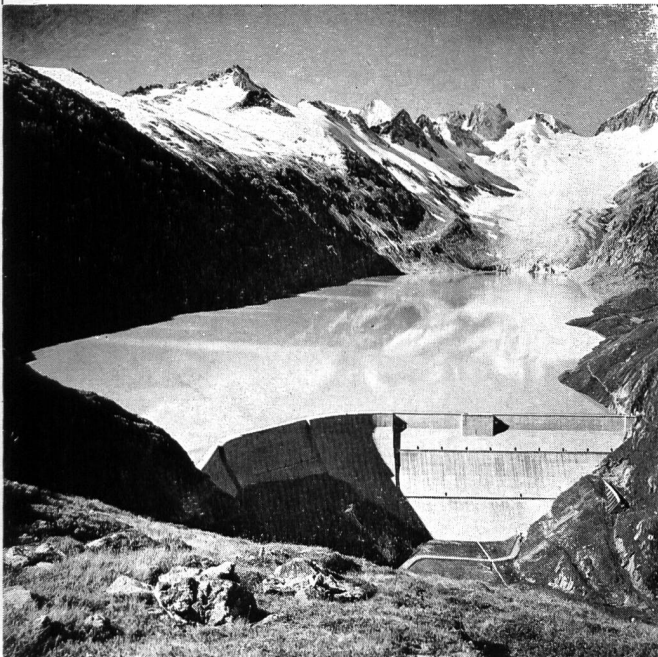
Partner in den Konsortien Kernkraftwerk LEIBSTADT

Kernkraftwerk KAISERAUGST



## Kraftwerke Oberhasli AG Innertkirchen

Staumauer Oberaar



Gegründet 1925

Aktionäre: Bernische Kraftwerke AG,  
Kanton Basel-Stadt, Stadt Bern und  
Stadt Zürich

Aktienkapital 60 Millionen Franken

### Kraftwerke

Oberaar, Handeck I, Handeck II,  
Innertkirchen I, Fuhren, Hopflauen, Innertkirchen II

Turbinenleistung total 804 000 PS

### Stauanlagen

Oberaar, Trübtensee, Totensee, Grimsel,  
Gelmer, Räterichsboden, Mattenalp  
Totaler Stauinhalt 210 Mio m<sup>3</sup>

### Energieproduktion

Sommer 828 Mio kWh

Winter 678 Mio kWh

Mittlere Jahresproduktion 1506 Mio kWh



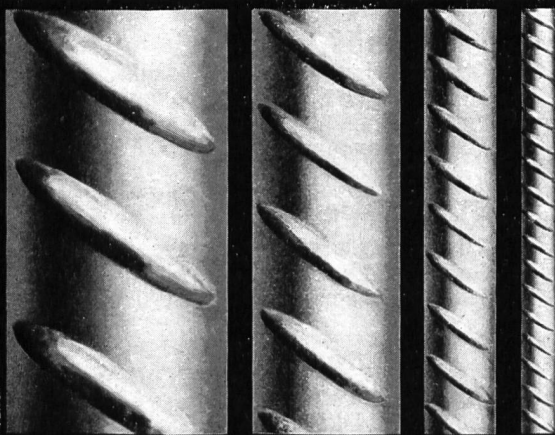
# Nordostschweizerische Kraftwerke AG    Baden

Wir erzeugen die elektrische Energie für die Stromversorgung der nordostschweizerischen Kantone Zürich, Aargau, Thurgau, Schaffhausen, St. Gallen, Appenzell IR, Appenzell AR, Glarus und Zug in eigenen Kraftwerken oder beschaffen sie durch Beteiligung an Partnerwerken

Unser Energieumsatz stieg in den letzten 10 Jahren von 4,2 Milliarden auf 9,2 Milliarden Kilowattstunden.

Seit Jahren sind die bautechnischen Vorteile von BOX  $\Phi$  ULTRA bestens bekannt und unbestritten: Optimaler Verbund, Schweissbarkeit ohne Festigkeitsverluste, höchste Brandsicherheit, grosse Materialzähigkeit und höchste Festigkeit.

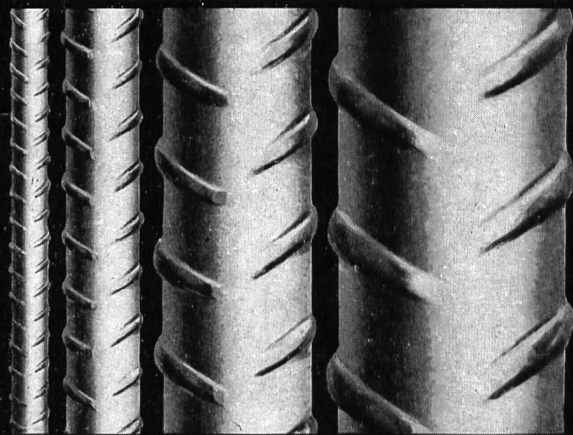
## BOX $\Phi$ ULTRA



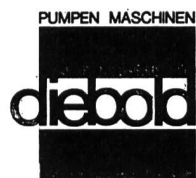
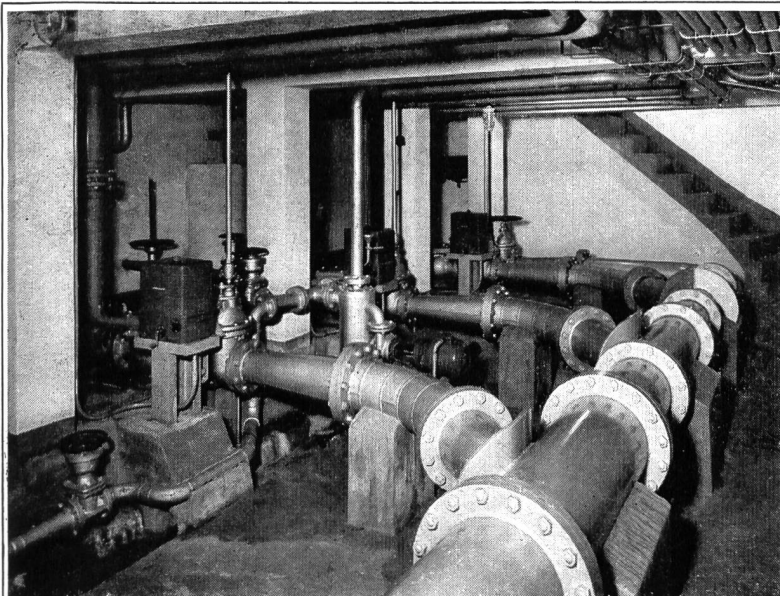
P. Blech

Monteforno-Ingenieure entwickeln weiter: BOX  $\Phi$  ULTRA erfüllt heute nicht nur alle Erfordernisse der SIA-Normen, sondern erlaubt bei gleichem Preis dank höchster Festigkeit wirtschaftlichere Konstruktionen bei grösserer Sicherheit.

## MONTEFORNO



Monteforno, Stahl- und Walzwerke AG    Bodio/TI

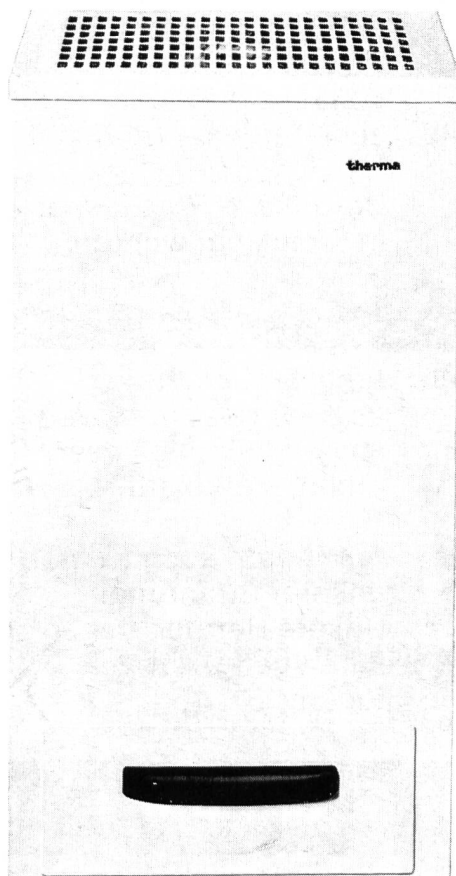


liefert nicht nur Pumpen für  
Trinkwasser, Brauchwasser,  
Schmutzwasser, Fäkalien usw.,  
**Diebold** baut auch ganze  
Anlagen.

Lassen Sie sich durch  
unsere Spezialisten beraten

## **Gebr. Diebold AG Pumpenbau CH-5400 Baden**

Telefon (056) 2 56 77



### **Therma-Luftkonditionierung**

Zur Schaffung eines leistungssteigernden Klimas in Arbeitsräumen oder einer bestimmten Luftkondition in Laboratorien und Fabrikationsräumen stehen Ihnen Therma-Normtypen zur Verfügung. Die Vollklimatisierung umfasst Kühlung, Heizung, Entfeuchtung, Befeuchtung, Filtrierung. Für die reine Lufttrocknung bauen wir ebenfalls Normtypen und Grossanlagen zur Trockenhaltung und Entfeuchtung von Kellern, Lagerräumen, Archiven, Bibliotheken, Werkstätten, unterirdischen Magazinen, Maschinenräumen und Stollen, sowie für die Bautrocknung. Einzelapparate und ortsfeste Anlagen für alle Anwendungszwecke.

## **therma**

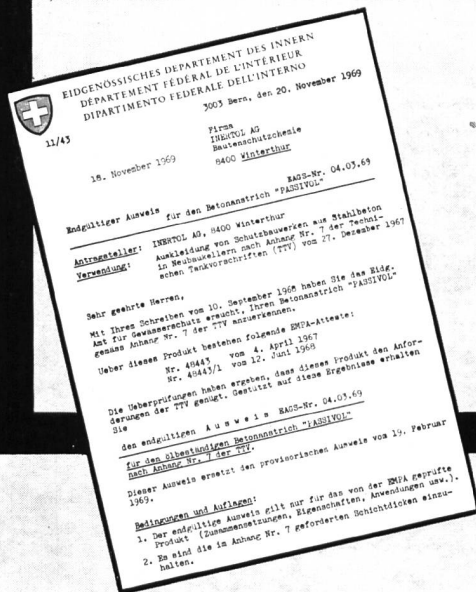
Therma-Kälte  
Hofwiesenstr. 141, 8042 Zürich, Tel. 01/26 16 06  
Büros in Basel, Bern, Lausanne, Genf und  
Cadenazzo

**PASSIVOL**

# höchste Sicherheit gegen Ölschäden

durch Schutzanstrich  
Ihrer Tanklager-Schutzbauten mit **PASSIVOL**.

Im Interesse des Gewässerschutzes und Ihrer  
**gesetzlichen  
Haftpflicht!**



PASSIVOL-Oelschutz-  
dispersion ist EMPA-  
geprüft und vom Eidg.  
Amt für Gewässerschutz  
gemäss Anhang 7 der  
Techn. Vorschriften  
anerkannt.

PASSIVOL-Oelschutz-  
dispersion ist eine  
lösungsmittelfreie, leicht  
zu verarbeitende Kunst-  
harzdispersion für  
Beton- und Putzflächen  
in Schutzbauwerken.

Dank unserer weltweiten  
Oelschutz-Erfahrung  
und dank überragender  
Qualität ist PASSIVOL  
einer der meistver-  
langten Schutzanstriche  
geworden.  
Wenn Sie sich für  
Anstrich- und Beschich-  
tungs-Aufbau, Verarbei-

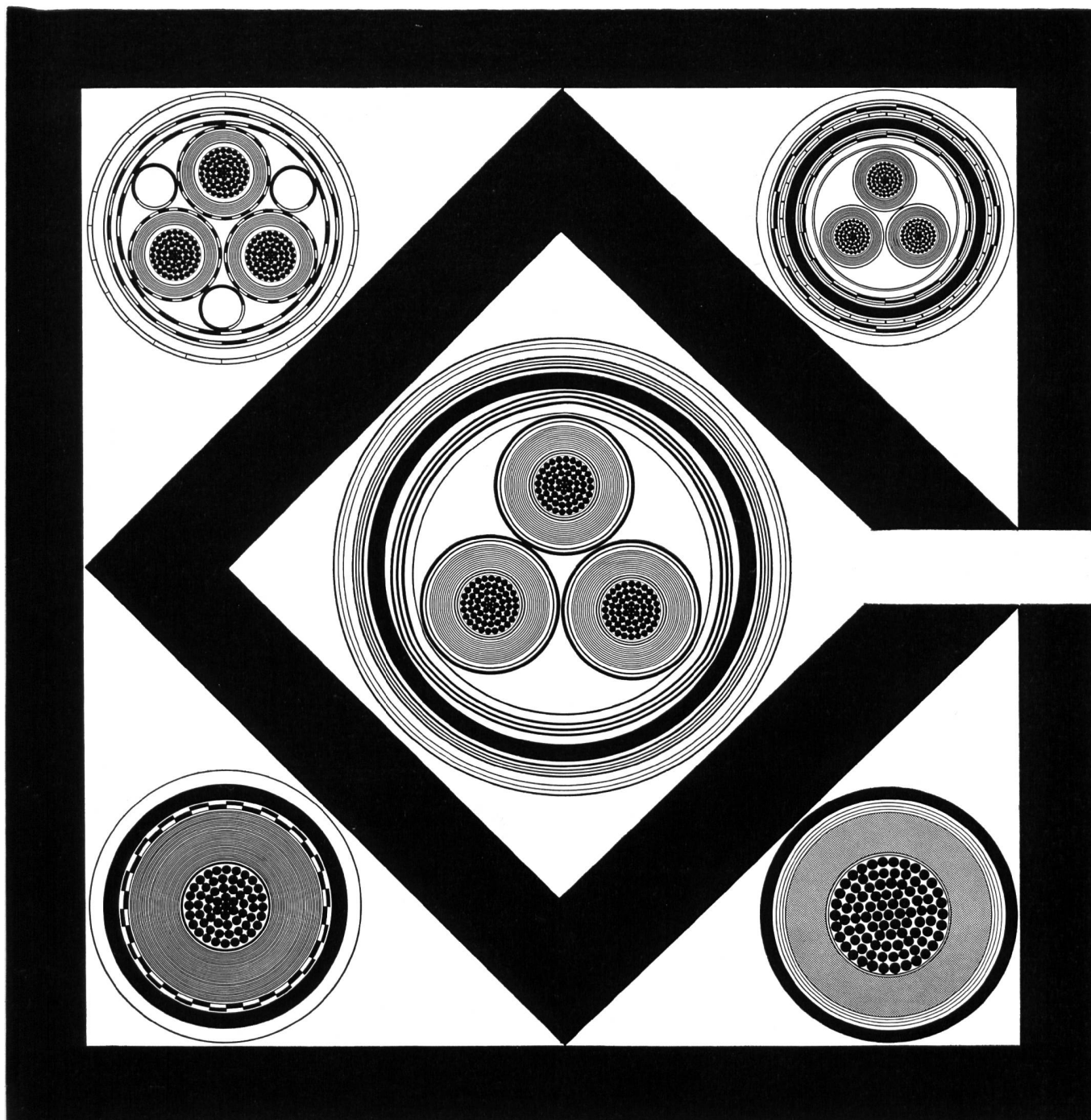
tung, Materialbedarf  
usw. interessieren, ver-  
langen Sie bitte unsere  
techn. Merkblätter.

Profitieren auch Sie von  
unserer Erfahrung!  
Unsere Berater stehen  
Ihnen gerne zur Ver-  
fügung.

**INERTOL**

Bautenschutzchemie  
Techn. Beratungsdienst  
8411 Winterthur Tösstalstrasse 62  
Tel. 052 - 29 33 21

# INERTOL AG



# CABLES CORTAILLOD

**offre 5 solutions pour votre réseau 60 kV**

**Câble tripolaire à pression d'huile**

**Câble tripolaire à pression externe de gaz**

**Câble tripolaire à pression interne de gaz**

**Câble monopolaire à isolation papier sous gaine de plomb**

**Câble monopolaire à isolation polyéthylène**

# Suiselectra

BERATENDE INGENIEURE

FEASIBILITY STUDIES  
 PLANUNG  
 PROJEKTIERUNG  
 BAULEITUNG



SYSTEMS ENGINEERING  
 OPERATIONS RESEARCH  
 PROJECT-MANAGEMENT

## Aktiv im In- und Ausland

### Verkehr und Transport

Verkehrs- und Transportplanung  
 Strassen und Bahnen  
 Tunnels und Brücken  
 Pipelines

### Versorgung

Elektrizitätsgewinnung  
 Elektrizitätsverteilung  
 Gasverteilung  
 Wasseraufbereitung  
 Wasserversorgung

### Technische Installationen:

Heizung, Klima, Lüftung  
 Sanitäre Anlagen  
 Stark- und Schwachstromanlagen

### Umweltschutz- und Verfahrenstechnik

Abwasserreinigung  
 Abgasreinigung  
 Kehrichtbeseitigung

### Prozess-Optimierung

Automation  
 Dispatching  
 Zentrale Steuer- und  
 Überwachungsanlagen  
 Prozessregelung  
 Marketing Logistik

### Bauliche Anlagen

Lay-out  
 Konstruktion  
 Bauleitung

## Suiselectra

BERATENDE INGENIEURE

Malzgasse 32, 4010 Basel, Telefon 061 22 00 77

Suiselectra verfügt heute über mehr als 190 hochqualifizierte Mitarbeiter und kann mit verwandten und befreundeten Firmen auf mehr als 900 technische Spezialisten zurückgreifen.



# Stuag

Strassenbau  
 Allgemeiner Tiefbau  
 Umgebungsarbeiten

STUAG, Schweiz. Strassenbau- und Tiefbau-Unternehmung AG

Filialen in der ganzen Schweiz