

Objektyp: **Advertising**

Zeitschrift: **Wasser- und Energiewirtschaft = Cours d'eau et énergie**

Band (Jahr): **65 (1973)**

Heft 8-9

PDF erstellt am: **12.07.2024**

Nutzungsbedingungen

Die ETH-Bibliothek ist Anbieterin der digitalisierten Zeitschriften. Sie besitzt keine Urheberrechte an den Inhalten der Zeitschriften. Die Rechte liegen in der Regel bei den Herausgebern.

Die auf der Plattform e-periodica veröffentlichten Dokumente stehen für nicht-kommerzielle Zwecke in Lehre und Forschung sowie für die private Nutzung frei zur Verfügung. Einzelne Dateien oder Ausdrucke aus diesem Angebot können zusammen mit diesen Nutzungsbedingungen und den korrekten Herkunftsbezeichnungen weitergegeben werden.

Das Veröffentlichen von Bildern in Print- und Online-Publikationen ist nur mit vorheriger Genehmigung der Rechteinhaber erlaubt. Die systematische Speicherung von Teilen des elektronischen Angebots auf anderen Servern bedarf ebenfalls des schriftlichen Einverständnisses der Rechteinhaber.

Haftungsausschluss

Alle Angaben erfolgen ohne Gewähr für Vollständigkeit oder Richtigkeit. Es wird keine Haftung übernommen für Schäden durch die Verwendung von Informationen aus diesem Online-Angebot oder durch das Fehlen von Informationen. Dies gilt auch für Inhalte Dritter, die über dieses Angebot zugänglich sind.



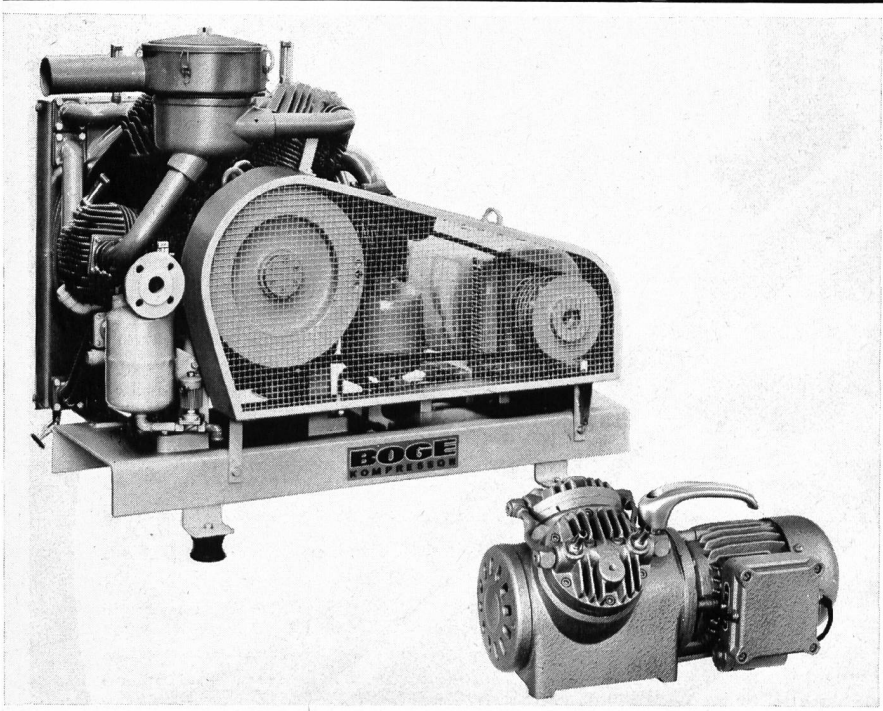
Schneeräumung – ferngesteuert!

Eine modernere Art der Schneeräumung gibt es nicht! Wärmekabel Dätwyler sind elektrische Heizkörper in Kabelform. Sie können direkt in Straßen, Brücken, Trottoirs, Rampen, Garagezufahrten und Abstellplätze einbetoniert werden. Bei Schneefall oder Frost genügt ein Knopfdruck, um den Schnee innert kürzester Zeit wegzuräumen und jede Glatteisgefahr zu bannen. Wärmekabel Dätwyler sind völlig gefahrlos. Sie arbeiten zuverlässig, Tag und Nacht, Jahr um Jahr. Der Stromverbrauch bewegt sich, je nach Einsatzgebiet, zwischen 90 und 200 W/m². Und der Einbau? Er ist erstaunlich einfach, auch bei Verwendung moderner Belagsmaschinen. Wärmekabel Dätwyler haben eine anpassungsfähige spezifische Leistung und niedrige Betriebstemperaturen. Ihre Länge und Heizleistung ist in weiten Grenzen wählbar. Und noch etwas: Die Straßen- und Rampenheizung ist nur ein Beispiel unter einer Vielzahl von Anwendungsmöglichkeiten. Wärmekabel Dätwyler eignen sich ebensogut als Dachrinnenheizung, Rohrleitungsheizung, Rahmenheizung von Gefrierkühlräumen, Boden- und Luftheizung von Treibbeeten und Treibhäusern, Bodenspeicherheizung. Wärmekabel Dätwyler lösen selbst die schwierigsten Heizprobleme. Verlangen Sie unsere ausführliche Dokumentation: Telefon 044 - 4 11 22

Wärmekabel *Dätwyler*

Dätwyler AG, Schweizerische Kabel-, Gummi- und Kunststoffwerke, 6460 Altdorf-Uri, Telefon 044 - 4 11 22

Kompressoren für den Umweltschutz- Bedarf



Liefermengen 1,8 m³/h bis 400 m³/h

Kolben-Kompressoren
bis 35 atü, 1- und 2-zylindrig, luftgekühlt.
Bild: Typ Rm6200-313
Ansaugleistung 372 m³/h
Höchstdruck 10 atü

Membran-Kompressoren
und Vakuumpumpen, absolut ölfrei.
Bild: Typ NK 186,2
Ansaugvolumen 50 l/m
Druck 7 atü, Vakuum 76 Torr

Weitere Erzeugnisse:
Ventile, Hubzylinder, Luftaufbereitungs-
geräte.

waltersteuertzukunft
mit Problemlösung und Produktion



J. Walter AG, CH-8362 Balterswil
Pneumatik/Hydraulik
Tel. 073/431313, Telex 77534

98

Arbeitsgemeinschaft

H.R. Schmalz AG, Bern

Kopp Bauunternehmung AG, Luzern

Thyssen Schachtbau GmbH, Mülheim/Ruhr

Ausführung der Baulose

Druckschacht Mapragg

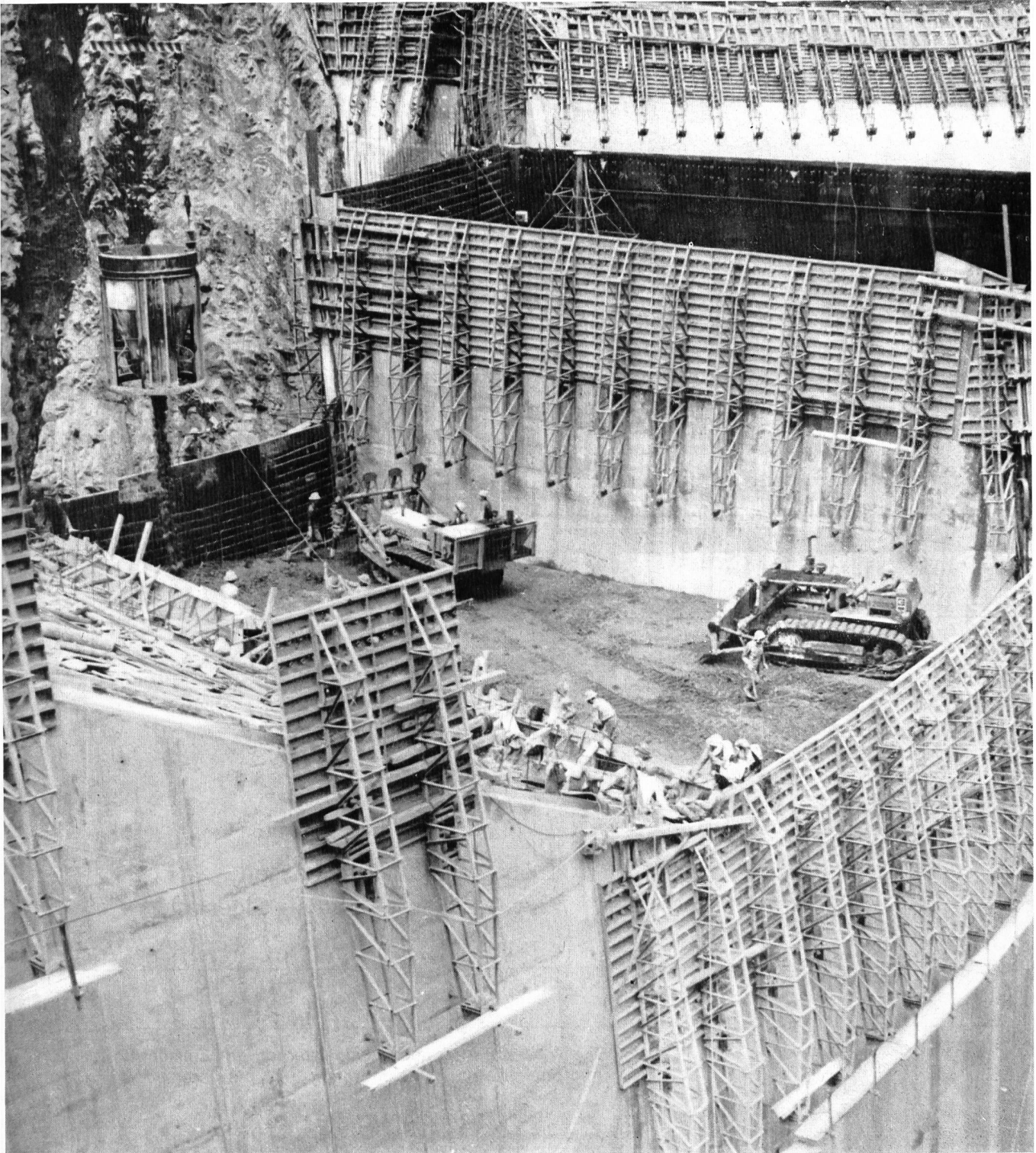
Stollen und Wasserschloss Sarelli

der Kraftwerke Sarganserland AG

TACHIEN DAM PROJECT



JOINT VENTURE
TORNO - KUMAGAI
FOR TACHIEN



TAIWAN POWER COMPANY
TAIPEI - REPUBLIC OF CHINA
Dott. Ing. G. TORNO & C. S.p.A.
MILANO - ITALIA

KUMAGAI - GUMI Co Ltd.
TOKYO - JAPAN



Wenn Sie im Oberflächenschutz-Sektor

- in Termindruck sind,
- Kosten einsparen müssen,
- anspruchsvolle technische Probleme zu lösen haben,

fragen Sie uns an! Ihr Fall wird einer genauen Studie unterzogen. Sie erhalten einen gut durchdachten und daher in jeder Hinsicht wirtschaftlichen Offertenvorschlag.

Je nach Problemstellung werden wir für Entrostungs-, Spritzverzinkungs- und Anstricharbeiten konventionelle Mittel oder eigene, spezielle Verfahren einsetzen.

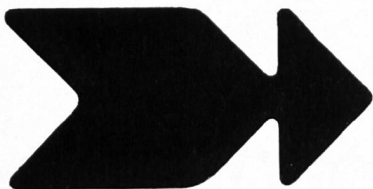
Korrosions- und Oberflächenschutzarbeiten
Protections anti-corrosives et de surfaces

gebr. darani
 ch-6760 Faido ☎ 094-381022



Hoch- und Tiefbau
 Murg + Sargans

Ausbau der Zufahrtsstrassen
 Sarelli—Pfäfers—Vättis—Gigerwald



Zeitschriftenverlag
 der Buchdruckerei AG Baden
 «Wasser- und Energiewirtschaft»
 Rütistrasse 3 5400 **Baden**

Zur Aufbewahrung und Katalogisierung der Zeitschrift «Wasser- und Energiewirtschaft», Jahrgang 1972, offerieren wir Ihnen die

Einbanddecke

in Leinwand mit Silberprägdruck

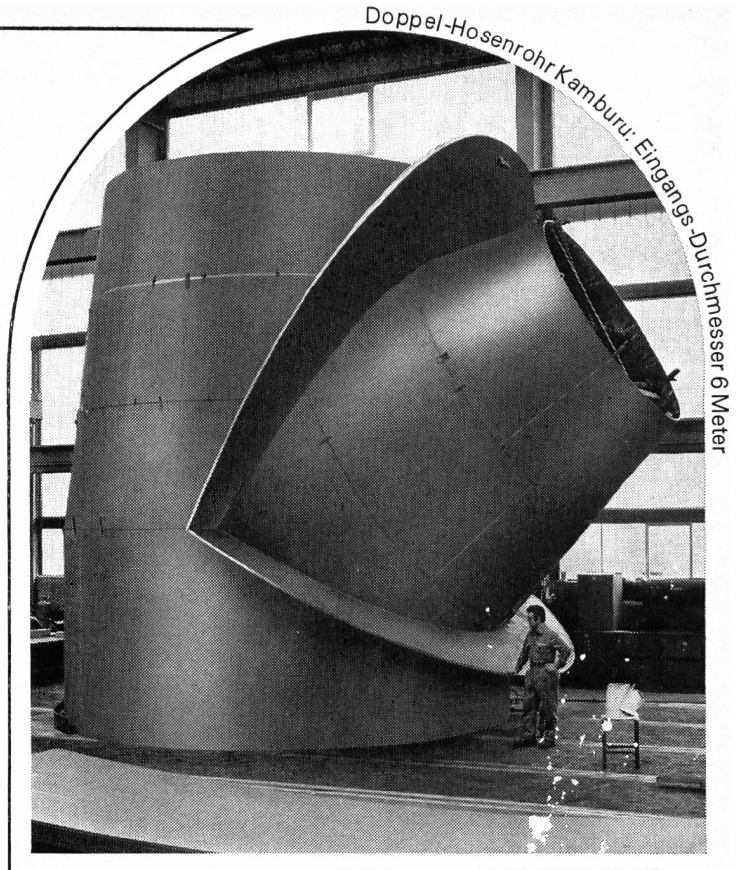
schmale Decke zu Fr. 10.— + Porto
 breite Decke (inkl. Inserate) Fr. 12.— + Porto

auch das Einbinden übernehmen wir gerne zum Preis von Fr. 22.— (ohne Decke)

Einbanddecken für frühere Jahrgänge sind noch lieferbar.

Afrika braucht Energie.
Kenia baut
am Tana River
den Kamburu-Staudamm.

Am 805 km langen
Tana River errichtet Kenia
den Kamburu-Stau-
damm. Der dort entste-
hende Stausee wird mit
85 m Wasserdruck das
bisher grösste Wasser-
kraftwerk der jungen
Republik betreiben:
3 Francis-Turbinen mit
einer ständigen Leistung
von je 34 MVA.



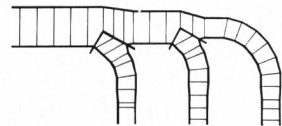
Hosenrohr Kamburu

Wir haben den stähler-
nen Teil der Druckleitung
dazu konstruiert: ein

Doppel-Hosenrohr mit
einem Eingangsdurch-
messer von 6 Metern,
der sich zu drei Verzwei-
gungsleitungen von je
2,70 Meter verzweigt.

Noch rund 390mal so-
viel Energie wie heute
lasse sich in Afrika aus
Wasserkraft gewinnen –

das haben Fachleute
errechnet. Ein Glück –
denn Afrika braucht
Energie. Wir helfen mit,
sie zu gewinnen.



Auftraggeber:
Tana River Development
Company Limited

Beratende Ingenieure:
Engineer & Power
Development
Consultants,
Sidcup, Kent GB

Tiefbau:
Arbeitsgemeinschaft
Züblin, Duisburg
Zschokke, Genf

Hosenrohr Kamburu, eine Stahl-Konstruktion von

**ZSCHOKKE
WARTMANN
AG**

CH-5200 Brugg
Telefon 056 42 00 25
Stahlbau
Kesselbau,
Apparatebau
Maschinenbau
Kläranlagen

Tunnelabdichtungen eine Vertrauensarbeit

Die schwierigen, sich immer wieder verändernden Verhältnisse im Tunnelbau, verlangen mehr als nur Vertrauen zum ausführenden Unternehmen — sie verlangen praktische Erfahrung. Viel praktische Erfahrung. Wir können sie vorweisen. Denn dank der stetigen Entwicklung neuer Verarbeitungsverfahren waren wir als Abdichtungs- und Beratungsfirma bei verschiedenen U-Bahn- und Tunnelbauten im In- und Ausland dabei.

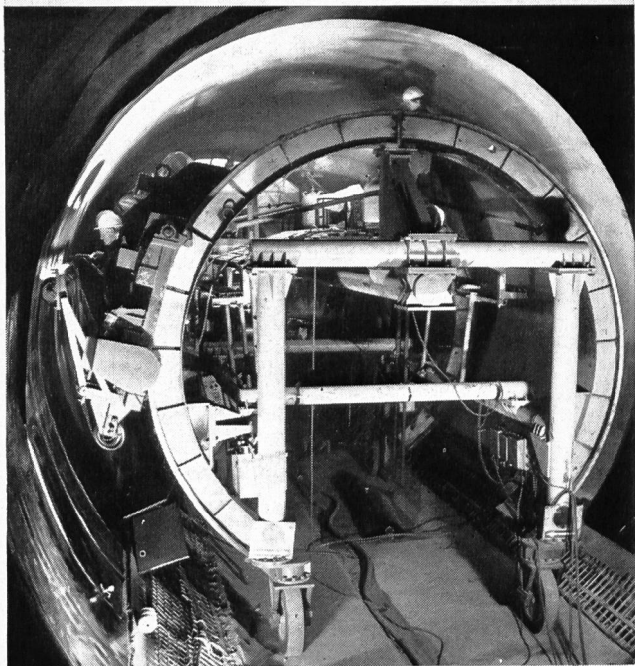
Bei diesen Arbeiten wurde von unseren Planungsbüros sowie den Abdichtungs-Equipen viel verlangt und geleistet. Die verwendeten Isolier- und Abdichtungsmaterialien hielten den extremen Beanspruchungen stand. Ja, sie übertrafen zum Teil sogar die in sie gesetzten Erwartungen.

Deshalb beauftragen Sie für anspruchsvolle Lösungen im Tunnelbau die Spezialfirma mit Referenzen. Unsere Beratung ist kostenlos und unverbindlich.



ISOMAT-BAU AG

Spezialfirma für sämtliche Abdichtungen
im Hoch- und Tiefbau
Jungholzstrasse 43, 8050 Zürich, Telefon 01/500945



Schneckenpumpen

Schneckenpumpen zur Förderung von rohen Abwässern in Kläranlagen, Kollektoren, Entwässerungs- und Bewässerungsanlagen etc.

Ein in zahlreichen Anlagen bewährtes Produkt.

Lieferbar in Grössen zwischen 0.4 bis 3 m Ø für Förderhöhen bis 7 m in einer Stufe.

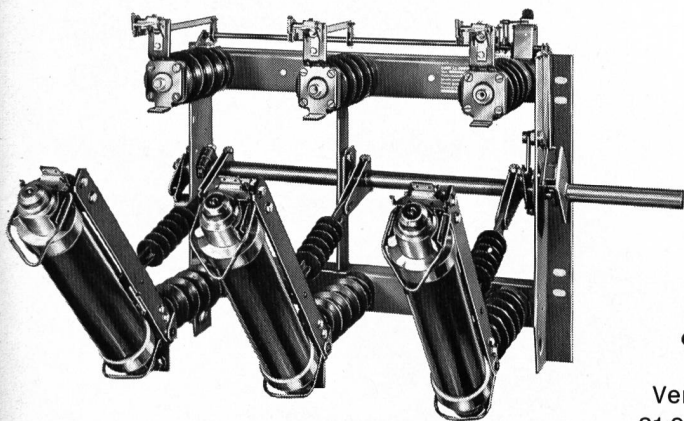
Wir beraten Sie gerne und unverbindlich.



Giroud-Olma AG
Maschinen- und Stahlbau
4600 Olten
Telefon 062 21 40 14

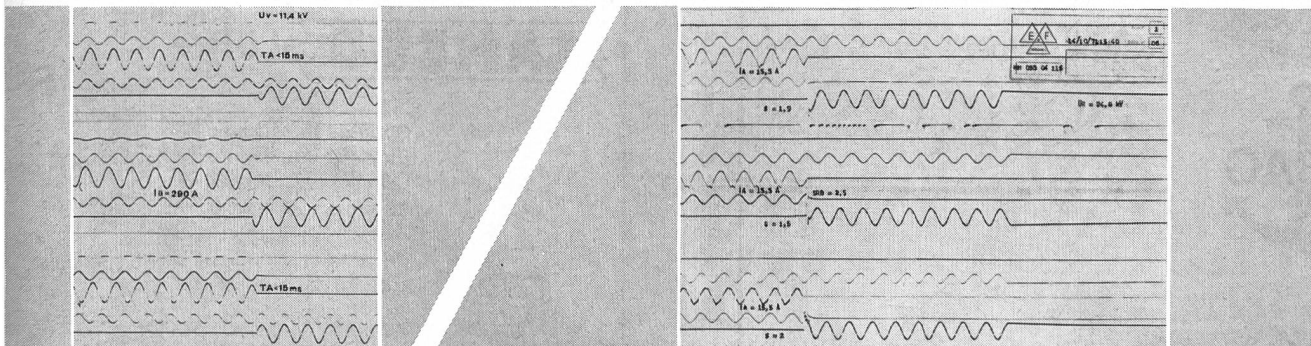
In den bedeutendsten
 KEMA
 Versuchs-Laboratorien
 LES RENARDIÈRES
 von Europa
 CESI
 geprüft.

EUROJET



Der neue **Sicherungs-Lasttrennschalter**
EUROJET 12 und 24 kV, 160 A, vereinigt in
 harmonischer Weise die Anforderungen der
 Kundschaft mit den Bedingungen der inter-
 nationalen Vorschriften: Er wurde mit Erfolg
 in den wichtigsten offiziellen Prüffeldern Eu-
 ropas getestet (Kema/Holland, Les Renar-
 dières/Frankreich, CESI/Italien).

Verlangen Sie bitte unsere Prospekte BB
 21 200 und CC 22 300.



GARDY SA GENÈVE

TÉLEX 22 067

TÉLÉPHONE 022 / 21 91 55

KIBAG

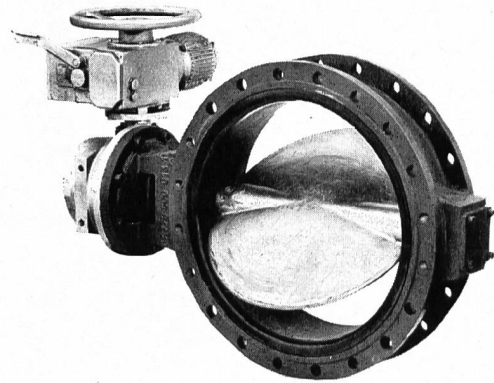
- Erdbewegungsarbeiten mit modernsten Erdbaugeräten
- Abbruch und Aushub
- Schwimmbaggerarbeiten Wasserbau
- Rammarbeiten
- Kies und Sand
- Transportbeton Pumpbeton



Filialen:

Bäch, Chur, Davos, St.Gallen,
Schmerikon, Zug, Zürich

Absperr-, Drossel- und Regulierorgane
für Wasser, Gas, Luft und andere flüssige
und gasförmige Medien



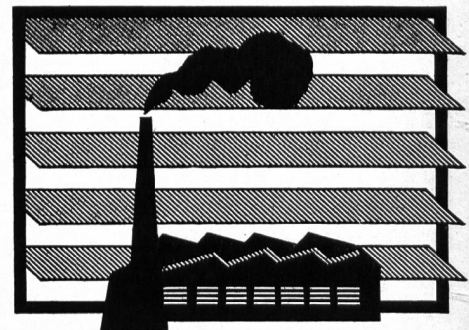
**EURO
VALVE**

Absperr- und Regulierklappen
automatische Niveauregler
automatische Druckregler
Druckschlag-Verhinderungskappen

Kugelhähne
Sicherheitsarmaturen
für Gasversorgungsnetze

**MASCHINENFABRIK
SIDLER STALDER AG
6274 ESCHENBACH LU**

SISTAG
Telefon 041 89 18 75



LAMEGO-Lüfter

Robuste Konstruktion
Eloxierte Aluminiumprofile
Lamellen aus Glas
Zugfreie Lüftung
Regulierung nach Bedarf
Keine vorstehenden Fensterflügel
Lüftung auch bei Regen möglich



Beratung, Offerten und Referenzen durch

GRÜNINGER AG

Glas und Spiegel Trimbach, Industriestrasse 9

Briefadresse: 4600 Olten 1, Postfach Tel. 062/2214 22

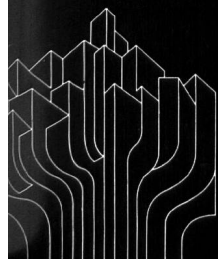
Zweigbetrieb: 8953 Dietikon, Allmendstr. 27 Tel. 01/88 34 06

CHARMILLES

ATELIERS DES CHARMILLES S.A. GENÈVE

**MAPRAGG, centrale du complexe
hydro-électrique du Sarganserland.
En consortium avec Escher Wyss
et Von Roll. CHARMILLES fournit:**

3 turbines Francis à axe vertical
Puissance unitaire 113 MW
Chute nette 479 m
Vitesse 600 tr/min



Sie sparen die Kosten für Blindenergie,

wenn Sie XAMAX-Kondensatoren zur Verbesserung des Leistungsfaktors Ihrer elektrischen Anlagen einsetzen. XAMAX-Kondensatoren kompensieren den

Blindstrom, den Motoren, Transformatoren, Drosseln usw. zum Aufbau des Magnetfeldes benötigen. So entfallen die Kosten für Blindenergie, die Sie jetzt dem Elektrizitätswerk berappen. Zudem werden Ihre Übertragungsleitungen entlastet.

- XAMAX-Kondensatoren haben einen Leistungsbereich von 1 bis 50 kVar.
- Sie werden sowohl für Einzelkompensation wie auch für zentrale, vollautomatisch gesteuerte Kompensationsanlagen verwendet.

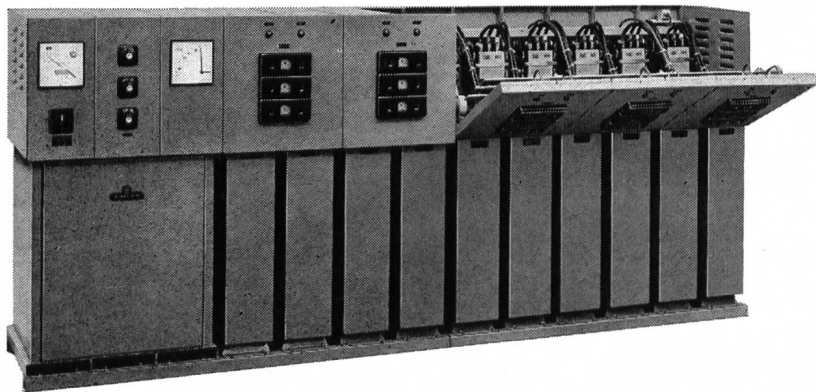
Verlangen Sie unsere ausführliche Dokumentation oder lassen Sie sich von unseren Fachleuten unverbindlich beraten.

Fabrikationsprogramm:
Kondensatoren, Verteilanlagen, Automatik/
Elektronik und Elektro-Installationsmaterial

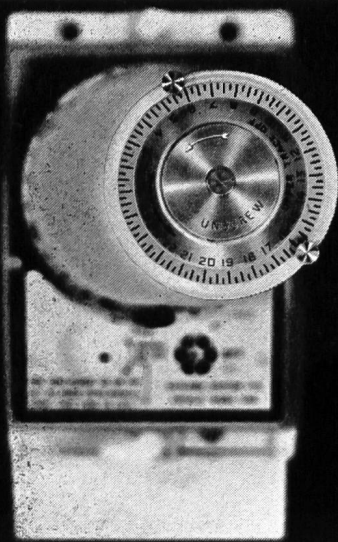
xamax



XAMAX AG
Birchstrasse 210, CH-8050 Zürich
Tel. 01/466484



fx



Diese Zeitscheibe gibt den Ausschlag bei Ihrer Wahl!

Dank der zwei Schaltebenen erlaubt sie bei einem 24-stündigen Umlauf eine Minimalschaltdauer von einer Viertelstunde. Unsere Zeitschalter SANGAMO WESTON mit der ausgereiften Konstruktion haben sich schon zehntausendfach bewährt. Eine grosse Auswahl verschiedenster Typen steht zu Ihrer Verfügung.



Walter Ohr AG 8125 Zollikerberg Telefon 01 63 66 66

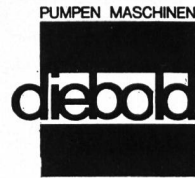
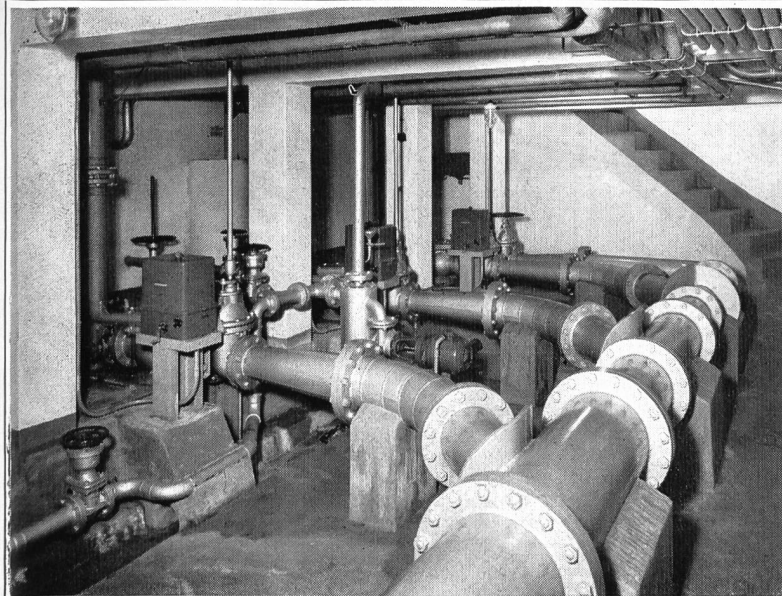


Gebr. Gantenbein AG 9470 Buchs SG

Hoch- und Tiefbau

in Arbeitsgemeinschaft
Zschokke/Gebr. Gantenbein/Kibag

Stauanlage und Zentrale Mapragg, 7311 Vadura



liefert nicht nur Pumpen für
Trinkwasser, Brauchwasser,
Schmutzwasser, Fäkalien usw.,
Diebold baut auch ganze
Anlagen.

Lassen Sie sich durch
unsere Spezialisten beraten

Gebr. Diebold AG Pumpenbau CH-5400 Baden

Telefon (056) 2 56 77

Seit Jahren sind die bautechnischen Vorteile von BOX \varnothing ULTRA bestens bekannt und unbestritten: Optimaler Verbund, Schweißbarkeit ohne Festigkeits-einbuße, höchste Brandsicherheit, grosse Material-zähigkeit und höchste Festigkeit.

BOX \varnothing ULTRA

Monteforno-Ingenieure entwickeln weiter: BOX \varnothing ULTRA erfüllt heute nicht nur alle Erforder-nisse der SIA-Normen, sondern erlaubt bei gleichem Preis dank höchster Festigkeit wirtschaftlichere Kon-struktionen bei grösserer Sicherheit.

MONTEFORNO

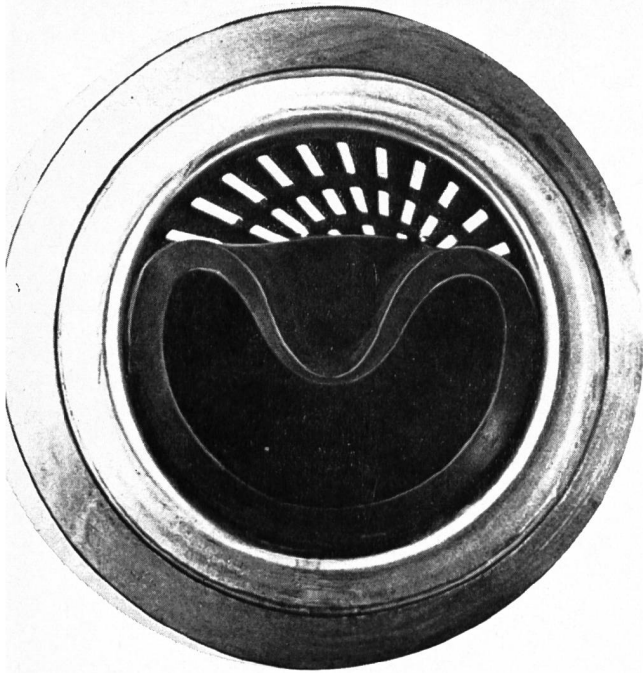


P. Bloch



Monteforno, Stahl- und Walzwerke AG

Bodio/TI



asso^{TECHN}Technic SA, Bâle

üterstrasse 199, Tél. 061/35 32 30

a vanne de retenue silencieuse, qui ne prend pas de lace, à monter entre 2 brides, résistance env. 1 m c. e. emandez notre bulletin d'information EXPORT.

gegründet 1836



| | |
|------------------------|---|
| Bergbahnseile | für Gondel- und Luftseilbahnen, Ski- und Sessellifte, vollverschlossene Tragsseil Spann- und Telefonseile |
| Baggerseile | Spezialausführungen für Kabel- und Löffelbagger, Schrapper |
| Bauseile | für Krane in drehfreier Ausführung, Hebezüge und Winden |
| Leitungsbau-Seile | für Freileitungen, Verankerungen; Montage-Zugseile |
| Spezialseile | für Skibindungen u. s. w. rostfreie und säurebeständige Seile |
| Aufzug-Seile | für Personen- und Warenaufzüge, drehfreie Ausführungen für Elektro-Aufzüge |
| Struppen und Schlingen | in jeder Dimension und Ausführung, endlose Schlingen in Kabelschlag |
| Zubehör | Seilkauschen, -briden, -klemmen, Gerüstverbinder, Spannschrauben, Haken |



FATZER AG Drahtseilfabrik 8590 Romanshorn
Telefon (071) 631232 Telex 77176



EW Davos

Vinzenz Fäh Glarus

Maschinenbau, Metallbau

Telefon 053 / 5 17 86

liefert

Für Wasserversorgungen
Für Pumpwerke
Für Kläranlagen
Für Kraftwerke

Automatische
Rechenreinigungsmaschinen
Fein- und Grobrechen
in Spezialprofilen
Schützen und Schieber
in verschiedenen Ausführungen
Dammbalken

Woertz Bakelitdosen

**selbstisolierend
schlagfest
spritzwassersicher**



Verwendbar

als Abzweigdose für Haus- und Fabrik-
Installationen

als Anschlussdose zum Ausrüsten von
Maschinen

als Leergehäuse zum Einbau kleiner
Apparate und Instrumente

in 2 Grössen erhältlich:

Nr. 3150

Aussenmasse: 90 x 90 x 54 mm

Innenmasse: 80 x 80 x 40 mm

Einbaumöglichkeit: bis 7 Klemmen

2.5 mm², 500 V

Nr. 3190

Aussenmasse: 120 x 120 x 68 mm

Innenmasse: 110 x 110 x 50 mm

Einbaumöglichkeit: Klemmen

bis 16 mm², 500 V

Oskar Woertz, Basel

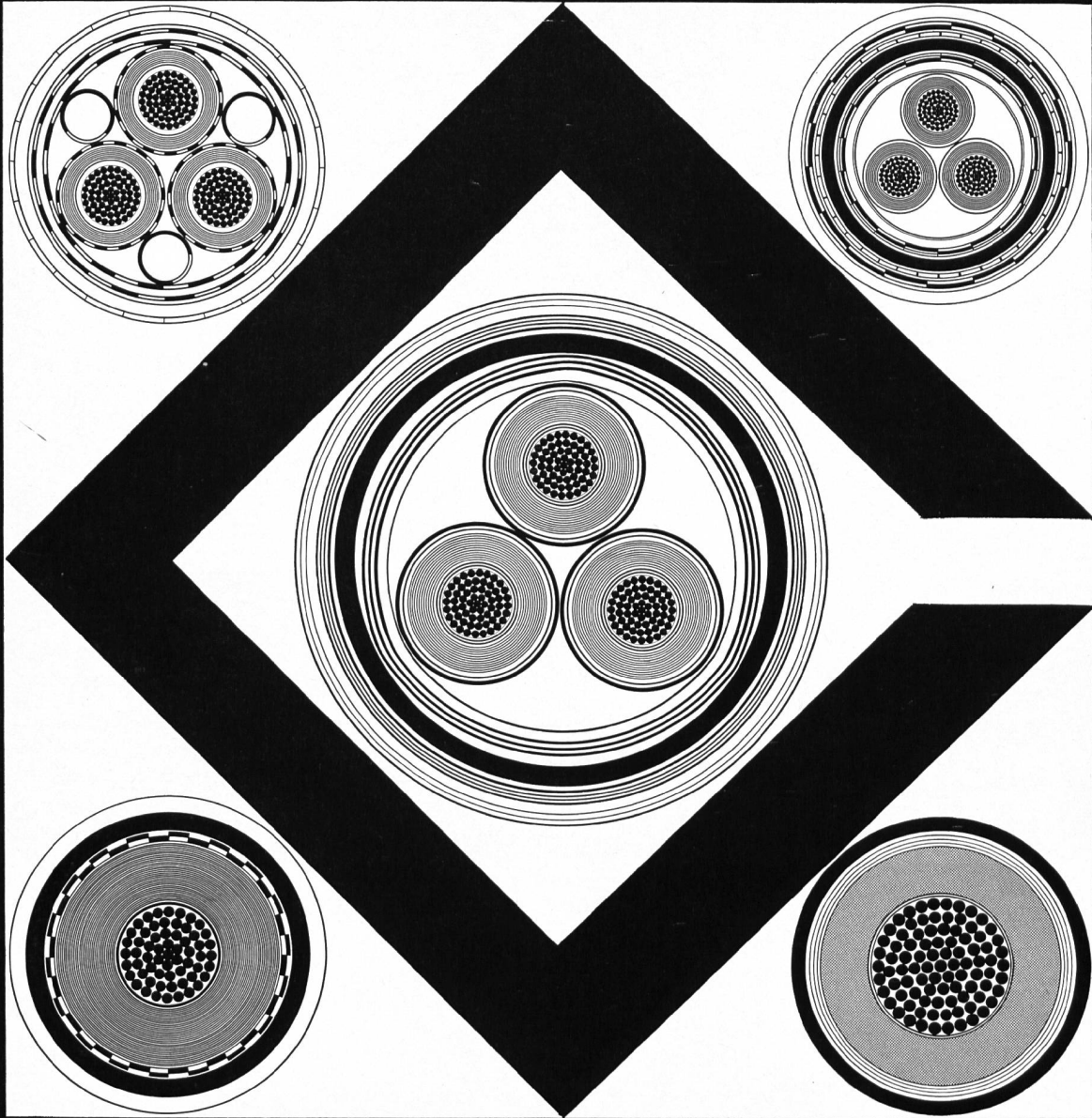
Fabrik elektrotechnischer Artikel

**STOLLENABSTECKUNGEN UND
GEODÄTISCHE KONTROLLMESSUNGEN
AN STAUMAUERN**

*auch bei den
Kraftwerken (s. auch Plan)
durch*



**INGENIEURBÜRO
WALTER SCHNEIDER AG
CHUR / SCHWEIZ**



CABLES CORTAILLOD

offre 5 solutions pour votre réseau 60 kV

Câble tripolaire à pression d'huile

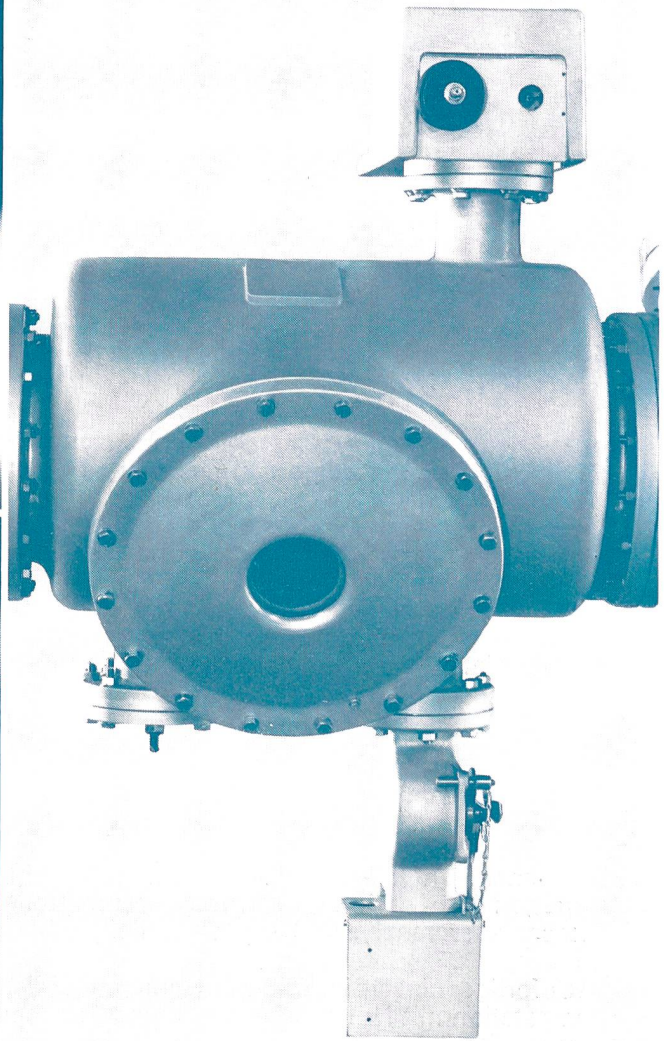
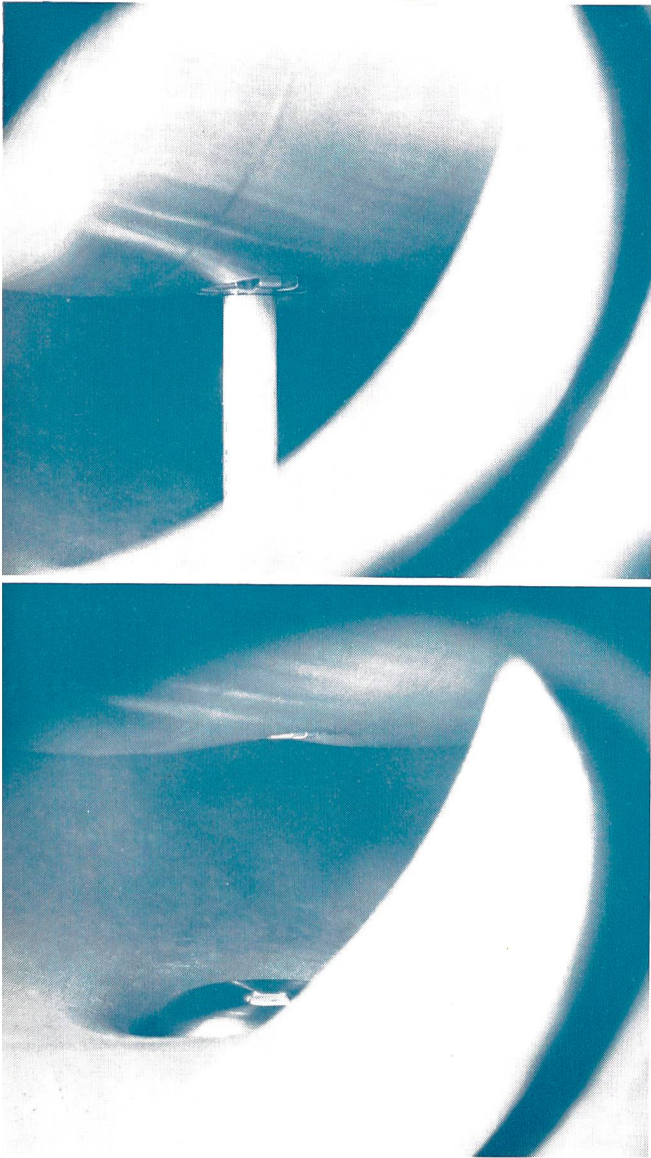
Câble tripolaire à pression externe de gaz

Câble tripolaire à pression interne de gaz

Câble monopolaire à isolation papier sous gaine de plomb

Câble monopolaire à isolation polyéthylène

Oft liegt das Besondere am Detail.



So z.B. beim **Trenner** einer **SF₆-Anlage** von **Sprecher + Schuh**

Sprecher+Schuh Trenner für SF₆-isolierte Anlagen sind mit Revisionsöffnungen ausgerüstet, die eine einfache und schnelle Revision der Trenner oder der angebauten Erder und Schnellerder erlauben. Im Deckel der Revisionsöffnung sind Adsorber und Inspektionsfenster eingebaut. Die Adsorber sorgen im Trenner für eine reine, trockene SF₆-Atmosphäre. Durch die Fenster können nicht nur Stellung, Kontaktzustand und Einstellung der Trenner, sondern auch der Erder und Schnellerder leicht und zuverlässig überprüft werden. Dieses Detail gewährleistet maximale Sicherheit für das Wartungspersonal und verhindert die Ausführung von unnötigen Revisionsarbeiten.

Das Besondere liegt oft am Detail.

So auch bei SF₆-Anlagen von Sprecher+Schuh.

sprecher+
schuh

Sprecher+Schuh AG
5001 Aarau / Schweiz
Telefon 064 22 33 23

Das Institut Bachema hilft Ihnen bei der Lösung von Umweltschutzproblemen durch

rasche und exakte Analysen von Wasser- und Erdmaterialproben

- bei Quell- und Grundwasserverschmutzungen bedingt durch • Benzin- und Ölunfälle • Jaucheeinbrüche • Deponien unterschiedlicher Provenienz • Infiltration belasteten Oberflächenwassers.
- bei Plankton- und Fischsterben infolge Zuleitung von Schwermetallen und anderen toxisch wirkenden Kationen und Anionen • von organischen Lösungsmitteln • von Pestiziden.
- bei chemischer und bakteriologischer Veränderung der Trinkwasserqualität infolge • Sauerstoffschwund • Aggressivität • Auftreten von chemischen und mikrobiellen Verschmutzungsindikatoren • Kontamination durch pathogene Keime.

Das Institut Bachema bietet Ihnen auf diesem Gebiet die umfassende Dienstleistung durch kompetente Fachleute:

- 1.** Eigener Abholdienst bei Abonnements- und Einzelaufträgen (z. B. periodische Trinkwasserkontrollen, Fließgewässeranalysen, Bäderkontrollen)
- 2.** Sofortiger Einsatz im Feld mit eigener, mobiler Pumpstation mit Notstromaggregat und Tauchpumpen verschiedener Förderleistung (z. B. für Kleinpumpversuche, K-Wert-Messungen, periodische Entnahmen ab Beobachtungsrohren bei Ölunfällen usw.)
- 3.** Sinnvolle, moderne Laboreinrichtungen für speditive Analysen innert Stunden bei dringenden Sanierungsmassnahmen, speziell bei Ölunfällen (sofortige Extraktionen und IR-Messungen der Kohlenwasserstoff-Gehalte)
- 4.** Umgehende telefonische und schriftliche Datenübermittlung
- 5.** Expertisen und Beratungen in allen einschlägigen Sachgebieten

Bitte rufen Sie uns an. Eine ausführliche Dokumentation ist bereit. Zu einer Besichtigung unserer Laboratorien sind Sie freundlich eingeladen. Wir sind jederzeit für Sie da.



institut bachema

Sonneggstrasse 63
Telefon 01/470822

ausser Bürozeit Tel. 01/536305 oder 01/7207395