

Objektyp: **Advertising**

Zeitschrift: **Wasser- und Energiewirtschaft = Cours d'eau et énergie**

Band (Jahr): **66 (1974)**

Heft 4-5

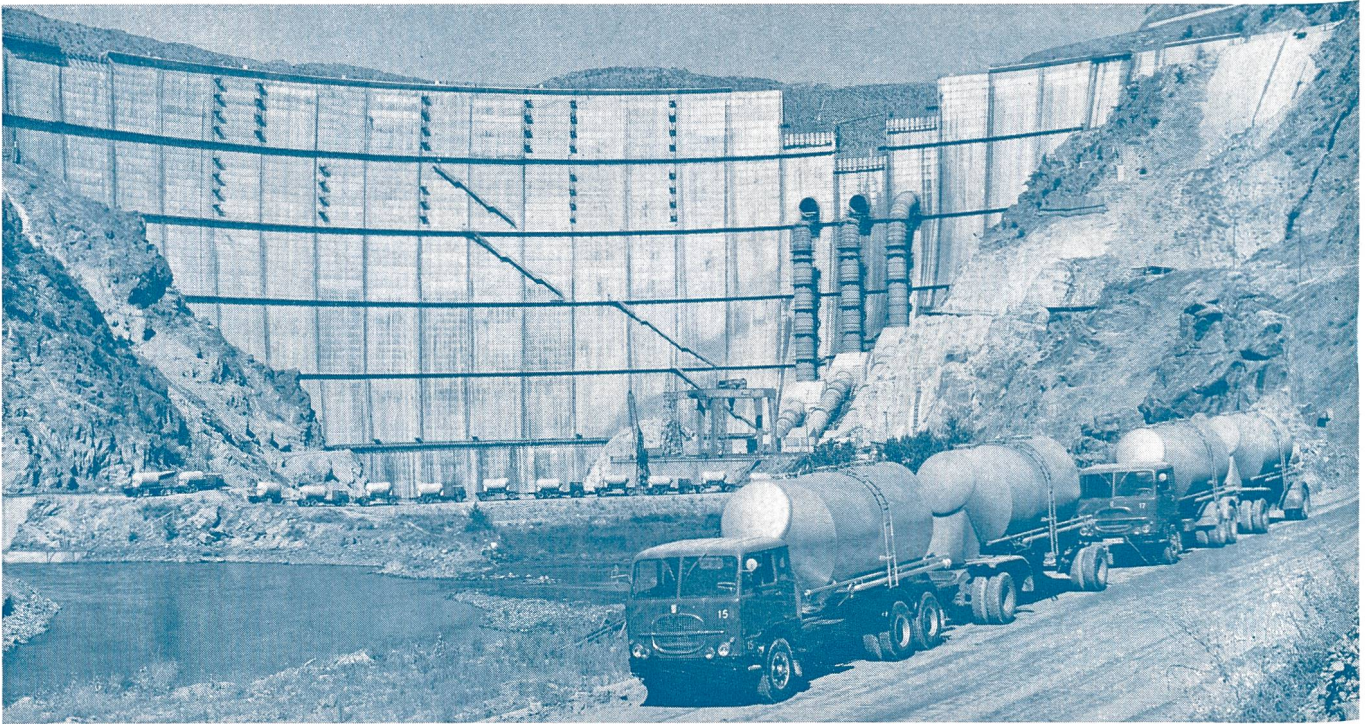
PDF erstellt am: **09.08.2024**

Nutzungsbedingungen

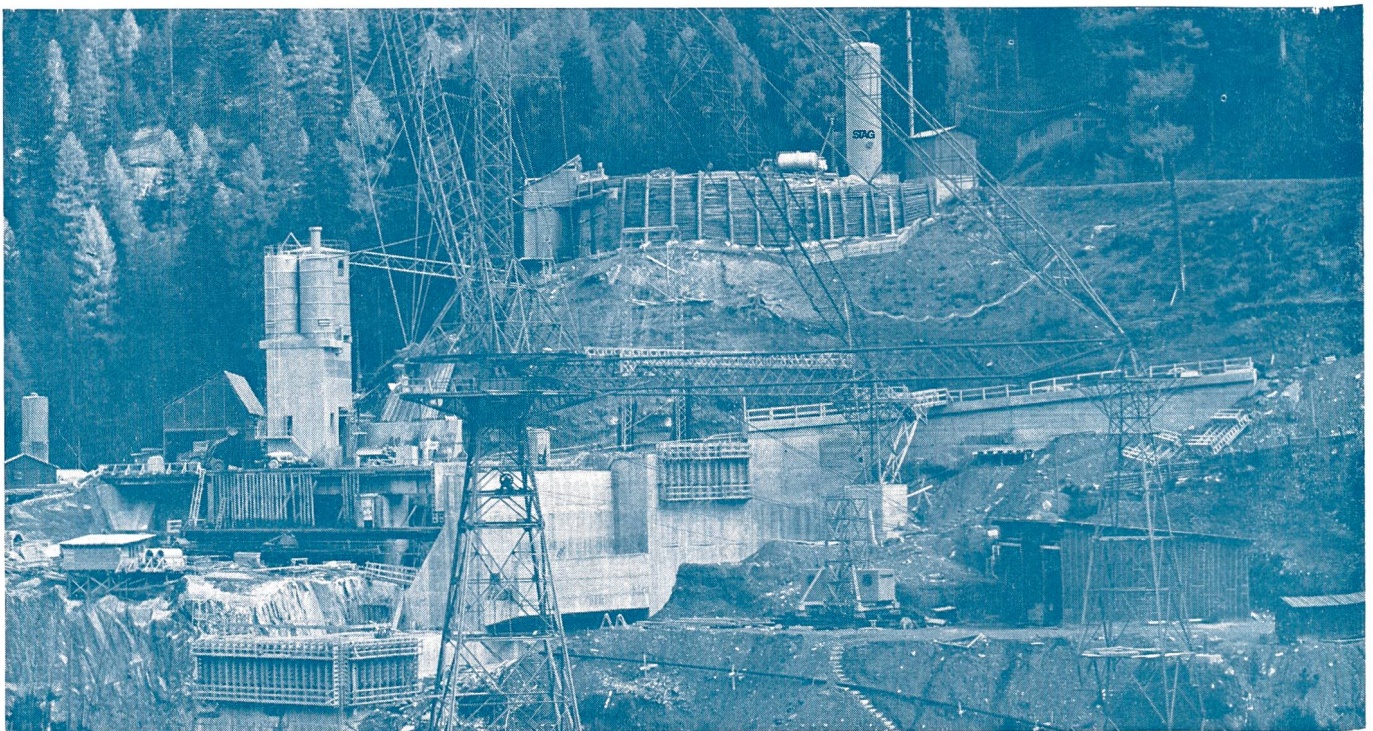
Die ETH-Bibliothek ist Anbieterin der digitalisierten Zeitschriften. Sie besitzt keine Urheberrechte an den Inhalten der Zeitschriften. Die Rechte liegen in der Regel bei den Herausgebern. Die auf der Plattform e-periodica veröffentlichten Dokumente stehen für nicht-kommerzielle Zwecke in Lehre und Forschung sowie für die private Nutzung frei zur Verfügung. Einzelne Dateien oder Ausdrucke aus diesem Angebot können zusammen mit diesen Nutzungsbedingungen und den korrekten Herkunftsbezeichnungen weitergegeben werden. Das Veröffentlichen von Bildern in Print- und Online-Publikationen ist nur mit vorheriger Genehmigung der Rechteinhaber erlaubt. Die systematische Speicherung von Teilen des elektronischen Angebots auf anderen Servern bedarf ebenfalls des schriftlichen Einverständnisses der Rechteinhaber.

Haftungsausschluss

Alle Angaben erfolgen ohne Gewähr für Vollständigkeit oder Richtigkeit. Es wird keine Haftung übernommen für Schäden durch die Verwendung von Informationen aus diesem Online-Angebot oder durch das Fehlen von Informationen. Dies gilt auch für Inhalte Dritter, die über dieses Angebot zugänglich sind.



Zement- und Flugaschentransport zur Staumauer Gökçekaya/Türkei



Kraftwerke Sarganserland. Staumauer Mapragg

STAG

Aktiengesellschaft
7304 Maienfeld

Telefon 085/919 02
Telex 74 269

Man begegnet ihnen überall - den Drahtseilen aus Brugg

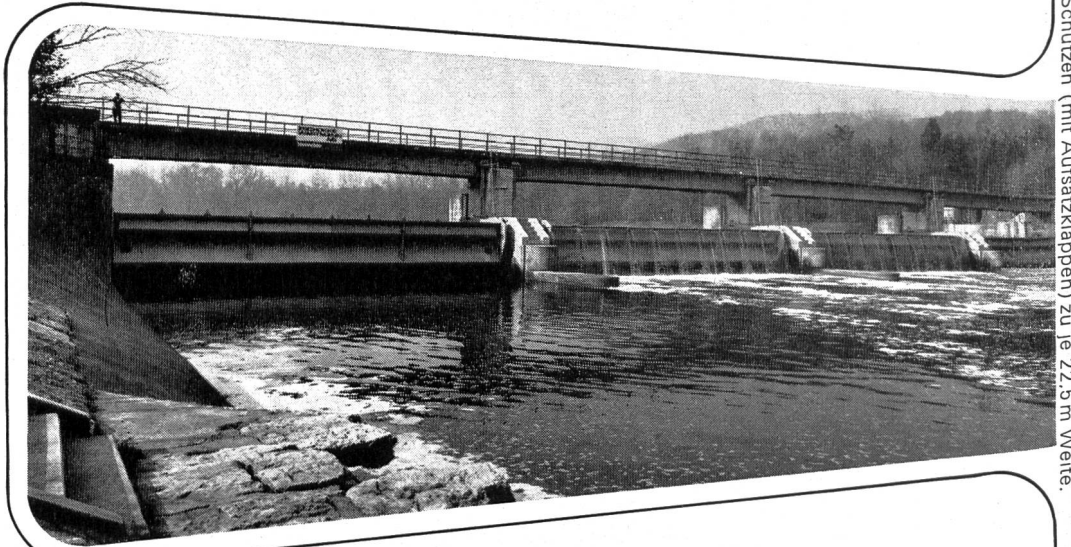


PS. Wenn Sie die Anfangsbuchstaben dieser 36 Ortsnamen zusammensetzen, erfahren Sie etwas Wesentliches über unsere Firma.



Kabelwerke Brugg AG, 5200 Brugg, Telefon 056 41 11 51

Lässt die Thermalquellen von Schinznach-Bad schön gleichmässig sprudeln: das erneuerte Aare-Hilfs-Stauwehr unterhalb von Schinznach Bad.



Thermalquellen-Stauwehr

Bei technischen Eingriffen in die Natur soll die Integrität der natürlichen Abläufe möglichst gewahrt, notfalls künstlich wiederhergestellt werden. Lehrt der Umweltschutz.

Das Stauwehr bei Schinznach-Bad leitet einen Grossteil des Aare-Wassers aus dem Flussbett zum Kraftwerk ab. An der Fluss-Strecke mit dem reduzierten Wasserlauf liegt das berühmte Thermal-Bad.

Schon vor der Ableitung des Aare-Wassers zum Kraftwerk hatte man Unregelmässigkeiten in der Versorgung des Bades mit Thermal-Wasser feststellen müssen: immer dann, wenn der Fluss wenig Wasser führte, sank die Ergiebigkeit der Quelle. Fachleute erklärten sich dies mit dem Absinken des Grundwasser-Spiegels. Die dadurch verursachte Verminderung der Auflast auf den Thermalwasser-Adern bewirkte, dass der Nachfluss der Thermalquelle geringer wurde.

Es war also wünschenswert, die nötige Auflast sicherzustellen, d.h. dem Aare-Spiegel bei Schinznach-Bad eine konstante Höhe zu geben. Zu diesem Zweck errichtete man 1949/52 das erste, nunmehr 1970/72 vollkommen erneuerte Hilfswehr unterhalb des Thermal-Bades.

Der nun stets gleichbleibende Druck sichert dem Bad eine übers ganze Jahr hinweg gleichbleibende Ergiebigkeit. Was beweist: wo das Gleichgewicht im Wasserhaushalt einer Gegend einmal gefährdet erscheint, kann überlegter Stahl-Wasserbau die natürliche Situation manchmal sogar verbessern.

Hilfs-Stauwehr Schinznach-Bad, eine Stahl-Konstruktion von

**ZSCHOKKE
WARTMANN
AG**

5200 Brugg
Telefon 056 42 00 25
Stahlbau
Kesselbau
Apparatebau
Maschinenbau
Kläranlagen



GEGR.
1938

WEIGEL-Kompensatoren

für alle Industriezweige, aus Fluß- und Edelstahl, in verschiedensten Ausführungen, als **Axial-Dehnungs-**ausgleicher und **Gelenk-Kompensatoren**

WEIGEL & CO. 5904 EISERFELD

Rohrleitungs- und Apparatebau
Postfach 67 · Telefon: Siegen (0271) 383911 · Fernschreiber: 0872791

Generalvertretung für die ganze Schweiz:

WASPEBA AG, 4051 Basel

Eisen und Metalle (Abt. KK)
Mostackerstrasse 16
Telefon (061) 25 92 77, Telex 63 401 waba ch.

MOTORCOLUMBUS

Ingenieurunternehmung AG, Baden/Schweiz

Studien

Projektierung

Bauleitung

Beratung

Wirtschaftswissen-
schaftliche Mandate

Management

Generalunternehmens-
und Totalübernahme-
mandate

Talsperren

Wasserkraftwerke

Wasserwirtschaft

Landwirtschaftliche
Projekte

Mehrzweckprojekte

Kernkraftwerke

Thermische Kraftwerke

Infrastruktur

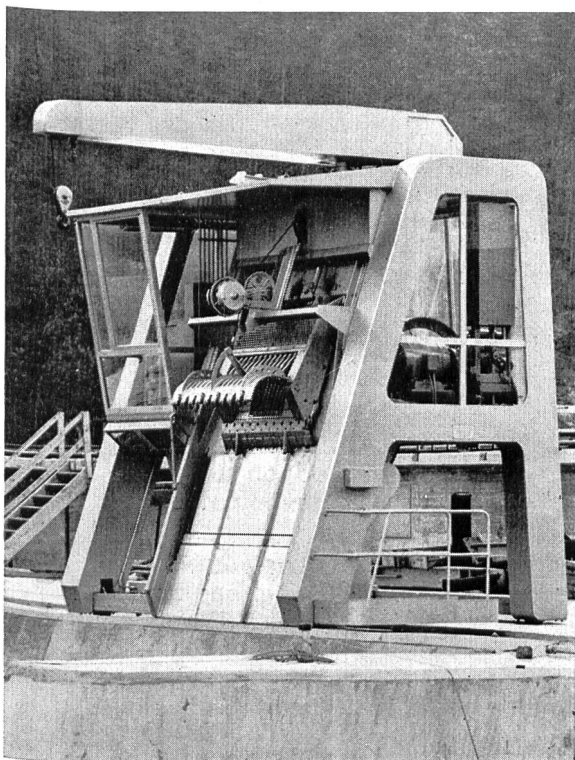
Touristische Projekte

Umweltschutz

Wärmezentralen
und -netze

Gas- und Wasser-
versorgung

Spitalbau



Fahrbare, halbautomatische Rechenreinigungsmaschine
des Kraftwerks Schaffhausen

Rechen- & Rechenreini- gungsanlagen für Wasserfassungen von

- hydraulischen Kraftwerken
- Kühlwasserfassungen von
thermischen & Kernkraftwerken
- Trinkwasserfassungen
- Abwasserpump- und Kläranlagen
usw.

Spezialkonstruktion:

Wasserflächen-Reinigungsschiff

Ateliers de Constructions

JONNERET SA

1211 Genève 8

Isoliermaterial Isolierlacke Isolierte Drähte und Kabel

für jeden Zweig
der Elektrotechnik

Soflex-Kabel (Isolation PVC)
Tdc – Tdcv – Tdc-aT – Tdcv-aT – Tdc-aF – Tdc-aR
Installationsdrähte und -seile bis 500 mm² für
Starkstrom- und Niederspannungsanlagen
Aluminium-Netzkabel

Strahlenschutzmaterial Durotenax (Antiradiolit)

Schichtpressstoffe:
Dellit-Hartpapier für Schalttafeln
Vetronit-Glas-Hartgewebe für mechanisch und elektrisch
beanspruchte Konstruktionsteile

Kupferkaschiertes Hartpapier und Glas-Hartgewebe für
gedruckte Schaltungen

Oel-Lacktuch – Lackglasgewebe – Samicanit – Samicafolium –
Samicatherm – Mica- und Samica-Glasseidenbänder
Glasseidenbänder

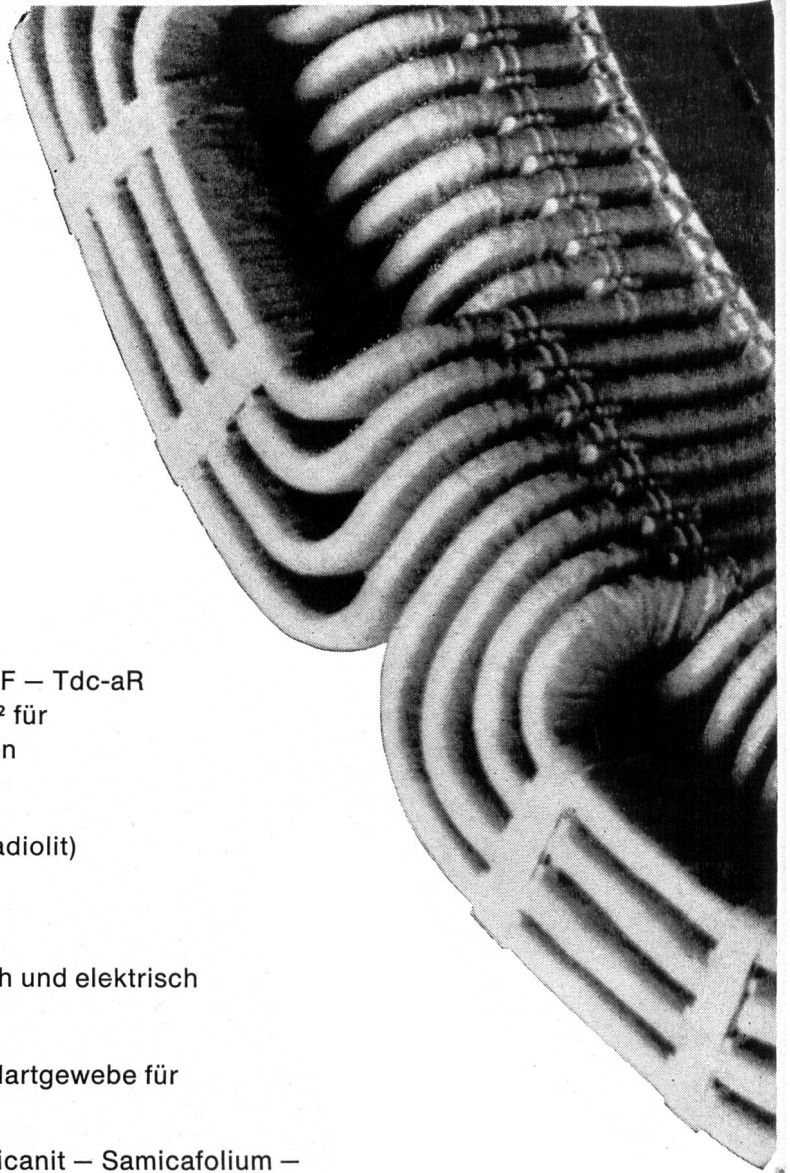
Silix- und Asbestit-Drähte mit Glas- und Asbestfasern isoliert
Lackisolierter Wicklungsdraht Thermex
Daglas SIB Glasseide-isolierte Wicklungsdrähte
Polyimidband-isolierte Wicklungsdrähte

Ofentrocknende Imprägnier- und Ueberzugslacke
Lufttrocknende Ueberzugslacke – Lösungsmittelfreie Lacke
Speziallacke – Klebelacke – Kompounde und Wachse –
Isolierkitt (Spachtel- und Füllmassen)

Wir stehen mit Dokumentationen und technischer Beratung gerne zu Diensten.
Telefon 061 80 21 21/80 14 21 – Telex 62 479

ISOLA

Schweizerische Isola-Werke
4226 Breitenbach





Wir suchen für unsere Bauabteilung

Dipl. Bauingenieur ETH als Leiter der Projektierung

für

- Pumpspeicherwerke
- Neue Wasserkraftanlagen
- Umbau und Erneuerung bestehender Wasserkraftanlagen

Die zu lösenden Bauaufgaben sind anspruchsvoll, sie erfordern fundierte statische und hydraulische Kenntnisse, Erfahrungen im Entwurf und in der Konstruktion von Kraftwerksbauten sowie ausgesprochene Fähigkeiten zur Führung der Ingenieur- und Projektierungsgruppen.

Dipl. Bauingenieur ETH als Leiter der Studiengruppe

für

- Vorprojekte von Pumpspeicherwerken, neue Wasserkraftanlagen und Erneuerung bestehender Anlagen
- Wasser- und energiewirtschaftliche Berechnungen
- Grundlagen für die Ablösung von Wasserrechten
- Berechnung von Wasserzinsen
- Technische Publikationen
- Ueberwachung des hydrologischen Dienstes der bestehenden Werkkombination

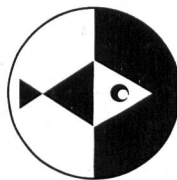
Besonderes Verständnis für grundlegende energiewirtschaftliche Probleme und die Fähigkeit zur Redaktion von Untersuchungsberichten kennzeichnen die Anforderungen an den Leiter der Studiengruppe.

Bewerbungen mit Angaben über Ausbildung und bisherige Tätigkeit sind erbeten an die Nordostschweiz. Kraftwerke AG, Bauabteilung, 5401 Baden.

Überleben mit Umweltschutz

Geräte, Maschinen, Apparate, Ausrüstungen, Anlagen zur Gewinnung von Wasser, zur Aufbereitung von Brauch- und Trinkwasser, zur Reinigung von Abwässern, zur Beseitigung oder Wiederverwertung von Abfällen, zur Reinhaltung der Luft und zum Schutz gegen Lärm zeigen mehr als 300 Aussteller aus 12 Ländern an der pro aqua – pro vita Umweltschutz-Fachmesse in der Mustermesse Basel.

FACHTAGUNGEN
(Energie und Umwelt)
Kongress (Bekämpfung des Lärms)
11.–15. Juni 1974
täglich geöffnet von 9–18 Uhr



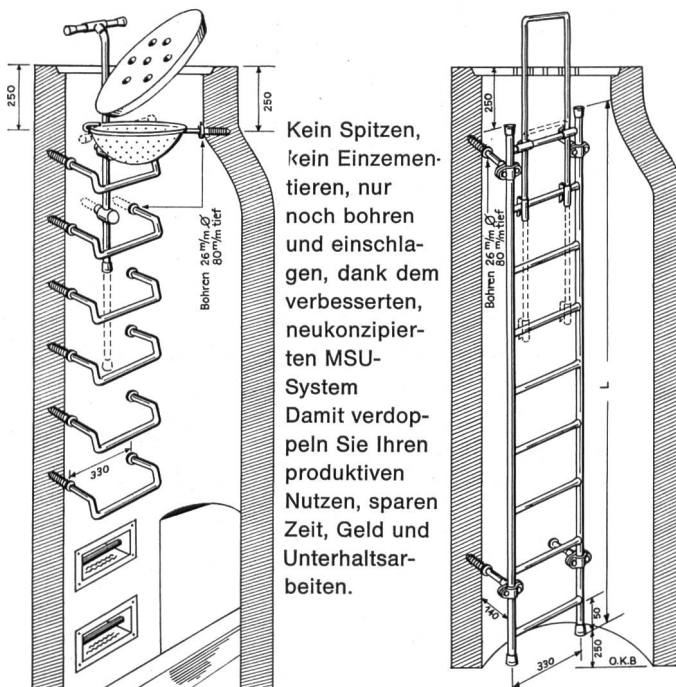
pro aqua - pro vita

6. Internationale Fachmesse
für Umweltschutz
Wasser – Abwasser
Abfall – Luft – Lärm
BASEL

Prospekte vom Sekretariat, Postfach, 4021 Basel

MSU-Erzeugnisse für alle Besteigungsbauwerke

MSU, 1/4-Jahrhundert im Dienste des Unternehmers und der Bauherrschaft, entwickelt und verbessert stets neue Besteigungselemente für leichte, sichere und beständige Handhabung.



MSU-Spezialerzeugnisse
Henri Zenhäusern
Birmensdorferstrasse 134a
Telefon 01/98 76 48
8902 Urdorf ZH

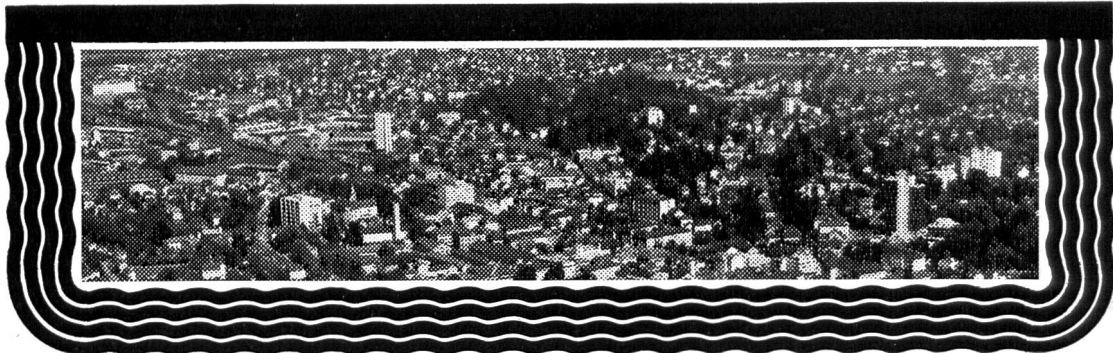


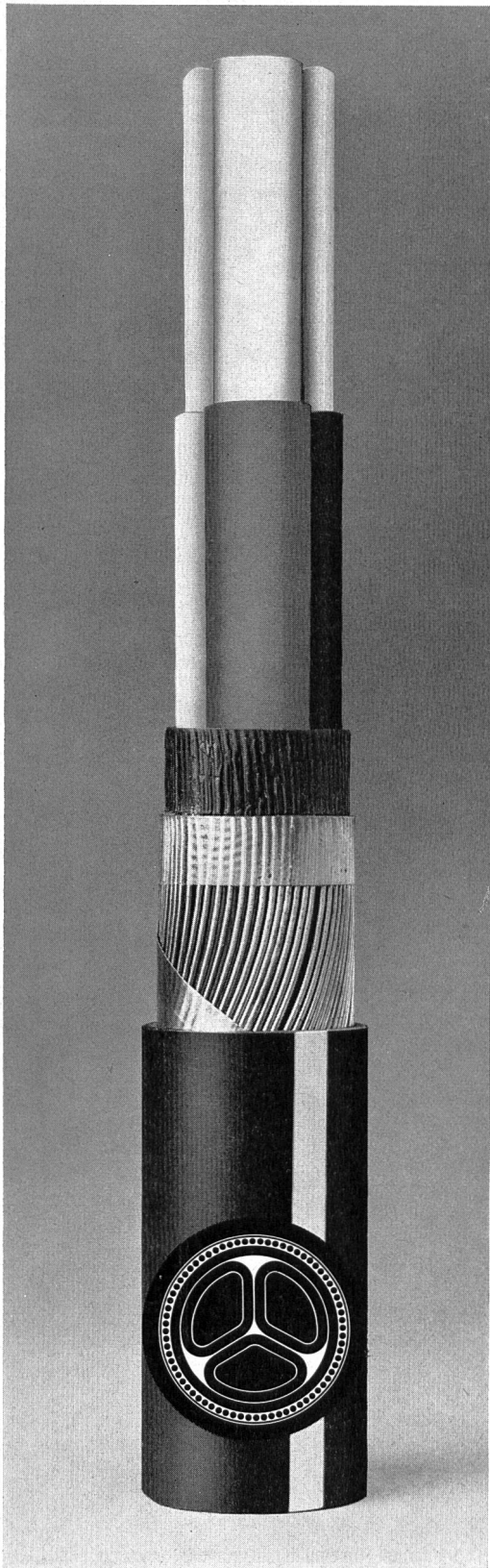
**Wir
verteilen
Energie**



Durch ein weit verästeltes Netz von Werken, Unterwerken, Transformatorenstationen und Leitungen transportieren wir elektrische Energie – die umweltfreundliche – zu unseren zahlreichen Kunden.

**Das AEW –
ein moderner Dienst-
leistungsbetrieb
für die
ganze Bevölkerung.**



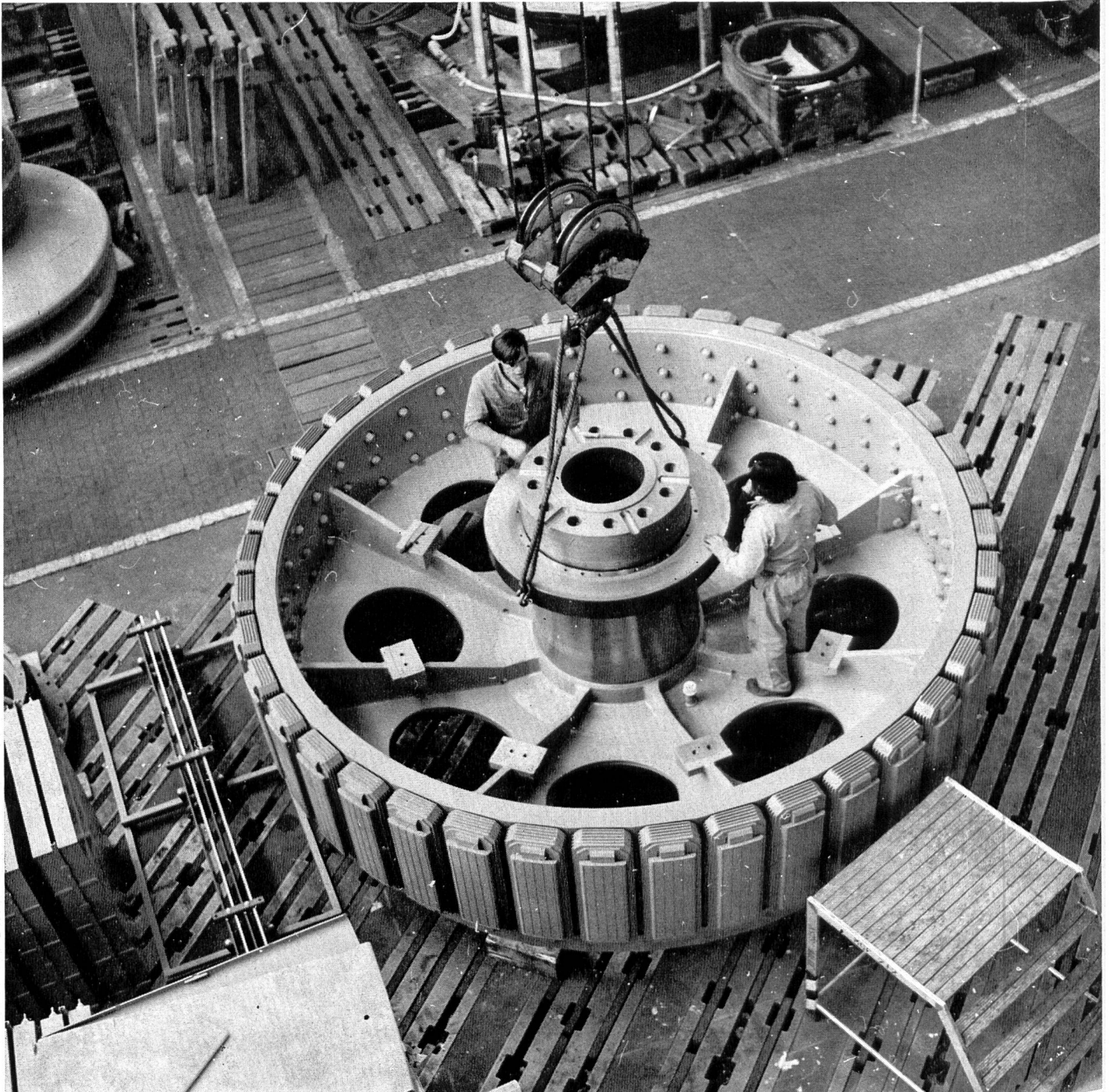


Die wirtschaftliche Lösung:
Kabel mit sektorförmigen, massiven Aluminium-Leitern
CEANDER UND JEDE ANDERE AUSFÜHRUNG



CABLES CORTAILLOD

Elektrische Maschinen für hydraulische Zentralen



Dieser Rotor gehört zu einem der beiden Generatoren von je 10 MVA bei 150 U/min. für das Kraftwerk Bremgarten-Zufikon.

(Aarg. El.-Werk Aarau)

Hydraulische Kraftwerke und Pumpspeicherwerke decken den Spitzenlastbedarf und ergänzen somit die für Grundlast konzipierten Kernkraftwerke in der Energieversorgung.

**Kraftwerktechnik von
Brown Boveri - im Dienste der
Gesamtenergieversorgung**

BBC Aktiengesellschaft Brown, Boveri & Cie., 5401 Baden
Zweigbüros in Baden, Basel, Bern, Lausanne, Zürich

BBC
BROWN BOVERI