

**Zeitschrift:** Wasser- und Energiewirtschaft = Cours d'eau et énergie  
**Band:** 67 (1975)  
**Heft:** 4

## Werbung

### Nutzungsbedingungen

Die ETH-Bibliothek ist die Anbieterin der digitalisierten Zeitschriften. Sie besitzt keine Urheberrechte an den Zeitschriften und ist nicht verantwortlich für deren Inhalte. Die Rechte liegen in der Regel bei den Herausgebern beziehungsweise den externen Rechteinhabern. [Siehe Rechtliche Hinweise.](#)

### Conditions d'utilisation

L'ETH Library est le fournisseur des revues numérisées. Elle ne détient aucun droit d'auteur sur les revues et n'est pas responsable de leur contenu. En règle générale, les droits sont détenus par les éditeurs ou les détenteurs de droits externes. [Voir Informations légales.](#)

### Terms of use

The ETH Library is the provider of the digitised journals. It does not own any copyrights to the journals and is not responsible for their content. The rights usually lie with the publishers or the external rights holders. [See Legal notice.](#)

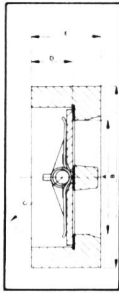
**Download PDF:** 15.10.2024

**ETH-Bibliothek Zürich, E-Periodica, <https://www.e-periodica.ch>**

Wir offerieren Ihnen eine neue Ringrückschlagklappe viel handlicher als die Ihnen bekannten...

NW	A	B	C	D	E
50	50	103	35	40	55
65	65	123	43	45	65
80	80	138	50	50	70
100	100	158	60	55	75
125	125	188	73	65	90
150	150	213	85	65	100
200	200	268	110	70	100
250	250	323	135	90	120
300	300	374	160	90	130

**EURO**  
GIRARD



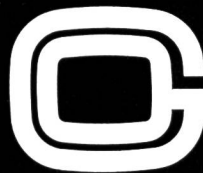
## Einige charakteristische Vorzüge:

Kompakte Bauweise, dadurch raumsparend.  
Günstige Strömungscharakteristik.  
Waagrechter und senkrechter Einbau ist möglich.  
Die Dichtungen können nicht von der Strömung beschädigt werden, da diese ganz geschützt sind.  
Absolute Dichtung wird gewährleistet, auch nach langem Einsatz, wegen eines Korrektionsystems, das hierfür speziell konstruiert wurde.

Maschinenfabrik Sidler Stalder AG  
6274 Eschenbach LU  
Telefon 041 89 18 75

**SISTAG**

**GIROUD-OLMA AG**



Louis Giroud-Str. 26  
CH 4600 Olten-Schweiz  
Telex 68 275-Telefon (062) 21 40 14

# SCHNECKENPUMPEN

Für Kläranlagen, allgemeinen Transport und Heben von Flüssigkeiten und Schüttgütern.



**Unser eigenes Produkt, ein Schweizerprodukt.**



GEGR.  
1938

## WEIGEL-Kompensatoren

für alle Industriezweige, aus Fluß- und Edelstahl, in verschiedensten Ausführungen, als **Axial-Dehnungsausgleicher** und **Gelenk-Kompensatoren**

## WEIGEL & CO. 5904 EISERFELD

Rohrleitungs- und Apparatebau

Postfach 67 · Telefon: Siegen (0271) 383911 · Fernschreiber: 0872791

Generalvertretung für die ganze Schweiz:

### WASPEBA AG, 4051 Basel

Eisen und Metalle (Abt. KK)

Mostackerstrasse 16

Telefon (061) 25 92 77, Telex 63 401 waba ch.

## SONDERPUBLIKATION SWV / PUBLICATION SPECIALE ASAE

### Speicherseen der Alpen / Bassins d'accumulation des Alpes

Sonderheft Wasser- und Energiewirtschaft/WEW Nr. 9 1970: H. Link, Speicherseen der Ostalpen, Speicherseen der Westalpen. Einzelbeschreibungen und Tabellen der rund 320 Speicherseen in den Alpen; 70 ein- oder mehrfarbige Abbildungen, 120 Textseiten zweisprachig deutsch und französisch, mit Uebersichtskarte 1:1 000 000 als Beilage

Reduzierter Preis Fr. 17.—, ab 10 Exemplaren Fr. 12.—.

### Swiss Dam Technique / Schweizerische Talsperrentechnik / Technique Suisse des Barrages

Verbandsschrift SWV No 42  
Publication ASAE

#### Inhaltsverzeichnis / Sommaire:

Geleitwort (Prof. G. Schnitter/ETH, Präsident des Schweizerischen Nationalkomitees für Grosse Talsperren); Einleitung (Schweizerischer Wasserwirtschaftsverband); Ausführung der Gründung von Stauwerken und Fangdämmen durch schweizerische Spezialunternehmungen; Entwicklungstendenzen im Bau von Grundablass- und Ueberlauf-Schützen; Zementtransporte im Kraftwerkbau; Die Staumauer Gebidem des Kraftwerks Bitsch; Staumauer zum Hochwasserschutz eines Alpentales; Die Bogenstaumauer Punt dal Gall der Engadiner Kraftwerke; Die Bogenstaumauer Emasson; Schweizerische Mitwirkung beim Talsperrenbau auf der Iberischen Halbinsel; Rastane-Damm in Syrien / Baumethoden und Verhalten des Dammes nach Fertigstellung; Talsperren in Nordafrika; Regularisationsstudie für den Senegal-Fluss; Zwei Flusskraftwerke in Brasilien; Die Dämme Sheque und Huinco in Peru; Der Staudamm Tinajones in Peru.

162 Textseiten (englisch/deutsch/französisch) und 2 Faltblätter auf Kunstdruckpapier mit rund 120 zum Teil mehrfarbigen Abbildungen, in Spezialumschlag.

Reduzierter Preis Fr. 8.—, ab 10 Exemplaren Fr. 6.—.

Zu richten an Schweizerischen Wasserwirtschaftsverband

Rütistrasse 3A, 5401 Baden, Telefon 056/22 50 69, Postcheckkonto 80 - 1846

**ACHTUNG!**  
**Rückstrom!**  
Transformatoren  
primär & sekundär  
abschalten.

## Gegossene Reliefschilder jeder Art

thermolackiert oder anod. oxyd.  
Gravierte Schilder

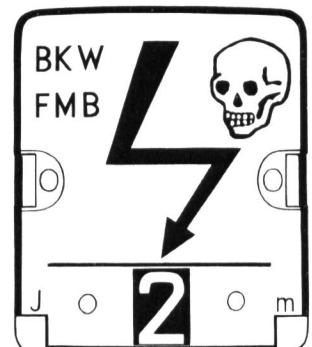
Verlangen Sie Prospekte und Preise!

Günstige Lieferfristen

**be  
ga**

2544 BETTLACH

Telefon 065 8 62 55



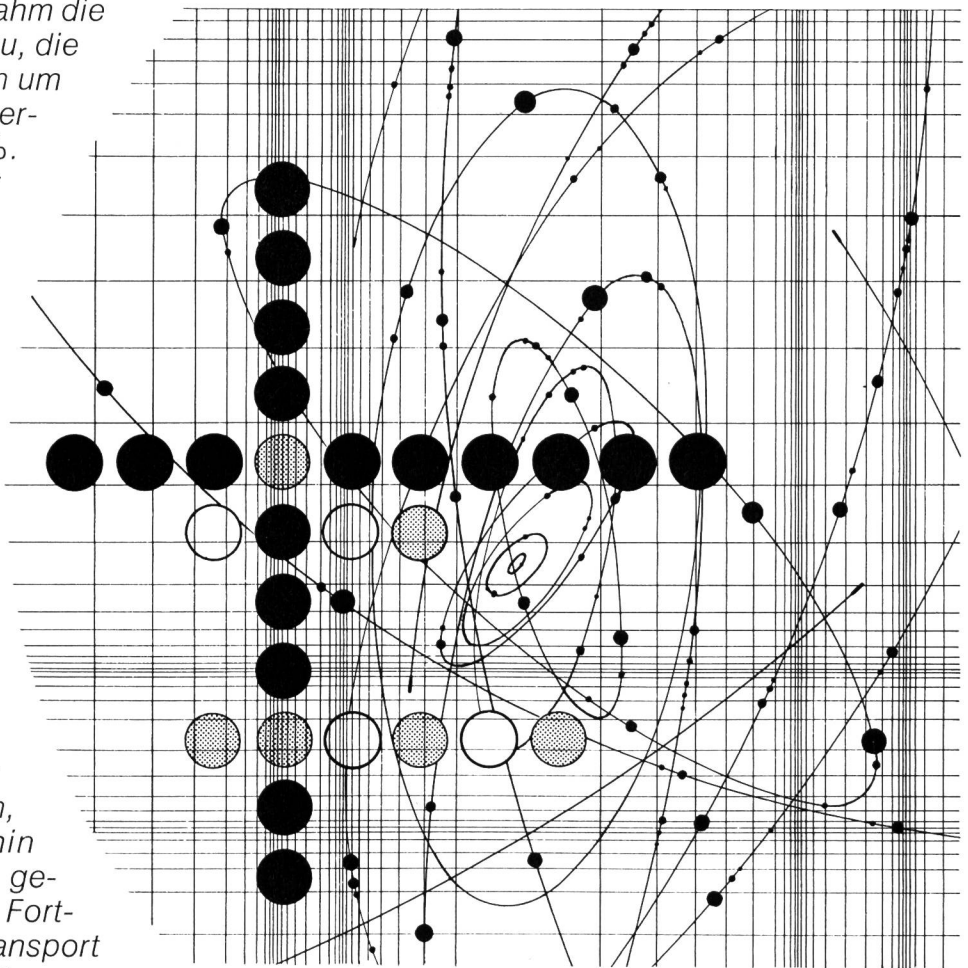
# Cossonay...

## für die Energie-Übertragung

Ein vollständiges Kabelprogramm für alle Bedürfnisse

Zwischen 1950 und 1965 nahm die Erdbevölkerung um 35% zu, die gesamte Energieproduktion um 100% und die Elektrizitätserzeugung sogar um 260%. Während der Anteil der Fossilenergie zu einer stetigen Verringerung neigt, wird derjenige der Elektrizität immer grösser. Die Entwicklung der Kernenergie, der Bau von neuen Wasserkraftwerken oder die Nutzung anderer Energiequellen werden diesen Trend noch verstärken.

Aus Gründen der Wirtschaftlichkeit und zur Erhöhung des Wirkungsgrades der Anlagen werden die Einheitsleistungen ihrer Komponenten (Generatoren, Transformatoren) weiterhin vergrössert. Gleichzeitig gestattet der technologische Fortschritt für den Energietransport immer ausgeklügeltere Lösungen.



**Die S.A. des Câbleries et Tréfileries de Cossonay sind dank ihrem steten Mitgehen an der Spitze der Evolution des Fachgebietes bestens in der Lage, für Auslegung, Montage und Inbetriebsetzung von Kabelanlagen jede erforderliche technische Unterstützung zu bieten.**



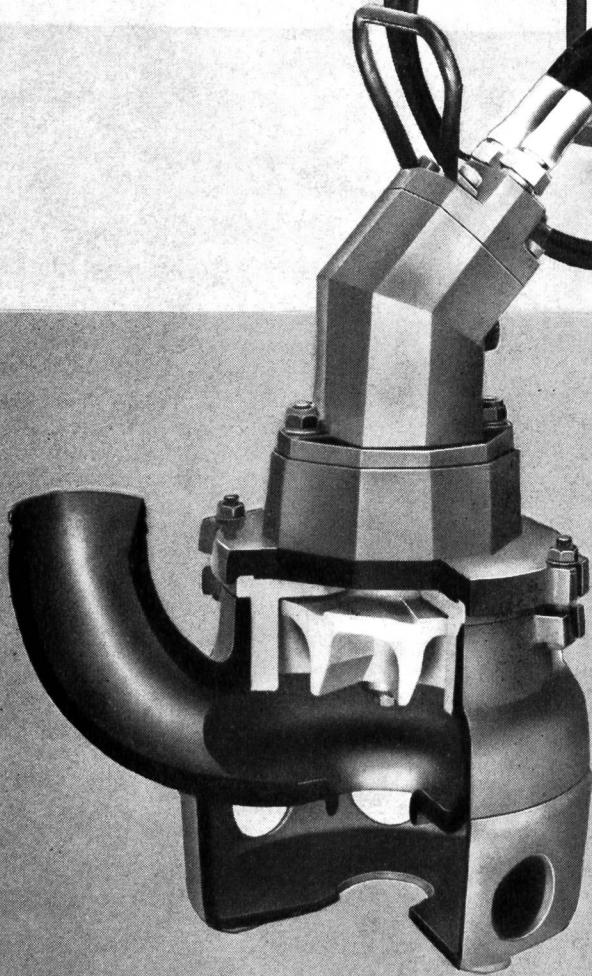
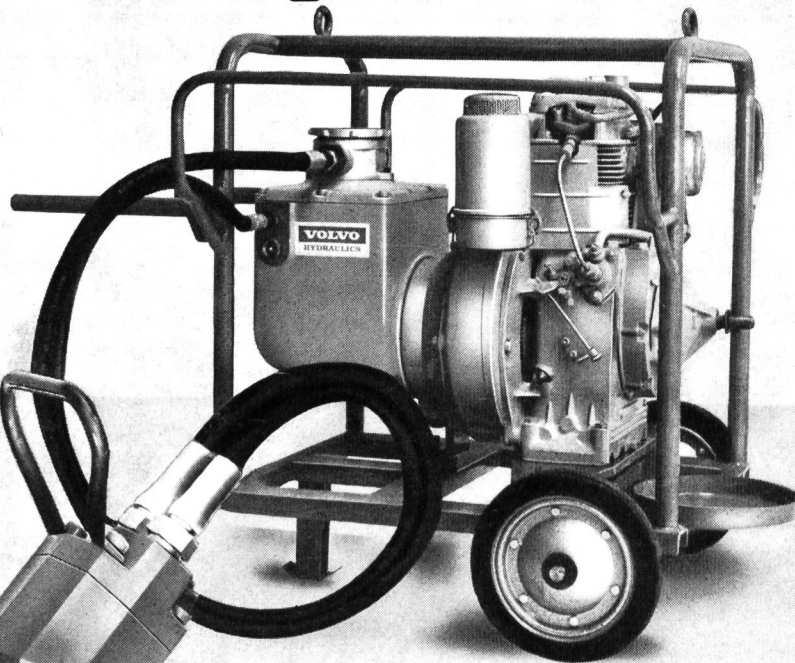
**S.A. DES CÂBLERIES ET  
TRÉFILERIES DE COSSONAY**

1305 COSSONAY-GARE VD/SUISSE  
T. 021/87 17 21 • TX. 24 199 • TÉLÉGR. CÂBLERIES





**Dank Egger und Volvo können Sie jetzt auch überall dort pumpen, wo es etwas zu pumpen, aber keinen Strom gibt. Heute hier. Und morgen dort.**



**Mit der 24 kg leichten, verstopfungsfreien TURO-Pumpe T3-50 UH mit hydraulischem Antrieb.**

Es ist dies das universalste und unabhängigste Unterwasser-Pumpensystem auf dem Markt. Der Antrieb erfolgt über einen auf ein handliches Fahrgestell montierten Dieselmotor und VOLVO-hydraulische Transmission. Die T3-50 UH kann auch einfach an das hydraulische System von Lastwagen, Traktoren usw. angeschlossen werden. Und wie alle TURO-Pumpen ist natürlich auch die T3-50 UH verstopfungsfrei, verschleissfest und trockenlaufsicher; auch schliesst sie alle Probleme der Selbstansaugung aus. Der freie Durchgang durch die Pumpe beträgt 45 mm.

**Einsatzbereiche:**

- Zur Entwässerung in Baubetrieben
- Als Schlammpumpe in Kläranlagen
- In der Landwirtschaft
- Als Bewässerungspumpe in Trockengebieten
- Als Schiffs-Notpumpe (explosionssicher)
- Und überall dort, wo herkömmliche Pumpensysteme ungeeignet sind.

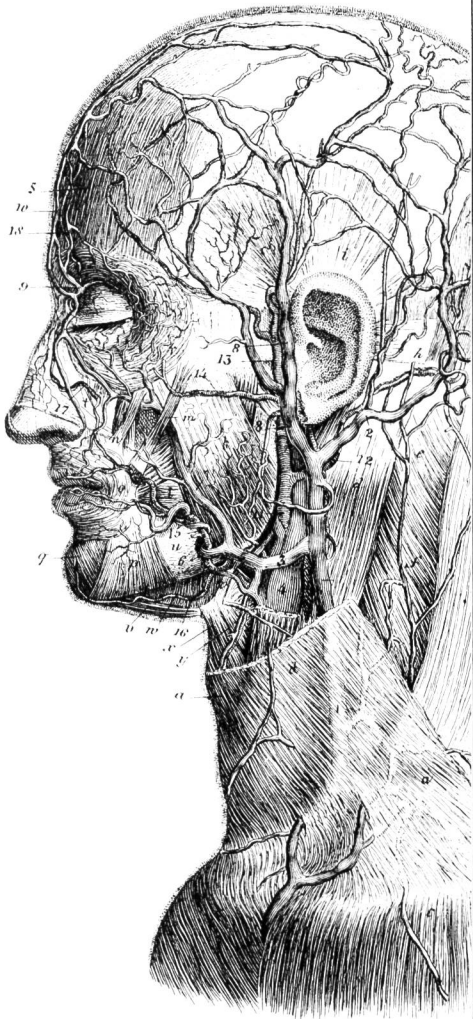
**VOLVO  
HIDRAULICA**

**EGGER TURO®**

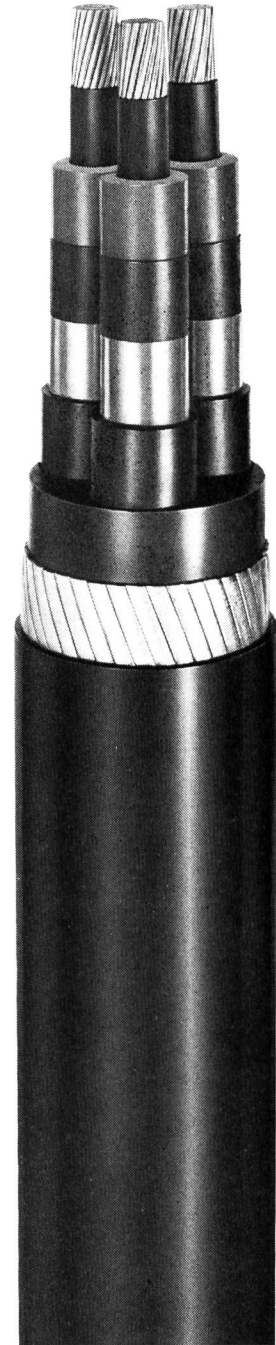
Verlangen Sie weitere Informationen bei:

EMILE EGGER & CIE SA  
Fabrique de pompes et de machines  
CH-2088 Cressier NE  
Telefon 038 471217

# Kabel leiten



Sie transportieren vom ersten bis zum letzten Millimeter Energie. Sie vermitteln Informationen. Sie verbinden. Ein souveränes Verbindungssystem: Materie – durch eine Konzeption veredelt. Nach physikalisch-technischen Gesetzen verwandelt. Aufgewertet zu einem leistungsstarken, exakt arbeitenden und allseits abgesicherten Leiter. Kabel aus Brugg leiten sicher. Weil unsere Erzeugnisse mit Sachkenntnis erdacht, entwickelt und perfektioniert werden. Um die Funktionssicherheit jedes Kabels zu gewährleisten, setzen wir Forschung und Tests ein. Wir investieren höchste Sorgfalt in den gesamten Produktionsprozess. Und weil wir der letztmöglichen Sicherheit verpflichtet sind, laufen unsere Kabel durch zahlreiche gewissenhafte Kontrollen, bevor sie unser Werk verlassen. Qualität. Das ist das Entscheidende. Qualität im Planen, im Produzieren, im Kontrollieren. Denn sichere Verbindungen sind die erste und letzte Anforderung – beim Menschen wie beim Kabel.

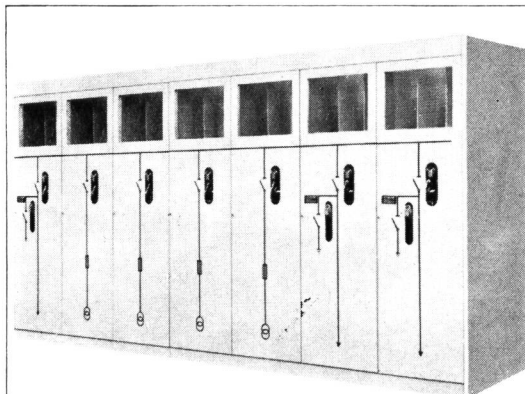


**Sicherheit aus Brugg**



KABELWERKE BRUGG AG, 5200 BRUGG  
Elektrische Kabel, Drahtseile Telefon 056 - 41 11 51

# Hochspannungsanlagen in Sicherheitstechnik von Sprecher+Schuh

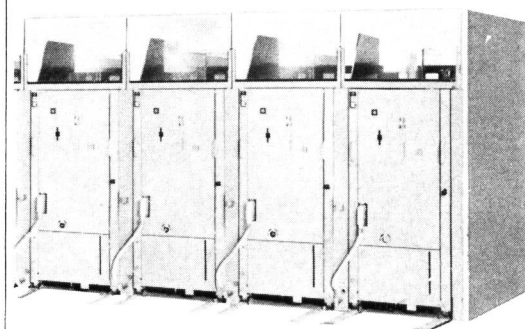


## PN – Das schlanke System

24 kV/500 A/N bis 500 MVA

Preisgünstige Kleinschaltanlage für minimalen Platzbedarf. Durchdachte Anordnung der Apparate. Kleiner Planungsaufwand, einfache Montage, hohe Betriebssicherheit. Zellenbreite einheitlich 600 mm.

**Anwendung:** Als Netzbausteine für standardisierte Trafostationen mit kleinen Abmessungen, in vorfabrizierte Betonkabinen, Kellerräume, Turmstationen, für den Ausbau von zu klein gewordenen Anlagen, usw.

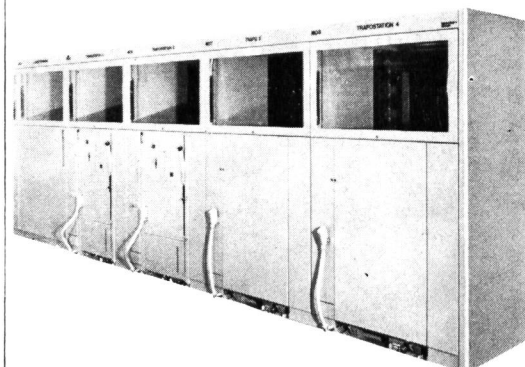


## PB – Das Raumspar-System

12 und 24 kV, bis 1600 A/N bis 1000 MVA

Hoher Sicherheitsgrad bei kleinsten Abmessungen, Höhe nur 1800 mm, Zellenbreite einheitlich 750 mm. Moderne Konzeption. Einfach- oder Doppelsammelschienen bis 1600 A. Lichtbogenfusspunktfrei durch Feststoff-Luft-Feststoff-Isolierung.

**Anwendung:** Für raumsparende und betriebssichere Schaltanlagen und Trafostationen. Einsatz in niedrigen, engen Räumen, wie vorfabrizierten Betonkabinen, Kellerräumen oder Kavernen.

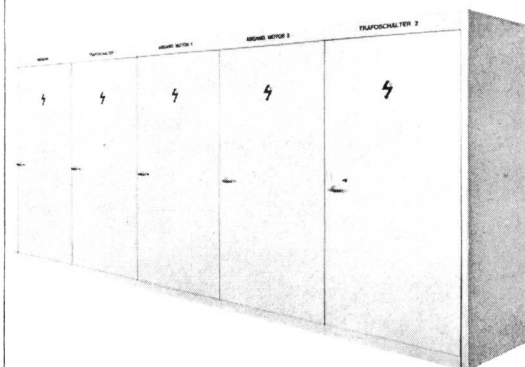


## PA – Das universelle System

12 und 24 kV, bis 2500 A/N bis 1000 MVA

Hoher Sicherheitsgrad für Bedienung und Betrieb bis 1000 MVA Kurzschlussleistung. Vielseitig, anpassungsfähig, tausendfach bewährt. Zellenhöhe einheitlich 2145 mm. Zellenbreite von 750 bis 1200 mm.

**Anwendung:** Sehr breiter Anwendungsbereich. Von Gross-Schaltanlagen in Kraft- und Unterwerken bis zur kleinsten Trafostation in geschlossenen Räumen.



## PC – Das robuste System

12 und 24 kV, bis 2500 A/N bis 1000 MVA

Moderner Nachfolger unserer seit 20 Jahren bewährten Blockanlagen. Die PC-Bauart entspricht dem PA-System mit zusätzlicher Fronttür. Diese kann auch bei in Trennstellung gefahrenem Schalter geschlossen werden. Abmessungen wie PA-Zellen, jedoch 300 mm tiefer.

**Anwendung:** Schaltanlagen für frei zugängliche Innenraumaufstellung. Mit aufgesetztem Dach, freilufttüchtig. Universelle Eigenschaften wie das PA-System.

Lösen Sie Energieverteilprobleme einfach, sicher und funktionsgerecht mit PN-, PB-, PA-, PC-Hochspannungsanlagen und Schaltgeräten von Sprecher+Schuh.

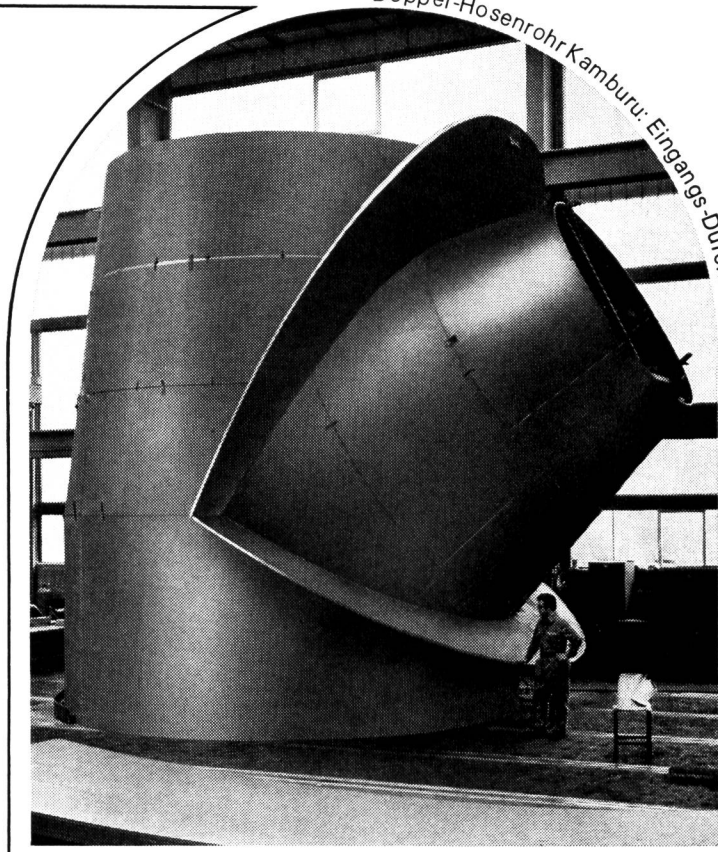
Sprecher + Schuh AG  
5001 Aarau  
Telefon 064 25 21 21

**sprecher+**  
**schuh**



Afrika braucht Energie.  
Kenia baut  
am Tana River  
den Kamburu-Staudamm.

Am 805km langen  
Tana River errichtet Kenia  
den Kamburu-Stau-  
damm. Der dort entste-  
hende Stausee wird mit  
85m Wasserdruck das  
bisher grösste Wasser-  
kraftwerk der jungen  
Republik betreiben:  
3 Francis-Turbinen mit  
einer ständigen Leistung  
von je 34 MVA.



Doppel-Hosenrohr Kamburu: Eingangsdurchmesser 6 Meter

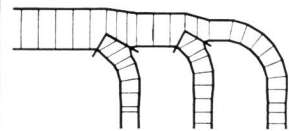
# Hosenrohr Kamburu

Wir haben den stähler-  
nen Teil der Druckleitung  
dazu konstruiert: ein

Doppel-Hosenrohr mit  
einem Eingangsdurch-  
messer von 6 Metern,  
der sich zu drei Verzwei-  
gungsleitungen von je  
2,70 Meter verjüngt.

Noch rund 390mal so-  
viel Energie wie heute  
lasse sich in Afrika aus  
Wasserkraft gewinnen –

das haben Fachleute  
errechnet. Ein Glück –  
denn Afrika braucht  
Energie. Wir helfen mit,  
sie zu gewinnen.



Auftraggeber:  
Tana River Development  
Company Limited

Beratende Ingenieure:  
Engineer & Power  
Development  
Consultants,  
Sidcup, Kent GB

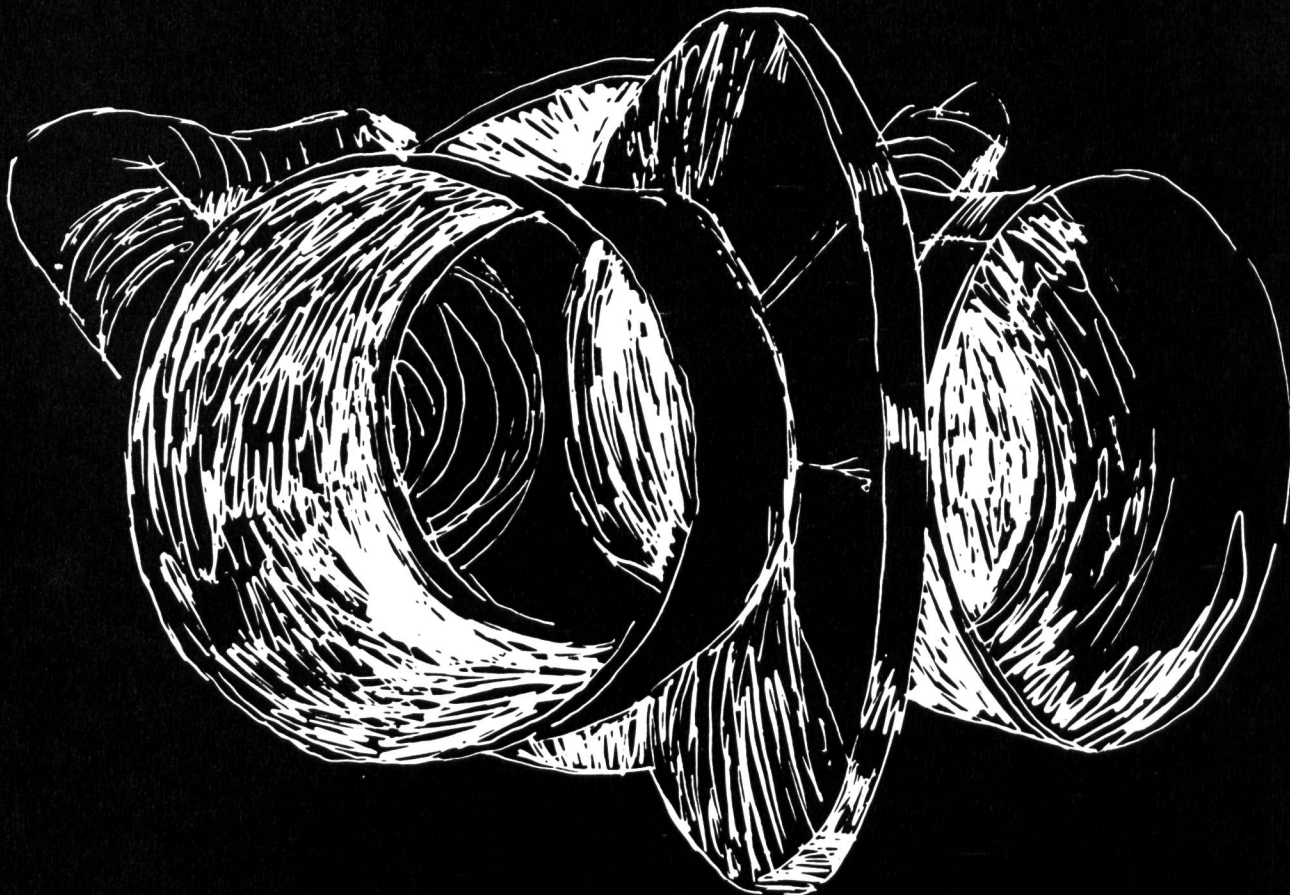
Tiefbau:  
Arbeitsgemeinschaft  
Züblin, Duisburg  
Zschokke, Genf

**H**osenrohr Kamburu, eine Stahl-Konstruktion von

**ZSCHOKKE  
WARTMANN  
AG**

CH-5200 Brugg  
Telefon 056 42 00 25  
Stahlbau  
Kesselbau  
Apparatebau  
Maschinenbau

# Giovanola dans le monde



Giovanola est une entreprise suisse à vocation internationale.  
Si elle a su se créer une image qui n'a cessé de grandir, c'est parce que ses produits répondent  
aux plus hautes exigences techniques.

En Suisse et dans le monde entier, le know-how de Giovanola, le dynamisme et la créativité  
de ses départements de recherche, sont à la base de réalisations marquantes :

Dans le secteur de l'aménagement hydro-électrique, citons entre autres les conduites forcées,  
les puits blindés Giovanola installés en RFA, en Amérique du Sud, aux Indes, à Ceylan,  
au Moyen Orient, en URSS... et en Suisse, bien sûr.

A l'aéroport international de Cointrin, en grande première européenne,  
va être inauguré le nouveau parking mécanisé entièrement automatique de grande capacité,  
système Rotopark – une solution d'avenir.

Giovanola participe à la recherche chimique et biologique de pointe en mettant  
à sa disposition des installations élaborées selon des techniques d'avant-garde.

Entreprise suisse à vocation internationale, Giovanola est à la pointe du progrès !



GIOVANOLA FRÈRES S. A., CH-1870 MONTHÉY

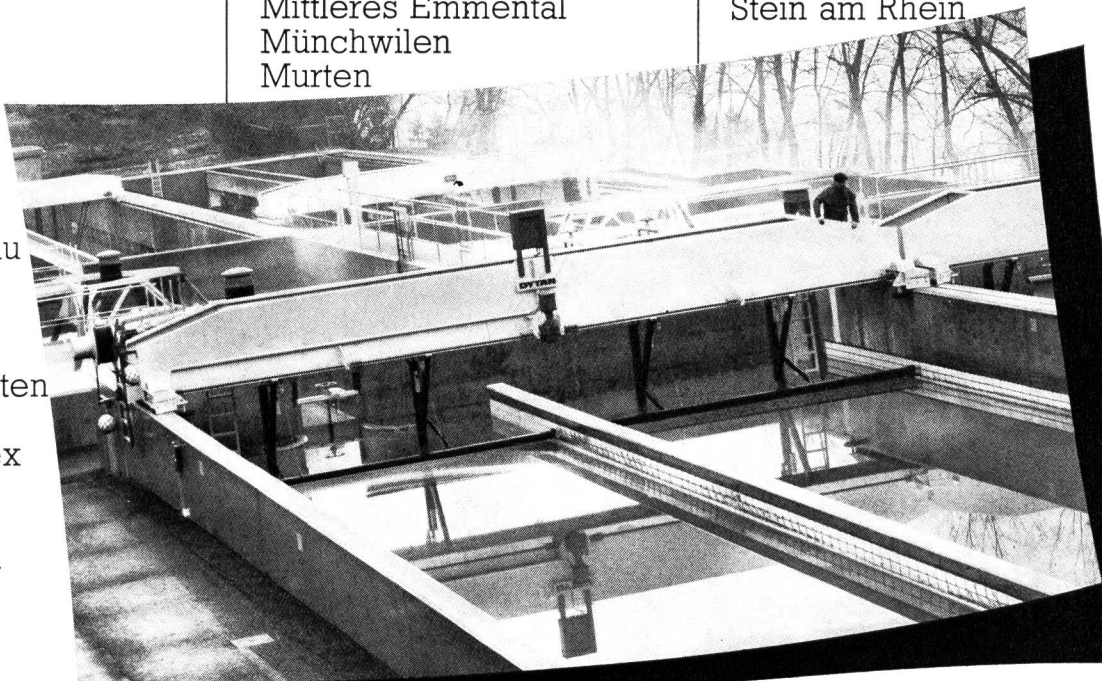
# Mechanische Ausrüstungen für Kläranlagen

Nur eine von den vielen Anlagen, zu welchen wir Ausrüstungsteile liefern durften:

Aachtal  
Aarburg  
Andelfingen  
Arosa  
Bäch  
Baden  
Bad Ragaz  
Balzers  
Bassersdorf  
Bellikon  
Belp  
Bibertal-Hegau  
Birmensdorf  
Birs I  
Bischofszell  
Bubikon-Dürnten  
Burgdorf  
Château d'Oex  
Chur  
Davos  
Diessenhofen  
Disentis  
Eglisau  
Ellikon  
Elsau  
Engelberg  
Ergolz I  
Ergolz II  
Fischbach-Göslikon  
Fislisbach  
Flaachtal  
Frenke I  
Frenke II  
Frenke III  
Frick  
Gansingen  
Ganterschwil  
Gossau SG  
Gossau ZH  
Grub  
Hergiswil  
Höfe  
Hombrechtikon  
Interlaken  
Kelleramt  
Kiesental  
Kloten  
Kölliken  
Leibstadt  
Lichtensteig  
Liesberg  
Lotten

Lutry  
Melchtal  
Mellingen  
Mittelthurgau  
Mittleres Emmental  
Münchwilen  
Murten

Surental  
St.Prex  
Stammertal  
Stans  
Stein am Rhein



Oberhofen  
Oberniesenberg  
Obersee  
Ollon  
Rheinfelden  
Rifferswil  
Rüdlingen  
Sattel  
Sempach  
Sion

Stilli  
Teufen  
Therwil  
Thun  
Uhwiesen-Dachsen  
Untermarch  
Waldkirch  
Wattwil  
Willisau  
Worbental  
Wuppenau  
Zuzwil

Erfahrung und Service garantieren für die Wirtschaftlichkeit der Anlage im Betrieb.

## **DYTAN**

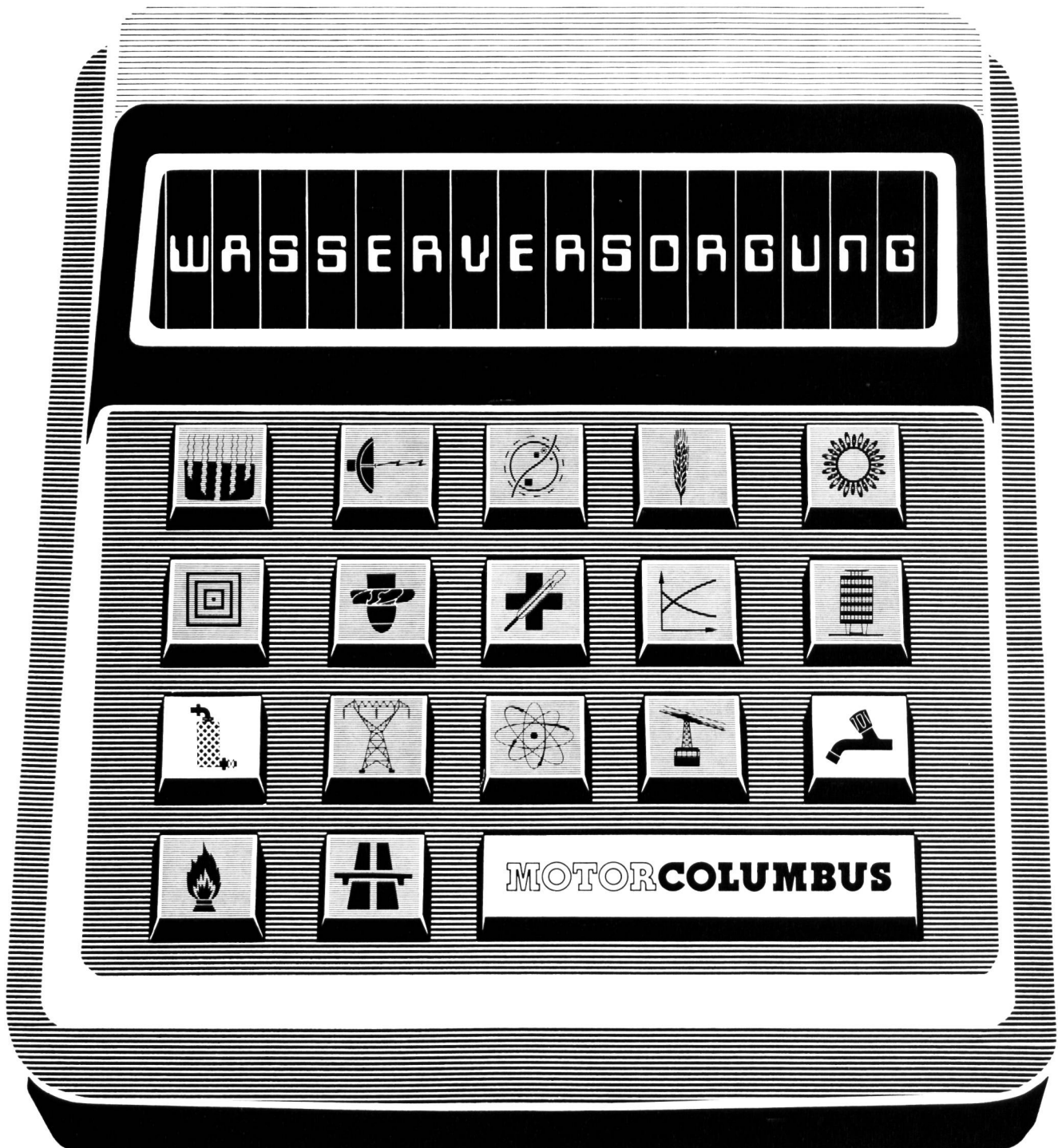
Ein komplettes Programm mechanischer Ausrüstungen: Greiferrechen, Förderbänder, Sandfangräumer und -Belüftungen, Längsräumer, Unterflurräumer, Rundräumer, Saugräumer, Kettenräumer, Teile zur Faulraumausrüstung und weiteres mechanisches Zubehör wie Rührwerk-Eindicker, Schwenkschützen, Mammut-Pumpen und Fettabscheider.

DYTAN Stahl- und Maschinenbau AG  
6048 Horw-Luzern Telefon 041 40 11 33



# MOTORCOLUMBUS

Das moderne Dienstleistungsinstrument für multidisziplinäre Probleme



Die Lösung stimmt. 17 Fachsparten stehen Ihnen zur Verfügung. Im Bereich der Wasserversorgung verfügen wir über Erfahrungen in:

## Siedlungswasserbau:

Quellfassungen, Grundfassungen, Pumpwerke, Wasseraufbereitung, Reservoirs, Verteilnetze, Kanalisation, Grundwasseranreicherung, Trinkwasseraufbereitung.

## Entsorgungsanlagen:

Abwasserreinigung, Neutralisationsanlagen, Kehrrechtdeponie, -verbrennung und -verwertung, Sondermülldeponien, Schlamm-aufbereitung.

# HALTE à la pollution!



Pierre Lepage 723

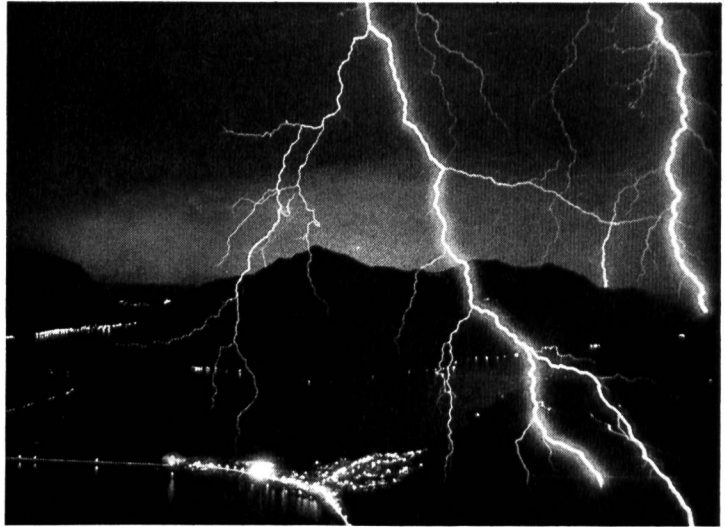
**Degrémont S.A.**



1800 VEVEY 16 rue du Centre  
(021) 51 89 11

8400 WINTERTHUR Schützenstrasse 42 A  
(052) 25 91 18

# STURM, BLITZSCHLAG! 1'000'000 VOLT ENTLADUNG AUF FREI- LEITUNG, AUSFALL- DAUER?



Minimal.  
SISAC – das neuzeitliche  
Überwachungs-  
und Steuersystem – überprüft bis 4000 Linien. Rund um die Uhr.

- 21.35.00.07 Uhr: Blitzschlag!  
21.35.00.09 Uhr: 3728 Leitungen sind überprüft.  
Der Schaden ist lokalisiert.  
21.35.00.10 Uhr: SISAC schaltet auf Ringnetz um.  
21.35.04.80 Uhr: SISAC hat rapportiert. Schwarz  
auf weiss: Ort und Zeit der Störung.  
Art und Zeit der Reaktion.

**SISAC** – Ihre Energie(ver)sicherung

Energiefachleute verlangen die Dokumentation bei

SEN Elektronik AG  
Im Zentrum 18  
8604 Volketswil/Zürich  
Tel. 01/86 51 03  
Telex 58257 ch

SEN Electronique SA  
Case Postale 39  
1211 Genève 13  
Tel. 022/44 29 40  
Télex 23359 ch

SEN Elektronik GmbH  
Postfach 223  
2000 Wedel-Hamburg  
Tel. 04103 62 82  
Telex 2189 548 d

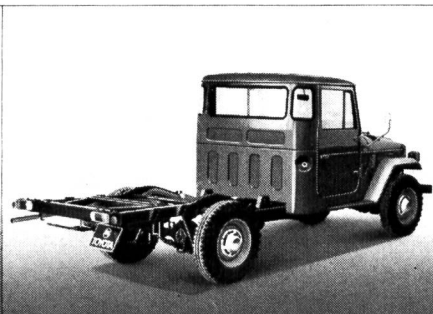
**SEN**  
ELEKTRONIK

# Einfach imponierend, diese Land Cruiser von Toyota.

Imponierend ihre Vielseitigkeit. Imponierend ihre Kraft und ihre Leistung. Imponierend ihre komplette Ausstattung. Und ganz besonders imponierend ihr günstiger Preis. Die Land Cruiser haben einen bulligen 6-Zylinder-OHV-Motor, 3878 cm<sup>3</sup>, jeder leistet 123 DIN-PS bei 3800 U./min, jeder hat ein maxi-

males Drehmoment von 26,7 mkg (DIN) bei 2200 U./min und eine vom Werk garantierte Anhängelast von 6000 kg. Jeder hat 4 Strassen- und 4 Geländegänge, der Vorderradantrieb ist während der Fahrt zuschaltbar. Und jeder ist komplett ausgerüstet – nicht einmal ein Radio fehlt.

Toyota Land Cruiser  
Vinyl Top  
Mit Blachenverdeck.  
6 Plätze oder 670 kg  
Nutzlast. Fr. 19 950.—



Toyota Land Cruiser  
Chassis Kabine  
3 Plätze, Chassis  
Tragfähigkeit 1350 kg.  
Fr. 20 500.—

Toyota Land Cruiser  
Hard Top  
Mit festem Aufbau und  
hinterer Doppelflügel-  
türe. 6 Plätze oder  
600 kg Nutzlast.  
Fr. 21 800.—



Toyota Land Cruiser  
Pick Up  
3 Plätze, Nutzlast  
1210 kg, Brückenlänge  
innen 2135 mm,  
Brückenbreite innen  
1590 mm.  
Fr. 21 700.—  
Fr. 22 250.— mit Blache  
Fr. 22 950.— mit Blache  
und Bänken

Toyota Land Cruiser  
Station-Wagon  
5 Türen, 6 Plätze oder  
680 kg Nutzlast.  
Fr. 27 500.—  
Fr. 27 900.—  
mit 8 Plätzen



## Coupon

Diese Land Cruiser von Toyota sind tatsächlich imponierend. Damit ich mich bis ins Detail informieren kann, bitte ich um ausführliche Unterlagen.

Name: \_\_\_\_\_

Vorname: \_\_\_\_\_

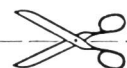
Strasse: \_\_\_\_\_

PLZ: \_\_\_\_\_

Ort: \_\_\_\_\_

L 17

Coupon einsenden an:  
Toyota AG  
Abt. Nutzfahrzeuge  
5745 Saferwil  
Tel. 062 67 93 11



**Garantie: 1 Jahr oder 20 000 km.**

**TOYOTA**  
Worauf Sie sich verlassen können.

**Ingenieurunternehmung AG der  
Schweizerischen Elektrizitäts- und Verkehrsgesellschaft**

# Suiselectra

## Aktiv im In- und Ausland

### **Projekt-Management:**

Terminüberwachung  
(Netzplantechnik), Kosten-  
überwachung und  
Koordination mit Hilfe  
eigener EDV-Anlage

### **Energieerzeugungsanlagen:**

Wasserkraftwerke  
Thermische Anlagen  
Nukleare Anlagen

### **Wasserversorgungsanlagen:**

Pumpwerke  
Wasseraufbereitungsanlagen  
Grundwasseranreicherung

### **Bahnstromversorgungsanlagen:**

Umformerwerke  
Bahnunterwerke

### **Verkehrs- und Transportanlagen:**

Strassen und Bahnen  
Tunnelbau  
Brücken und sonstige Kunstbauten  
Verkehrstechnik und Verkehrsplanung  
Pipelines

### **Industrieanlagen:**

Baulicher Teil  
Technische Installationen

### **Umweltschutz:**

Kläranlagen  
Müllverbrennungsanlagen  
Verfahrenstechnik

### **Steuerungs- und Regeltechnik:**

Automatisierung

Suiselectra verfügt heute über mehr als 190 hochqualifizierte Mitarbeiter  
und kann mit verwandten und befreundeten Firmen  
auf mehr als 900 technische Spezialisten zurückgreifen.

**Malzgasse 32**

**4010 Basel**

**Tel. 061/220077**

**Telex: 62065 Setbs**