

Objektyp: **Advertising**

Zeitschrift: **Wasser Energie Luft = Eau énergie air = Acqua energia aria**

Band (Jahr): **68 (1976)**

Heft 6-7

PDF erstellt am: **12.07.2024**

Nutzungsbedingungen

Die ETH-Bibliothek ist Anbieterin der digitalisierten Zeitschriften. Sie besitzt keine Urheberrechte an den Inhalten der Zeitschriften. Die Rechte liegen in der Regel bei den Herausgebern. Die auf der Plattform e-periodica veröffentlichten Dokumente stehen für nicht-kommerzielle Zwecke in Lehre und Forschung sowie für die private Nutzung frei zur Verfügung. Einzelne Dateien oder Ausdrucke aus diesem Angebot können zusammen mit diesen Nutzungsbedingungen und den korrekten Herkunftsbezeichnungen weitergegeben werden. Das Veröffentlichen von Bildern in Print- und Online-Publikationen ist nur mit vorheriger Genehmigung der Rechteinhaber erlaubt. Die systematische Speicherung von Teilen des elektronischen Angebots auf anderen Servern bedarf ebenfalls des schriftlichen Einverständnisses der Rechteinhaber.

Haftungsausschluss

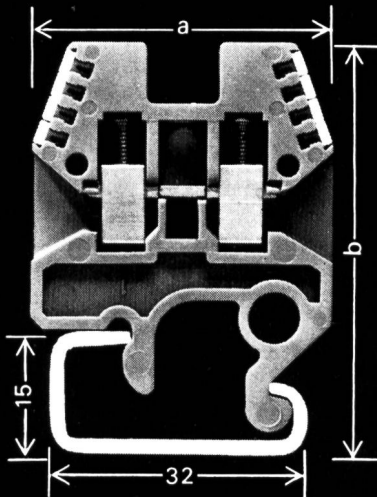
Alle Angaben erfolgen ohne Gewähr für Vollständigkeit oder Richtigkeit. Es wird keine Haftung übernommen für Schäden durch die Verwendung von Informationen aus diesem Online-Angebot oder durch das Fehlen von Informationen. Dies gilt auch für Inhalte Dritter, die über dieses Angebot zugänglich sind.

Neue Reihen- klemmen


zu Tragschiene nach DIN 46277/1

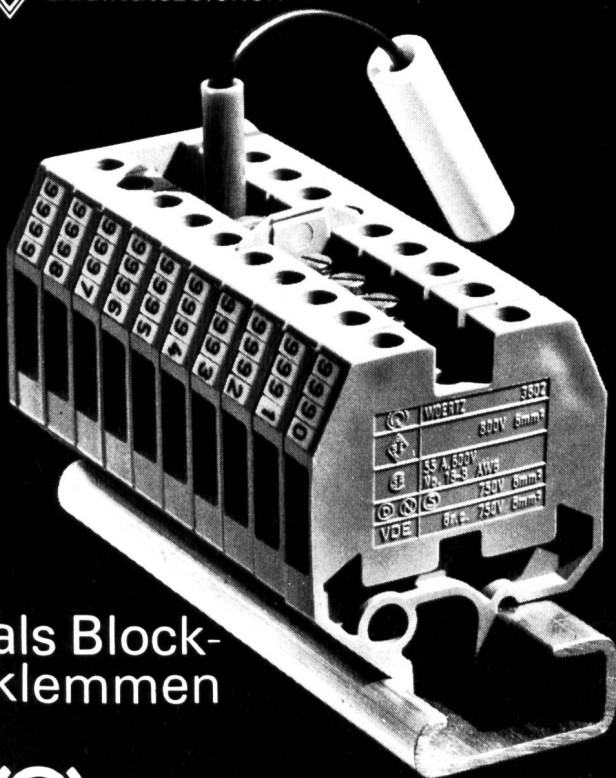
als Einzel-
klemmen

	a	b
2,5 mm ²	37	50
4 mm ²	45	53,5
6 mm ²	45	56



für versenkte Querverbindungen
zum Einstecken von Prüfsteckern
mit 4-stelliger Bezeichnungsmöglichkeit
Isolierkörper aus Polyamid 6.6
Klemmteile aus Messing vernickelt
Klemmschrauben aus rostfreiem Stahl

 Qualitätszeichen



als Block-
klemmen

 **OSKAR WOERTZ BASEL**

Fabrik elektrotechnischer Artikel CH-4002 Basel
Eulerstrasse 55 Telefon 061 23 45 30 Telex 63179

Können Sie es sich noch leisten, keine TURO-Pumpe zu verwenden?



Können Sie für Wartung und Unterhalt einer
Pumpe mehr Zeit und Geld aufwenden als un-
bedingt nötig? TURO-Pumpen sind praktisch
wartungsfrei. Ihre einfache und robuste Kon-
struktion sorgt für eine unübertroffene Betriebs-
sicherheit und lange Lebensdauer.

Was in eine TURO-Pumpe hineinkommt, das
fördert sie auch. Ihr Durchgang ist vollkommen
frei und unverstopfbar.

Ob Sie Ihre Pumpe horizontal oder vertikal,
trocken oder nass aufstellen wollen, im TURO-
Baukastensystem finden Sie immer die richtige
Pumpe. Ein Ingenieur sagte: «Wir können es
uns nicht mehr leisten, keine TURO-Pumpen zu
verwenden.»

Verlangen Sie die Dokumentation bei

TURO® **EGGER**

Emile Egger & Cie AG, Pumpenbau und
Maschinenfabrik, 2088 Cressier NE/Schweiz
Telefon 038 47 12 17, Telex 35207

TALI

Tonfrequenzübertragungssystem TALI

- übermittelt Informationen über bestehende Telefonleitungen der PTT (ohne den Telefonverkehr zu stören).
- überträgt mehrere Meldungen gleichzeitig an verschiedene Empfänger.
- ist optimal anpassbar an die Bedingungen der Übertragungswege und der zu lösenden Aufgaben.

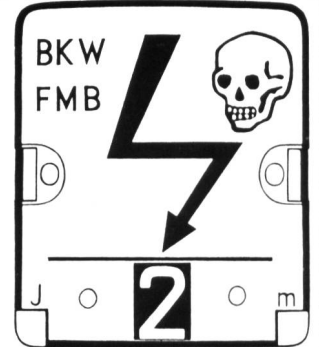
ACHTUNG!
Rückstrom!
Transformatoren
primär & sekundär
abschalten.

Gegossene Reliefschilder jeder Art thermolackiert oder anod. oxyd. Gravierte Schilder

Verlangen Sie Prospekte und Preise!
Günstige Lieferfristen

be ga

2544 BETTLACH
Telefon 065 8 62 55



TALI

TALI übermittelt schnell und sicher:

Meldungen
Alarmer
Messwerte
Steuerbefehle
Fernschreibzeichen
Daten



● mehr Inhalt ● mehr Reichweite ● mehr Werbekraft

wasser
energie
eau
énergie
air **luft**

Das Verbandsorgan des Schweiz. Wasserwirtschaftsverbandes (SWV) und der Schweiz. Vereinigung für Gewässerschutz und Lufthygiene (VGL) bietet seinen Inserenten seit dem 1. Januar 1976 noch mehr Vorteile:

- Erweiterte Thematik (Gewässer- und Umweltschutz)!
- Erhöhte Auflage (Steigerung um 28 %)!
- Erweiterter Leserkreis (VGL-Mitglieder)!
- Unveränderter Insertionspreis!

Deshalb gehört die WEL jetzt erst recht in Ihr Werbebudget!

Verlangen Sie die Dokumentation 1976 bei: **IVA AG**, Postfach, 8035 Zürich, Tel. 01/2697 40

TALI

Tonfrequenzübertragungssystem TALI

für sichere und kostensparende Informationsübermittlung.

Chr. Gfeller AG Fabrik für Telefonie Telefon
3018 Bern und Fernwirktechnik 031 55 51 51



SWV

Schweizerischer Wasserwirtschafts- verband

Der Schweizerische Wasserwirtschaftsverband (SWV) behandelt die vielfältigen Fragen der Wasserwirtschaft, wie: Wasserrecht, Wasserversorgung, Schutz der ober- und unterirdischen Gewässer gegen Verschmutzung, Hochwasserschutz (Wildbachverbauungen, Flusskorrekturen und Seenregulierung), Wasserkraftnutzung, Talsperrenbau, Binnenschifffahrt, Bewässerung und Entwässerung u. a. m. Eine der grossen Aufgaben besteht in der Aufklärung der Öffentlichkeit durch die Herausgabe einer gediegenen und reich illustrierten Fachzeitschrift «Wasser, Energie, Luft — Eau, énergie, air». Die Zeitschrift wird öfters in Form thematisch gestalteter Sonderhefte herausgegeben.

Wir laden Sie ein, Mitglied des SWV zu werden. Sie helfen uns damit, die Ziele unseres Verbandes zu fördern. Die Mitglieder erhalten die Fachzeitschrift «Wasser, Energie, Luft — Eau, énergie, air» und die Einladungen zu den Veranstaltungen usw.

Gerne geben wir Ihnen weitere Auskünfte und senden Ihnen Statuten, Publikations- und Mitgliederverzeichnis.

Ich interessiere mich

für die Mitgliedschaft im Schweizerischen Wasserwirtschaftsverband und bittet um Zustellung von Statuten und Anmeldeformular (Einzelmitgliedschaft pro Jahr Fr. 52.50, Beiträge für Kollektivmitglieder gestaffelt; Zeitschriftenabonnement inbegriffen)

für ein Zeitschriftenabonnement «Wasser, Energie, Luft — Eau, énergie, air» (zur Zeit jährlich Fr. 72.— Inland, Fr. 85.— Ausland).

Datum:

Name, Firma und genaue Adresse:

ASAE

Association Suisse pour l'Aménagement des Eaux

L'Association Suisse pour l'Aménagement des Eaux (ASAE) s'occupe des multiples questions ayant trait à l'économie hydraulique: Législation, alimentation en eau, protection des eaux de surface et souterraines contre la pollution, protection contre les inondations (endiguements de torrents, corrections de cours d'eau et régularisations de lacs), utilisation des forces hydrauliques, construction de barrages, navigation intérieure, irrigation et assèchement, etc. L'une de ses grandes tâches consiste à renseigner le public par la publication d'une Revue mensuelle «Wasser, Energie, Luft — Eau, énergie, air», bien présentée et richement illustrée. Cette Revue paraît souvent sous forme de numéros spéciaux, consacrés à un thème donné.

En étant membre de l'ASAE, ce à quoi nous invitons les Intéressés, vous recevez gratuitement la Revue de notre Association, les invitations aux conférences, excursions, voyages d'études et, surtout, vous apportez un appui précieux à notre activité.

Nous vous donnerons volontiers de plus amples renseignements et enverrons les statuts, la liste des publications et celle des membres.

Ich interessiere mich für die Media-Unterlagen der
Fachzeitschrift «Wasser, Energie, Luft — Eau, énergie, air»

Datum:

Firma:

Name:

Adresse:

PLZ/Ort:

Telefon:

SCHWEIZERISCHER
WASSERWIRTSCHAFTSVERBAND (SWV)

ASSOCIATION SUISSE POUR L'AMENAGEMENT
DES EAUX

SONDERPUBLIKATIONEN

Der Rhein von den Quellen bis zum Meer

Bei dieser Flussmonographie über die wichtigste Lebensader Westeuropas behandeln die Fachbeiträge folgende Themen: Die Sanierung des verschmutzten Rheins als vordringlichste Aufgabe unserer Generation; Geologie; Hydrologie; Hochwasser; Wasserkraftnutzung; Rheinschiffahrt; Trink- und Brauchwassergewinnung usw. Doch der Rahmen wird auch weiter gespannt: ein Ueberblick über historische Monumente längs des Flusses und eine eingehende Betrachtung der Flussgebiete als Erholungsräume runden das reich illustrierte Heft ab. Sonderheft «Wasser- und Energiewirtschaft» 1975 Nr. 5/6, 13 Seiten. Preis 29 Franken.

Donau / Danube

Die reichbebilderte Flussmonographie zeigt den Donauraum von den verschiedensten Seiten: Klima und Hydrologie; Wasserkraftnutzung; das Donaukraftwerk am eisernen Tor; Der Stausee und die Umsiedelungsprobleme am eisernen Tor; Schiffahrt; limnologische Forschungen und Gewässerschutz; Bewässerung; Wirtschaft und Naturschutz; internationale wasserwirtschaftliche und rechtliche Zusammenarbeit. Sonderheft «Wasser- und Energiewirtschaft» 1973 Nr. 3/4, 12 S., Faltblatt. Preis 16 Franken.

Speicherseen der Alpen / Bassins d'accumulation des Alpes

H. Link: Speicherseen der Ostalpen. Speicherseen der Westalpen. Einzelbeschreibungen und Tabellen der rund 320 Speicherseen in den Alpen.

Sonderheft «Wasser- und Energiewirtschaft» 1970 Nr. 9, 120 S. Text zweisprachig deutsch und französisch, mit Uebersichtskarte 1:1 000 000 als Beilage. Preis 18 Franken.

**Swiss Dam Technique / Schweizerische Talsperrentechnik /
Technique Suisse des barrages**

Ausführung der Gründung von Stauwerken und Fangdämmen durch schweizerische Spezialunternehmungen; Grundablass und Ueberlaufschützen; Zementtransporte im Kraftwerkbau; Die Staumauer Gebidem des Kraftwerks Bitsch; Staumauer zum Hochwasserschutz eines Alpentals; Die Bogenstaumauer Puntal dal Gall der Engadiner Kraftwerke; Die Bogenstaumauer Emoson; Schweizerische Mitwirkung beim Talsperrenbau auf der Iberischen Halbinsel; Der Rastane-Damm in Syrien; Talsperren in Nordafrika; Regularisationsstudie für den Senegal-Fluss; Zwei Flusskraftwerke in Brasilien; Die Dämme Sheque und Huinco in Peru; Der Staudamm Tinajones in Peru.

Verbandsschrift 42, 162 Seiten, Text englisch, deutsch und französisch, 2 Faltblätter. Preis 10 Franken.

Die Sonderhefte und Verbandsschriften sind erhältlich beim Sekretariat des Schweizerischen Wasserwirtschaftsverbandes, Rütistrasse 3a, 5401 Baden, Telefon 056 22 50 69.

Geschäftsantwortkarte
Orte vom Empfänger bezahlt
Carte commerciale-réponse
Port payé par le destinataire
Cartolina commerciale-risposta
Tassa pagata dal destinatario

Nicht frankieren
Ne pas affranchir
Non affrancare

Geschäftsantwortkarte
Orte wird vom Empfänger bezahlt
Carte commerciale-réponse
Port payé par le destinataire
Cartolina commerciale-risposta
Tassa pagata dal destinatario

Nicht frankieren
Ne pas affranchir
Non affrancare

Schweizerischer
Wasserwirtschaftsverband
Rütistrasse 3a

5401 Baden

IVA AG für Internationale Werbung
Fachzeitschrift
«Wasser, Energie Luft —
Eau, énergie, air»
Postfach

8035 Zürich

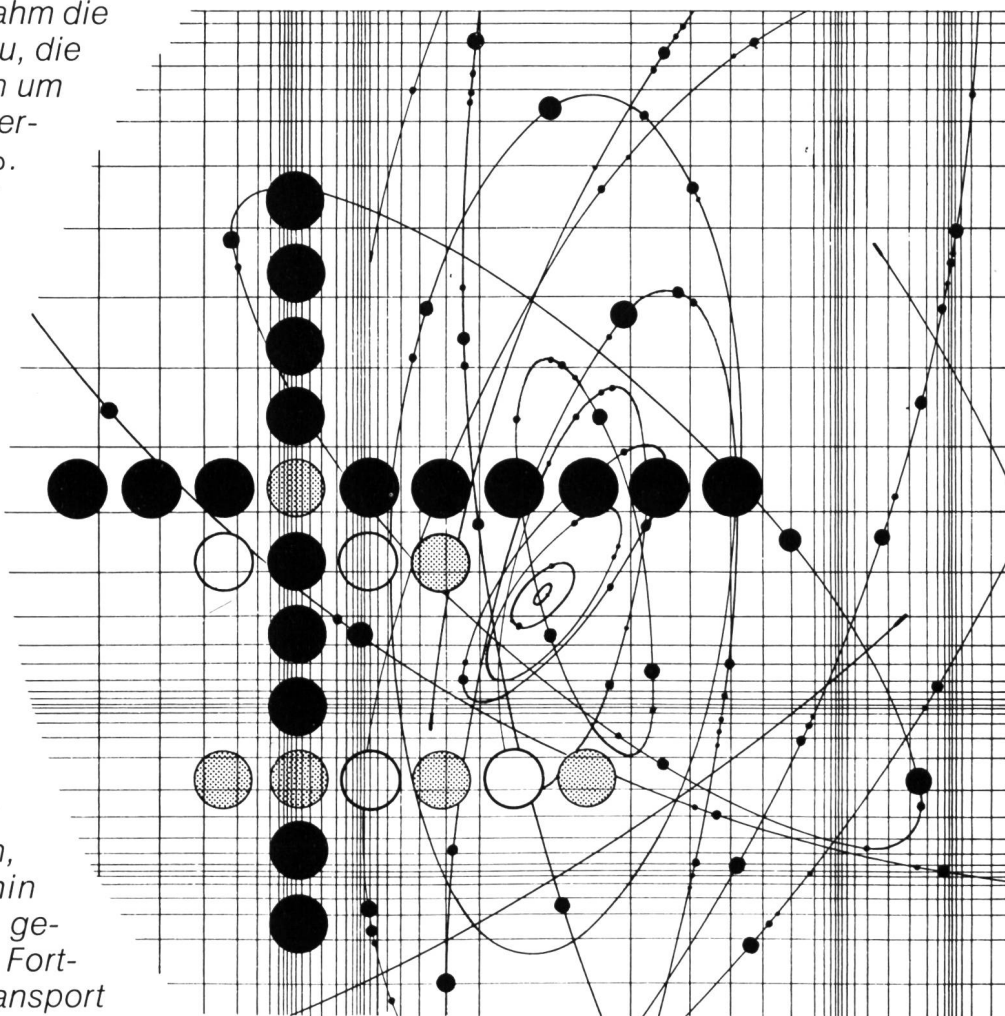
Cossonay...

für die Energie-Übertragung

Ein vollständiges Kabelprogramm für alle Bedürfnisse

Zwischen 1950 und 1965 nahm die Erdbevölkerung um 35% zu, die gesamte Energieproduktion um 100% und die Elektrizitätserzeugung sogar um 260%. Während der Anteil der Fossilenergie zu einer stetigen Verringerung neigt, wird derjenige der Elektrizität immer grösser. Die Entwicklung der Kernenergie, der Bau von neuen Wasserkraftwerken oder die Nutzung anderer Energiequellen werden diesen Trend noch verstärken.

Aus Gründen der Wirtschaftlichkeit und zur Erhöhung des Wirkungsgrades der Anlagen werden die Einheitsleistungen ihrer Komponenten (Generatoren, Transformatoren) weiterhin vergrößert. Gleichzeitig gestattet der technologische Fortschritt für den Energietransport immer ausgeklügeltere Lösungen.



Die S.A. des Câbleries et Tréfileries de Cossonay sind dank ihrem steten Mitgehen an der Spitze der Evolution des Fachgebietes bestens in der Lage, für Auslegung, Montage und Inbetriebsetzung von Kabelanlagen jede erforderliche technische Unterstützung zu bieten.

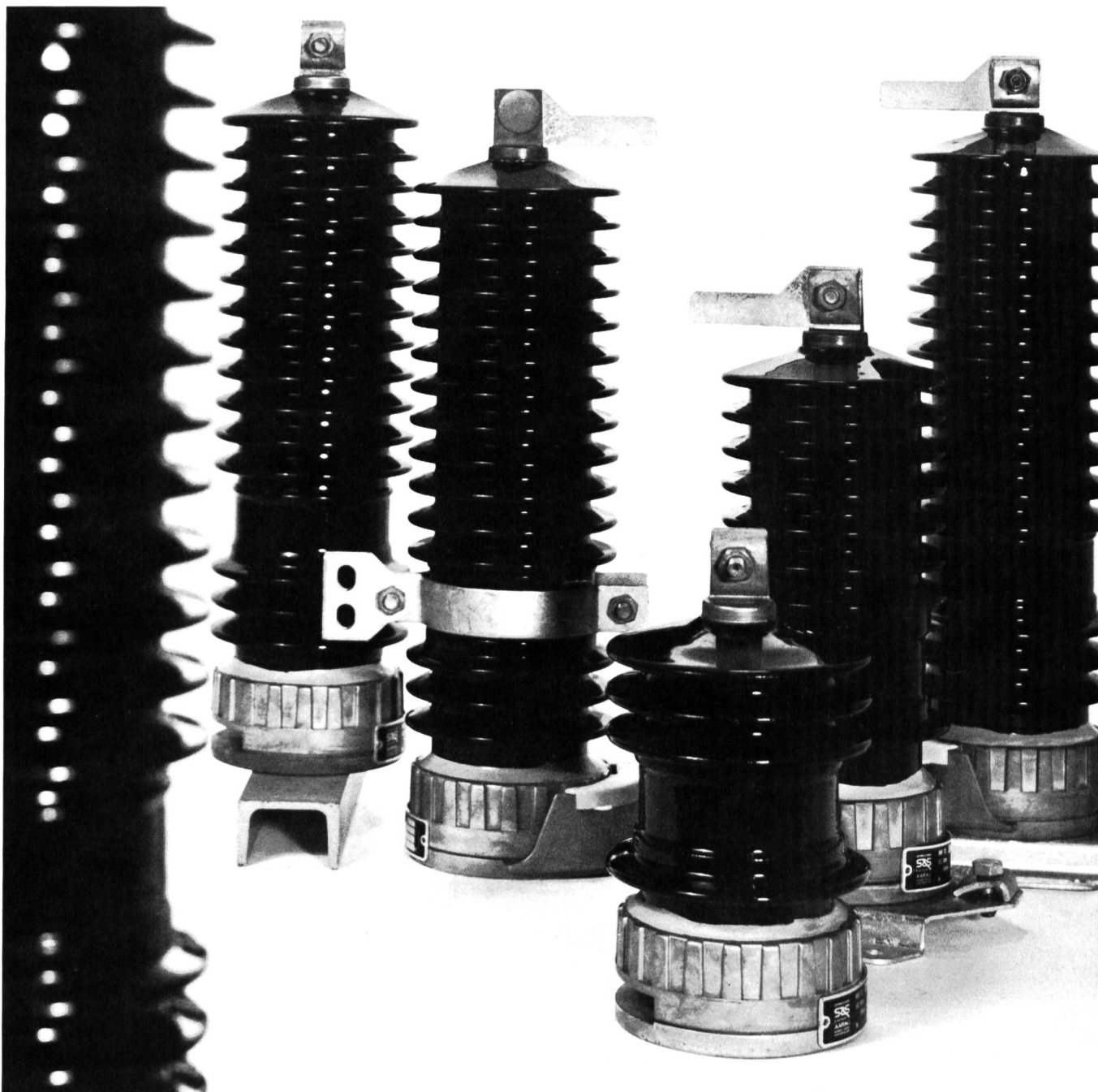


**S.A. DES CÂBLERIES ET
TRÉFILERIES DE COSSONAY**

1305 COSSONAY-GARE VD / SUISSE
T. 021 / 87 17 21 • TX. 24199 • TÉLÉGR. CÂBLERIES



Noch besser auf den Anwendungsfall **abgestimmt.**



Sprecher + Schuh hat die Überspannungsableiter der Typenreihe BHF 7C mit einem Nennableitstrom von 5 kA durch eine zusätzliche Reihe BHF 7D für 10 kA mit gleichen Gehäusedimensionen ergänzt. Diese Mittelspannungsableiter sind in der Normalausführung als BHF 7CA/7DA oder als explosionsfeste Typen BHF 7CC/7DC erhältlich. Mit sieben Baugrößen für 7,5 / 12 / 15 / 19,5 / 24 / 30 und 37,5 kV erreichen Sie die ideale Netz-anpassung. Eine feinere Stufung in Zwischenschritten von 1,5 kV steht auf Wunsch zur Verfügung. Die bewährten vor-ionisierten Funkenstrecken garantieren eine hohe Konstanz der Schutzwerke. Der optimale Schutz von Anlagen hängt stark vom Einbauort der Ableiter ab. Sie finden entsprechende Richtlinien im Katalog 55 10.

Die Ableiter können wahlweise mit Sockel, Bride oder Schelle montiert werden. Bei Schellenmontage kann eine Netztrennvorrichtung angebaut werden, die im Überlastungsfall den flexiblen Erdleiter abtrennt.

Bei der Konstruktion dieser Ableiter wurde der Sicherheit bei Verschmutzung und Salznebel grosse Bedeutung beigemessen.

Die hohe Qualität unserer Ableiter wird laufend durch Komponenten und Stückprüfungen sichergestellt.

sprecher+
schuh

Sprecher + Schuh AG
CH - 5001 Aarau / Schweiz
Telefon 064 / 25 21 21

ESCHER WYSS - Rohrturbinen



Eine der drei Rohrturbinen
in der Anlage
Neu Bannwil / Schweiz.

72.01-3

Neuere Rohrturbinenaufträge:

Neu Bannwil CH	3 x 8 420 kW	Koide J	1 x 8 800 kW
Santiago del Sil E	2 x 8 320 kW	Lechstufe II BRD	3 x 7 340 kW
Flumenthal CH	3 x 8 020 kW	Ottensheim A	6 x 24 790 kW
Zufikon CH	2 x 10 060 kW	Iffezheim BRD*	4 x 28 300 kW
Gabersdorf A	2 x 8 970 kW	Altenwörth A	3 x 40 000 kW
Gandak IND	3 x 5 520 kW		

* in Zusammenarbeit mit Voith

ESCHER WYSS®



**Konzern-
gesellschaften**

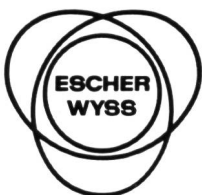
Escher Wyss GmbH
D-7980 Ravensburg BRD
Telex 0732 901

Bell Maschinenfabrik AG
CH-6010 Kriens Schweiz
Telex 78167

Escher Wyss AG
CH-8023 Zürich Schweiz
Telex 53906

De Pretto-Escher Wyss S.p.A.
I-36015 Schio (Vicenza) Italia
Telex 48138

Sulzer Hermanos-Escher Wyss SA
E-Madrid 14 España
Telex 27267



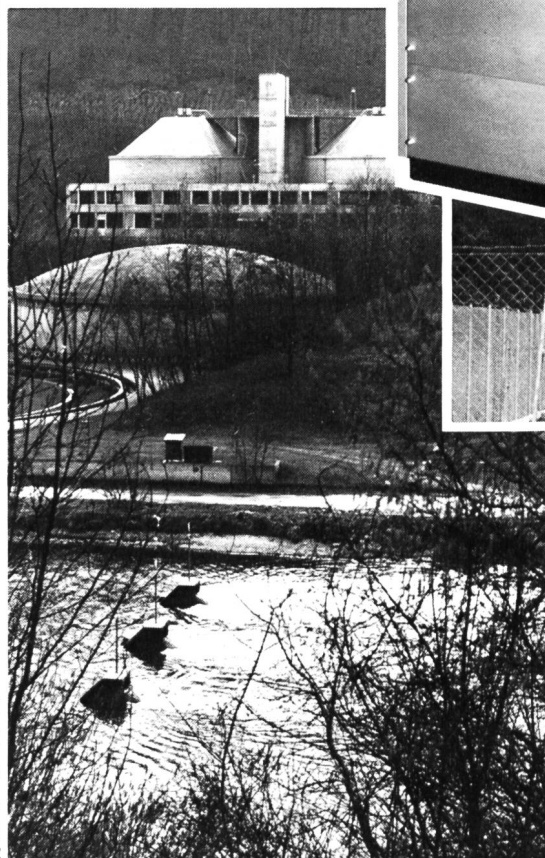
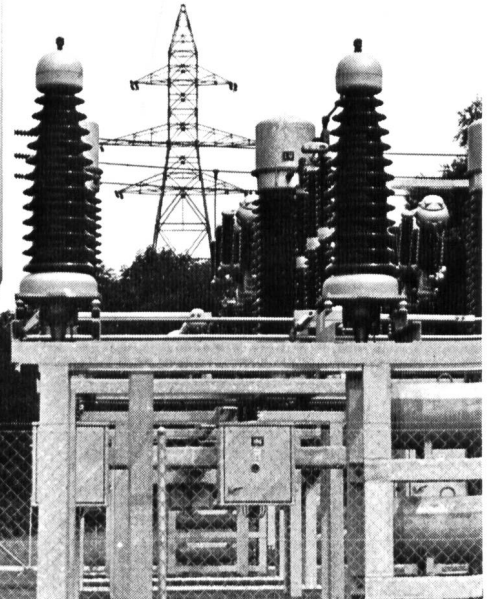
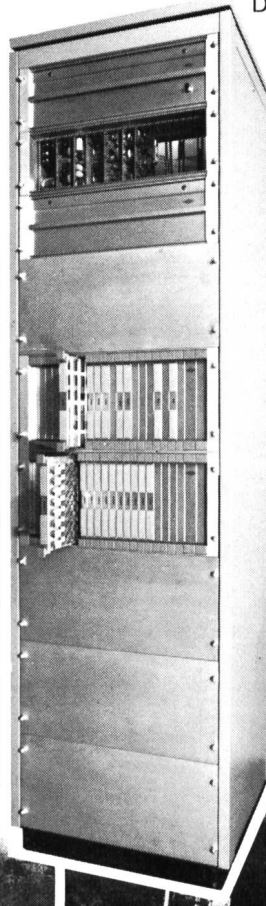
Lizenznehmer: Maschinenfabrik Andritz AG, A-8045 Graz-Andritz Österreich Telex 31313
Sociedad Española de Construcciones Babcock & Wilcox C.A., E-Bilbao España Telex 32235
Ateliers de Constructions Electriques de Charleroi SA, B-Charleroi Belgique Telex 51227
B.V.S. SA, F-38 Grenoble Telefon 76 96 26 18 Waagner-Biro AG, A-8021 Graz Telex 32897
COMETNA Companhia Metalurgica Nacional Sãrl, Apartado 2402, P-Lisboa Portugal Telex 12819
Kurimoto Iron Works Ltd., Osaka Japan Telex 4946

FESY Fernwirksystem



Die Zeitmultiplexe Fernwirkfamilie FESY dient zur Übertragung und Aufbereitung von Steuerbefehlen, Meldungen, Alarmen, Messwerten, Zählerständen usw. Eine Reihe kompatibler Geräte dienen zur Erfassung, bzw. Weiterverarbeitung und Anzeige der Daten.

Die Anlage ist besonders störunempfindlich durch doppelte galvanische Trennung der Signaleingänge von den elektronischen Baugruppen. Durch und durch modernster Technik; vorwiegend aus integrierten Schaltkreisen.



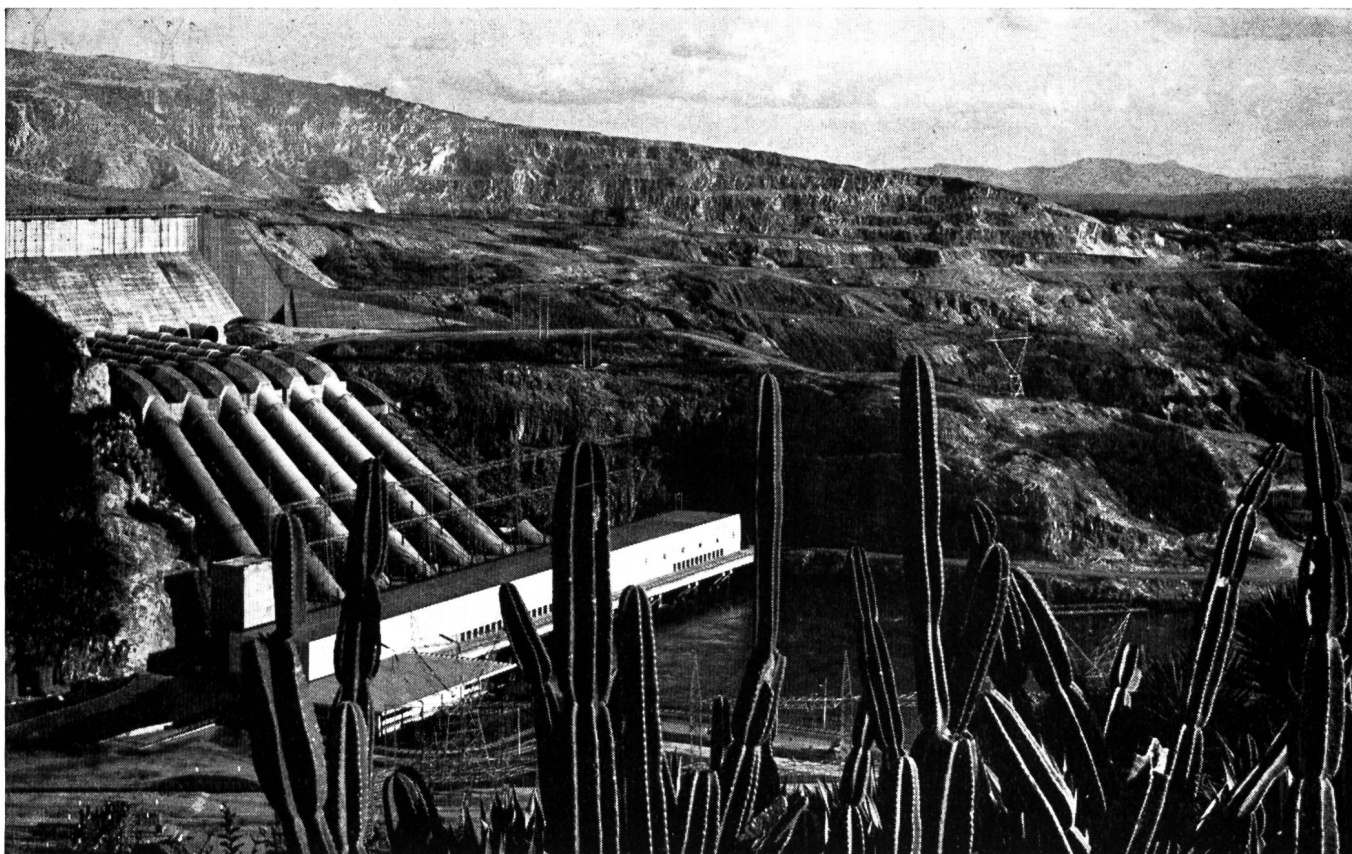
FESY ist bezüglich Einsatz und Ausbau sehr flexibel. Es eignet sich besonders für Energie-, Wasser- und Verkehrswirtschaft sowie für ausgedehnte Industrieanlagen und Nachrichtennetze.

Die Chr. Gfeller AG bietet vollständige Systeme an, inklusive moderner Ein- und Ausgabeperipheriegeräte.

Chr. Gfeller AG
Telefon 031 55 51 51
Fabrik für Telefonie
und Fernwirktechnik
3018 Bern

Dieses Kraftwerk steht in Brasilien. Die Staumauern und Wehrschleusen wurden mit INERTOL-Produkten geschützt.

Werkfoto Siemens



In 56 Ländern und bei Hunderten von Elektrizitätswerken und Bewässerungsanlagen bewähren sich seit Jahrzehnten die Bautenschutzchemie-Produkte der INERTOL. Gegen Hitze und Kälte, Süß- und Salzwasserunempfindlich, bieten sie einen wirksamen Schutz gegen Korrosionsschäden.

Immer mehr Ingenieure bestehen deshalb auf den Gebrauch von Bautenschutzchemie - Produkten der INERTOL. Denn sie kennen die dauerhafte Wirkung aus eigener Erfahrung.

Gehen auch Sie auf sicher und vertrauen Sie INERTOL.

Unsere Dokumentation senden wir Ihnen gerne zu.



INERTOLAG

Bautenschutzchemie
Technischer
Beratungsdienst

Hegmattenstrasse 15
8404 Winterthur
Tel. 052 / 27 77 77

**Friwa:
Ein
grosses
Programm
für
Anlagen
nach
Mass!**

**1 Biologische
Abwasserreinigung
2 Abwasserabscheider
3 Benzinabscheider
4 Öl-Feinabscheider
Tauchwand-
sammeler**

**5 Trennanlagen
für gewerbliche
Abwässer
6 Betonbehälter
7 Pumpenschächte
8 System Flygt
Jauchegruben
9 Abwasser-
Faulräume**

Gratis Information

Bitte Doku-
mentation über:
 Bitte Beratung über:
1 2 3 4 5 6 7 8 9
(gewünschtes ankreuzen)

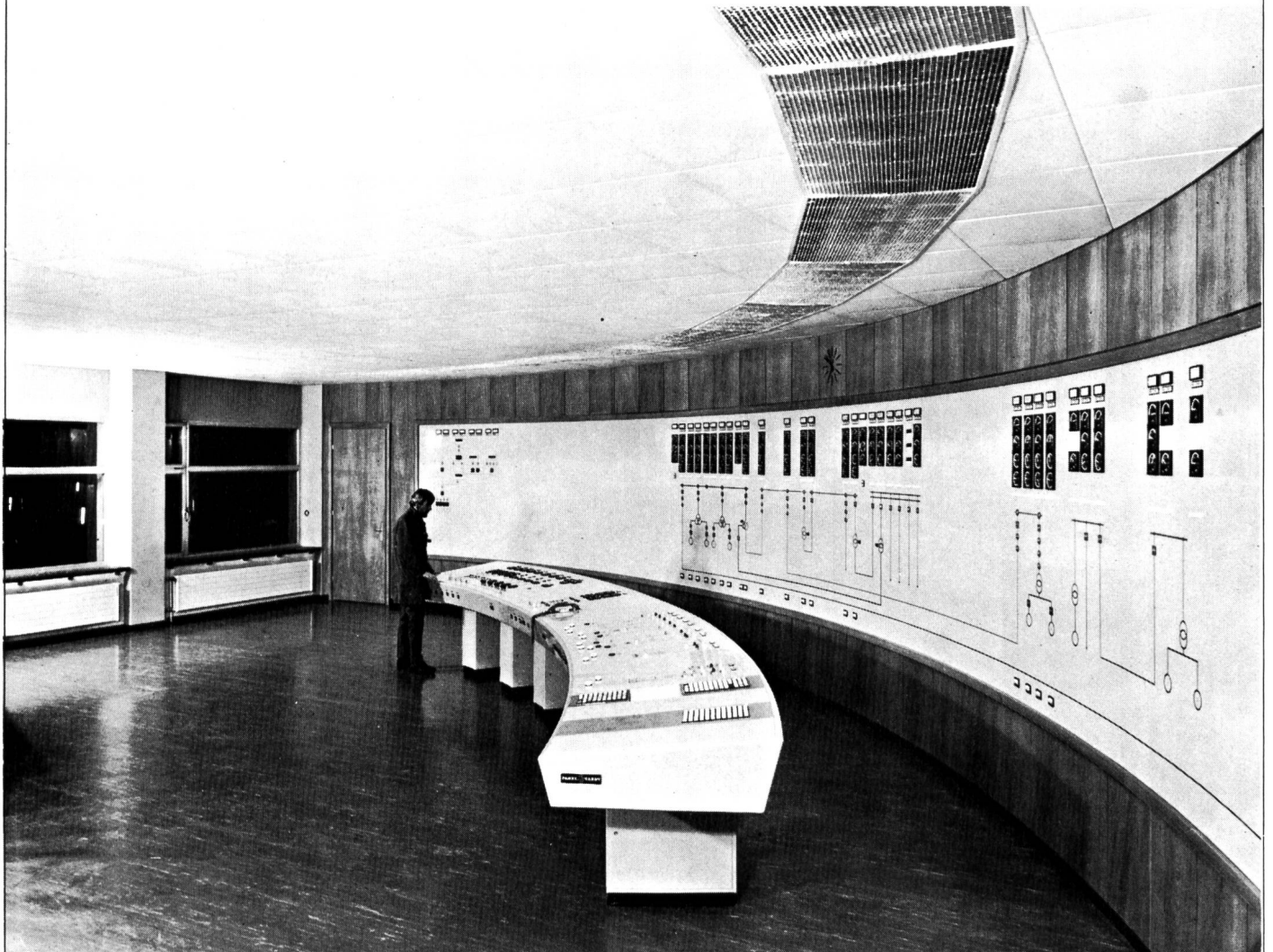
Firma _____

W

friwa

Friwa Betonwaren AG
8304 Wallisellen, Kirchstrasse 2
Telefon 830 42 62

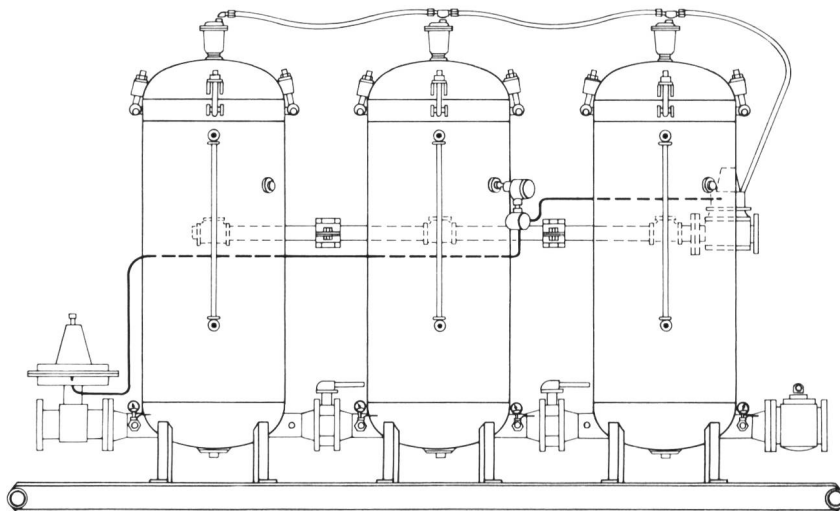
Engadiner Kraftwerke AG Zernez



Kommandostelle in Pradella

Gesamtproduktion 950 Mio. kWh
installierte Turbinenleistung
338 000 kW
installierte Pumpenleistung
47 000 kW

Sauberes Wasser mit SAREX Oelseparatoren von S.R.S.



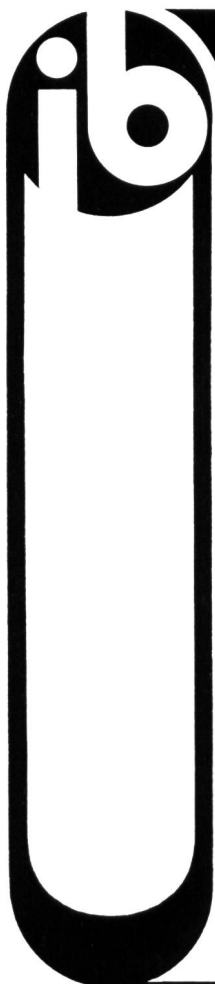
Nur eine den höchsten Anforderungen entsprechende, moderne und wirtschaftliche Emulsionen-Separatoren-Installation ist heute in der Lage, Sie von den Sorgen der Wasserverschmutzung zu befreien!

Welche Konzentrationen Oel/Wasser auch immer zu filtrieren sind, das Ergebnis wird immer den gesetzlich vorgeschriebenen Reinigungsgrad von 10 bpm, oder besser, aufweisen.

Verlangen Sie Unterlagen und Demonstration der durch den weltweiten Einsatz in Schifffahrt und Industrie bestens bewährten SAREX Oelseparatoren bei:

Separation and Recovery Systems S.A.

1005 Lausanne 19, Avenue Villamont, Telefon (021) 20 22 42



institut bachema

Sonneggstrasse 63, Postfach, 8033 Zürich
Telefon 01/47 08 22, Telex 54934

Laboratorium für klinisch-chemische,
hämatologische und serologische Untersuchungen
Laboratorium für chemische und bakteriologische
Trink-, Brauch- und Abwasseruntersuchungen
Laboratorium für chemische und
bakteriologische Lebensmitteluntersuchungen
Expertisen und Beratungen

Für hygienische und analytische Probleme in diesen Bereichen können wir Ihnen mit folgenden Dienstleistungen behilflich sein:

- Modernste Apparaturen zur einwandfreien Analyse, z. B. auch von **toxischen Schwermetallen**
- Eigene **mobile Pumpequipe** für die Probenahme
- Sorgfältig geschultes Fachpersonal, das Ihnen auch beratend zur Seite stehen kann

- **Trinkwasser**
- **Badewasser**
- **Brauchwasser**
- **Abwasser**
- **Oberflächenwasser**
- **Oelunfälle**
- **Kohlenwasserstoffbestimmungen im Spurenbereich (auch Aromaten) in Wasser- und Erdproben**

Chemische und bakteriologische Untersuchungen nach offiziellen Vorschriften oder nach Ihrer Wahl.

Rotostrainer® das selbstreinigende Sieb.

Die Lösung vieler Sieb- und Filterprobleme.

Aufbau und Funktionsweise

Der ROTOSTRAINER besteht aus einem Einlaufkasten, einem zylinderförmigen Sieb und einem Ablaufkasten – alles aus rostfreiem Stahl.

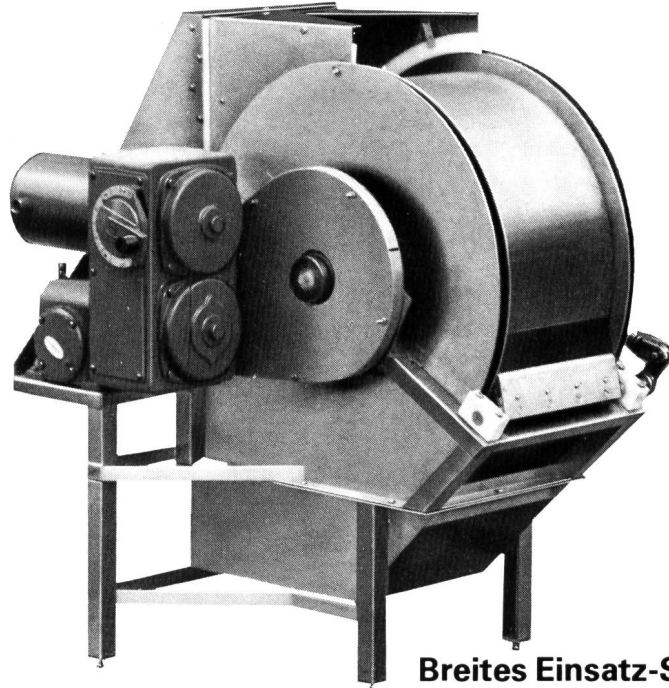
Das von hinten in den Einlaufkasten gelangende Abwasser oder Betriebswasser läuft durch die sich langsam drehende Siebtrommel.

Die engen Maschen des Siebes lassen keine Feststoffe durch. Sie werden vielmehr von der Walze nach oben mitgenommen und auf der anderen Seite von einem Abstreifmechanismus entfernt.

Die grosse, durch das Siebinnere fallende Wassermenge wäscht ständig festgesetzte Partikel weg, die zwischen den Maschen stecken und nicht vom Abstreifer entfernt wurden.

Reduktion von Wartungszeit und Betriebskosten

Die pausenlose Waschwirkung des fallenden Wassers verhindert eine Verstopfung der Sieboberfläche. Es schwemmt selbst Öl, Fette und faserige Festsubstanzen weg, die zwischen den keilförmigen Maschendrähnen abgelagert und



nicht vom Abstreifer entfernt wurden. Die Folge dieser Selbstreinigung: Fast wartungsfreier Betrieb und geringerer Stromverbrauch.

Reduktion der Schmutzstoffe

Der ROTOSTRAINER entzieht je nach Abwasserart 20–40% der Schmutzstoffe (gemessen an BSB5). Dadurch lassen sich die weiteren Behandlungsstufen wesentlich kleiner bemessen. Oder bereits überlastete Abwasser-Reinigungsanlagen müssen nicht erweitert werden.

Breites Einsatz-Spektrum

Der ROTOSTRAINER erbringt in vielen Einsatzbereichen gute Leistungen und hat sich vor allem in folgenden Anwendungsgebieten bewährt:

Fleischverpackung	Zuckererzeugungsanlagen
Schlachthöfe	Malzbrauereien
Geflügelverarbeitung	Weinkellereien
Geflügelzucht	Städtische
Haustier-Futterherstellung	Abwassersysteme
Fischverarbeitende Fabriken	Zellstoff- und Papierfabriken
Obst- und Gemüsekonservenfabriken	Gerbereien
Gewinnungsanlagen	Chemische Fabriken

Wir lösen Abwasserprobleme von Gemeinden, Siedlungen und Einzelobjekten.

Information ROTOSTRAINER

WEL 3

Wir möchten prüfen, ob eine ROTOSTRAINER-Anlage nicht auch unsere Abwasserprobleme besser lösen würde.

- Senden Sie uns bitte detaillierte Informationen.
 Vereinbaren Sie mit uns ein persönliches Gespräch.

Firma: _____

Sachbearbeiter: _____

Adresse: _____

Einsenden an: MECANA SA, 8716 Schmerikon

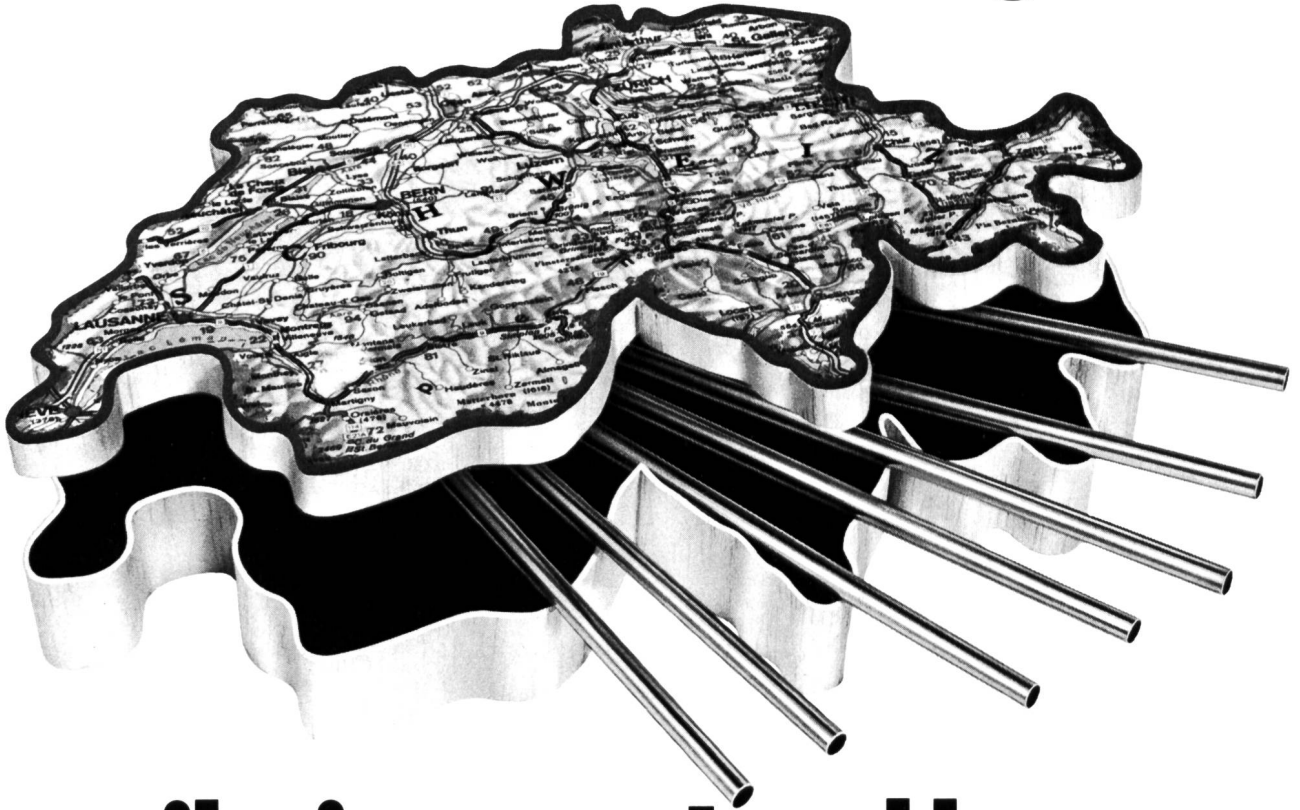
MECANA SA

CH - 8716 Schmerikon / Schweiz,
 Telefon 055 / 86 13 13, Telex 75 545 mecan ch

MECANA – die neue Abwassertechnik



ROMAG Rohrleitungen...



...weil wir unser Land kennen.

Die Bodenbeschaffenheit.

Die Klimaverhältnisse.

Die Sorgen der Schweizer Gemeindekassen.

**Unsere Rohre sind für die differenzierten Schweizer-
Bedürfnisse genau richtig.**

Romag-Rohrleitungen für:

Wasserwerke
Gaswerke
Kläranlagen

Fernwärmewerke
Kernkraftwerke
Wasserkraftwerke

Maschinen-
und
Bauindustrie

Mobilisieren Sie die Romag – Fachleute wenn es um Rohrleitungen geht.



ROMAG

Röhren- und Maschinen AG
3186 Düdingen

Verkaufsbüro Zürich:
Splügenstrasse 3, 8027 Zürich, Telefon 01 25 05 00