

Objekttyp: **Advertising**

Zeitschrift: **Wasser Energie Luft = Eau énergie air = Acqua energia aria**

Band (Jahr): **69 (1977)**

Heft 1-2

PDF erstellt am: **09.08.2024**

Nutzungsbedingungen

Die ETH-Bibliothek ist Anbieterin der digitalisierten Zeitschriften. Sie besitzt keine Urheberrechte an den Inhalten der Zeitschriften. Die Rechte liegen in der Regel bei den Herausgebern. Die auf der Plattform e-periodica veröffentlichten Dokumente stehen für nicht-kommerzielle Zwecke in Lehre und Forschung sowie für die private Nutzung frei zur Verfügung. Einzelne Dateien oder Ausdrucke aus diesem Angebot können zusammen mit diesen Nutzungsbedingungen und den korrekten Herkunftsbezeichnungen weitergegeben werden. Das Veröffentlichen von Bildern in Print- und Online-Publikationen ist nur mit vorheriger Genehmigung der Rechteinhaber erlaubt. Die systematische Speicherung von Teilen des elektronischen Angebots auf anderen Servern bedarf ebenfalls des schriftlichen Einverständnisses der Rechteinhaber.

Haftungsausschluss

Alle Angaben erfolgen ohne Gewähr für Vollständigkeit oder Richtigkeit. Es wird keine Haftung übernommen für Schäden durch die Verwendung von Informationen aus diesem Online-Angebot oder durch das Fehlen von Informationen. Dies gilt auch für Inhalte Dritter, die über dieses Angebot zugänglich sind.



GEGR.
1938

WEIGEL-Kompensatoren

für alle Industriezweige, aus Fluß- und Edelstahl, in verschiedensten Ausführungen, als **Axial-Dehnungs-**ausgleicher und **Gelenk-Kompensatoren**

WEIGEL & CO. 5904 EISERFELD

Rohrleitungs- und Apparatebau
Postfach 67 · Telefon: Siegen (0271) 383911 · Fernschreiber: 0872791

Generalvertretung für die ganze Schweiz:

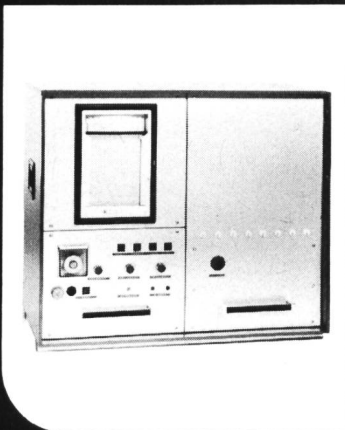
WASPEBA AG, 4051 Basel

Eisen und Metalle (Abt. KK)
Mostackerstrasse 16
Telefon 061/25 92 77, Telex 63 401 waba ch.

Analysen- und Überwachungsgeräte von

DR LANGE und **BBGMETRAWATT**

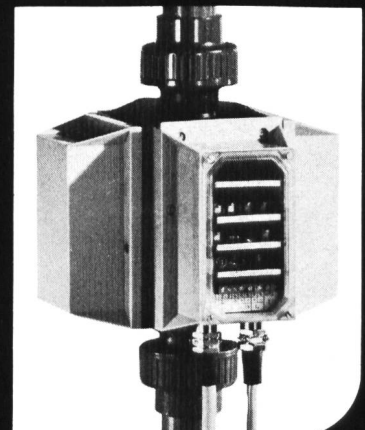
im Trink- und Abwasserbereich



Labor-Photometer
Durchflussphotometer
Labor-Trübungsmesser
Durchflusstrübungsmesser
Durchflusstrübungsmonitor
Kolorimeter
Analysenautomat für Phosphat oder Chromat
Farbmesser
Wasserqualitätsmessstation für
Trübung, Leitfähigkeit, O₂-Gehalt, pH-Wert
und Temperatur
Automatische Regel- und Steueranlagen
Fernwirktechnik

◀ Phosphat-
analysenautomat VM3

Trübungs-
Messumformer ▶



AG FÜR MESSAPPARATE

3013 Bern • Schläflistrasse 17 • Tel. 031 - 42 15 06

Neu Oel-Feinabscheider System Friwa

*Sichere Funktion und wartungsarme, robuste Konstruktion.
Maximaler Wirkungsgrad (besser als die neu vorgeschriebenen
Werte!) Auch in bestehende Oel-Abscheider einbaubar.*



friwa

Friwa Betonwaren AG
8304 Wallisellen
Telefon 01 830 42 62



Rolba und die 10 Terram-Depositäre in der Schweiz garantieren:

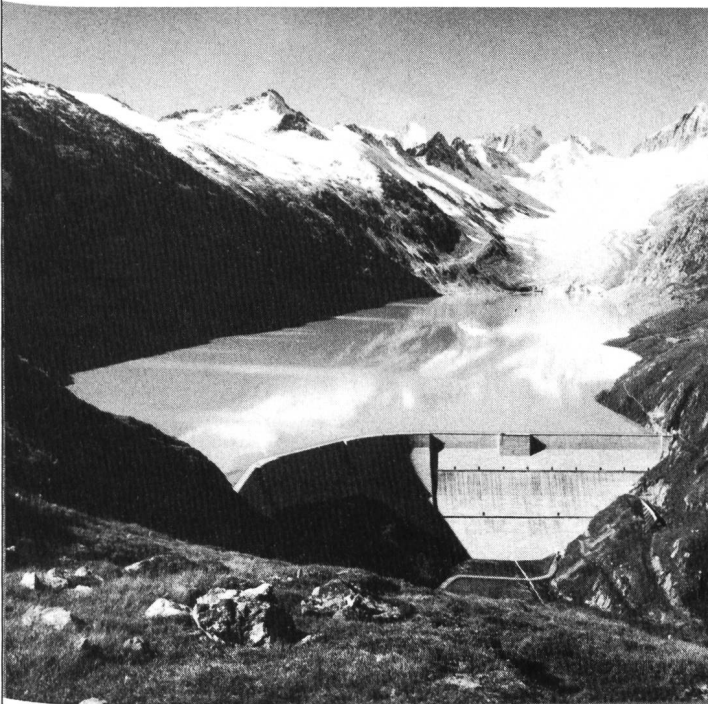
Mit TERRAM stehen Sie auf sicherem Boden!

TERRAM als Stabilisierungsmatte
TERRAM als Trennmatte
TERRAM als Filtermatte

rolba Alleinvertretung
für die Schweiz:
Rolba AG, 8620 Wetzikon
Tel. 01 77 38 31



Umwälzwerk Oberaar-Grimsel



300 MW (vorbereitet für 600 MW)

Zwischen den beiden Stauseen Oberaar (60,5 Mio m³) und Grimsel (101,7 Mio m³) erstellt die KWO in den Jahren 1973 bis 1979 zur Ergänzung und zur wirtschaftlichen Nutzung von Kernkraftwerken eine Pumpspeichieranlage mit einer installierten Turbinenleistung von 484 000 PS und einer Pumpennennleistung von 452 000 PS.

Kraftwerke Oberhasli AG

3862 Innertkirchen

Staumauer Oberaar



OBAG Zürich AG

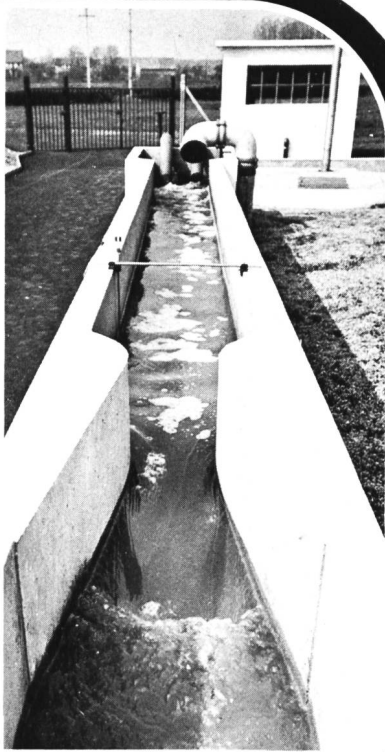
Telefon 01/63 91 11 Forchstrasse 418 Postfach 8029 Zürich

Reinigung von:
Kanalisationen
Sickerleitungen
Benzinabscheidern
Strassen
Strassenschächten
Strassenkanälen

Ausführen von:
Schlammtransporten jeder Art
(Emulsionen, Industrieabwässer)
Kanalfernsehen
Kanalfernreparaturen (Abdichten)
Kanalbohrungen

24-Stunden-Pikettdienst

Warum kompliziert, wenn es einfacher, günstiger, schneller, sicherer und besser geht?



Bopp & Reuther-Venturikanal

Fragen Sie uns, wir sind Spezialisten für alle Messprobleme der Wasserwirtschaft.

Wir helfen Ihnen Geld, Zeit und Ärger sparen und liefern komplette Problemlösungen. Zum Beispiel beim Bau eines Venturikanals. Dank den in sieben Grössen vorgefertigten Bopp & Reuther-Venturikanälen entfällt die oft umständliche Maurer- und Eicarbeit. Und mit den auf die jeweilige Grösse abgestimmten Messgeräten erreichen Sie problemlos $\pm 1\%$ Messgenauigkeit.

Fragen Sie uns. Profitieren Sie von unserer grossen Erfahrung und dem äusserst vielseitigen, bewährten Messgeräte-Programm von Bopp & Reuther.

- Mehrstrahl-Flügelradzähler
- Woltmannzähler
- Standrohrzähler
- Dosierzähler
- Verbundzähler
- Ovalradzähler
- Turbinenradzähler

Durchflussmesser für geschlossene Rohrleitungen und offene Gerinne:

- Venturikanäle
- Überfallwehre
- Kanal-Durchflussmesser
- komplette Messeinrichtungen für Wasser
- Abwasser
- Dampf

Mechanische, pneumatische, elektrische und elektronische Anbau- und Zusatzgeräte.



Verlangen Sie unsere Beratung, Unterlagen und Offerte.

BACHOFEN-AG

Industrielle Automation
CH-8610 Uster, Ackerstrasse 42, Tel. 01 87 70 01
CH-1033 Cheseaux s. L., Grands-Champs 4, Tel. 021 91 26 41

Connaissance du sous-sol sans carottage

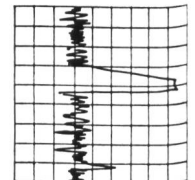
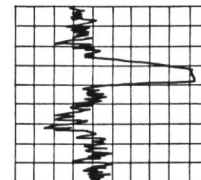
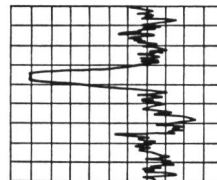
à 90 % les mêmes informations grâce à l'enregistrement des 3 paramètres de la

diagraphie instantanée

vitesse

dureté

pression



Determination des vides

Qualité de la roche

Manière de travailler

cet appareil se monte en 30 min. sur toutes les sondeuses, location pour courtes périodes

encore une nouveauté chez

BEVAC

CH - 1033 Cheseaux/Suisse
Case postale 71
Tél. 021/91 10 86 Telex 25 506



Schweiz. Vereinigung für Gewässerschutz und Luftthygiene
Aktion Saubere Schweiz



Haltet die Schweiz sauber

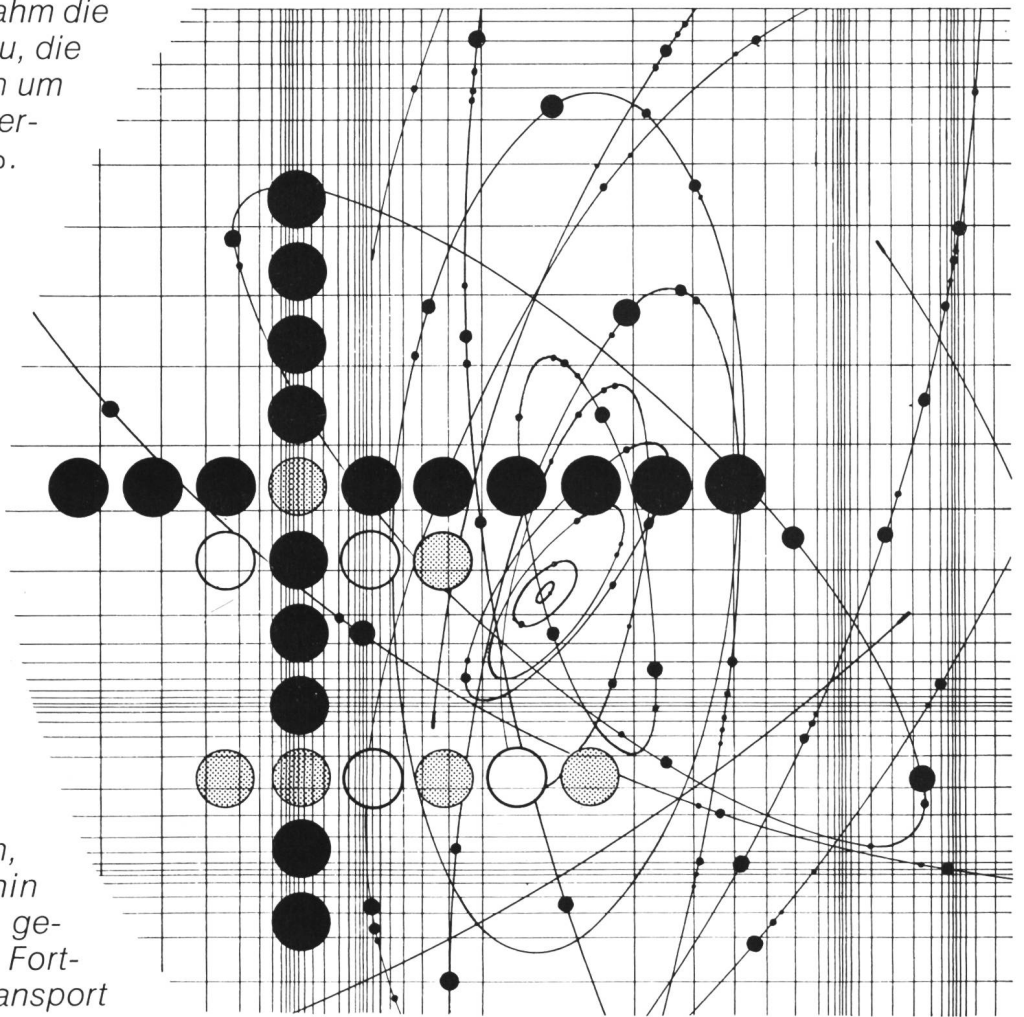
Cossonay...

für die Energie-Übertragung

Ein vollständiges Kabelprogramm für alle Bedürfnisse

Zwischen 1950 und 1965 nahm die Erdbevölkerung um 35% zu, die gesamte Energieproduktion um 100% und die Elektrizitätserzeugung sogar um 260%. Während der Anteil der Fossilenergie zu einer stetigen Verringerung neigt, wird derjenige der Elektrizität immer grösser. Die Entwicklung der Kernenergie, der Bau von neuen Wasserkraftwerken oder die Nutzung anderer Energiequellen werden diesen Trend noch verstärken.

Aus Gründen der Wirtschaftlichkeit und zur Erhöhung des Wirkungsgrades der Anlagen werden die Einheitsleistungen ihrer Komponenten (Generatoren, Transformatoren) weiterhin vergrössert. Gleichzeitig gestattet der technologische Fortschritt für den Energietransport immer ausgeklügeltere Lösungen.



Die S.A. des Câbleries et Tréfileries de Cossonay sind dank ihrem steten Mitgehen an der Spitze der Evolution des Fachgebietes bestens in der Lage, für Auslegung, Montage und Inbetriebsetzung von Kabelanlagen jede erforderliche technische Unterstützung zu bieten.



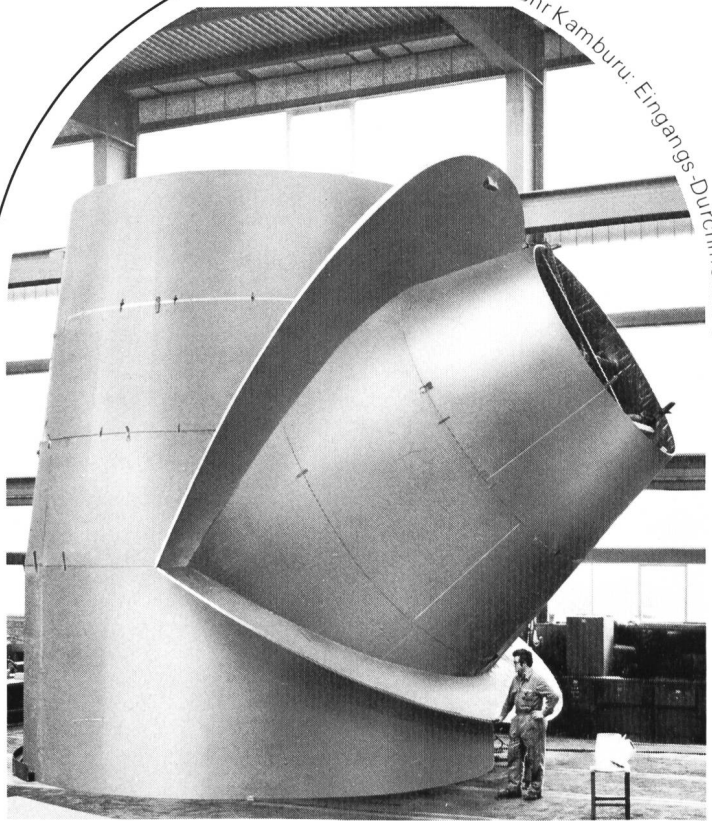
**S.A. DES CÂBLERIES ET
TRÉFILERIES DE COSSONAY**

1305 COSSONAY-GARE VD/SUISSE
T. 021/87 17 21 • TX. 24 199 • TÉLÉGR. CÂBLERIES



Afrika braucht Energie.
Kenia baut
am Tana River
den Kamburu-Staudamm.

Am 805 km langen
Tana River errichtet Kenia
den Kamburu-Stau-
damm. Der dort entste-
hende Stausee wird mit
85 m Wasserdruck das
bisher grösste Wasser-
kraftwerk der jungen
Republik betreiben:
3 Francis-Turbinen mit
einer ständigen Leistung
von je 34 MVA.



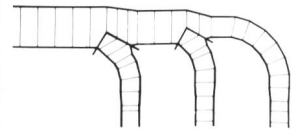
Hosenrohr Kamburu

Wir haben den stähler-
nen Teil der Druckleitung
dazu konstruiert: ein

Doppel-Hosenrohr mit
einem Eingangsdurch-
messer von 6 Metern,
der sich zu drei Verzwei-
gungsleitungen von je
2,70 Meter verjüngt.

Noch rund 390mal so-
viel Energie wie heute
lasse sich in Afrika aus
Wasserkraft gewinnen –

das haben Fachleute
errechnet. Ein Glück –
denn Afrika braucht
Energie. Wir helfen mit,
sie zu gewinnen.



Auftraggeber:
Tana River Development
Company Limited

Beratende Ingenieure:
Engineer & Power
Development
Consultants,
Sidcup, Kent GB

Tiefbau:
Arbeitsgemeinschaft
Züblin, Duisburg
Zschokke, Genf

Hosenrohr Kamburu, eine Stahl-Konstruktion von

**ZSCHOKKE
WARTMANN
AG**

CH-5200 Brugg
Telefon 056 42 00 25
Stahlbau
Wasserbau
Kesselbau
Apparatebau
Maschinenbau

Für die Erneuerung des Kubelwerkes
lieferten wir der
St.-Gallisch-Appenzellischen Kraftwerke AG
die Druckschachtpanzerung
und die Verteilleitung.