

Objekttyp: **Advertising**

Zeitschrift: **Wasser Energie Luft = Eau énergie air = Acqua energia aria**

Band (Jahr): **69 (1977)**

Heft 5

PDF erstellt am: **12.07.2024**

Nutzungsbedingungen

Die ETH-Bibliothek ist Anbieterin der digitalisierten Zeitschriften. Sie besitzt keine Urheberrechte an den Inhalten der Zeitschriften. Die Rechte liegen in der Regel bei den Herausgebern.

Die auf der Plattform e-periodica veröffentlichten Dokumente stehen für nicht-kommerzielle Zwecke in Lehre und Forschung sowie für die private Nutzung frei zur Verfügung. Einzelne Dateien oder Ausdrucke aus diesem Angebot können zusammen mit diesen Nutzungsbedingungen und den korrekten Herkunftsbezeichnungen weitergegeben werden.

Das Veröffentlichen von Bildern in Print- und Online-Publikationen ist nur mit vorheriger Genehmigung der Rechteinhaber erlaubt. Die systematische Speicherung von Teilen des elektronischen Angebots auf anderen Servern bedarf ebenfalls des schriftlichen Einverständnisses der Rechteinhaber.

Haftungsausschluss

Alle Angaben erfolgen ohne Gewähr für Vollständigkeit oder Richtigkeit. Es wird keine Haftung übernommen für Schäden durch die Verwendung von Informationen aus diesem Online-Angebot oder durch das Fehlen von Informationen. Dies gilt auch für Inhalte Dritter, die über dieses Angebot zugänglich sind.

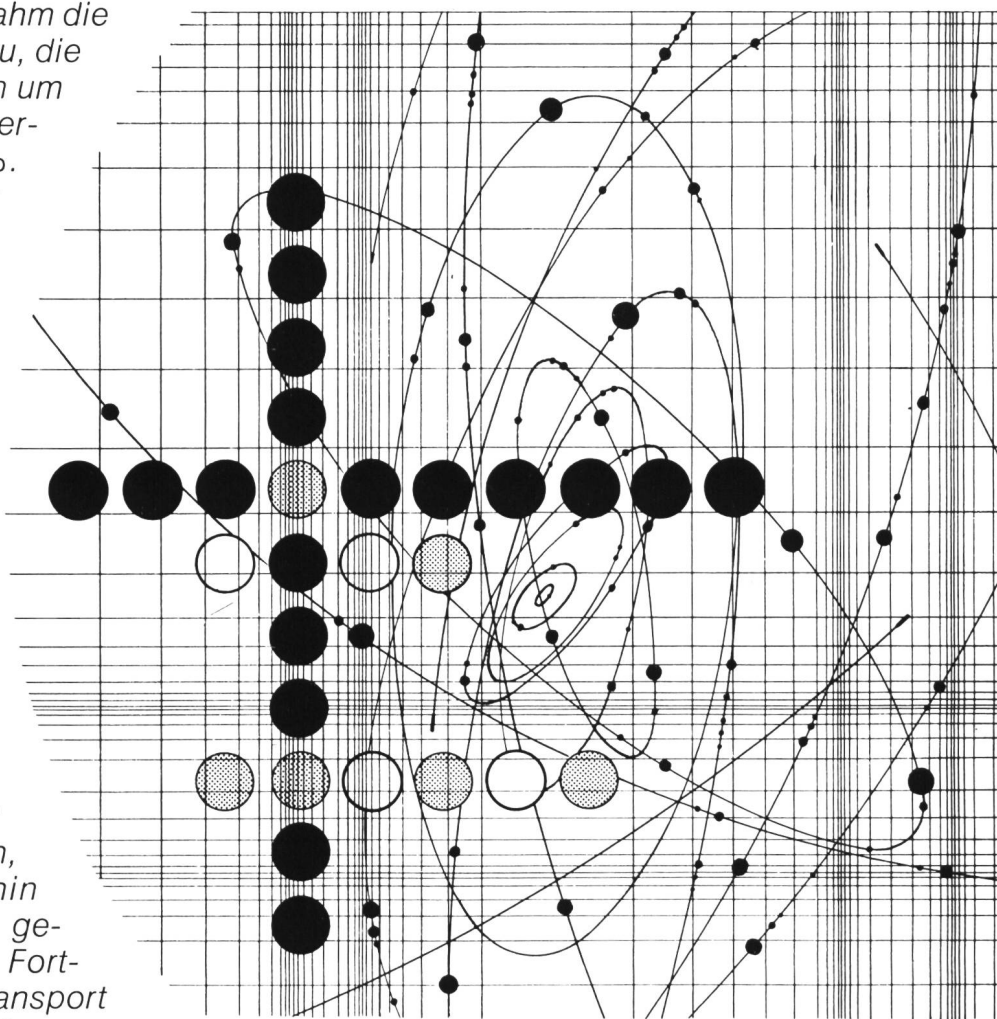
Cossonay...

für die Energie-Übertragung

Ein vollständiges Kabelprogramm für alle Bedürfnisse

Zwischen 1950 und 1965 nahm die Erdbevölkerung um 35% zu, die gesamte Energieproduktion um 100% und die Elektrizitätserzeugung sogar um 260%. Während der Anteil der Fossilenergie zu einer stetigen Verringerung neigt, wird derjenige der Elektrizität immer grösser. Die Entwicklung der Kernenergie, der Bau von neuen Wasserkraftwerken oder die Nutzung anderer Energiequellen werden diesen Trend noch verstärken.

Aus Gründen der Wirtschaftlichkeit und zur Erhöhung des Wirkungsgrades der Anlagen werden die Einheitsleistungen ihrer Komponenten (Generatoren, Transformatoren) weiterhin vergrößert. Gleichzeitig gestattet der technologische Fortschritt für den Energietransport immer ausgeklügeltere Lösungen.



Die S.A. des Câbleries et Tréfileries de Cossonay sind dank ihrem steten Mitgehen an der Spitze der Evolution des Fachgebietes bestens in der Lage, für Auslegung, Montage und Inbetriebsetzung von Kabelanlagen jede erforderliche technische Unterstützung zu bieten.

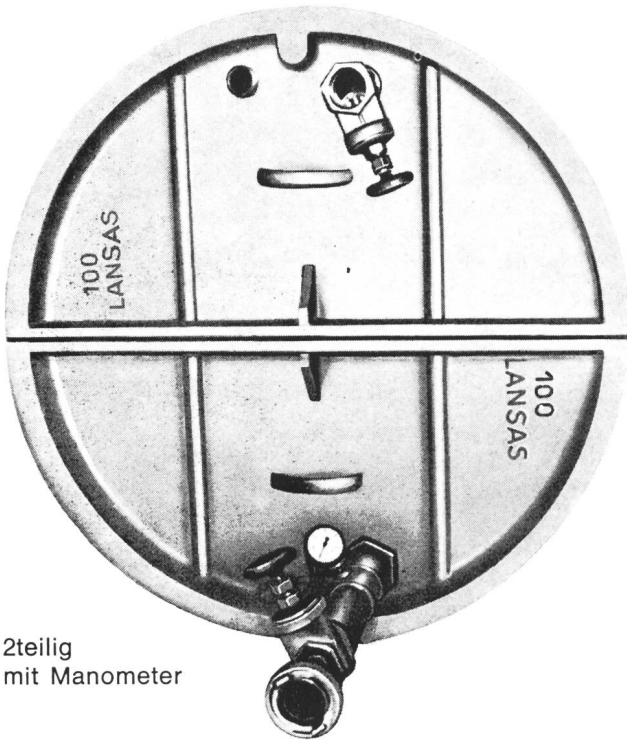


**S.A. DES CÂBLERIES ET
TRÉFILERIES DE COSSONAY**

1305 COSSONAY-GARE VD/SUISSE
T. 021/87 17 21 • TX. 24 199 • TÉLÉGR. CÂBLERIES



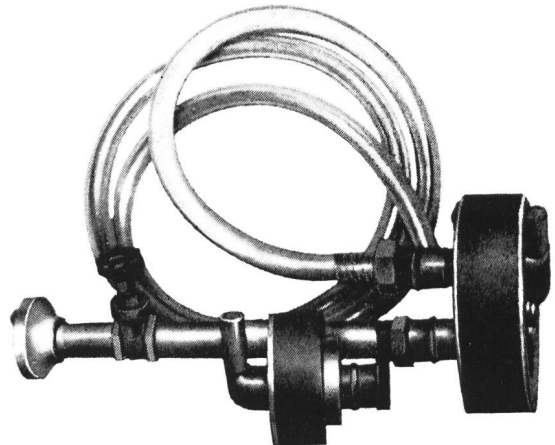
Lansas Rohrverschlüsse



2teilig
mit Manometer

Es werden auch Spezialverschlüsse aus Stahl für höhere Prüfdrücke geliefert, sowie Spezialausführungen.

einfach
leicht
vielseitig
universal
robust
1- + 2teilig



1teilig mit Steigschlauch

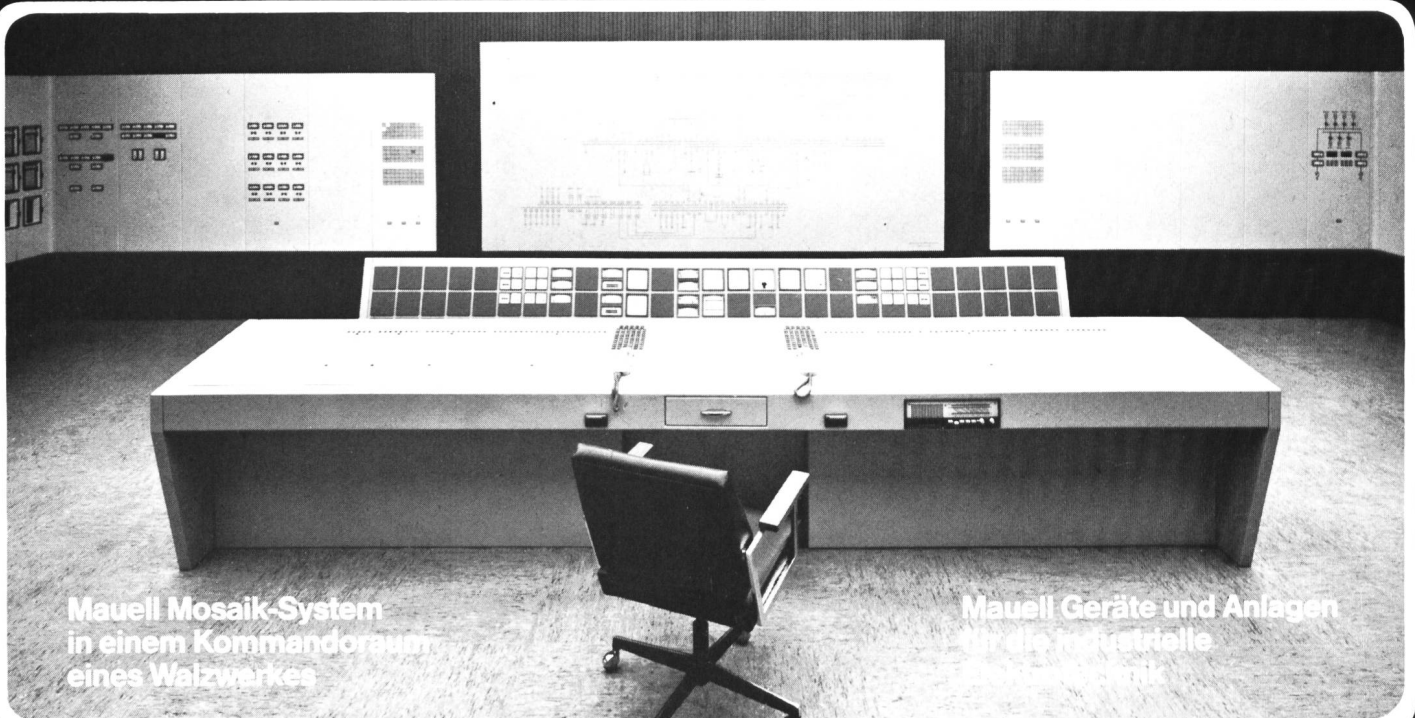
Lieferbar: ab ϕ 10—100 cm 1teilig
ab ϕ 50—200 cm 2teilig
eiförmig 25/37 $\frac{1}{2}$ —120/180 cm
kleine ϕ ab Lager lieferbar

Beratung und Alleinverkauf für die Schweiz

H. Jordi AG 8953 Dietikon

Telefon 01/740 68 96

mauell mosaik systeme



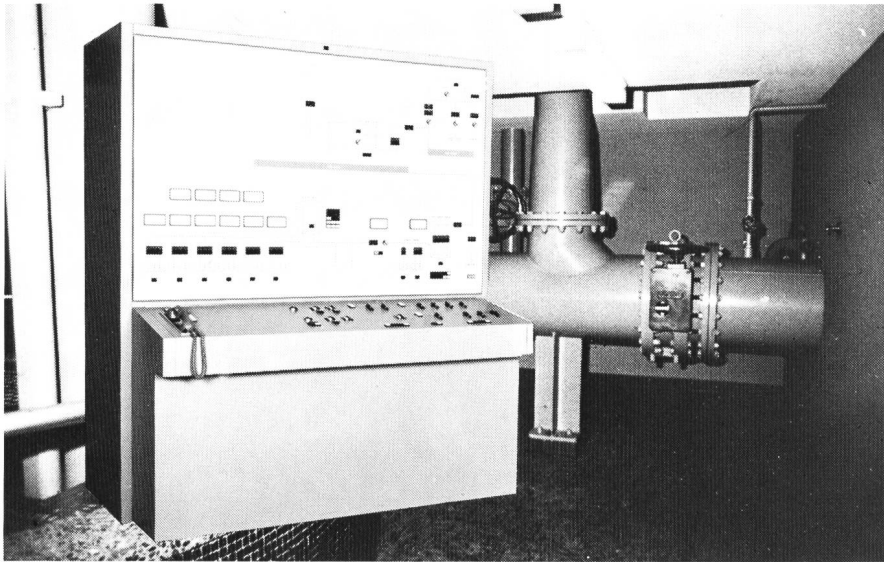
Mauell Mosaik-System
in einem Kommandoraum
eines Walzwerkes

Mauell Geräte und Anlagen
für die industrielle
Technik

mauell

H. Mauell AG, 8050 Zürich
Schwamendingenstr. 5,
Tel. 01 48 18 80, Telex 56563

Steueranlagen für die Wasserwirtschaft



Wasserstandsfernmessanlagen, Klappen- und Pumpensteuerungen, Registrierapparate, Wasseralarmanlage Alarmfernmelder, Befehls- und Signalübertragungen über das öffentliche Telefonnetz.

Wir wünschen nähere Auskünfte betreffs:

aus dem Programm Steueranlagen für die Wasserwirtschaft.

Firma _____

Adresse _____

PLZ/Ort _____

Zuständig _____

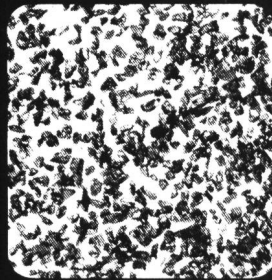
Telefon _____

Chr. Gfeller AG, 3018 Bern, Tel. 031 55 51 51

4 Bausteine für einwandfreies Wasser

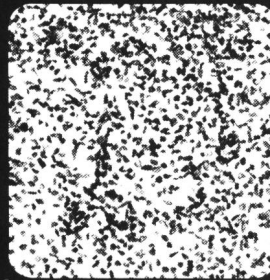
1 FILTRACIT Filter-Anthrazit

Für Ein- oder Mehrschichtfilter. Verbessert das Filtrat, lässt höhere Filtergeschwindigkeiten zu und verlängert die Standzeit. FILTRACIT ist sehr hart und abriebfest, chemisch beständig und zudem preisgünstig.



2 FILTRASORB Aktivkohle

Besonders abriebfeste Aktivkohle, hergestellt aus dem harten walisischen Anthrazit. Sehr gutes Adsorptionsvermögen. Erhältlich in vielen Qualitäten und Körnungen. Preisgünstig.



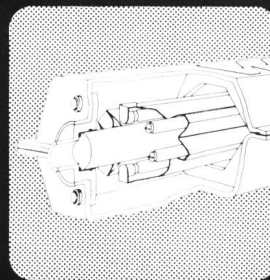
3 ADVANCE-Chlorgasdosiergeräte

Zur Chlorung von Trink-, Brauch- und Abwasser. Kleinste bis grosse Leistung. Ausserordentlich betriebsicher, da ganzes System unter Vakuum stehend. Einfach und billig zu installieren.



4 WEDECO UV-Entkeimungsgeräte

Für die Entkeimung von Trink-, Brauch- und biologisch gereinigtem Abwasser. Das neue, patentierte Konstruktionsprinzip ergibt eine sehr hohe UV-Dosisleistung und damit grössere Sicherheit.



Haben Sie Probleme mit Wasserentkeimung oder -filtration? Dann fragen Sie uns. Wir haben bei den meisten, in den letzten Jahren ausgeführten Wasserversorgungen mitgearbeitet und besitzen daher Erfahrungen, die auch Ihnen nützen können.

Hans G. Forrer AG
Goldhaldenstr. 25, 8702 Zollikon, Tel. 01/65 82 92


Wir bieten Ihnen:

Unsere Erfahrung in der Behandlung und Aufbereitung der verschiedenen Wasserarten.

Unsere Spezialisten zur kostenlosen Beratung.

Ein komplettes Angebot an Chemikalien:

Chlor
Chlordioxid
Eisenchlorid (Solfloc)
Javelwasser
Natriumbicarbonat
Natriumchlorit
Natronlauge
Salzsäure



Wasser
nach Ihren
Wünschen

Rufen Sie uns
unter Tel. 01 2110330 an
Wir sind
an der Bärengasse 29
8022 Zürich



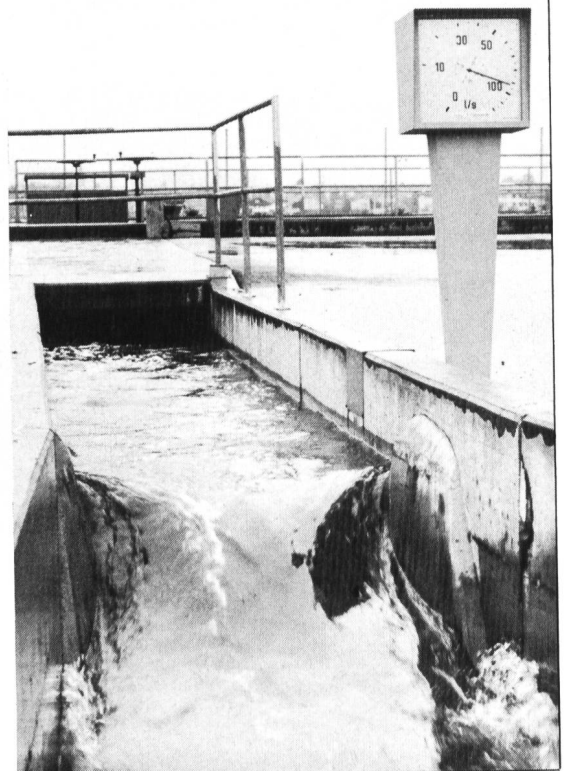
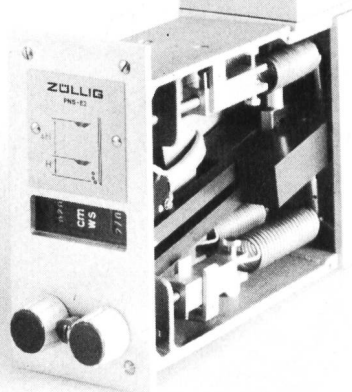
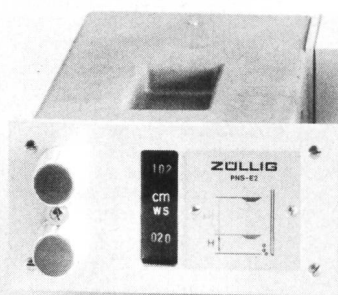
SCHWEIZERISCHE
SODAFABRIK
LA SOUDIERE SUISSE

Züllig Mess- und Regeltechnik

zeigt Neuheiten an der
Pro Aqua — Pro Vita

Stand Nr. 371, Halle 27, 3. Stock

Techniken für
präzise Abwasser-
mengenmessungen



Präzisions-Niveauschalter
mit digitaler Einstellung und Anzeige der Schaltknoten

Züllig AG 9424 Rheineck/SG

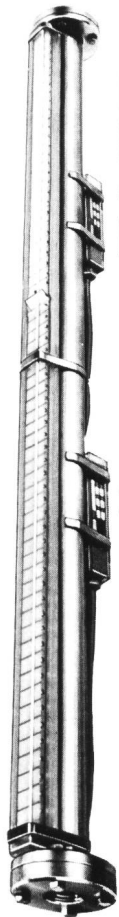
Apparatebau für die Wasserwirtschaft
gegründet 1913 Telefon 071/44 25 51

Für alle Niveauprobleme das komplette Programm

WEKA Niveauanzeiger

Mit Schauglaskomfort ohne Glas! Schlagsichere Anzeigschiene. Gut ablesbare Anzeigeflügel mit Permanentmagneten. Auch Fernanzeige und automatische Niveausteuern möglich. In zwei Ausführungen:

- WEKA Hochleistungsanzeiger
- WEKA-Mini im Baukasten-Programm mit Modulen von 400 bis 1000 mm

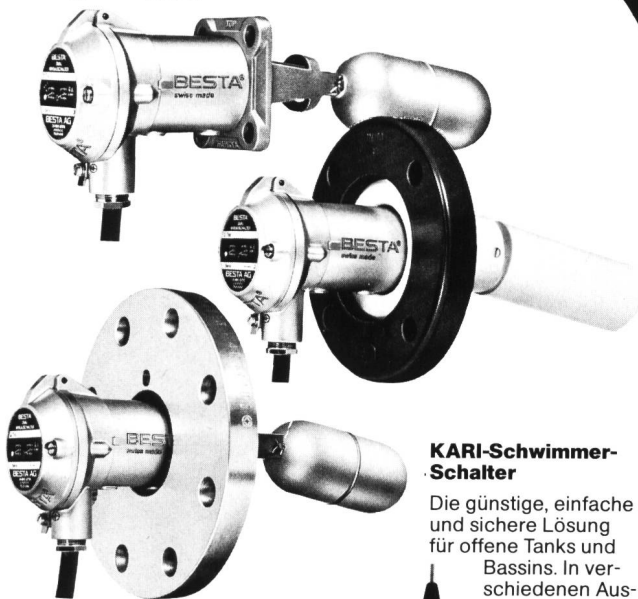


GEMS-Niveauschalter

Für kleinste Tankabmessungen und Budgets! In verschiedenen Grössen und Materialien für verschiedenste Anwendungen, Einbauten und Medien. In jedem Fall robust und sicher!



Wie auch immer Ihr Niveauproblem liegt, als Unternehmen der BACHOFEN-Gruppe können wir es sicher, günstig und vollständig lösen!



BESTA-Niveauschalter in drei Baureihen

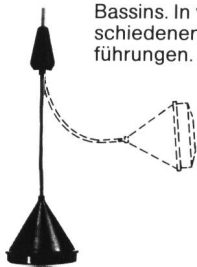
Druck, Temperatur, Medium, Steuerart, Einbauwünsche: für jeden Fall dank Modulare System die anwendungsgerechte Einheit aus der BESTA-Standard-, Kunststoff- oder Industrie-Reihe.

Tausendfach bewährt und preiswert!

Unterbreiten Sie uns Ihre Niveauprobleme. Wir werden Sie gerne beraten. In unserem vielfältigen, erprobten Programm haben wir auch für Ihr Problem die beste, also anwendungsgerechte und günstigste Lösung.

KARI-Schwimmer-Schalter

Die günstige, einfache und sichere Lösung für offene Tanks und Bassins. In verschiedenen Ausführungen.



Können Sie es sich noch leisten, keine TURO-Pumpe zu verwenden?



Können Sie für Wartung und Unterhalt einer Pumpe mehr Zeit und Geld aufwenden als unbedingt nötig? TURO-Pumpen sind praktisch wartungsfrei. Ihre einfache und robuste Konstruktion sorgt für eine unübertroffene Betriebssicherheit und lange Lebensdauer.

Was in eine TURO-Pumpe hineinkommt, das fördert sie auch. Ihr Durchgang ist vollkommen frei und unverstopfbar.

Ob Sie Ihre Pumpe horizontal oder vertikal, trocken oder nass aufstellen wollen, im TURO-Baukastensystem finden Sie immer die richtige Pumpe. Ein Ingenieur sagte: «Wir können es uns nicht mehr leisten, keine TURO-Pumpen zu verwenden.»

Verlangen Sie die Dokumentation bei

STURO® EGGER

Emile Egger & Cie AG, Pumpenbau und Maschinenfabrik, 2088 Cressier NE/Schweiz
Telefon 038 48 11 22, Telex 35 207

BESTA AG

Niveausteuerungen
CH-8610 Uster, Ackerstrasse 42, Tel. 01 87 67 51
Ein Unternehmen der BACHOFEN-Gruppe

ROMAG–Stahlrohre mit Kunststoff vergüteter Zementmörtelauskleidung

ROMAG ROHRE
ZM mit KUNSTSTOFF

Für Wasserleitungen
ist die Synthese
Stahl/ZM+Kunststoff
ausgesprochen
ideal.

ZM mit Kunststoff

Stahl

Als Fachmann kennen Sie die Vorzüge der Romag Stahlrohre: Elastizität – Bruchsicherheit – Schweissbarkeit – Zugfestigkeit – Wirtschaftlichkeit, um nur einige zu nennen.

Die mit Kunststoff vergütete Zementmörtelauskleidung der Romag Stahlrohre weist zusätzliche Vorteile auf: doppelt hohe Biegezugfestigkeit gegenüber konventionellem ZM, dünnere Schicht, grössere Lichtweite, geringeres Gewicht und eine hervorragende Korrosionsschutzwirkung.

Deshalb erfüllen unsere ZM ausgekleideten Stahlrohre alle Anforderungen eines umfassenden Pflichtenheftes für wartungsfreie, leistungsfähige und preisgünstige Wasserleitungen.

**Falls Sie ein Rohrproblem haben...
Die Romag Rohrfachmänner bringen Sie weiter.**



ROMAG

Röhren- und Maschinen AG 3186 Düringen
Tel. 037 43 14 21, Telex 36138

Verkaufsbüro Zürich:
Spüngenstr. 3, 8027 Zürich
Tel. 01 25 05 00, Telex 52819
ab 8. Juni 1977 Tel. 01 202 05 00

Das preisgünstige

Labor-Photometer W

Für Wasser- und Abwasseruntersuchungen,
galvanische Bäder, chemische Industrie, Metallanalysen

- ▶ Messung von
Al, Pb, Cd, freies Cl,
Cr-VI, Cr, CSB/COD,
CN, Fe, Ni, Cu, Mn, Zn,
NH₄, N₂H₄, SiO₂, NO₃,
NO₂, C₆H₅OH, PO₄, SO₄,
pH-Wert
- ▶ in Vorbereitung:
As, Fl, Hg, O₂, Sn, Sulfid,
Detergenzien, Ozon



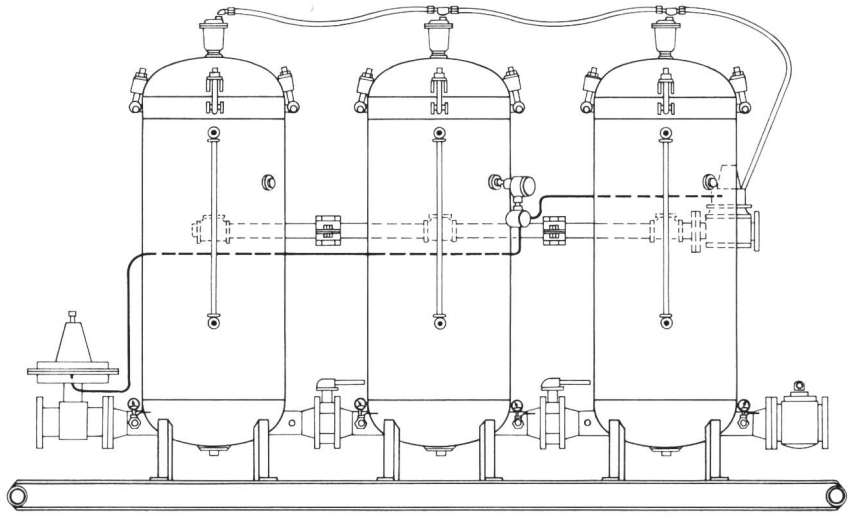
- ▶ Spektralbereich 435 bis 800 nm
- ▶ auswechselbare Interferenzfilter
- ▶ auswechselbare Skalen
- ▶ Ablesung direkt mg/l
- ▶ Skalenlänge 160 mm
- ▶ Lichtmarkenanzeige
- ▶ robust
- ▶ einfach bedienbar

DR LANGE

AG FÜR MESSAPPARATE

3013 Bern • Schläflistrasse 17 • Tel. 031 - 42 15 06

Sauberer Wasser mit SAREX Oelseparatoren von S.R.S.



Nur eine den höchsten Anforderungen entsprechende, moderne und wirtschaftliche Emulsionen-Separatoren-Installation ist heute in der Lage, Sie von den Sorgen der Wasserverschmutzung zu befreien!

Welche Konzentrationen Oel/Wasser auch immer zu filtrieren sind, das Ergebnis wird immer den gesetzlich vorgeschriebenen Reinigungsgrad von 10 bpm, oder besser, aufweisen.

Verlangen Sie Unterlagen und Demonstration der durch den weltweiten Einsatz in Schifffahrt und Industrie bestens bewährten SAREX Oelseparatoren bei:

Separation and Recovery Systems S.A.

1005 Lausanne 19, Avenue Villamont, Telefon (021) 20 22 42



Vergessen Sie bitte alles, was Sie bisher über Rohrverbindungen mit Flanschen, Verschraubungen etc. gehört haben...

... denn mit der STRAUB-GRIP 16-T 100
verbinden Sie jetzt viel einfacher, schneller
und sicherer.

Was steckt dahinter?

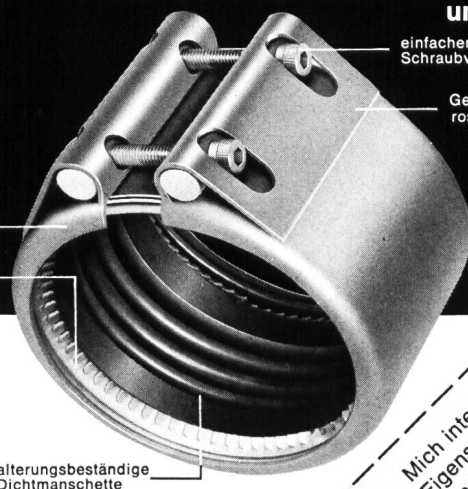
Ohne jegliche Bearbeitung der Rohr- Enden und ohne genaues Zusammenpassen setzen Sie einfach die neue Straub-Kupplung auf und verbinden damit Rohre zu enorm zugfesten, absolut dichten und langlebigen Leitungen und dies bis zu einem Betriebsdruck von 16 kp/cm².

Fragen Sie uns an!

Sie müssen unbedingt wissen, wie Sie von unserer Kupplung profitieren können. Viele arbeiten heute schon mit dieser neuartigen Rohrverbindungstechnik.

kleine
Bauhöhe

Verankerungslamellen
aus rostfreiem Stahl



einfacher
Schraubverschluss

Gehäuse
rostfreier Stahl



zugelassen

alterungsbeständige
Dichtmanschette

Bezugsquellen in der Schweiz:

BOSSARD + STAERKLE AG
6301 Zug
Telefon 042 / 23 11 23

FERWAG AG
für Fernwärmetechnik
6300 Zug 3
Telefon 042 / 21 44 60

HAUSER AG
9001 St. Gallen
Telefon 071 / 22 88 75

KIENER + WITTLIN AG, BERN
3052 Zollikofen / Bern
Telefon 031 / 86 09 11
und 031 / 86 11 22

KIENER + WITTLIN AG, BERN
Filiale Susten
3952 Susten VS
Telefon 027 / 63 15 25

ADOLF LOCHER AG
9450 Altstätten
Telefon 071 / 75 25 25

ADOLF LOCHER AG
7000 Chur
Telefon 081 / 24 54 54

ADOLF LOCHER AG
8952 Schlieren
Telefon 01 / 730 48 11

NOVERRAZ & CIE SA
1211 Genève 1
Téléphone 022 / 32 90 20

PESTALOZZI + CO
8953 Dietikon
Telefon 01 / 743 21 11

STRAUB KUPPLUNGEN AG

CH-7323 Wangs / Schweiz, Telefon 085 / 2 37 56, Telex 74 276 strwa-ch



Coupon Mich interessieren die
Eigenschaften Ihrer Kupplung.
Senden Sie mir Unterlagen.

Name:

Adresse:

**Fachmesse
für industrielle
Elektronik
und Elektrotechnik
in den Hallen
der Schweizer
Museummesse**

Die Ineltec zeigt 1977 als bedeutendste Fachveranstaltung der Branche übersichtlich gruppiert das auf dem Markt erhältliche Angebot an industrieller Elektronik und Elektrotechnik. Über 700 Aussteller aus 14 Ländern präsentieren bewährte und neue Produkte, Verfahren und

Dienstleistungen von mehr als 1600 Lieferwerken aus 24 Ländern.

6. und 7. September 1977: Fachtagungen «Modulare Systeme der Steuerungs-, Regelungs- und Automatisierungstechnik sowie deren Anwendung».

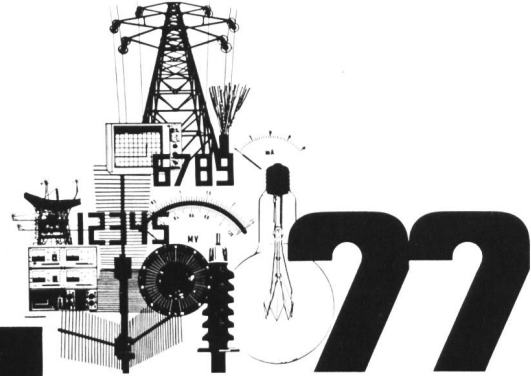
8. September 1977: Symposium über internationales Marketing und aktuelle Marketingprobleme des Fachbereiches industrielle Elektronik und Elektrotechnik. Sonder-Besuchstag für Studenten, Lehrlinge und Schüler am Samstag, 10. September 1977.

Prospekte, Fachtagungsprogramm und Katalog:
Sekretariat Ineltec 77
Postfach
CH-4021 Basel/Schweiz
Telefon 061 26 20 20
Telex 62685 fairs ch

**Basel/
Schweiz
6.-10.
Sept. 1977**

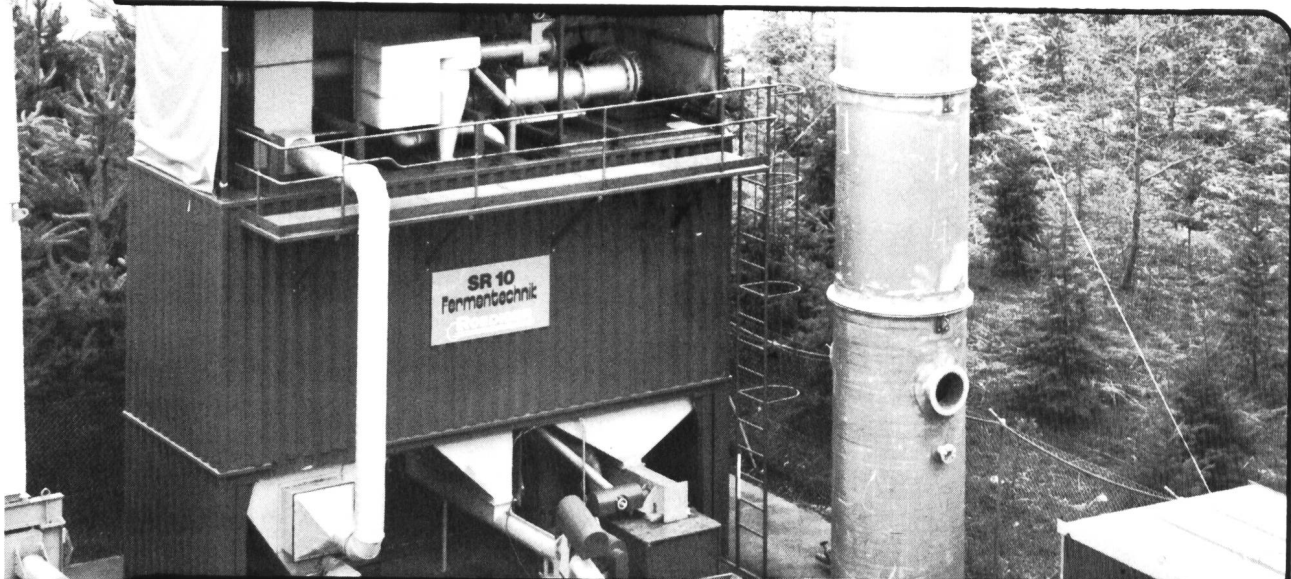


Swissair official carrier



ineltec

Pro Aqua - Pro Vita 77



Halle 25 Stand 421

ROEDIGER
ROEDIGER AG, Obertorplatz 7, CH-4310 Rheinfelden

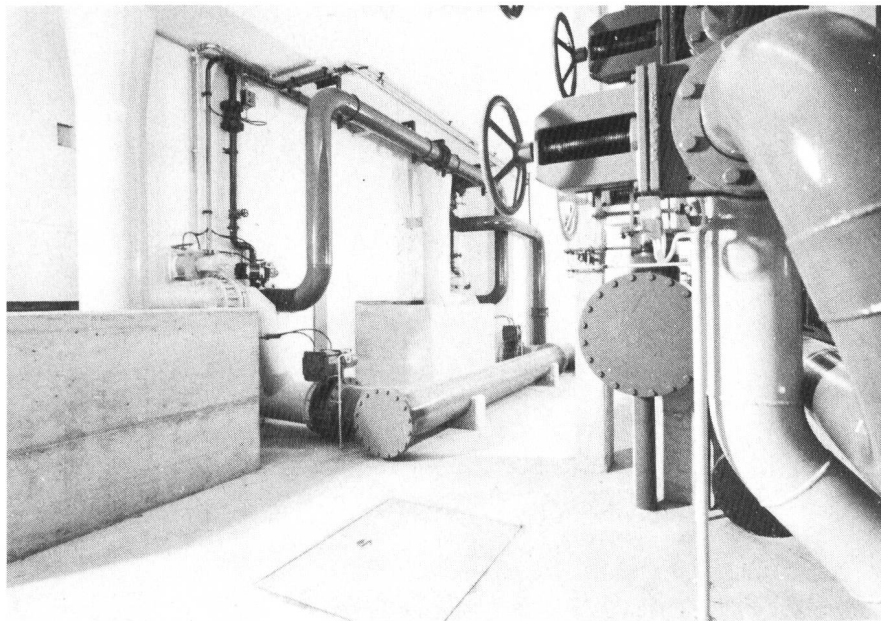
Fermenttechnik
P. Widmer Eng. M.I.T., Mooswiesstr. 3, CH-8122 Pfaffhausen

Degrémont SA

Rue du Centre 16

1800 Vevey

Tél. (021) 51 89 11



Trinkwasseraufbereitungsanlage SIDAC, Founex VD

Photo Germond

Wasser- aufbereitung

- Kommunal- und
Industrieabwasser-
reinigung
- Industrierwasser-
aufbereitung
- Trinkwasser

PRO AQUA — PRO VITA
Halle 24 — Stand 325

Darani SA
AG

Gebr. Darani AG

**Korrosions- und Oberflächenschutz-
arbeiten**

CH-6760 Faido Telefon 094/38 10 22/23/24

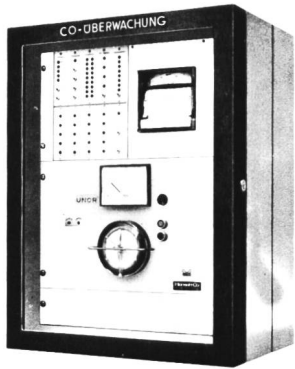
Eine äusserst vielseitige Baustellen- erfahrung

vermittelt uns laufend neue Ideen. Wir sind daher in der Lage, je nach den technischen und terminlichen Anforderungen, automatische Sandstrahl- und Applikationsanlagen, oder aber konventionelle Methoden einzusetzen. Sowohl im Werk, als auf der Baustelle.

Unser Tätigkeitsgebiet umfasst vor allem folgende Sektoren:

- energieproduzierende Industrie
- Stahlbauindustrie
- Treibstoffindustrie
- Abwasserindustrie
- Trinkwasserindustrie
- Brückenbau u. a. m.

Unterbreiten Sie uns Ihre Oberflächen-
schutz-Probleme. Wir werden sie einer
individuellen Studie unterziehen.



CO-matic 3/6 R

Vollelektronische, automatisch und kontinuierlich arbeitende Mess-, Warn- und Steueranlage mit Registrierung.

Für die Luftüberwachung auf den CO-Gehalt (Kohlenmonoxid) in Garagen, Strassentunnels, Schutz-, Arbeits- und Lagerräumen.

Die Messanlage kann auch für andere Gaskomponenten ausgelegt werden. Wir bauen nach Ihren Pflichtenheften und Wünschen!

Beratung, Verkauf, Service für Gasanalytoren UNOR (Maihak)

Einstrahl-Infrarot-Gasanalytoren zur kontinuierlichen Konzentrationsbestimmung von Gasen und Dämpfen im ppm- und Vol.-%-Bereich.

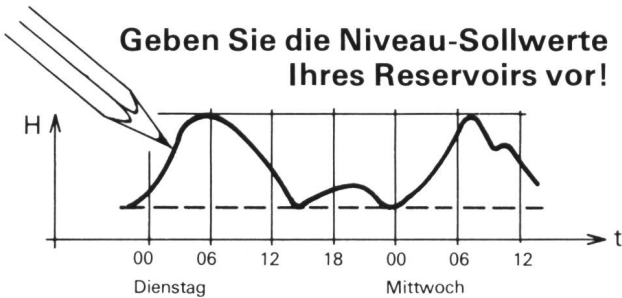
TOC-UNOR (Total Organic Carbon)
UV-DOC-UNOR (Dissolved Organic Carbon)

MONO-Gasanalytenschreiber,
MONOCOLOR-Analysator,
OXYGOR für O₂

Fragen Sie uns - Wir beraten Sie gerne!

Hensel+Co

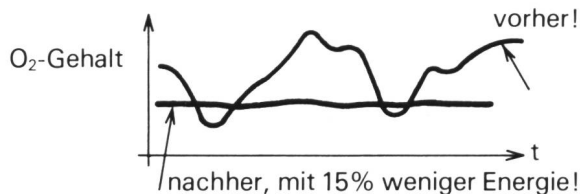
Elektrotechnische Unternehmungen Abteilung Mess- und Regeltechnik
Beckenhofstrasse 62 8042 Zürich Telefon 01/28 36 46 Telex 54084 henco ch



Wir liefern Ihnen die Mittel dazu und die Ausrüstung mit der die Werte eingehalten werden!

- kontinuierlich
- wirtschaftlich
- betriebssicher
- einfach

Beachten Sie den O₂-Eintrag ins Belüftungsbecken der Kläranlage

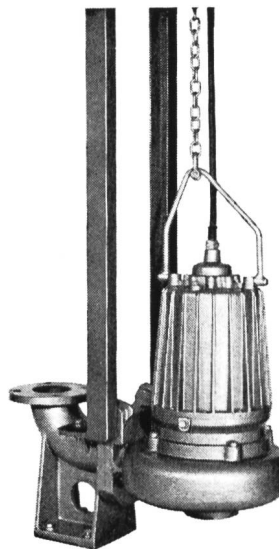


indumation

Tel. 064 / 24 39 44

Bahnhofstrasse 96
CH-5001 Aarau/Schweiz
Telex 68 366 vgind ch

Abwasser Tauchpumpen



BRUNNER Tauchpumpen fördern Fäkalien, Abwasser und Schlamm. Ausgerüstet mit dem bewährten Wirbelrad sind sie deshalb verstopfungsfrei. Zwei, in Ölbad laufende Gleitringdichtungen, schützen den Motor.

BRUNNER Tauchpumpen sind wartungsfrei, wirtschaftlich im Betrieb und können auf einfachste Art ein- und ausgebaut werden.

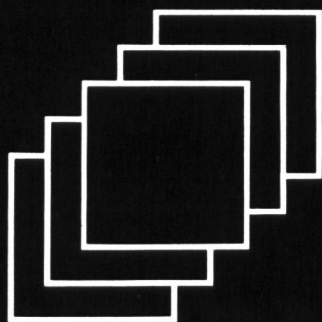
Bitte verlangen Sie meine ausführlichen Spezialprospekte.

Brunner

Pumpenbau

8302 Kloten

Telefon 01/813 26 11



IKUBA

Der Problemlöser für alle Gewässerschutz-Massnahmen im Tanklagerbau

Das beruhigende Plus an Sicherheit im Gewässerschutz: IKUBA.

IKUBA AG, Industriegruppe Kunststoffe im Bau
Giselihalde 3, Postfach 20, 6000 Luzern 15, Telefon 041/311166
Gurit-Essex AG, Dr. Mäder-Imerit, Oleag AG, Pechigaz SA, Sarna Kunststoff AG



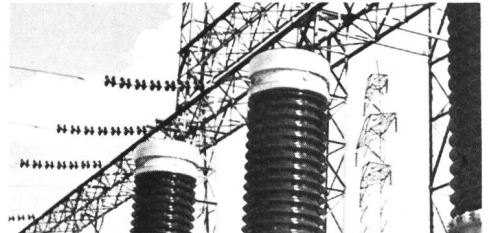
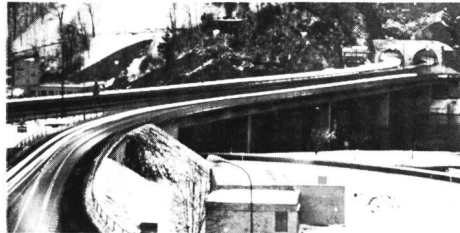
OBAG Zürich AG

Telefon 01/63 91 11 Forchstrasse 418 Postfach 8029 Zürich

Reinigung von:
Kanalisationen
Sickerleitungen
Benzinabscheidern
Strassen
Strassenschächten
Strassenkanälen

Ausführen von:
Schlammtransporten jeder Art
(Emulsionen, Industrieabwässer)
Kanalfernsehen
Kanalfernreparaturen (Abdichten)
Kanalbohrungen

24-Stunden-Pikettdienst



ERNI-Fernwirktechnik hilft Ihnen rationalisieren und ist in der Lage, Ihre Probleme technisch optimal, preisgünstig und kurzfristig zu lösen. **ERNI-Fernwirkanlagen** übertragen Befehle, Meldungen, Messwerte, Zählerstände und Daten. Dazu passende Peripherieanlagen in konventioneller Technik oder mit Hilfe von Prozessrechnern dienen der Erfassung und Auswertung der Daten. **ERNI-Fernwirkanlagen** eignen sich für den Einsatz in der Verkehrs-, Wasser- und Energiewirtschaft wie auch in umfangreichen Industrie Anlagen. **ERNI-Fernwirktechnik** hält für die meisten Probleme ein geeignetes Konzept bereit. Die vielfältigen Möglichkeiten reichen von Kleinanlagen über dezentralisierte Systeme bis zu umfangreichen, grösseren Anlagen. **ERNI-Fernwirkanlagen** arbeiten in Frequenzmultiplex- und Zeitmultiplex-Technik. Lieferbar sind auch rechnergeführte Systeme.

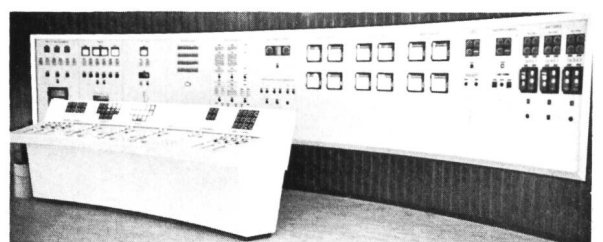
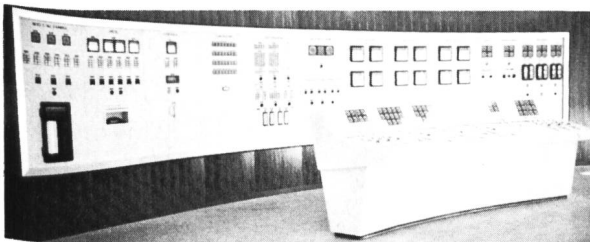
ERNI + Co.

Elektro-Industrie

CH-8306 Brüttisellen (Zürich)

Telefon 01 / 833 33 33

Telex 53 699



Neu Oel-Feinabscheider System Friwa

Sichere Funktion und wartungsarme, robuste Konstruktion.
Maximaler Wirkungsgrad (besser als die neu vorgeschriebenen Werte!) Auch in bestehende Oel-Abscheider einbaubar.



friwa

Friwa Betonwaren AG
8304 Wallisellen
Telefon 01 830 42 62

Für die Luftuntersuchung

Die automatischen Luftprobensammler werden zur kontinuierlichen Entnahme von genau definierten Luftproben-Volumen aus der Atmosphäre eingesetzt. Die eingebaute Elektronik in Verbindung mit einem geeichten Präzisions-Durchflussmesser steuert die Saugleistung einer Rotationsvakuumpumpe. Die Menge der angesaugten Luft bleibt immer gleich.

Für die Wasseraufbereitung

Durchflussmesser, Regulier- und Absperrventile, Nadelventile, Absperrklappen und Kugelhähne.

Informieren Sie sich bei uns.

Verlangen Sie auch die Dokumentation über die High Vol. Dust Sampler.

WISAG

Wissenschaftliche Apparaturen
und Industrieanlagen AG
8057 Zürich, Oerlikonerstrasse 88
Telefon 01/46 40 40



Trummer

Für Förderflüssigkeiten aller Art.
Geschlossenes Förderrohr.
Verlustlose Förderleistung.
Kein Verklemmen durch Festkörper.
Verschleissarm.
Verlangen Sie Prospekte!

Schneckenrohr Pumpe

Maschinenfabrik
Trummer + Co.
CH-3714 Frutigen
033/71 24 24

Vielseitigkeit muss kein Nachteil sein. Im Gegenteil.

Denn: nur wer vielseitig ist, kann **echte** Alternativen anbieten. Und muss nicht versuchen, ein "X" für ein "U" zu verkaufen. Wer zudem so um ein einwandfreies Funktionieren seiner Anlagen, Maschinen, Apparate und Armaturen besorgt ist wie wir, darf ruhig sagen, dass Vielseitigkeit kein Nachteil ist.

Flottweg **NEU**

Schnelldekanter oder Bandpressfilter

bieten im kommunalen und industriellen Bereich eine wirtschaftliche Möglichkeit der kontinuierlichen Schlammwässerung.

Unsere Flottweg-Schnelldekanter brauchen wir Ihnen hier nicht mehr speziell vorzustellen. Nahezu 2000 Anlagen in aller Welt erfüllen ihre Aufgabe zu voller Zufriedenheit.

Neu hingegen ist das **hochleistungs Bandpressfilter**. Nun sind wir in der Lage, Ihnen ein fast universelles Programm anzubieten.

Nach langem Versuchsbetrieb im Dauereinsatz können wir heute hohe Schlammdurchsatzleistungen bei extremen Endtrocknungsgeländen garantieren. Dies bei günstigen Betriebskosten.

Sprechen Sie unverbindlich mit uns oder verlangen Sie ausführliche Dokumentationen- und Referenzlisten. Zur Bestimmung der Anlagen auch praktische Versuche an Ort und Stelle durchgeführt werden.

ALFA ALFA Ingenieurbureau AG
4310 Rheinfelden
Tel. 061-876525

ACHTUNG!
Rückstrom!
Transformatoren
primär & sekundär
abschalten.

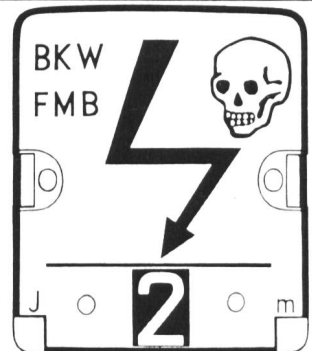
Gegossene Reliefschilder jeder Art

thermolackiert oder anod. oxyd.
Gravierte Schilder

Verlangen Sie Prospekte und Preise!
Günstige Lieferfristen

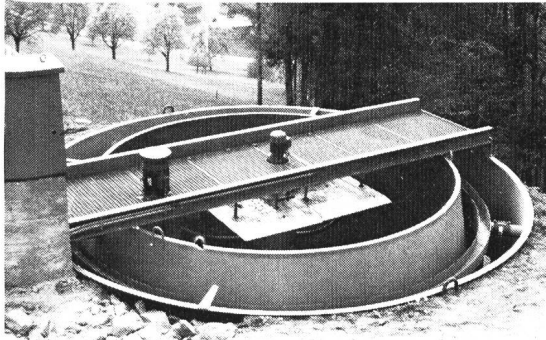
be ga

2544 BETTLACH
Telefon 065 8 62 55



AECHERLI

Kompaktkläranlagen von 10–2000 EGW



die rationelle und sichere Lösung des Abwasserproblems von kleinen Gemeinden bis 2000 EGW, Siedlungen, Hotels, Campingplätzen, Feriensiedlungen, Raststätten, Industriebetrieben.

Ausführung in Stahl mit hoher Festigkeit. Plastifiziert. Verstellbare Oberflächenbelüftung mit Turbine. Zerkleinerungsmaschine beim Einlauf in die Anlage. Automatische elektrische Steuerungsanlage auch für schwierige Betriebsverhältnisse.

Vollständiges Fabrikations- und Lieferprogramm von: Abwasserpumpen. Schlammumpen, Kolbenpumpen, Normwasserpumpen, Schlammrührwerken.

AECHERLI
Tel. 062/81 22 22

AECHERLI AG
Maschinenfabrik
6260 Reiden LU

Unser Verkaufsprogramm umfasst:

BSB-Messgeräte

BSB BAROMAT

Mikroprozessoren

zur Speicherung und Verarbeitung von Messwerten und zur Steuerung komplizierter Prozesse.

Abwassertechnik

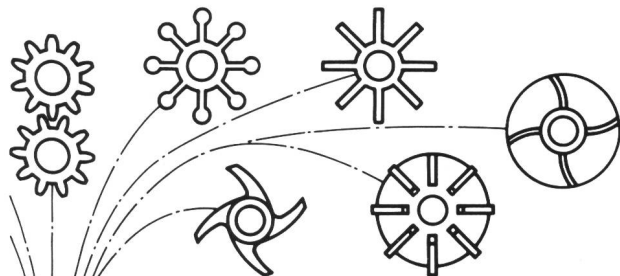
Phosphatfällanlagen

Wasseraufbereitungsanlagen

Ingenieurbüro Roland Schüssler

Hasenrainstrasse 92, CH-4102 Binningen
Telefon 061/47 63 61

An der Pro Aqua - Pro Vita 1977:
Halle 27, Stand Nr. 345



— für PUMPEN SAWA fragen —

Zahnradpumpen Exzentrerschneckenpumpen
Schieberpumpen Gliederpumpen
Seitenkanalpumpen Kreiselpumpen
Norm-Kreiselpumpen Impellerpumpen
Kreiskolbenpumpen Schlauchpumpen

für Lebensmittel — Getränke — Oele
Wasser — Chemikalien — Farben
Kraftstoffe — Lösungsmittel —
Pasten — Cremes — Wärmeträger

wir Probeentnahmegerate
bauen Schlauchventile
auch Rührwerke

IHRE PUMPENPROBLEME löst:

Sawa

A. SCHMIDHAUSER
Maschinenfabrik
CH-9205 WALDKIRCH
Telefon 071 / 98 12 55

Für perfekte Absperr- und Reguliertechnik:

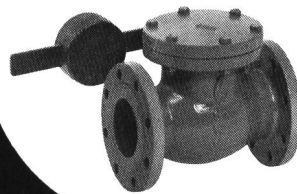
SISTAG

Sidler Stalder AG
Maschinenfabrik, 6274 Eschenbach
Tel. 041 - 89 18 75

Patent-WEY-
Schieber
Hochdruck-
schieber
Filteraustag-
schieber
WEY-Norm-
schützen
Steckschützen
Absenkschützen

Absperrklappen
Rückschlag-
klappen
SISTAG-Airclap
Ausbaustücke
und viele weitere
Armaturen,
Antriebsarten,
Ersatzteile und
Zubehör.

NEU



Rückschlagklappen ND 10
Standard-Ausführung:
Gehäuse und Klappenteller aus
Grauguss, mit **Gummi-Weich-**
dichtung auf Bronzering. Wellen
aus rostfreiem Chromstahl, mit
O-Ring-Abdichtung. Hebel aus
Stahl. Gegengewicht Grauguss.
Grundiert und mit Kunstharz-
Anstrich oder komplett feuer-
verzinkt. Temperatur max. 80°C.

Preisgünstig!

Senden Sie uns

Detail-Unterlagen und Preislisten über folgende Produkte:

Unterlagen über das SISTAG-Gesamtprogramm.

Name/Firma: _____

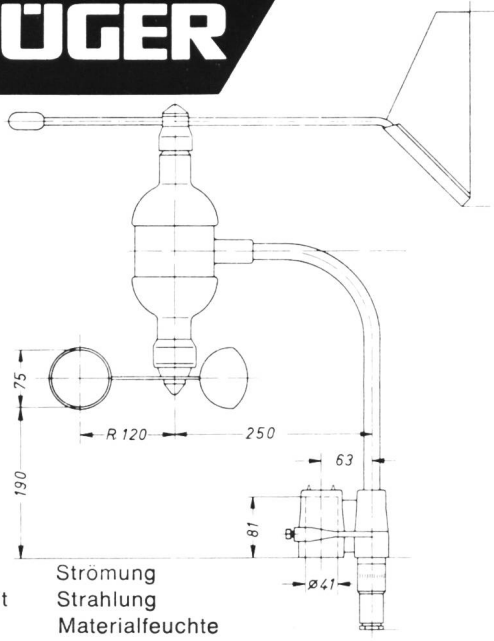
Adresse: _____

Senden an: SISTAG, Maschinenfabrik, 6274 Eschenbach.

WEL/2



KRÜGER



Temperatur
Luftfeuchtigkeit
Luftdruck
Niederschlag

Strömung
Strahlung
Materialfeuchte

Diese Werte können Sie mit unsern Instrumenten und Fernmessanlagen genau erfassen.
Anlässlich der «Pro Aqua — Pro Vita» informieren wir Sie gerne an unserem Stand Nr. 342 in Halle 27.
An dieser Ausstellung werden wir auch unser Stereo-Projektions-Mikroskop (Neuheit) vorstellen.

Krüger & Co. Messgeräte
9113 Degersheim/ Telefon 071/54 21 21

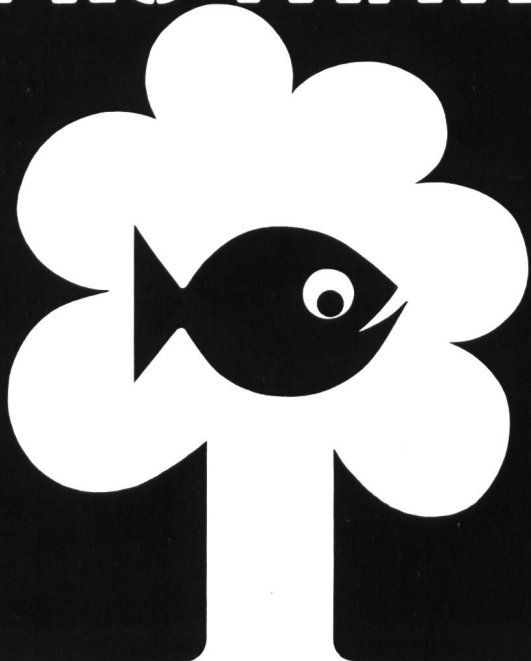


Schweiz. Vereinigung für Gewässerschutz und Lufthygiene
Aktion Saubere Schweiz



Haltet die Schweiz sauber

PRO AQUA- PRO VITA 77

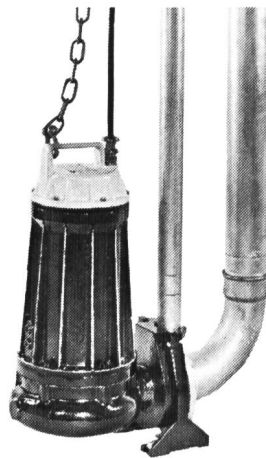


**7. Internationale Fachmesse
für Umweltschutz**
Wasser — Abwasser — Abfall — Luft — Lärm
14.—18. Juni 1977, Basel
Prospekt, Katalog:
Pro Aqua — Pro Vita, Postfach, CH-4021 Basel

Mitteilung

Neues Markenzeichen für SOMMER-SCHENK-Pumpen

3/S-Fäkalien- Tauchmotorpumpen



Beispielsweise
Typ USP 65-160 W
mit Wirbelrad (Kugeldurchgang ϕ 50 mm)

1356.-

gegen GE.

Zubehör:
Kupplungsfuss inklusive
Führungsrohrhalter Fr. 156.—

Preisgünstige Pumpen-
steuerungen mit oder
ohne Alarmgabe.



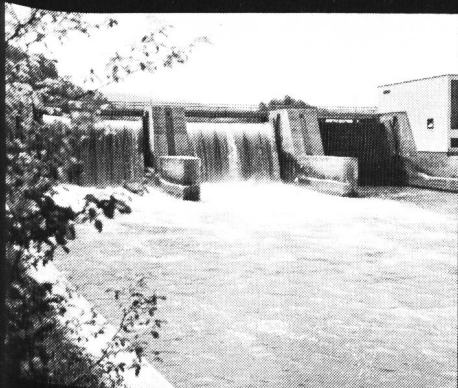
**SOMMER PUMPENBAU
SCHENK CH-5213 VILLNACHERN
SUISSE TEL. 056 43 13 63**

Stauhaltungen an Flüssen



Wasserkraft

Schon in frühester Zeit hat sich der Mensch die Wasserkraft durch Aufstauen fließender Gewässer zunutze gemacht.



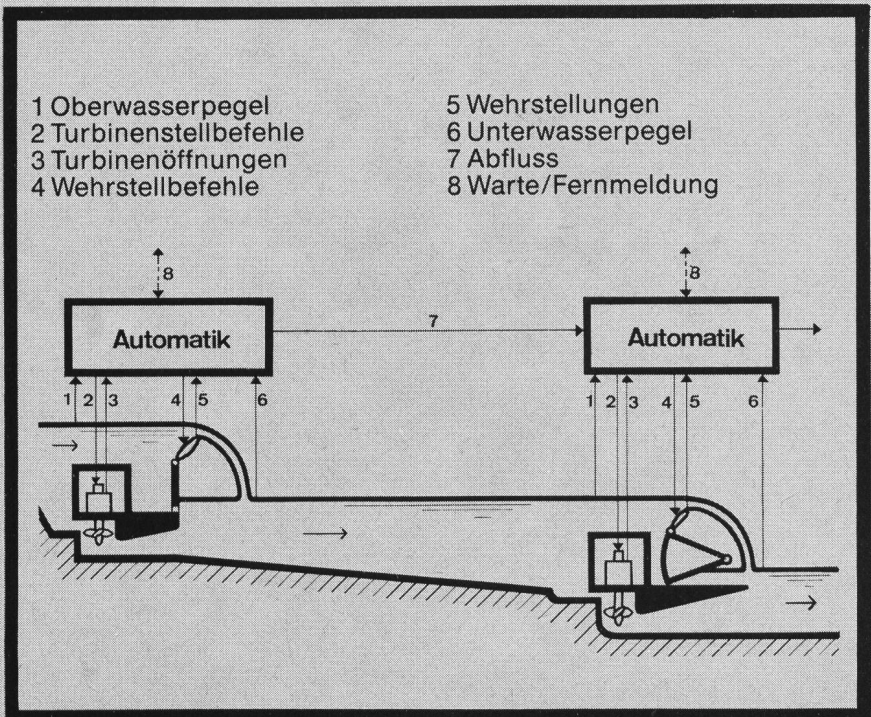
Heutzutage verlangt der zunehmende Ausbau der Flussläufe eine erstklassige Ausrüstung zur Überwachung der einzelnen Staustufen. Dazu liefern wir Ihnen alle notwendigen Geräte.

Thema:

Automatische Wasserstands- und Abflussregelung

- 1 Oberwasserpegel
- 2 Turbinenstellbefehle
- 3 Turbinenöffnungen
- 4 Wehrstellbefehle

- 5 Wehrstellungen
- 6 Unterwasserpegel
- 7 Abfluss
- 8 Warte/Fernmeldung



An die Führung von Staustufen an Flüssen werden immer höhere Anforderungen gestellt. Man will Personal einsparen, das Wasser besser ausnutzen, den Abfluss gleichmässigen, die Anlage überwachen und automatisch betreiben. Diese Forderungen sind besonders bei Ketten von Staustufen sehr wichtig.

Wir projektieren, bauen und liefern für die Ausrüstung und Automatisierung solcher Anlagen modernste Einrichtungen in Analog- und Digitaltechnik. Dazu gehören Messgeräte für Stand, Durchfluss und Stellung; Fernübertragungen, Steuerungen, Registrier- und Anzeigergeräte, Regler.

Unser Programm ist umfassend. Es reicht vom einfachen Stellungsmessgerät bis zum Prozessrechner für die automatische Führung der ganzen Anlage.

Wasser-
versorgungen

Kraftwerke
Hydrographie

Abwasser-
reinigungs-
anlagen

Franz Rittmeyer AG
CH-6300 Zug 2
Schweiz

Apparatebau,
Mess-, Steuer- und Regelungsanlagen
für die Wasserwirtschaft

Telefon 042 33 19 91
Telegramm Rittmeyer Zug
Telex 78 831 rittm ch

rittmeier



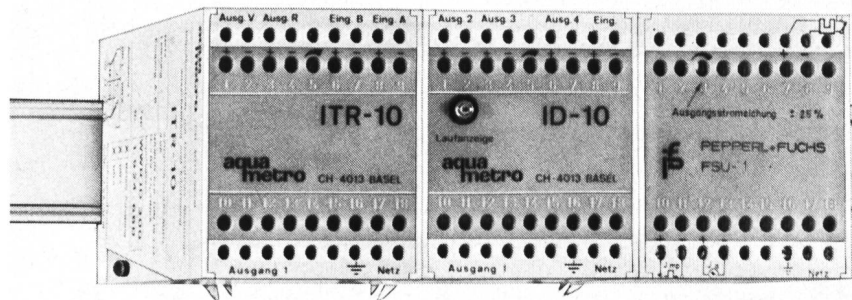


Kraftwerke Brusio AG
7742 Poschiavo

Produktion	400 Mio kWh
Energieumsatz	700 Mio kWh



Aquametro Zähler und Messzusätze für die Messung und Überwachung in der Trinkwasserversorgung



Wassermähler mit elektronischem Ferngeber und wahlweise mit oder ohne mechanischem Zählwerk

Bildung der Mess-Signale für Durchflussrichtung, Volumen-Summierung und Momentanwert über elektronische Messzusätze, aufgebaut als Auswertemodule in Normgehäuse, für den Schalttafeleinbau auf Normtragschiene oder Wandbefestigung.

Für jeden Bedarfsfall die richtige Lösung!

Verlangen Sie Beratung über den Generalunternehmer oder direkt durch

**aqua
metro**

Aquametro AG, 4013 Basel
Murbacherstrasse 34
Telefon 061-43 67 67
Telex 62843 aqua ch

Verbessern Sie den Wirkungsgrad Ihrer Wasserkraftanlage



Kraftwerkzentrale 1600 kVA

Sparen Sie durch Automatisierung

Für Anlagen bis zur Leistung von ca. 5 MVA
ist «Tabelec» von Brown Boveri der geeignete Partner
für Modernisierung oder Neubau.

Zu Ihrer Verfügung:

«Tabelec-Teams» in der ganzen Schweiz für Planung,
Projektierung und Ausführung.

Brown Boveri liefert komplette Anlagen zur Erzeugung
elektrischer Energie oder Komponenten wie zum
Beispiel:

- Synchron- oder Asynchrongeneratoren
- Transformatoren
- Schalt- und Verteilanlagen
- Erregersysteme
- Kommando- und Fernsteuereinrichtungen
- Gleichstromversorgung
- Notstromanlagen

Tabelec:

Beratung, Verkauf, Fabrikation, Montage, Inbetrieb-
setzung und Service von Wasserkraftwerken in der
ganzen Schweiz.

BBC

BROWN BOVERI

Verkaufsorganisation Schweiz mit Zweigbüros in:

5401 Baden, Bahnhofstrasse 7, Tel. 056/22 71 77
4010 Basel, Dufourstrasse 11, Tel. 061/22 14 60
3001 Bern, Gartenstrasse 7, Tel. 031/25 39 22
1007 Lausanne, 10, chemin de la Colline, Tel. 021/25 75 25
8050 Zürich, Schaffhauserstrasse 418, Tel. 01/48 52 70

Für alle Niveauprobleme das komplette Programm

WEKA Niveauanzeiger

Mit Schauglaskomfort ohne Glas! Schlagsichere Anzeigschiene. Gut ablesbare Anzeige-flügel mit Permanentmagneten. Auch Fernanzeige und automatische Niveausteuering möglich. In zwei Ausführungen:

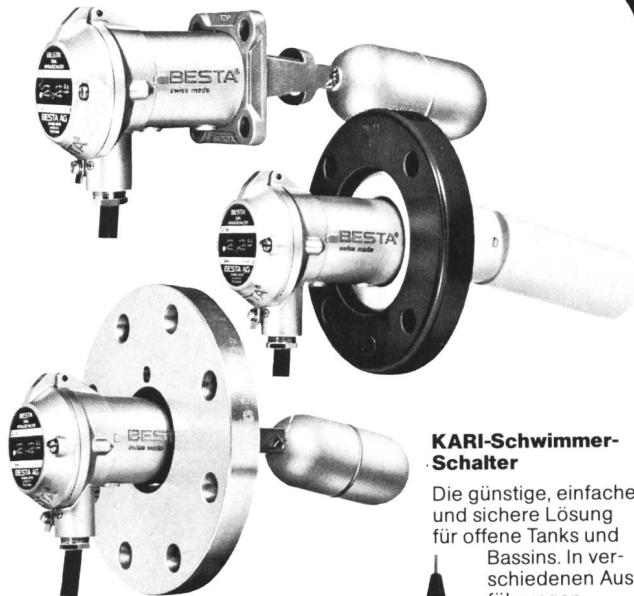
- WEKA Hochleistungsanzeiger
- WEKA-Mini im Baukasten-Programm mit Modulen von 400 bis 1000 mm

GEMS-Niveauschalter

Für kleinste Tankabmessungen und Budgets! In verschiedenen Grössen und Materialien für verschiedenste Anwendungen, Einbauarten und Medien. In jedem Fall robust und sicher!



Wie auch immer Ihr Niveauproblem liegt, als Unternehmen der BACHOFEN-Gruppe können wir es sicher, günstig und vollständig lösen!



BESTA-Niveauschalter in drei Baureihen

Druck, Temperatur, Medium, Steuerart, Einbauwünsche: für jeden Fall dank Modularsystem die anwendungsgerechte Einheit aus der BESTA-Standard-, Kunststoff- oder Industrie-Reihe.

Tausendfach bewährt und preiswert!

Unterbreiten Sie uns Ihre Niveauprobleme. Wir werden Sie gerne beraten. In unserem vielfältigen, erprobten Programm haben wir auch für Ihr Problem die beste, also anwendungsgerechte und günstigste Lösung.

KARI-Schwimmer-Schalter

Die günstige, einfache und sichere Lösung für offene Tanks und Bassins. In verschiedenen Ausführungen.



BESTA AG

Niveausteuern
CH-8610 Uster, Ackerstrasse 42, Tel. 01 87 67 51
Ein Unternehmen der BACHOFEN-Gruppe



ERZEUGUNG

Eigene Kraftwerke. Beteiligungen an Wasserkraftwerken am Rhein, im Wallis, in Graubünden und im Tessin sowie an den Kernkraftwerken Gösgen, Leibstadt und Kaiseraugst.

ÜBERTRAGUNG

Eigenes Leitungsnetz von über 1000 km Gesamtlänge, wovon ca. 700 km im Verbundbetrieb mit dem In- und Ausland.

VERTEILUNG

Energieförderungen an Wiederverkäufer und grosse Industrieunternehmungen sowie Direktversorgung von 13 Gemeinden in der Region Olten. Energieaustausch mit dem Ausland.

ELEKTRISCHER ENERGIE

AARE-TESSIN

AKTIENGESELLSCHAFT FÜR ELEKTRIZITÄT

Bahnhofquai 12

OLTEN

Dieses Kraft- werk steht in Brasilien. Die Staumauern und Wehr- schleusen wurden mit INERTOL-Produkten geschützt.

Werkfoto Siemens



In 56 Ländern und bei Hunderten von Elektrizitätswerken und Bewässerungsanlagen bewähren sich seit Jahrzehnten die Bautenschutzchemie-Produkte der INERTOL. Gegen Hitze und Kälte, Süss- und Salzwasserunempfindlich, bieten sie einen wirksamen Schutz gegen Korrosionsschäden.

Immer mehr Ingenieure bestehen deshalb auf den Gebrauch von Bautenschutzchemie - Produkten der INERTOL. Denn sie kennen die dauerhafte Wirkung aus eigener Erfahrung. Gehen auch Sie auf sicher und vertrauen Sie INERTOL. Unsere Dokumentation senden wir Ihnen gerne zu.



INERTOLAG

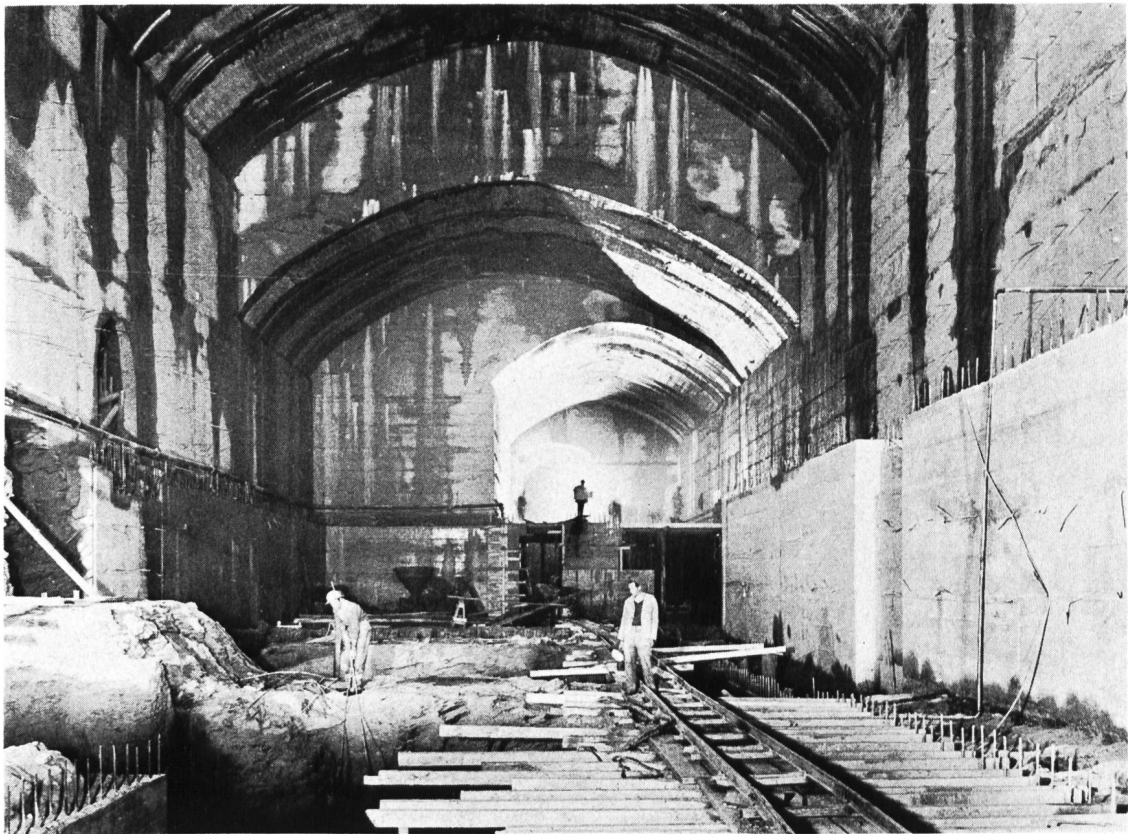
Bautenschutzchemie
Technischer
Beratungsdienst

Hegmattenstrasse 15
8404 Winterthur
Tel. 052 / 27 77 77

**Ingenieurunternehmung AG der
Schweizerischen Elektrizitäts- und Verkehrsgesellschaft**

Suiselectra

**PROJEKTIERUNG UND BAULEITUNG
VON
WASSERKRAFTWERKBAUTEN**



NEUANLAGEN - MODERNISIERUNGEN

Malzgasse 32

4010 Basel

Tel. 061/22 00 77

Telex: 62065 Setbs