

Objektyp: **Advertising**

Zeitschrift: **Wasser Energie Luft = Eau énergie air = Acqua energia aria**

Band (Jahr): **69 (1977)**

Heft 6-7

PDF erstellt am: **12.07.2024**

### **Nutzungsbedingungen**

Die ETH-Bibliothek ist Anbieterin der digitalisierten Zeitschriften. Sie besitzt keine Urheberrechte an den Inhalten der Zeitschriften. Die Rechte liegen in der Regel bei den Herausgebern.

Die auf der Plattform e-periodica veröffentlichten Dokumente stehen für nicht-kommerzielle Zwecke in Lehre und Forschung sowie für die private Nutzung frei zur Verfügung. Einzelne Dateien oder Ausdrucke aus diesem Angebot können zusammen mit diesen Nutzungsbedingungen und den korrekten Herkunftsbezeichnungen weitergegeben werden.

Das Veröffentlichen von Bildern in Print- und Online-Publikationen ist nur mit vorheriger Genehmigung der Rechteinhaber erlaubt. Die systematische Speicherung von Teilen des elektronischen Angebots auf anderen Servern bedarf ebenfalls des schriftlichen Einverständnisses der Rechteinhaber.

### **Haftungsausschluss**

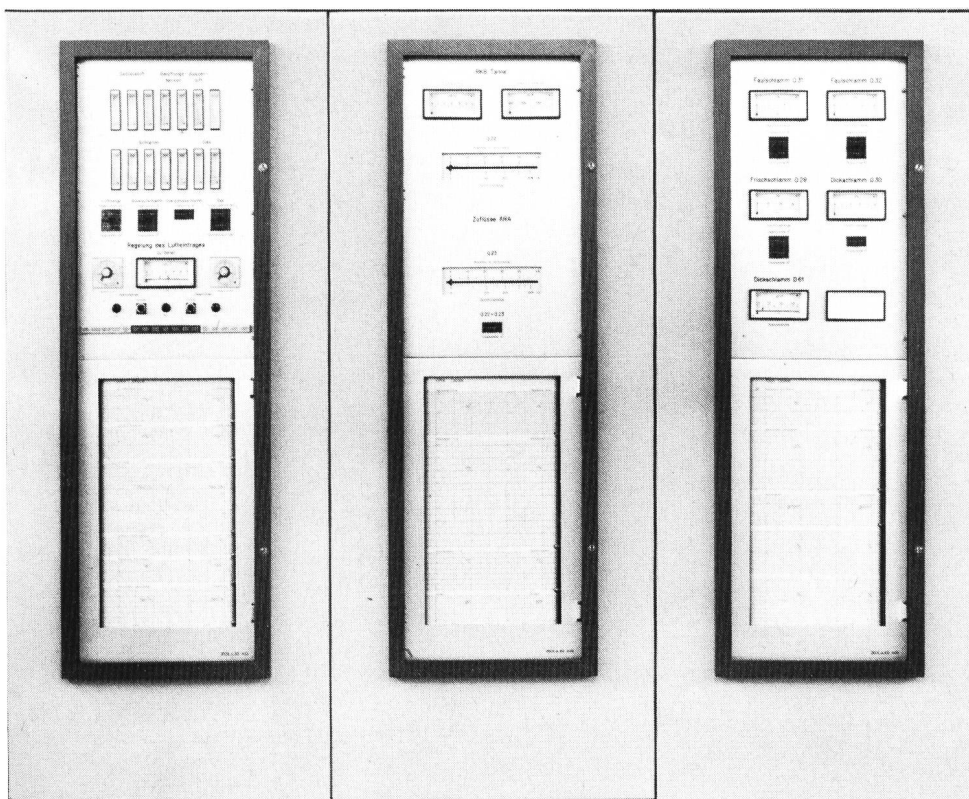
Alle Angaben erfolgen ohne Gewähr für Vollständigkeit oder Richtigkeit. Es wird keine Haftung übernommen für Schäden durch die Verwendung von Informationen aus diesem Online-Angebot oder durch das Fehlen von Informationen. Dies gilt auch für Inhalte Dritter, die über dieses Angebot zugänglich sind.



# Nordostschweizerische Kraftwerke AG Baden

Wir erzeugen die elektrische Energie für die Stromversorgung der nordostschweizerischen Kantone Zürich, Aargau, Thurgau, Schaffhausen, St. Gallen, Appenzell IR, Appenzell AR, Glarus und Zug in eigenen Kraftwerken oder beschaffen sie durch Beteiligung an Partnerwerken

Unser Energieumsatz betrug im Geschäftsjahr 1975/76 9,8 Milliarden Kilowattstunden



## Züllig misst und steuert Wasser

- Mess-, Registrier- und Steuergeräte für die ARA Davos.
- Messung der Abwasser- und Schlamm-Mengen.
- Messung von O<sub>2</sub>, pH, Temperatur sowie des Lufteintrages in die Biologie.
- Regelung des Lufteintrages in die Belüftungsbecken.
- Mengenabhängige Regelung eines Regenklärbeckens.

**Züllig AG** 9424 Rheineck/SG

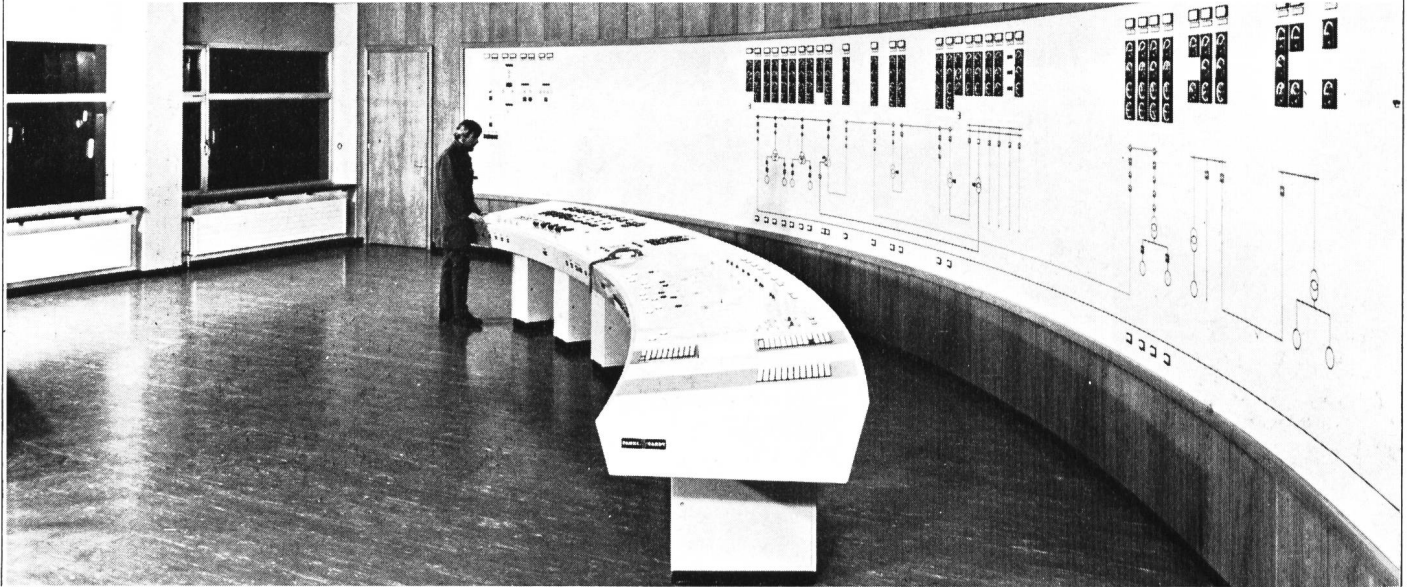
Apparatebau für die Wasserwirtschaft

Telefon 071/44 25 51

# Engadiner Kraftwerke AG Zernez

Gesamtproduktion 950 Mio kW  
installierte Turbinenleistung  
338 000 kW  
installierte Pumpenleistung  
47 000 kW

Kommandostelle in Pradella



Oubliez tout ce que  
vous avez appris jusqu'à ce jour sur les  
assemblages de tubes par brides, vis  
de rappel, etc... car avec les manchons Straub Grip 16-T 100  
vous le ferez de façon plus simple, plus rapide  
et surtout plus sûre.

### Que cache tout cela?

Vous assemblez vos tubes avec notre manchon  
d'accouplement sans préparation spéciale  
des extrémités pour obtenir des conduites étanches  
d'une très grande longévité et ceci jusqu'à une pression de  
service de 16 kg/cm<sup>2</sup>.

Demandez-nous des renseignements détaillés!  
Vous devez absolument savoir de quelle manière vous  
pourrez profiter de notre nouveau mode d'accouplement.  
Beaucoup de vos confrères l'utilisent déjà.

Hauteur  
minimale

Lamelles d'ancrage  
en acier inoxydable

Fermeture  
à vis simple

corps en acier  
inoxydable

admis par  
la SSIGE



Manchette  
d'étanchéité  
sans vieillissement

#### Distributeurs en Suisse:

BOSSARD + STAERKLE AG  
6301 Zug  
Telefon 042 / 23 11 23

FERWAG AG  
für Fernwärmetechnik  
6300 Zug 3  
Telefon 042 / 21 44 60

HAUSER AG  
9001 St. Gallen  
Telefon 071 / 22 88 75

KIENER + WITTLIN AG, BERN  
3052 Zollikofen / Bern  
Telefon 031 / 86 09 11  
und 031 / 86 11 22

KIENER + WITTLIN AG, BERN  
Filiale Susten  
3952 Susten VS  
Telefon 027 / 63 15 25

ADOLF LOCHER AG  
9450 Altstätten  
Telefon 071 / 75 25 25

ADOLF LOCHER AG  
7000 Chur

Telefon 081 / 24 54 54

ADOLF LOCHER AG

8952 Schlieren

Telefon 01/730 48 11

NOVERRAZ & CIE SA

1211 Genève 1

Téléphone 022 / 32 90 20

PESTALOZZI + CO

8953 Dietikon

Telefon 01 / 743 21 11

## STRAUB KUPPLUNGEN AG

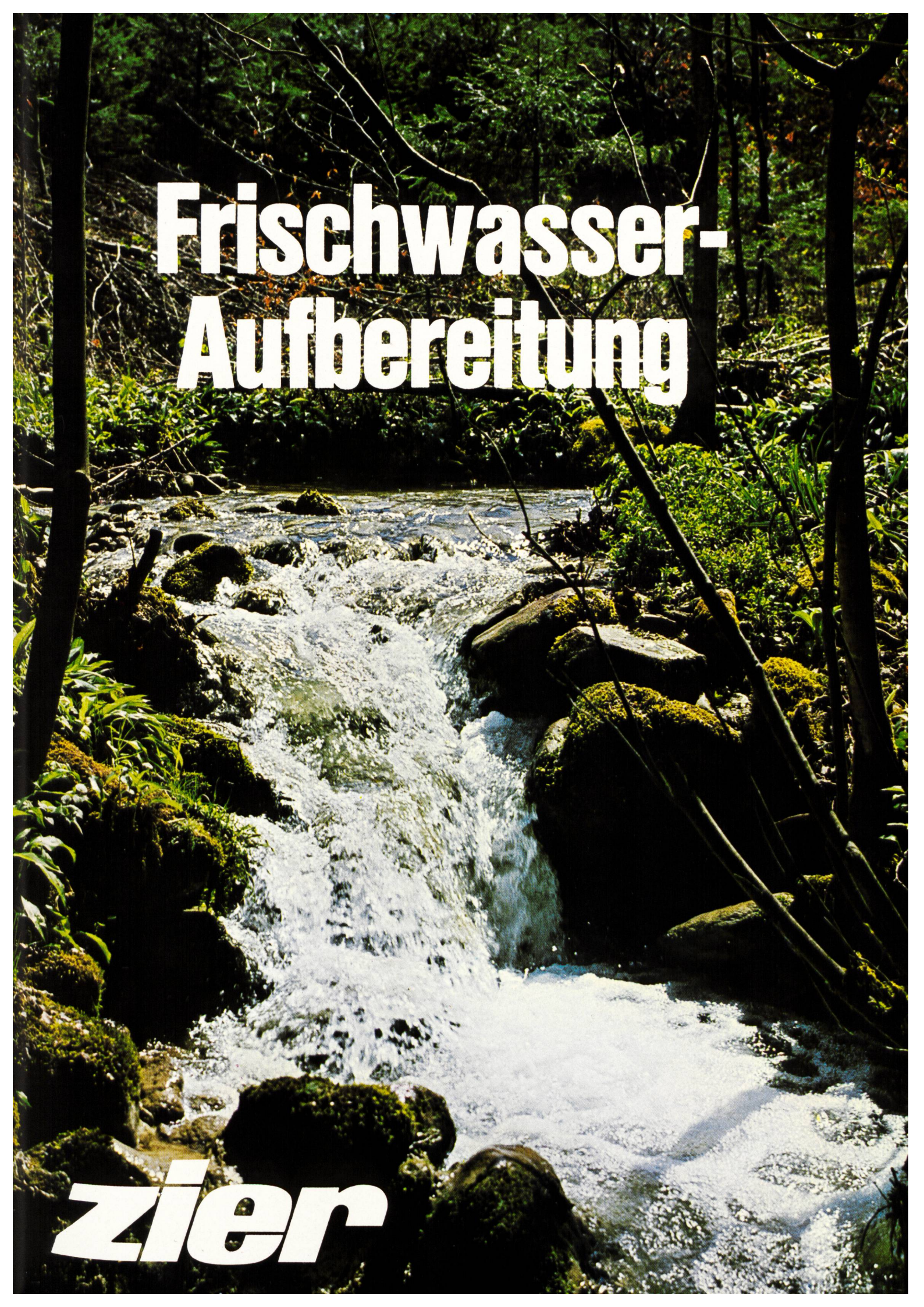
CH-7323 Wangs / Suisse, Téléphone 085 / 2 37 56, Telex 74 276 strwa-ch



**Coupon** Je m'intéresse aux caractéristiques  
de votre manchon d'accouplement.  
Veuillez me faire parvenir votre  
documentation sans engagement.

Nom:

Adresse:

A lush green forest scene featuring a stream with a small waterfall. The water is white and frothy as it cascades over moss-covered rocks. The surrounding vegetation is dense and vibrant, with sunlight filtering through the trees.

# Frischwasser- Aufbereitung

***zier***

## Wir planen und realisieren: Abwasser- Aufbereitungsanlagen

- Ionenaustauscher
- Kreislaufanlagen in handbetriebener, automatischer und kontinuierlicher Technik
- Chargenentgiftungsanlagen
- Durchlauf- und Neutralisationsanlagen
- Schlammfiltrationen
- Elektronische Steuerungen u.s.w.

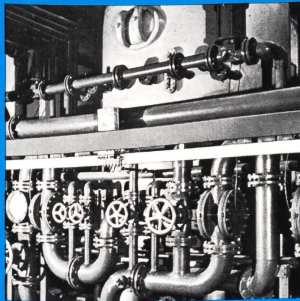
## Frischwasser- Aufbereitungsanlagen

- Filteranlagen
- Enthärtungsanlagen
- Vollentsalzungsanlagen
- Entgasungsanlagen
- Anlagen auf dem Prinzip der Umkehrosmose u.s.w.

# Standardanlagen — Frischwasser-Aufbereitung

Filteranlagen SERVO. Manuell. Für Trinkwasser, Brauchwasser, Kondensat u.s.w. Bei Bedarf Unterflurschaltung.

Kontaktschlamm-Reaktoren SERVO zur Flockung, Klärung, Sedimentation, Neutralisation etc.



Filteranlagen SERVO. Automatisch. Auch zur Enteisung, Entmanganung, Entchlorung, Geschmacksverbesserung.

Wellenplattenabscheider SERVO zur Abscheidung von Schwerstoffen und Leichtstoffen aus Flüssigkeiten.

Automatisch arbeitende Enthärtungsanlagen SERVO-matik. Verschiedene Steuerungsarten.

Rieselentgaser zur mechanischen Beseitigung der Kohlensäure. Kunststoff- oder Stahlausführung.

Grossanlagen SERVO-matik zur automatischen Wasserenthärtung. Ausführung mit Solebereiter oder mit Solemessgefäß und Salzbunker.

Teilentsalzungsanlagen SERVO. Ionenaustauschverfahren. Manuell oder automatisch arbeitend. Stahlgummiert.

Vollentsalzungsanlagen SERVO. Ionenaustauschverfahren. Manuell oder automatisch arbeitend. Gegenstromregeneration.

SERVO-Ionenaustauscher. Schwebbettverfahren. Kurztakttechnik. Gegenstromregeneration. Automatisch.



Ionenaustausch-Mischbetтанlagen. Für normalen und höheren Druck. Hoher Reinheitsgrad.

SERVO-Ionenaustauscher zur Reinstwasserbereitung. Elektrische Leitfähigkeit kleiner  $0,05 \mu S \text{ cm}^{-1}$ .

SERVO-Anlagen zur Kondensatbehandlung. Entoelung. Entsalzung u.s.w.



SERVO-Anschwemmfilter zur Vorbehandlung und Feinstreinigung für Frischwasser und Kondensat.

Speisewasserentgasungsanlagen SERVO. Ein- und mehrstufige Arbeitsweise. Auch in Edelstahl.

Schaltwarten und Instrumentenschränke zur Steuerung und Ueberwachung der Anlagen.

Ionenaustauschanlagen für Brauwasser. Entkarbonisierung, Entsalzung, Magnesia- und Nitratbeseitigung.

Umkehr-Osmose-Anlagen SERVO SRO zur Frischwasseraufbereitung und für Getränkewasser. Umweltfreundlich. Keine Regenerierchemikalien.

Projektierung  
Ausführung  
Service

ZIER AG 8302 Kloten/Zürich  
Wasseraufbereitung  
und Abwassertechnik  
Telefon 01 - 813 25 84  
Telex 53901

Nicht frankieren  
Ne pas affranchir  
Non affrancare

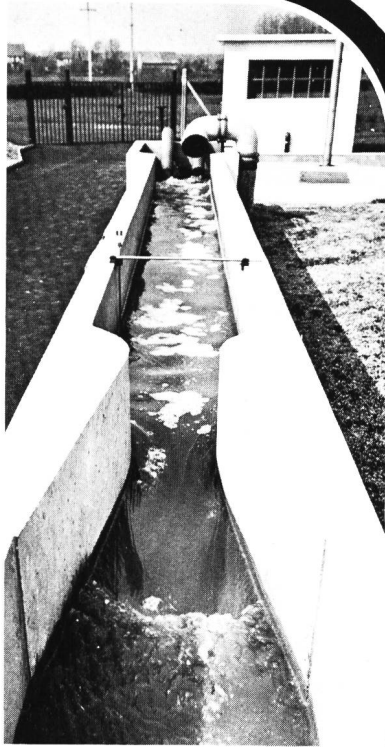
ZIER AG  
Wasseraufbereitung/Abwassertechnik  
Steinackerstrasse 37  
8302 Kloten

Fotos/Grafik: AIW AG für Industrie-Werbung, 8134 Adliswil/Zürich

reschäftsantwortkarte  
porto vom Empfänger bezahlt  
carte commerciale-réponse  
port payé par le destinataire  
cartolina commerciale-risposta  
bassa pagata dal destinatario

# zier

**Warum kompliziert, wenn es einfacher, günstiger, schneller, sicherer und besser geht?**



Bopp & Reuther-Venturikanal

## Fragen Sie uns, wir sind Spezialisten für alle Messprobleme der Wasserwirtschaft.

Wir helfen Ihnen Geld, Zeit und Ärger sparen und liefern komplette Problemlösungen. Zum Beispiel beim Bau eines Venturikanals. Dank den in sieben Grössen vorgefertigten Bopp & Reuther-Venturikanälen entfällt die oft umständliche Maurer- und Eicarbeit. Und mit den auf die jeweilige Grösse abgestimmten Messgeräten erreichen Sie problemlos  $\pm 1\%$  Messgenauigkeit.

Fragen Sie uns. Profitieren Sie von unserer grossen Erfahrung und dem äusserst vielseitigen, bewährten Messgeräte-Programm von Bopp & Reuther.

- Mehrstrahl-Flügelradzähler
- Woltmannzähler
- Standrohrzähler
- Dosierzähler
- Verbundzähler
- Ovalradzähler
- Turbinenradzähler

Durchflussmesser für geschlossene Rohrleitungen und offene Gerinne:

- Venturikanäle
- Überfallwehre
- Kanal-Durchflussmesser
- komplette Messeinrichtungen für Wasser
- Abwasser
- Dampf

Mechanische, pneumatische, elektrische und elektronische Anbau- und Zusatzgeräte.



Verlangen Sie unsere Beratung, Unterlagen und Offerte.

# BACHOFEN-AG

Industrielle Automation

CH-8610 Uster, Ackerstrasse 42, Tel. 01 87 70 01

CH-1033 Cheseaux s. L., Grands-Champs 4, Tel. 021 91 26 41

# Können Sie es sich noch leisten, keine TURO-Pumpe zu verwenden?



Können Sie für Wartung und Unterhalt einer Pumpe mehr Zeit und Geld aufwenden als unbedingt nötig? TURO-Pumpen sind praktisch wartungsfrei. Ihre einfache und robuste Konstruktion sorgt für eine unübertroffene Betriebssicherheit und lange Lebensdauer.

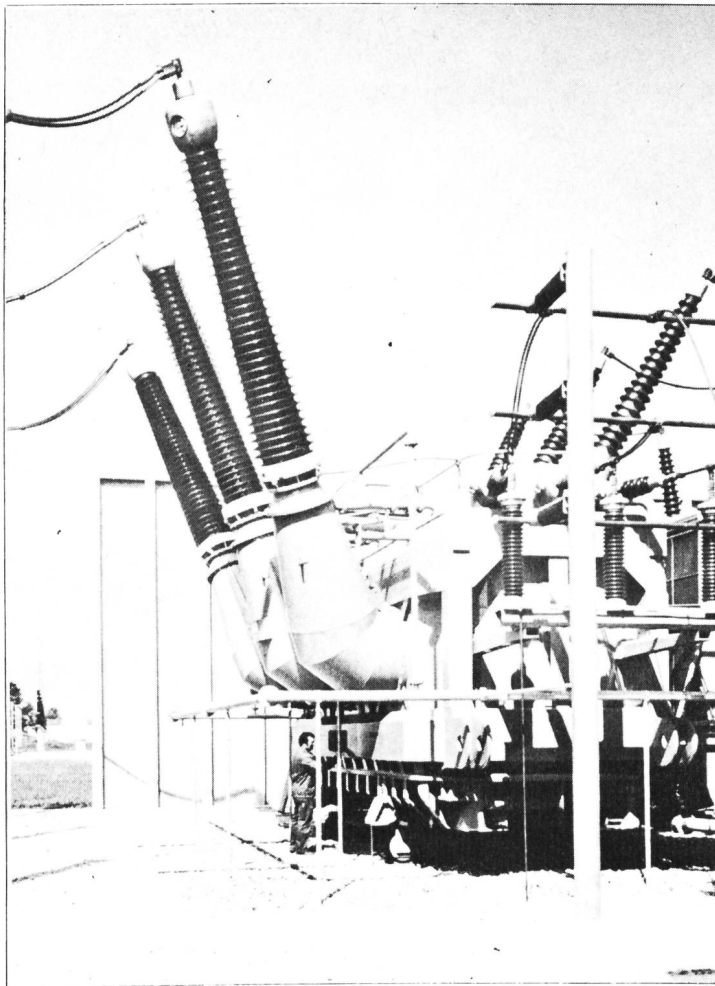
Was in eine TURO-Pumpe hineinkommt, das fördert sie auch. Ihr Durchgang ist vollkommen frei und unverstopfbar.

Ob Sie Ihre Pumpe horizontal oder vertikal, trocken oder nass aufstellen wollen, im TURO-Baukastensystem finden Sie immer die richtige Pumpe. Ein Ingenieur sagte: «Wir können es uns nicht mehr leisten, keine TURO-Pumpen zu verwenden.»

Verlangen Sie die Dokumentation bei

# STURO® EGGER

Emile Egger & Cie AG, Pumpenbau und Maschinenfabrik, 2088 Cressier NE/Schweiz  
Telefon 038 48 11 22, Telex 35207



## Die Bernischen Kraftwerke, ein bedeutendes Versorgungsunternehmen

Im Kanton Bern und in angrenzenden Gebieten  
versorgen die BKW direkt und indirekt

**eine Million Strombezügler**

sowie die in ihrem Lebensraum tätigen Industrie-,  
Gewerbe-, Landwirtschafts- und privaten  
Verkehrsbetriebe



**Bernische Kraftwerke AG**

### Fachmesse für industrielle Elektronik und Elektrotechnik in den Hallen der Schweizer Museummesse

Die Ineltec zeigt 1977 als bedeutendste Fachveranstaltung der Branche übersichtlich gruppiert das auf dem Markt erhältliche Angebot an industrieller Elektronik und Elektrotechnik. Über 700 Aussteller aus 14 Ländern präsentieren bewährte und neue Produkte, Verfahren und

Dienstleistungen von mehr als  
1600 Lieferwerken aus  
24 Ländern.

6. und 7. September 1977:  
Fachtagungen «Modulare  
Systeme der Steuerungs-,  
Regelungs- und Automatisie-  
rungstechnik sowie deren  
Anwendung».

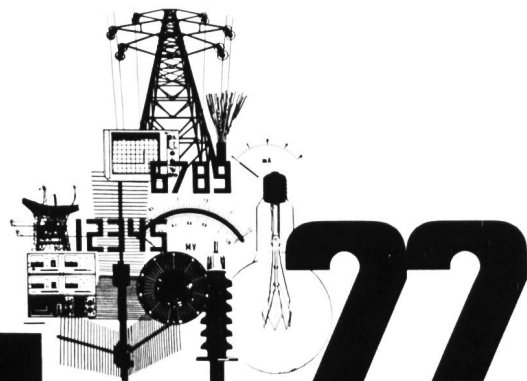
8. September 1977: Sympo-  
sium über internationales  
Marketing und aktuelle Mar-  
ketingprobleme des Fachbe-  
reiches industrielle Elektronik  
und Elektrotechnik.  
Sonder-Besuchstag für Stu-  
denten, Lehrlinge und Schüler  
am Samstag, 10. September  
1977.

Prospekte, Fachtagungspro-  
gramm und Katalog:  
Sekretariat Ineltec 77  
Postfach  
CH-4021 Basel/Schweiz  
Telefon 061 26 20 20  
Telex 62685 fairs ch

**Basel/  
Schweiz  
6.-10.  
Sept. 1977**

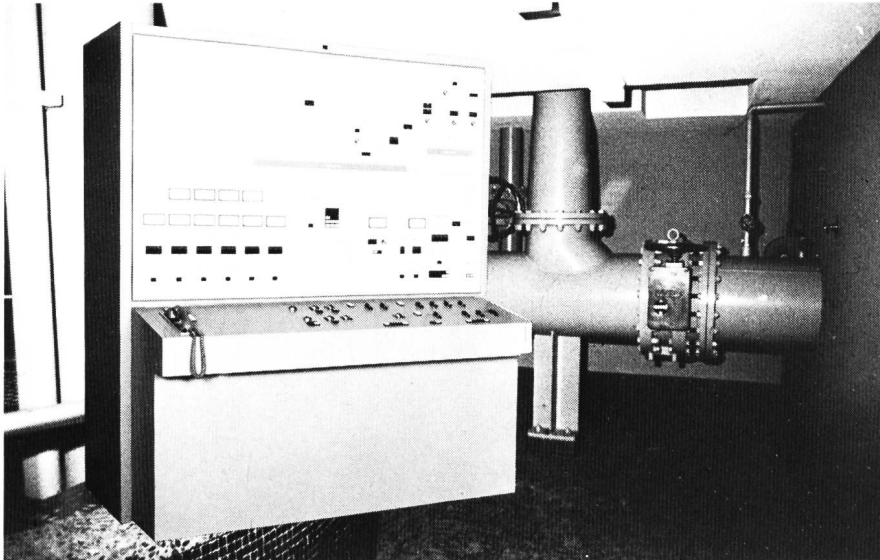


Swissair official carrier



# ineltec

## Steueranlagen für die Wasserwirtschaft



Wasserstandsfernmessanlagen, Klappen- und Pumpensteuerungen, Registrierapparate, Wasseralarmanlagen, Alarmfernmelder, Befehls- und Signalübertragungen über das öffentliche Telefonnetz.

Wir wünschen nähere Auskünfte betreffs:

aus dem Programm Steueranlagen für die Wasserwirtschaft.

Firma

Adresse

PLZ/Ort

Zuständig

Telefon

Chr. Gfeller AG, 3018 Bern, Tel. 031 55 51 51

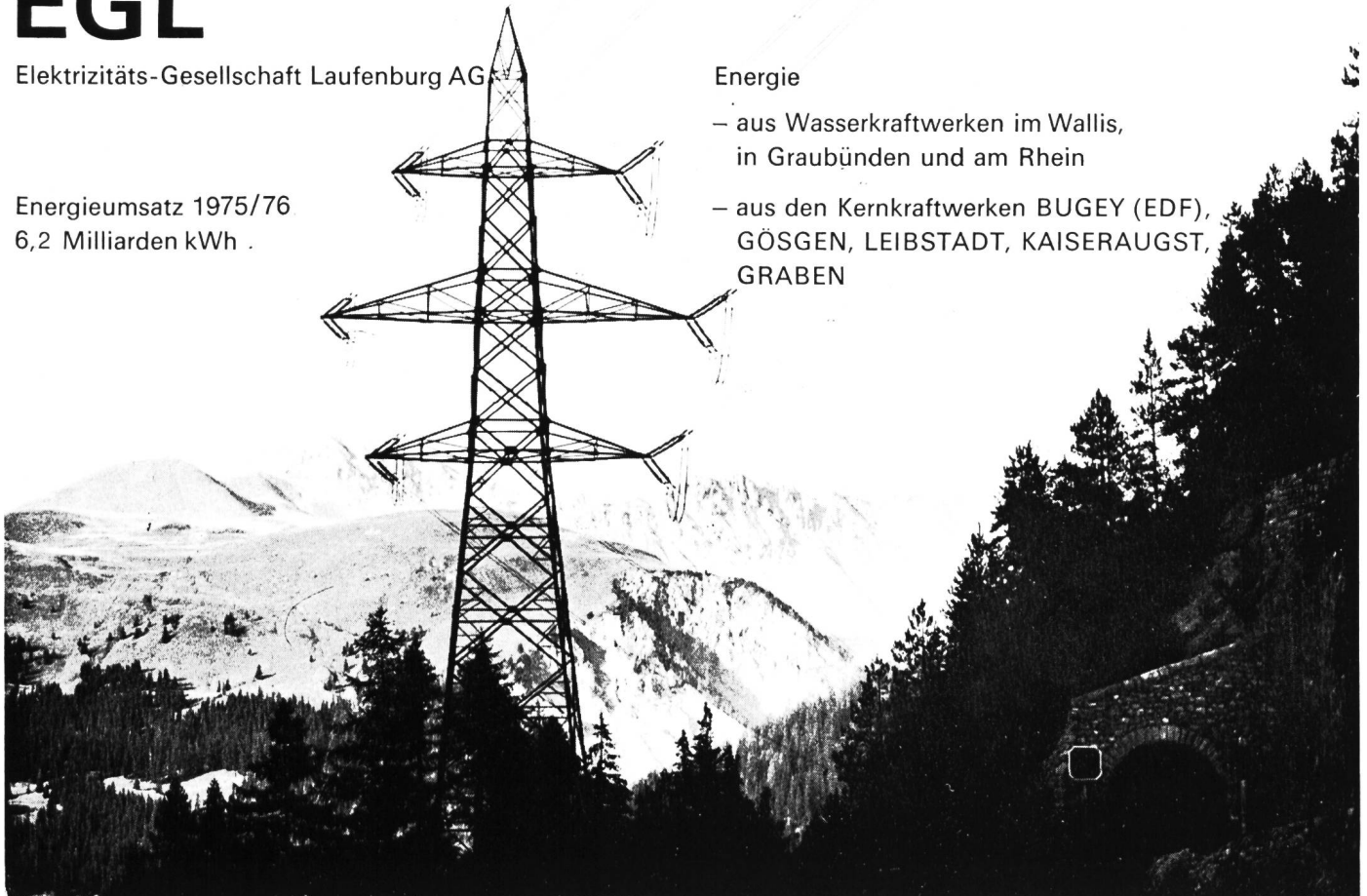
## EGL

Elektrizitäts-Gesellschaft Laufenburg AG

Energieumsatz 1975/76  
6,2 Milliarden kWh .

Energie

- aus Wasserkraftwerken im Wallis, in Graubünden und am Rhein
- aus den Kernkraftwerken BUGEY (EDF), GÖSGEN, LEIBSTADT, KAISERAUGST, GRABEN





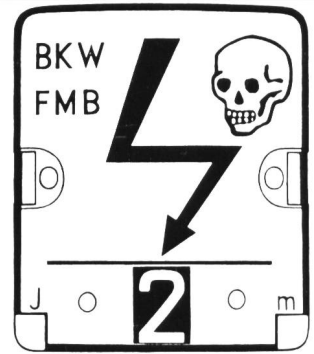
**ACHTUNG !**  
**Rückstrom!**  
 Transformatoren  
 primär & sekundär  
 abschalten.

**Gegossene Reliefschilder jeder Art**  
 thermolackiert oder anod. oxyd.  
**Gravierte Schilder**

Verlangen Sie Prospekte und Preise!  
 Günstige Lieferfristen

**be  
ga**

**2544 BETTLACH**  
 Telefon 065 8 62 55



**Für perfekte Absperr-  
und Reguliertechnik:**

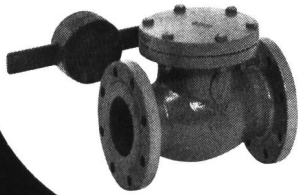
**SISTAG**

Sidler Stalder AG  
 Maschinenfabrik, 6274 Eschenbach  
 Tel. 041 - 89 18 75

Patent-WEY-  
Schieber  
 Hochdruck-  
schieber  
 Filteraustrag-  
schieber  
 WEY-Norm-  
schützen  
 Steckschützen  
 Absenkschützen

Absperrklappen  
 Rückschlag-  
klappen  
 SISTAG-Airclap  
 Ausbaustücke  
 und viele weitere  
 Armaturen,  
 Antriebsarten,  
 Ersatzteile und  
 Zubehör.

**NEU**



**Rückschlagklappen ND 10**  
 Standard-Ausführung  
 Gehäuse und Klappenteller aus  
 Grauguss, mit **Gummi-Weich-**  
**dichtung** auf Bronzering. Wellen  
 aus rostfreiem Chromstahl, mit  
 O-Ring-Abdichtung. Hebel aus  
 Stahl. Gegengewicht Grauguss.  
 Grundiert und mit Kunstharz-  
 Anstrich oder komplett feuer-  
 verzinkt. Temperatur max. 80°C.

Preisgünstig!

**Senden Sie uns**

Detail-Unterlagen und Preislisten über folgende Produkte:

Unterlagen über das SISTAG-Gesamtprogramm.

Name/Firma: \_\_\_\_\_

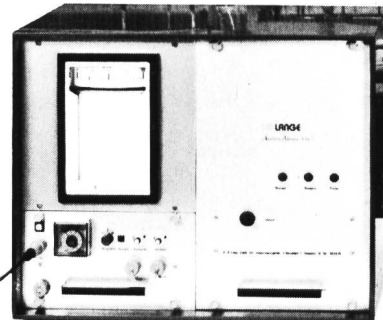
Adresse: \_\_\_\_\_

Senden an: SISTAG, Maschinenfabrik, 6274 Eschenbach.

WEL/2

**Phosphat-Automat VM 3**

zur Ueberwachung und Regelung von Kläranlagen  
 Ueberwachung von Oberflächengewässern  
 und Vorfluter



DR LANGE

- ▶ Orthophosphat
- ▶ Gesamt-Phosphat
- ▶ zur automatischen Fällmitteldosierung
- ▶ Trübungsunabhängige Messung durch photometrisches Zweistrahlprinzip
- ▶ Spektralbereich 435 nm
- ▶ rasche Messwertanalyse
- ▶ hoher Hydrolysiergrad bis zu 100% möglich
- ▶ Registrierung des Messergebnisses
- ▶ Ausgangssignal 0—20 mA
- ▶ Grenzwertausgang zur Fällmittelsteuerung
- ▶ einfache Wartung

**AG FÜR MESSAPPARATE**

3013 Bern • Schläflistrasse 17 • Tel. 031 - 42 15 06



**E. Reimann AG Basel**

**Schiff- und Wasserbau**

St.-Alban-Rheinweg 244

Telefon 061/41 21 41

Schiffsanlegestellen  
 Ramm- und Sprengarbeiten

Echographenaufnahmen  
 Dükerbau

Ausführung der Pfähle zur Verstärkung der bestehenden Kraftwerkbrücke

Pfähle für die Hilfsbrücke

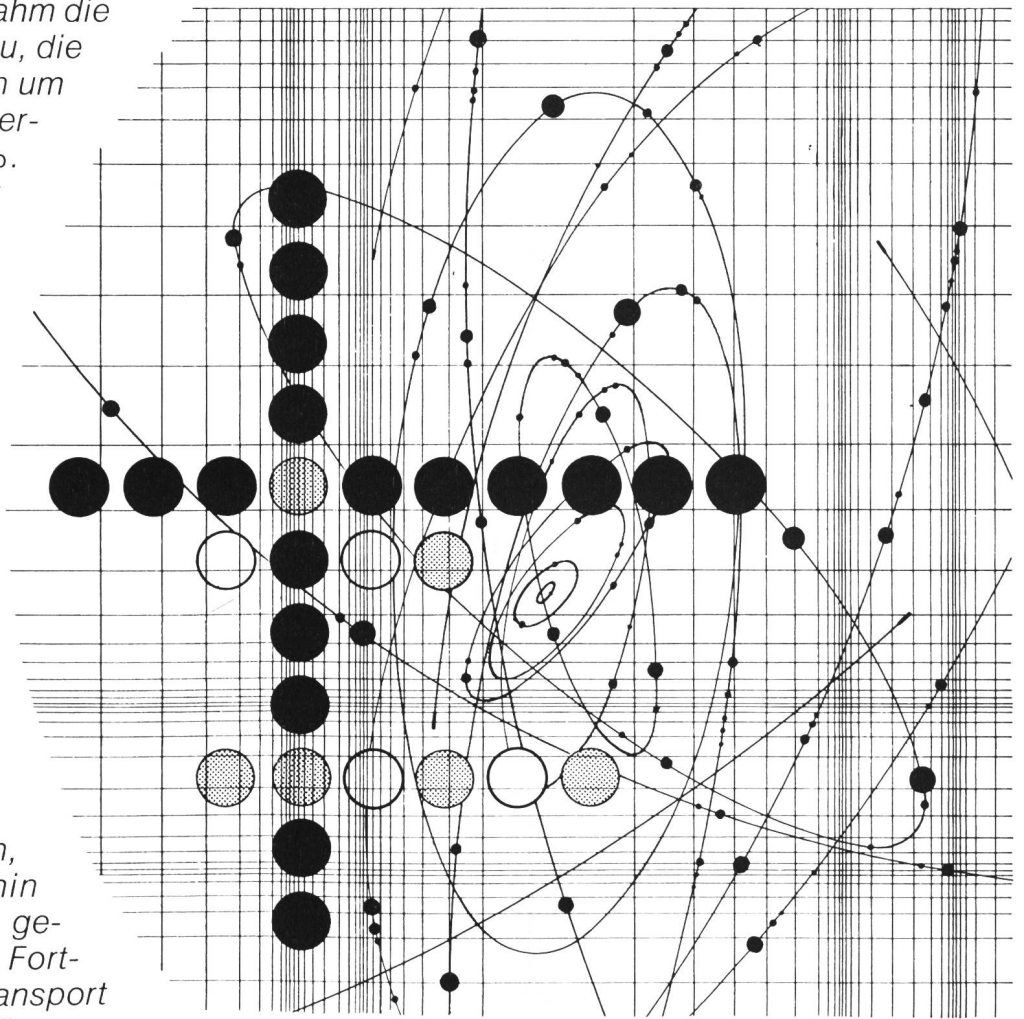
# Cossonay...

## für die Energie-Übertragung

Ein vollständiges Kabelprogramm für alle Bedürfnisse

Zwischen 1950 und 1965 nahm die Erdbevölkerung um 35% zu, die gesamte Energieproduktion um 100% und die Elektrizitätserzeugung sogar um 260%. Während der Anteil der Fossilenergie zu einer stetigen Verringerung neigt, wird derjenige der Elektrizität immer grösser. Die Entwicklung der Kernenergie, der Bau von neuen Wasserkraftwerken oder die Nutzung anderer Energiequellen werden diesen Trend noch verstärken.

Aus Gründen der Wirtschaftlichkeit und zur Erhöhung des Wirkungsgrades der Anlagen werden die Einheitsleistungen ihrer Komponenten (Generatoren, Transformatoren) weiterhin vergrößert. Gleichzeitig gestattet der technologische Fortschritt für den Energietransport immer ausgeklügeltere Lösungen.



**Die S.A. des Câbleries et Tréfileries de Cossonay sind dank ihrem steten Mitgehen an der Spitze der Evolution des Fachgebietes bestens in der Lage, für Auslegung, Montage und Inbetriebsetzung von Kabelanlagen jede erforderliche technische Unterstützung zu bieten.**



**S.A. DES CÂBLERIES ET  
TRÉFILERIES DE COSSONAY**

1305 COSSONAY-GARE VD/SUISSE  
T. 021/87 17 21 • TX. 24199 • TÉLÉGR. CÂBLERIES



Rohre allein machen noch lange keine Leitung!  
 Nur ausgereifte Bausysteme ermöglichen den Einsatz eines Rohrmaterials  
 in den verschiedensten Anwendungsbereichen, unter den verschiedensten  
 Beanspruchungen.  
 Das Rohrsystem «ETERNIT» löst sämtliche auftretenden Probleme  
 und garantiert höchste Sicherheit.



**S** system  
 sicherheit  
 service

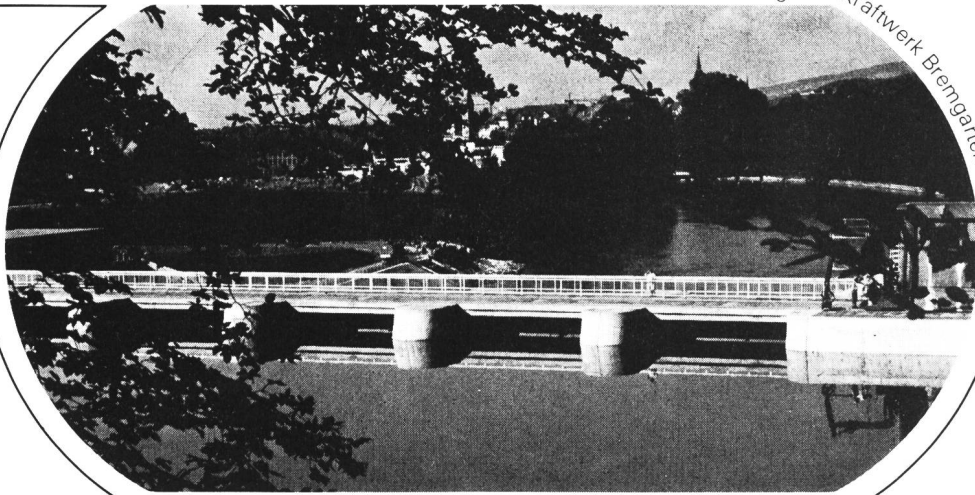
**Eternit®**

- 1 Schlagversuch an Rohren «ETERNIT» NW 90 cm, Fallhöhe 6,0 m, Fallgewicht 8,0 kg. 4–5 Schläge sind erforderlich, um die 46-mm-Wandung zu durchbrechen.
- 2 Laborversuch mit Rohren «ETERNIT» NW 160 cm, auf Sockeln gelagert, Scheitellast 20 t/m.
- 3 Feldversuch mit Rohren «ETERNIT» NW 160 cm, auf Sockeln gelagert, Überdeckung 85 cm, Scheitellast 85 Tonnen (21,5 t/m).
- 4 Tunnelleitung aus Rohren «ETERNIT». Rohre aus Asbestzement «ETERNIT» sind unempfindlich gegen jede Korrosion, die durch Elektrizität hervorgerufen wird.
- 5 Verlegung einer Rohrleitung «ETERNIT» im Grundwasser. Die Dichtigkeit der Rohre und Kupplungen verhindert sowohl das Austreten von Schmutzwasser als auch das Eindringen von Grundwasser.

Eternit AG, 8867 Niederurnen, Tel. 058-231111

Voll ins Landschaftsbild integriert: Kraftwerk Bremgarten-Zufikon

Vom neuen Wasserbau wird immer mehr verlangt: mehr Leistungsfähigkeit und mehr Landschaftsschutz.



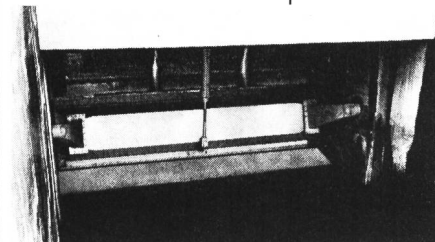
Die Reusstalebene wird saniert. Damit musste auch das veraltete Reuss-Kraftwerk Zufikon ersetzt werden. Grossen Wert legte das Aargauische Elektrizitäts-Werk auf möglichste Anpassung ans Landschaftsbild – und auf mehr Leistungsfähigkeit.

# Leistungsfähig, landschaftsfreundlich

Die Dimensionen der fünf Grundablass-Schützen waren vorgegeben: 8,8 m Breite, 1,7 m Höhe. Die Druckhöhe beträgt 11,6 m. Wir haben die Statik der Schützen und der Notverschlüsse aufgestellt, haben konstruiert – und (als federführende Firma der ARGE) ist das Werk mit vielen technisch interessanten Details entstanden.

Auch heute kann in der Schweiz Wasserkraft-Nutzung noch immer verbessert werden. Und wenn man der Land-

schaft mehr Sorgfalt entgegenbringen will, wird Wasserbau eben noch anspruchsvoller, noch subtiler.



Einer der fünf Wehrverschlüsse des Kraftwerks Bremgarten-Zufikon.

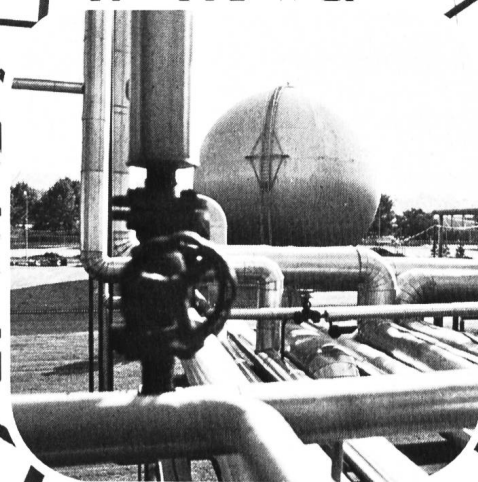
**G**rundablass-Schützen Bremgarten-Zufikon – eine Stahl-Konstruktion der

**ZSCHOKKE  
WARTMANN  
AG**

CH-5200 Brugg  
Telefon 056 42 00 25  
Stahlbau  
Kesselbau  
Apparatebau  
Maschinenbau

# **Wirtschaftliche Nutzung der Energie mit Apparaten und Systemen zum Zählen, Messen, Steuern, Regeln.**

**LANDIS & GYR**



## **Sicherheit im Tunnel... Betonstrassen**

Helle Betonstrassen erhöhen die Sicherheit in Tunnels und reduzieren die Beleuchtungskosten. Helligkeit, Sicherheit, Dauerhaftigkeit und Wirtschaftlichkeit mit Betonstrassen.

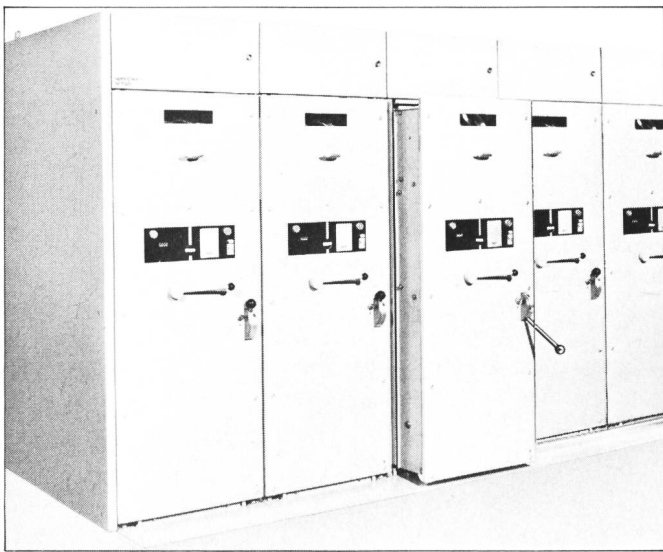
**BETONSTRASSEN AG**  
Forschung und Beratung im Strassenbau  
5103 Wildegg

Bareggtunnel N1 Bern-Zürich

# Mittelspannungsanlagen

von Concordia Sprecher

## kompakt - wirtschaftlich - leistungsfähig



### PE - die Kompakten

Die neuentwickelten, fabrikfertigen Mittelspannungsanlagen der Typenreihe PE für 12 und 24 kV, mit einer Kurzschlussfestigkeit bis 500 MVA, entsprechen den neusten Erkenntnissen im Anlagenbau. Trotz minimalsten Abmessungen der Zellenbausteine kann jede Schutzanforderung erfüllt werden. Dadurch erhöht sich die Vielfalt der Einsatzmöglichkeiten beträchtlich. Die kompakten und preisgünstigen PE-Zellen eignen sich besonders für Kraftwerkanlagen, Unterwerke, Transformatorstationen und Industrieanlagen.



### PA - die Leistungsfähigen

Mittelspannungsanlagen der Typenreihe PA haben sich in den letzten Jahren weltweit tausendfach bewährt. Die Zellen für 12, 24 und 36 kV mit einer Kurzschlussfestigkeit bis 1500 MVA, vermögen durch günstige Stufung von Abmessungen und technische Daten die Anforderungen des praktischen Einsatzes lückenlos zu decken. Der breite Anwendungsbereich erstreckt sich von Gross-Schaltanlagen in Kraft- und Unterwerken bis zur kleinsten Transformatorstation.

### Das Gemeinsame - die Wirtschaftlichkeit

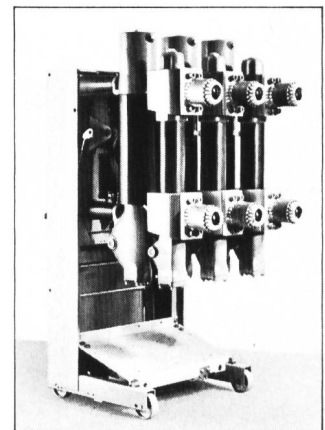
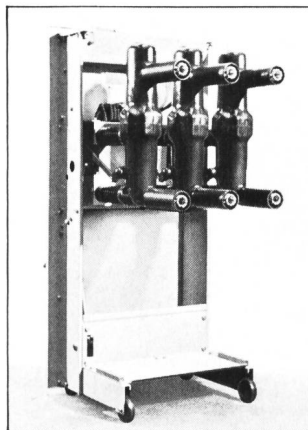
Die metallumkleidete Grundausführung kann den verschiedenartigsten Ansprüchen, durch Türvorbau, mit inneren Schottungswänden oder Aluminiumdach, angepasst werden. Alle Zellen sind nach IEC-Publikation 298 typen- und stückgeprüft.

Beide Konstruktionen zeichnen sich durch hohe Betriebssicherheit und Personenschutz aus.

Mit dem grossen Ölstrahlschalterprogramm HPtw 300/400 können alle Schaltprobleme gelöst werden. Ein umfangreiches Trennwagensystem erlaubt eine grosse Flexibilität an veränderte Betriebsverhältnisse.

### Typenübersicht:

- PE, PA : metallumkleidete Bauart
- PEC, PAC : metallgeschützte Bauart durch Türvorbau
- PACF : metallgeschützte Bauart für Freiluft durch aufgesetztes Aluminiumdach
- PED, PAD : metallgeschottete Bauart durch bewegliche Shutter
- PEDC, PADC : metallgeschützte und geschottete Bauart



Fabrikfertige Mittelspannungsanlagen von Concordia Sprecher sind kompakt, wirtschaftlich und leistungsfähig. Verlangen Sie unverbindlich ausführliche Informationen.

**concordia  
sprecher**

Concordia Sprecher  
Schaltgeräte GmbH  
Freiligrathstr. 25  
7000 Stuttgart 50  
Tel. 0711/50 08-1  
Telex 07 254 828 css d

# Die sichere Stromversorgung wird auch von korrosionssicheren Druckrohrleitungen beeinflusst. Und damit von uns.

Die gesicherte Versorgung unseres Landes mit elektrischer Energie: Ein Problemkomplex mit vielen Seiten. Korrosionsschutz Druckrohrleitungen sind eine davon. Dazu werden Anstrichsysteme benötigt, die verschiedene Forderungen erfüllen müssen.

Die INERTOL-Forschung hat auf diesem Gebiet wegweisende Fortschritte erzielt und ein Produkt entwickelt, das sich bereits in vielen Kraftwerk-Anlagen bewährt hat:

## INERTOL POXITAR.



Und das sind die spezifischen Vorteile von INERTOL POXITAR in Stichworten:

- Hervorragende Rostschutzwirkung.
- Ausgezeichnete Haftfestigkeit.
- Hohe Abriebfestigkeit.
- Resistenz gegen verschiedene Gewässer.
- Rationell in der Verarbeitung.
- Günstig im Preis.
- **Optimaler Korrosionsschutz mit langer Lebensdauer!**

INERTOL POXITAR – nicht zuletzt auch einer von vielen Beweisen dafür, dass die INERTOL AG mehr herstellt, als einfach «schwarze Farben». Nämlich Qualitätsprodukte, die den Anforderungen und Wünschen von Industrie und Technik entsprechen!

**POXITAR**

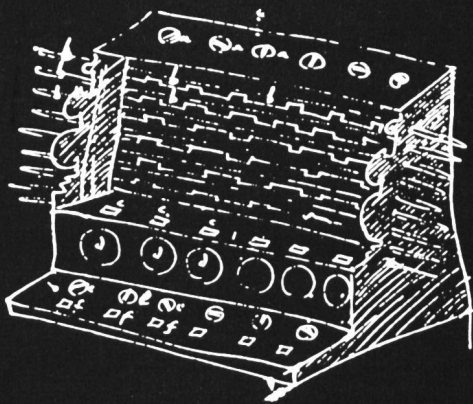
**INERTOL fragen –  
wenn es um Korrosionsschutz geht!**

## INERTOL AG

Bautenschutzchemie  
Produits anticorrosifs  
Hegmattenstrasse 15  
CH-8404 Winterthur  
Tel. 052/27 77 77



# Prozess- rechner



Das maschinelle Rechnen wurde bereits 1623 von Wilhelm Schickard versucht. Seine genial konstruierte Rechenmaschine erlaubte die Durchführung der vier Grundoperationen und besass speichernde Register.

# Was leistet ein Prozessrechner in der Wasserwirtschaft?

## Diese Probleme ...

Erleichterung der Betriebsführung und der Übersicht über den Betriebszustand der Anlage

Erhöhung der Betriebssicherheit, Verhütung von Störungen

Verbesserung der Wirtschaftlichkeit

## ... werden beispielsweise so gelöst:

Konzentrierte Darstellung und Aufzeichnung der wichtigen Daten durch Messwert- und Zustandsprotokolle ab Drucker- und Bildschirmgeräte, gesteuert vom Prozessrechner

Überwachung gefährlicher Tendenzen von Messwertänderungen, Grenzwertkontrolle mittels Störprotokoll und Serviceanweisung ab Drucker, gesteuert vom Prozessrechner

Automatische Steuerung und Regelung von Pumpen, Stellorganen, Wasserständen, Abflüssen, Bezugsoptionen usw. durch ständige direkte Regelung mittels Prozessrechner



Der Prozessrechner erbringt auch in der Wasserwirtschaft eine echte Leistung. Sie ist umso grösser, je besser das ganze Konzept auf die speziellen Bedürfnisse zugeschnitten ist. Dies ist erfahrungsgemäss ein entscheidender Punkt.

Unsere Ausrüstungen werden dieser Aufgabestellung voll und ganz gerecht. Ausserdem sind sie optimal aufeinander abgestimmt und vollständig, denn Sie erhalten von uns den zentralen Prozessrechner mitsamt der Software, die Peripheriegeräte, Übertragungssysteme, Interfaces.

Zögern Sie nicht, unsere unverbindliche Beratung in Anspruch zu nehmen.

Wasser-  
versorgungen

Kraftwerke  
Hydrographie

Abwasser-  
reinigungs-  
anlagen



Franz Rittmeyer AG  
CH-6300 Zug 2  
Schweiz

Apparatebau,  
Mess-, Steuer- und Regelungsanlagen  
für die Wasserwirtschaft

Telefon 042 33 1991  
Telegramm Rittmeyer Zug  
Telex 78 831 rittm ch

# rittmeier