

# Technisches Museum im alten Limmatkraftwerk Kappelerhof, Baden

Autor(en): [s.n.]

Objektyp: **Article**

Zeitschrift: **Wasser Energie Luft = Eau énergie air = Acqua energia aria**

Band (Jahr): **69 (1977)**

Heft 11-12

PDF erstellt am: **09.08.2024**

Persistenter Link: <https://doi.org/10.5169/seals-941514>

## **Nutzungsbedingungen**

Die ETH-Bibliothek ist Anbieterin der digitalisierten Zeitschriften. Sie besitzt keine Urheberrechte an den Inhalten der Zeitschriften. Die Rechte liegen in der Regel bei den Herausgebern.

Die auf der Plattform e-periodica veröffentlichten Dokumente stehen für nicht-kommerzielle Zwecke in Lehre und Forschung sowie für die private Nutzung frei zur Verfügung. Einzelne Dateien oder Ausdrucke aus diesem Angebot können zusammen mit diesen Nutzungsbedingungen und den korrekten Herkunftsbezeichnungen weitergegeben werden.

Das Veröffentlichen von Bildern in Print- und Online-Publikationen ist nur mit vorheriger Genehmigung der Rechteinhaber erlaubt. Die systematische Speicherung von Teilen des elektronischen Angebots auf anderen Servern bedarf ebenfalls des schriftlichen Einverständnisses der Rechteinhaber.

## **Haftungsausschluss**

Alle Angaben erfolgen ohne Gewähr für Vollständigkeit oder Richtigkeit. Es wird keine Haftung übernommen für Schäden durch die Verwendung von Informationen aus diesem Online-Angebot oder durch das Fehlen von Informationen. Dies gilt auch für Inhalte Dritter, die über dieses Angebot zugänglich sind.

# Technisches Museum im alten Limmatkraftwerk Kappelerhof, Baden

Kürzlich konnte im Gebäude des am 15. März 1976 stillgelegten Limmatkraftwerkes Kappelerhof ein kleines technisches Museum eingeweiht werden. Von den vier Maschinengruppen, die durch eine Rohrturbine in einem neuen Kraftwerk ersetzt worden sind, konnte eine Einheit vollständig erhalten bleiben. Turbineneinlauf und Turbinenkammer wurden durch Mauern abgeschlossen und trockengelegt. Durch eine schmale Treppe zugänglich, kann die Francis-Turbine von Escher-Wyss, Baujahr 1918, in ihrer ursprünglichen Lage besichtigt werden. In einem abgetrennten Teil des Maschinensaales des 1892 dem Betrieb übergebenen Werkes Kappelerhof steht ein Generator von Brown, Boveri & Cie., Baujahr 1925. Das Winkelgetriebe und das holzverzahnte Kammrad von Escher-Wyss, Baujahr 1918, wurden teilweise freigelegt.

Die von verschiedenen Seiten beigesteuerten Apparaturen illustrieren die Anfänge der Elektrizitätstechnik: Druckluftschalter, Oelschalter, Wandler, Trenner, Sicherungen, Installationsmaterialien, Telefone, Alarmgeräte, Zähler, Theodolite und Nivellierinstrumente usw.

Diese kleine, übersichtlich angeordnete und sorgfältig präsentierte technische Sammlung ist vor allem der Initiative und dem Einsatz des technischen Direktors der Städtischen Werke Badens, Josef Stalder, zu verdanken. Es ist zu hoffen, dass dieser Anfang zu einem grösseren und umfassenderen Technischen Museum der Stadt Baden ausgebaut wird, einer Stadt, die mit BBC, NOK, Motor-Columbus mit der Elektrizitätswirtschaft eng verbunden ist. GW

Das Technische Museum ist am Mittwoch und Sonntag von 14.00 bis 17.00 Uhr geöffnet. Schulen und Gesellschaften können über Telefon 056/22 61 05 (Kraftwerk Kappelerhof) oder schriftlich bei den Städtischen Werken Baden, 5401 Baden, einen Besuch auch ausserhalb der Öffnungszeiten vereinbaren.

Bild 1. Schnitt durch das alte Wasserkraftwerk Kappelerhof an der Limmat. Eine von vier stillgelegten Einheiten konnte vollständig erhalten bleiben.

1 Oberwasserkanal, 2 Rechen, 3 Rechenbrücke, 4 Einlaufschütze, 5 Turbinenkammer, 6 Francis-Turbine (Escher Wyss, Baujahr 1918), 7 Saugkrümmer, 8 Unterwasserkanal, 9 Führungslager und Wellendurchführung, 10 Winkelgetriebe (Escher Wyss, Baujahr 1918), 11 Holzverzahntes Kammrad, 12 Kegelrad aus Gusseisen, 13 Generator BBC 400 kVA, 4000 V, 50 Hz (Baujahr 1925), 14 Erregermaschine.

Bild 2. In der trockengelegten Turbinenkammer kann die Francis-Turbine von Escher Wyss, Baujahr 1918, in ihrer ursprünglichen Lage besichtigt werden. Mit der Welle, links im Bild, wurden die Leitschaufeln verstell.

Bild 3. Die vier Generatoren des Limmatkraftwerkes Kappelerhof vor der Stilllegung. Eine Einheit konnte vollständig erhalten bleiben.

Bild 4. Technisches Museum Kappelerhof bei Baden. Im Vordergrund das abgedeckte, holzverzahnte Kammrad (Escher Wyss, Baujahr 1918). Ein Winkelgetriebe überträgt die Kraft zum Generator (BBC, Baujahr 1925) im Hintergrund.

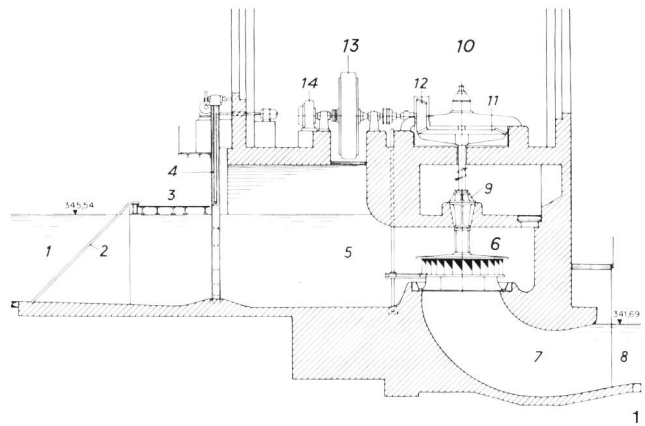
Figure 1. Coupe à travers l'usine hydro-électrique de Kappelerhof sur la Limmat. Des quatre groupes de machines mises hors service une unité complète a pu être conservée.

1 Canal d'aménée, 2 Grille, 3 Pont de service, 4 Vanne batardeau, 5 Chambre d'eau de la turbine, 6 Turbine Francis d'Escher Wyss (1918), 7 Coude d'aspiration, 8 Canal de fuite, 9 Palier guide et Traversée d'arbre, 10 Engrenage conique d'Escher Wyss (1918), 11 Roue conique à dents de bois, 12 Pignon conique de fonte, 13 Alternateur BBC, 400 kVA, 4000 V, 50 Hz (1925), 14 Excitatrice.

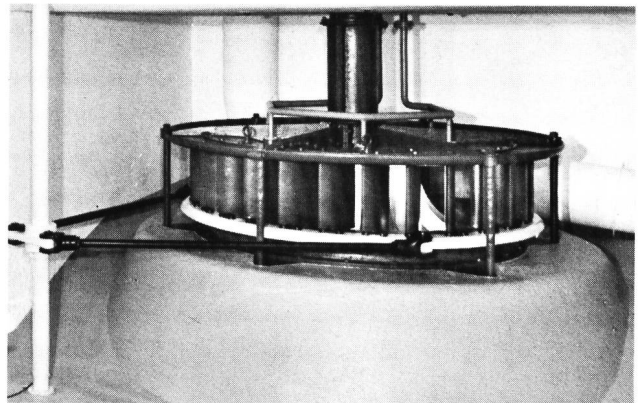
Figure 2. Turbine Francis d'Escher Wyss (1918). A gauche le palier guide et la traversée d'arbre.

Figure 3. La salle des machines de l'aménagement Kappelerhof avant la mise hors service.

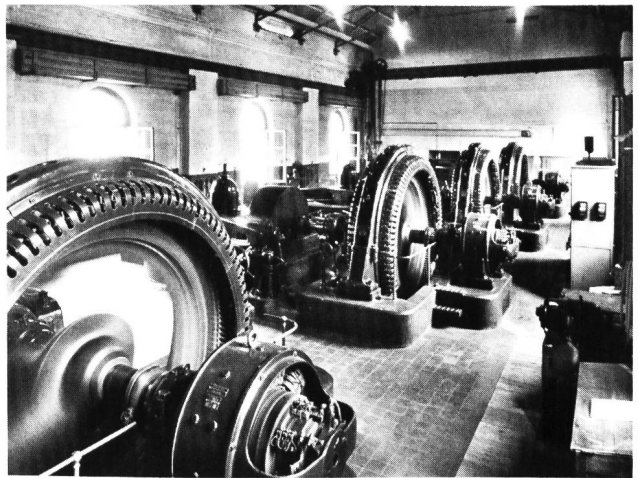
Figure 4. Musée technique de Kappelerhof, Baden. Roue conique à dents de bois et alternateur BBC, 400 kVA, 4000 V, 50 Hz (1925).



1



2



3



4