

Zeitschrift: Wasser Energie Luft = Eau énergie air = Acqua energia aria
Herausgeber: Schweizerischer Wasserwirtschaftsverband
Band: 70 (1978)
Heft: 6-7

Werbung

Nutzungsbedingungen

Die ETH-Bibliothek ist die Anbieterin der digitalisierten Zeitschriften. Sie besitzt keine Urheberrechte an den Zeitschriften und ist nicht verantwortlich für deren Inhalte. Die Rechte liegen in der Regel bei den Herausgebern beziehungsweise den externen Rechteinhabern. [Siehe Rechtliche Hinweise.](#)

Conditions d'utilisation

L'ETH Library est le fournisseur des revues numérisées. Elle ne détient aucun droit d'auteur sur les revues et n'est pas responsable de leur contenu. En règle générale, les droits sont détenus par les éditeurs ou les détenteurs de droits externes. [Voir Informations légales.](#)

Terms of use

The ETH Library is the provider of the digitised journals. It does not own any copyrights to the journals and is not responsible for their content. The rights usually lie with the publishers or the external rights holders. [See Legal notice.](#)

Download PDF: 25.12.2024

ETH-Bibliothek Zürich, E-Periodica, <https://www.e-periodica.ch>

Fischers Fritz fischt wieder frische Fische...

...dank **früwa**



Biologische Abwasser- reinigungsanlagen

System PUTOX

Oel-Feinabscheider

Emulsions-Spaltanlagen

Industrie-Abwasser- reinigungsanlagen

System ENVIRO

Abwasser-Faulräume

Benzinabscheider

Tauchwand- sammler

Pumpenschächte

System FLYGT

Alle Anlagen entsprechen den Vorschriften
und bieten Gewähr für einwandfreie Funktion.



Früwa AG, 8304 Wallisellen
Kirchstrasse 2, Tel. 01-830 42 62

früwa

für frisches Wasser

Bitte dokumentieren Sie mich über:

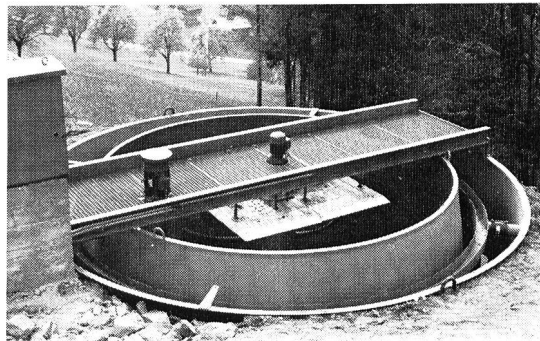
Name:

Firma:

Adresse:

AECHERLI

Kompaktkläranlagen von 10-2000 EGW



die rationelle und sichere Lösung des Abwasserproblems von kleinen Gemeinden bis 2000 EGW, Siedlungen, Hotels, Campingplätzen, Feriensiedlungen, Raststätten, Industriebetrieben.

Ausführung in Stahl mit hoher Festigkeit. Plastifiziert. Verstellbare Oberflächenbelüftung mit Turbine. Zerkleinerungsmaschine beim Einlauf in die Anlage. Automatische elektrische Steuerungsanlage auch für schwierige Betriebsverhältnisse.

Vollständiges Fabrikations- und Lieferprogramm von: Abwasserpumpen. Schlammumpen, Kolbenpumpen, Normwasserpumpen, Schlammrührwerken.

AECHERLI
Tel. 062/81 22 22

AECHERLI AG
Maschinenfabrik
6260 Reiden LU

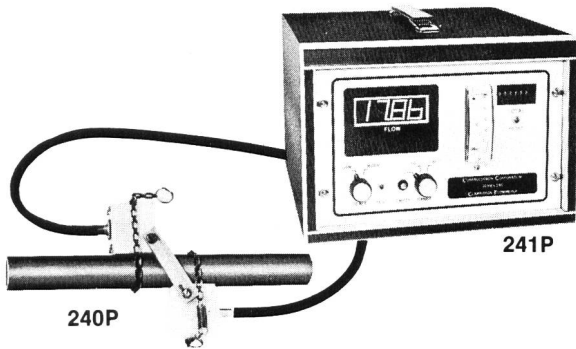


Schweiz. Vereinigung für Gewässerschutz und Lufthygiene
Aktion Saubere Schweiz

Haltet die Schweiz sauber

DURCHFLUSSMESSER

MESSEN - REGELN - SUMMIEREN DER DURCHFLUSSMENGEN

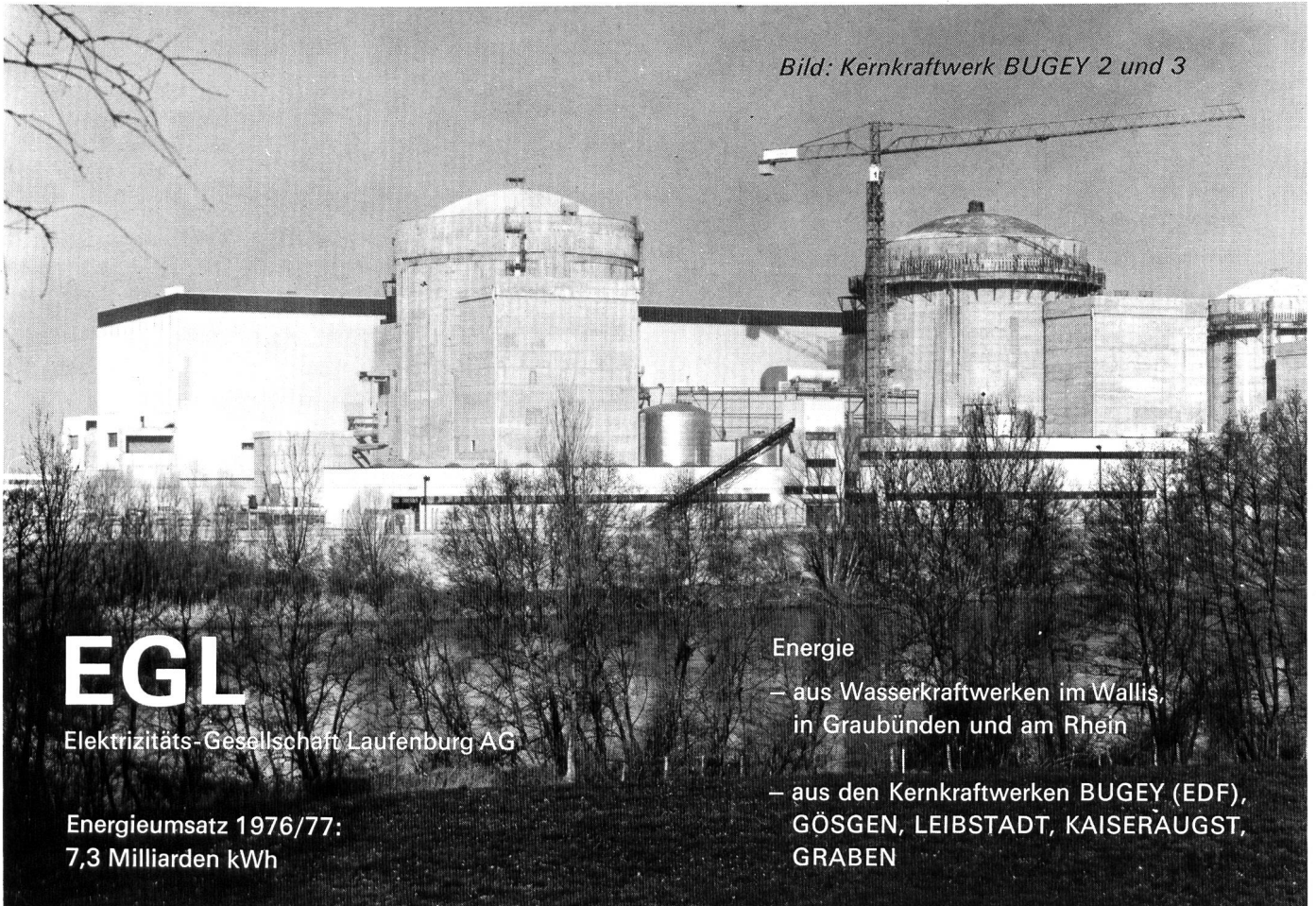


von Flüssigkeiten
berührungslos mit Ultraschall
durch die Rohrwandung

Vorteile:

- keine Flansche und Gewinde erforderlich
- kein Kontakt mit dem Messmedium
- keine Beeinflussung der Strömung
- kein Druckabfall
- keine beweglichen Teile
- für Strömungsgeschwindigkeiten von 0,015 m/min bis 540 m/min
- keine Beeinflussung durch Vibration und Strömungsgeräusche
- keine Korrosion möglich
- geringste Wartungskosten

Bild: Kernkraftwerk BUGEY 2 und 3



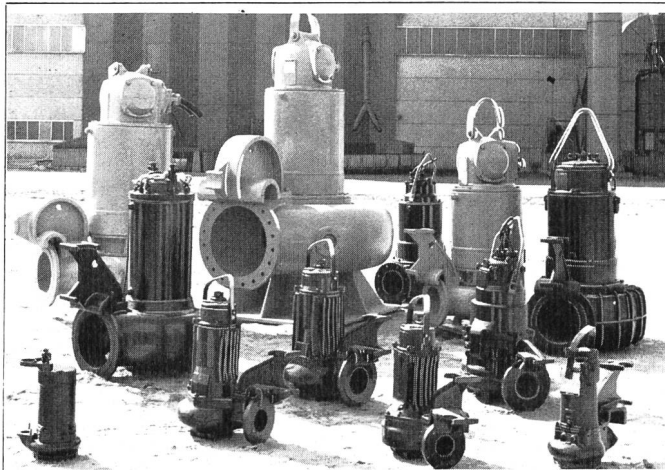
EGL

Elektrizitäts-Gesellschaft Laufenburg AG

Energieumsatz 1976/77:
7,3 Milliarden kWh

Energie

- aus Wasserkraftwerken im Wallis,
in Graubünden und am Rhein
- aus den Kernkraftwerken BUGEY (EDF),
GÖSGEN, LEIBSTADT, KAISERAUGST,
GRABEN



FLYGT

**Abwasser-Tauchpumpen
Pompes submersibles
pour eaux fécales
et chargées**

Dies ist die Reihe der Abwasser-Tauchpumpen mit Förderleistungen von 120 bis 72 000 l/min.
Voici la gamme des pompes pour eaux fécales et chargées, avec débits de 120 à 72 000 l/min.

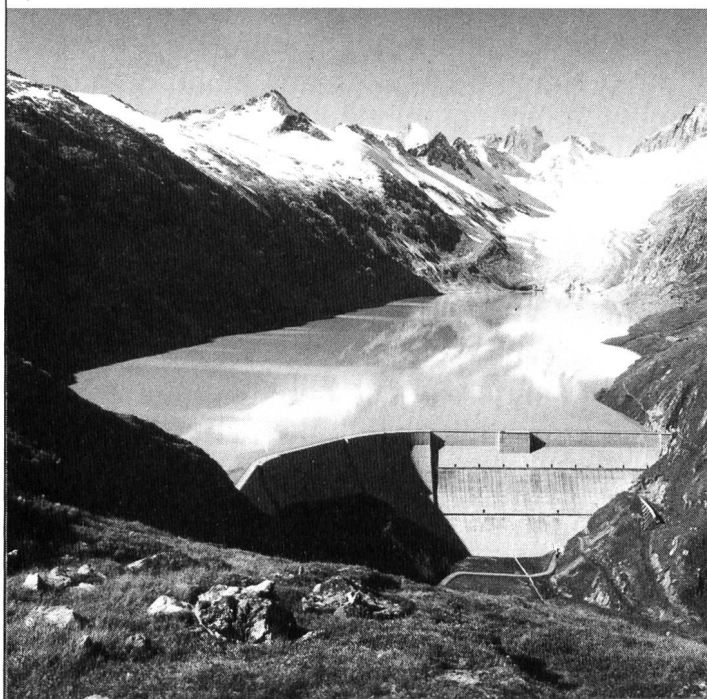
Daneben haben wir eine ebenso grosse Auswahl an Schlamm- und Baugrubenpumpen.
Outre cela, nous avons une gamme de pompes pour eaux boueuses et pour chantiers.

HEUSSER

TAUCHPUMPEN CHAM ZG 042/36 32 22-24

ATELIERS
à Cham ZG
et Lucens VD

Umwälzwerk Oberaar-Grimsel



Staumauer Oberaar

300 MW (vorbereitet für 600 MW)

Zwischen den beiden Stauseen Oberaar (60,5 Mio m³) und Grimsel (101,7 Mio m³) erstellt die KWO in den Jahren 1973 bis 1979 zur Ergänzung und zur wirtschaftlichen Nutzung von Kernkraftwerken eine Pumpspeichieranlage mit einer installierten Turbinenleistung von 484 000 PS und einer Pumpennennleistung von 452 000 PS.

Kraftwerke Oberhasli AG

3862 Innertkirchen



WEIGEL-Kompensatoren

für alle Industriezweige, aus Fluß- und Edelstahl, in verschiedensten Ausführungen, als **Axial-Dehnungs-**ausgleicher und **Gelenk-**Kompensatoren

WEIGEL & CO. 5904 EISERFELD

Rohrleitungs- und Apparatebau

Postfach 67 · Telefon: Siegen (0271) 383911 · Fernschreiber: 0872791

Generalvertretung für die ganze Schweiz:

WASPEBA AG, 4051 Basel

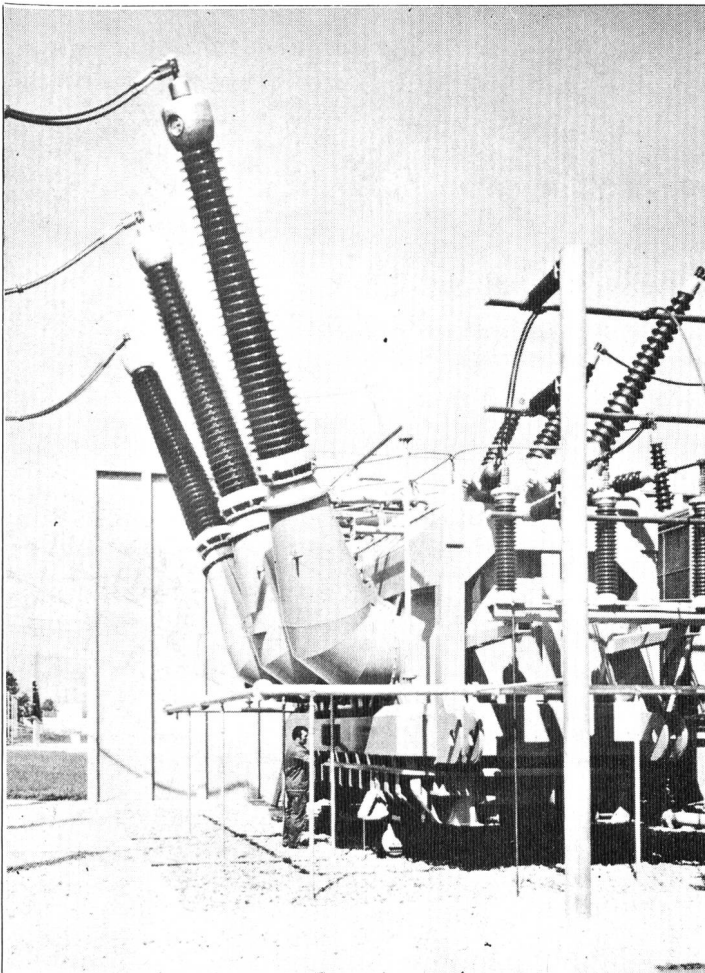
Eisen und Metalle (Abt. KK)

Mostackerstrasse 16

Telefon 061/25 92 77, Telex 63 401 waba ch.



GEGR.
1938



Die Bernischen Kraftwerke, ein bedeutendes Versorgungsunternehmen

Im Kanton Bern und in angrenzenden Gebieten
versorgen die BKW direkt und indirekt

eine Million Strombezügler

sowie die in ihrem Lebensraum tätigen Industrie-,
Gewerbe-, Landwirtschafts- und privaten
Verkehrsbetriebe



Bernische Kraftwerke AG

**Keimfreies
Wasser
durch
KATADYN**

Trinkwasserentkeimung
mit
KATADYN Feinfiltration

MULTUS Ultraviolett-
Bestrahlung
für

Wasserversorgungen:

Ferien- und Berghäuser,
Einfamilienhäuser, Hotels,
Restaurants, Baukantinen,
Zivilschutzanlagen, Gewerbe,
Industrie, Gemeinden

Lebensmittelindustrie:

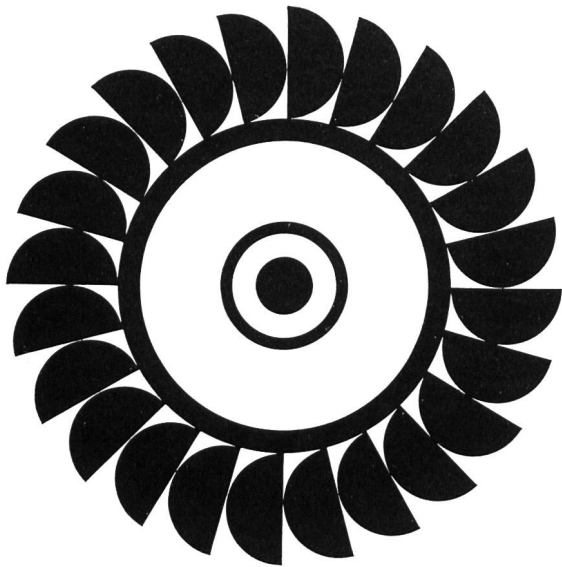
Limonadenherstellung
Mineralquellen
Brauereien
Molkereien, Käsereien
Konservenfabriken
Eisfabriken

sicher ● sauber ● einfach



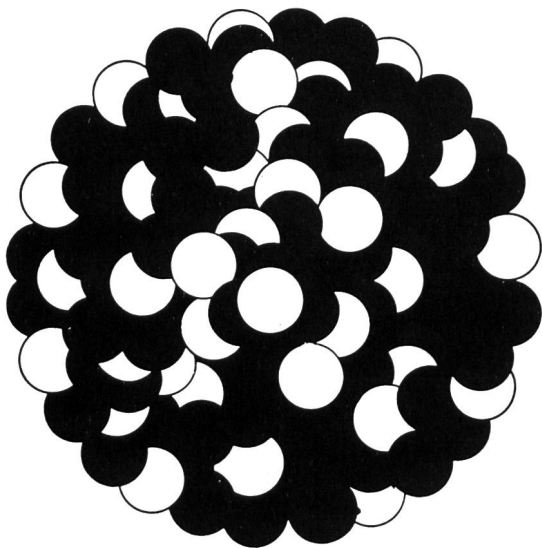
KATADYN PRODUKTE AG
Industriestrasse 27
CH-8304 Wallisellen
Telefon (01) 830 36 77

Die Zukunft



Pelton-Turbinenrad

gehört den Wasserkraftwerken
und den Kernkraftwerken.



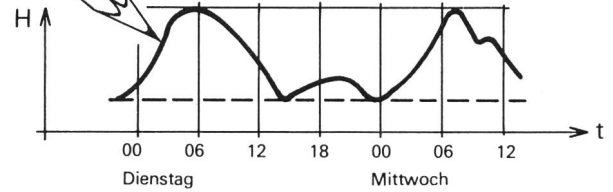
Uran-Atomkern

Durch unsere Beteiligung
an beiden Produktionsarten
können wir Sie auch in Zukunft
genügend, sicher und preiswert
mit Strom versorgen.

Strom für alle –
CKW

Centralschweizerische Kraftwerke Luzern

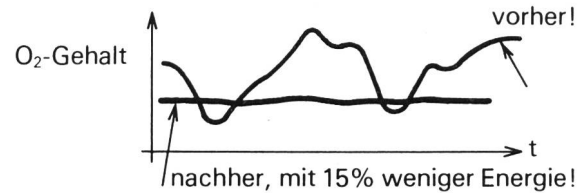
Geben Sie die Niveau-Sollwerte
Ihres Reservoirs vor!



Wir liefern Ihnen die Mittel dazu und die Aus-
rüstung mit der die Werte eingehalten werden!

- kontinuierlich
- wirtschaftlich
- betriebssicher
- einfach

Beachten Sie den O₂-Eintrag ins Belüftungs-
becken der Kläranlage



indumation

Tel. 064 / 24 39 44

Bahnhofstrasse 96
CH-5001 Aarau/Schweiz
Telex 68 366 vgin d ch

Trummer

Für Förderflüssigkeiten aller Art.
Geschlossenes Förderrohr.
Kein Verkleissarm.
Verschleissarm.
Verlangen Sie Prospekte!

**Schneckenrohr
Pumpe**

Maschinenfabrik
Trummer + Co.
CH-3714 Frutigen
033/71 24 24

Die sichere Stromversorgung wird auch von korrosionssicheren Druckrohrleitungen beeinflusst. Und damit von uns.

Die gesicherte Versorgung unseres Landes mit elektrischer Energie: Ein Problemkomplex mit vielen Seiten. Korrosionsgeschützte Druckrohrleitungen sind eine davon. Dazu werden Anstrichsysteme benötigt, die verschiedene Forderungen erfüllen müssen.

Die INERTOL-Forschung hat auf diesem Gebiet wegweisende Fortschritte erzielt und ein Produkt entwickelt, das sich bereits in vielen Kraftwerk-Anlagen bewährt hat:

INERTOL POXITAR.



Und das sind die spezifischen Vorteile von INERTOL POXITAR in Stichworten:

- Hervorragende Rostschutzwirkung.
- Ausgezeichnete Haftfestigkeit.
- Hohe Abriebfestigkeit.
- Resistenz gegen verschiedene Gewässer.
- Rationell in der Verarbeitung.
- Günstig im Preis.
- **Optimaler Korrosionsschutz mit langer Lebensdauer!**

INERTOL POXITAR – nicht zuletzt auch einer von vielen Beweisen dafür, dass die INERTOL AG mehr herstellt, als einfach «schwarze Farben». Nämlich Qualitätsprodukte, die den Anforderungen und Wünschen von Industrie und Technik entsprechen!

POXITAR

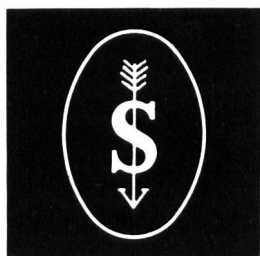
**INERTOL fragen –
wenn es um Korrosionsschutz geht!**

INERTOL AG

Bautenschutzchemie
Produits anticorrosifs
Hegmattenstrasse 15
CH-8404 Winterthur
Tel. 052/27 77 77

**Als Spezialist für
Schwerchemikalien und
anorganische Produkte
ist die zuverlässige
Schweizerische
Sodafabrik der Partner,
dem Sie Ihr Vertrauen
schenken dürfen.**

Rufen Sie doch einmal
Telefonnummer 01-211 03 30 an.
Unsere Fachleute beweisen Ihnen
gerne, dass wir die richtige Verbin-
dung zu Ihrem Unternehmen sind.



SCHWEIZERISCHE
SODAFABRIK
LA SOUDIÈRE SUISSE

Bärengasse 29, 8022 Zürich, Telex 52 513

Un programme quasi complet de robinetterie industrielle?



Chez NUSSBAUM nous l'avons! Robinetterie de réglage pour la pression, le passage et le niveau • robinets d'arrêt, de retenue et d'étranglement • système de disjonction pour l'eau potable • robinets à bille • soupapes de sécurité • vannes à glissière, vannes pour liquides épais, vannes à trois et a quatre voies.



**NUSSBAUM
CAVO**

Les clapets CAVO sont des organes d'arrêt fiables, ne nécessitant aucun entretien, pour les conduites de gaz et de liquides, dans l'industrie et la construction navale.

Pour tous vos problèmes de robinetterie, consultez NUSSBAUM!

NUSSBAUM

R. Nussbaum SA
Fonderie et robinetterie

4600 Olten I
Martin-Disteli-Strasse 26
Téléphone 062/21 33 33

8045 Zurich
Eichstrasse 23
Téléphone 01/35 33 93

4005 Bâle
Hammerstrasse 174
Téléphone 061/32 96 06

1000 Lausanne 7
12, chemin des Avelines
Téléphone 021/36 61 47

Coupon

A adresser à:
R. NUSSBAUM SA, Robinetterie
Martin-Disteli-Strasse 26, 4600 Olten

- Veuillez nous remettre votre documentation sur la robinetterie **CAVO**
- Nous désirons recevoir la visite de votre représentant sans engagement de notre part

B78

WEL

Maison: _____

Adresse: _____

Personne compétente: _____

Date: _____

Signature: _____



**Gutes Projektmanagement
ist der Schlüssel zu erfolgreicher
Projektplanung – Projektvorbereitung – Projektausführung**



Entsorgungsanlagen

Kanalisation
Abwasserreinigungs-
anlagen
Neutralisationsanlagen

Kehrichtdeponien
Kehrichtverwertungs-
anlagen
Sondermülldeponien



Wasserversorgung

Quellfassungen
Grundwasserfassungen
Pumpwerke

Reservoir
Verteilnetze
Wasseraufbereitung

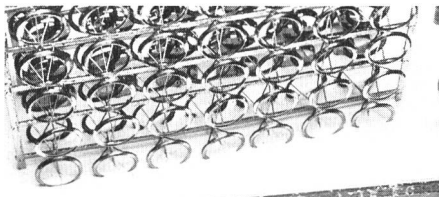
MOTOR COLUMBUS

An alle, die Metalle reinigen oder entfetten

Wacker liefert mehr als nur chlorierte Lösemittel

Als Erfinder des Verfahrens zur Herstellung von Tri- und Perchloräthylen hat Wacker auch jahrzehntelang selber Anlagen für die Metallreinigung gebaut. Dadurch konnten die Lösemittel praxisnah marktfähig gemacht und weltweit eingeführt werden.

Wacker kennt also die Materie. Kennt die Wünsche der Kunden. Kennt die heutigen Anforderungen.



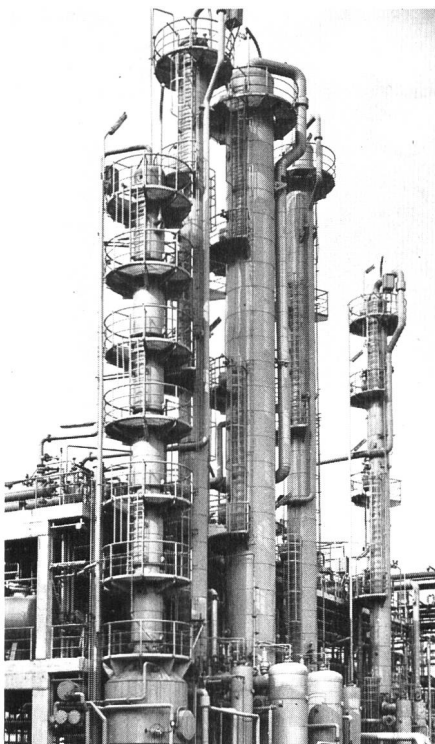
Reinigen verchromter Teile
in Wacker WT-Emulsion

Für jeden Einsatzzweck das richtige Produkt

- 1) **Wacker 3 x 1** zum Kalt- und Heißentfetten von Metallen und Metall-Kunststoffkombinationen
- 2) **Wacker Tri** und **Wacker Per** zum Entfetten von Halb- und Fertigteilen aus Metall
- 3) **Wacker Tri L** zum Entfetten von Leichtmetallen
- 4) **Wacker-Tri-Stammlösung WT** zum Entfetten und zur Reinigung von kleineren Gütern der Massenfertigung
- 5) **Wacker Tri** und **Wacker Per** in Verbindung mit Wacker-Netzmitteln zur fleckenlosen Trocknung wasser-nasser Teile.

Ihre Helfer: Unser Technischer Service

Wer am längsten den Markt kennt, hat auch die meisten Probleme gelöst. Nutzen Sie die jahrzehntelange Erfahrung von Wacker. Den kostenlosen Technischen Service und das Know-how. Fragen Sie Ihren Lösemittel-lieferanten.

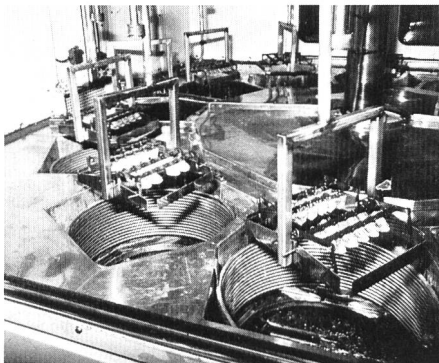


Im Werk Burghausen

WACKER

Ihr Partner mit Erfahrung

Wacker-Chemie (Schweiz) AG
Sonnhalde 15 · CH-4410 Liestal
Tel. 061/911031 · Telex 64496




Rundautomat in der optischen Industrie



Moderne Versandeinrichtungen
garantieren schnelle Belieferung



Probenuntersuchung mit Gaschromatograf

Coupon 

- Senden Sie mir kostenlos den „Leitfaden für Wacker Chlorkohlenwasserstoffe“
- Informieren Sie mich über den Wacker-Dreistufen-Test zur Lösemittelanalyse

Firma _____

z. Hd. von _____

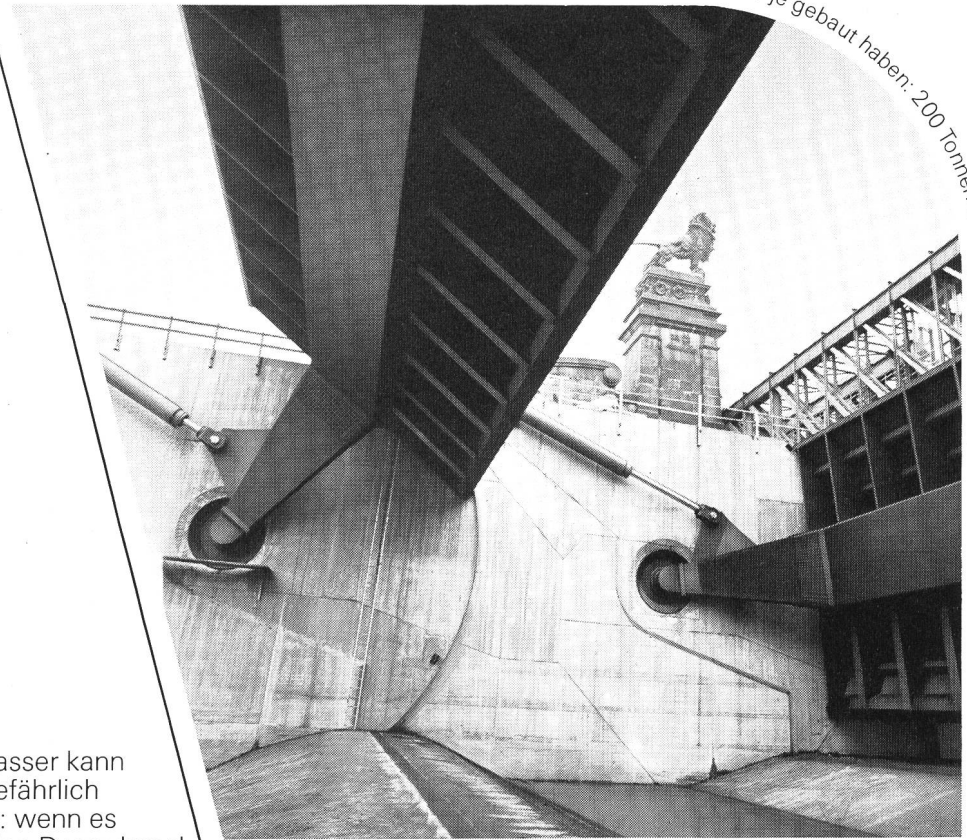
Anschrift _____

L 476

Die grössten Schützen, die wir je gebaut haben: 200 Tonnen Stahl gegen Hochwasser.

Die grössten
Schützen für Wien:
Segmentschützen
am neuen
Wehr Nussdorf

Hochwasser kann
Wien gefährlich
werden: wenn es
durch den Donaukanal



Schützen Wien!

ungehindert in die Stadt schießt. Drum stand bei Nussdorf draussen ein altes Nadelwehr. Es drängte, im Notfall, die Wassermassen ins breite Bett der Donau zurück. Nach 70 Jahren hat es ausgedient.

Der Magistrat der Stadt beschloss, ein neues Wehr zu bauen. Wir durften die modernen Segmentschützen dazu konstruieren: je ein Regulier- und ein Revisionsorgan. Es wurden die grössten Schützen, die wir je gebaut

haben: von 30 m lichter Weite, von 11,2 m lichter Höhe und von je 200 Tonnen Stahlgewicht.

Für Wien ist eben nichts zu viel!

Segmentschützen Wehr Nussdorf – eine Stahl-Konstruktion der

**ZSCHOKKE
WARTMANN
AG**

CH-5200 Brugg
Telefon 056 42 00 25
Stahlbau
Wasserbau
Kesselbau
Apparatebau
Maschinenbau



Gute Bodenhaltung . . . Betonstrassen

Sicherheit und Fahrkomfort auch in Kurven. Helligkeit,
Sicherheit, Dauerhaftigkeit und Wirtschaftlichkeit
mit Betonstrassen.

BETONSTRASSEN AG
Forschung und Beratung im Strassenbau
5103 Wildegg

Autobahn N 6 Bern–Thun–Spiez

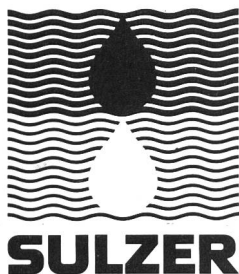
Sulzer-Mehrschichtenfilter mehr als 10 Jahre Erfahrung

Wasser- und Abwassertechnik

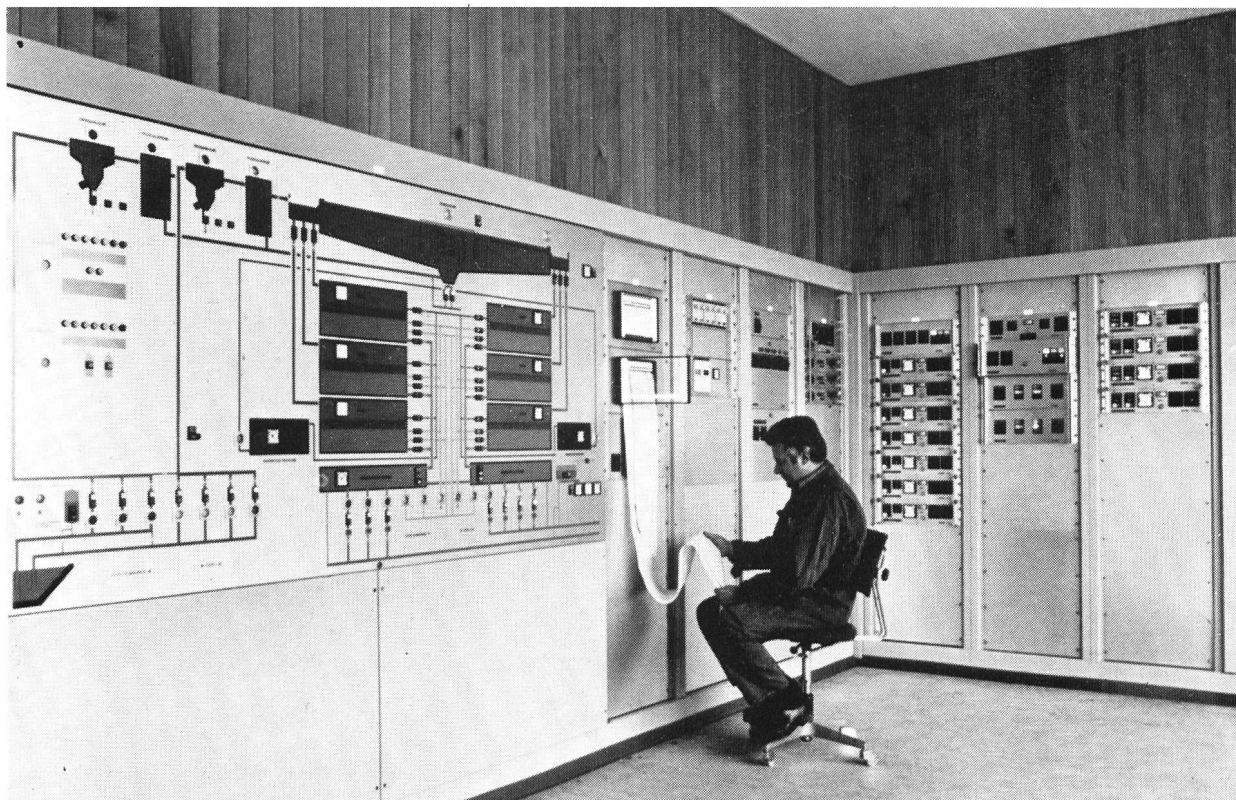
Sulzer — Ihr Partner bei Planung und Bau von kompletten Anlagen und Anlagenteilen

- für die Aufbereitung von Quell-, Grund- und Oberflächenwasser zu Trink- und Brauchwasser für die Siedlungs- und Industrierwasserwirtschaft
- für die Reinigung industrieller Abwässer zur Kreislaufführung, Wertstoffrückgewinnung oder zur Ableitung in kommunale Kläranlagen oder öffentliche Gewässer
- für die weitergehende Reinigung kommunaler Abwässer (advanced Treatment)

Wir bieten Erfahrung, Wirtschaftlichkeit, Garantie



Gebrüder Sulzer Aktiengesellschaft, CH - 8401 Winterthur
Gebrüder Sulzer GmbH, D - 6308 Butzbach
Escher Wyss (France), SA, Cédex 59, F - 75300 Paris-Brune



Kommandoraum mit «Sulzer-System-Steuerung 19», computerüberwacht, für die Aufbereitung von Rhonewasser zu Industrierwasser für das Werk Monthey der Ciba-Geigy AG.