

Objektyp: **Advertising**

Zeitschrift: **Wasser Energie Luft = Eau énergie air = Acqua energia aria**

Band (Jahr): **74 (1982)**

Heft 3

PDF erstellt am: **13.09.2024**

Nutzungsbedingungen

Die ETH-Bibliothek ist Anbieterin der digitalisierten Zeitschriften. Sie besitzt keine Urheberrechte an den Inhalten der Zeitschriften. Die Rechte liegen in der Regel bei den Herausgebern. Die auf der Plattform e-periodica veröffentlichten Dokumente stehen für nicht-kommerzielle Zwecke in Lehre und Forschung sowie für die private Nutzung frei zur Verfügung. Einzelne Dateien oder Ausdrucke aus diesem Angebot können zusammen mit diesen Nutzungsbedingungen und den korrekten Herkunftsbezeichnungen weitergegeben werden. Das Veröffentlichen von Bildern in Print- und Online-Publikationen ist nur mit vorheriger Genehmigung der Rechteinhaber erlaubt. Die systematische Speicherung von Teilen des elektronischen Angebots auf anderen Servern bedarf ebenfalls des schriftlichen Einverständnisses der Rechteinhaber.

Haftungsausschluss

Alle Angaben erfolgen ohne Gewähr für Vollständigkeit oder Richtigkeit. Es wird keine Haftung übernommen für Schäden durch die Verwendung von Informationen aus diesem Online-Angebot oder durch das Fehlen von Informationen. Dies gilt auch für Inhalte Dritter, die über dieses Angebot zugänglich sind.

Sichere Stromversorgung

Die Nordostschweizerischen Kraftwerke, das Elektrizitätsunternehmen von neun Kantonen, gewährleisten seit über einem halben Jahrhundert Versorgungssicherheit. Sie decken mehr als ein Viertel des Landesbedarfs an Elektrizität, davon mehr als die Hälfte aus Kernenergie.

Strom aus einheimischer Wasserkraft und aus umweltfreundlicher Kernenergie ist ein sauberer Energieträger. Strom ist zudem längst zur selbstverständlichen Knopfdruckenergie geworden.

Alles spricht dafür, dass wir in den näch-

sten Jahren zusätzlich Strom brauchen, um von der einseitigen und auslandabhängigen Energieversorgung unseres Landes wegzukommen. Strom ermöglicht zudem die Nutzung der unerschöpflichen Energiequelle Sonne und anderer alternativer Energien. Dieser Strommehrbedarf zwingt zu einem sinnvollen Gebrauch der Elektrizität.

Unser Auftrag: Versorgungssicherheit

Ihr Beitrag: Sparsamkeit



Nordostschweizerische Kraftwerke AG

Wasser...

... es scheint nichts Einfacheres zu geben beim Abschliessen von Rohrleitungen – doch die Probleme liegen versteckt und im Detail.

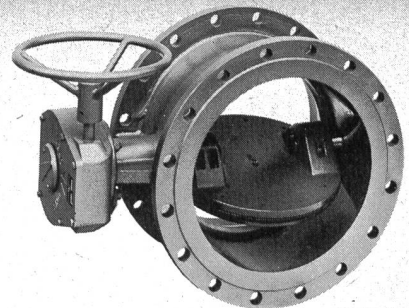
Nur eine absolut robuste Konstruktion solcher Armaturen gewährt den störungsfreien Betrieb über Jahre. Weil Wasser sehr aggressiv sein kann und versucht, sich mit vielen Stoffen «aufzuladen», ist eine optimale Korrosionssicherheit von grösster Bedeutung. Und die Wartung der Anlagen muss mit mini-

malstem Aufwand durchgeführt werden können.

SISTAG zeigt Ihnen wegweisende Problemlösungen.

SISTAG-Absperrklappen sind von robuster, einfacher Konstruktion, kombiniert mit optimalem Oberflächenschutz und zahlreichen rostfreien Bauteilen – und erfüllen alle Erwartungen!

Lassen Sie sich über unsere interessanten Lösungsvorschläge genau informieren.



zept werbung

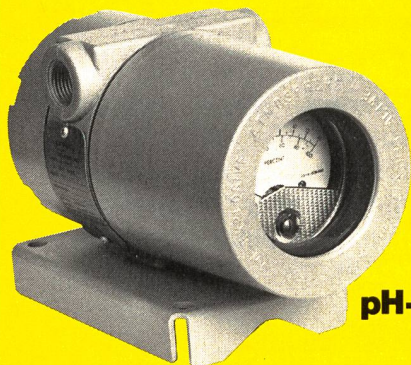
SISTAG Absperrorgane nach Mass!

Sidler Stalder AG 6274 Eschenbach
Sidler Stalder SA 1800 Vevey

Tel. 041 89 24 44
Tel. 021 51 67 35

SISTAG

Analytische Messwerterfassung



**2-Leiter
pH-Messumformer
Modell 1181**

Ausgangssignal 4-20 mA, galvanisch getrennt. Durch Austausch des steckbaren Vorverstärkers kann wahlweise pH-, Leitfähigkeits-, Redox-, Restchlor- oder gelöster O₂-Wert gemessen werden. Messanfang und Messspanne wählbar. Kalibrier-Potentiometer von aussen einstellbar.

Rosemount

6340 Baar, Aarbachstrasse 2, Tel. 042-333 777

FÄH

VINZENZ FÄH CH-8750 GLARUS
MASCHINEN- UND METALLBAU AG
Telefon 058/61 17 86

konstruiert und baut speziell Ihren Verhältnissen angepasste

- Rechen mit Spezial-Profilstäben
- Autom. Rechenreinigungsmaschinen
- Schwimmbalken für das Fernhalten von Geschwemmsel oder als Ölsperre
- Tafelschützen für normale Verhältnisse
- Tafelschützen für schwierige Verhältnisse mit grossem Sand- und Kiesanfall
- Grundablass-Schützen
- Dammbalkenabschlüsse

Umbau bestehender Anlagen:

Aktuelles Problem:

Geschwemmselbeseitigung nach gesetzlichen Vorschriften

Lösung:

Beratung und Ausführung verschiedenster Varianten durch die Firma V. Fäh AG

Bitte verlangen Sie einen Besprechungstermin.
Tel. 058/61 17 86

KIBAG

Ihr Wasserbau-Partner empfiehlt sich für:

- **Bach- und Flusskorrekturen**
- **Holz-, Beton- und Stahlpfähle, Spundwände**
- **Hafenbauten, Unterwasserarbeiten**
- **Grundwasserabsenkungen**
- **Schwimm- und Saugbaggerarbeiten**
- **Transporte mit Lastschiffen**



8806 Bäch Telefon 01 784 55 55

Weitere Filialen:

Davos, Horn TG, Landquart, Langnau LU, St. Gallen, Zug, Zürich

Wahlweise: Brugger papier- oder polymerisolierte Kabel im Mittelspannungsbereich



**Papierisolierte
Kabel**

**Polymerisolierte
Kabel**

Eigenschaften:

- Hohe Betriebssicherheit
- In der Praxis bewiesene lange Lebensdauer
- Hohe thermische Kurzschlussfestigkeit
- Wasserdichte und korrosionsbeständige Bleimäntel oder Kupfer-, Stahl- und Aluminium-Wellmäntel

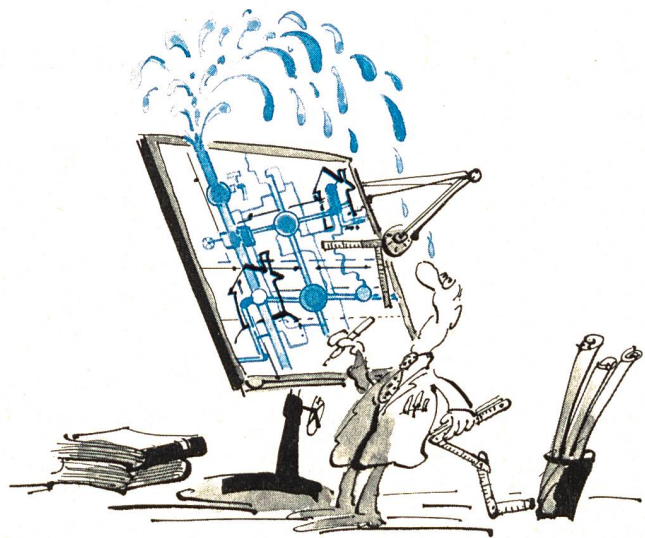
Eigenschaften:

- Hohe Betriebssicherheit
- Isolation gegen Feuchtigkeit sehr widerstandsfähig
- Mit vernetzter Isolation erhöhte thermische Kurzschlussfestigkeit
- Leichte Verlegung und einfache Montage des Zubehörs

BRUGG

Kabelwerke Brugg AG · 5200 Brugg · Tel. 056 4111 51

Zuverlässigkeit bei der Wassermessung ist ein Problem...



... das für das Wasserwerk nicht unbedeutend ist.

In jedem Fall verfügt Aquametro über das geeignete Mess-System:
Die einfache mechanische Durchfluss-Messung.
Oder die elektronische Netzüberwachung mit Turbinen-Zähler.
Oder neu: Das magnetisch-induktive Mess-System

Flowtec-Auto-Zero.

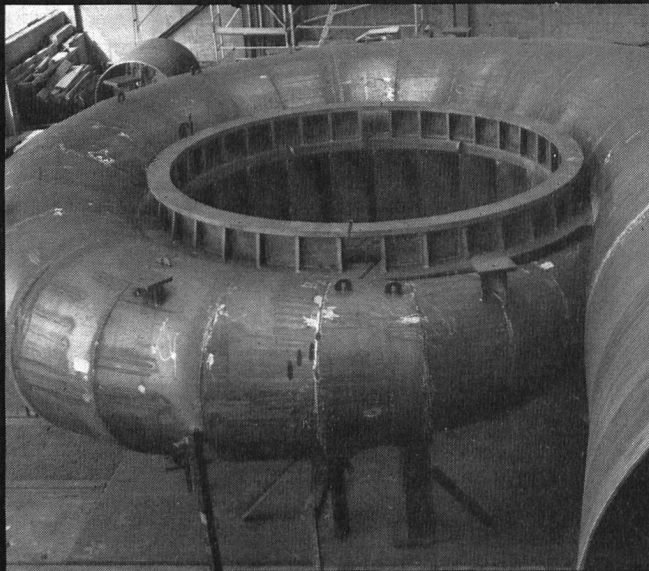
Damit die Rechnung aufgeht:

**aqua
metro**

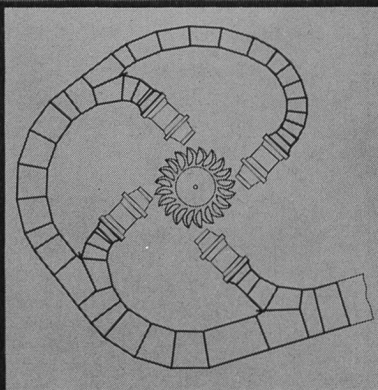
Ein hilfsbereiter Partner,
der die Probleme löst und keine neuen schafft.

Aquametro AG, Murbacherstrasse 34, 4013 Basel
☐ Tel. 061/43 67 67, Telex 62843

Wir bauen für Sie: geschweisste Stahlkonstruktionen für die Zuführung des Triebwassers zu allen Turbinentypen.

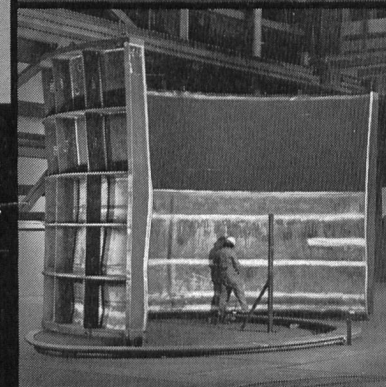


Spiralgehäuse mit eingeschweissten Leitschaufeln (für Kaplan- oder Francis-Turbinen)...



... oder Ringleitungen mit Rohrverzweigungen und Einzeldüsen (für Pelton-Turbinen).

Wir bauen auch Einzelteile, wie z. B. diesen Laufradmantel, in normalem und in rostfreiem Stahl.



Information über Turbinen-Einlaufspiralen

Wir bauen (wenn Sie wollen) den richtigen Einlauf für Kaplan-, Francis- und Pelton-Turbinen. Für 20 wie für 1000 Meter Wasserdruck. Wir berechnen (wenn Sie wollen) Geometrie wie Statik im Einvernehmen mit dem Turbinenlieferanten. Wir liefern zuverlässig und fristgerecht über jede Entfernung zu Wasser und zu Land.

Wir montieren (mit allem nötigen Know-how) in allen Ländern dieser Welt.

Kurz: wir nehmen Ihnen alle Sorgen mit Turbinen-Einlaufspiralen ab. Doch wir liefern Ihnen auch (wenn Sie es wünschen) nur Einzelteile wie Laufrad-Mantel oder Leitapparat-Mantel (auch nach Ihren Plänen).

Profitieren Sie von der Erfahrung eines aus-

gewiesenen Wasserbau-Spezialisten. Wann dürfen wir Ihnen mit genaueren Informationen dienen?



**ZSCHOKKE
WARTMANN
AG**

CH-5200 Brugg
Telefon 056 42 00 25
Telex 52096 zwag ch
Stahlbau
Wasserbau
Behälterbau
Apparatebau
Maschinenbau