

Objekttyp: **Advertising**

Zeitschrift: **Wasser Energie Luft = Eau énergie air = Acqua energia aria**

Band (Jahr): **74 (1982)**

Heft 4

PDF erstellt am: **13.09.2024**

Nutzungsbedingungen

Die ETH-Bibliothek ist Anbieterin der digitalisierten Zeitschriften. Sie besitzt keine Urheberrechte an den Inhalten der Zeitschriften. Die Rechte liegen in der Regel bei den Herausgebern.

Die auf der Plattform e-periodica veröffentlichten Dokumente stehen für nicht-kommerzielle Zwecke in Lehre und Forschung sowie für die private Nutzung frei zur Verfügung. Einzelne Dateien oder Ausdrucke aus diesem Angebot können zusammen mit diesen Nutzungsbedingungen und den korrekten Herkunftsbezeichnungen weitergegeben werden.

Das Veröffentlichen von Bildern in Print- und Online-Publikationen ist nur mit vorheriger Genehmigung der Rechteinhaber erlaubt. Die systematische Speicherung von Teilen des elektronischen Angebots auf anderen Servern bedarf ebenfalls des schriftlichen Einverständnisses der Rechteinhaber.

Haftungsausschluss

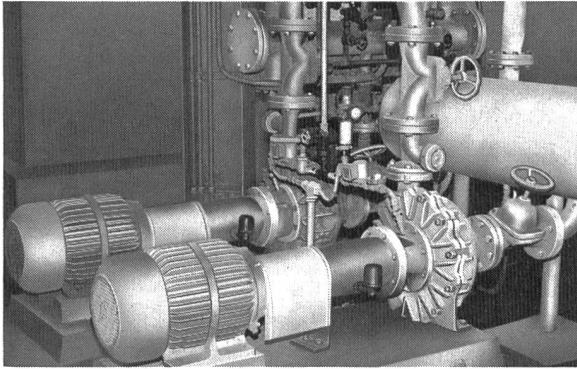
Alle Angaben erfolgen ohne Gewähr für Vollständigkeit oder Richtigkeit. Es wird keine Haftung übernommen für Schäden durch die Verwendung von Informationen aus diesem Online-Angebot oder durch das Fehlen von Informationen. Dies gilt auch für Inhalte Dritter, die über dieses Angebot zugänglich sind.

In der Von Roll'schen Giesserei in Choindex werden täglich 9000000 m³ Luft gereinigt. Luftfilterwaschanlagen in dieser sowie in zahlreichen ähnlichen Anlagen reinigen die Luft.

2 EGGER verschleissfeste TURO-Pumpen sorgen für die reibungslose Beseitigung der abrasiven Staubrückstände. EGGER-Pumpen. Pumpen von bester Qualität. Mit ausgefeilter Technik und aus besten Materialien.

Ausserdem – EGGER liefert ein vollständiges Pumpen-Programm nach dem Baukasten-System oder Sonderkonstruktionen. Verlangen Sie die Dokumentation.

TURO®  **EGGER**



Cressier – Mannheim – Mailand

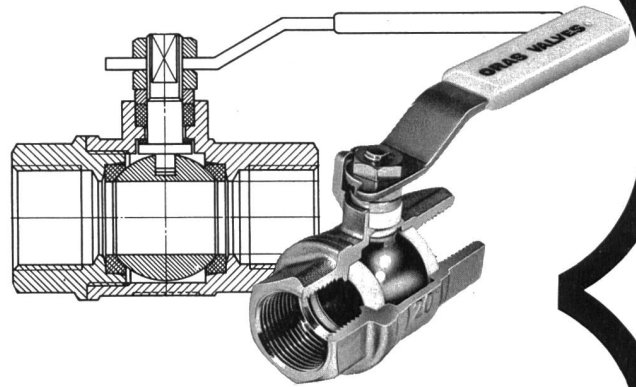
Emile EGGER & Cie AG
Pumpenbau und Maschinenfabrik
2088 Cressier NE/Schweiz
Telefon 038 48 11 22
Telex 35 207

Er schätzt saubere Luft!

(9000000 m³ Luft pro Tag wird gereinigt).



Mit vollem Durchgang!



Oras-Kugelhähnen die Aussergewöhnlichen!

Kugelhähnen gibt es viele, und meist arbeiten sie nur mit extremem Druckabfall. Ein grosser Nachteil, den auch ein noch so günstiger Preis nicht wettmacht!
Nicht so die aussergewöhnlichen Oras-Kugelhähnen, denn diese sind ganz speziell für grossen Durchlass mit geringstem Druckabfall gebaut.
Betriebsdruck 0–30 bar, Temperatur –40° bis +200°C, Anschlussgrössen R ¼"–R 2", Durchgang NW 10–NW 50. Auch in Flanschausführung bis NW 150 erhältlich.
Verlangen Sie Muster und Offerte.

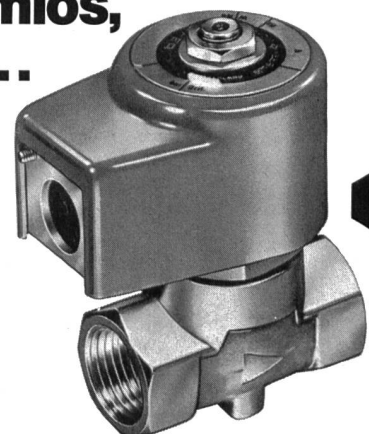
BACHOFEN-AG

Industrielle Automation
CH-8610 Uster, Ackerstrasse 42, Tel. 01 940 70 01
CH-1033 Cheseaux s. L., Grands-Champs 4, Tel. 021 91 26 41

Für Heizung, Klima, Wasser...

**zuverlässig,
problemlos,
sicher...**

Wasser...
Luft und
Gase!



**321 K
von
LUCIFER®**

K_v-Wert:
27, 33, 36 l/min
Gewinde:
R ¼", ⅜", ½"
Druckbereich:
0,2–30 bar

Wasserschlagarme Ausführung möglich.
Medien: Kalt- und Warmwasser, div. Flüssigkeiten,
Luft und neutrale Gase.

Suchen Sie ein einfaches, sicheres und tausendfach erprobtes Ventil? Dann verlangen Sie Muster und Offerte vom LUCIFER-Ventil 321-K.

BACHOFEN-AG

Industrielle Automation
CH-8610 Uster, Ackerstrasse 42, Tel. 01 940 70 01
CH-1033 Cheseaux s. L., Grands-Champs 4, Tel. 021 91 26 41

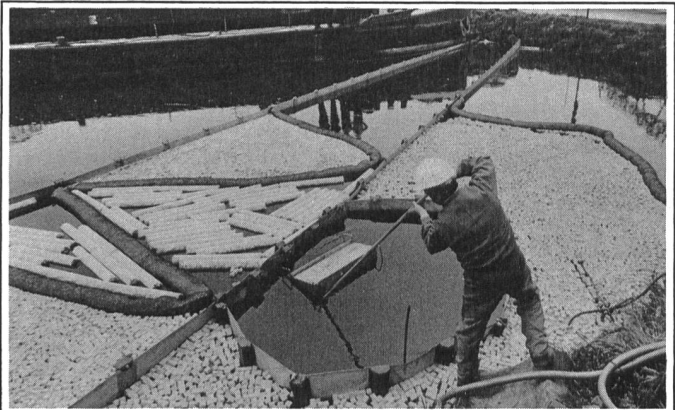
Messanlagen zur Überwachung von Ingenieurbauwerken wie

- Staumauern
- Kraftwerkanlagen
- Tunneln
- Brücken
- Baugruben

Physik. Instrumente
HUGGENBERGER AG



Hohlstrasse 176, 8040 Zürich
Tel. 01/44 56 71



In Fachkreisen gelten wir seit über 15 Jahren als
Spezialisten für Ölwehr- und Umweltschutzprodukte

Unser Sortiment bewährter Geräte und Ölbindemittel:

- EGLI-Altölsammelstelle, mehrteilig
- ECRAN-Ableitsperre für Ölunfälle
- Q. S. Wasserproben-Entnahmegesetz
- NOLTE-Edelstahlschwimmwand
- Absorptionsmittel für Mineralöle,
Lösungsmittel, Säuren
- Sperren, Ausstreu- und Absauggeräte

ASEOL AG, BERN

HANDELSABTEILUNG

Postfach 2716 / 3001 Bern · Telefon 031 25 78 44

Busag für
LITHOS

01 53 67 30
und

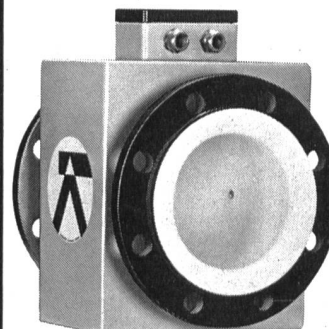
031 34 24 34

Busag Unternehmungen Zürich und Bern

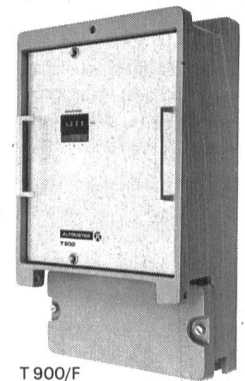
Altflux M 900-T 900

Eine neue Generation

magnetisch-induktiver
Durchflussmesser



M 900
DN 2...3000



T 900/F

Fragen Sie uns, wir
können Ihnen mehr
darüber sagen.

ALTIMETER
KROHNE
VISOMAT

Schützenmattstrasse 43
Postfach 4003 Basel
Telefon 061 - 22 99 11

RHEOMETRON AG
MESSEN STEuern REGELN



Zünden von Holz und Kohle

mit Heissluft bis 650°C
mit dem Leister-Electron

Verlangen Sie
kostenlosen Prospekt
B 286

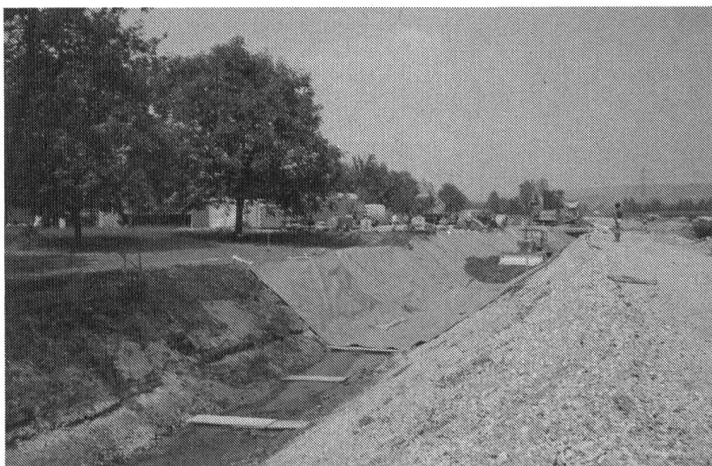
Karl Leister, 6056 Kägiswil
Telefon 041/66 54 64
Telex 78305

Tunnels, Deponien und Kanäle sicher abdichten: mit Sarnafil.[®]

Kunststoff im Dienst von Verkehrssicherheit und Umweltschutz:

Sarnafil wird immer häufiger für das Abdichten von Tunnels, Deponien, Kanälen, Tanklagern, für Grundwasserabdichtungen, Biotope usw. verwendet. Von der Erarbeitung der Systemlösung bis zur Realisierung und Überwachung ist Sarna aktiv beteiligt. Die geeignete Sarnafil-Spezialqualität wird im eigenen Haus hergestellt. Daher der hohe Sicherheitsstandard. Verlangen Sie Unterlagen.

Unser Motto: Mit System zur besseren Lösung.



Kanal Reussebene, Mühlau

15 000 m² Sarnafil



Sarna

Sarna Kunststoff AG

6060 Sarnen/Schweiz
Postfach 12
Telefon 041 66 0111

Coupon Wir wünschen

WEL 82

- Sarnafil-Prospektunterlagen
 persönliche Beratung

Name/Beruf: _____

Firma: _____

Adresse: _____

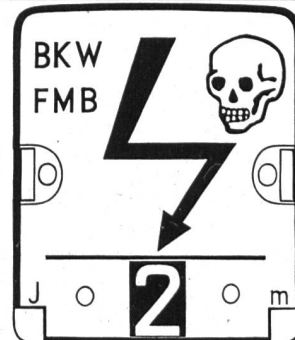
ACHTUNG!
Rückstrom!
Transformatoren
primär & sekundär
abschalten.

Gegossene Reliefschilder jeder Art
thermolackiert oder anod. oxyd.
Gravierte Schilder

Verlangen Sie Prospekte und Preise!
Günstige Lieferfristen

be ga

2544 BETTLACH
Telefon 065 8 62 55



Zusammenarbeit auf dem Gebiet der Ozontechnik

Die Firmen Fr. Sauter AG, Basel, und Christ AG, Aesch, haben eine enge Zusammenarbeit auf dem Gebiet der Ozontechnik vereinbart. Im Rahmen der Vereinbarung übernimmt die Christ AG den Verkauf der Sauter-Ozonerzeuger und -Abluftanlagen. Die Fabrikation der Ozonerzeuger wird stufenweise an die Christ AG übertragen.

Sauter wird die freierwerdende Kapazität ausschliesslich für Systeme der Leittechnik für Wasseranlagen und im Stammgebiet von Sauter für Regelgeräte für haustechnische Anlagen einsetzen. Für Christ bedeutet diese Zusammenarbeit eine weitere Abrundung ihres seit über 40 Jahren aufgebauten Angebots im Bereich der Wasseraufbereitung und Umwelttechnik.

Die rechtliche und finanzielle Unabhängigkeit der beiden Firmen wird durch die Vereinbarung nicht tangiert.

Fr. Sauter AG, Tel. 061/32 44 55; Christ AG, Tel. 061/78 46 46.

Luft-Wasser-Wärmepumpen

Luft-Wasser-Wärmepumpen sind die idealen Energiesparer: Sie heizen Ihr Haus mit der Wärme aus der Luft, die überall frei zur Verfügung steht!

Die einmaligen Mitsubishi-Vorteile sind die ausgereifte Qualität durch Gross-Serienanfertigung, extrem niedrige Betriebsgeräusche, niedrige Kosten, überdurchschnittlicher Wirkungsgrad. Noch bei -15°C Aussentemperatur heizen Six-Madun-Mitsubishi-Wärmepumpen Ihr Heim behaglich und bereiten Ihr Warmwasser, wobei nur ein Bruchteil der erzeugten Energie für den Antrieb benötigt wird.

Der Einsatz ist fast unbegrenzt. Sie lässt sich überall aufstellen: Im Freien, hinter der Garage oder, in getrennter Ausführung, mit dem Luft-Wärmetauscher z. B. an der Aussenfassade und dem Kompressorteil im Heizraum.

Diese Luft-Wasser-Wärmepumpe ist monovalent (d. h. für den gesamten Wärmebedarf) einsetzbar oder bivalent, was vor allem in bestehenden Anlagen unter Anschluss der vorhandenen Heizung für den Spitzenbedarf äusserst wirtschaftlich ist. Die Wärmepumpe kann dann kleiner gewählt werden, womit sowohl kleinere Investitionen wie auch geringere elektrische Anschlusswerte erforderlich sind.

Six Madun, Rudolf Schmidlin AG, Sissach

Endress + Hauser – Democar auf Schweizer Reise

In der Zeit vom 14. Juni bis 2. Juli 1982 reist der Democar der Endress + Hauser AG quer durch die Schweiz. Er wird, beginnend im Tessin, voraussichtlich 28 Ortschaften anlaufen, in denen er jeweils einen halben Tag verweilt.



Der rollende, klimatisierte Messestand bietet auf Schautafeln einen Überblick über die modernen Geräte der Füllstands-/Niveau-Mess- und Regeltechnik, der Durchfluss- und Durchsatz-Messtechnik, der Feuchtemesstechnik sowie über Messumformer und Regler für pH-Wert, Redox- und O_2 -Messung mit automatischen Reinigungssystemen für die Elektroden. Erläuterung durch ausgewiesene Fachleute aus der Praxis selbstverständlich!

Den «Fahrplan» dieser Schweizer Reise mit genauen Daten, Standortadressen und Besichtigungszeiten können Interessenten mit einem Anruf bei der Endress + Hauser AG in Basel (Tel. 061/76 15 00) anfordern.

Pumpen für die Injektion von Wasser in ölhaltige Gesteinsschichten

Preissteigerungen bei Erdöl haben im letzten Jahrzehnt zu neuen Technologien bei der Förderung und zur besseren Nutzung bereits ausgebeuteter Ölquellen geführt.

Ein Beispiel ist die Methode, mit Hochdruckpumpen Wasser in ölhaltige Gesteinsschichten zu pressen, um sowohl den Ausbeutungsgrad zu erhöhen wie auch die Gesamtproduktion zu steigern oder mindestens zu stabilisieren.

Bei dieser als Injektion bezeichneten Methode werden mehrstufige Mantelgehäusepumpen eingesetzt. Sie haben einen Innenblock,

bestehend aus den hydraulischen Teilen, Lagerung und Deckel, der als Ganzes ein- und ausgebaut werden kann. Der Arbeitsaufwand bei Revisionsarbeiten wird dadurch erheblich verringert. Ausserdem bestehen bei dieser Konstruktion im Gegensatz zu axialgeteilten Maschinen wesentlich weniger Abdichtungsprobleme.

Als Fördermedium dient in den meisten Fällen salzhaltiges Meerwasser oder Grundwasser, das im Hinblick auf Korrosion hohe Anforderungen an die Pumpenwerkstoffe stellt. Deshalb werden meist hochlegierte Nickel-Chrom-Molybdän-Stahlgusslegierungen verwendet. Auch bei On-Shore Injektionsprojekten, zum Beispiel in Saudi-Arabien, wird ausser Grundwasser oft Meerwasser als Injektionsmedium verwendet. Dieses Meerwasser muss meist über grosse Entfernungen herangeführt werden, wozu ein zusätzliches Wassertransportsystem notwendig ist. Sulzer – auch auf diesem Gebiet ein erfahrener Anlagenbauer – verwendet dafür axialgeteilte, doppelflutige Wassertransportpumpen.

Der Quelle entnommenes Rohöl-Wasser-Gemisch wird in Separationsanlagen voneinander getrennt, das Rohöl weiterverarbeitet. Das mit Mineralien und chemischen Stoffen wie Schwefel und Chloriden angereicherte Wasser lässt sich als sogenanntes «Sour-Brine-Water» zur Injektion wiederverwenden.

Welche Anforderungen Injektionspumpen erfüllen müssen, zeigen auch die technischen Daten, die für diesen Pumpentyp auf der Welt einmalig sein dürften (Anlage Alaska):

Fördermenge	2 600 m ³ /h
Förderhöhe	2 063 m
Leistungsaufnahme	18 639 kW

Intensive Forschungsarbeit auf den Gebieten Metallurgie und Hydraulik waren die Basis für bedeutende On-Shore-Anlagen in Saudi-Arabien und Alaska wie auch für verschiedene Off-Shore-Anlagen in Südamerika, die Sulzer geliefert hat.

MSU

Sicherheits-Besteigungselemente für den

Hoch- und Tiefbau

30 Jahre Erfahrung bürgen für absolute Sicherheit und höchste Qualität. Auch unter extremsten Verhältnissen gilt unsere 10jährige Garantie. Führende Ingenieurbüros und öffentliche Verwaltungen im In- und Ausland schreiben unsere MSU-Spitzenzeugnisse verbindlich vor.

MSU-Besteigungselemente für:

- Kanalisationen
- Wasserreservoirs
- Stauwehre
- Fassaden
- Notausstiege
- Hochkamme
- Industrieobjekte



Ihr Vertrauens-Partner:

MSU-NORMEN

Henri Zenhäusern AG

Birmensdorferstrasse 134a
CH-8902 Urdorf ZH
Telefon 01/734 25 20 - 21
Telex CH 58 568 MSU

WUSSBAUM^{BN}

Armaturen Robinetterie

...komplett
in Technik,
Ausführung
und Programm.

...synonyme
de technique,
qualité et
programme
complet.

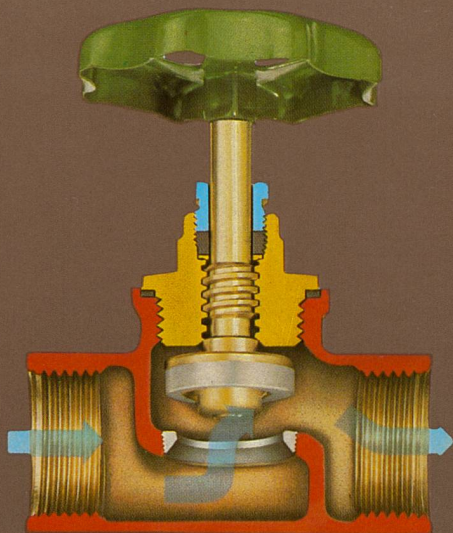


Neuheit

Die neue Absperrventil-Generation von NUSSBAUM:

Ein komplettes Programm Geradsitz- und Schrägsitzventile mit Gewinde- und Lötmutten

- nach neuer Norm (mit erosionsfestem Sitz)
- in neuer Form (INTERFIT-Linie)
- und bekannter NUSSBAUM-Qualität



La nouvelle génération de robinets d'arrêt NUSSBAUM:

Un programme complet de robinets droits et obliques, à visser et à souder

- Selon la nouvelle norme (avec siège résistant à l'érosion)
- Une nouvelle forme (ligne INTERFIT)
- La traditionnelle qualité NUSSBAUM

Nouveauté



NUSSBAUM

R. Nussbaum AG/SA
Metallgiesserei und
Armaturenfabrik
Fonderie et robinetterie

CH-4601 Olten Postfach
Martin-Disteli-Strasse 26
Telefon 062 25 22 22
Telex 68 248

Verkaufsniederlassungen mit Reparaturwerkstätten
Succursales avec atelier de réparation

8045 Zürich
Eichstrasse 23
Telefon 01 35 33 93

4005 Basel
Hammerstrasse 174
Telefon 061 32 96 06

1004 Lausanne
12, chemin des Avelines
Téléphone 021 36 61 47
Télex 24 826

Abhollager
Dépôt

3072 Ostermundigen-Bern
Birkenweg 3
Telefon 031 51 13 13

Das umfassende Armaturenprogramm von **NUSSBAUM** für den Anlagenbau

- Absperrventile mit Faltenbalg
- Weichdichtende Keilschieber
- Kugelhähnen
- Schmierbare Hähnen
- Absperr- und Drosselklappen
- Druckregler
- Kondensatableiter
- Durchflussanzeiger
- Rohrtrenner
- Sicherheitsventile
- Feinfilter

Fordern Sie
detaillierte Unterlagen an



NUSSBAUM
bürgt für Funktion,
Qualität und Service

NUSSBAUM

R. Nussbaum AG
Metallgiesserei und
Armaturenfabrik

CH - 4601 Olten Postfach
Martin-Disteli-Strasse 26
Telefon 062 25 22 22

Verkaufsniederlassungen mit Reparaturwerkstätten

8045 Zürich
Eichstrasse 23
Telefon 01 35 33 93

4005 Basel
Hammerstrasse 174
Telefon 061 32 96 06

1004 Lausanne
12, chemin des Avelines
Téléphone 021 36 61 47

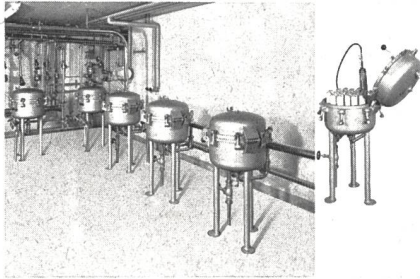
Abhollager

3072 Ostermundigen-Bern
Birkenweg 3
Telefon 031 51 13 13

Katadyn ist besorgt für Lebensmittel №1~ unser tägliches Wasser

Silber – die edle Wasser-Entkeimung

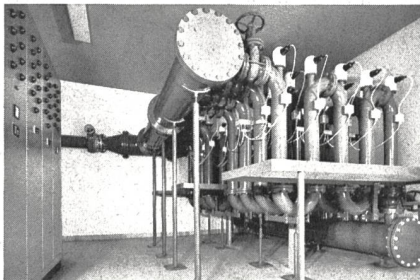
Ausgangspunkt für die über 50jährige Katadyn-Methode ist Silber, das keimtötend wirkt. Bei Katadyn-Filterung desinfizieren sich daher die silberhaltigen Keramik-Kerzen selbst, wie sie auch das Wasser (auf mechanische Weise) garantiert entkeimen.



Ausschnitt aus einer Gruppe von 11 Entkeimungsfiltern MF 31, Mineralquelle Eglisau, Leistung: 1000 l/min.

Wenn Sonnen-Energie durchs Wasser strahlt

Ebenso ideal entkeimen Ultraviolett-Strahlen das Trinkwasser sofort und zuverlässig. «Multus»-UV-Anlagen von Katadyn versorgen schon weltweit Privathäuser, Gemeinden, Industrien und Schiffe mit keimfreiem Wasser.



«Multus»-UV, Wasserversorgung Buchs SG, Leistung: 4000 l/min.

Katadyn – weil Wasser wieder wertvoll wird

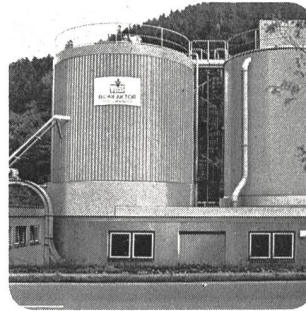
Ob Silberionen-, Filter- oder Ultraviolett-Methode – alle Katadyn-Systeme sorgen für gesundes Wasser, ohne dieses mit Chemikalien zu belasten oder gar seinen Geruch und Geschmack zu verändern.

Dank der einfachen und wirksamen Entkeimungs-Prinzipien sowie der anspruchswenigen Wartung sind Katadyn-Produkte auf der ganzen Welt zu unentbehrlichen «Helfern» geworden.

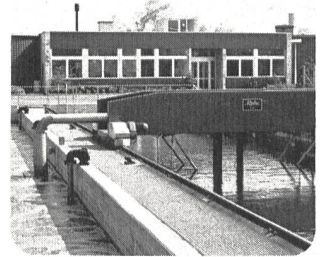
Katadyn Produkte AG
Industriestrasse 27
CH-8304 Wallisellen
Telefon 01 - 830 36 77

50 Jahre
KATADYN
Methode
weil Wasser wertvoll
bleibt

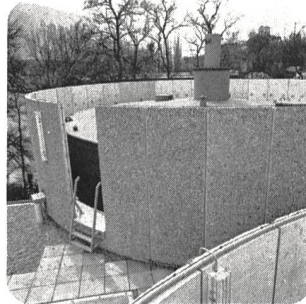
Warum
renommierte Auftraggeber
der Alpha AG
ihr Vertrauen schenken,
wenn es
um **Schlammbehandlung** geht...



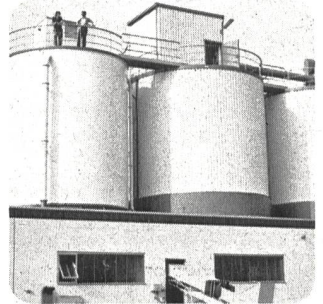
Bio-Reaktor Bad Liebenzell



Faulanlage, Orpund



Faulanlage, Vilette, Genf



Bio-Reaktor, Bickenbach



Frischschlammpasteurisierung,
Zweisimmen



Frischschlammpasteurisierung,
Konolfingen

...darum

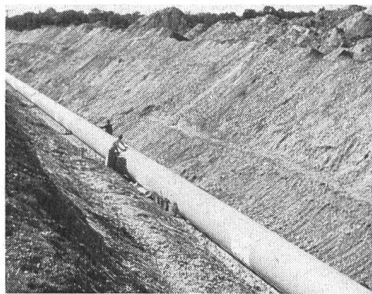
- vollständiges Programm
- über 25 Jahre Erfahrung
- weltweite Referenzen
- wirtschaftliche Anlagen
- eigene Pilotanlagen
- zuverlässiger Service

ALPHA
ALPHA AG NIDAU

Abwasserreinigung · Telefon 032 51 54 54 · Telex 34 692

ROTA VER

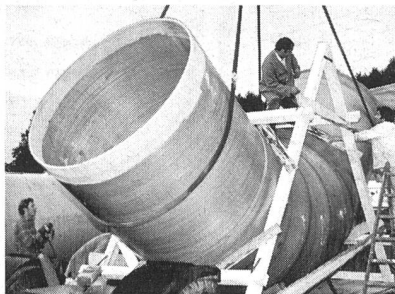
Rohre und Kamine



Rohrleitung für aggressives Abwasser
Ø 1200 mm

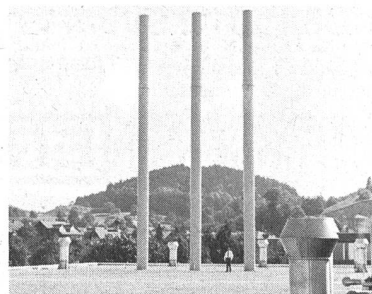
ROTAVER baut Rohre und Kamine aus glasfaserverstärktem Polyester (GFK). Diese eignen sich hervorragend für die Führung kalter, heisser, aggressiven und nicht brennbarer Gase und Flüssigkeiten.

Die wichtigsten Vorteile unserer GFK-Rohre und Kamine sind:



Rohrbogen beim Verlad
Ø 2000 mm

- geringes Gewicht
- grosse Baulängen (bis ca. 40 Meter)
- viele Grössen (Ø 0,6 - 3,8 Meter)
- geringer Abrieb
- glatte Innenwandungen
- geringe Wärmeleitfähigkeit
- Temperaturbeständigkeit
- von -40° C bis +150° C, in Spezialfällen sogar bis 240° C



Abluftkamine
Ø 0,8 Meter, Höhe 20 Meter

Nutzen Sie diese Vorteile des hochwertigen Werkstoffs Polyester.

Mit unseren 20 Jahren Verarbeitungserfahrung sind wir Ihr idealer Partner. Kommen Sie mit Ihren Problemen zu uns - wir beraten Sie gerne.

ROTAVER AG

Hauptsitz
3432 Lützelflüh Tel. 034/61 61 11

ROTAVER AG

Industriestrasse
9470 Buchs SG Tel. 085/6 20.51

ROTAVER SA

Prés du Lac
1400 Yverdon-les-Bains tél. 024/24 13 03

GW F - Wasserzähler

811

Standrohrzähler für Unterflurhydranten

DN 25 und 50 mit Storzkupplungen 1/4" oder 2".



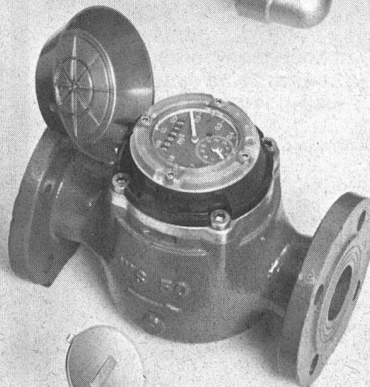
Woltmanzähler WP

mit waagrecht gelagertem Flügelrad, Messeinsatz herausnehmbar, für hohe gleichbleibende Wassermengen, lieferbar in DN 50-500 mm.



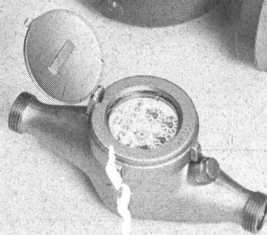
Woltman-Verbundzähler WS oder WP

mit sehr grossem Messbereich. Anwendung: bei stark variierenden Wassermengen. Messeinsatz herausnehmbar, DN 50-150 mm.



Woltmanzähler WS

mit senkrecht gelagertem Flügelrad, Messeinsatz herausnehmbar, Verwendung bei stark unterschiedlichen Wassermengen, DN 50-150 mm.



Hauswasserzähler MTK

für waagrechten und senkrechten Einbau, grosse Messgenauigkeit und absolute Korrosionsbeständigkeit, Zählwerk jederzeit um 360° drehbar, DN 15-50 mm.

GW F

Gas- und
Wassermesserfabrik AG
Obergrundstr. 119
6002 Luzern
Tel. 041/41 24 24

Die Kläranlage für Kopenhagen in Lynetten liefert pro Sekunde 4 m³ sauberes Wasser. Diese Anlage ist eine der grössten ihrer Art, gebaut für 2,4 Millionen Einwohner-Einheiten.

115 EGGER-Pumpen sorgen für die sichere Förderung des Wassers durch alle Klärstufen. EGGER-Pumpen. Pumpen von bester Qualität. Mit ausgefeilter Technik und aus besten Materialien.

Ausserdem – EGGER liefert ein vollständiges Pumpen-Programm nach dem Baukasten-System oder Sonderkonstruktionen. Verlangen Sie die Dokumentation.

TURO®  **EGGER**

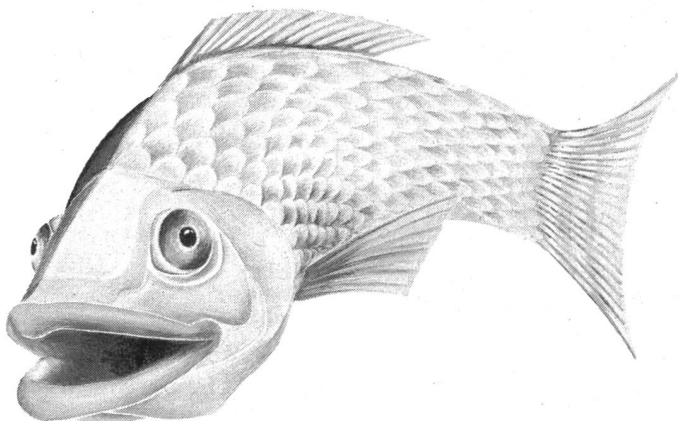


Cressier – Mannheim – Mailand

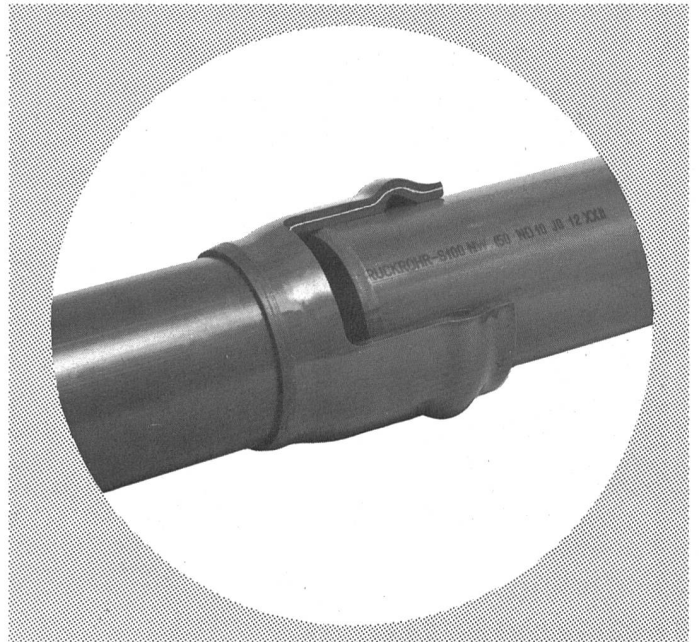
Emile EGGER & Cie AG
Pumpenbau und Maschinenfabrik
2088 Cressier NE/Schweiz
Telefon 038 48 11 22
Telex 35 207

Er schätzt sauberes Wasser!

(4 m³/sek. sauberes Wasser werden in den Øresund gepumpt).



Für eine sichere und kostensparende Wasserversorgung:



JANODUR S 100 Druckrohre mit Steckmuffen

aus UPVC

Druckstufen:
Nenndruck 6 und 10 bar

- einfache und zeitsparende Verlegung
- absolut dichte Rohrverbindungen
- korrosionsbeständig
- hohe Durchflussleistung
- komplettes Formstückprogramm
- Nennweiten von 50 bis 200 mm

Grössere Dimensionen und höhere Druckstufen auf Anfrage!

geprüft

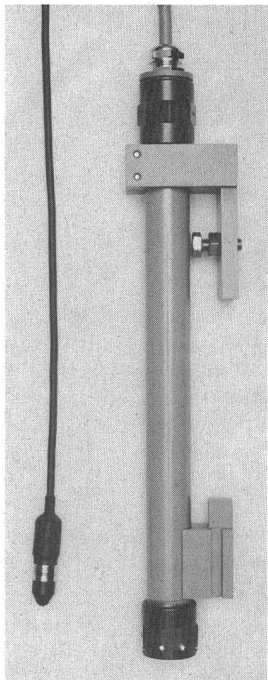


examiné

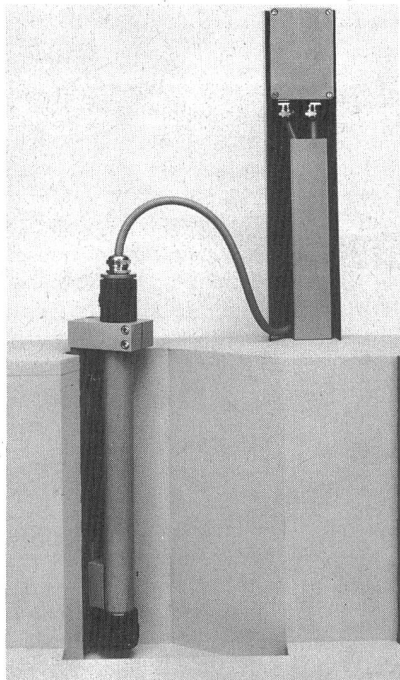
approuvé

Jansen AG, 9463 Oberriet SG zugelassen
Stahlröhren- und Sauerstoff-Werke, Kunststoffwerk
Telefon 071/780 111, Telex 77 159

JANSEN



Druckmesselement
und geschützter
Fühler



Schnitt durch
Venturikanal
mit Drucksonde

Eine elektronische,
piezoresistive Drucksonde
als Alternative zu anderen
Höhenstands-
messeinrichtungen

Weitere Eigenfabrikate
zur Wasserstandsmessung:

- Referenz-Echolot
- Pneumatische Druckwaage

Züllig AG, CH/Rheineck

Apparatebau für die Wasserwirtschaft
Telefon 071/44 25 51



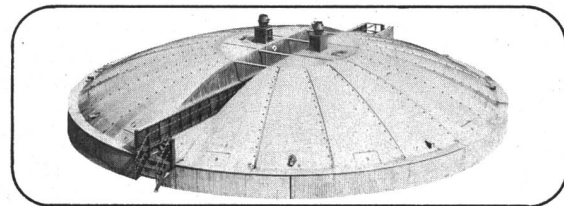
**15'000 zufriedene
Kunden sprechen
für uns.**

Brugg Drahtseile.



Kabelwerke Brugg AG · 5200 Brugg · Telefon 056 4111 51

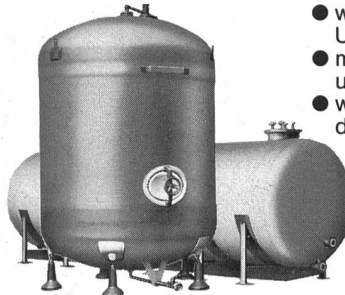
**Abdeckungen aus GFK
in Erka-Segment-Bauweise
für Klärwerksbetriebe und Industrie**



Das ERKA-Leistungsspektrum:

- Klärbeckenabdeckungen in einschaliger oder Sandwich-Bauweise
- mit allen Zubehörelementen

- Tanks, Behälter, Apparate und techn. Formteile,
- ebenfalls aus glasfaserverstärkten Kunststoffen, also
- korrosionsbeständig und wartungsfrei
- witterungs- und UV-beständig
- mechanisch hochfest und formstabil
- wärme- und geräuschdämmend.



Vertrieb für die Schweiz: Wasseraufbereitung
mangold Abwassertechnik
Homburgerstrasse 32 · 4010 Basel
Telefon 0 61/42 80 62 · Telex ch-64 891 mang



Neu

UV-C-Wasserentkeimungs- system

Typ UA-C 13

Vorteile des BBC-UV-C-Wasserentkeimungssystems

- Abtötungsrate 99,9%
- Einfache Montage
- Einfache Bedienung
- Geringer Platzbedarf
- Minimaler Druckverlust
- Grosse Zuverlässigkeit dank eingebauter UV-Überwachungseinrichtung
- Geringer Energieverbrauch
- Minimale Wartung



BBC
BROWN BOVERI

BBC Aktiengesellschaft Brown, Boveri & Cie.
CH-5401 Baden/Schweiz