

Objekttyp: **Advertising**

Zeitschrift: **Wasser Energie Luft = Eau énergie air = Acqua energia aria**

Band (Jahr): **75 (1983)**

Heft 3

PDF erstellt am: **13.09.2024**

### **Nutzungsbedingungen**

Die ETH-Bibliothek ist Anbieterin der digitalisierten Zeitschriften. Sie besitzt keine Urheberrechte an den Inhalten der Zeitschriften. Die Rechte liegen in der Regel bei den Herausgebern.

Die auf der Plattform e-periodica veröffentlichten Dokumente stehen für nicht-kommerzielle Zwecke in Lehre und Forschung sowie für die private Nutzung frei zur Verfügung. Einzelne Dateien oder Ausdrucke aus diesem Angebot können zusammen mit diesen Nutzungsbedingungen und den korrekten Herkunftsbezeichnungen weitergegeben werden.

Das Veröffentlichen von Bildern in Print- und Online-Publikationen ist nur mit vorheriger Genehmigung der Rechteinhaber erlaubt. Die systematische Speicherung von Teilen des elektronischen Angebots auf anderen Servern bedarf ebenfalls des schriftlichen Einverständnisses der Rechteinhaber.

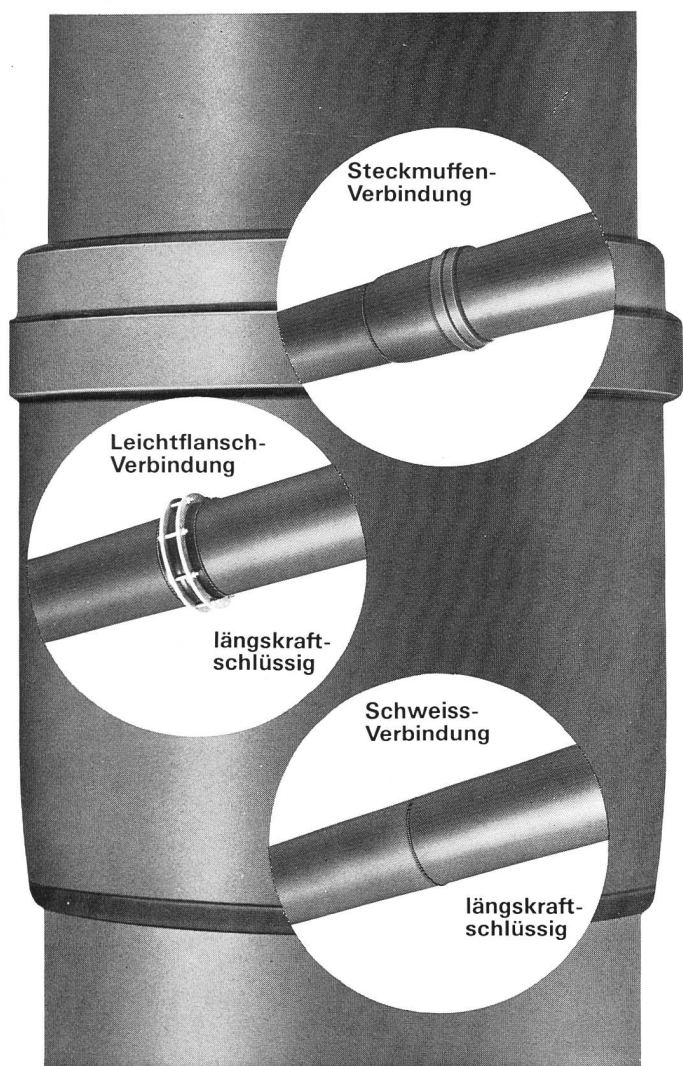
### **Haftungsausschluss**

Alle Angaben erfolgen ohne Gewähr für Vollständigkeit oder Richtigkeit. Es wird keine Haftung übernommen für Schäden durch die Verwendung von Informationen aus diesem Online-Angebot oder durch das Fehlen von Informationen. Dies gilt auch für Inhalte Dritter, die über dieses Angebot zugänglich sind.

# JANOl<sup>en</sup> HT

## Kanalisationsrohre aus Polyäthylen hart

- mit drei sicheren Verbindungsmöglichkeiten



- hervorragende Schlagfestigkeit
- hohe Flexibilität
- korrosionsbeständig
- absolut dichte Verbindungen
- grosse Baulängen – niedriges Gewicht



**Wir beraten Sie gerne  
und unverbindlich!**

Jansen AG, 9463 Oberriet SG  
Stahlröhren- und Sauerstoff-Werke  
Kunststoffwerk  
Telefon 071/78 01 11, Telex 77 159

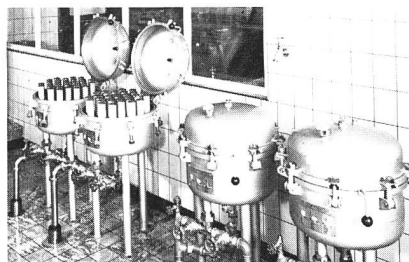
# JANSEN

## Katadyn ist besorgt für das Lebensmittel Nr. 1 – unser tägliches Wasser

Silber

### die edle Wasserentkeimung

Selbstdesinfektion der Filterelemente durch Silber. Katadyn-Wasser-Entkeimungsfilter MF 31.

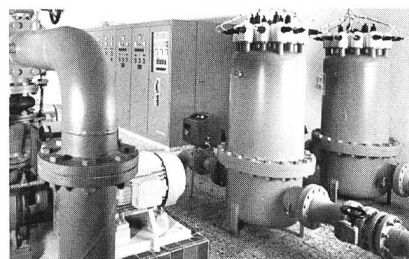


Ausgangspunkt für die über 50jährige Katadyn-Methode ist Silber, das bekanntlich eine keimtötende Wirkung hat.

Bei der Katadyn-Filterung desinfizieren sich daher die silberhaltigen Keramik-Kerzen von selbst, wie sie auch das Wasser (auf mechanische und somit natürliche Weise) garantiert entkeimen.

### Wenn Sonnen-Energie durchs Wasser strahlt

Wasser-entkeimung durch Ultraviolett-Strahlen. «Multus»-UV-Anlage von Katadyn.



Ultraviolett-Strahlen vermögen Trinkwasser sofort und zuverlässig zu entkeimen. Unsere «Multus»-UV-Anlagen versorgen schon weltweit Privathäuser, Gemeinden, Industrien und Schiffe mit keimfreiem Wasser.



### weil Wasser wieder wertvoll wird

Ob Silberionen-, Filter- oder Ultraviolett-Methode – die Katadyn-Systeme sorgen für gesundes, keimfreies Wasser, ohne es mit Chemikalien zu belasten oder gar seinen Geruch und Geschmack zu verändern.

Auf der ganzen Welt sind die einfachen und wirksamen Entkeimungs-Prinzipien von Katadyn zu unentbehrlichen «Helfern» geworden.

**Katadyn Produkte AG**  
Wasserentkeimung

Industriestr. 27, CH-8304 Wallisellen,  
Tel. 01-830 36 77



GEGR.  
1938

## WEIGEL-Kompensatoren

für alle Industriezweige, aus Fluß- und Edelstahl, in verschiedensten Ausführungen, als **Axial-Dehnungs-**ausgleicher und **Gelenk-**Kompensatoren

## WEIGEL & CO. 5904 EISERFELD

Rohrleitungs- und Apparatebau

Postfach 67 · Telefon: Siegen (0271) 383911 · Fernschreiber: 0872791

Generalvertretung für die ganze Schweiz:

## WASPEBA AG, 4051 Basel

Eisen und Metalle (Abt. KK)

Mostackerstrasse 16

Telefon 061/25 92 77, Telex waba 63 401

## KSB-Pumpen und Armaturen – energiesparend, wirt- schaftlich, zuverlässig!

Wir liefern Pumpen und Armaturen für:

- Hauswasserversorgung ● Warmwasser-
- versorgung ● Druckerhöhung ● Ent-
- wässerung ● Abwasserbeseitigung ● Grund-
- wasserabsenkung ● Gartenberegnung
- und viele weitere Anwendungsgebiete!

Besuchen Sie uns an der  
«Pro Aqua – Pro Vita»  
Halle 24, Stand 433.



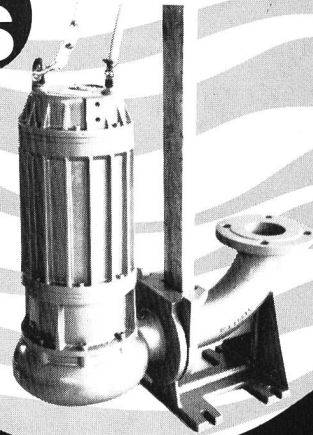
**KSB** ZÜRICH AG

Pumpen  
Armaturen

Limmatstr. 50  
8031 Zürich  
Tel. 01 44 99 33

5

Wenn's  
um Abwasser geht ....  
**3S**-Tauchmotorpumpen



*liefert*

**Pumpen für die Sanitärtechnik**

- Entwässerungspumpen
- Druckwasseranlagen
- Kreiselpumpen



**SOMMER  
SCHENK  
SUISSE**

**PUMPENBAU  
CH-5213 VILLNACHERN  
TEL. 056 431363**

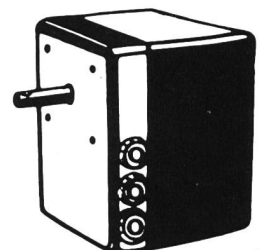
# Stellantriebe



® **Schwenkantriebe Drehantriebe  
Schubantriebe Klappenversteller**

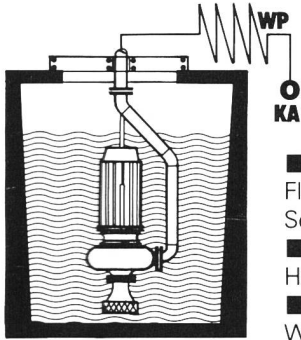
Postfach 2142      Tel. 02241/22079  
D-5205 St. Augustin 2      Telex 889644

Fordern Sie Prospekt **C5** an



# Häny-Tauch-Normpumpen

für Wärmepumpen-Anlagen,  
Industrie-Kühlwasser usw.



**NEU**

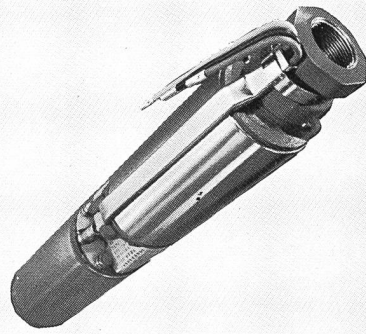
- Speziell für Fluss- und Seewasser
- mit robustem Häny-Tauchmotor
- guter Wirkungsgrad

# HÄNY

HÄNY & CIE AG Pumpen  
und Wasseraufbereitungs-Anlagen  
8706 Meilen ZH, Tel. 01-925 11 31

VE

**Für die Grundwasserförderung  
z. B. bei Wärmepumpen-Anlagen...**



... Biral Unterwasserpumpen



# Biral®

**Bieri Pumpenbau AG  
Biral International**

CH-3110 Münsingen  
Telefon 031-92 92 11  
Telex 32 360

**Auf die Dauer  
die sparsamste Lösung!**

## Durchfluss und Niveau im Griff



...mit Schwebkörper-Durchflussmessern, Strömungswächtern und Füllstandsanzeigern von

**KROHNE**

und mit magnetisch-induktiven oder Ultraschall Durchflussmessern von

**ALTO METER**

Ein ganzes Sortiment bewährter Messgeräte und Zusätze wird angeboten.



# RHEOMETRON

Rheometron AG, 4003 Basel, Schützenmattstrasse 43  
Telefon 061 - 22 99 11, Telex 63 452

## Probeentnahmegerät PE-76

Schweizer Fabrikat  
eigene Entwicklung  
Beratung und Service durch  
Hersteller



zur vollständig automatischen Entnahme von Abwasserproben in Kläranlagen und Industrie zeit- oder mengenproportionale Entnahme mit Einfrierschutz und Rückspülung. Anschlussfertig.

Gerne beraten wir Sie auch über Pumpen:

Exzentrerschneckenpumpen für Klär- und Faulschlamm sowie Fällungs- und Flockungsmittel  
Dosierpumpen für Chemikalien

Unterwassertauchpumpen für Wasser und Fäkalien

**Für PUMPEN SAWA fragen**

**SAWA Pumpentechnik AG**  
CH - 9205 Waldkirch SG  
Telefon 071 98 12 55 Telex 719 205

### Nitratentfernung aus Trinkwasser

Durch intensive Düngung ist der Nitratgehalt in Grund- und Quellwasser in den letzten Jahren vielerorts so stark angestiegen, dass die zulässigen Grenzwerte von 40 mg/l in der Schweiz und 50 mg/l im EG-Raum überschritten werden. Die Sicherstellung eines vorchriftsmässigen Trinkwassers oder eines spezifikationskonformen Wassers für die Lebensmittel- und Getränkeindustrie ist deshalb für viele Verantwortliche ein wichtiges Anliegen.

Zur Lösung dieser Probleme hat Christ geeignete Nitratentfernungsanlagen entwickelt. Nitrex-Anlagen sind Ionenaustauscheinheiten, die so konzipiert sind, dass sie aus dem Wasser bevorzugt das Nitrat entfernen, ohne die Konzentration anderer Wasserinhaltsstoffe ungünstig zu beeinflussen. In speziellen Fällen kann jedoch auch mittels Teilentsalzungsverfahren, basierend auf der Gegenosmose oder dem Ionenaustausch, der Nitratgehalt zusammen mit anderen Wasserinhaltsstoffen vermindert werden. Während kleine Nitratentfernungsanlagen mit Stundenleistungen von einigen 100 bis zu einigen 10 000 l als Festbettfilter ausgebildet sind, werden Grossanlagen mit Leistungen bis zu einigen 100 m<sup>3</sup>/h vorzugsweise als quasi-kontinuierliche Systeme konzipiert. Es steht für jeden Leistungsbereich eine angepasste Technik zur Verfügung. Christ AG, Hauptstrasse 192, CH-4147 Aeschung.

### Zusammenarbeit von Sulzer-Escher Wyss AG mit Alfa Ingenieurbüro

Das Ingenieurbüro Alfa, Rheinfelden, übernimmt den Alleinvertrieb von Escher-Wyss-Zentrifugaldekantern für kommunale und industrielle Schlammwässerung für die Gebiete Schweiz und Liechtenstein.

Die Zentrifugaldekantner sind Vollmantelzentrifugen, die mit Zentrifugalkraft den natürlichen Absetzvorgang schwer sedimentierender Suspensionen beschleunigen. Die Maschinen werden vor allem in Kläranlagen eingesetzt, weil anfallender Schlamm vor der weiteren Verwendung meistens entwässert werden muss. Mit einem patentierten Verfahren kann der Schlamm sogar soweit eingedickt werden, dass eine Deponierung möglich ist.



«wasser, energie, luft – eau, énergie, air»  
an der Swissbau 83

Gemeinsam mit anderen Fachzeitschriften haben wir an der Swissbau 83, die vom 1. bis 6. Februar 1983 in den Hallen der Schweizer Mustermesse Basel stattfand, ausgestellt und Hefte aufgelegt. Der Gemeinschaftsstand der Vereinigung Schweizer Baufachpresse befand sich in der Halle 14.

(Foto R. Stadler)

# ALPHA

ALPHA AG

2560 NIDAU

032/51 54 54

Umweltschutz • Apparatebau • Elektromechnik • Stahl- und Metallbau

## NITREX NO<sub>3</sub><sup>-</sup>

### Nitrat- entfernung aus Trinkwasser

## Die klare Lösung

## CHRIST

CHRIST AG CH-4147 Aesch/BL  
Tel. 061/78 46 46 Telex 62458

CHRIST AG CH-8953 Dietikon  
Tel. 01/740 44 88

CHRIST SA CH-1018 Lausanne  
Tel. 021/36 16 91 Telex 26660



**Bürgi's  
Forstbaumschulen  
5256 Zeihen**

Telefon 064/66 13 52

**Lieferung von: einheimischen, standortsgemässen  
Bäumen und Sträuchern für den Landschaftsschutz,  
Uferbepflanzungen, Pflanzen für Lawinenverbauungen  
und für Böschungen der Nationalstrassen.**

**Lieferung sämtlicher Forst- und Wildgehölzesamen.**

Verlangen Sie unsere Offerten.

# In Ihren Luftbildern steckt mehr. Überzeugen Sie sich selbst!

Nehmen Sie ein Bildpaar Ihrer Wahl und gehen Sie mit dem Wild Aviopret APT1 einmal ins Detail. Sie werden selbst erstaunt sein, was sich dabei alles entdecken läßt! Und Sie werden überrascht sein, wie viele verschiedene Arbeitsweisen und welchen Bedienungskomfort Ihnen dieses neue Stereointerpretationsgerät von Wild Heerbrugg ermöglicht. Mit dem APT1 können Sie scharf beobachten, bequem zoomen, stark vergrößern und parallaxfrei räumlich sehen. Aber auch un-

kompliziert messen, einfach markieren, sicher kartieren, flott zeichnen, gemeinsam interpretieren und Ausschnitte rasch photographieren. All dies bei großem Freiraum für beide Hände und bei gleichbleibender Scharfstellung. Und all dies lückenlos innerhalb des gesamten Raumbildfeldes nach nur einmaliger Ausrichtung der Aufnahmen. Schon der Prospekt verrät Ihnen mehr über dieses wirtschaftliche und wirklich universelle Stereointerpretationsgerät. Er liegt für Sie bei uns bereit.

**Ich möchte mehr über das APT 1 wissen. Bitte senden Sie mir den ausführlichen Prospekt.**

Name \_\_\_\_\_

Firma \_\_\_\_\_

Adresse \_\_\_\_\_

Einsenden an: Wild Heerbrugg AG oder direkt an Ihre Wild-Vertretung.

Ph 10-80

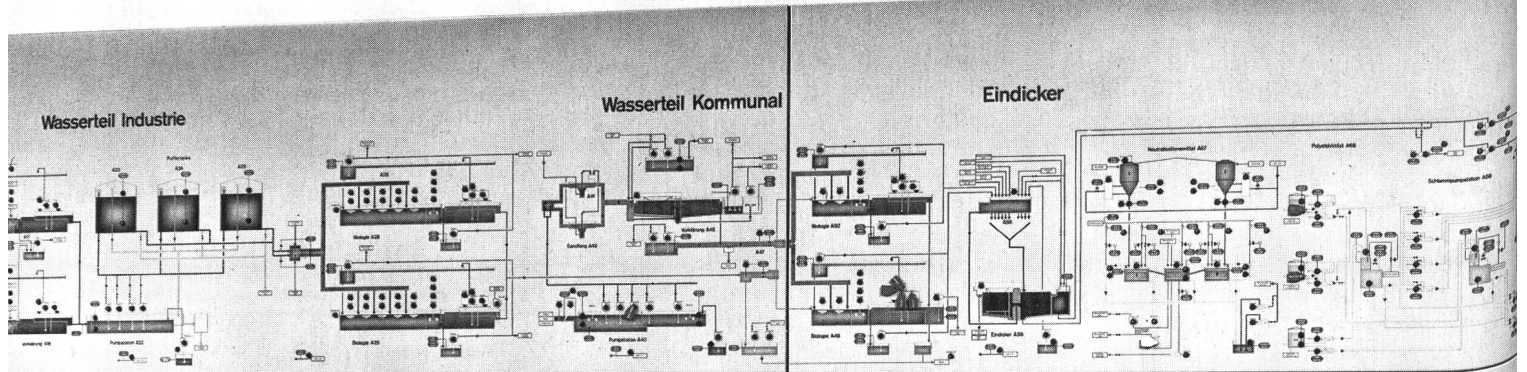
**WILD  
HEERBRUGG**

**Wild Heerbrugg AG  
CH-9435 Heerbrugg, Schweiz**



Freude am Kontakt

sprecher-  
schuh -gruppe  
**indumation**




## **Willkommen an der Pro Aqua vom 7.-10. Juni 1983 in Basel**

An unserem Stand 342 in Halle 26 sehen Sie Führungssysteme und Betriebszentren, die auf Ihr Bedürfnis zugeschnitten sind.

Nutzen Sie die Möglichkeiten der modernen Netzleittechnik von Indumation. Wir planen und bauen für Sie Betriebszentren für Wasser, Abwasser, Gas und Elektrizität.

**Indumation – Planen und Bauen mit mehr Spannweite**

Indumation AG, Industriestrasse 44, 5001 Aarau  
Telefon 064 - 24 39 44



**Geodätische  
Präzisionsinstrumente  
von Kern.  
Weltweit geschätzt  
und bewährt für  
genaue, zuverlässige  
Deformations-  
messungen  
an Staumauern.**

Kern & Co. AG  
Werke für Präzisionsmechanik, Optik und Elektronik  
5001 Aarau, Telefon 064 25 1111





# KIBAG

Ihr Wasserbau-Partner empfiehlt sich für:

- **Bach- und Flusskorrekturen**
- **Holz-, Beton- und Stahlpfähle, Spundwände**
- **Hafenbauten, Unterwasserarbeiten**
- **Grundwasserabsenkungen**
- **Schwimm- und Saugbaggerarbeiten**
- **Transporte mit Lastschiffen**



**8806 Bäch** Telefon 01 784 55 55

Weitere Filialen:

Davos, Horn TG, Landquart, Langnau LU, St. Gallen, Zug, Zürich

# SICHERHEIT

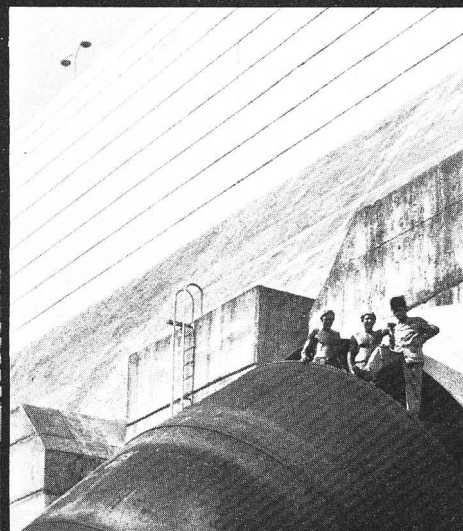
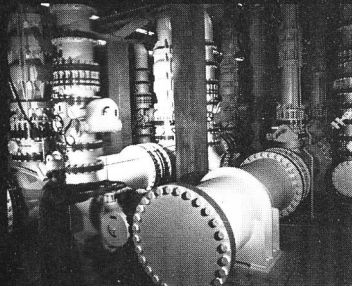
**ist bei uns gross geschrieben.**



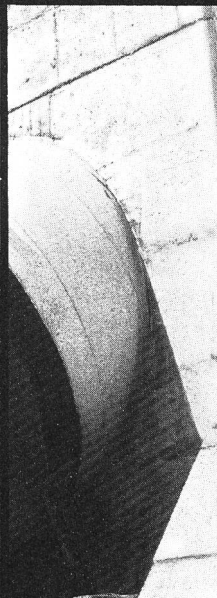
## BRUGG

Kabelwerke Brugg AG · 5200 Brugg · Telefon 056 41 11 51

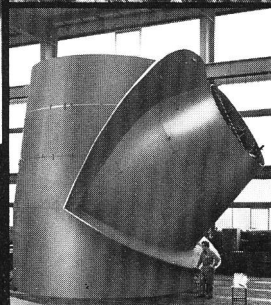
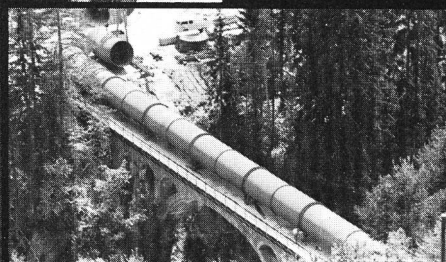
Erdbebensicher:  
Rohrkeller  
für Wasserversorgung.



In Laos: Einlaufleitung  
von 6 m  $\phi$  und 125 m<sup>3</sup>/s  
Durchflussmenge.



Für Hochdruck-  
Kraftwerk:  
Druckleitung.



Für den  
Kamburu-Staudamm,  
Kenia:  
Doppel-Hosenrohr.

## Information über Druckleitungen

Wir bauen Wasser-  
schlösser und Stollen-  
panzerungen, Leitungs-  
und Hosenrohre, Druck-  
und Einlauf-Leitungen...  
kurz, ungefähr alles, was  
an Rohren zum Transport  
von Wasser nötig ist.

Wir bauen aus hoch-  
festen Stählen in bester  
Qualität. Da wird  
Schweissen zur hoch-  
qualifizierten Facharbeit.

In Jahrzehnten haben  
wir – in unserem  
eigenen Land der  
klassischen Wasserkraft-  
Nutzung – gelernt,  
Druckleitungen optimal  
zu konstruieren und zu  
montieren.

Und seit Jahren schon  
nützen unsere Erfahrun-  
gen – allein und in  
Zusammenarbeit – beim  
Bau von Kraftwerken in  
der ganzen weiten Welt.  
Geben Sie uns Gelegen-  
heit, Ihr besonderes  
Druckleitungs-Problem

rationell (und preis-  
günstig) zu lösen, um  
sprudelnde Wasserkraft  
in nützliche Energie zu  
verwandeln!

OF  
SWITZERLAND

**ZSCHOKKE  
WARTMANN  
AG**

CH-5200 Brugg  
Telefon 056 42 00 25  
Telex 52096  
Stahlbau  
Wasserbau  
Kesselbau  
Apparatebau  
Maschinenbau

## Messanlagen zur Überwachung von Ingenieurbauwerken wie

- Staumauern
- Kraftwerkanlagen
- Tunnels
- Brücken
- Baugruben

mit den

- zuverlässigen Sensoren
- neu entwickelten Kabeln
- modernste  $\mu$ P-Elektronik



Hohlstrasse 176, 8040 Zürich  
Telefon 01/44 56 71

# Heliswiss

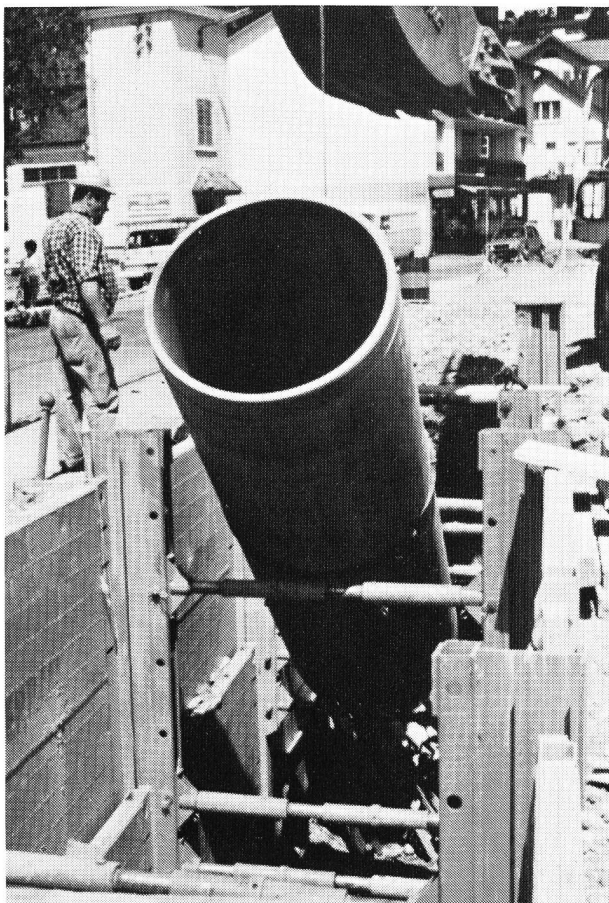
## Ihr unentbehrlicher Partner für sämtliche Helikopter-Transporte



Heliswiss –  
für jede Aufgabe  
den geeigneten  
Helikopter

- überall
- schneller
- wirtschaftlicher

Heliswiss   
Schweizerische  
Helikopter AG  
3123 Belp  
Tel. 031 81 33 11  
Telex 32 540



## Ein Rohr für flinke Hände

**Mit Eternit-Rohren lassen sich  
hohe Verlegeleistungen erzielen.  
Wenige Handgriffe, und schon sind  
wieder vier Meter Rohr verlegt.  
Auch in gespriessten Gräben. Und  
einwandfrei - in jeder Beziehung.**

Kanalisationsleitung NW 1100 mm in  
Vaduz. Auch mit Krings-Verbau ist es  
möglich, vier Meter lange Eternit-  
Rohre zu verlegen.

# Eternit<sup>®</sup>

Ein Massstab für Wirtschaftlichkeit

Eternit AG • 8867 Niederurnen  
• 058 23 11 11

Das führende  
Fachunternehmen  
in der

# reproduktion plan



Jahre  
qualitätsbewusst,  
fachkundig  
und preisgünstig.

**Zum Beispiel**

## **Orts- und Zonenpläne**

Anzahl der Farben unbeschränkt / Jede Auflage  
Auf Wunsch inkl. kartographische Arbeiten

## **Zeichenvordrucke**

Alle Spezialanfertigungen / Pauspapier oder  
preisgünstige Polyesterfilmfolien

## **Fotomech. Verkleinerungen und Vergrößerungen**

Schwarz-weiss oder in Farben  
Formate praktisch unbeschränkt

Bitte blättern Sie um



aerni-leuch ag

ABT. REPRO  
ZIEGLERSTRASSE 34, 3007 BERN  
ABT. DRUCK FÜR TECHNIK UND PLANUNG  
SPORTWEG 38, 3097 LIEBEFELD/BERN  
TELEFON 031/53 93 81

Das führende  
Fachunternehmen  
in der

# plan reproduktion



Wenn erwünscht  
erstellen wir für Sie alle  
kartographischen Druckgrund-  
lagen oder beraten Sie kosten-  
los, falls Sie diese selbst zeichnen.

Ein ganz besonderes Schwergewicht legen wir auf die Sparten  
«**Technische Fotografie**» und «**Mehrfarbige Offset-  
Reproduktionen**», mit besonderer Vertiefung in die  
«**Kartographie**». \*

Seit **Jahrzehnten** liefern wir Planunterlagen für:

- Architektur und Ingenieurwesen
- Bauzonenplanung und Verkehrsplanung
- Orts-, Stadt- und Regionalplanung
- Umweltschutz und Raumplanung
- Land- und Forstwirtschaft / Meliorationswesen
- Geologie, Geographie, Mineralogie
- Militär und Zivilschutz
- Grundbuchvermessung und Leitungskataster
- und alle andern Fachgebiete

Fordern Sie uns heraus, indem Sie uns Ihre **Repro- und Druck-  
probleme** unterbreiten. Unsere Stärke liegt in der Erfüllung Ihrer  
Detailwünsche und unserer kostenlosen Fachberatung sowie in  
der (uns nachgesagten) Schwäche für **vernünftige Preise**.



aerni-leuch ag

ABT. REPRO  
ZIEGLERSTRASSE 34, 3007 BERN

ABT. DRUCK FÜR TECHNIK UND PLANUNG  
SPORTWEG 38, 3097 LIEBEFELD/BERN

TELEFON 031/539381



**WALO**

Walo Bertschinger AG

## Bituminöse Abdichtungen

Wir verfügen über eine jahrzehntelange Erfahrung im Asphalt-Wasserbau in der Ausführung von Dichtungen an Staudämmen und Speicherbecken.

Walo Bertschinger AG  
Postfach 7534  
Abt. Asphalt-Wasserbau  
8023 Zürich  
Telefon 01/730 30 73

# Wasser ultramodern messen

## GWF-Ultraschall-Durchflussmesser



Unsere Geräte werden ohne Um- oder Einbau aussen angebracht. Kein Betriebsunterbruch!

Ultraschallwandler, montiert ohne Abdeckhaube. Dieses Messverfahren wird in erster Linie bei geschlossenen, vollgefüllten Rohren angewandt. Ist in Sonderausführungen aber auch für Flüsse und Kanäle möglich.

Koaxialkabel

**U** Wo Übergänge fließend sind, wird jetzt mit Ultraschall noch genauer gemessen. Dieses neue Messverfahren basiert auf der Schallgeschwindigkeit des Fluids. Bei der Ultraschall-Durchflussmessung wird die Schallgeschwindigkeit mit und entgegen der Strömungsrichtung gemessen. Dabei addieren und subtrahieren sich Schallgeschwindigkeit und Fließgeschwindigkeit. Temperatur- oder Reinheitsschwankungen haben keinen Einfluss auf das Messergebnis.

Unser System ist bestens geeignet zur Durchflussmessung in Druckleitungen mit Nennweiten über 300 mm. Mit steigenden Nennweiten wird es immer wirtschaftlicher. In den USA und Japan wurden in den letzten Jahren mehrere hundert Messtellen mit diesem neuen System ausgerüstet.

Für nähere technische Angaben verlangen Sie bitte unseren Spezialprospekt.

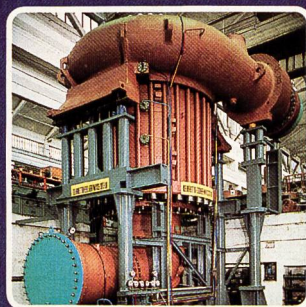
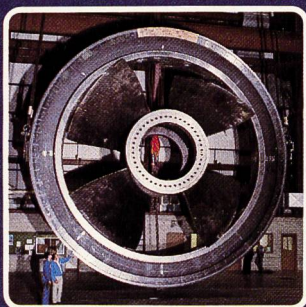
**GWF**

Gas- und Wassermesserfabrik AG  
6002 Luzern, Tel. 041 41 24 24

# Die erste Adresse für Wasserturbinen\*-Technik: Sulzer-Escher Wyss AG

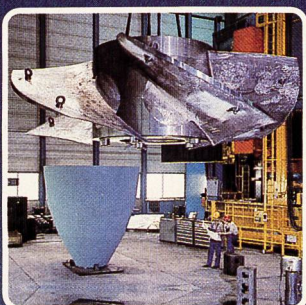
\*sowie der gesamten mechanischen Ausrüstung von Wasserkraftwerken

**Straflo®-Turbine** für  
das Gezeitenkraft-  
werk Annapolis Royal  
(Kanada),  
Lauf- $\varnothing$  7600 mm,  
im Joint Venture mit  
Dominion Bridge-  
Sulzer, Montreal.



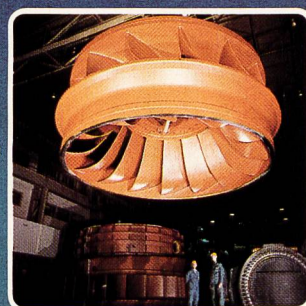
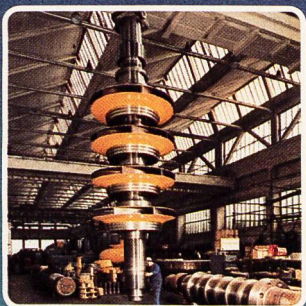
**Pumpturbine**  
Edolo (I)  
während der Druck-  
probe (240 bar),  
im Werk De Pretto-  
Escher Wyss,  
Schio, Vicenza  
(Italien).

Eine der 6 **Propeller-  
turbinen** für Jebba  
Dam (Nigeria)  
mit 90 t Gewicht,  
im Werk  
Escher Wyss,  
Ravensburg  
(BRD).



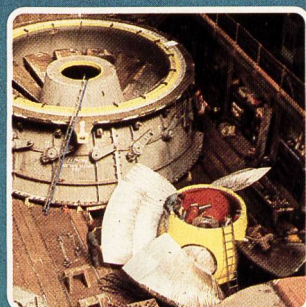
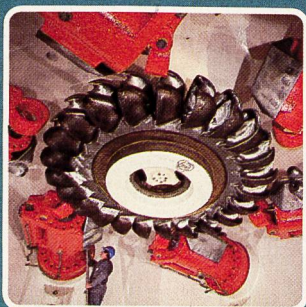
**Standardisierte  
S-Turbine**  
für 3130 kW  
bei 22,7 m  
Fallhöhe  
(Fourth Lake,  
CDN), im Werk  
Bell, Kriens.

Rotor der  
**Speicherpumpe**  
von Roncoval-  
grande (I)  
von 92 086 kW  
Leistung  
bei 757,5 m  
Förderhöhe.



Eine von 6  
**Francisturbinen**  
mit 340 000 kW  
Einheitsleistung  
für das  
Kraftwerk  
Karakaya  
(Türkei).

**Pelton-turbine**  
Sellrain-  
Silz (A) mit  
260 000 kW  
Einheits-  
leistung bei  
1237 m  
Fallhöhe.



Grösste  
**Rohr-  
turbinen**  
der Welt  
für das  
Kraftwerk  
Racine  
(USA).

## SULZER ESCHER WYSS

Produktbereich Hydraulik

Sulzer-Konzerngesellschaften

Sulzer-Escher Wyss AG  
am Escher Wyss-Platz  
CH-8023 Zürich  
Tel. 01-246 22 11  
Telex 822 90011 sech



Bell  
Maschinenfabrik AG  
CH-6010 Kriens/Luzern  
Tel. 041-495 111  
Telex 78 167

Neu in Zürich:  
**Zentrale Service-Abteilung**  
für Ersatzteile, Reparaturen  
Revisionen usw.  
Tel. 01-246 27 50 / 54