

Zeitschrift: Wasser Energie Luft = Eau énergie air = Acqua energia aria
Herausgeber: Schweizerischer Wasserwirtschaftsverband
Band: 75 (1983)
Heft: 5-6

Werbung

Nutzungsbedingungen

Die ETH-Bibliothek ist die Anbieterin der digitalisierten Zeitschriften. Sie besitzt keine Urheberrechte an den Zeitschriften und ist nicht verantwortlich für deren Inhalte. Die Rechte liegen in der Regel bei den Herausgebern beziehungsweise den externen Rechteinhabern. [Siehe Rechtliche Hinweise.](#)

Conditions d'utilisation

L'ETH Library est le fournisseur des revues numérisées. Elle ne détient aucun droit d'auteur sur les revues et n'est pas responsable de leur contenu. En règle générale, les droits sont détenus par les éditeurs ou les détenteurs de droits externes. [Voir Informations légales.](#)

Terms of use

The ETH Library is the provider of the digitised journals. It does not own any copyrights to the journals and is not responsible for their content. The rights usually lie with the publishers or the external rights holders. [See Legal notice.](#)

Download PDF: 04.01.2025

ETH-Bibliothek Zürich, E-Periodica, <https://www.e-periodica.ch>

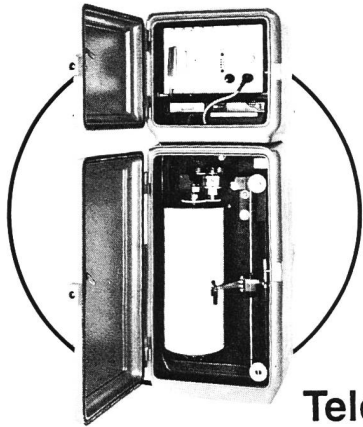
“Oft glaubt man ja selber kaum, wie flexibel man sein kann.



Man muss nur seinen Allerwertesten in Bewegung setzen, dann geht's. Denn vorhanden ist in Sachen Kunststoffrohr ja alles und jedes. Ein ganzes System eben, mit dem man auch Dinge problemlos schafft, die einen früher ganz schön geschafft haben. GERODUR schafft's."

**Gerodur AG
Kunststoffwerk
8717 Benken
055-75 13 75**





Datensammler

Diese Gerätekombination besteht aus dem Vertikal-Schreibpegel R 16, R 16 T, mit Trommelschreiber (250 mm Schreibbreite), verschiedenen Höhenübersetzungen und Umlaufzeiten von 32 Min. bis 96 Tagen sowie dem Allgomatic Datensammler DL 40. Gleichzeitige Registrierung und Datensammlung von Wasserstand und Temperatur. Weitere Geber anschließbar.

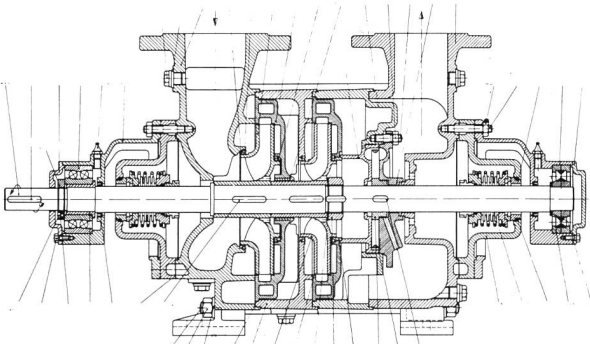


Telefon 057/33 20 00

ING. BILAND AG

Bühlfeldstrasse 5
CH-8968 Mutschellen b/Zürich

DICKOW Gliederpumpen für Ihre Wasserversorgung



- Fördermengen bis 600 m³/h
- Förderhöhen bis 200 m FIS bei Drehzahl von 1450 upm
- Metallfaltenbalg-Gleitringdichtungen mit äusserst langer Lebensdauer
- Mit Entlüftungsstufe, was bei Saugbetrieb mit Fussventilen beste Betriebssicherheit garantiert

SAWA Pumpentechnik AG
CH-9205 Waldkirch SG
Telefon 071 98 12 55 Telex 719 205

Energie sparen ? ...

CO₂ Raumluftmessung!

Frischlufte kostet Energie. Mit einer optimal geregelten Frischluftdosierung lassen sich Heiz- bzw. Kühlkosten sparen. Ausreichend frische Luft ist vorhanden, wenn der CO₂-Wert 0,1% nicht übersteigt.

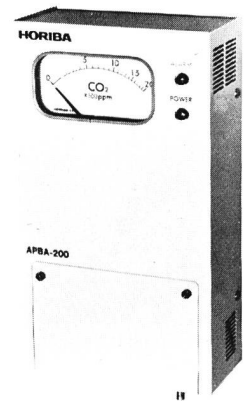
APBA-200E überwacht das frische Raumklima bei einem minimalen Energieverbrauch.

Der nach dem bekannten NDIR-Prinzip arbeitende Analysator kann als reines Überwachungsgerät oder als Eingabglied der Klimaanlage eingesetzt werden.

... MESSEN
IST WISSEN

Technische Daten:

- Kompaktes Gerät zur Wandmontage
- Dimensionen: 320 x 180 x 91 mm
- Bereich: 0 - 2000 ppm
- Leistungsaufnahme: 15 VA
- Alarmkontakt
- Signalausgang: 4 - 20 mA
- Einfache Installation
- Minimale Wartung



NEU

FICOTEC S.A.
14, Av. Industrielle
CH-1227 Genève

FICOTEC

Wir sprechen deutsch

Tél. (022) 43 54 54
Télex 28 449 oce

MSU

Sicherheits-Elemente für den



Hoch- und Tiefbau

30 Jahre Erfahrung bürgen für absolute Sicherheit und höchste Qualität. Auch unter extremsten Verhältnissen gilt unsere 10jährige Garantie. Führende Ingenieurbüros und öffentliche Verwaltungen im In- und Ausland schreiben unsere MSU-Spitzen-erzeugnisse verbindlich vor. SUVA-zugelassen.

MSU-NORM-Leitern, -Sicherheits-Einrichtungen, MSU-System-Geländer und Treppen; Ausführung in Aluminium oder Edelstahl-Poly für:

- Kanalisationschächte • Kabelschächte
- Kläranlagen • Wasserreservoirs
- Anlagen mit Explosionsgefahr
- Hochkamine • Elektrizitätsobjekte

Ihr Vertrauens-Partner:

MSU-NORMEN Henri Zenhäusern AG

Birmensdorferstrasse 134a
CH-8902 Urdorf ZH
Telefon 01 / 734 25 20-21
Telex CH 58 568 MSU

SICHERHEIT

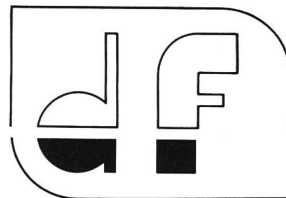
ist bei uns gross geschrieben.



BRUGG

Kabelwerke Brugg AG · 5200 Brugg · Telefon 056 41 11 51

Regen-Überlauf FILIPPI®



Funktionsprinzip und Vorteile des Überlaufes FILIPPI

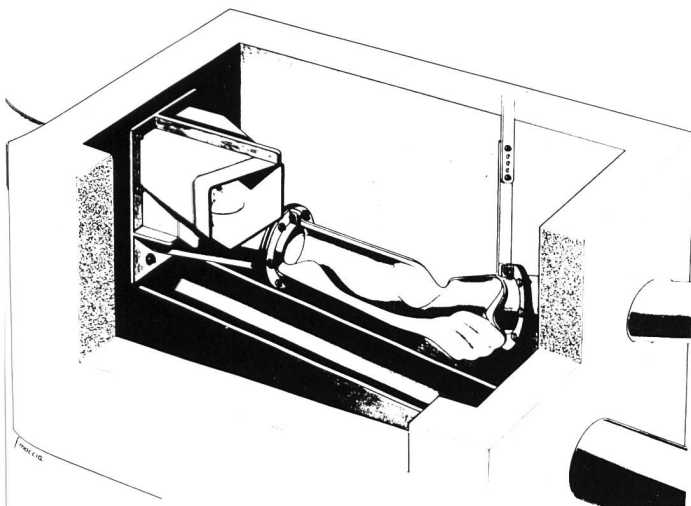
Der Regenwasserüberlauf Filippi gehört zur Gruppe Überläufe, mit einseitiger Überfallkante, jedoch zeigt dieser Regenwasserüberlauf hydraulische Merkmale, sowie Vorteile, welche bis anhin nicht erreicht wurden:

- Garantierte Durchflussmengen.
- Ausgezeichnete Selbstreinigung.
- Funktioniert auch bei geringem Gefälle.
- Einfache Montage von vorgefertigten leichten gasfaserverstärkten Polyester-elementen.
- Grosse Auswahl von Modellen (12 Standard Modelle).
- Möglichkeit der Anwendung von vorgefertigten Übergangsstücken mit integrierten Höchstwasserentlastungen die für QRW max dimensioniert werden und somit wird der passenden Überlauf QRW eingebaut.

Alle Modelle sind in der Versuchsanlage getestet worden, und somit können die angegebenen Schutzwassermengen garantiert werden.

TARTR-EX SA

Route du Châtelard 50A
CH-1018 Lausanne
Tel. (021) 38 44 14-15



W. FREI AG, KLÄRANLAGEN-AUSRÜSTUNGEN

Brühlstrasse 19 CH-5313 Klingnau Telefon 056 45 46 20

Lieferung und Montage von Faulraum- und Klärbeckenausrüstungen, Gas- und Pasteurierungsanlagen, Warmwasser- und Dampfheizungen, elektrische und pneumatische Steuerungen, Rohrleitungen, Biogasanlagen und TOTEM.

Eigene Verfahren, Beratung der Ingenieurbüros,
Offerten jederzeit unverbindlich.

PRO AQUA – PRO VITA 83 Halle 24 Stand 421

ALPHA

ALPHA AG 2560 NIDAU 032/51 54 54
Umweltschutz • Apparatebau • Elektromechanik • Stahl- und Metallbau

Lagertanks 	Transporttanks 	Raumspartanks
Chemikaliertanks 	Standen 	Mehrzwecktanks

Alles aus Kunststoff

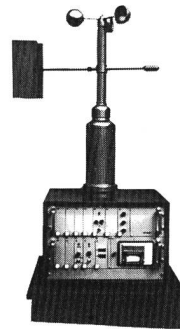
faser-plast

Bitte verlangen Sie unsere ausführliche Dokumentation. Wir bieten auch für Sie die Lösung.

Faser-Plast AG
9532 Rickenbach / Wil SG
(073) 23 21 44

KRÜGER

Ihr Partner beim Messen der folgenden Werte:

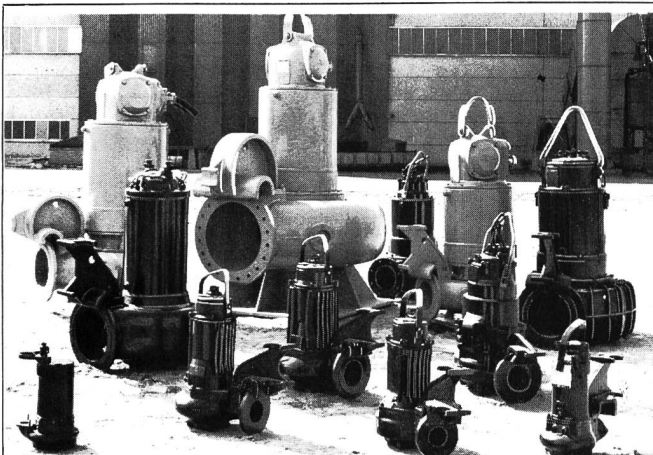


Temperatur
Feuchtigkeit
Druck
Luftdruck
Strömung
Windgeschwindigkeit
Windrichtung
Niederschlag
Strahlung

Abbildung: Elektronische Fernmessanlage für Windrichtung und -geschwindigkeit

Krüger + Co.
Messgeräte
CH-9113 Degersheim

Telefon 071/54 21 21
Telex 77 401



FLYGT

Abwasser-Tauchpumpen
Pompes submersibles
pour eaux fécales
et chargées

Dies ist die Reihe der Abwasser-Tauchpumpen mit Förderleistungen von 120 bis 72 000 l/min.
Voici la gamme des pompes pour eaux fécales et chargées, avec débits de 120 à 72 000 l/min.

Daneben haben wir eine ebenso grosse Auswahl an Schlamm- und Baugrubenpumpen.
Outre cela, nous avons une gamme de pompes pour eaux boueuses et pour chantiers.

HEUSSER

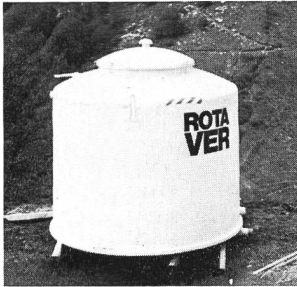
TAUCHPUMPEN CHAM ZG 042/36 32 22-24

PRO AQUA – 7.-10.6.83 Halle 25 Stand 435

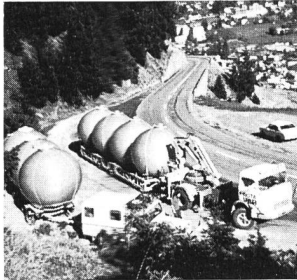
ATELIERS
à Cham ZG
et Lucens VD

ROTA VER

Vom Trinkwasser bis zum Abwasser – ROTAVER-Tanks



Trinkwasser-Reservoir für Hotel
im Hochgebirge



ROTAVER-Kugeltanks für eine
Alp-Wasserversorgung

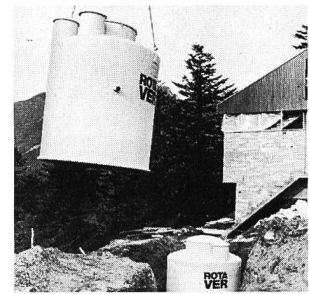
ROTAVER-Tanks aus Glasfaser-Polyester (GFK)
werden eingesetzt als:

- Trinkwasser-Reservoir
- isolierte Wärmespeicher
- Abwasserfaulräume
- Klärgruben
- Belebtschlammanlagen
- Biogas-Gärbehälter

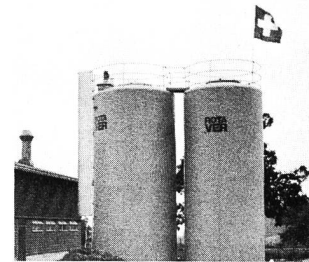
Entscheidende Eigenschaften:

- Inhalt bis 200 000 Liter
- geringes Gewicht
- Alterungs-, Witterungs- und Korrosions-
beständigkeit
- hohe mechanische Festigkeit

**ROTAVER-Polyestertanks ergeben das
günstigste Kosten-/Nutzen-Verhältnis.
Profitieren Sie davon!**



ROTAVER-Kläranlage für Ferienhaus-
Überbauung. (Bis ca. 500 EG =
Einwohnergleichwerte).



Biogasanlage auf Landwirtschaf-
tbetrieb mit 100 GVE (Grossvieh-
einheiten)

ROTAVER AG

Bodenmatt
3432 Lützelflüh Tel. 034/61 61 11

ROTAVER AG

Industriestrasse
9470 Buchs SG Tel. 085/6 20 51

ROTAVER SA

Prés du Lac
1400 Yverdon-les-Bains tél. 024/24 13 03



JANOLen 'acqua'

Druckrohre aus HDPE, mit Steckmuffe (Pat. ang.)

mit vielen überzeugenden Vorteilen:

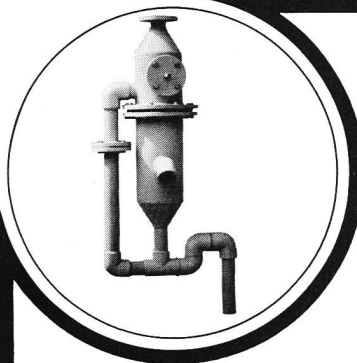
- hohe Widerstandsfähigkeit gegen Druckschläge,
auch bei tiefen Temperaturen
- physiologisch und bakteriologisch
unbedenklich
- grosse Flexibilität
- einfache und rationelle
Verlegung
- geschmacksneutral

Verlangen Sie unverbindlich
unsere ausführliche Dokumentation.

Jansen AG, 9463 Oberriet SG
Stahlröhren- und Sauerstoffwerke, Kunststoffwerk
Telefon 071/780 111, Telex 77 159

Ein Gespräch mit
unseren Kunststoff-Fachleuten
lohnt sich!

JANSEN



Kleinabscheider

für: Tankbelüftungen, Vakuumpumpen, Ausblaseleitungen; Labor-Abluft aus: PP und antistatischem PP-Poler

Standardgrößen für: 100, 250, 500 Nm³/h



TECHNOTRADE
SCHIRA AG Engineering

Stöcklerstrasse 1, CH-8610 Uster, Tel. 01/940 98 04, Telex 59 843



Luftreinhalungsprobleme?

Unterbreiten Sie uns Ihr Anliegen!

Wir bieten komplette Anlagen für alle Schadgase, Stäube und Lösungsmittel an.

Gaswäscher für lösungsmittelhaltige Abluft – Material: antistatisches PP-Poler



TECHNOTRADE
SCHIRA AG Engineering

Stöcklerstrasse 1, CH-8610 Uster, Tel. 01/940 98 04, Telex 59 843

3 a



Siège social
Route Cantonale
1964 Conthey
Valais/Suisse

AMMAN JORDAN
P.O. Box 981

RIYADH SAUDI ARABIA
P.O. Box 2241

ÉPURATION DES EAUX
ABWASSERREINIGUNG
DEPURAZIONE ACQUE
SEWAGE WATER TREATMENT

Einige bewährte Produkte aus unserem reichhaltigen Programm:

Serie MDX



nach ISO 2858; die neue Generation entwickelt von IWAKI, weltführender Hersteller von Magnetpumpen. Chemie-Prozesspumpen bis 120 m³/h, 50 m Förderhöhe

Serie MDU



Zentrifugalpumpen aus Edelstahl bis 650 l/min. mit bewährtem Magnetantrieb

Serie MDK



Selbstansaugende Turbinenpumpen mit stopfbüchsenlosem Magnetantrieb aus Edelstahl für Lösungsmittel, Alkohol, giftige Medien usw.

Serie MDG



Kompakte Zahnradpumpe mit Magnetantrieb. Die ideale Lösung für medizinischen Einsatz: Wärmeaustauscher, Radiofotografie, Wasserreinigung, Analysegeräte, Halbleiter-Prozessanlagen usw. Selbstansaugend bis 4 bar Druck!

Serie EP



Elektronische Präzisions-Dosierpumpen mit stufenloser Feineinstellung ab 10 cc/min.

Serie TBP



Balgen-Dosierpumpen aus Teflon geeignet für starke Säuren

Serie OS



Oszillierende Kleinpumpe aus PP, chemikalienbeständig, kompakte Bauweise, vielseitige Einsatzmöglichkeiten, günstiger Preis

Neu

Tekoma Ihr Partner

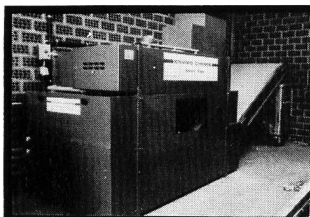
für zukunftsorientierte Produkte und Technologie, welche den hohen Anforderungen der Chemie-, Photo- und Galvano- sowie Nahrungsmittelindustrie auch in Zukunft Rechnung tragen wird.

Tekoma AG
Industrievertretungen

CH-2500 Biel

☎ 032 / 23 50 24

Telex 34 322



INDUSTRIE - ABWASSER - REINIGUNG

- Verfahrensausarbeitung
- Anlagenbau
- Service

ENVIRO-CHEMIE

Telefon 055 86 10 70

8733 Eschenbach SG



Ihr Partner für Entsorgungs- und Verfahrenstechnik



Bandpressfilter
Dekantier-Zentrifugen
Fördermittel
Mischanlagen für Klärschlämme
Probenahmegeräte
Schlamm-Entwässerungsanlagen
Schnelldekanter



Ihr Partner für Entsorgungs- und Verfahrenstechnik



Absetz-Mulden
Entwässerungs-Mulden
Glas-Mulden
Schlamm-Mulden
Stadt-Mulden
Mulden-Transportwagen
Müllpressen

Sie finden uns auf der **PRO AQUA – PRO VITA 83** in Halle 24, Stand 225.
Wir freuen uns über Ihren Besuch.



INGTEC AG RHEINFELDEN
TELEFON 061-87 23 23
4310 RHEINFELDEN

Wenn Sie mit schmutzigen Abwässern nicht mehr klar kommen, bieten wir saubere Lösungen.

Biologische Kläranlagen für Einzelhäuser, Siedlungen und kleinere Gemeinden

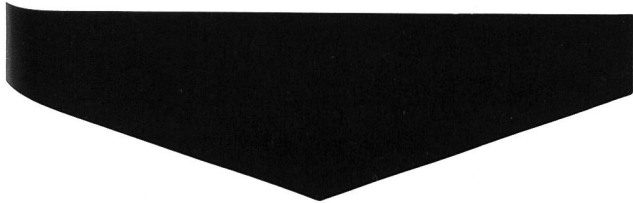
Koaleszenzabscheider und Spaltanlagen speziell für Garagenbetriebe jeder Grösse

Schwerkraft-Mineralölabschneider mit selbsttätigem Abschluss für Abwässer aus Tankstellen, Umschlagplätzen, etc.

Favre & Cie AG,
8304 Wallisellen, Tel. 01/830 42 62
1897 Bouveret, Tel. 025/81 23 31



Wir schaffen Klarheit bei Abwasserproblemen

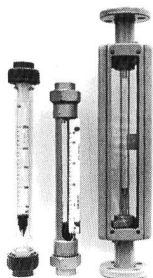


ROTA-Durchflussmesser

in verschiedenen Ausführungen und für vielseitige Einsatzfälle.

Auch mit Kontaktgeber und Transmitter lieferbar.

Fordern Sie ausführliche Unterlagen an.



PRO AQUA – PRO VITA 83, Halle 26, Stand 231

ZIMMERLI MESSTECHNIK AG

Schlossgasse 10
4125 Riehen 1

Telefon
061 67 54 54

HÄNY



zeigt aktuelle Neuheiten am Stand 523 H24

Dürfen wir Sie zur Besichtigung und einem Fachgespräch erwarten?

Häny & Cie. AG

Pumpen und Wasseraufbereitungsanlagen
8706 Meilen ZH, Bergstr. 101, 01 - 925 11 31

K. Schneider & Co. AG

vorm. **J. E. GERBER & CO.**

Ausstellungsstrasse 88, 8031 Zürich
Telefon 01/42 62 22

die neuen un(zer)schlagbaren
von WTW



für Feld...Labor...Betrieb
wasserdicht...schlagfest

serienmässig mit im Gerät integriertem
Elektrodenkocher, Netz- und Akkubetrieb,
Schreiber Ausgang, Aufstell- und Tragbügel
sowie Umhängegurt

pH 191 pH/mV und Temperaturmessgerät
LF 191 Konduktometer mit Temperaturanzeige
Oxi 191 Sauerstoff-/Temperaturmessgerät mit
dem patentierten OxiCal System

PRO AQUA – HALLE 26 STAND 349

Leserdienst 3

ROWO

die kompakten und robusten Rohrreinigungsmaschinen

beheben jede Rohrverstopfung rasch und gründlich.
Sie fräsen in einem Arbeitsgang auch Kalk,
Zement und Urinstein aus den Leitungen.
Arbeitsbereiche: 10 bis 100 und 30 bis
150 mm, weitere Maschinen bis 250 mm
Rohrdurchmesser. Im Herstellerwerk
geschulte Fachleute führen Ihnen
die ROWO-Rohrreinigungs-
maschinen gerne vor.
Service-Dienst und grosses
Zubehör- und Ersatzteillager
in Bern.

SEV geprüft

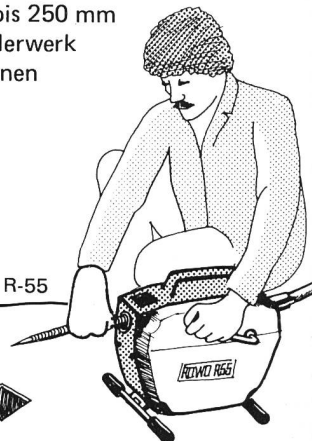
Rowo R-55

Alleinvertretung
für die Schweiz

ASEOL

ASEOL AG
Handelsabteilung
3001 Bern
Telefon 031 25 78 44

Besuchen Sie uns an der
PRO AQUA – PRO VITA 83
Halle 26, Stand 541



Durchfluss und Niveau im Griff



Ein ganzes Sorti-
ment bewährter
Messgeräte und
Zusätze wird
angeboten.

...mit Schwebekör-
per-Durchflussmes-
sern, Strömungs-
wächtern und Füll-
standsanzeigern
von

KROHNE

und mit magne-
tisch-induktiven
oder Ultraschall
Durchflussmessern
von

ALTO METER

RHEOMETRON

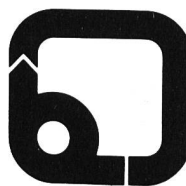
Rheometron AG, 4003 Basel, Schützenmattstrasse 43
Telefon 061 - 22 99 11, Telex 63 452

KSB-Pumpen und Armaturen – energiesparend, wirt- schaftlich, zuverlässig!

Wir liefern Pumpen und Armaturen für:

- Hauswasserversorgung
- Warmwasserver-
sorgung
- Druckerhöhung
- Ent-
wässerung
- Abwasserbeseitigung
- Grund-
wasserabsenkung
- Gartenberegnung
und viele weitere Anwendungsgebiete!

Besuchen Sie uns an der
„Pro Aqua – Pro Vita“
Halle 24, Stand 433.



Pumpen
Armaturen

Limmatstr. 50
8031 Zürich
Tel. 01 44 99 33

KSB ZÜRICH AG

Industriemittelungen

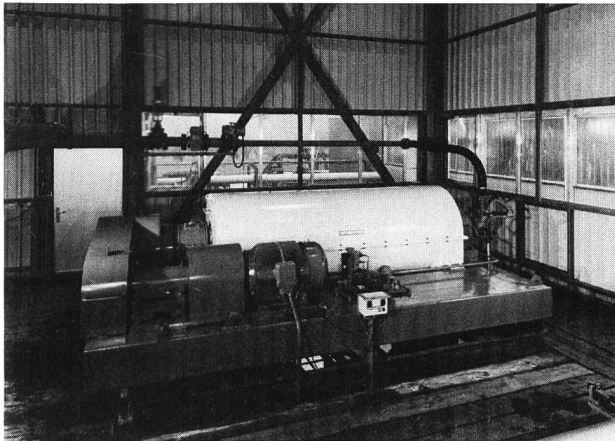
Erste Abwasserreinigungsanlage mit mechanischer Schlamm-Voreindickung

Die Abwasserreinigungsanlage (ARA) der Region Bischofszell wird als erste kommunale Anlage in der Schweiz eine mechanische Schlamm-Voreindickung erhalten. Sie dient der Konzentration dünner Frischschlämme mit etwa 3 Gewichts-Prozent Feststoffanteilen auf etwa 7 %, wie sie zur Speisung der Faulanlage nötig ist. Die Volumenreduktion beträgt dabei die Hälfte bis zwei Drittel. Die für 170 000 Einwohnergleichwerte ausgelegte ARA hat dafür bei Sulzer-Escher Wyss drei Abwasserzentrifugaldekantier in Auftrag gegeben.

Ungefähr 70 % der in der ARA zu reinigenden Abwässer stammen aus Nahrungsmittelindustrien. Dementsprechend sind häufig wechselnde, organisch meist sehr hoch belastete Frischschlämme einzudicken. Dazu wurde ein einjähriger Versuchsbetrieb mit Maschinen verschiedener Hersteller durchgeführt. Die besten Ergebnisse erzielte ein Zentrifugaldekantier mit Bypassverfahren von Sulzer-Escher Wyss. Damit lässt sich der gewünschte Feststoffgehalt des voreingedickten Frischschlammes von etwa 6 bis 10 Gewichts-Prozent einhalten.

Aufgrund der guten Resultate folgte bereits ein weiterer Auftrag für eine ARA von 30 000 Einwohnergleichwerten; andere vielversprechende Projekte sind in Aussicht.

Bild 1. Sulzer-Escher-Wyss-Zentrifugaldekantier im Versuchsbetrieb in der ARA Bischofszell.



Gummi Maag wird Maag Technic

Als Heinrich Maag im Jahre 1905 am Zürcher Bahnhofplatz eine Handels- und Importfirma eröffnete, bezog er den Namen jenes Materials in die Firmenbezeichnung ein, welches damals als das modernste galt und das auch zu einem überwiegenden Teil das Sortiment des neuen Unternehmens ausmachte: Gummi.

Gummi Maag, dieser Name wurde bald einmal zu einem Begriff, und mit der Entwicklung der Produktionstechnik und den ständig wachsenden Anforderungen an die Leistungen eines technischen Dienstleistungsunternehmens wuchs auch die Firma Gummi Maag. Heute präsentiert sich die Firma als weitverzweigtes Unternehmen mit Hauptsitz in Dübendorf und Filialen in verschiedenen Schweizer Städten, mit eigenen Werkstätten und einem ganzen Stab von Fachleuten für komplizierteste Problemlösungen auch interdisziplinären Charakters. Die technischen Bereiche des Unternehmens reichen von Gummi und Kunststoffen über Dichtungstechnik, Antriebstechnik, Arbeitsschutz und Ölhydraulik bis zur Zentralschmierung.

Deshalb war es an der Zeit, auch im Namen auszudrücken, was die Firma Gummi Maag geworden ist: ein technisches Handels- und Dienstleistungsunternehmen. Maag Technic – mit diesem neuen Namen geht die altvertraute Firma Gummi Maag in die Zukunft.

Doric – jetzt durch Rosemount vertreten

Ab Januar 1983 übernahm Rosemount die exklusive Vertretung von Doric für das Gebiet der Schweiz und weitere von Rosemount Schweiz betreute Länder. Doric hat sich wie Rosemount im Bereich der Mess- und Regeltechnik durch die hohe Qualität und Zweckmässigkeit seiner Produkte einen bekannten Namen erworben. Mit diesem Zusammenschluss sollen Service und Verkauf für den Anwender noch effizienter werden. Die Beratung für die von Doric in San Diego, USA, produzierten digitalen Anzeigeegeräte und Datenerfassungssysteme kann jetzt zusammen mit den von Rosemount gefertigten Messgebern und Umformern erfolgen.

Im Bereich der Datenerfassung präsentiert Doric als neuestes Modell den Logger 235. Über Feldsatelliten können bis zu 100 Signale erfasst und auf einer 7stelligen digitalen Anzeige überwacht oder auf einem Drucker kontrolliert werden. Als Eingangssignale können alle von einem Messgeber abgegebenen Standardsignale verarbeitet werden. Dies sind namentlich Thermoelemente, Pt 100, Spannungen und Ströme im Standardbereich und ohmsche Werte.

Ein umfangreiches Programm ermöglicht das Analysieren und Alarmieren der eingehenden Messwerte. Verschiedene mathematische Funktionen erweitern die Anwendung durch Mittelwert-Berechnungen, Linearisierungen und ähnliches. Der Ausgangskreis ist mit allen üblichen Signalen erhältlich.

Rosemount AG, Arbachstrasse 2, 6340 Baar, Tel. 042/33 37 77.

Für die Luftuntersuchung

Die automatischen Luftprobensammler werden zur kontinuierlichen Entnahme von genau definierten Luftproben-Volumen aus der Atmosphäre eingesetzt. Die eingebaute Elektronik in Verbindung mit einem geeichten Präzisions-Durchflussmesser steuert die Saugleistung einer Rotationsvakuumpumpe. Die Menge der angesaugten Luft bleibt immer gleich.

Für die Wasseraufbereitung

Durchflussmesser, Regulier- und Absperrventile, Nadelventile, Absperrklappen und Kugelhähne.

Informieren Sie sich bei uns.

Verlangen Sie auch die Dokumentation über die High Vol. Dust Sampler.



WISAG

Wissenschaftliche Apparaturen
und Industrieanlagen AG
8057 Zürich, Oerlikonerstrasse 88
Telefon 01 311 40 40

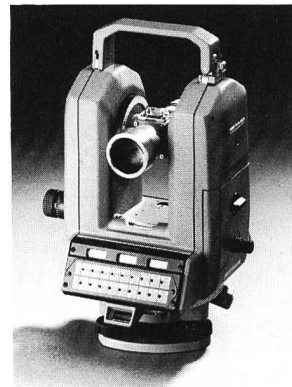


Neues «intelligentes» Präzisions-Vermessungsinstrument

Durch die Kombination von programmierbarer «Intelligenz» mit einem neuartigen dynamischen Winkelmesssystem ist Wild Heerbrugg die Schaffung eines neuen Vermessungsinstrumentes gelungen. Der Theomat Wild T 2000 ist der erste Informatik-Theodolit der Welt und repräsentiert mit aussergewöhnlicher Präzision, Universalität, Flexibilität und computergerechter Automatisierung den Gerätetyp der Zukunft. Seine Genauigkeit von $\pm 0,5''$ (0,15 mgon) entspricht dem 2,5millionsten Teil eines Kreises: Das bedeutet, dass man damit den Winkel messen kann, der nötig ist, um die Breite eines nur 2,5 mm «dicken» Strohhalms in 1 km Entfernung exakt zu bestimmen.

Zentrale Steuerung eines modularen Vermessungssystems

Der Informatik-Theodolit Theomat Wild T 2000 ist sowohl ein hochpräziser Theodolit als auch gleichzeitig Gehirn sowie Energie- und Schaltzentrale eines umfassenden Baukastensystems. Setzt man beispielsweise den Infrarot-Distanzmesser Distomat DI20 auf den Theomat, so bestimmt diese Kombination in präziser Einzel- oder in fortlaufender Wiederholungsmessung Horizontal- und Höhenwinkel und misst Entfernungen bis zu 14 km mit Zentimeter-Genauigkeit. Die Theomat-Elektronik rechnet die Messwerte augenblicklich auf Höhenunterschied, Zielhöhe über Bezugshorizont und Zielpunkt-Koordinaten um und zeigt sie paarweise digital auf Zehntel-Bogensekunde und Millimeter an. Dabei versorgt der Theomat sämtliche Komponenten, einschliesslich Distomat, mit Strom und ermöglicht dem Operateur ihre einfache Bedienung, Ablesung und Kontrolle vom zentralen Theomat-Bedienungspanel. Zusatzausstattungen vorhandener Wild-Theodolite können mit dem Theomat universell kombiniert werden – bis hin zum Laserokular: Damit wird der Wild T 2000 auch zum hochpräzisen Laser-Informatik-Theodolit.



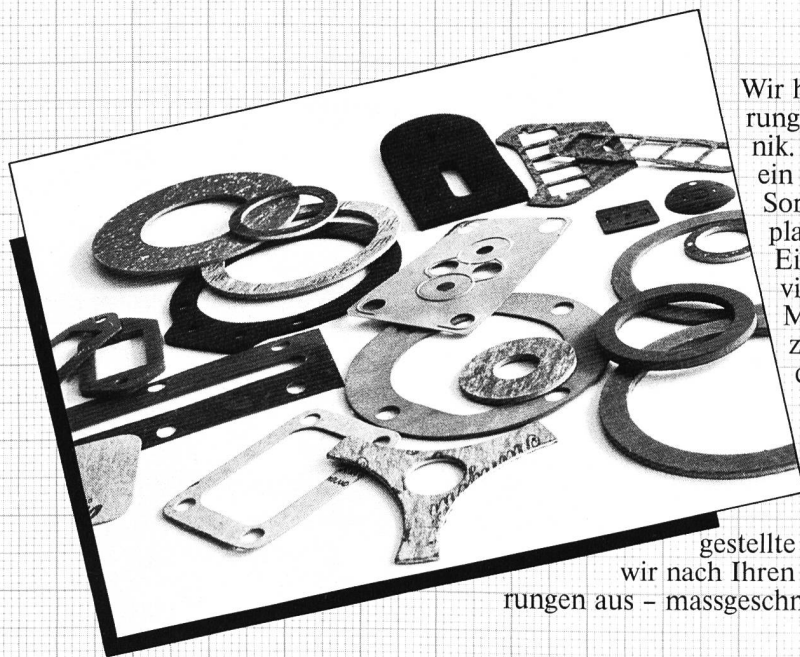
THEOMAT Wild T 2000

Programmierbare «Intelligenz»

Das Theomat-Konzept wird durch das neue Datenterminal Wild GRE3 ergänzt. Es nutzt als erstes Gerät des Vermessungswesens Magnetblasen und speichert damit permanent und ohne Energiezufuhr Messwerte und beliebige andere Informationen. Die Speicherung der Daten von Theomat/Distomat erfolgt vollautomatisch in beliebiger Strukturierung. Sie können sofort lesbar gemacht, gezielt ergänzt, gelöscht und korrigiert werden. Dieses Datenterminal übernimmt aber auch Daten aus der Datenbank eines Computers oder interaktiv-graphischen Kartiersystems und führt sie dem Wild T 2000 zu. Mit einem integrierbaren Basic-Zusatzmodul zum GRE3 kann man dieses modulare Theomat-Vermessungssystem schon im Büro für die Feldarbeit inklusive Speicherung alphanumerischer Informationen aufgabenbezogen programmieren. Um seine Aufgaben rationell zu erfüllen, hat der Vermessungsingenieur im Feld dann nur den Schritten zu folgen, die der Theomat an seinen drei Anzeigen aufzeigt.

-Stf-

Dichtungsplatten und Flachdichtungen in allen Materialien



Wir haben 60 Jahre Erfahrung in der Dichtungstechnik. Unser Lager umfasst ein beinahe lückenloses Sortiment an Dichtungsplatten für (fast) jeden Einsatz in allen Dicken, vielen Qualitäten und Materialien. Daraus stanzen wir für Sie Flachdichtungen im Handumdrehen, genau nach Ihren Angaben oder Zeichnungen. MULT-O-SEAL[®], die im Siebdruck hergestellte Flachdichtung, legen wir nach Ihren Konstruktionsanforderungen aus – massgeschneidert.

Kunststofftechnik
Filtration
Dichtungstechnik
Schläuche · Armaturen
Kompensatoren
Antriebstechnik
Schwingungstechnik
Gummiformteile
Arbeitsschutz · Leuchten

Angst + Pfister AG
Industrie-Komponenten

8052 Zürich
Thurgauerstrasse 66
Telefon 01 301 20 20
Telex Zürich 52633 apz ch

1211 Genève-Le Lignon
52, Route du Bois-des-Frères
Téléphone 022 96 42 11
Télex Genève 22675 apg ch

AP Angst + Pfister