

Objektyp: **Advertising**

Zeitschrift: **Wasser Energie Luft = Eau énergie air = Acqua energia aria**

Band (Jahr): **77 (1985)**

Heft 7-8

PDF erstellt am: **09.08.2024**

Nutzungsbedingungen

Die ETH-Bibliothek ist Anbieterin der digitalisierten Zeitschriften. Sie besitzt keine Urheberrechte an den Inhalten der Zeitschriften. Die Rechte liegen in der Regel bei den Herausgebern.

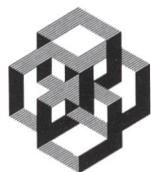
Die auf der Plattform e-periodica veröffentlichten Dokumente stehen für nicht-kommerzielle Zwecke in Lehre und Forschung sowie für die private Nutzung frei zur Verfügung. Einzelne Dateien oder Ausdrucke aus diesem Angebot können zusammen mit diesen Nutzungsbedingungen und den korrekten Herkunftsbezeichnungen weitergegeben werden.

Das Veröffentlichen von Bildern in Print- und Online-Publikationen ist nur mit vorheriger Genehmigung der Rechteinhaber erlaubt. Die systematische Speicherung von Teilen des elektronischen Angebots auf anderen Servern bedarf ebenfalls des schriftlichen Einverständnisses der Rechteinhaber.

Haftungsausschluss

Alle Angaben erfolgen ohne Gewähr für Vollständigkeit oder Richtigkeit. Es wird keine Haftung übernommen für Schäden durch die Verwendung von Informationen aus diesem Online-Angebot oder durch das Fehlen von Informationen. Dies gilt auch für Inhalte Dritter, die über dieses Angebot zugänglich sind.

WIR GRATULIEREN DEM SCHWEIZERISCHEN WASSERWIRTSCHAFTSVERBAND ZUM 75-JAHR-JUBILÄUM

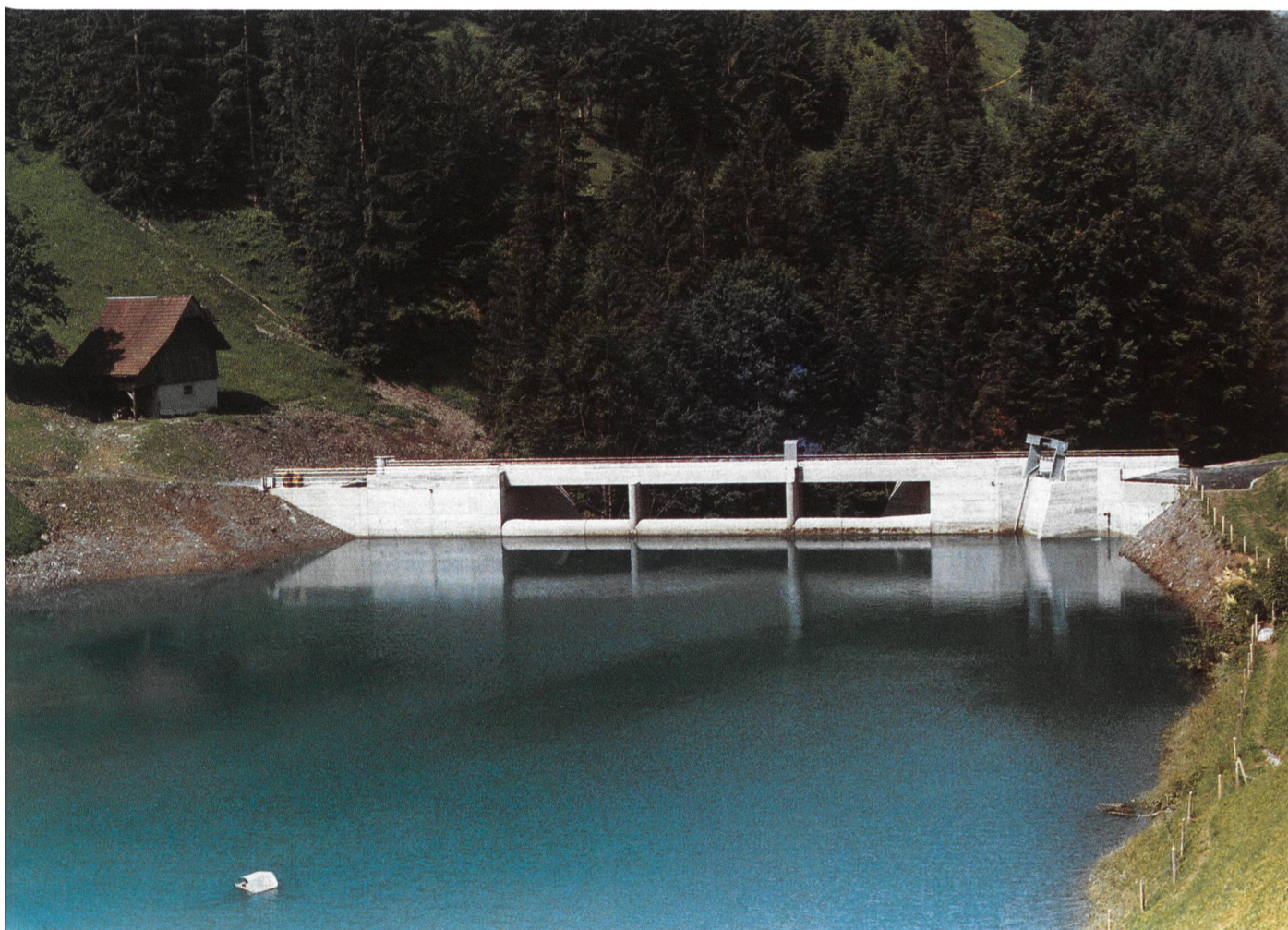


Suisselectra

ENERGIE/UMWELTECHNIK, HYDROKRAFTWERKE, INFRASTRUKTUR/VERKEHR, HTI/SICHERHEIT, INFORMATIK

GENERALPLANER
BASEL, BIEL, CHUR/SCUOL, GENÈVE, LUZERN

ABTEILUNG KRAFTWERKE PROJEKTIERUNG UND BAULEITUNG



NEUANLAGEN — UMBAUTEN — ERWEITERUNGEN

FÜR

ALLE ANLAGEN IN DER BAUWIRTSCHAFT UND ENERGIEPRODUKTION

INGENIEURUNTERNEHMUNG AG DER SCHWEIZERISCHEN ELEKTRIZITÄTS- UND VERKEHRSGESELLSCHAFT
MALZGASSE 32 4010 BASEL TEL. 061/22 00 77 TELEX: 62065 SETBS

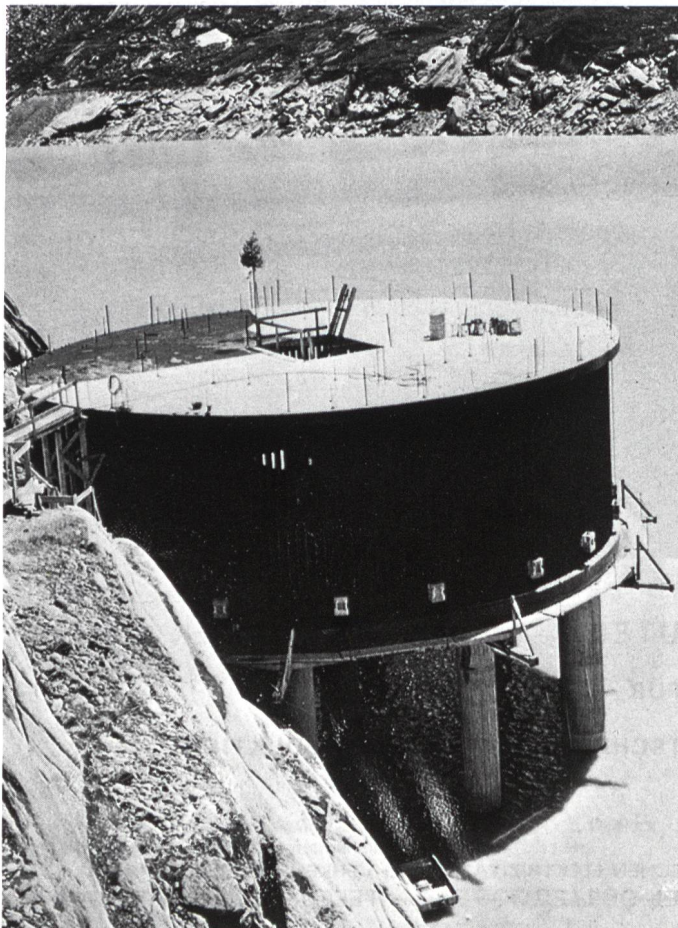
Kunststoffrohre aus Polyäthylen und PVC für die

- Wasserversorgung und -entsorgung
- Gasversorgung
- Stromversorgung

Verlangen Sie
detaillierte Unterlagen
oder den Besuch
unseres techn. Beraters.

Jansen AG, 9463 Oberriet SG
Stahlröhren- und Sauerstoff-Werke,
Kunststoffwerk
Telefon 071/780 111, Telex 77 159

JANSEN



baut mit Erfahrung baut am Fortschritt

**ZÜBLIN
+WENK**

Züblin + Wenk & Cie AG
Rüchligweg 101, Postfach
4125 Riehen 2
Telefon 061/4930 11

Das umfassende Armaturenprogramm von **NUSSBAUM** für den Anlagenbau

- Absperrventile mit Faltenbalg
- Weichdichtende Keilschieber
- Kugelhähnen
- Schmierbare Hähnen
- Absperr- und Drosselklappen
- Druckregler
- Kondensatableiter
- Durchflussanzeiger
- Rohrtrenner
- Sicherheitsventile
- Feinfilter

Fordern Sie
detaillierte Unterlagen an



NUSSBAUM
bürgt für Funktion,
Qualität und Service

NUSSBAUM

NUSSBAUM AG
Metallgiesserei und
Armaturenfabrik

Hauptsitz
Martin-Disteli-Strasse 26
Postfach
CH-4601 OLTEN
Tel. 062 25 22 22

Verkaufsniederlassungen mit Reparaturservice

Eichstrasse 23
CH-8045 ZÜRICH
Tel. 01 463 33 93

Hammerstrasse 174
CH-4005 BASEL
Tel. 061 32 96 06

12, chemin des Avelines
Case postale 136
CH-1000 LAUSANNE 7 St. Paul
Tel. 021 36 61 47

**HAND
WERK** Bern
STADT

Wankdorffeldstrasse 88
CH-3001 BERN
Tel. 031 40 77 37/40

c/o Verbex
Via San Gottardo
CH-6532 CASTIONE
Tel. 092 29 14 23

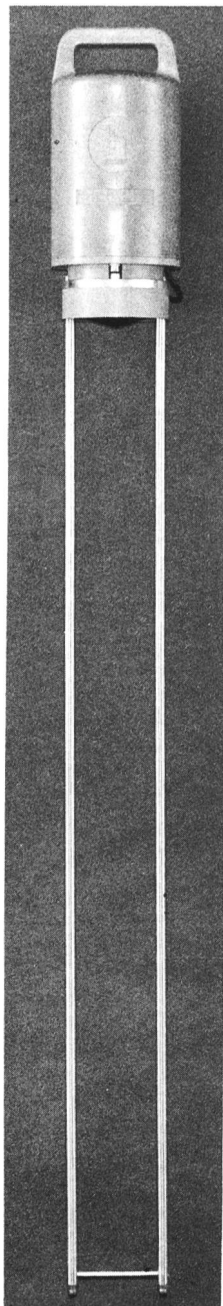
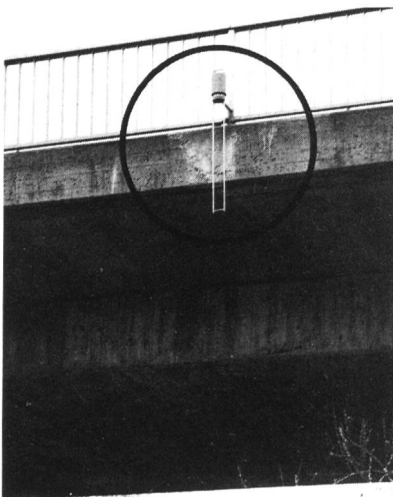
Eine neue Ära in der Hydrometrie?

Abflusshöhen von Oberflächenwässern berührungslos überwachen mit präzisiertem

ZÜLLIG-Referenz-ECHOLOT

(Messbereich bis 10 m)

ersetzt: Schwimmer, Pneumatik, Druckdosen



ZÜLLIG AG, APPARATEBAU
9424 RHEINECK, 071/44 25 51

Dr. Juchli 503 Be

Schon wieder ein Grund, für Niveausteuerungen bei BESTA anzurufen.



Denn bei BESTA gibt es die KARI Schwimm-schalter – und im Preis inbegriffen 5 m Kabel und eine Aufhängevorrichtung. Alles ab Lager sofort lieferbar.



Ihr Niveau-schaltertelefon:

01-940 67 51, ab 16.5.85: 944 14 14

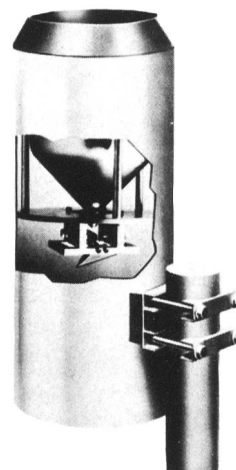
BESTA AG

8610 Uster, Ackerstrasse 42
 1033 Cheseaux-sur-Lausanne, Grands-Champs 4
 Ein Unternehmen der Bachofen-Gruppe

KRÜGER

Ihr Partner

beim Messen der folgenden Werte:



Temperatur
 Feuchtigkeit
 Druck
 Luftdruck
 Strömung
 Windgeschwindigkeit
 Windrichtung
 Niederschlag
 Strahlung

Foto: Automatischer Niederschlagsmesser Typ 1518 H 3 mit Wippe nach Joss-Tognini und elektrischen Heizeinrichtungen

Krüger + Co.
Messgeräte
CH-9113 Degersheim

Telefon 071/54 21 21
 Telex 77401



Rostbeständige Stahlrohre und Rohrverbindungen

Rohre – hitze- und hochsäurebeständig, nahtlos, geschweisst; Vierkant- und Rechteckrohre, Kaminrohr.

Rohrverbindungen – Gewindefittings, Schweissfittings, Flanschen, STRAUB-Kupplungen, Armaturen.

KOHLER

HANS KOHLER AG ZÜRICH

8022 Zürich, Tel. 01/201 10 10, Telex 815316



Gut, dass es Kohler gibt.



WALO

Walo Bertschinger AG

Asphalt-Wasserbau

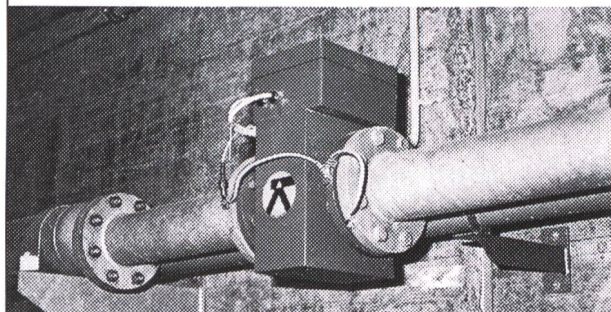
Unsere 40-jährige Erfahrung im In- und Ausland ist die Garantie für eine optimale Ausführung von bituminösen Abdichtungen an Staudämmen und Speicherbecken.

Walo Bertschinger AG
Postfach
Abt. Asphalt-Wasserbau
CH-8023 Zürich
Telefon 01/730 30 73

Sie haben den Durchfluss im Griff

Mit den weltweit geschätzten magnetisch-induktiven Durchflussmessern von **KROHNE**.

Oder mit deren Ultraschall-Durchflussmessern. Immer haben wir ein bewährtes Messsystem anzubieten.



ALTOFLUX
oder
ALTOSONIC



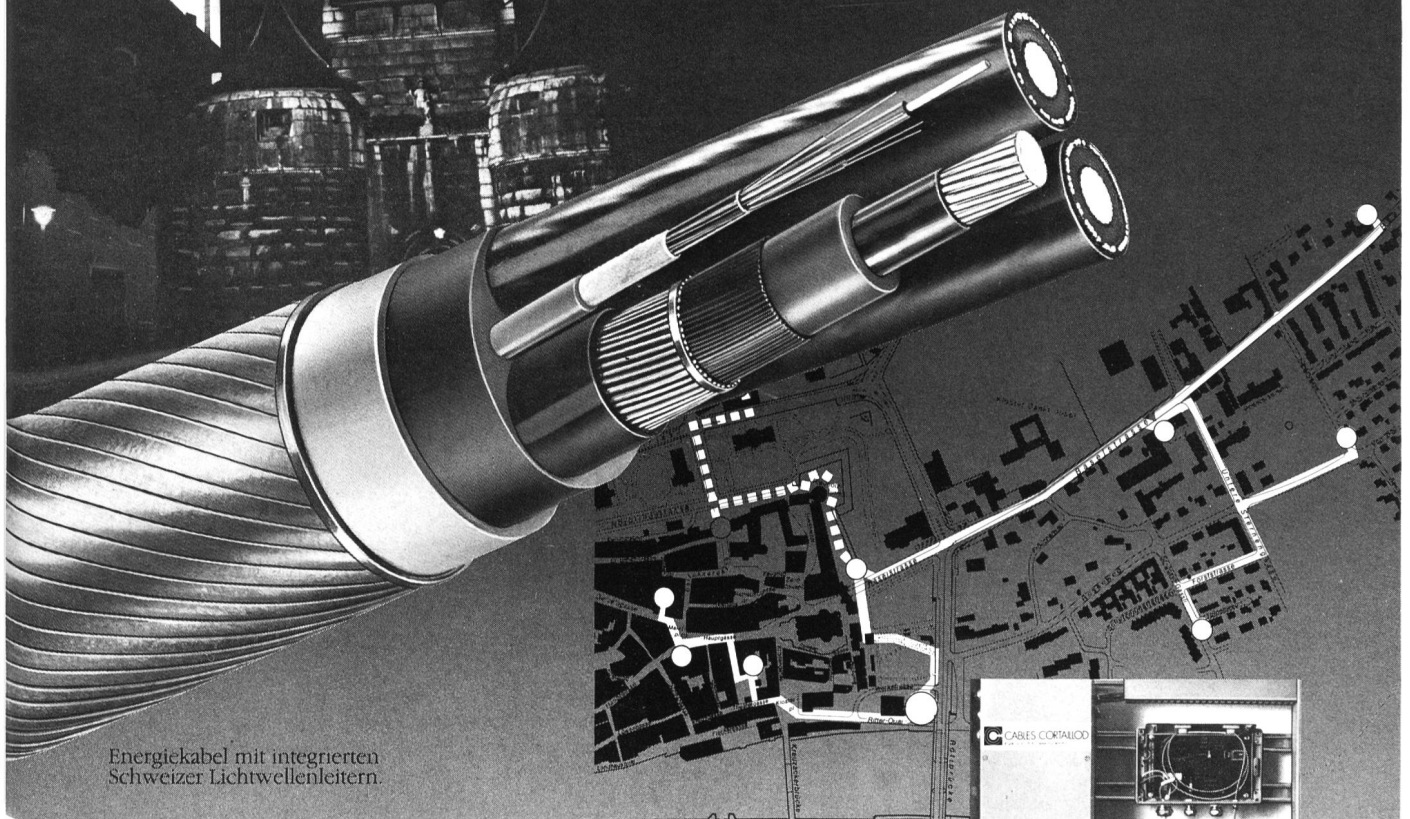
Hinter diesen Namen steckt jahrzehntelange Erfahrung. Eine Garantie für Zuverlässigkeit.

RHEOMETRON

Mitglied der **KROHNE** Gruppe

Rheometron AG
Schützenmattstr. 43, 4003 Basel
Telefon 061 - 22 99 11, Telex 63 452

Câbles Cortailod. Bahnbrechende Lösungen, schlüsselfertig.



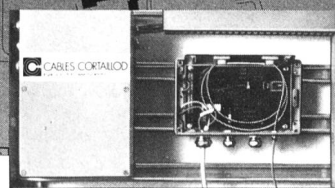
Energiekabel mit integrierten Schweizer Lichtwellenleitern.

Zum Beispiel für die Sicherheit Ihres Hochspannungsnetzes

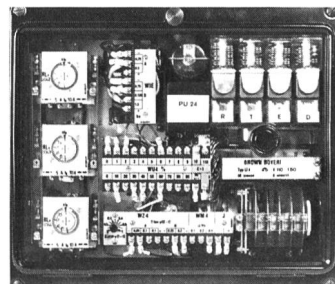
Câbles Cortailod hat ein Avantgarde-System zur Überwachung und zum Schutz von Hochspannungsnetzen entwickelt. Die Einbeziehung von Lichtwellenleitern für die Fernsteuerung und Kontrolle elektrischer Verteilnetze bietet sowohl in technischer als auch in wirtschaftlicher Hinsicht sehr grosse Vorteile. Cables Cortailod und Cabloptic*, die Leader auf dem Gebiet der

Lichtwellenleiter, sind dank enger Zusammenarbeit in der Lage, das Know-how, das Konzept, die Kabel, die elektro-optischen Geräte, die Verlegung, die Montage und die Inbetriebsetzung ganzer Anlagen für die verschiedensten Bereiche der Nachrichten- und Energieübertragung anzubieten. Verlangen Sie Unterlagen über von uns ausgeführte Anlagen; ein einfacher Anruf genügt.

* Cabloptic – einziger Schweizer Hersteller für Lichtwellenleiter.



Optoelektronisches Modul



Distanzrelais Type LI 4/a BBC

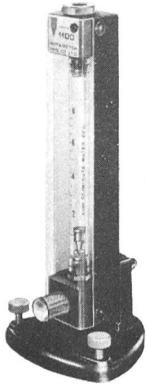
CH-2016 CORTAILLOD/SUISSE
CASE POSTALE
TÉLÉPHONE 038/441122
TÉLEX 952899 CABC CH



CABLES CORTAILLOD
ÉNERGIE ET TÉLÉCOMMUNICATIONS

Ineltec '85, Halle 6, Stand 435

Durchflussmesser

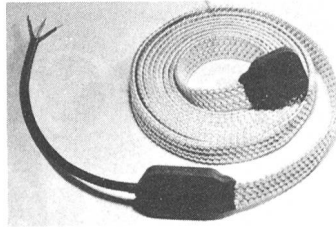


Typ 1100

für Flüssigkeiten und Gase
ab Lager Zürich lieferbar

- kalibrierte Geräte mit hoher Genauigkeit
- unkalibrierte Geräte für grosse Bereiche dank Auswechselbarkeit der Schwimmer

WISAG



Wärme nach Mass

Oerlikonerstrasse 88, 8057 Zürich
Telefon 01 311 40 40

Heraeus WITTMANN

- Heizbänder
- Heizkabel
- beheizte Schläuche
- Heizmatten
- Steuer- und Regelgeräte

Verlangen Sie die
Dokumentation

**Aus der Leuchtenstadt
herzliche Gratulation
zum Jubiläum.**



PanGas

6002 Luzern 8404 Winterthur 1800 Vevey
041/40 22 55 052/28 26 21 021/511144

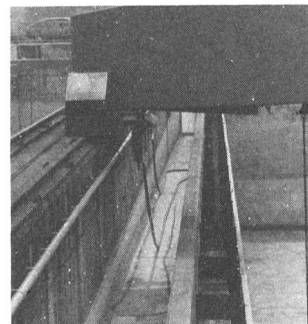
Systeme zur O₂-Anreicherung von Wasser ·
Abwasserbehandlung · Seesanierung



**Ihre Wildegger Kabelmacher
präsentieren**

Das flexible Anschlusskabel für den härtesten
Einsatz - das ganze Jahr.

PURWIL® orange (PUR-PUR)



Räumer mit Klärbecken
ARA Zofingen

**grosses
Lager**

- oel-/benzinbeständig
- kälteflexibel bis -40° C
- witterungsbeständig
- hohe Abriebfestigkeit

Verlangen Sie technische Unterlagen und Preislisten.



Kupferdraht-Isolierwerk AG
CH-5103 Wildegger 064 53 19 61

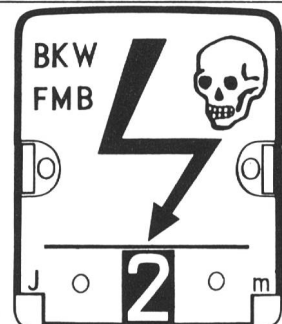
ACHTUNG!
Rückstrom!
Transformatoren
primär & sekundär
abschalten.

Gegossene Reliefschilder jeder Art
thermolackiert oder anod. oxyd.
Gravierte Schilder

Verlangen Sie Prospekte und Preise!
Günstige Lieferfristen

be ga

Aluminiumgiesserei
2544 BETTLACH
Telefon 065/55 19 86

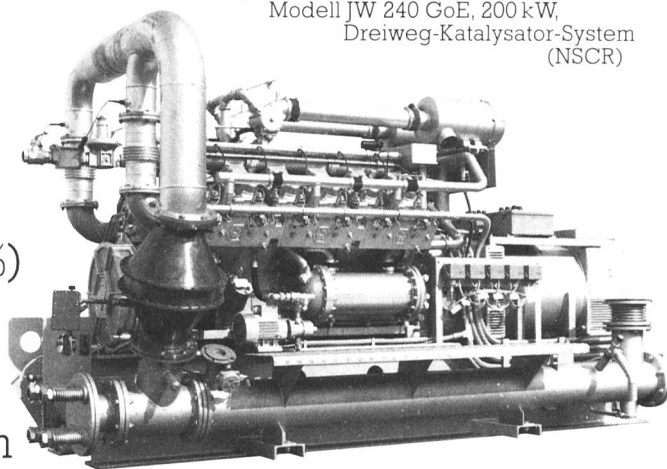


Zum Thema Blockheizkraftwerk und Wirtschaftlichkeit.

Die Rentabilität eines Blockheizkraftwerkes ist wesentlich abhängig von der Betriebszeit der Motoren. Die Jenbacher Werke, Hersteller grosser stationärer Dauerbetriebsaggregate, garantieren ein Minimum an Wartungs- und Ersatzteilaufwand sowie hohe Verfügbarkeit.

Blockheizkraftwerke sind eine Ergänzung der dezentralen Energieversorgung und haben gegenüber herkömmlichen Heizanlagen wesentliche Vorteile: ● optimale Ausnutzung des Brennstoffes (90%) ● Installation unmittelbar neben den Wärmeabnehmern (keine Wärmeverluste) ● direkte Einspeisung der erzeugten Energie in das Niederspannungsnetz ● minimaler Platzbedarf ● Brennstoffe: Erdgas, Klärgas, Deponiegas, Flüssiggas oder Dieselöl ● Wärme/Kraftkoppelung.

Jenbacher Gasmotor,
Modell JW 240 GoE, 200 kW,
Dreiweg-Katalysator-System
(NSCR)



| | |
|----------------------------------------------|--------------|
| Gas-Otto-Motoren | |
| Viertakt-Gas-Otto-Motoren, Baureihe JW, | 30-564 kW |
| Zweitakt-Gasmotoren, Baureihe AI, | 258-773 kW |
| Zweitakt-Gasmotoren, Baureihe LM, | 552-2206 kW |
| Zweitakt-Gasmotoren, Baureihe II M, | 1237-2484 kW |
| Gas-Zündstrahl-Motoren (Zweistoffmotoren) | |
| Viertakt-Gaszündstrahl-Motoren, Baureihe JW, | 80-235 kW |
| Zweitakt-Gaszündstrahl-Motoren, Baureihe LM, | 550-1650 kW |
| Diesel-Motoren | |
| Viertakt-Dieselmotoren, | 6-736 kW |
| Zweitakt-Dieselmotoren, | 150-1100 kW |
| Vorkammer-Dieselmotoren | |
| Viertakt-Vorkammer-Dieselmotoren, | 30-80 kW |

Das ALFA INGENIEURBÜRO AG in Rheinfelden ist eine Engineering- und Handelsfirma. Die Abteilung Wärmetechnik und Verfahrenstechnik bietet neben der Lieferung von Komponenten für die Energieerzeugung und Wärmerückgewinnung die Planung und Ausführung ganzer wärmetechnischer Anlagen und deren Service an. Zum Lieferprogramm der gesamten Firma gehören zudem Maschinen zum Pumpen, Trennen und Sieben, Schlammwässerungsanlagen und Industriearmaturen.

ALFA INGENIEURBÜRO AG · CH 4310 RHEINFELDEN
WEIDENWEG 12 · TELEFON 061 87 65 25

ARMATUREN

ALFA INGENIEURBÜRO AG · CH 4310 RHEINFELDEN
WEIDENWEG 12 · TELEFON 061 87 65 25

VERFAHRENSTECHNIK

ALFA INGENIEURBÜRO AG · CH 4310 RHEINFELDEN
WEIDENWEG 12 · TELEFON 061 87 65 25

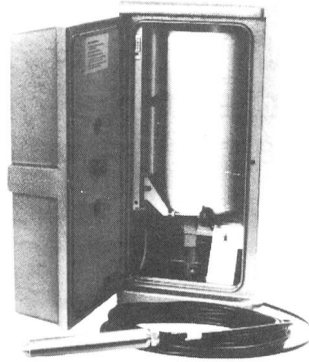
MASCHINEN

ALFA INGENIEURBÜRO AG · CH 4310 RHEINFELDEN
WEIDENWEG 12 · TELEFON 061 87 65 25

WÄRMETECHNIK

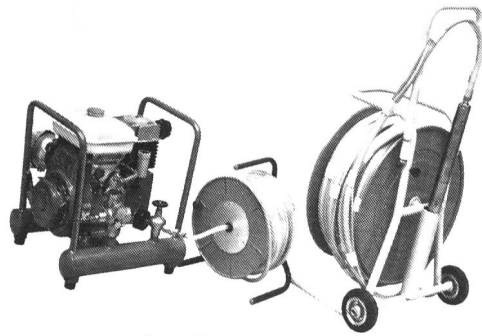
ALFA INGENIEURBÜRO AG · CH 4310 RHEINFELDEN

NEU!



**Schwimmerloser
Vertikal Registrierpegel
ALPHA - S**

- Mit Drucksonde
- Schwimmerloses elektronisches Messverfahren
- Hohe Genauigkeit
- Aufstellung im Freien ohne Schutzgehäuse, da wasserdicht
- Batteriebetrieb
- Zusätze: Temperaturregistrierung, Stromgeber etc. möglich.



**Pneumatische
Unterwasserpumpe**

- Universelle Anlage auch für 2"-Pegelrohre
- Geringe Abmessung: 45 mm, 6 kg
- Getrennte Leitungen, Zu- und Abluft sowie Probe, dadurch kein Kontakt Luft/Wasser
- Förderhöhen bis 130 m
- Förderleistung von 7 bis 3.8 Liter/min

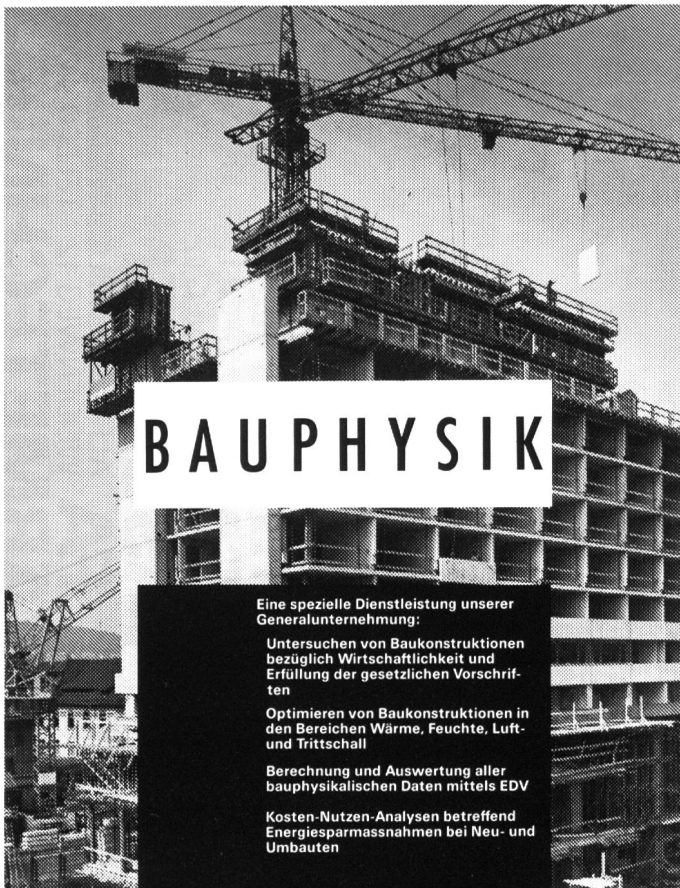
Zusätze:

- Packeranlage auf Wunsch angeflanscht
- Seilwinde für Tiefen über 40 m

POLAR AG



**MESS- UND ORTUNGSTECHNIK
6274 ESCHENBACH LU
Telefon 041 89 22 33 Telex 868 629**



BAUPHYSIK

Eine spezielle Dienstleistung unserer Generalunternehmung:

Untersuchen von Baukonstruktionen bezüglich Wirtschaftlichkeit und Erfüllung der gesetzlichen Vorschriften

Optimieren von Baukonstruktionen in den Bereichen Wärme, Feuchte, Luft- und Trittschall

Berechnung und Auswertung aller bauphysikalischen Daten mittels EDV

Kosten-Nutzen-Analysen betreffend Energiesparmassnahmen bei Neu- und Umbauten



**AG Heinr. Hatt-Haller
8022 Zürich, Tel. 01/211 87 40**

ROMAG

Röhren- und Maschinen AG



**Spiralgeschweisste Stahlrohre und Formstücke für
Leitungen und Konstruktionen · Korrosionsschutz-
systeme · Edelstahlprogramm für Wasser und
Abwasser · Behälterbau · Stahlkonstruktionen**



**ROMAG
Röhren- und Maschinen AG
CH - 3186 DÜDINGEN
037 / 43 91 31 Tx: 942 087**



Preis der Wahrheit

Die Berechnung von Einheitspreisen und Kostenvoranschlägen für Spritzbeton setzt grosse Fachkenntnisse voraus. Unsere über vierzigjährige Praxis hat uns eine Fülle von Erfahrungswerten geliefert. Sie müssen sich darauf verlassen können, dass wir als Fachleute rechtzeitig an alle Schwierigkeiten denken, welche bei der Ausführung auftreten können. Bei uns wird alles Erfassbare eingerechnet.

Als vielerfahrene Praktiker können wir selbst knifflige Arbeiten zu Einheitspreisen ausführen, ohne auf Regiearbeit auszuweichen. Dennoch – auch wir sind gegen Überraschungen nicht gefeit. Aber die Folgen tragen wir, und nicht der Kunde. Deshalb reden wir über Preise längstens bis zu Beginn der Arbeiten. Nachforderungen gibt es bei uns grundsätzlich keine. So verstehen wir den Preis der Wahrheit.

E. Laich SA
6671 Avegno/TI
T 093 - 81 17 22

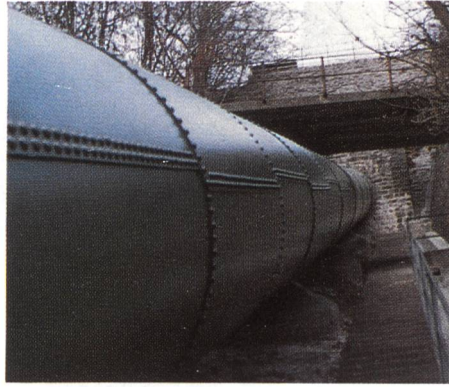


Wir sind erfahrene,
faire und
pünktliche Partner.
Auf uns ist Verlass.

Spritzbeton
Gunit
Sandstrahlen
Verkleidungen
Konsolidierungen
Abdichtungen
Schwimmbassins



Patentiert automatische Sandstrahlmaschine



Aussenkorrosionsschutz einer Druckleitung



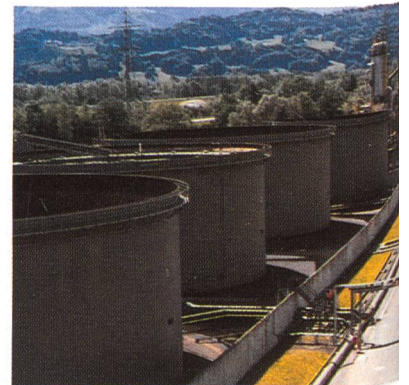
Beschichtung von Leitungen mit Kondenswasser



Werkhalle in Algerien



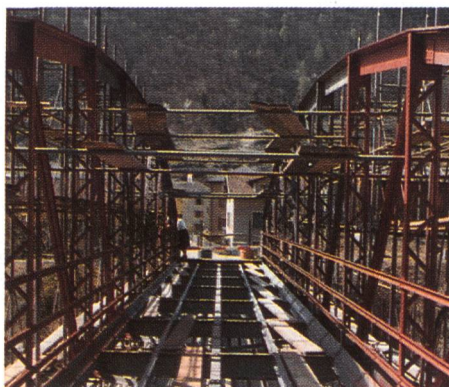
Zementmörtelbeschichtung von Trinkwasserrohren



Steh-tankbeschichtung



Gerüstungen und Korrosionsschutz von Brücken und Viadukten



Hochdruck-Wassersandstrahlen



Polyesterbeschichtung auf Viaduktbrüstungen



Abdichtungen für Ausgleichsbecken