

Objektyp: **Advertising**

Zeitschrift: **Wasser Energie Luft = Eau énergie air = Acqua energia aria**

Band (Jahr): **77 (1985)**

Heft 7-8

PDF erstellt am: **09.08.2024**

Nutzungsbedingungen

Die ETH-Bibliothek ist Anbieterin der digitalisierten Zeitschriften. Sie besitzt keine Urheberrechte an den Inhalten der Zeitschriften. Die Rechte liegen in der Regel bei den Herausgebern.

Die auf der Plattform e-periodica veröffentlichten Dokumente stehen für nicht-kommerzielle Zwecke in Lehre und Forschung sowie für die private Nutzung frei zur Verfügung. Einzelne Dateien oder Ausdrucke aus diesem Angebot können zusammen mit diesen Nutzungsbedingungen und den korrekten Herkunftsbezeichnungen weitergegeben werden.

Das Veröffentlichen von Bildern in Print- und Online-Publikationen ist nur mit vorheriger Genehmigung der Rechteinhaber erlaubt. Die systematische Speicherung von Teilen des elektronischen Angebots auf anderen Servern bedarf ebenfalls des schriftlichen Einverständnisses der Rechteinhaber.

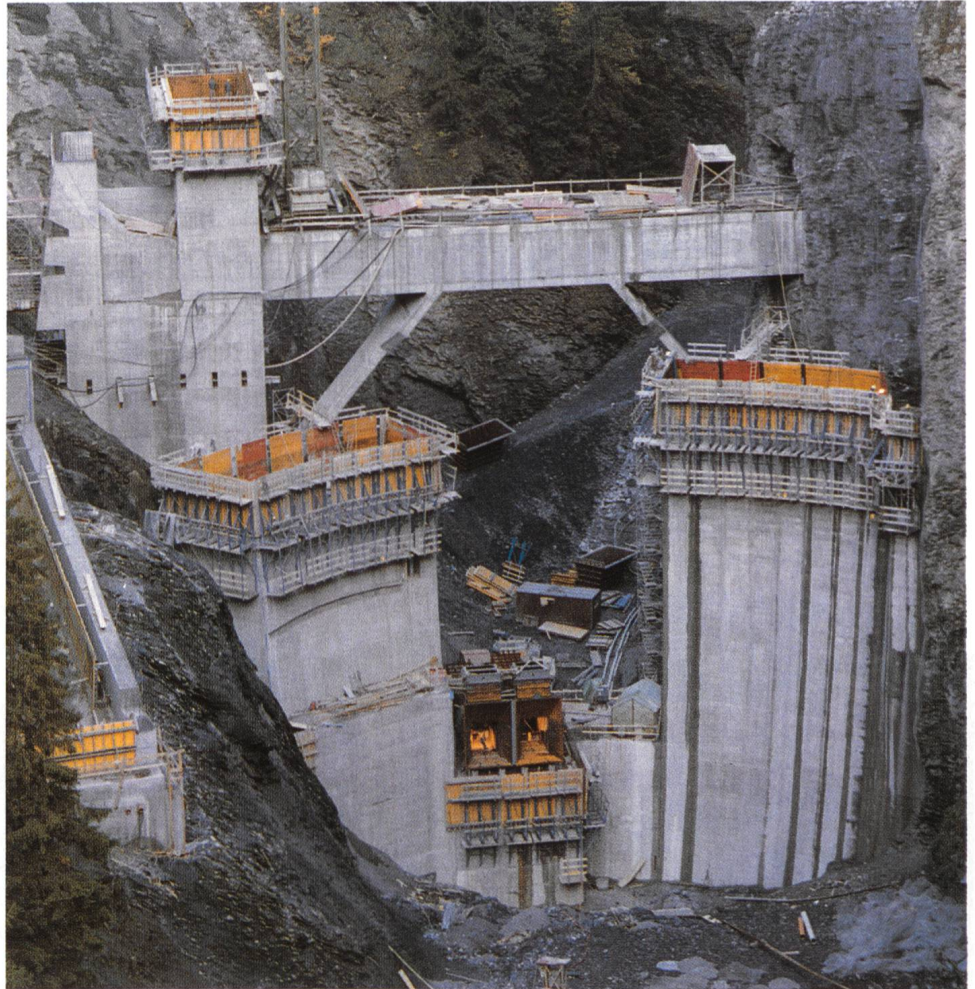
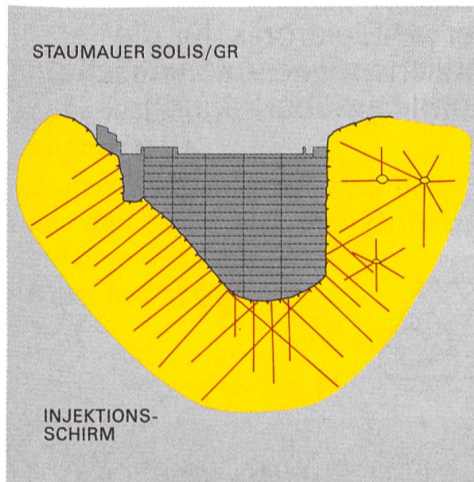
Haftungsausschluss

Alle Angaben erfolgen ohne Gewähr für Vollständigkeit oder Richtigkeit. Es wird keine Haftung übernommen für Schäden durch die Verwendung von Informationen aus diesem Online-Angebot oder durch das Fehlen von Informationen. Dies gilt auch für Inhalte Dritter, die über dieses Angebot zugänglich sind.

SOLIS/GR

Dichtungsschirm mittels
Injektionen

Drainageentlastungsbohrungen



Staumauer Solis/Albulawerke Sils und Domleschg
Bauherr/Bauleitung: EWZ/IBA
Projekt Staumauer: Ing. Büro Maggia AG

swissboring

Industriestrasse 6
8604 Volketswil
Telefon 01-945 49 11



Swissboring – ein Unternehmen der RODIO-Gruppe

Wenn es um die Sicherheit Ihrer Bauwerke geht, sind wir sicher Ihr richtiger Partner.

Unsere Messinstrumente sind anerkannter-
weise zuverlässig, langlebig und
auch dank modernster Produktionstech-
nik preisgünstig.

Huggenberger
Messanlagen zur Überwachung von
Ingenieurbauwerken wie

- Staumauern
- Kraftwerkanlagen

- Tunnels
- Brücken
- Baugruben

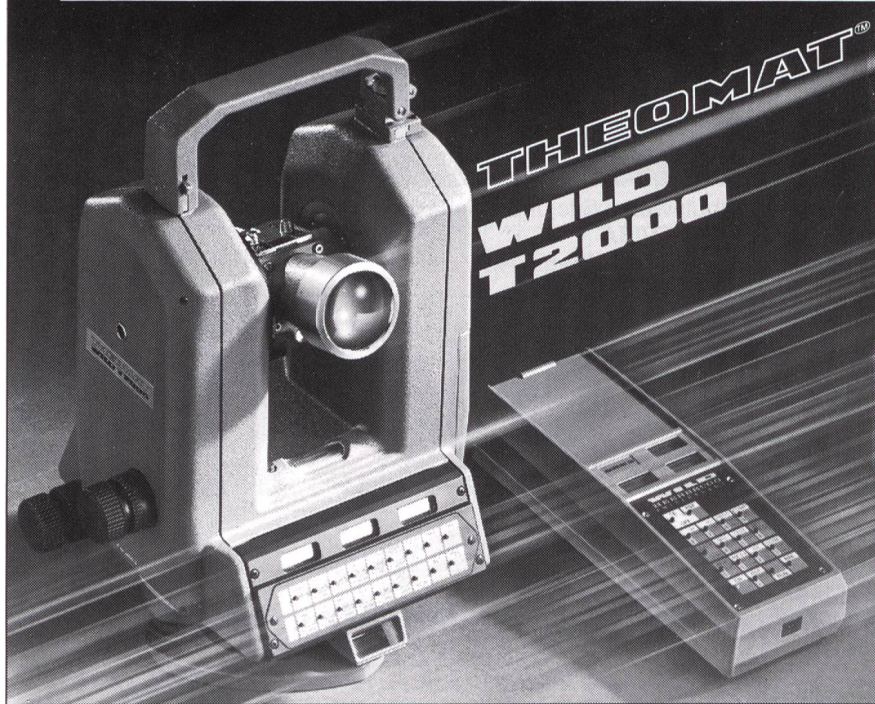
mit

- zuverlässigen Sensoren
- neu entwickelten Kabeln
- modernster μ P-Elektronik, für die
portable örtliche sowie automatische
Messung und Fernübertragung



Huggenberger AG, CH-8810 Horgen (Switzerland), Tödistrasse 68, Tel. 01 / 725 80 55, Telex 56458

Der Informatik-Theodolit für Sie!



Mit höchster Präzision sicher messen

Standardabweichung 0,15 mgon!

Für jede Aufgabe geeignet

Der Wild T2000 misst, speichert und rechnet. Er bietet Ihnen viele Möglichkeiten, um Vermessungsaufgaben rationell zu lösen: interne Messprogramme, Polygonieren, Tachymetrieren und Abstecken mit DISTOMAT DI4, DI4L, DI5 oder DI20, Registrierung und/oder programmierte Berechnungen bzw. Benutzerführung im Feld mit dem Datenterminal Wild GRE3.

Bequem, vielseitig und zuverlässig

Der Wild T2000 arbeitet absolut zuverlässig. Er versorgt den DISTOMAT mit Strom, steuert und überwacht in jeder Ausbaustufe sämtliche Funktionen und bringt Bedienungshinweise und Resultate eindeutig zur Anzeige. ■

G 60/83

Wild + Leitz AG · Forchstrasse 158 · 8032 Zürich · Tel. 01/55 62 62
Wild + Leitz AG · R. de Lausanne 60 · CH-1020 Renens · Tel. 021/35 35 53

WILD
HEERBRUGG

„Als Experte im Tunnelbau bin ich auf spezielle Vermessungsausrüstungen angewiesen.

Zum Beispiel den Sekundentheodolit DKM 2-A und den elektrooptischen Distanzmesser DM 502 auf einem Hängestativ.

Kern hat's!„

A. Persili, Ingenieurbüro Rapp AG, Basel

**Geodätische
Instrumente,
weltweit
bewährt
für präzise
und zuverlässige
Messungen**

**im Untertage-
und Tunnelbau.**



Kern
SWISS

Kern & Co. AG
CH-5001 Aarau, Schweiz
Werke für Präzisionsmechanik,
Optik und Elektronik
Telefon (064) 25 11 11, Telex 981106

Kraftwerke Hinterrhein AG

Thusis

KHR

Winterspeicher in Valle di Lei
mit 197 Mio m³

Zentralen Ferrera, Bärenburg
und Sils mit total
650 000 kW Turbinenleistung und
80 000 kW Pumpenleistung

jährliche Produktion
1 435 000 MWh



AG Bündner Kraftwerke, Klosters

7 WASSERKRAFTWERKE im Prättigau und Oberengadin

STROMVERSORGER für die Regionen Prättigau, Bündner Rheintal
und Oberengadin sowie für RhB und SBB

JAHRESUMSATZ 400 Mio kWh

ARBEITSPLÄTZE 140

**Wir gratulieren dem Schweizerischen Wasser-
Wirtschaftsverband zu seinem 75-Jahr-Jubi-
läum und wünschen den Teilnehmern an der
Hauptversammlung 1985 einen angenehmen
Aufenthalt im Oberengadin.**



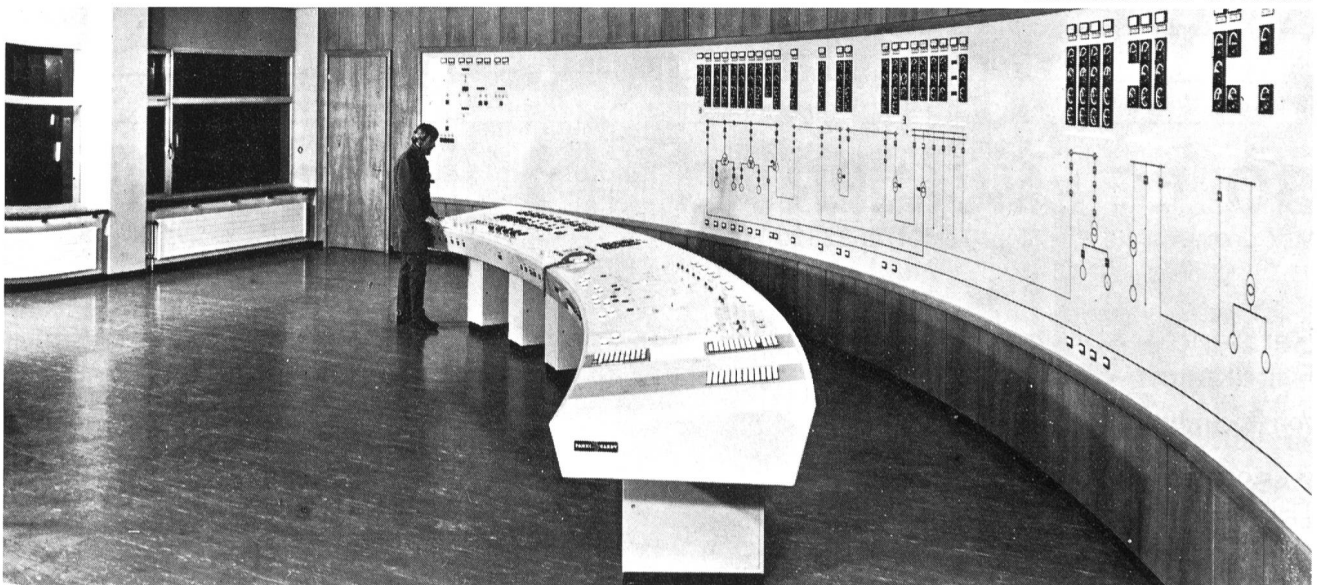
Kraftwerke Brusio AG
7742 Poschiavo

Eigenproduktion und Beteiligungenergie 1984	850 Mio kWh
Energieumsatz 1984	1900 Mio kWh

Engadiner Kraftwerke AG Zernez

Nettoenergieproduktion
1 000 000 000 kWh
installierte Turbinenleistung
338 000 kW
installierte Pumpenleistung
47 000 kW

Kommandostelle in Pradella



St. Moritz

Das ELEKTRIZITÄTWERK der Gemeinde St. Moritz

- beliefert in den beiden Gemeinden St. Moritz und Celerina 5200 Abonnenten mit elektrischer Energie.
- produziert elektrische Energie aus Wasserkraft.

Wir gratulieren dem Schweizerischen Wasserwirtschaftsverband zu seinem 75jährigen Bestehen.



Ihr Ferienziel für Sommer und Winter

Ideale Lage neben den Bergbahnen, Wanderwegen, Skipisten und LL-Loipen.

Direkter Zugang zum Heilbad. Kinderclub mit Betreuung.

Verlangen Sie Unterlagen über unser Sommer- und Winterprogramm.

7550 St. Moritz, Tel. 082/2 21 11, Telex 74 498

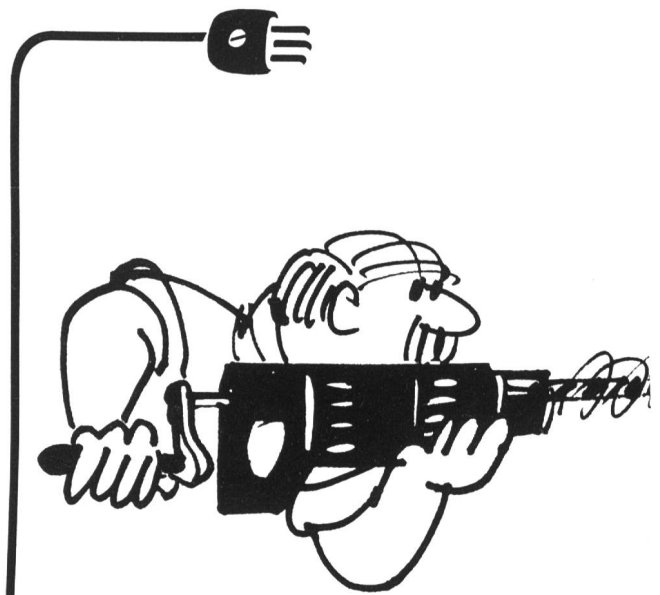
Wir versorgen die
Zentralschweiz mit dem
lebensnotwendigen Strom.



CKW

Centralschweizerische Kraftwerke Luzern

Ohne Strom geht fast nichts



Nordostschweizerische Kraftwerke AG **NOK**

*Wir gewährleisten die sichere
Stromversorgung von zwei Millionen
Bewohnern in der Nordostschweiz*

BOLLE + MÜLLER AG

Merkurstrasse 38, Postfach, Tel. 01/2523320

Beratung – Konstruktion
Fabrikation – Unterhalt

von hochwertigen Ersatzteilen zu:

WASSER-TURBINEN –
THERMISCHE KRAFT-
WERKSANLAGEN –
REVISIONSARBEITEN



8032 ZÜRICH

Telex 81 6392

Construction – Consultation
Fabrication – Entretien

de pièces de rechange exigeantes
à haute teneur, pour:

TURBINES HYDRAULIQUES –
INSTALLATIONS
THERMIQUES –
REVISIONS

MOTOR COLUMBUS

Swiss Dam Engineering Worldwide

El Cajón

HONDURAS

Pueblo Viejo

GUATEMALA

Piedra del Aguila

ARGENTINA

Al Massira

MOROCCO

Ladrat

ALGERIA

Ciliman

INDONESIA

CH-5401 Baden

Telex: 54 532 a moco ch

Picture: El Cajón (238 m high)

KRAFTWERKE OBERHASLI AG INNERTKIRCHEN

Gegründet 1925

Aktionäre: Bernische Kraftwerke AG
Beteiligungsgesellschaft, Kanton Basel-
Stadt, Stadt Bern und Stadt Zürich
Aktienkapital 120 Millionen Franken

Kraftwerke

Oberaar/Grimsel I, Handeck I, Handeck
II, Handeck III, Innertkirchen I, Gental/
Führen, Hopflauen, Innertkirchen II,
Grimsel II Ost (Umwälzwerk)
Installierte Turbinenleistung rund
1000 MW

Stauanlagen

Oberaar, Trübtensee, Totensee, Grimsel,
Gelmer, Räterichsboden, Mattenalp
Totaler Stauinhalt 205 Mio m³

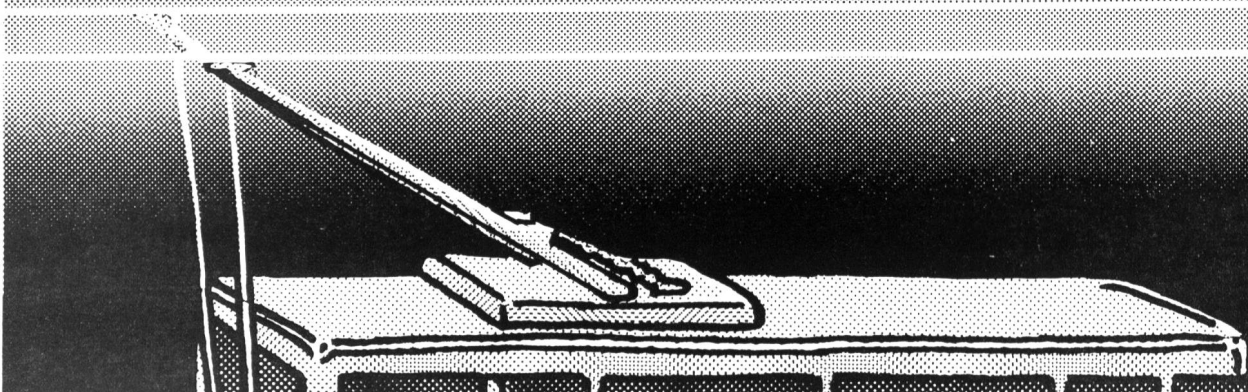
Energieproduktion

Mögliche mittlere Jahresproduktion rund
2500 GWh



Staumauer Oberaar

BKW STROM FÜR MENSCHEN



TECHNOLOGIE DE POINTE

10-150 kV

Câbles à haute tension
Hochspannungskabel

EPR



SOCIETE ANONYME DES
CABLIERIES & TREFILIERIES
DE COSSONAY

CH - 1305 COSSONAY-GARE TEL. 021/87 17 21 TELEX 24 190

The logo for EGE (Elektrizitäts-Gesellschaft Laufenburg AG) consists of the letters 'EGE' in a bold, stylized font. The letters are composed of horizontal lines, giving it a textured, three-dimensional appearance.

ELEKTRIZITÄTS-GESELLSCHAFT LAUFENBURG AG

Wir produzieren in Kernkraftwerken
in Wasserkraftwerken

Wir partizipieren am Austausch über
die Landesgrenzen

Wir beliefern Elektrizitätswerke
und Gemeinden

Wir betreiben Kraftwerke und ein
ausgedehntes
Hochspannungsnetz

The logo for Atel (Aare-Tessin AG für Elektrizität) features the letters 'ATEL' in a highly stylized, geometric font. The letters are interconnected and have a thick, blocky appearance, with sharp angles and a sense of movement.

Partner in der Schweiz – Partner in Europa

Die Aare-Tessin AG für Elektrizität, Olten (Atel) ist eine der führenden Elektrizitätsgesellschaften in der Schweiz. Sie ist in erster Linie als Grossverteiler und Produzent tätig. Direkt und über regionale Versorgungsunternehmen deckt sie einen namhaften Teil des Elektrizitätsbedarfs in der Nordwestschweiz. Vor allem leistet die Atel einen wesentlichen Beitrag zum Ausgleich von Elektrizitätserzeugung und -bedarf zwischen den einzelnen Regionen des Landes und über die Grenzen der Schweiz hinaus.

Der Atel steht ein modernes und weitverzweigtes Hochspannungsnetz zur Verfügung, das sich über die ganze Schweiz erstreckt. Es ist Teil des europäischen Verbundnetzes, das in den letzten Jahren stark ausgebaut wurde.

Zur Deckung ihres Strombedarfs besitzt die Atel eigene Kraftwerke. Sie ist darüber hinaus an zahlreichen grossen Wasser- und Kernkraftwerken wie auch am einzigen grösseren Ölkraftwerk der Schweiz beteiligt. Im Geschäftsjahr 1984/85 betrug der Energieumsatz rund 14 Milliarden kWh. Dazu kommen noch nationale und internationale Transite über das eigene Leitungsnetz im Umfang von 8 Milliarden kWh. Der Gesamtertrag erreichte etwas über eine Milliarde Schweizer Franken.

Die Sicherstellung der Versorgung mit Elektrizität, des Motors jeder modernen Wirtschaftstätigkeit, ist ein grosses Anliegen der Atel. Mit ihrer Beteiligung am Bau neuer Kraftwerke und Übertragungsanlagen leistet die Atel ihren Teil an eine sichere, zuverlässige Stromversorgung.

Aare-Tessin AG für Elektrizität 4600 Olten
Bahnhofquai 12-14 Telefon 062 31 71 11

Massgeschneidert Für unsere und die kommenden Generationen



Für das Hotel Langis auf dem Glaubenberg ob Sarnen musste im Spätherbst 1984 kurzfristig ein Trinkwasserreservoir von 30m³ Inhalt gebaut werden. Im Eternit-Werk wurde der Behälter mit sämtlichen Armaturen und in montagegerechten Elementen vorfabriziert. Wegen des recht unwegsamen Reservoirstandortes erfolgte das Versetzen mittels Helikopter. Die gewählte Variante erwies sich im Vergleich zu Ortsbeton als bedeutend kostengünstiger.

Vorfabrizierte Sonderbauwerke interessieren uns. Senden Sie uns detaillierte Informationen über die Vorfabrikationsmöglichkeiten. Bitte nehmen Sie telefonischen Kontakt auf.
Sachbearbeiter

Tel. Nr. _____

Adresse _____



Eternit[®]
denkt mit

Eternit AG
Tiefbau
8867 Niederurnen

WEL

GWF Wassermesser

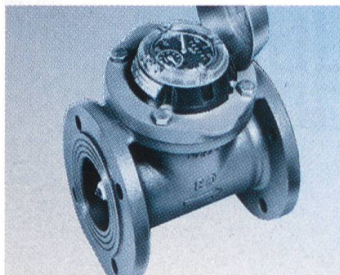


Hauswasserzähler MTK
 Mehrstrahl-Flügelradzähler.
 Korrosionsfreier Trockenläufer
 mit Magnetübertragung und
 evakuiertem Rollenzählwerk.
 Temperaturen bis 40, 90, 110
 und 130 °C. Einbau waag- oder
 senkrecht. Gewinde oder
 Flanschanschluss PN 10, 16, 25.
 DN 15-50 mm.



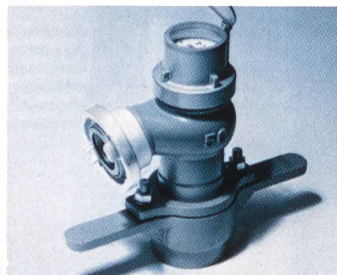
Woltman WSK

Korrosionsfreier Trockenläufer mit
 Magnetübertragung und senkrechtem
 Flügelrad. Für Temperaturen bis 40
 und 130 °C. Herausnehmbarer Messeinsatz
 und eingebauter Impulsgeber
 für Zusatzgeräte. Einbau waagrecht.
 DN 50-150 mm.



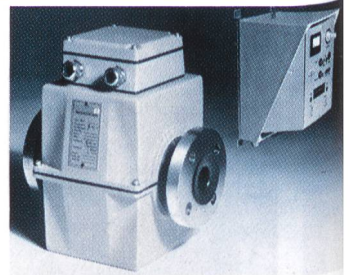
Woltman WP

Mit waagrechtem Flügelrad. Für
 Temperaturen bis 40, 130 und 180 °C.
 Herausnehmbarer Messeinsatz und
 eingebauter Impulsgeber für Zusatz-
 geräte. Einbau waagrecht, schräg oder
 senkrecht. DN 50-500 mm.



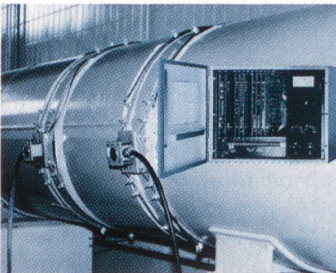
Unter- und Oberflurhydrantenzähler

Temperaturen bis 40°C. Anschluss
 Klein- und Grossnormal. Ausgang
 Storz- oder Spezialverbindungen. DN
 25 und 50 mm.



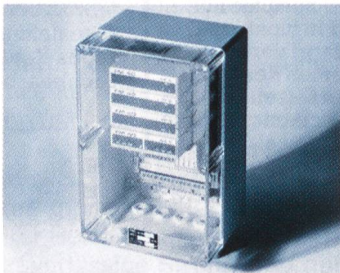
Induktive Durchflussmessung

Magnetischer Messgeber ohne beweg-
 liche Teile im Wasser. Temperaturen
 bis 150 °C. Verstärker mit getaktetem
 Gleichfeld. Auswerte-Elektronik für
 Signalverarbeitung. Einbau waag-
 oder senkrecht. DN 6-1000 mm.



Ultraschall- Durchflussmessung

Ultraschall-Sender, -Empfänger und
 -Umwandler. Temperaturen bis max.
 40 °C. Waag- oder senkrechter Anbau
 an bestehende Rohrleitungen ohne
 Betriebsunterbruch. Grössen ab
 DN 300 mm (nach oben unbegrenzt).



Elektronische Fernübertragung von Kaltwassermesswerten.

Anschluss an Woltmanzähler. Vor-
 und Rücklaufmessung.

Verlangen Sie unseren neuen
Gesamtkatalog

GWF Gas- und
 Wassermesserfabrik AG
 Obergrundstr. 119
 6002 Luzern
 Tel. 041/41 24 24