

Objektyp: **Advertising**

Zeitschrift: **Wasser Energie Luft = Eau énergie air = Acqua energia aria**

Band (Jahr): **78 (1986)**

Heft 7-8

PDF erstellt am: **13.09.2024**

Nutzungsbedingungen

Die ETH-Bibliothek ist Anbieterin der digitalisierten Zeitschriften. Sie besitzt keine Urheberrechte an den Inhalten der Zeitschriften. Die Rechte liegen in der Regel bei den Herausgebern.

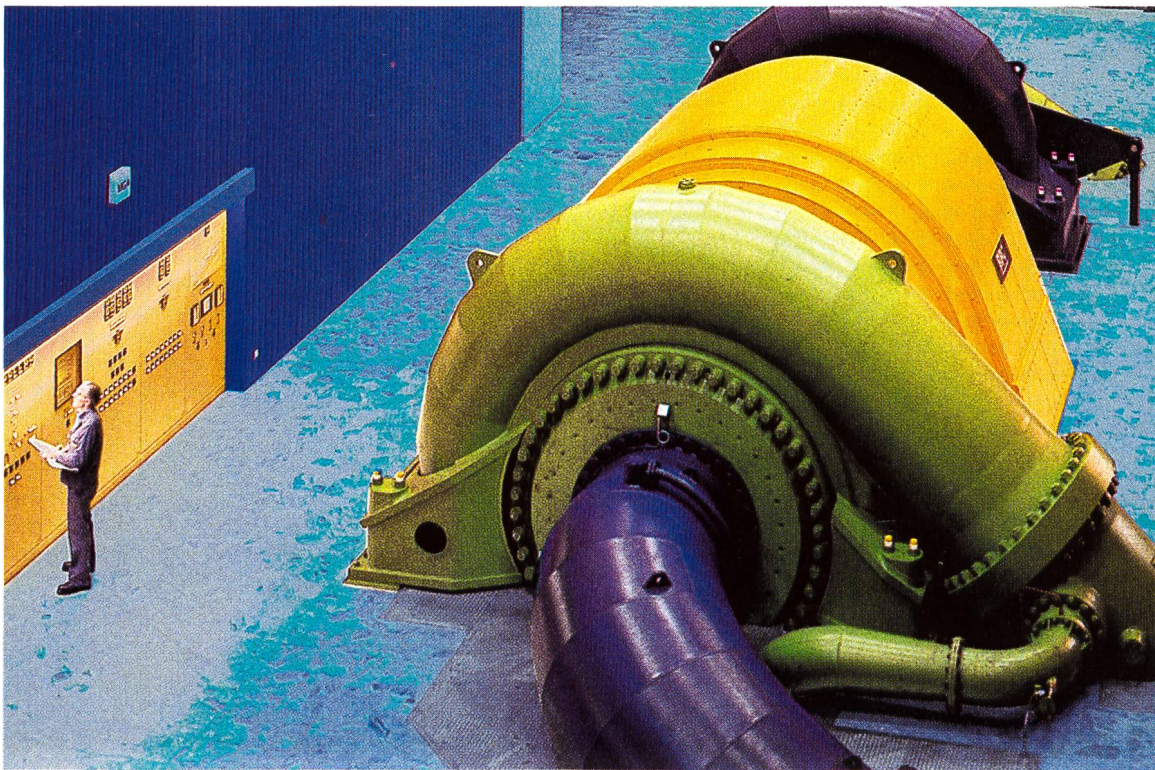
Die auf der Plattform e-periodica veröffentlichten Dokumente stehen für nicht-kommerzielle Zwecke in Lehre und Forschung sowie für die private Nutzung frei zur Verfügung. Einzelne Dateien oder Ausdrucke aus diesem Angebot können zusammen mit diesen Nutzungsbedingungen und den korrekten Herkunftsbezeichnungen weitergegeben werden.

Das Veröffentlichen von Bildern in Print- und Online-Publikationen ist nur mit vorheriger Genehmigung der Rechteinhaber erlaubt. Die systematische Speicherung von Teilen des elektronischen Angebots auf anderen Servern bedarf ebenfalls des schriftlichen Einverständnisses der Rechteinhaber.

Haftungsausschluss

Alle Angaben erfolgen ohne Gewähr für Vollständigkeit oder Richtigkeit. Es wird keine Haftung übernommen für Schäden durch die Verwendung von Informationen aus diesem Online-Angebot oder durch das Fehlen von Informationen. Dies gilt auch für Inhalte Dritter, die über dieses Angebot zugänglich sind.

Brown Boveri Wasserkraftwerke:



Eine zuverlässige Energiequelle.

Brown Boveri liefert die gesamte elektrische Ausrüstung für Wasserkraftwerke: Generatoren, Erregungssysteme, Schaltanlagen und leittechnische Einrichtungen, von der kleinsten bis zur allergrössten Anlage. Unsere Spitzentechnik – basierend auf jahrzehntelangen Erfahrungen und bewährtem Know-how – garantiert hohe Lebensdauer, höchste Verfügbarkeit, besten Wirkungsgrad und minimalen Unterhalt. Unzählige Anlagen in aller Welt sind unsere beste Referenz.

Die Aktivitäten der BBC-Ingenieure erstrecken sich von der Planung, über die Konstruktion und Fertigung bis zur Montage und Inbetriebsetzung. Ein erfahrenes Projektmanagement-Team sorgt für eine einwandfreie Abwicklung des Auftrages.

Auch nach der Inbetriebnahme des Kraftwerkes können unsere Kunden auf den BBC-Produkt-Service zählen, für eine optimale Verfügbarkeit der Anlage über die gesamte Lebensdauer! Partnerschaft mit Brown Boveri ist Partnerschaft auf Lebenszeit.

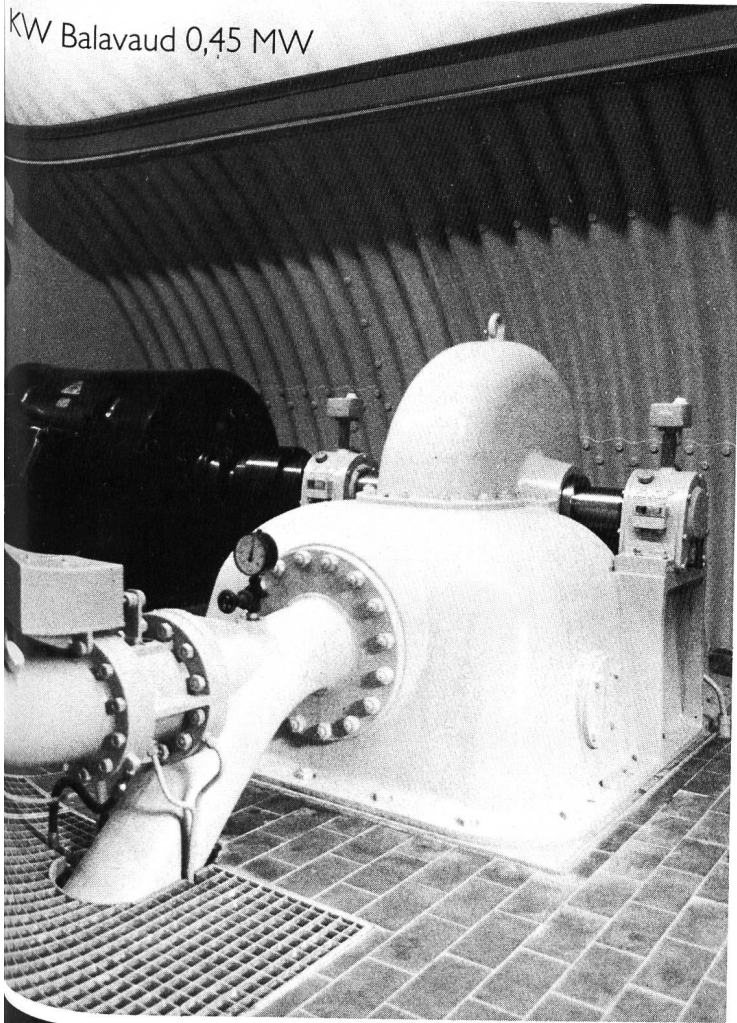
*Sichere und wirtschaftliche Energieversorgung –
weltweit. Vertretungen in über 140 Ländern.*

BBC
BROWN BOVERI

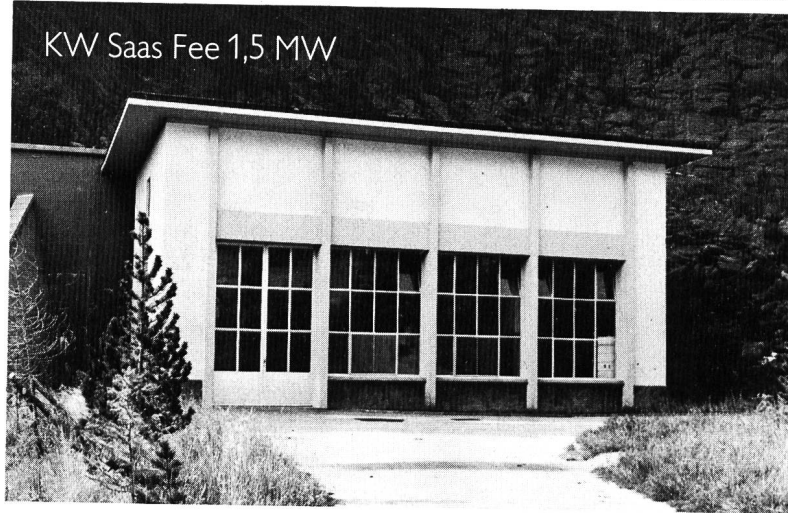
KW Arosa 4,8 MW

Klein-Wasserkraftanlagen – ein Beitrag von Elektrowatt zur wirtschaftlichen Erzeugung elektrischer Energie

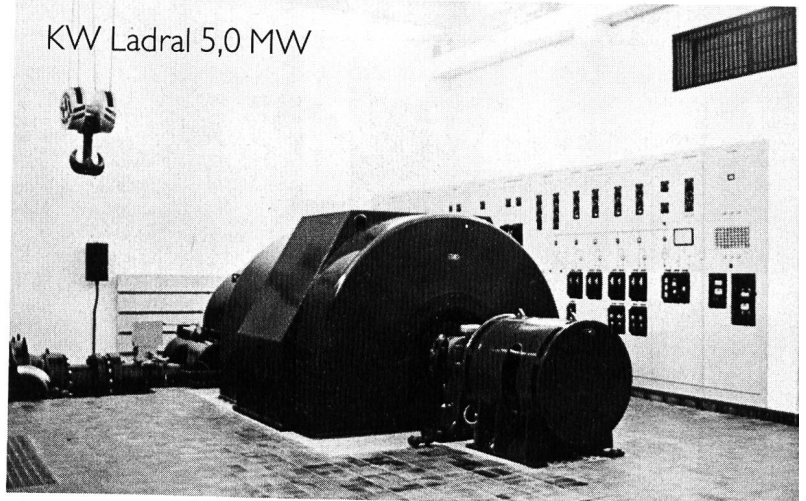
KW Balavaud 0,45 MW



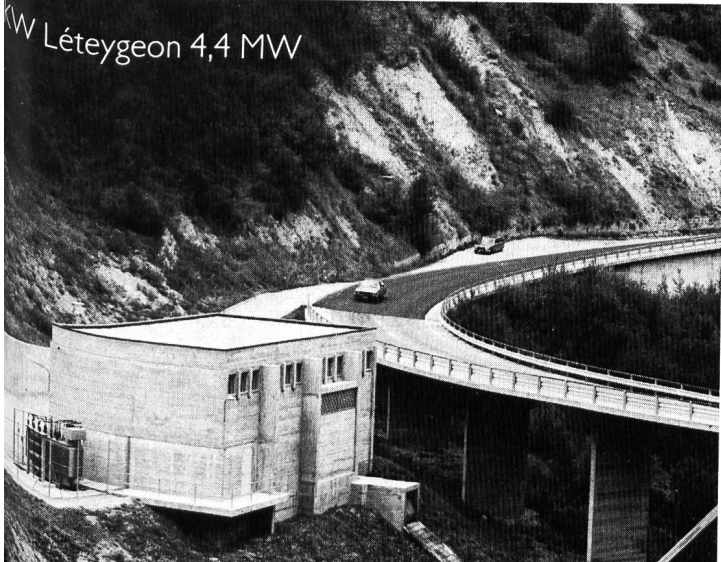
KW Saas Fee 1,5 MW



KW Ladral 5,0 MW



KW Léteygeon 4,4 MW



KW Rathausen 2,0 MW



Elektrowatt
Ingenieurunternehmung AG

CH-8022 Zürich, Bellerivestr. 36, Telefon 01 385 22 11, Telex 815 115 ewi ch

Wir fordern von uns

Höchstleistungen



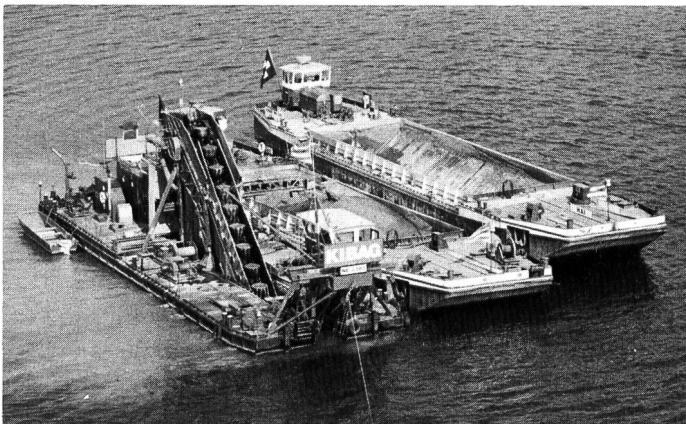
... weil elektrische Kabel, Drahtseile
und Fernwärme-Rohrleitungssysteme von «BRUGG»
sehr know-how-intensive Produkte sind.

Das Zeichen
für sichere Verbindungen



Kabelwerke Brugg AG
5200 Brugg · Telefon 056 41 11 51

KIBAG



- Schwimm- und Saugbaggerarbeiten
- Transporte mit Lastschiffen
- Bach- und Flusskorrekturen
- Holz-, Beton- und Stahlpfähle, Spundwände
- Hafengebäuden, Unterwasserarbeiten

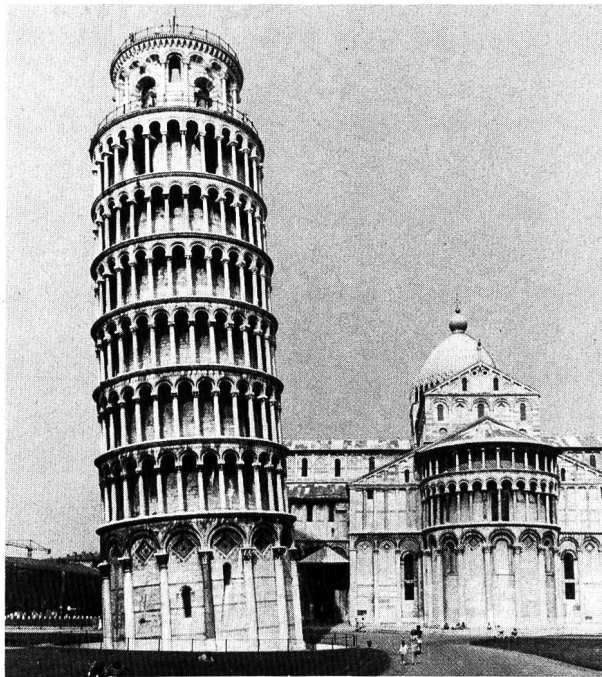


KIBAG BÄCH 8806 Bäch Telefon 01/784 55 55

Weitere Filialen:
Horn TG, Langnau LU, St. Gallen, Uster, Winterthur, Zug, Zürich

Für Ihre Sicherheit und die Sicherheit Ihrer Bauwerke

**führen die Ingenieure von Stump
Untersuchungen, Berechnungen,
Messungen und Versuche durch.**



- ① Studien im Tief- und Grundbau
- ② Beratung bei Kontroll-dispositiven
- ③ Vertrieb und Installie-rung von Messeinrich-tungen
- ④ Ermittlung der Lage der Bohrungen
- ⑤ Messung der Verschiebungen, Setzungen, Schnittkräfte, Porenwasserspannungen, Tempe-raturen
- ⑥ Automatische Fernmessungen, Alarmauslösung
- ⑦ Felsuntersuchungen: Primärspannungen, Defor-mationsmoduli
- ⑧ Bohrlochfernsehen: Bestimmen des Fallens und Streichens = Verzicht auf Orientierung der Kerne
- ⑨ Lärm- und Erschütterungsmessungen



Stump

Stump Bohr AG, Ingenieurabteilung

Mühlebachstr. 20, 8032 Zürich, Tel. 01/252 56 22, Telex 56179

Filialen: Basel, Chur, Etagnière, Genève, Giubiasco, Melligen, St. Gallen, Sion, Zollikofen

Ich möchte Sicherheit

- Bitte rufen Sie uns an
 Wir möchten gerne den Besuch Ihres techn. Beraters
 Senden Sie mir Unterlagen Ihrer Aktivität Nr.

Firma

zuständig

Adresse

PLZ/Ort

Einsenden an: Stump Bohr AG, **Ingenieurabteilung**
Mühlebachstrasse 20, 8032 Zürich

Tel.

W

Wenn es um die Sicherheit Ihrer Bauwerke geht, sind wir sicher Ihr richtiger Partner.

Unsere Messinstrumente sind anerkannter-
weise zuverlässig, langlebig und
auch dank modernster Produktionstech-
nik preisgünstig.

Huggenberger
Messanlagen zur Überwachung von
Ingenieurbauwerken wie

- Staumauern
- Kraftwerkanlagen

- Tunnels
- Brücken
- Baugruben
mit

- zuverlässigen Sensoren
- neu entwickelten Kabeln
- modernster μ P-Elektronik, für die
portable örtliche sowie automatische
Messung und Fernübertragung



Huggenberger AG, CH-8810 Horgen (Switzerland), Tödistrasse 68, Tel. 01 / 725 80 55, Telex 56458

Alles unter Kontrolle.



Das Registrier-
system ME 2005.

Zur Funktionssicherung und schnellen
Beseitigung von Störungen moderner
Anlagen in Industrie, Verkehr und
Energiewirtschaft müssen Prozeßdaten
schnell und zeitlich genau protokolliert
werden. Unser System spricht auf Milli-
sekunden genau an und druckt bis

1024 Meldungen zu
42 Zeichen zeitfolge-

richtig aus. Zahlreiche Programmvorteile
gestalten den Einsatz problemlos und
einfach.

Damit Sie die Kontrolle behalten: Mauell.
Messen und Regeln, Überwachen und
Steuern von Anlagen und Prozessen.
Telefon 01/844 48 11

Mauell AG · Furtbachstrasse 17 · 8107 Buchs · Telex 827 100

 **mauell**

Und sie bewegt sich doch!

Auch der Vermesser hinter dem neuen Kern Mekometer ME 5000 darf sich mit Recht der historischen Worte eines Galileo Galilei erinnern. Staumauern – so eindrucksvoll sie auch in der Landschaft stehen – bewegen sich. Normalerweise unbedeutend, manchmal beträchtlich.

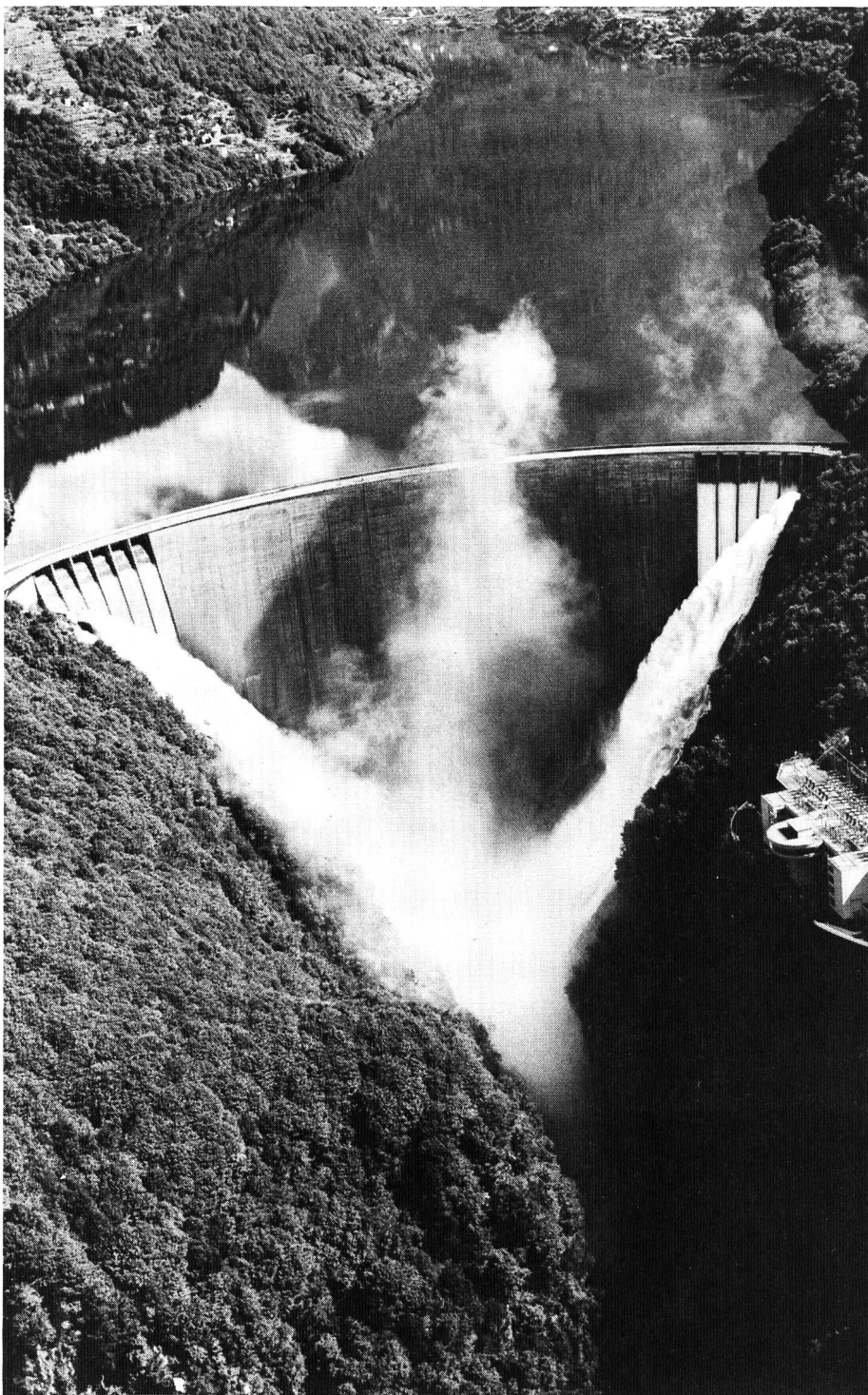
Mit dem Präzisions-Distanzmessgerät Kern ME 5000 ermitteln Sie Verschiebungen auf Bruchteile eines Millimeters. Und das mit der Zuverlässigkeit und Sicherheit, die bei der Überwachung solcher Bauwerke nötig sind. Das neue Mekometer misst vollautomatisch und ohne Manipulation während des Messablaufes. Seine Reichweite: bis 8 km.



Das Helium-Laserlicht als Strahlungsquelle und ein einziger Kristall zur Modulation und Demodulation des Lichtes steigern die Genauigkeit auf $\pm (0,2 \text{ mm} + 0,2 \text{ mm/km})!$ Das 11 kg leichte Gerät ist damit bereits bei Distanzen über 200 m dem Sekundentheodolit zur Punktbestimmung überlegen.

Über einen Rechneranschluss (RS-232) können Messdaten registriert und der Messablauf gesteuert werden.

Und sie bewegt sich doch: ein Ausspruch, der Geschichte machte. Das ME 5000: ein Präzisions-Distanzmessgerät, das Geschichte machen wird!



Immer vermessener

Kern & Co. AG
Werke für Präzisionsmechanik,
Optik und Elektronik
5001 Aarau
Telefon 064/25 11 11

Bitte senden Sie mir

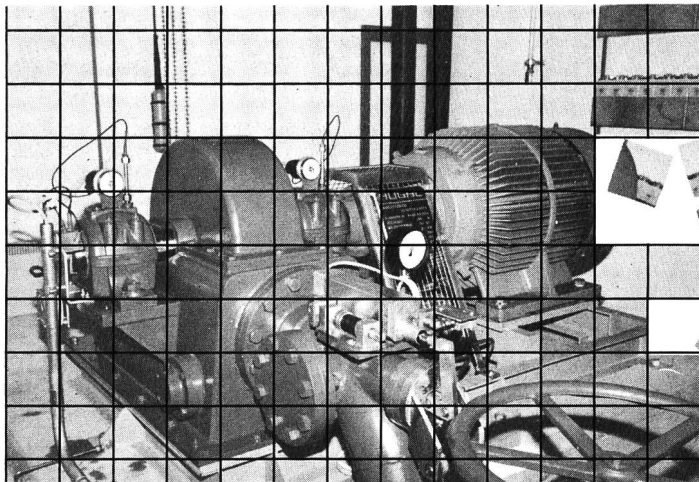
- Unterlagen über das gesamte Kern-Programm.
 Unterlagen über Kern Mekometer 5000.

Name: _____

Firma: _____

Adresse: _____

PLZ/Ort: _____



EIN MOSAIK DAS IMMER PASST!

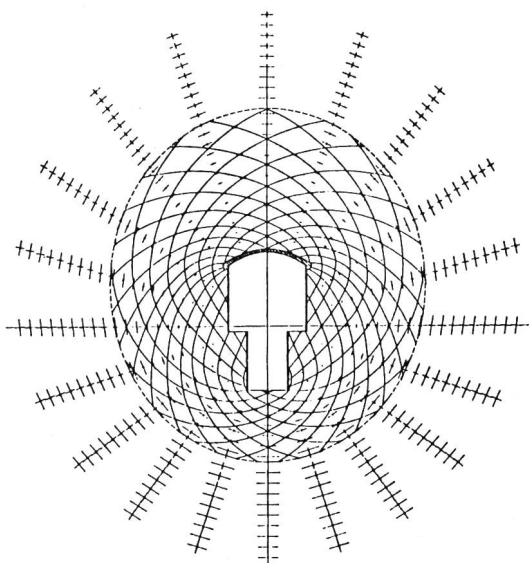
HUGAL

H. Hugentobler
 Wasserkraftwerke
 Stockenstrasse 27
 9294 Algetshausen
 Telefon 073/51 66 22
 Telex 883156 hug ch
 Leistungsbereich: 1-3000 kW

CCE-LOCARNO

Elektronisches Rechenzentrum
 Dr. Ing. G. Lombardi

Telefon 093/ 31 60 41
 Telex 84 60 41



Einige unserer Anwendungsgebiete:

- Simulation kontinuierlicher Prozesse im Bereich der Energieerzeugung (Optimierung der Bemessung oder Steuerung von Systemen)
- Datenverarbeitung in der Überwachung von Talsperren, Tunnels und Kavernen
- Felsmechanische Berechnungen
- Berechnung von Bogenmauern und Erddämmen
- Geotechnische, hydraulische und hydrologische Probleme
- Berechnung von Hochspannungsleitungen

Plastische Zone um eine Kaverne

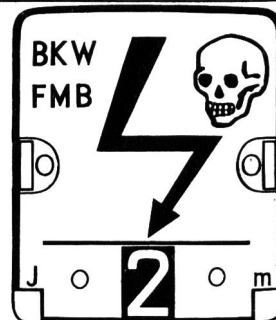
ACHTUNG!
 Rückstrom!
 Transformatoren
 primär & sekundär
 abschalten.

Gegossene Reliefschilder jeder Art
 thermolackiert oder anod. oxyd.
Gravierte Schilder

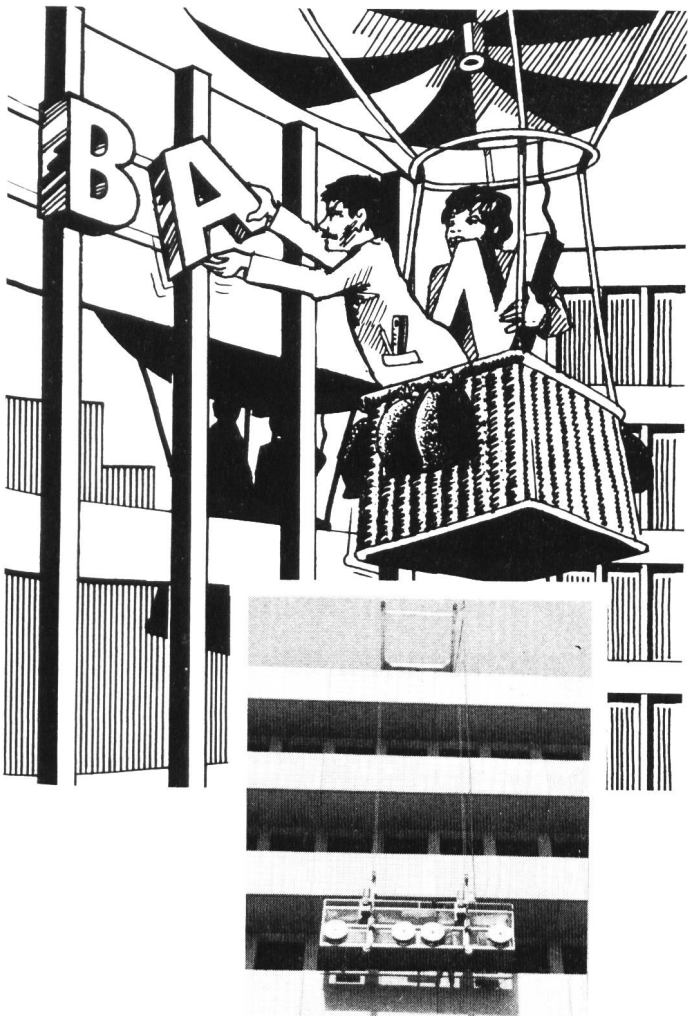
Verlangen Sie Prospekte und Preise!
 Günstige Lieferfristen

**be
ga**

Aluminiumgiesserei
2544 BETTLACH
 Telefon 065/55 19 86



Einfacher, sicherer, rationeller



mit einem Ragt-Motor-Hängegerüst

Einfacher – weil das Ragt-Motor-Hängegerüst dank durchdachtem Baukastensystem schnell und leicht jedem Arbeitseinsatz angepasst werden kann.

Sicherer – weil das Ragt-Motor-Hängegerüst als leistungsfähiger Aufzug und bedienungsfreundliche Arbeitsbühne ausgelegt ist und sich deshalb leicht auf der idealen Arbeitshöhe einrichten lässt.

Rationeller – weil das Ragt-Motor-Hängegerüst bei minimalen Anschaffungskosten vielseitige Einsatzmöglichkeiten bietet. Ein entscheidender Vorteil im harten Preiskampf um interessante Aufträge.

Beratung – Verkauf – Vermietung

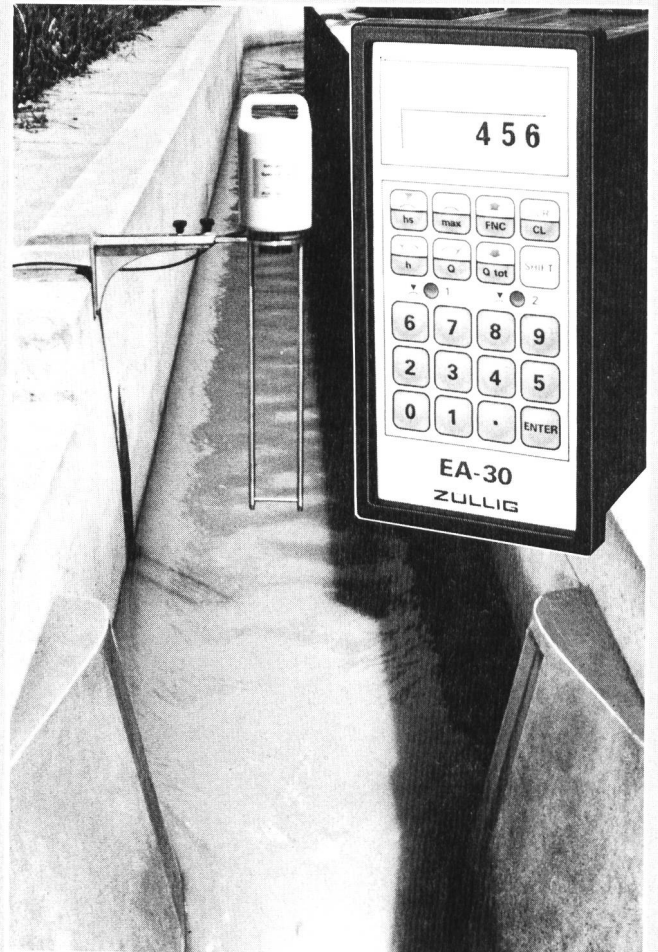
 **Ragt** AG
SA
Ltd.
Gerüst- und Zugangssysteme

Ragt AG
Bahnhofstrasse 33+49
8107 Buchs ZH

Tel. 01/844 2075
Telex 827 113

„Züllig Niveau- und Durchfluss-Messtechnik“

„Mit Ultraschall berührungslos messen, ultramodern auswerten“



Referenz-Echolot Störfaktoren selbstkompensierend (Hohe Sendefrequenz, Auflösung ± 1 mm)

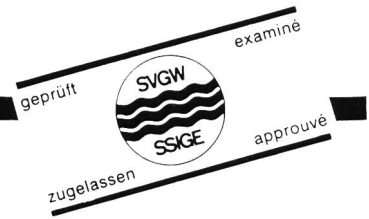
Auswertung mit **Mikroprozessor**

- Lineare Ausgänge h, Q
- Alphanumerische Anzeige
- Einfache Einstellung mit Menütechnik
- Automatische Fehleranzeige
- Passwortschutz, keine Fehleingaben möglich
- Zusammengesetzte h/Q-Beziehungen, z.B. zur Schleichmengenerfassung vorort / programmierbar
- Netz- und Batteriebetrieb
- Computerschnittstelle

ZÜLLIG AG CH-9424 Rheineck/Schweiz
Apparatebau für die Wasserwirtschaft Tel. (071) 44 25 51
Telex 71 829 zar ch

Kunststoffrohre aus Polyäthylen und PVC für die

- Wasserversorgung und -entsorgung
- Gasversorgung
- Stromversorgung

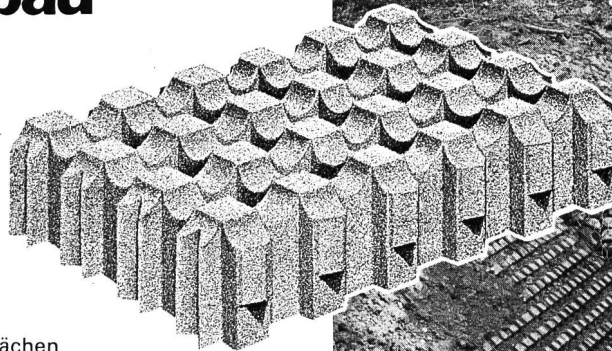


Jansen AG, 9463 Oberriet SG
Stahlröhren- und Sauerstoff-Werke,
Kunststoffwerk
Telefon 071/780 111, Telex 77 159

JANSEN

Verlangen Sie
detaillierte Unterlagen
oder den Besuch
unseres techn. Beraters.

Hunziker- Betonelemente im Wasserbau



Das UK-Wasserbau-System

- schützt erosionsgefährdete Flächen
- befestigt Ufer und Dämme
- bildet dauerhafte Gewässersohlen
- bietet Lebensraum für Pflanzen, Fische und Amphibien
- erlaubt die wirtschaftliche Regulierung von Gewässern
- erhält das ökologische Gleichgewicht des Gewässers
- fördert den natürlichen Austausch zwischen fließenden Gewässern und dem Grundwasser

Verlangen Sie die technischen Unterlagen bei der

Steinfabrik Zürichsee AG

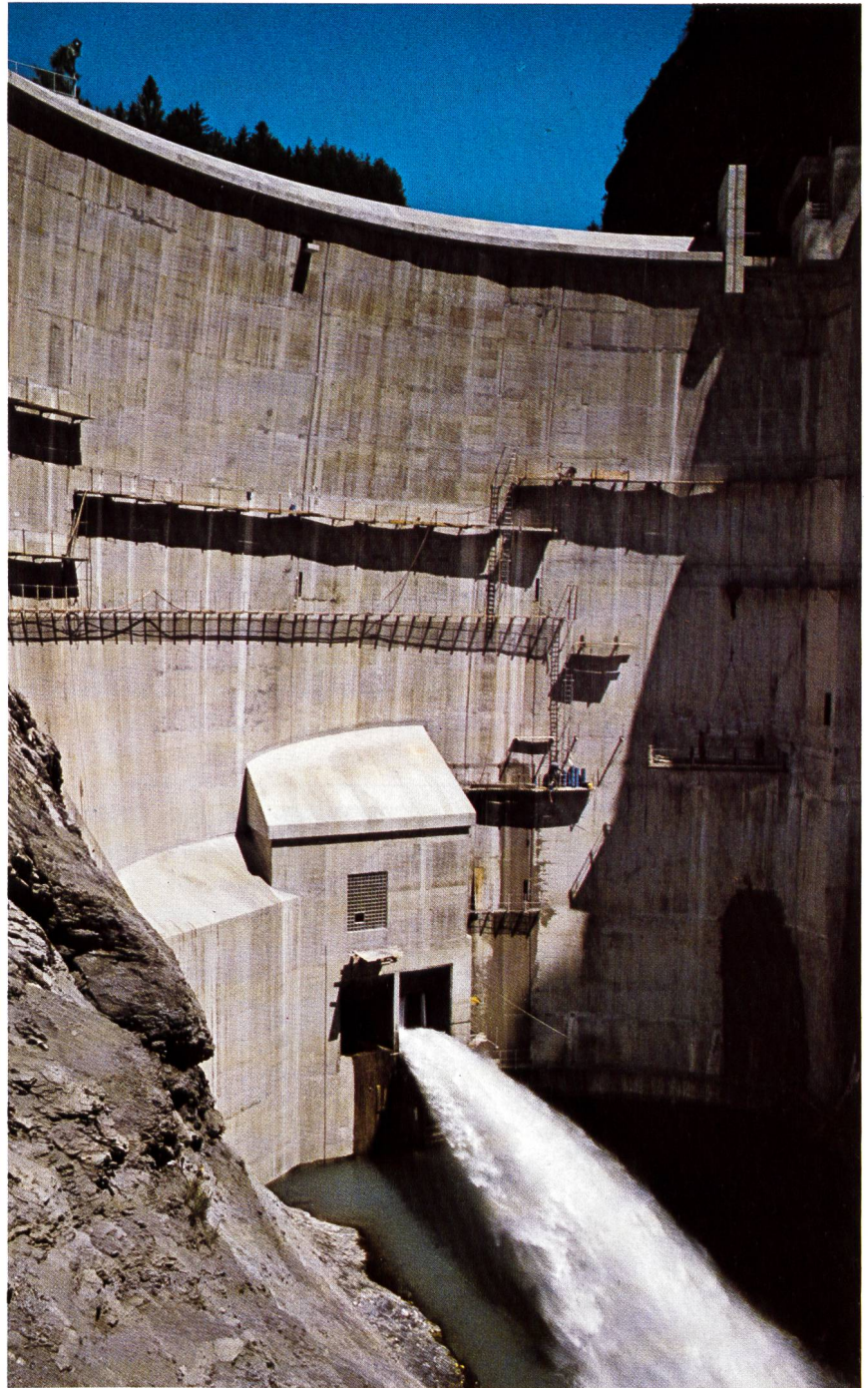
8808 Pfäffikon SZ, Tel. 055/4711 51



Abdichtungen und Verfestigungen im Kraftwerksbau

Staumauer Solis / Albulawerke Sils und Domleschg
Bauherr/Bauleitung: EWZ/IBA
Projekt Staumauer: Ing. Büro Maggia AG

- Injektionsschirm im Fels
- Kontaktinjektionen
- Konsolidierungsinjektionen
- Fugeninjektionen
- Rissabdichtungen nach dem Rodur Verfahren

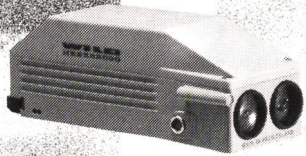


swissboring

Industriestrasse 6
8604 Volketswil
Telefon 01 945 49 11



HANDLICH UND FEDERLEICHT



DI1000



DI3000



DI55

Die EDM-Distomate von Wild sind nicht nur besonders leicht und handlich – sie sind alle Meister ihrer Geräteklasse.

Im Nahbereich **Wild DI1000**, der Nahbereichsdistanzmesser mit dem durchschlagenden Erfolg. Der «kleine» Meister wiegt nur 600 Gramm.

Im mittleren Distanzbereich **Wild DI55**, der Distomat mit der hohen Messgenauigkeit von 3 mm + 2 mm/km. Die Reichweite beträgt 5 km. Der DI55 wiegt nur 1,1 kg.

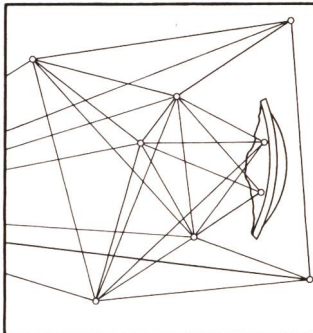
Im Langstreckenbereich **Wild DI3000**, der zukunftsweisende Distomat, misst Distanzen bis zu 14 km in 0,8 Sekunden – eine bis heute unerreichte Leistung. 3–5 mm + 1 ppm Standardabweichung und nur 1,7 kg Gewicht.

Verlangen Sie die ausführliche Dokumentation. ■

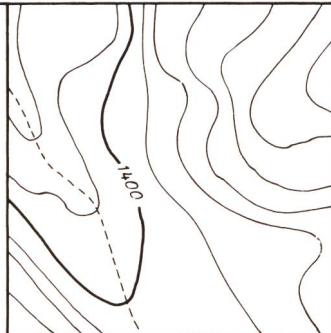
G 94-86

WILD + LEITZ AG

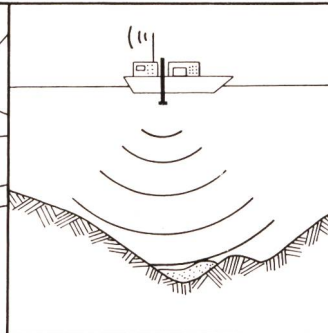
Forchstrasse 158 · 8032 Zürich · Tel. 01/55 62 62
R. de Lausanne 60 · 1020 Renens · Tél. 021/35 35 53



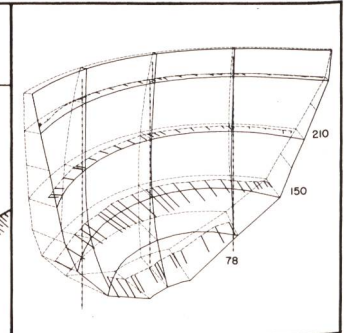
Triangulation



Grundlagenpläne



Unterwasservermessung



Deformationsmessung

Unser Angebot für den Kraftwerksbau

Grundlagenvermessung
Photogrammetrie
Bauüberwachung
Deformationsmessung
Verlandungsmessung
Industrievermessung/RMS



Ingenieurbüro

STRAUB AG

CH-7000 Chur/Schweiz
Wiesentalstrasse 83
Telefon 081/27 47 77
Telex: 74 140

WALO ASPHALT- WASSERBAU

Walo Bertschinger AG

Bituminöse Abdichtungen an Staudämmen, Speicherbecken und Kanälen sind seit über 40 Jahren eine unserer Stärken. Diese Erfahrung ist die Garantie für fachgerechte Ausführung im In- und Ausland.

Wir beraten Sie gerne:

Walo Bertschinger AG
Abteilung Asphalt-Wasserbau
Postfach 7534
8023 Zürich
Telefon 01/730 30 73

Gebrüder

Darani AG

Korrosions- und Oberflächenschutz
CH-6760 Faido
Telefon 094/38 10 22/23/24
Telex 846458 dasa ch

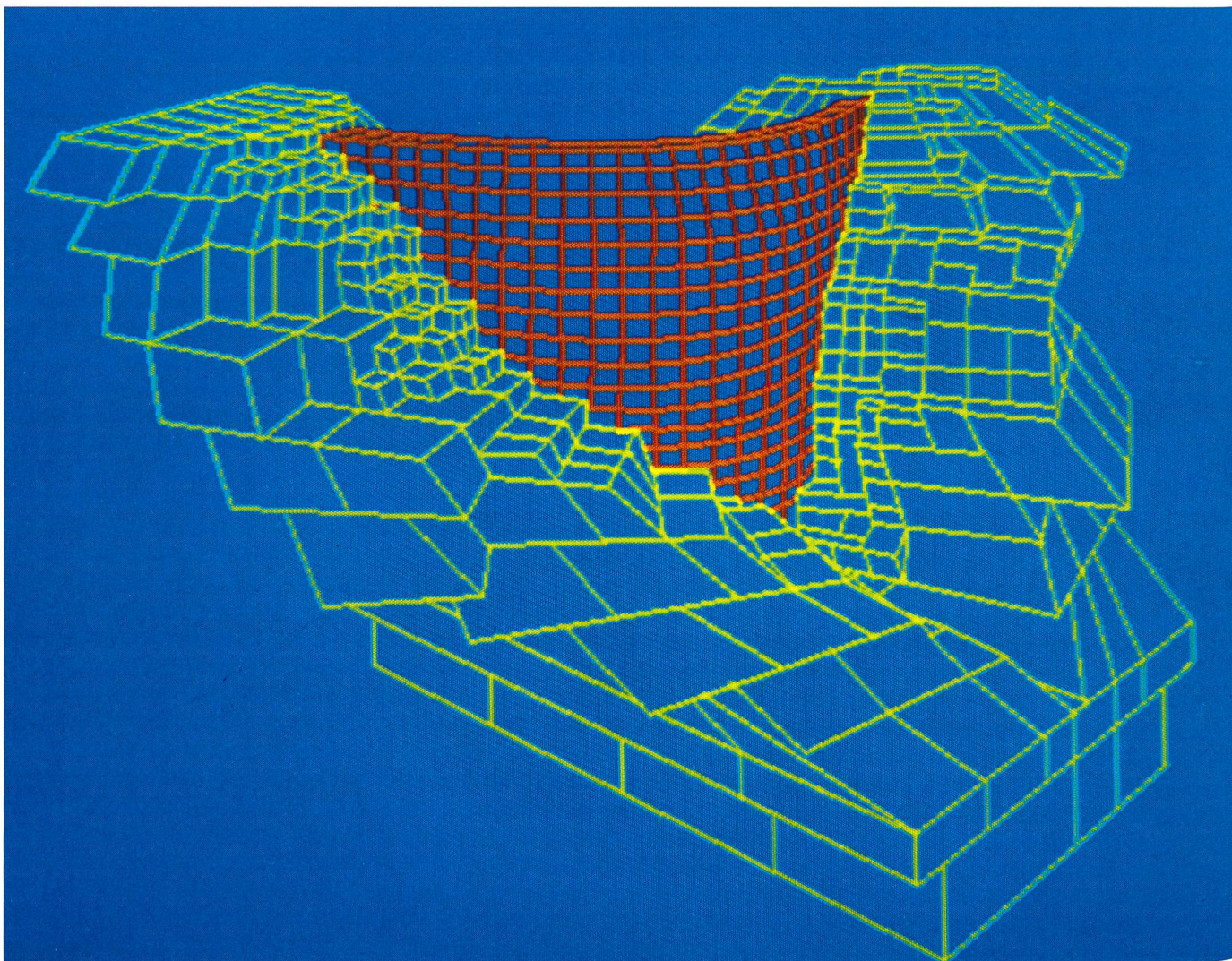


Patentierte automatische
Sandstrahlmaschine

Planen, rechnen, bauen – in einer sich wandelnden Welt.

Der Hydrokraftwerksbau stand am Anfang der Elektrifizierung.

Und am Ende?



Darstellung des Staudamms von Zeuzier mit finiten Elementen auf dem Bildschirm.

Wasserkraft zur Stromerzeugung hat eine neue Aktualität gewonnen. Aber man versteht diese geradezu klassische Ingenieur-Disziplin heute etwas anders.

Unser Land hat für riesige Staudämme kaum mehr Platz. Kleinere Anlagen aber sind noch möglich. Man weiss mehr über ökologische Zusammenhänge und bezieht sie in die Planung ein. Die

Sanierung alter Kraftwerke kann nicht nur die Leistung steigern, sondern erhöht auch die Sicherheit. Und trägt oft zur Verbesserung der Umweltverträglichkeit bei.

1957 wurde die Staumauer von Zeuzier gebaut. 1982/3 haben wir sie überholt.

Strom aus Wasserkraft bleibt aktuell.

Suiselectra

Basel Biel Delémont Chur/Scuol Genf Luzern Zürich