

Objektyp: **Advertising**

Zeitschrift: **Wasser Energie Luft = Eau énergie air = Acqua energia aria**

Band (Jahr): **78 (1986)**

Heft 9

PDF erstellt am: **13.09.2024**

Nutzungsbedingungen

Die ETH-Bibliothek ist Anbieterin der digitalisierten Zeitschriften. Sie besitzt keine Urheberrechte an den Inhalten der Zeitschriften. Die Rechte liegen in der Regel bei den Herausgebern.

Die auf der Plattform e-periodica veröffentlichten Dokumente stehen für nicht-kommerzielle Zwecke in Lehre und Forschung sowie für die private Nutzung frei zur Verfügung. Einzelne Dateien oder Ausdrucke aus diesem Angebot können zusammen mit diesen Nutzungsbedingungen und den korrekten Herkunftsbezeichnungen weitergegeben werden.

Das Veröffentlichen von Bildern in Print- und Online-Publikationen ist nur mit vorheriger Genehmigung der Rechteinhaber erlaubt. Die systematische Speicherung von Teilen des elektronischen Angebots auf anderen Servern bedarf ebenfalls des schriftlichen Einverständnisses der Rechteinhaber.

Haftungsausschluss

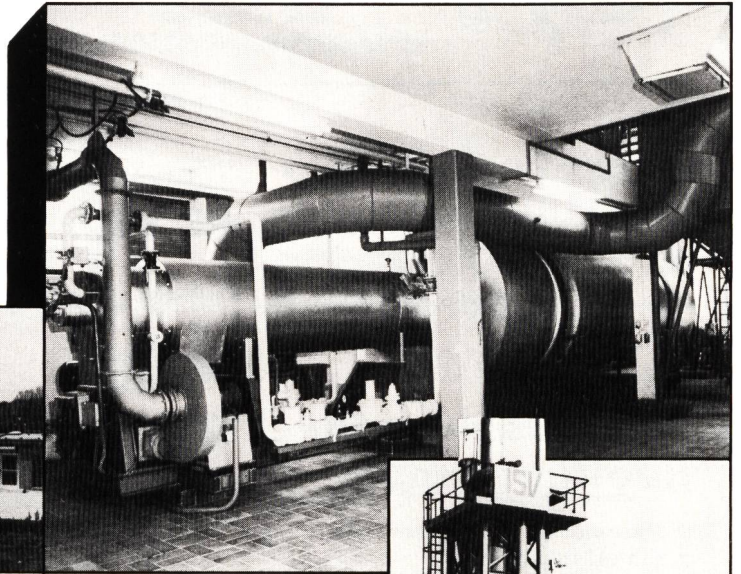
Alle Angaben erfolgen ohne Gewähr für Vollständigkeit oder Richtigkeit. Es wird keine Haftung übernommen für Schäden durch die Verwendung von Informationen aus diesem Online-Angebot oder durch das Fehlen von Informationen. Dies gilt auch für Inhalte Dritter, die über dieses Angebot zugänglich sind.

AMMANN

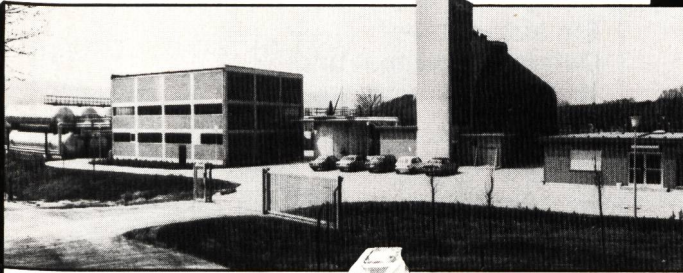
Umwelttechnik

Maschinen und Anlagen aus eigener Fabrikation, ergänzt mit ebenso hervorragenden Produkten von unseren Generalvertretungen

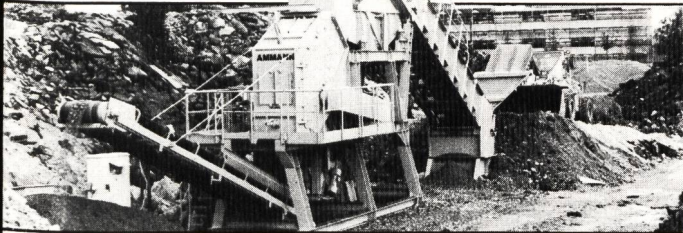
- Klärschlamm Entsorgung (Trocknung und Verbrennung)
- Entsorgung von Schlammwasser aus Kieswerken
- Asphalt- und Bauschutt-Recycling
- Geordnete Kehrrichtdeponie
- Kehrrichtschlackenaufbereitung



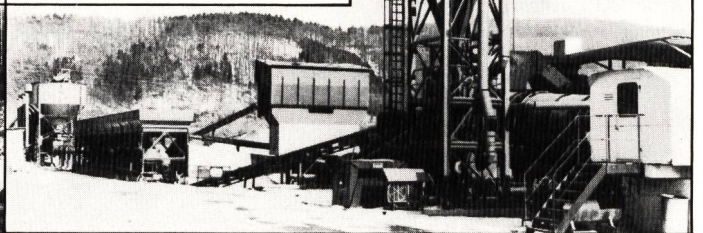
Klärschlamm-Trocknungsanlagen



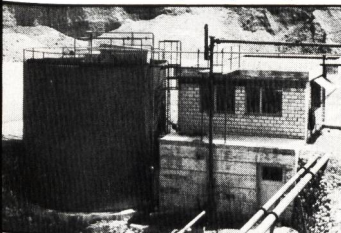
Thermische Klärschlamm-trocknung



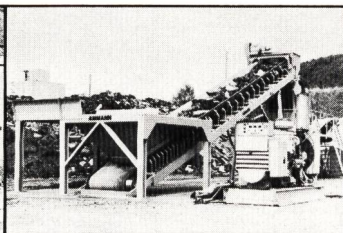
Bauschutt-Recyclinganlagen



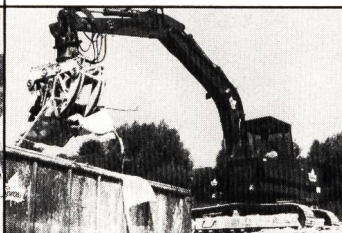
Asphaltanlagen mit Klärschlammfeuerung



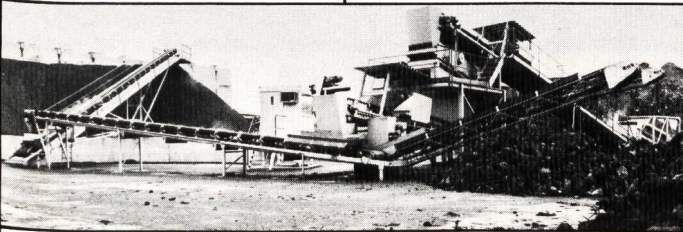
Schlammwasserkläranlagen



Bauschutt-Recyclinganlagen



Müllsortiergreifer



Kehrrichtschlacken-Aufbereitungsanlagen



Caterpillar-Kehrrichtverdichter

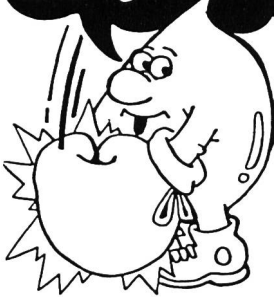
Kontaktieren Sie unverbindlich unseren Herrn Dr. N. Rutishauser

Regionale Servicezentren: Hegnau ☎ 01/945 46 55 Puidoux ☎ 021/56 20 82 Landquart ☎ 081/51 26 31

AMMANN

U. AMMANN Maschinenfabrik AG
CH-4900 Langenthal
☎ 063 29 61 61 ☒ 982525

**Für weiches
Wasser gibt es
harte Argumente**



... **Fragen Sie den Culligan-Fachmann in Ihrer Region**

Culligan® für herrlich weiches Wasser

WASSER IST UNSER ELEMENT

CULLIGAN-BESOBA
Allerheiligenstrasse 97
2540 Grenchen
Telefon 065/52 36 36

CULLIGAN-ZIER AG
Steinackerstrasse 37
8302 Kloten
Telefon 01/814 36 60

CULLIGAN-WATCON AG
Bahnhofstrasse 19
6048 Horw
Telefon 041/41 94 94

Pro Aqua-Pro Vita, Stand 131/Halle 311

TECHEMA AG

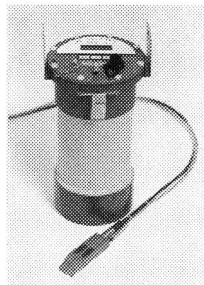
pumpen messen dosieren schützen sichern

**Neuartige
Durchflussmessung
für offene Kanäle!**

- Messonde für Fließgeschwindigkeit und Füllhöhe
- Einfachste Montage
- Universell für alle Kanäle einsetzbar
- Schmutzunempfindlich

Survey Logger

Mobile Messung
mit Datenspeicher



CH-4012 Basel Hegenheimerstrasse 4
Tel. 061 - 43 45 09 Telex 962 830 okay ch



Halle 321
Stand 343

DET 4CM

Für fixe Installation

- Anzeige
- Totalisator
- Ausgänge
- Speicher



MADAC

Ein autonomes
Datenerfassungs- und
-aufzeichnungssystem

- Bis 3 Monate Autonomie
- 2 Messkanäle
- 16 Test- und Messwert-Erfassungsprogramme
- Festkörper-Speicherkassette für 8000 Messwerte
- Zur Messung von Temperatur, Druck, Feuchtigkeit, Sonneneinstrahlung, Wasserstand; für die Zählung von Ereignissen, und zur Aufzeichnung der Messwerte.

RUEGER

Fabrik für Mess-
geräte
RUEGER AG
CH-1023 CRISSIER
(Lausanne)
Tel. 021/34 88 81



Abfälle
Abfallbehälter
Abfallpackpressen
Abfallpressen
Abfallsauger
Abfallverwertung
Abfallzerkleinerer
Abwasserentsorgung
Abwasserfiltration
Abwasserreinigung
Abwasserreinigungsanlagen
Abwasserbehandlung
Aktvernichter
Altmaterialverwertung
Altpapier
Aufbereitungsanlagen für Abfall

Ballenpackpressen
Bandförderer
Bindebänder für Ballenpressen
Bindedraht für Ballenpressen

Container aus Blech-Kunststoff
Container-Verdichter

Dokumentenschutzmaschinen

Entwässerungsanlagen
Entwässerungspresen

Förderanlagen
Fördermittel
Förderschnecken
Fördertechnik

Holzimpregnierungsanlagen

Industrieabfälle

Kehrichtbehälter
Kehrichtbeseitigung
Kehrichtcontainer
Kehrichtpressen
Kehrichttransportanlagen
Kehrichtzerkleinerer
Klärschlammbehandlung

Müllaufbereitungsanlagen
Müllpressen
Müllpresscontainer
Mülltransportanlagen
Müllverdichtungsanlagen

Occasionsmaschinen

Papierabfälle

Rechengutentwässerungsanlagen
Recyclingprodukte

Sandabscheider
Schlammwässerung
Schneckenförderer aus Stahl/
Chromstahl
Schneckenrohrförderer
Sortieranlagen für Abfall/ Kehricht

Transportanlagen für Abfälle
(intern/ extern)
Transportanlagen für Abfälle
(mechanisch)
Transportbehälter für Abfall

Umwelttechnik allgemein

Wasserreinigungsapparate und
Anlagen
Wendelförderer

Zerkleinerungsmaschinen

**ent-
Abfallsorgen?**

Weit über 100 Möglichkeiten und Lösungen zum Sammeln, Pressen, Zerkleinern, Lagern, Transportieren, Fördern und Entwässern von Abfällen sowie zum Reinigen und Behandeln von Abwasser.

Fragen Sie den Spezialisten!

Agutech René Wieland Bahnhofstrasse 18
Abfallentsorgungs- und 4402 Frenkendorf BL
Recyclingtechnik Tel. 061 94 51 49, Telex 966 239

AGUTECH



POLARIS®

L'inhibiteur de corrosion inoffensif pour l'environnement **SANS** Hydrazine

POLARIS® résout les problèmes posés par:

- Les générateurs de vapeur à haute, moyenne et basse pression
- Les réseaux de vapeur et de condensats
- Les chauffages à eau chaude ou surchauffée
- Les chauffages à distance
- Les circuits de refroidissement

Utilisé depuis 15 ans en Suisse et à l'étranger avec le plus grand succès.
Approuvé par le TÜV.

filtro sa
traitement des eaux

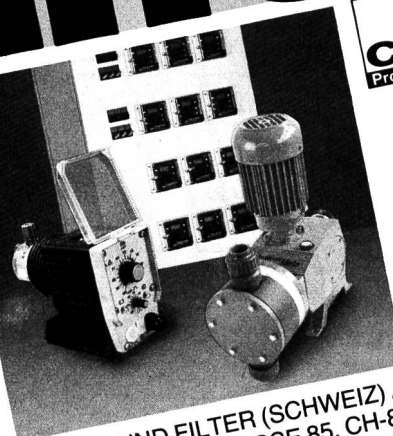
CH-1207 Genève - 5, route de Chêne
Tél. 022-35 23 27 — 35 48 82

Technik, die Maßstäbe setzt. Weltweit.

ProMinent

ProMinent und Dulcometer® Das denkende Dosiersystem.

Dulcometer® Meß/Regeltechnik und ProMinent Dosierpumpen:
Das ist der komplette Regelkreis – messen, regeln, dosieren!
PH, freies Chlor oder Redoxpotential werden gemessen und die
ProMinent Dosierpumpe bedarfsabhängig angesteuert. Sie korrigiert,
damit die Wasserwerte wieder stimmen. Komplette ProMinent
Dosierstationen und Dulcometer® Meß/Regeltechnik finden Ihre
Einsatzgebiete in der Wasser- und Abwasseraufbereitung und in
industriellen Verfahrensprozessen. Eben da, wo Wert auf
Umweltschutz und reines Wasser
gelegt wird.

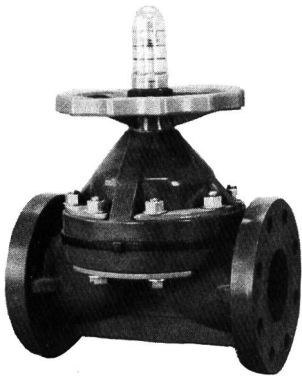


cfg
ProMinent

CHEMIE UND FILTER (SCHWEIZ) AG
TROCKENLOOSTRASSE 85, CH-8105 REGENS DORF
TELEFON 01/8405380, TELEX 825827

Besuchen Sie uns an der Pro Aqua – Pro Vita 86, Halle 301, Stand 621

Überall wo's aggressiv ist: Kunststoff-Ventile von XORELLA



- Membranventile
- Absperrklappen
- Kugelhähne
- Keilschieber
- Rückschlagventile
- Regelventile
- Überströmventile
- Niveauschalter

Einsatzmöglichkeiten für praktisch alle Medien da Ventile in PVC, C-PVC, PP, PPG, PVDF und PTFE lieferbar.

XORELLA AG
Zentralstrasse 95
5430 Wettingen
Tel. 056/264988
Tx. 826303 xorl ch



Pro Aqua – Pro Vita
Halle 311, Stand 133

**Neueste Micro-
prozessortechnik zur
Regelung Ihres
Produktionsablaufes**

DATEX MINI

Becatron AG CH-8555 Müllheim/Schweiz
Telefon 054/65 2141 - Telex 896 760

**Ihre Entsorgung
eine Sorge?**

Wir lösen das Problem!

Selbstpressbehälter
Presscontainer
Stationäre Pressen
Müllumladestationen

Verschiebeanlagen
Beratung, Planung
Erfahrung, Service

armin notter ag

5623 Boswil 057 · 47 11 31
1753 Matran 037 · 24 27 35

Fachleute wählen uns...

Metabo AG

Habich-Dietschy-Strasse 13
CH-4310 Rheinfelden
Telefon 061/876287
Büro Basel 061/651161
Telex 64038 mebo ch

Unser Arbeitsprogramm

- Rohrleitungs- und Chemieanlagenbau
- Montage, Demontage sowie Wartung und Instandhaltung von maschinellen Anlagen
- Industrie- und Anlagentechnik
- Industriemontagen und Revisionen
- Maschinen- und Stahlbau
- Mess- und Regeltechnik

Unser Vertriebsprogramm

- Absperr- und Regelklappen
- Mess- und regeltechnische Anlagen und Geräte
- Durchfluss- und Mengensmesser
- Messblenden und Messstrecken aller Art
- Probenahmeventile

Wir bieten effektive
Lösungen für Ihre
betriebstechnischen
Probleme

Die überzeugende Qualität unserer Pumpen und Armaturen sowie unsere Leistungsfähigkeit

... das sind unsere
besonderen Merkmale.

Wir von KSB Zürich AG brauchen keine Unterschiede zwischen grossen und kleinen Projekten zu machen. Für fast jede Pumpen- oder Armaturen-Aufgabe haben wir das geeignete Produkt in den verschiedensten Werkstoffen und Ausführungen im Programm.

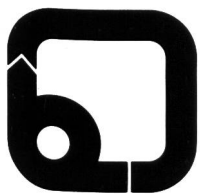
Über unsere Verkaufingenieure steht unseren Kunden nicht nur unser Wissen, sondern auch die Erfahrung unserer Lieferwerke zur Verfügung. Die technischen Büros, Werkstofflaboratorien und Fabrikationsstätten von KSB arbeiten Hand in Hand mit uns, um Ihren Auftrag wunschgemäss abzuwickeln.

Unsere Kundendienstzentrale in Dällikon ist der Stützpunkt unserer Serviceabteilung, die permanent im 24-Std.-Pikettendienst für Sie da ist; auch übers Wochenende! Dort werden auch Revisionen und Reparaturen schnell und zuverlässig ausgeführt. Produktmodifikationen nach den Wünschen des Auftraggebers gehören ebenfalls zu den Aufgaben unserer Fachleute in Dällikon.

Moderne Prüffelder für Pumpen und Armaturen erlauben es uns, die Qualität und Zuverlässigkeit unserer Produkte ständig unter Kontrolle zu haben.

Unser, sich über alle möglichen Branchen erstreckender, Kundenkreis beweist unsere Vielseitigkeit und unsere Fähigkeit, auf die besonderen Wünsche unserer Geschäftspartner einzugehen.

Für ein unverbindliches Kennenlerngespräch oder Ihr nächstes aktuelles Projekt stehen wir gerne zu Ihrer Verfügung. Rufen Sie uns doch einfach an.



pumpen
armaturen

KSB ZÜRICH AG

Limmatstrasse 50, CH-8031 Zürich, Telefon 01 44 99 33

KSB- Info-Bon

- senden Sie uns Unterlagen über Ihr Armaturenprogramm
- senden Sie uns Unterlagen über Ihr Pumpenprogramm

Firma _____

Sachbearbeiter _____ Tel. _____

Strasse _____

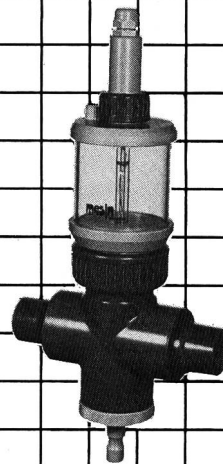
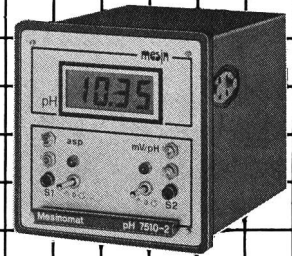
PLZ/Ort _____

Einsenden an: KSB Zürich AG, Limmatstr. 50, 8031 Zürich

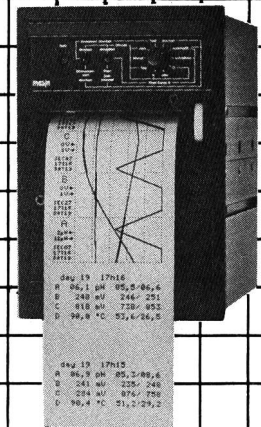
pH-Kontrolle

Wasseraufbereitung
Neutralisation
Abwasser
Chemie
stellen unterschiedliche Anforderungen an pH-Redox Messgeräte, Armaturen und Registrierung

Meist werden komplette Lösungen gesucht – Ihr Partner heisst MESIN



- Messarmaturen für alle Anwendungsfälle
- Messverstärker, die den Ansprüchen gerecht werden
- Regler
- Mikroprozessor-gesteuerte Schreiber oder konventionelle Linien-Schreiber
- Zubehör, Elektroden, Verbindungskabel usw.
- Schaltschrankbau



mesin

Brunngasse 53
8400 Winterthur
052/22 11 26

- MESIN Fabrikationsprogramm
- pH-Redox Mess- und Regelgeräte
 - Gaswarnanlagen und Messgeräte
 - Schreiber
 - Temperaturregler und Fühler
 - Niveaugregler
 - Filter für Wasser

Name: _____
Strasse: _____
Ort: _____ Info-Coupon

INSTRUMENTE LABORBEDARF REAGENZIE VERPACKUNGSGLAS

Das ABS-Verkaufsprogramm orientiert sich an den Grundsätzen von Qualität und Wirtschaftlichkeit. Es wird ergänzt durch grosszügige Serviceleistungen, prompte Lieferbereitschaft und anwendungsbezogene Kundenberatung.

8953 **Dietikon** Postfach, Rüchligstrasse 20, Tel. 01 741 14 44.
4002 **Basel** Postfach, Münchensteinerstr. 87, Tel. 061 50 50 80.
1227 **Carouge-Genève**, 16 rue des Moraines, Tél. 022 42 32 00.

ABS AUER BITTMANN SOULIÉ AG



Bringt Qualität ins Labor

SIGRIST Prozess- Photo- meter...

... die
Qualitäts-
garantie für Ihre
Produkte!



SIGRIST-PHOTOMETER AG
Hofurlistr. 1, Postfach
CH-6373 Ennetbürgen
Telefon: 041/64 50 64
Telex: 866 286
Telefax: 041/64 41 80

**PRO AQUA: Halle 321
Stand 371**

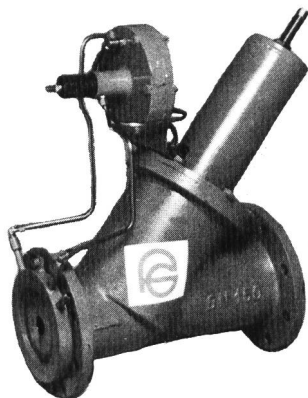


OREG

Absperrklappen
DN 32 bis 600
PN 10, 16 und ASA 150

GUICHON

Regelventile
DN 40 bis 1000
PN 10 bis 40



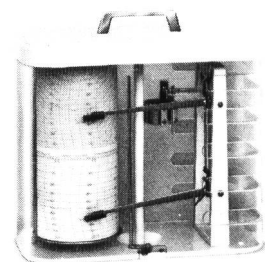
PRO AQUA – PRO VITA
Halle 311, Stand 653

mat kemi

MATKEMI AG
Erlenstrasse 27
CH-4106 Therwil
Tel. 061 73 48 22
Telefax 73 45 81
Telex 62 440

Umwelt-Meß- und Registriergeräte

- für:
- Luftdruck
 - Temperatur
 - Luftfeuchte
 - Wind
 - Niederschlag
 - Verdunstung
 - Strahlung



Thermohygrograph zur Klimaüberwachung

Fordern Sie unseren
Gesamtkatalog an.

FRANZ KETTERER · FEINMECHANIK
D-7801 Sölden b. Frbg. · Tel. 40 37 84 · Telex 77 21 455

nein
 -Kalkmischan...
 wässerungsanlagen,
 m, **Schnelldekanter** Über...
 m-Kalkmischanlagen, Industrieschlamm...
 nt, **Bandpressfilter** Faulschlammmei...
 ammeindickung, Überschussschlamm...
 m-Kalkmischanlagen, Faulschlamm...
 entwässerungsanlagen, Faulschlamm...
 hlam, **Entwässerungsmulden** Übers...
 amm-Kalkmischanlagen, Industrieschlamm...
 mentwässer, **Rechengut-Faulschlamm-Ü**
 schlammmeindickung, **Entwässerungs-Ü**
 hlam-, **Pressmulden** Industrieschlamm...
 mmentwässerungsanlagen, Faulschlamm...
 hschlamm, **Ecosana** Überschussschlamm...
 schlamm-Kalkmischanlagen, Faulschlamm...
 lammentwässerungsanlagen, Faulschlamm...
 schschlamm, **Elektro-Rührwerke** Übers...
 schlamm-Kalkmischanlagen, Industrieschlamm...
 schlammmentwässerungsanlagen, Faulschlamm...

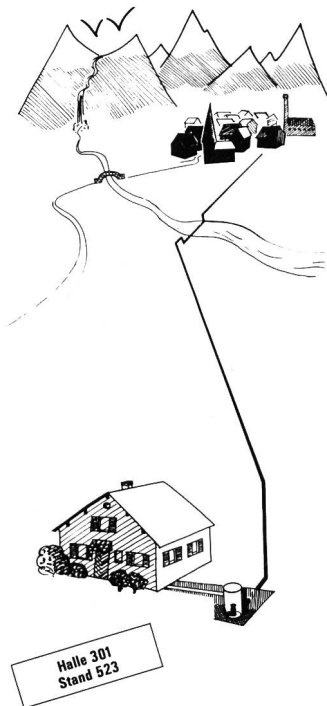
ingtec ag

ingtec AG Rheinfelden
 Telefon 06 1/87 23 23
 4310 Rheinfelden/Schweiz

**PRO AQUA -
 PRO VITA 86**

Sie finden uns auf der
 in Halle 301, Stand 223
 Wir freuen uns auf Ihren
 Besuch

**ECONEX. Das Abwasserentsorgungs-
 System für Einzelliegenschaften im ÜG.**



- ECONEX:**
 Das Abwasserentsorgungssystem für Einzelliegenschaften mit grosser Anschlussdistanz und grosser Förderhöhe
 - Air-Jet:**
 Das neue Beckenreinigungssystem mit Luflinjektor für Regenklärbecken.
 - Häcklerpumpe:**
 Eine Abwasser-Tauchpumpe mit Schneiderad.
 - Abwasserpumpe mit Schwungrad:**
 Die Abwassertauchpumpe für grosse Förderhöhen mit integrierter Druckschlagdämpfung mit Schwungrad.
 - Dynasand:**
 Das bewährte Up-flow-Filter für die Restphosphatfällung in der vierten Stufe von Kläranlagen.
- Ferner zeigen wir Ihnen:
- Entwässerungs- und Abwasserpumpen
 - Exzenterschneckenpumpen
 - Feinwasserpumpen
 - Steuerungen
 - Abdeckungen.



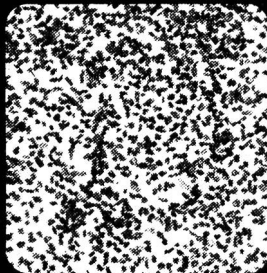
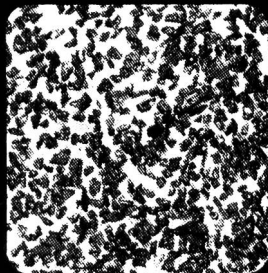
Das beste -
 Preis-/Leistungsverhältnis

Hany & Cie AG 8706 Meilen Tel. 01/925 11 31

**4 Bausteine
 für einwandfreies Wasser**

**1 FILTRACIT
 Filter-Anthrazit**

Für Ein- oder Mehrschichtfilter. Verbessert das Filtrat, lässt höhere Filtergeschwindigkeiten zu und verlängert die Standzeit. FILTRACIT ist sehr hart und abriebfest, chemisch beständig und zudem preisgünstig.

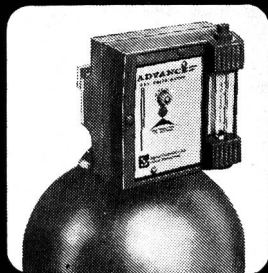


**2 ANTHRASORB
 Aktivkohle**

Besonders abriebfeste Aktivkohle, hergestellt aus dem harten walisischen Anthrazit. Sehr gutes Adsorptionsvermögen. Erhältlich in vielen Qualitäten und Körnungen. Preisgünstig.

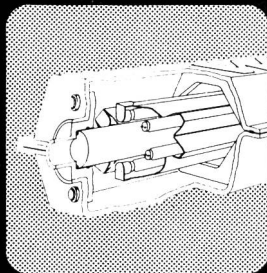
3 ADVANCE-Chlorgasdosiergeräte

Zur Chlorung von Trink-, Brauch- und Abwasser. Kleinste bis grosse Leistung. Ausserordentlich betriebssicher, da ganzes System unter Vakuum stehend. Einfach und billig zu installieren.



4 WEDECO UV-Entkeimungsgeräte

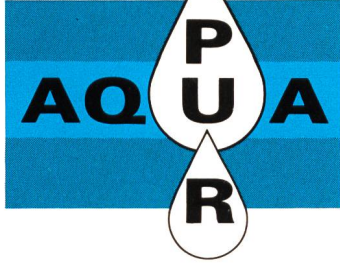
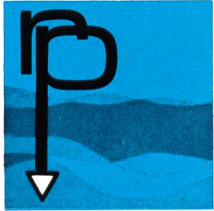
Für die Entkeimung von Trink-, Brauch- und biologisch gereinigtem Abwasser. Das neue, patentierte Konstruktionsprinzip ergibt eine sehr hohe UV-Dosisleistung und damit grössere Sicherheit.



Haben Sie Probleme mit Wasserentkeimung oder -filtration? Dann fragen Sie uns. Wir haben bei den meisten, in den letzten Jahren ausgeführten Wasserversorgungen mitgearbeitet und besitzen daher Erfahrungen, die auch Ihnen nützen können.

Hans G. Forrer AG

Forchstrasse 239, 8029 Zürich, Tel. 01/55 58 58



ANLAGEBAU FÜR:

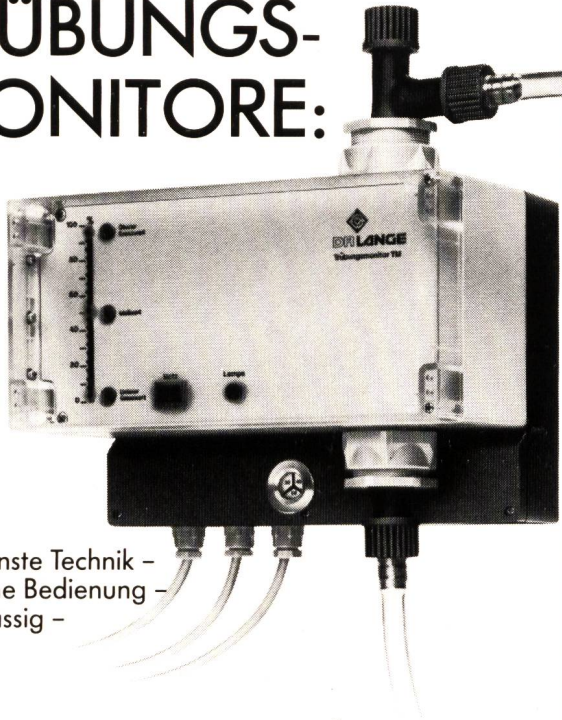
INDUSTRIE- UND GARAGEABWÄSSER
ENTGIFTUNG UND NEUTRALISATION
GRUNDWASSERSANIERUNGEN
DEPONIESICKERWÄSSER
GÜLLEN-TROCKNUNGSVERFAHREN

AQUA PUR AG ABWASSERTECHNIK

CH-3600 THUN BERNSTRASSE 6
TELEFON 033 23 23 12
TELEX 92 12 26 AQUA CH

BESUCHEN SIE UNS AN DER PRO AQUA – PRO VITA 86, BASEL, HALLE 321, STAND 431

DIE NEUEN TRÜBUNGS- MONITORE:



Modernste Technik –
einfache Bedienung –
zuverlässig –

Dr. Bruno Lange AG
Badenerstrasse 734
8048 Zürich
Tel. 01 432 41 80



DR LANGE

Rosemount misst pH- und REDOX-Werte

Zuverlässige, einfache Messgeber
für Einbau und Tauchbetrieb, die lange
Wartungsintervalle garantieren.

Beispiel: Messgeber Typ 381

- ★ austauschbares Holz- oder Keramikdiaphragma
- ★ leicht austauschbare Bezugs- und Messelektroden
- ★ Eingebauter Fühler für die Temperatur-Kompensation
- ★ Druckfester, grossvolumiger Elektrolytraum



Rosemount AG, Arbachstrasse 2, 6340 Baar, 042-333 777

IM ZUG DER ZEIT

SISTAG

Flexwell - Sicherheitsrohre®
DN 15 – DN 100 PN 25

Das Rohr im Rohr für den Transport von wassergefährdenden Flüssigkeiten. In einem Stück verlegbar bis 500.0 m. Innenrohre in Kupfer, Edelstahl oder Kunststoff.
Flexwell-Sicherheitsrohre mit Wärmedämmung für temperierte Flüssigkeiten mit Elektro-Begleitheizung lieferbar.
Diverse überwachbare Armaturen.

Flexwell-Heizleitungen® für Elektroheizungen

Für verschiedene Anwendungszwecke.



Wir vertreten in der Schweiz

kabelmetal electro

ESUTEC AG ZÜRICH

Reinhold-Freistrasse 65
8049 Zürich
Telefon 01 56 57 13

Energie-, Sicherheits- und Umweltschutztechnik

rühren mischen umwälzen engineering

Nennen Sie uns Ihre Aufgabe – wir liefern die Lösung. Kompetent und umfassend für alle

● Tauchrührwerke ● Tangentialrührwerke ● Belüftungsrührwerke

Unsere Spezialität: korrosionsfreie Eigenproduktion von massgeschneiderten Problemlösungen. Fragen Sie unverbindlich, wir freuen uns, mit Ihnen am Stand 513 an der PRO AQUA Ihr besonderes Problem zu besprechen.



arnold ag

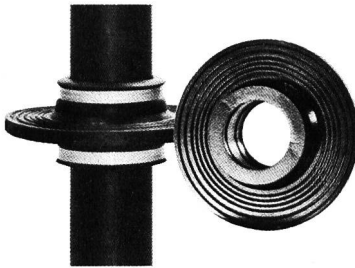
Verfahrenstechnik CH-6105 Schachen, Tel. 041 9713 97 / 9733 85

DIE ZUKUNFT MEISTERN...

SISTAG

fispal

Mit dem elastischen Mauerkragen «System Frank» wird zwischen einzubetonierendem Rohr und Bauwerk endgültig dichtgemacht.



Für alle Rohrdurchmesser und Materialien zwischen 32 und 2000 mm lieferbar. Neutraler Prüffattest bis 1 bar gegen Grund- und Druckwasser lieferbar.

Anwendung bei allen:
Kunststoffrohrtypen,
Stahlrohrtypen, Gussrohren,
Asbestzementrohren, Zementrohren.

fispal

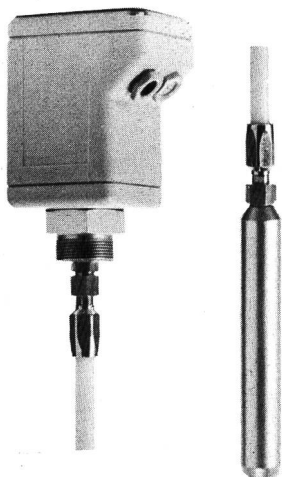
Kunststofftechnik 8330 Pfäffikon ZH Tel. 01/950 07 77 Telex 59983 fisp ch

Füllstand Niveau

Der kapazitive Druckaufnehmer von VEGA, unerreicht in Technik, Qualität und Präzision.

Anwendungsbeispiele sind die Messungen von Frisch- und Abwasser, Druckfarbe, Schlamm, Papierbrei, Öl, Sirup, Schokoladenmasse, Milch, Bier, Wein usw.

Die verschiedenen Bauformen bieten Einbaumöglichkeiten von unten sowie von oben.



Eigenschaften:

- sehr gute Messergebnisse und Reproduzierbarkeit
- 15fache Überlastsicherheit
- hohe Betriebssicherheit
- Wartungsfreiheit
- lange Lebensdauer
- hohe Langzeitstabilität und Temperaturbeständigkeit

Seit
über **25** Jahren

Für jede Anwendung
das passende System

Verlangen Sie Unterlagen oder unsere Beratung.

VEGA

VEGA Messtechnik AG
CH-8320 Fehraltorf
Telefon 01 954 24 66

Keller Lufttechnik

Massgebend für Filtertechnik

Trocken oder nass

Das Problem heisst Staub. Späne und Staub als Schadstoff oder Nutzgut, Gase, Rauch, Dämpfe und Nebel – das ist unser Metier.

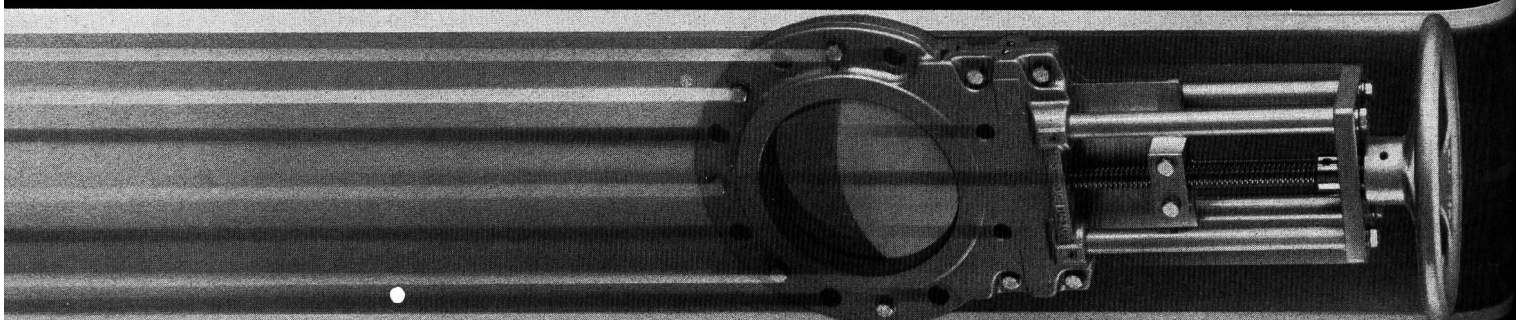
Begrenzung von Immissionen und Humanisierung der Arbeitswelt mit Anlagen, die absaugen, fördern, entstauben, Lärm mindern, entsorgen und Energie sparen – das ist unsere Herausforderung. Hier sind wir erfahrene Spezialisten mit umfassendem Know-how.

Unsere Apparate und Anlage-Systeme finden in fast allen Industriebereichen Anwendung

Keller Lufttechnik AG

Weibelacherstrasse 5
8617 Mönchaltorf
Tel.: 01/9481248
Telex: KEAG CH 826121
Telefax: 01/948-1724

... MIT DEM NEUEN, UNIVERSAL EINSETZBAREN

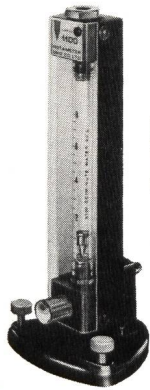


An der Pro Aqua –
Halle 311, Stand 421

Wir freuen uns auf
Ihren Besuch.

SISTAG

Durchflussmesser

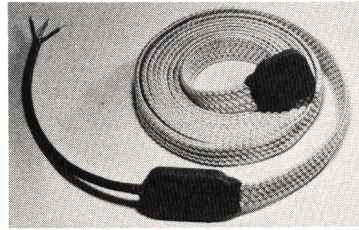


Typ 1100

für Flüssigkeiten und Gase
ab Lager Zürich lieferbar

- kalibrierte Geräte mit hoher Genauigkeit
- unkalibrierte Geräte für grosse Bereiche dank Auswechselbarkeit der Schwimmer

WISAG



Wärme nach Mass

Heraeus WITTMANN

- Heizbänder
- Heizkabel
- beheizte Schläuche
- Heizmatten
- Steuer- und Regelgeräte

Oerlikonerstrasse 88, 8057 Zürich
Telefon 01 311 4040

Verlangen Sie die
Dokumentation

ROMAG rostet nicht

MIT NEUEN IDEEN
FÜR KONSTRUKTIONEN,
FÜR ROHRE UND KORROSIONSSCHUTZ
INFORMIEREN WIR SIE GERNE
HALLE 302 / STAND 315



ROYAL AGENCY SA FRIBOURG 86

ROMAG

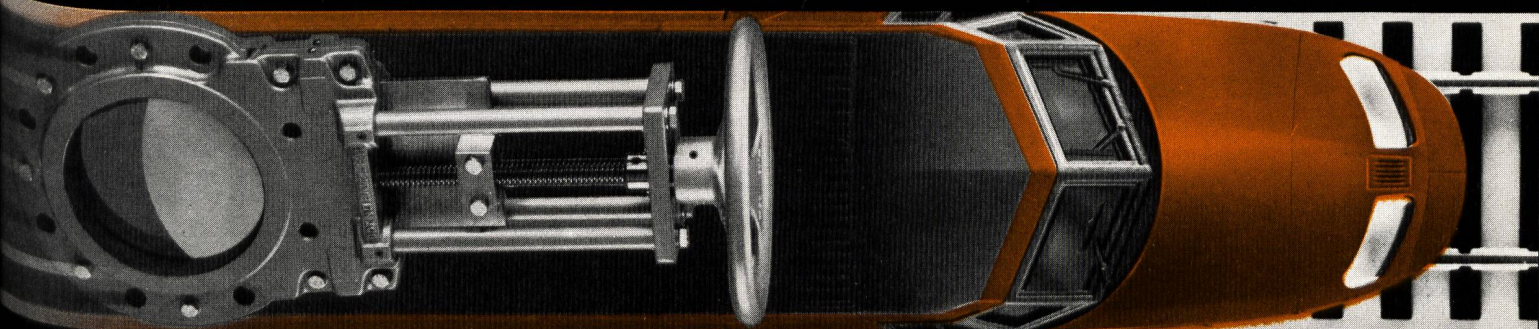
Röhren- und Maschinen AG



ROMAG Röhren- und Maschinen AG CH-3186 Düringen

Telefon 037/43 9131 Telex 942 087

... WEY®-SCHIEBER TYP MF ...



SISTAG

Sidler Stalder AG 6274 Eschenbach Telefon 041 89 04 44



Wieviel Schlamm fällt bei Ihnen an? Wie stark müssen Sie ihn entwässern?

Von Roll Filtrationsanlagen ermöglichen Ihnen die problemlose und gründliche Schlamm-Entwässerung.

Denn Von Roll bietet: – die geeignete Anlage
– die richtige Kapazität
– den guten Service

Überzeugen Sie sich selbst, wie wirkungsvoll und wartungsfreundlich Von Roll **Siebbandpressen** und Von Roll **Kammerfilterpressen** sind.

Fordern Sie die mobile Testanlage für einen Betriebsversuch an.

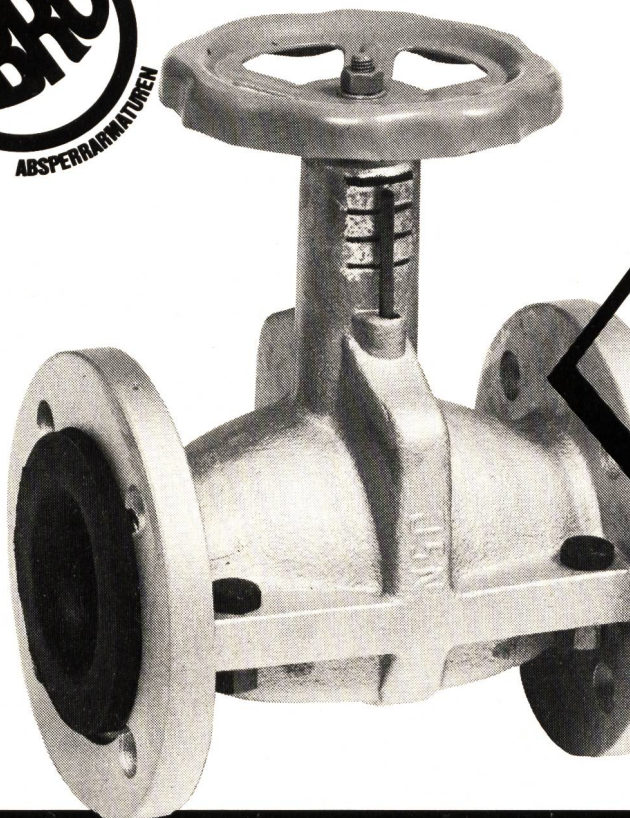
So können wir Ihre Filtrationsanlage optimal auf die Schlamm-Menge und die Schlamm-Zusammensetzung abstimmen.

Und Sie werden rationell entwässern.

vonRoll

Von Roll AG, Departement Maschinen und Fördertechnik, 3001 Bern, Telefon 031 23 14 44, Telex 911 880

SIRSI-Quetschventile.



Ideal für Abwässer, Schlämme, pulver- und granulatformige Produkte sowie abrasive, hochviskose und korrosive Medien.

- Gerader, voller Durchgang
- Rigorose Trennung zwischen Durchflussmedium und Steuerteil
- Keinerlei Stopfbuchsprobleme
- Handbetätigt, pneumatisch oder elektrisch gesteuert
- Sicherheit dank federschliessendem Antrieb
- Nennweiten von 10–250 mm

EBRO – für Armaturen, die halten.

Info-Coupon und Modell-Angebotspalette

- | | |
|--|--|
| <input type="checkbox"/> EBRO-Industrieabsperklappen | <input type="checkbox"/> EBRO-Flex-Rohrverbinder |
| <input type="checkbox"/> EBRO-PTFE-Absperklappen | <input type="checkbox"/> Aluminium-Losflanschen |
| <input type="checkbox"/> EBRO-PVC-Absperklappen | <input type="checkbox"/> Kunststoff-Durchflussmesser |
| <input type="checkbox"/> | <input type="checkbox"/> |

Gewünschtes ankreuzen, ausfüllen und an untenstehende Adresse senden.

Name _____

Strasse _____

PLZ/Ort _____

BROER-Absperrarmaturen

CH-6330 Cham Gewerbestrasse 8

Telefon 042-36 53 54 Telex 865 323 ebros ch