

Objektyp: **Advertising**

Zeitschrift: **Wasser Energie Luft = Eau énergie air = Acqua energia aria**

Band (Jahr): **78 (1986)**

Heft 11-12

PDF erstellt am: **13.09.2024**

### **Nutzungsbedingungen**

Die ETH-Bibliothek ist Anbieterin der digitalisierten Zeitschriften. Sie besitzt keine Urheberrechte an den Inhalten der Zeitschriften. Die Rechte liegen in der Regel bei den Herausgebern.

Die auf der Plattform e-periodica veröffentlichten Dokumente stehen für nicht-kommerzielle Zwecke in Lehre und Forschung sowie für die private Nutzung frei zur Verfügung. Einzelne Dateien oder Ausdrucke aus diesem Angebot können zusammen mit diesen Nutzungsbedingungen und den korrekten Herkunftsbezeichnungen weitergegeben werden.

Das Veröffentlichen von Bildern in Print- und Online-Publikationen ist nur mit vorheriger Genehmigung der Rechteinhaber erlaubt. Die systematische Speicherung von Teilen des elektronischen Angebots auf anderen Servern bedarf ebenfalls des schriftlichen Einverständnisses der Rechteinhaber.

### **Haftungsausschluss**

Alle Angaben erfolgen ohne Gewähr für Vollständigkeit oder Richtigkeit. Es wird keine Haftung übernommen für Schäden durch die Verwendung von Informationen aus diesem Online-Angebot oder durch das Fehlen von Informationen. Dies gilt auch für Inhalte Dritter, die über dieses Angebot zugänglich sind.

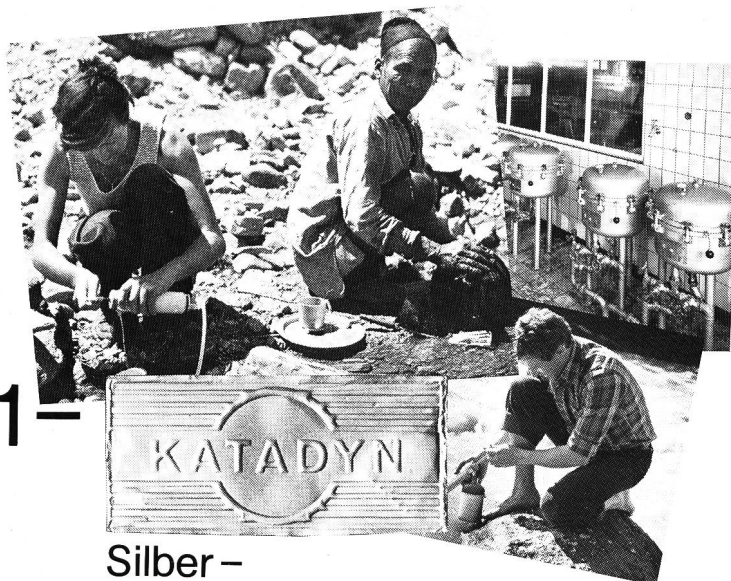
# Schon seit über 50 Jahren ist Katadyn besorgt für das Lebensmittel Nr.1 – unser tägliches Wasser

Ohne unser wertvolles Wasser mit Chemikalien zu belasten, garantieren die natürlichen Katadyn-Verfahren eine einfache, wirksame Entkeimung. Als unentbehrliche «Helfer» sorgen Katadyn-Filter-, Silberionen- und Ultraviolett-Systeme täglich weltweit für reines, klares Wasser.

## Katadyn – weil Wasser wieder wertvoll wird



**Katadyn Produkte AG**  
Wasserentkeimung  
Industriestrasse 27, CH-8304 Wallisellen  
Telefon 01-830 36 77



### Silber – die edle Wasserentkeimung

Als unabhängige, flexibelste Katadyn-Methode findet sie überall dort Anwendung, wo keimfreies Wasser nötig wird. Von Expeditionen über Entwicklungshilfestationen bis zu Schiffen auf hoher See.



### Sonnenenergie, die durchs Wasser strahlt

Das Ultraviolettssystem von Katadyn ist zuverlässig im Einsatz, wo feste Anlagen jederzeit die Wasserentkeimung sicherstellen müssen. Von Einzelhäusern über Industriebetriebe bis zu ganzen Gemeinde-Wasserversorgungen.



Kanalreinigung

Kanalfernsehen

Kanalsanierung

Ihr Spezialist für

Injektionen  
Beschichtungen  
Auskleidungen

KFS Kanal-Service AG  
Badenerstrasse 565  
8048 Zürich  
Tel. 01-491 99 66

Sanierungsarbeiten in  
nicht begehbaren und  
begehbaren Kanälen

Schachtsanierungen

Posatryn

Hydrokoll

KM-Inliner

KM-Berstlining

## Schlammmentwässerung

Mobile Schlammmentwässerungsanlagen, kombiniert mit einer Konditionierungsanlage, stehen für die Entsorgung sämtlicher Klärschlämme zur Verfügung.

Leistungsfähige KHD-Vollmantelzentrifugen entwässern die Schlämme auf optimale Trockenheit.

Die nachgeschaltete Schlamm-/Kalkmischanlage macht jeden Schlamm deponiefähig.

Ausserdem können Belebt-Frischschlämme infolge überlasteter Faulräume eingedickt werden.

S-Decanter AG, 4015 Basel  
Telefon 061/54 20 00



# Bumm...

Bumm... muss nicht sein.

Mit einem Ex-geschützten Temperatur- oder Druckregler wäre unser Freund auf dem Boden geblieben. Trafag ist Ihr zuverlässiger Partner mit dem abgerundeten Standardprogramm und dem Know-how für spezifische Lösungen.

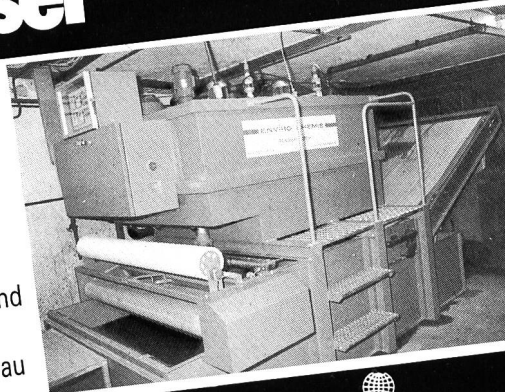
Trafag AG  
Gufenhaldenweg 4  
CH-8708 Männedorf  
Tel.: (0) 1/920 40 55  
Telex: 875 128 traf CH

Thermostate, Pressostate, Transmitter, Sensoren

## Industrieabwasser

für alle Branchen  
erprobte Problem-  
Lösungen

- über 500 installierte Anlagen
- kostenlose Verfahrens-Ausarbeitung und Eingabe an das Gewässerschutzamt
- eigene Laboratorien, eigener Anlagebau

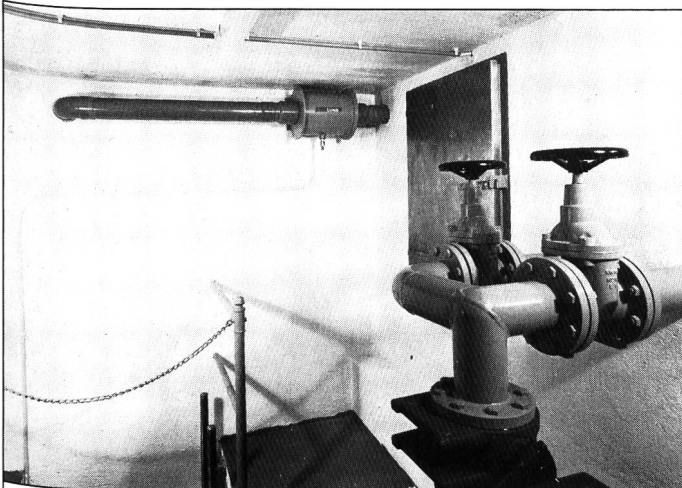


## SPLIT-O-MAT

Enviro-Chemie AG Abwassertechnik  
CH-8733 Eschenbach SG  
Tel. 055-84 11 51, Telex 875 263

ENVIRO-CHEMIE

**Sauberes  
Trinkwasser  
muss auch  
sauber bleiben...**



**...dafür sorgen  
Luwa® Ultrafilter,  
welche schon  
in einigen  
hundert  
Wasserreservoirs  
eingebaut  
worden sind.**

**Luwa liefert das entsprechende Luftfilter  
(reinbaufertig) für das kleinste, aber  
auch für das grösste Wasserreservoir -  
für Neubauten und für Umbauten.**

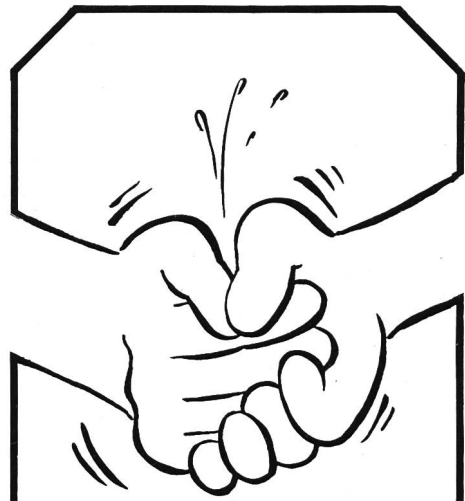
**Wir beraten Sie gerne.**

**Fragen Sie Luwa**

**Luwa AG  
Filter- und Schutztechnik  
Kanalstrasse 5, 8152 Glattbrugg  
Telefon 01/810 10 10, Telex 57 759 luwa ch**

**Luwa**

Zweigesellschaften, Lizenznehmer und Vertretungen in mehr als 60 Ländern.



**Pumpen**

Wir bieten Know-how.

Wir helfen Ihnen bei der Auswahl und Auslegung der geeigneten Pumpe. Wir entwickeln das zuverlässigste System für Ihre Förderprobleme. Technisch perfekt, sachkundig und schnell.

Unsere Pumpen pumpen alles; dünnflüssige, hochviskose, aggressive und abrasive Produkte.

Wir bieten Pumpen für alle Anwendungsbereiche.

Bitte senden Sie uns Ihre Unterlagen.

Absender:

\_\_\_\_\_  
\_\_\_\_\_  
\_\_\_\_\_

**ALOWAG**   
AG

4153 Reinach, Duggingerstr. 2  
Tel. 061 76 66 36, Telex 967 066





GROUPE  
CIGIE

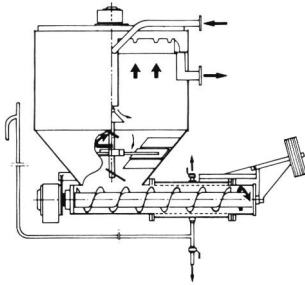
## Wenn Ihnen der Schlamm am Hals steht

Bevor Ihnen der Schlamm über den Kopf wächst, denken Sie an das TASSTER-Verfahren.

**Einfach - robust - zuverlässig - genügsam**

### TASSTER

Neyrtec -  
Alstom Atlantique  
Schweizer Lizenzbau



**Solch ein Potential sollten Sie nutzen.**

CGE ALSTHOM (SUISSE) SA

Weingartenstrasse 7 · 8803 Rüschlikon  
Tel. 01 / 724 00 66 Telex 58 360 cge ch

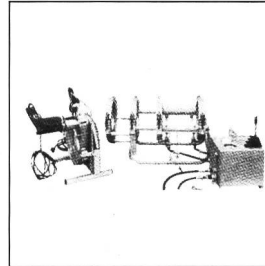


GROUPE  
CIGIE

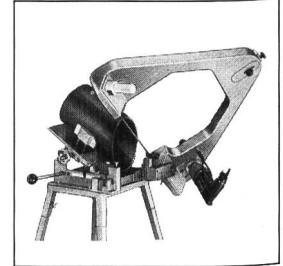
# fispal

Ihr Lieferant für:

## WIDOS®



Kunststoffrohr-  
schweissmaschinen



Kunststoffrohr-  
sägen

# fispal

Kunststofftechnik  
8330 Pfäffikon ZH

Tel. 01 / 950 07 77  
Telex 59983 fisp ch

# Busag für LITHOS

01 53 67 30

und

031 34 24 34

Busag Unternehmungen Zürich und Bern

## Wir sind umweltfreundlich



- 3S PUMPEN** in allen Bauarten für Abwasser, Schlamm, Entwässerung.
- 3S PUMPEN** für Wasserversorgung, Reservoirreinigung, Druckerhöhung, Industrie.
- 3S ERFAHRUNG** aus 40 Jahren Entwicklung und Fabrikation. Moderne Produkte mit hohem Qualitätsstandard. Einwandfreier prompter Service.
- 3S IN DER GANZEN WELT** Schwimmbeckenreiniger **mariner** für vollautomatischen Betrieb.



**SOMMER  
SCHENK  
SUISSE**

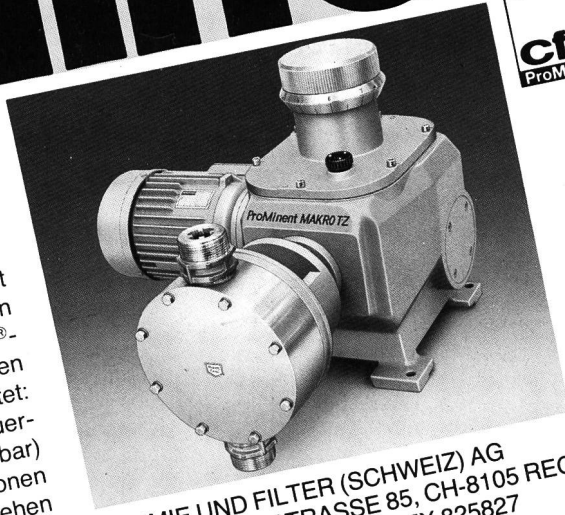
**PUMPENBAU  
CH-5213 VILLNACHERN  
TEL. 056 43 13 62**

Technik, die Maßstäbe setzt. Weltweit.

# ProMinent

## ProMinent MAKRO TZ ... und sie bewegt sich doch! (6 mm Membranauslenkung)

Die MAKRO TZ ist eine neuentwickelte Motordosierpumpe mit entscheidenden Vorteilen: Sie verbindet durch die Konstruktion ihres mehr als 400.000fach bewährten ProMinent Developan®-Dosierkopfes die Genauigkeit der Kolbenpumpe mit den Vorteilen der Membranpumpe. Die max. Hublänge von nur 6 mm bedeutet: Langlebig, leckagefrei, wartungsfrei. Verfahrensabhängig ansteuerbar, bietet sie einen Leistungsbereich von 210 l/h (gegen 12 bar) - 1500 l/h (gegen 3 bar). Vier Materialvariationen und vier Hubzahlen stehen zur Auswahl.

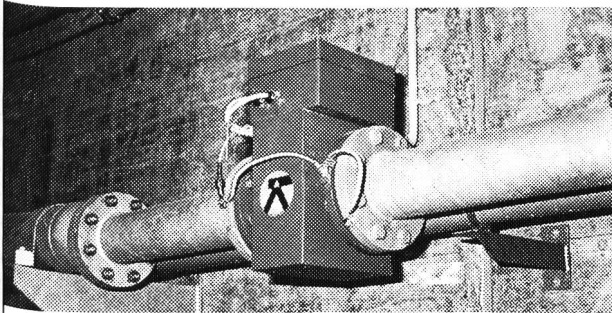


CHEMIE UND FILTER (SCHWEIZ) AG  
TROCKENLOOSTRASSE 85, CH-8105 REGENSDORF  
TELEFON 01/8405380, TELEX 825827

## Sie haben den Durchfluss im Griff

Mit den weltweit geschätzten magnetisch-induktiven Durchflussmessern von **KROHNE**.

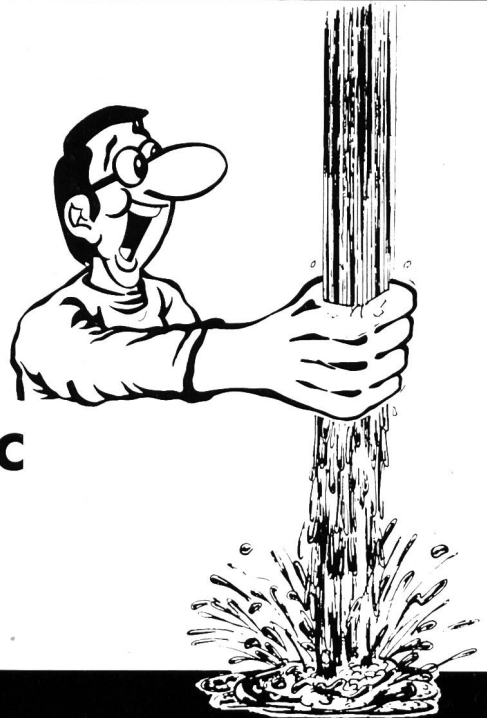
Oder mit deren Ultraschall-Durchflussmessern. Immer haben wir ein bewährtes Messsystem anzubieten.



**ALTOFLUX**

oder

**ALTOSONIC**



Hinter diesen Namen steckt jahrzehntelange Erfahrung. Eine Garantie für Zuverlässigkeit.

**RHEOMETRON**

Mitglied der **KROHNE** Gruppe

Rheometron AG  
Schützenmattstr. 43, 4003 Basel  
Telefon 061 - 22 99 11, Telex 63 452



# Schweizer Baufachpresse

SWISS  
BAU87

Presse Professionnelle Suisse  
de la Construction

Stampa professionale  
dell'Edilizia e del Genio civile

Swissbau 87

Basel, 10-15. Februar 1987

Halle 101, Stand 571

schweizer  
**baublatt**

**wasser**  
**energie**  
eau  
énergie air **luft**

**GÄRTNER  
MEISTER**

**Schweizer  
Ingenieur und  
Architekt**

**„IN“**  
DER INNENAUSBAU HEUTE

**holz**  
le  
**bois**

JOURNAL DE LA  
**CONSTRUCTION**  
DE LA SUISSE ROMANDE

**DER  
GARTEN  
BAU**    **L'HORTI  
CULTURE  
SUISSE**

**chantiers**

Schweizer Journal  
Der  
öffentliche  
Bau

**IDEALES**  
**HEIM**  
DAS SCHWEIZER WOHNMAGAZIN

**cantieri**

**Ingénieurs  
et architectes  
suisses**

**bau**



# Lassen Sie sich nichts entgehen.



Die Mauell-Mosaiksysteme.

Um eine Großanlage zentral zu überwachen und zu steuern, bedarf es großer Kontrolltafeln und -räume. Deren Gestaltung und Aufbau beeinflussen direkt die Effizienz der Anlage. Unsere Mosaiksysteme sind

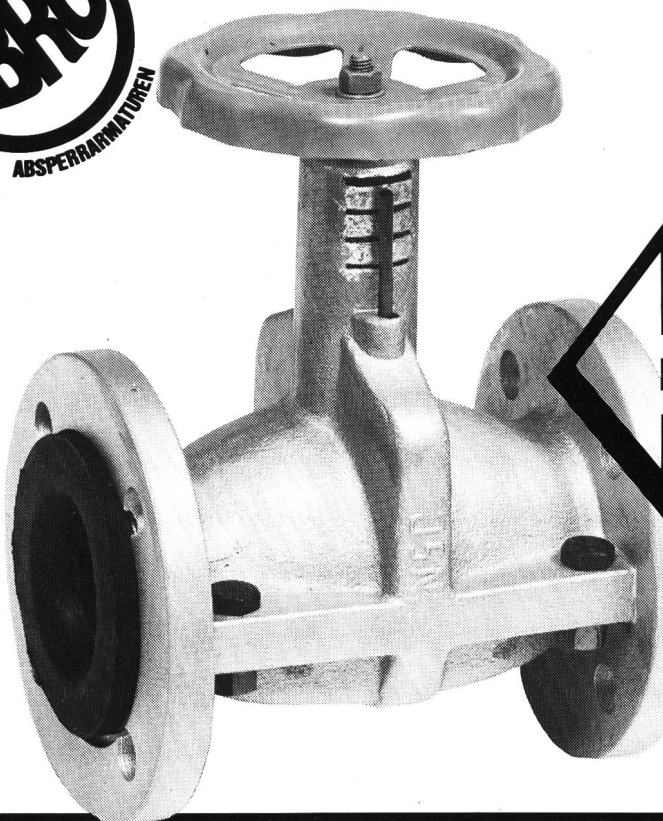
in ihrer flexiblen Modulbauweise und klaren Optik ideal geeignet für alle Anwendungen im Wartebau sowie bei Schalt- und Steuerschränken.

Damit Ihnen nichts entgeht: Mauell. Messen und Regeln, Überwachen und Steuern von Anlagen und Prozessen. Telefon 01/844 48 11

Mauell AG · Furtbachstrasse 17 · 8107 Buchs · Telex 827 100

**mauell**

## SIRSI-Quetschventile.



**Ideal für Abwässer, Schlämme, pulver- und granulatförmige Produkte sowie abrasive, hochviskose und korrosive Medien.**

- Gerader, voller Durchgang
- Rigorose Trennung zwischen Durchflussmedium und Steuerteil
- Keinerlei Stopfbuchsenprobleme
- Handbetätigt, pneumatisch oder elektrisch gesteuert
- Sicherheit dank federschliessendem Antrieb
- Nennweiten von 10–250 mm

EBRO – für Armaturen, die halten.

### Info-Coupon und Modell-Angebotspalette

- |  |  |
|--|--|
| <input type="checkbox"/> EBRO-Industrieabsperklappen | <input type="checkbox"/> EBRO-Flex-Rohrverbinder     |
| <input type="checkbox"/> EBRO-PTFE-Absperrklappen    | <input type="checkbox"/> Aluminium-Losflanschen      |
| <input type="checkbox"/> EBRO-PVC-Absperrklappen     | <input type="checkbox"/> Kunststoff-Durchflussmesser |
| <input type="checkbox"/>                             | <input type="checkbox"/>                             |

Gewünschtes ankreuzen, ausfüllen und an untenstehende Adresse senden.

Name \_\_\_\_\_

Strasse \_\_\_\_\_

PLZ/Ort \_\_\_\_\_

**BROER-Absperrarmaturen**

CH-6330 Cham Gewerbstrasse 8

Telefon 042-36 53 54 Telex 865 323 ebros ch

### Neue Besitzer der UTB Umwelttechnik Buchs

Kürzlich wurde bekanntgegeben, dass die UTB Umwelttechnik Buchs AG verkauft worden ist. 1982 hatte die Cellulose Attisholz AG aus Luterbach aus der Nachlassliquidation der MWB Buchs den Bereich Umwelttechnik übernommen und die UTB daraus gegründet. Die Firma beschäftigt heute 20 Mitarbeiter in Buchs und 7 in einer Tochtergesellschaft bei Wien. Seit dem 1. Oktober 1986 ist der Geschäftsführer *Hans Peter Zwiefelhofer* auch Verwaltungsratspräsident der UTB. Er hat gemeinsam mit *Jürgen Enning* aus Recklinghausen (dessen Firma, die J. Enning GmbH & Co., KG, schon bisher Lizenznehmerin von UTB für Schlammbehandlungsverfahren im norddeutschen Raum war) zu je 50% das gesamte Aktienpaket von 1 Mio Franken der Cellulose Attisholz AG abgekauft, da sich diese auf die Zellstoff- und Papierproduktion konzentrieren will. UTB ist tätig in den Bereichen:

- Industrieabwasserreinigung, z.B. mit dem Attisholz-Zweistufen-Belebungsverfahren, den Feinstrechenanlagen *Sepramat*, anaeroben Verfahren, mit Plattenabscheidern und mit Flotationsanlagen.
- Vorfabrizierte Kompaktkläranlagen für Hotels, Dörfer usw., die vor allem in den Nahen und in den Fernen Osten exportiert werden.
- Klärgas: Lagerung in Gasbehältern. Für die Entschwefelung wurde ein neues Nass-Verfahren entwickelt und erprobt, dank dem die Gasentschwefelung stark verbilligt wird.
- Vor allem aber bei der Klärschlamm-Konditionierung und -Hygienisierung ist UTB in Europa mit über 40 verkauften Aerotherm-Anlagen sicher eine der führenden Firmen.

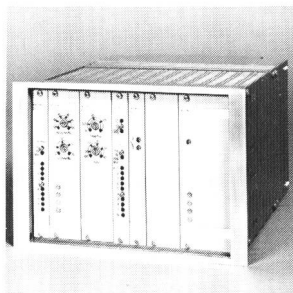
Die Geschäftsentwicklung der UTB war sehr positiv. So konnte der Bestellungseingang gegenüber 2 Mio Franken im Jahre 1982 auf 9 Mio Franken in diesem Jahr gesteigert werden.

### Synchrotact 3 – das modulare BBC-Synchronisierungssystem

Die Anforderungen an Systeme zum automatischen Synchronisieren und Parallelschalten reichen vom einfachen Synchrocheck bis zu komplexen, fehlschaltungssicheren Doppelkanaleinrichtungen mit Fernbedienung und Netzzustandserfassung.

Die modulare Baureihe Synchrotact 3 von Brown Boveri deckt den gesamten Einsatzbereich wirtschaftlich ab. Sie eignet sich für:

- Synchronisierung von Generatoren ab 300 kVA bis 1200 MVA
- Parallelschaltung von Sammelschienen
- Parallelschaltung von synchronen und/oder asynchronen Quellen (Teilnetze und Netze)
- Schnellwiedereinschaltung nach Störungen



BBC-Parallelschaltgerät Typ UNK 2960 der modularen Baureihe Synchrotact 3 für Netze, die sowohl asynchron wie synchron sein können.  
Foto BBC Brown Boveri Nr. 187629 C

Die Modularität und Flexibilität der Baureihe gestattet den Einsatz dieser Geräte sowohl in bemannten als auch in automatisch arbeitenden Stationen.

Eingesetzt werden Synchrotact-Geräte hauptsächlich für mittlere und grosse Diesel-Notstromgruppen, für Gasturbogruppen, in Industriebetrieben mit eigener Stromerzeugung wie z.B. Raffinerien, in Kraftwerken und in öffentlichen Versorgungsnetzen und Schaltstationen.

Die Synchrotact-3-Geräte eignen sich zum Einbau in Standard-19-Zoll-Racks oder direkt in eine Schalttafel front. Dank weitgehender Standardisierung sind viele Apparate kurzfristig lieferbar.

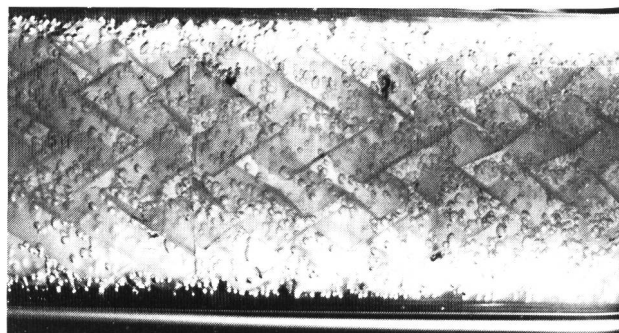
### Statische Mischer für die Trinkwasseraufbereitung

Für das Kontaktieren von Luft und Wasser, wie es beim Entfernen von Eisen und Mangan aus Trinkwasser angewendet wird, sind Sulzer-Mischer besonders geeignet. Durch den Einsatz dieser Mischer wird auf optimale Weise die Sauerstoffmenge im Wasser gelöst, die für das Oxidieren von Mangan-II und Eisen-II benötigt wird.

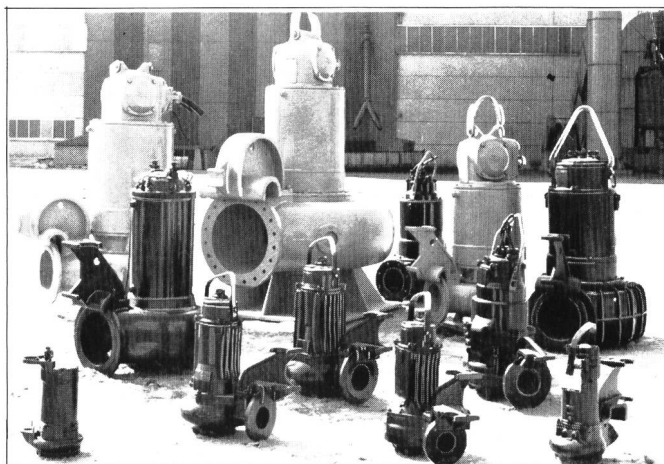
Beim Kontaktieren entstehen zwischen den Lamellen Scherkräfte, die kleine Blasen erzeugen und homogen über den Rohrquerschnitt verteilen. Durch laufendes Erneuern der Phasengrenzfläche, erhöhte Turbulenz sowie Zusammentreffen und Neubildung der Blasen erhöht sich der Stoffübergang. Wie Versuche und Erfahrungen aus der Praxis bestätigen, hat der Sulzer-Mischer vergleichsweise minimalen Luftbedarf: bei 5 mg/l Eisen- und 2 mg/l Mangangehalt benötigt er z.B. etwa 0,1 m<sup>3</sup>N Luft pro m<sup>3</sup> Wasser. Wegen der Geometrie des Mixers und der kurzen Verweilzeit des Wassers besteht keine Verstopfungsgefahr durch Flockenbildung. Der Mischer kann in senkrechten und auch waagrechten Rohrleitungen eingebaut werden. Er verursacht deshalb weder Installations- noch Platzprobleme. Die Mischerlänge wird den Anforderungen angepasst. Sie beträgt im Durchschnitt 5 Rohrdurchmesser. So dimensioniert, sind nur 0,1 bis 0,25 bar Druckabfall die Folge.

Sulzer-Mischer werden auch bei der Trinkwasserbelüftung zum beschleunigten Bilden der Kalk-Rost-Schutzschicht eingesetzt. Aber auch beim Lösen von Kohlensäure, beim Entsäuern mit Luft sowie beim Ozonisieren finden sie vermehrt Anwendung.

Sulzer, CH-8401 Winterthur



Blasenbett in einem horizontalen Sulzer-Mischer SMV-16 DN 100. System Luft/Wasser, Wassergeschwindigkeit 0,7 m/s, mittlerer Blasendurchmesser 1,2 mm.  
(Werkfoto Sulzer, Nr. 0679 2009)



# FLYGT

**Abwasser-Tauchpumpen  
Pompes submersibles  
pour eaux fécales  
et chargées**

Dies ist die Reihe der Abwasser-Tauchpumpen mit Förderleistungen von 120 bis 72 000 l/min.  
Voici la gamme des pompes pour eaux fécales et chargées, avec débits de 120 à 72 000 l/min.

Daneben haben wir eine ebenso grosse Auswahl an Schlamm- und Baugrubenpumpen.  
Outre cela, nous avons une gamme de pompes pour eaux boueuses et pour chantiers.

**HEUSSER**  
TAUCHPUMPEN CHAM ZG 042/38 22 44

ATELIERS  
à Cham ZG  
et Villeneuve VD



.....  
Testez notre expérience

## **dans l'entretien des barrages**

.....

Inspection de forages par caméra TV en  
vision axiale et radiale simultanée  
(-500 m).

.....  
Prüfen Sie unsere Erfahrung

## **im Unterhalt von Staudämmen**

.....

Fernsehinspektion von Bohrungen durch  
Kamera in gleichzeitiger axialer und ra-  
dialer Sicht (-500 m).



Association d'entreprises:  
Arbeitsgemeinschaft:

**FMN**

Forces Motrices  
Neuchâteloises SA  
2035 Corcelles/NE  
Tél: (038) 30 11 11  
Télex: 952959 ensa ch



Fehlmann  
Grundwasserbauten AG  
Monbijoustrasse 16  
3001 Bern  
Tél: (031) 25 66 11  
Télex: 33458 grund ch



**ZSCHOKKE**

SA Conrad Zschokke  
42, rue du 31 Décembre  
1211 Genève 6  
Tél: (022) 35 12 20  
Télex: 22809 zok ch





**SWISS  
BAU 87**

EINE  
VERANSTALTUNG  
DER SCHWEIZER  
MUSTERMESSE  
BASEL

**7. Baufachmesse**

**8. Maler- und  
Gipserfachmesse**

**Basel**

**10.–15. Februar 1987**

 SBB

**Verbilligte Bahnbillette**