

Objektyp: **Advertising**

Zeitschrift: **Wasser Energie Luft = Eau énergie air = Acqua energia aria**

Band (Jahr): **79 (1987)**

Heft 3-4

PDF erstellt am: **29.06.2024**

### **Nutzungsbedingungen**

Die ETH-Bibliothek ist Anbieterin der digitalisierten Zeitschriften. Sie besitzt keine Urheberrechte an den Inhalten der Zeitschriften. Die Rechte liegen in der Regel bei den Herausgebern.

Die auf der Plattform e-periodica veröffentlichten Dokumente stehen für nicht-kommerzielle Zwecke in Lehre und Forschung sowie für die private Nutzung frei zur Verfügung. Einzelne Dateien oder Ausdrucke aus diesem Angebot können zusammen mit diesen Nutzungsbedingungen und den korrekten Herkunftsbezeichnungen weitergegeben werden.

Das Veröffentlichen von Bildern in Print- und Online-Publikationen ist nur mit vorheriger Genehmigung der Rechteinhaber erlaubt. Die systematische Speicherung von Teilen des elektronischen Angebots auf anderen Servern bedarf ebenfalls des schriftlichen Einverständnisses der Rechteinhaber.

### **Haftungsausschluss**

Alle Angaben erfolgen ohne Gewähr für Vollständigkeit oder Richtigkeit. Es wird keine Haftung übernommen für Schäden durch die Verwendung von Informationen aus diesem Online-Angebot oder durch das Fehlen von Informationen. Dies gilt auch für Inhalte Dritter, die über dieses Angebot zugänglich sind.



**praxis-  
erprobt**

**Wir lassen  
Bäume in den  
Himmel  
wachsen!**

Baumartig aufgebaut sind sie alle, die Geo-Informationssysteme: Recheneinheit, grafischer Bildschirm und Datenbankverwaltung als Stammausrüstung — eng damit verkoppelt sind systemeigene Datenerfassungs- und -ausgabegeräte. Wirkliche Grösse zeigt ein System allerdings erst, wenn es diesen Rahmen sprengt und wachsen kann! Das ist zum Beispiel der Fall, wenn das System Anschluss an Ihre bereits vorhandenen oder beliebig von Ihnen gewählten Peripherien hat. Das auf den netzwerkfähigen VAX-Stationen installierte INFOCAM kann sich weiter verzweigen. Eine echte Kern-Leistung, die gerne kopiert würde.

**INFOCAM**

Telefon 064/25 11 11



# DIE NEUEN TRÜBUNGS- MONITORE:



Modernste Technik -  
einfache Bedienung -  
zuverlässig -

Dr. Bruno Lange AG  
Badenerstrasse 734  
8048 Zürich  
Tel. 01 432 41 80



Wenn <Schätzwerte> nicht genügen...

## KROHNE Messtechnik

### Durchflussmessung

ALTOFLUX  
Magnetisch-induktive Systeme  
ALTOSONIC  
Ultraschall-Messsysteme

Schwabekörper mit Glas- oder  
Metallkonus  
Prallplatten-Anzeiger und  
-Kontroller

### Füllstandmessung

mit Schwimmer, Tastplatte  
oder Verdrängungskörpe

Ultraschall-Trennschicht-  
Messsystem

### Feststoff-Trockenförderung

TRIBOFLOW  
Granulatfluss- oder Filterstaub-  
Überwachung

### Flüssigkeitsdichte und -mass

Radiometrisches Messsystem



Ihr Partner mit den guten Lösungsvorschlägen

## RHEOMETRON

Rheometron AG · 4003 Basel · Schützenmattstrasse 43  
Telefon 061 - 22 99 11, Telex 963 452, Telefax 061 - 22 69 14  
Mitglied der KROHNE Gruppe

## Spiralgehäusepumpen

### ZPI

Die *INLINE*-Ausführung mit *NORM*-  
Motor als raumsparende, installa-  
tionsfreundliche Pumpeneinheit für  
Druckerhöhung und Umwälzung.

Nennleistung nach DIN 24255  
Förderstrom: max. 200 m<sup>3</sup>/h  
Förderhöhe: max. 60 m WS



## Pumpenbau Schaffhausen AG

8205 Schaffhausen, Schweizersbildstrasse 25  
Telefon 053 3 30 21, Telefax 053 3 13 42  
Telex 897122 sihi ch

# ARMATUREN?

...NATÜRLICH VON **NUSSBAUM**<sup>®</sup>

## Edelstahl-Armaturen



**Druckminderventile**  
aggressive Flüssigkeiten  
Gase

**Kondensatableiter**  
mit Schwimmersteuerung

**Druckströmventile**  
aggressive Flüssigkeiten  
Gase

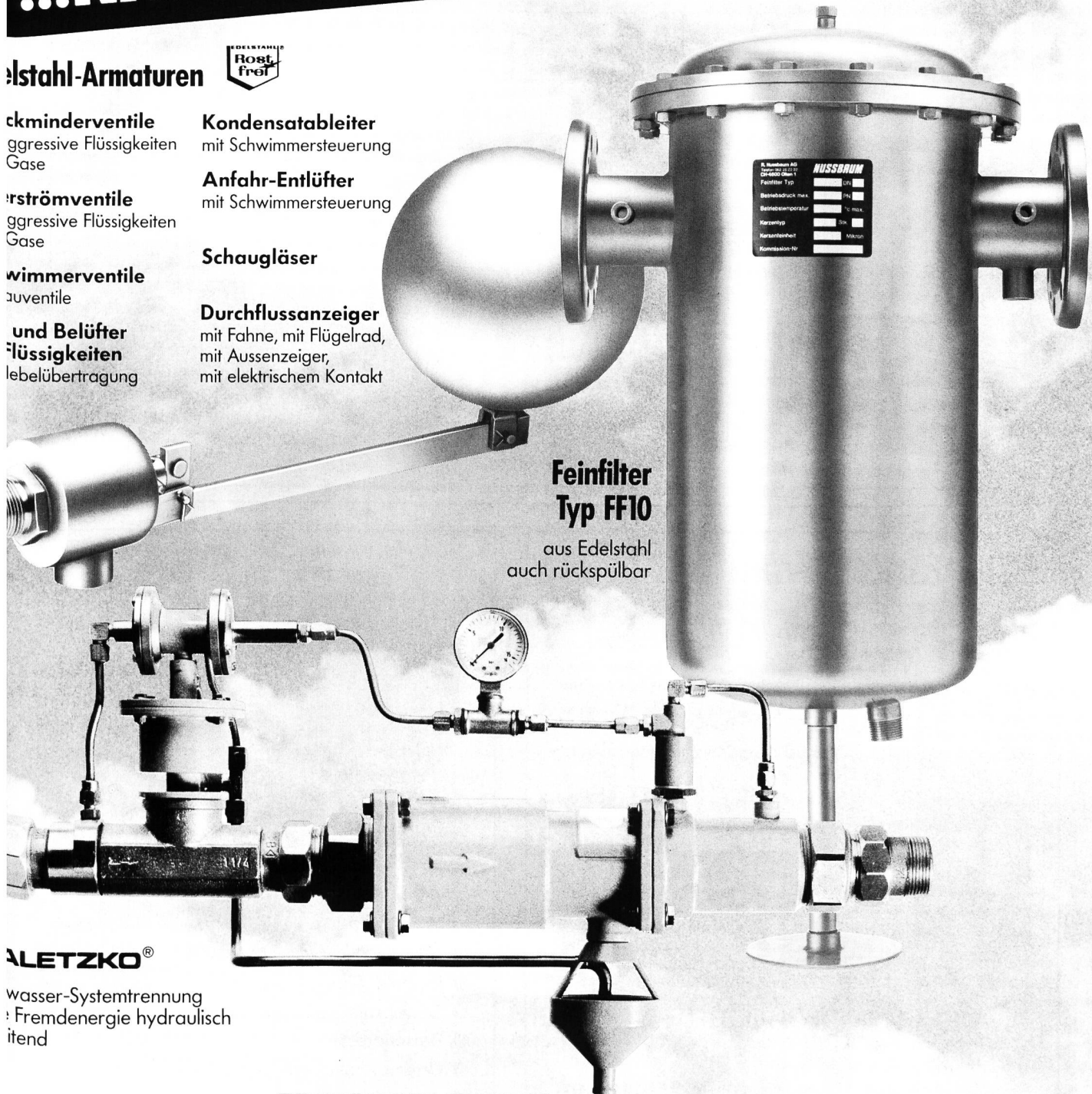
**Anfahr-Entlüfter**  
mit Schwimmersteuerung

**Druckminderventile**  
Druckminderventile

**Schaugläser**

**Druckminderventile und Belüfter**  
Flüssigkeiten  
Lebelübertragung

**Durchflussanzeiger**  
mit Fahne, mit Flügelrad,  
mit Aussenzeiger,  
mit elektrischem Kontakt



**Feinfilter Typ FF10**  
aus Edelstahl  
auch rückspülbar

## ALETZKO<sup>®</sup>

Wasser-Systemtrennung  
Fremdenergie hydraulisch  
leitend

**NUSSBAUM**<sup>®</sup>

R. NUSSBAUM AG  
Metallgiesserei und  
Armaturenfabrik

### Hauptsitz

Martin-Disteli-Strasse 26  
CH-4601 OLTEN  
Tel. 062 25 22 22  
Tx. 981 648 RNO  
Telefax 062 26 25 85

### Verkaufsniederlassungen mit Reparaturservice

CH-8045 ZÜRICH  
Tel. 01 463 33 93

CH-4005 BASEL  
Tel. 061 32 96 06

CH-1000 LAUSANNE 7  
Tel. 021 36 61 47 Tx. 24 826

CH-6003 LUZERN  
Tel. 041 22 80 88

CH-6532 CASTIONE  
Tel. 092 29 14 23

CH-3902 BRIG-GLIS  
Tel. 028 23 77 82

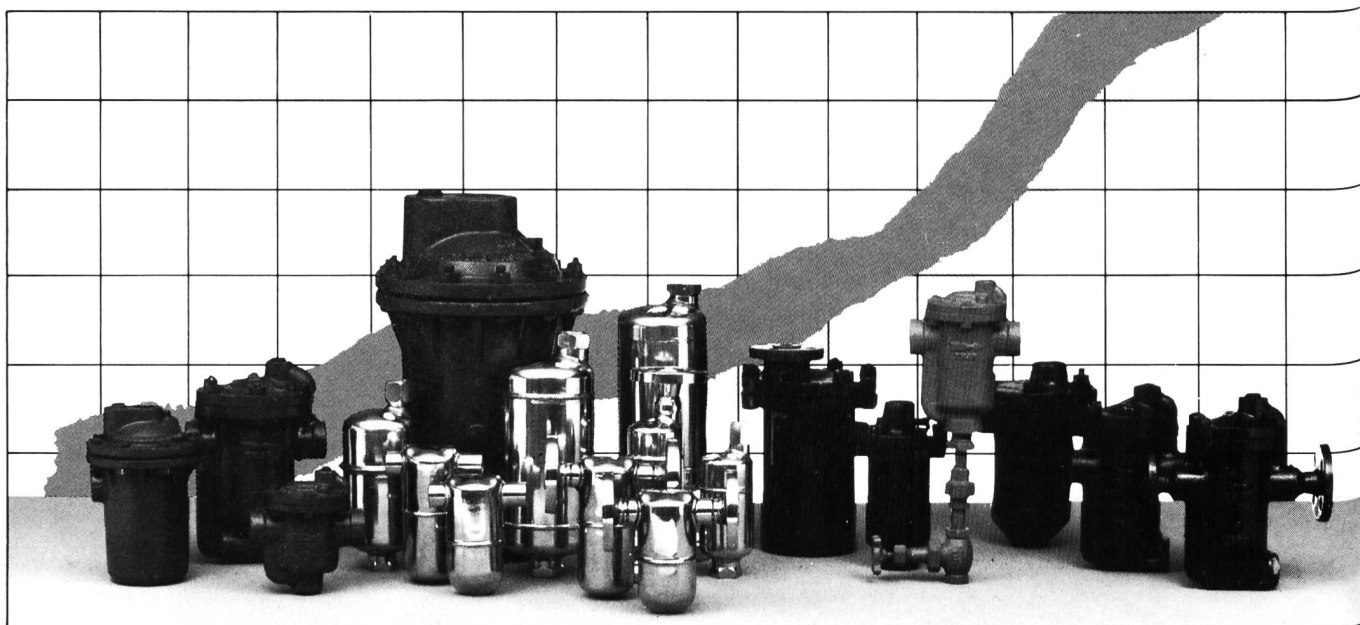


CH-3001 BERN  
Tel. 031 40 77 37/40





# Armstrong: schneller und zuverlässiger Service sofort und jederzeit!

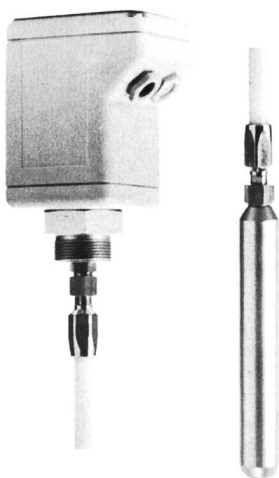


## Füllstand Niveau

Der  
kapazitive Druckaufnehmer von VEGA,  
unerreicht in Technik, Qualität und Präzision.

Anwendungsbeispiele sind die Messungen von Frisch- und Abwasser, Druckfarbe, Schlamm, Papierbrei, Öl, Sirup, Schokoladenmasse, Milch, Bier, Wein usw.

Die verschiedenen Bauformen bieten Einbaumöglichkeiten von unten sowie von oben.



- Eigenschaften:
- sehr gute Messergebnisse und Reproduzierbarkeit
  - 15fache Überlastsicherheit
  - hohe Betriebssicherheit
  - Wartungsfreiheit
  - lange Lebensdauer
  - hohe Langzeitstabilität und Temperaturbeständigkeit

Seit  
über **25** Jahren

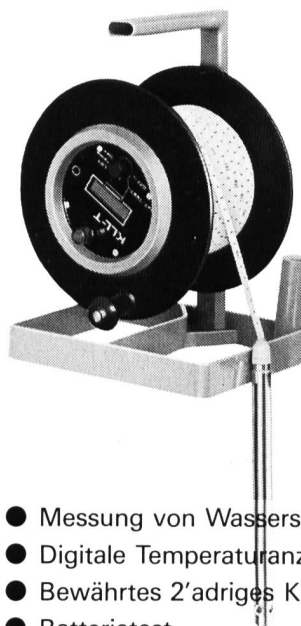
Für jede Anwendung  
das passende System

Verlangen Sie Unterlagen oder unsere Beratung.

# VEGA

VEGA Messtechnik AG  
CH-8320 Fehraltorf  
Telefon 01 954 24 66

## POLAR AG



### Kabellichtlot Typ KLL-T mit digitaler Temperatur- anzeige

- Messung von Wasserstand und Temperatur
- Digitale Temperaturanzeige
- Bewährtes 2'adriges Kabel
- Batterietest
- Unempfindlichkeit gegen Thermospannungen
- Kalibriermöglichkeit des Nullpunktes
- Einbau von akustischem Signal möglich

MESS- UND ORTUNGSTECHNIK  
6274 ESCHENBACH  
TELEFON 041 89 22 33

Armstrong liefert Glockenkondensatableiter in verschiedenen Materialien, Kugelschwimmer, thermische und thermodynamische Kondensatableiter für Drücke bis 186 bar und einer maximalen Leistung von 127.000 kg/h. Außerdem werden Spezialableiter für besonders komplizierte Einsatzfälle geliefert, sowie Entwässerer und Entlüfter.

Nicht nur lange Lebensdauer und Energieeinsparung zeichnen die Armstrong Produkte aus. Wir wissen, daß Sie auf schnellen Service – besonders in Störfällen – angewiesen sind. Deshalb lautet unsere Devise: fachgerechte Beratung und prompte Lieferung – sofort und jederzeit!

Fordern Sie noch heute unser umfangreiches Prospektmaterial an – Sie werden erkennen, wie schnell der Armstrong-Service arbeitet.



Armstrong Machine Works S. A.  
B-4400 Herstal/Liège  
Tel: (041) 64 08 67, Tlx: 41 677 amtrap b  
Fax: (041) 48 13 61

#### BERATUNG UND VERKAUF:

##### DEUTSCHLAND Nord- und Westdeutschland

ASA Horst Wieber GmbH, Postfach 1425, 2805 Stuhr 1, Tel.: (0421) 5 68 31, Tlx: 245799 asa d  
Bayern und Baden-Württemberg  
Janetschek & Scheuchl GmbH, Postfach 220, 8038 Gröbenzell, Tel.: (08142) 5 10 71, Tlx: 527915 jane d,  
Fax: (08142) 5 10 77

##### SCHWEIZ

Gebr. MAAG Maschinenfabrik AG, Postfach 1387, 8700 Küsnacht ZH, Tel.: (01) 9 10 57 16, Tlx: 825753 texm ch

##### ÖSTERREICH

Gebr. MAAG Maschinenfabrik AG, J. Grünangerl, Postfach 41, 5400 Hallein, Tel.: (06245) 44 48  
ARLEX-Werkvertretungen, A. Rauch-Lewandowski, Postfach 12, 1011 Wien, Tel.: (0222) 52 51 62, Tlx: 112983 arlex a  
(PLZ 1/2/7)

##### JUGOSLAWIEN

Metalka n.sol.o., Abt. 97, Dalmatinova 2, 61001 Ljubljana, Tel.: (061) 3 11 15 5, Tlx: 31395 metali yu, Fax: (061) 3 27 6 6 5

Armstrong Service weltweit

## Die kontinuierliche BSB-Messung



- Nur **3 Minuten** braucht das Gerät, um den **BSB<sub>5</sub>-Wert** zu ermitteln
- Somit steuern Sie Ihre Kläranlage mit den absolut **aktuellen Werten**

Mehr Informationen erhalten Sie bei:



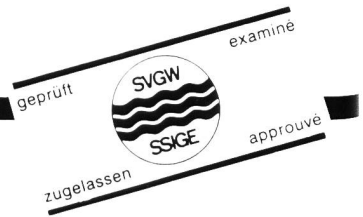
**SCHMIDLIN**

Labor + Service AG

CH-6300 ZUG · Ibelweg 18 · Telefon 042-31 88 38 · Telex 868 961 slus ch

# Kunststoffrohre aus Polyäthylen und PVC für die

- Wasserversorgung und -entsorgung
- Gasversorgung
- Stromversorgung



Verlangen Sie  
detaillierte Unterlagen  
oder den Besuch  
unseres techn. Beraters.

Jansen AG, 9463 Oberriet SG  
Stahlröhren- und Sauerstoff-Werke,  
Kunststoffwerk  
Telefon 071/780 111, Telex 77 159

## JANSEN

Dr. N. GERBER ORIGINAL **GERBER INSTRUMENTE**

### Mikroprozessor-pH-Meter pH 535 MultiCal

Das einzigartige Mikroprozessor-pH-Meter mit MultiCal-System – 3 Eichverfahren – kein anderes pH-Messgerät bietet Ihnen diese Vorteile...

- vollautomatische Eichung ■ halbautomatische Eichung ■ manuelle Eichung ■ Memo-Cal – das elektronische Gedächtnis bei der Eichung – ein Vorteil, den unsere Kunden zu schätzen wissen. Das Mikroprozessor-pH-Meter speichert die zuletzt benutzten Puffer und schlägt Ihnen automatisch bei der Neueichung dieselben Pufferwerte wieder vor ■ AUTO READ – garantiert höchste Präzision und Reproduzierbarkeit ■ AUTO TEST – überprüft automatisch die Funktionssicherheit des Gerätes ■ Temperaturmessung 0–100 °C/± 0.1 K ± 1 digit ■ Temperaturkompensation automatisch oder manuell ■ netzausfallsichere Speicherung aller Eichdaten ■ Analogausgang.

■ 3 Jahre Garantie ■ unschlagbar in Preis und Leistung



**K. Schneider & Co AG Zürich**  
Ausstellungsstr. 88, 8031 Zürich, Tel. (01) 42 62 22

## Wir sind umweltfreundlich



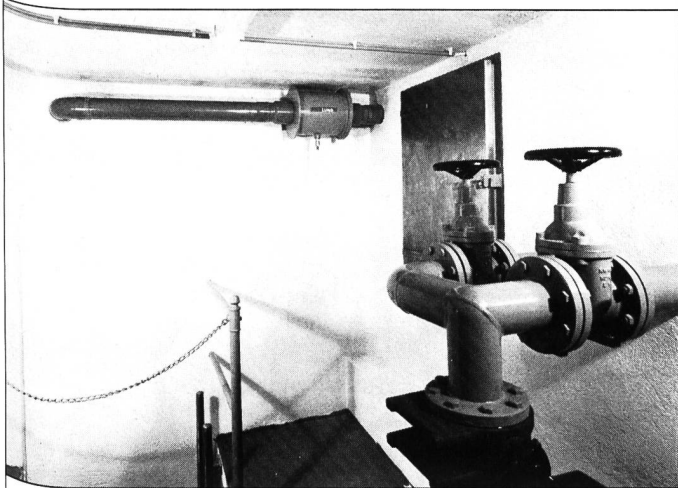
- 3S **PUMPEN** in allen Bauarten für Abwasser, Schlamm, Entwässerung.
- 3S **PUMPEN** für Wasserversorgung, Reservoirreinigung, Druckerhöhung, Industrie.
- 3S **ERFAHRUNG** aus 40 Jahren Entwicklung und Fabrikation. Moderne Produkte mit hohem Qualitätsstandard. Einwandfreier prompter Service.
- 3S **IN DER GANZEN WELT** Schwimmbadenreineriger **mariner** für vollautomatischen Betrieb.



**SOMMER  
SCHENK  
SUISSE**

**PUMPENBAU  
CH-5213 VILLNACHERN  
TEL.056 431362**

**Sauberes  
Trinkwasser  
muss auch  
sauber bleiben...**



**... dafür sorgen  
Luwa<sup>®</sup> Ultrafilter,  
welche schon  
in einigen  
hundert  
Wasserreservoirs  
eingebaut  
worden sind.**

**Luwa liefert das entsprechende Luftfilter  
(reinbaufertig) für das kleinste, aber  
auch für das grösste Wasserreservoir -  
für Neubauten und für Umbauten.**

**Wir beraten Sie gerne.**

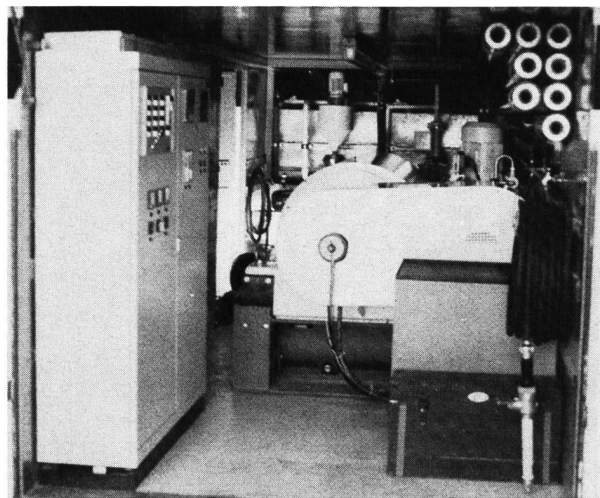
**Fragen Sie Luwa**

**Luwa AG  
Filter- und Schutztechnik  
Kanalstrasse 5, 8152 Glattbrugg  
Telefon 01/810 10 10, Telex 57759 luwa ch**

**Luwa**

Zweigesellschaften, Lizenznehmer und Vertretungen in mehr als 60 Ländern.

## **Mobile Schlammentwässerungs- anlage**



Innenansicht

Mobile Schlammentwässerungsanlagen, kombiniert mit einer Konditionierungsanlage, stehen für die Entsorgung sämtlicher Klärschlämme zur Verfügung.

Leistungsfähige KHD-Vollmantelzentrifugen entwässern die Schlämme auf optimale Trockenheit.

Die nachgeschaltete Schlamm/Kalkmischanlage macht jeden Schlamm deponiefähig.

Ausserdem können Belebt-Frischschlämme infolge überlasteter Faulräume eingedickt werden.

In wenigen Stunden können wir Ihnen eine optimale technisch/wirtschaftliche Lösung Ihres Fest-Flüssig-Trennungsproblems anbieten.

**S-Decanter AG**

Steinenring 12  
Telefon 061/54 2000

**4015 Basel**  
Telex 965 709



nein  
 -Kalkmischan...  
 wässerungsanlagen,  
 m, **Schnelldekanter** Über...  
 m-Kalkmischanlagen, Industrieschlamm...  
 nt, **Bandpressfilter** Faulschlammmei...  
 ammeindickung, Überschussschlammmei...  
 m-Kalkmischanlagen, Faulschlammmei...  
 entwässerungsanlagen, Faulschlammmei...  
 hlamm, **Entwässerungsmulden** Übers...  
 amm-Kalkmischanlagen, Industrieschlamm...  
 mentwässer, **Rechengut- Filterpressen** Ü...  
 schlammmeindickung, **Entwässerungs-** Ü...  
 hlamm-, **Pressmulden** Industrieschlamm...  
 mmentwässerungsanlagen, Faulschlamm...  
 hschlamm, **Ecosana** Überschussschlamm...  
 schlamm-Kalkmischanlagen, Faulschlamm...  
 lammentwässerungsanlagen, Faulschlamm...  
 schschlamm, **Elektro-Rührwerke** Übers...  
 rnschlamm-Kalkmischanlagen, Industriesc...  
 hlammentwässerungsanlagen, Faulschle...

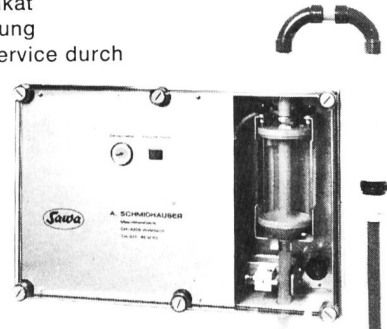
**ingtec ag**

ingtec AG Rheinfelden  
 Telefon 061/87 23 23  
 4310 Rheinfelden/Schweiz

**Schnelldekanter** Faulschlammmentwä...  
 dickung, Überschussschlammmei...  
 anlagen, **Filterpressen** In...  
 Faulschlammmei...  
 Übers...

## Probeentnahmegerät PE-76

Schweizer Fabrikat  
 eigene Entwicklung  
 Beratung und Service durch  
 Hersteller



zur vollständig automatischen Entnahme von  
 Abwasserproben in Kläranlagen und Industrie  
 zeit- oder mengenproportionale Entnahme mit  
 Einfrierschutz und Rückspülung.  
 Anschlussfertig.

Gerne beraten wir Sie auch über Pumpen:

Exzenterschnepumpen für Klär- und Faul-  
 schlamm sowie Fällungs- und Flockungsmittel  
 Dosierpumpen für Chemikalien  
 Unterwassertauchpumpen für Wasser und Fäkalien

**Für PUMPEN SAWA fragen**



**A. SCHMIDHAUSER**  
 Maschinenfabrik  
 CH-9205 WALDKIRCH  
 Telefon 071 / 98 12 55

Technik, die Maßstäbe setzt. Weltweit.

# ProMinent

**ProMinent electronic D**  
 So klein und doch so viel im Kopf.

Messen, Regeln, Dosieren  
 in einer Geräteeinheit. Wahlweise werden die Meßgrößen  
 pH, freies Chlor oder Redoxpotential gemessen und über  
 LCD angezeigt. Eine bisher einmalige Kombination von Sicher-  
 heitseinrichtungen und die vierhunderttausendfach bewährte  
 Mechanik der ProMinent electronic Dosier-  
 pumpe zeichnen diese Neuent-  
 wicklung aus.



ProMinent Dosiertechnik AG (Schweiz)  
 Trockenloostrasse 85, CH-8105 Regensdorf  
 Telefon 01/840 53 80, Telex 825 827

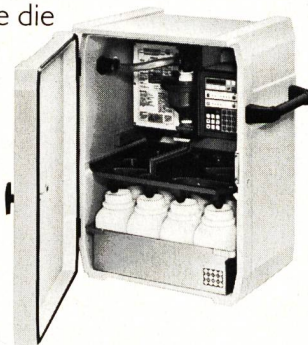


# Industrielle Messtechnik für die Abwasseraufbereitung

Die sichere und wirtschaftliche Betriebsführung von Abwasseraufbereitungs- und Kläranlagen setzt zuverlässige, exakte Messdaten voraus.

ENDRESS + HAUSER, führend im Sektor Mess- und Regeltechnik, hat die entsprechenden Mess-, Sammel- und Registriergeräte entwickelt. Zum Beispiel den bedienungsfreundlichen Probensammler ASP zur Bestimmung der Abwasser-Schmutzfracht mit der bewährten Probenahme nach dem Vakuumprinzip, ohne jedes zusätzliche Fördersystem. Oder moderne Messgeräte für Abwassermengen, Füllstand, Durchfluss, pH-Wert, gelösten Sauerstoff sowie Messwertdrucker.

Verlangen Sie die ausführliche Dokumentation.



**Endress +  
Hauser AG**

Mess- und Regeltechnik  
CH-4153 Reinach/BL 1, Sternenhofstr. 21  
Telefon (061) 76 15 00, Telex 967 001





## Wieviel Schlamm fällt bei Ihnen an? Wie stark müssen Sie ihn entwässern?

Von Roll Filtrationsanlagen ermöglichen Ihnen die problemlose und gründliche Schlamm-Entwässerung.

Denn Von Roll bietet: – die geeignete Anlage  
– die richtige Kapazität  
– den guten Service

Überzeugen Sie sich selbst, wie wirkungsvoll und wartungsfreundlich Von Roll **Siebbandpressen** und Von Roll **Kammerfilterpressen** sind.

Fordern Sie die mobile Testanlage für einen Betriebsversuch an.

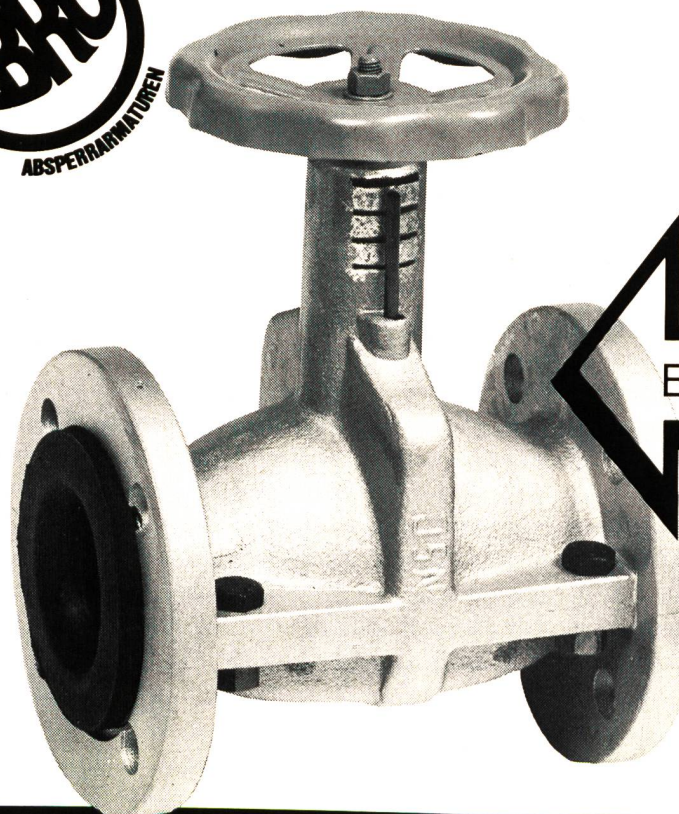
So können wir Ihre Filtrationsanlage optimal auf die Schlamm-Menge und die Schlamm-Zusammensetzung abstimmen.

Und Sie werden rationell entwässern.

# vonRoll

Von Roll AG, Departement Maschinen und Fördertechnik, 3001 Bern  
Telefon 031 23 14 44, Telex 911 880 rolb ch, Telefax 031 24 49 46

# SIRSI-Quetschventile.



**Ideal für Abwässer, Schlämme, pulver- und granulatförmige Produkte sowie abrasive, hochviskose und korrosive Medien.**

- Gerader, voller Durchgang
- Rigorose Trennung zwischen Durchflussmedium und Steuerenteil
- Keinerlei Stopfbuchsenprobleme
- Handbetätigt, pneumatisch oder elektrisch gesteuert
- Sicherheit dank federschiessendem Antrieb
- Nennweiten von 10–250 mm

EBRO – für Armaturen, die halten.

### Info-Coupon und Modell-Angebotspalette

- |  |  |
|--|--|
| <input type="checkbox"/> EBRO-Industrieabsperklappen | <input type="checkbox"/> EBRO-Flex-Rohrverbinder     |
| <input type="checkbox"/> EBRO-PTFE-Absperklappen     | <input type="checkbox"/> Aluminium-Losflanschen      |
| <input type="checkbox"/> EBRO-PVC-Absperklappen      | <input type="checkbox"/> Kunststoff-Durchflussmesser |
| <input type="checkbox"/>                             | <input type="checkbox"/>                             |

Gewünschtes ankreuzen, ausfüllen und an untenstehende Adresse senden.

Name \_\_\_\_\_

Strasse \_\_\_\_\_

PLZ/Ort \_\_\_\_\_

**BROER-Absperarmaturen**

CH-6330 Cham Gewerbestrasse 8

Telefon 042-41 53 41 Telex 865 323 ebros ch