

**Zeitschrift:** Wasser Energie Luft = Eau énergie air = Acqua energia aria  
**Band:** 79 (1987)  
**Heft:** 7-8

## **Werbung**

### **Nutzungsbedingungen**

Die ETH-Bibliothek ist die Anbieterin der digitalisierten Zeitschriften. Sie besitzt keine Urheberrechte an den Zeitschriften und ist nicht verantwortlich für deren Inhalte. Die Rechte liegen in der Regel bei den Herausgebern beziehungsweise den externen Rechteinhabern. [Siehe Rechtliche Hinweise.](#)

### **Conditions d'utilisation**

L'ETH Library est le fournisseur des revues numérisées. Elle ne détient aucun droit d'auteur sur les revues et n'est pas responsable de leur contenu. En règle générale, les droits sont détenus par les éditeurs ou les détenteurs de droits externes. [Voir Informations légales.](#)

### **Terms of use**

The ETH Library is the provider of the digitised journals. It does not own any copyrights to the journals and is not responsible for their content. The rights usually lie with the publishers or the external rights holders. [See Legal notice.](#)

**Download PDF:** 15.10.2024

**ETH-Bibliothek Zürich, E-Periodica, <https://www.e-periodica.ch>**

# Schlammwässerung

Entwässern Sie Klärschlamm mit Kammerfilterpressen und konditionieren Sie nach dem Eisen-Kalk-Verfahren?

Wenn Sie die Kosten Ihrer Schlamm-entwässerung senken wollen, sprechen Sie mit uns. Nutzen Sie unsere Erfahrung auf diesem Spezialgebiet.

Wir bieten Ihnen äußerst preisgünstige Eisen-II- und Eisen-III-salzlösungen sowie ein chemikalieneinsparendes Misch- und \*Konditionierungsverfahren.



\* Deutsches Patent 30 30 558

**KRONOS TITAN-GMBH**  
Peschstraße 5  
D-5090 Leverkusen 1  
Telefon (0214) 35 60  
Telex 8510 823

Generalvertretung Schweiz u. FL  
**Dr. Rudolf Streuli AG**  
Utoquai 29  
CH-8032 Zürich  
Tel. (01) 47 23 40, Tx. 816 450

**N** Chemicals



# Industrielle Messtechnik für die Abwasseraufbereitung

Die sichere und wirtschaftliche Betriebsführung von Abwasseraufbereitungs- und Kläranlagen setzt zuverlässige, exakte Messdaten voraus.

ENDRESS + HAUSER, führend im Sektor Mess- und Regeltechnik, hat die entsprechenden Mess-, Sammel- und Registriergeräte entwickelt. Zum Beispiel den bedienungsfreundlichen Probensammler ASP zur Bestimmung der Abwasser-Schmutzfracht mit der bewährten Probenahme nach dem Vakuumprinzip, ohne jedes zusätzliche Fördersystem. Oder moderne Messgeräte für Abwassermengen, Füllstand, Durchfluss, pH-Wert, gelösten Sauerstoff sowie Messwertdrucker.

Verlangen Sie die ausführliche Dokumentation.



**Endress +  
Hauser AG**

Mess- und Regeltechnik

CH-4153 Reinach/BL 1, Sternenhofstr. 21  
Telefon (061) 76 15 00, Telex 967 001



# Meto-Bau

die leistungsfähige Stahlbau-Firma

Meto-Bau AG

Meto-Bau AG



5303 Würenlingen

Breite unseres Produktions-Spektrums

Neuanlagen  
Umbauten und Reparaturen  
Service und Unterhaltsarbeiten

Telefon 056/982661



5303 Würenlingen

Wenn «Schätzwerte» nicht genügen...



## KROHNE Messtechnik

### Durchflussmessung

ALTOFLUX  
Magnetisch-induktive Systeme  
ALTOSONIC  
Ultraschall-Messsysteme

Schwebekörper mit Glas- oder Metallkonus  
Prallplatten-Anzeiger und -Kontroller

### Füllstandmessung

mit Schwimmer, Tastplatte oder Verdrängungskörper

Ultraschall-Trennschicht-Messsystem

### Feststoff-Trockenförderung

TRIBOFLOW  
Granulatfluss- oder Filterstaub-Überwachung

### Flüssigkeitsdichte und -masse

Radiometrisches Messsystem

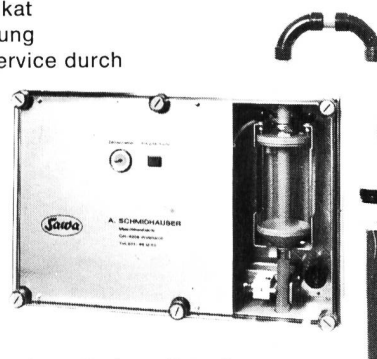
Ihr Partner mit den guten Lösungsvorschlägen

## RHEOMETRON

Rheometron AG · 4003 Basel · Schützenmattstrasse 43  
Telefon 061 - 22 99 11, Telex 963 452, Telefax 061 - 22 69 14  
Mitglied der KROHNE Gruppe

## Probeentnahmegerät PE-76

Schweizer Fabrikat  
eigene Entwicklung  
Beratung und Service durch  
Hersteller



zur vollständig automatischen Entnahme von Abwasserproben in Kläranlagen und Industriezeit- oder mengenproportionale Entnahme mit Einfrierschutz und Rückspülung. Anschlussfertig.

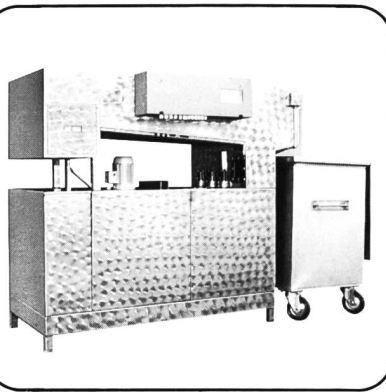
Gerne beraten wir Sie auch über Pumpen:

Exzentrerschneckenpumpen für Klär- und Faulschlamm sowie Fällungs- und Flockungsmittel  
Dosierpumpen für Chemikalien  
Unterwassertauchpumpen für Wasser und Fäkalien

Für PUMPEN SAWA fragen



A. SCHMIDHAUSER  
Maschinenfabrik  
CH-9205 WALDKIRCH  
Telefon 071 / 98 12 55



Schweizer Produkt

## Ihr Partner für Abwassertechnik

Wir entsorgen Ihre Abwässer aus der Motoren- und Chassisreinigung mit unseren

- vollautomatischen Emulsions-Spaltanlagen
- Ultra-Filtrations-Anlagen

im Bereich von Transport- und Garagenbetrieben sowie privaten und öffentlichen Werkhöfen

# AWL

AG FÜR WASSER- UND LUFTECHNIK  
ZÜRCHERSTR. 57, 8406 WINTERTHUR, ☎ 052 / 23 96 26

WEL

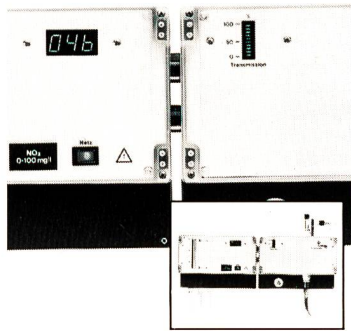
Name \_\_\_\_\_  
Vorname \_\_\_\_\_  
Strasse \_\_\_\_\_  
Ort \_\_\_\_\_ Tel. \_\_\_\_\_

Besuch Ihres Beraters  
 Ich wünsche Unterlagen



# NITRAT- PROZESS- PHOTOMETER

Zeigt ohne Verzögerung den Nitratwert an, arbeitet ohne Chemikalieneinsatz.

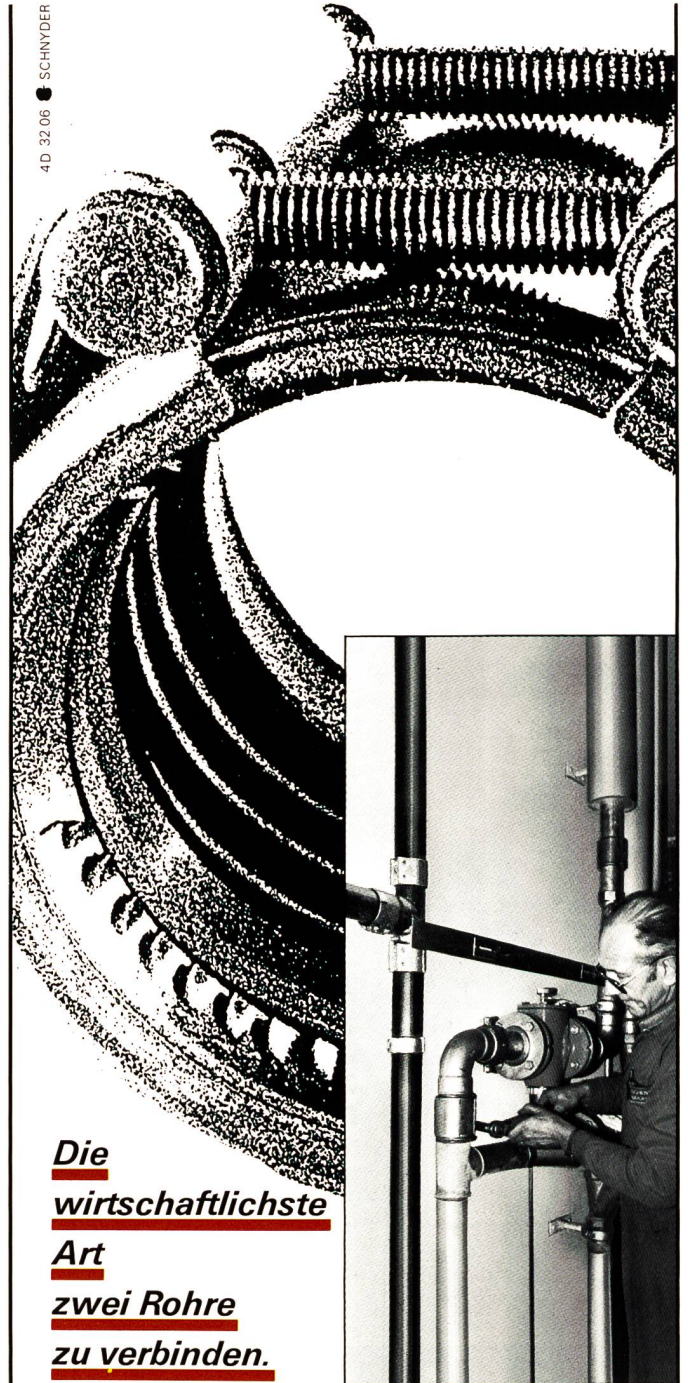


**DR LANGE**

Dr. Bruno Lange AG  
Badener Strasse 734  
CH-8048 Zürich  
Telefon 01/4 32 41 80

L&P

4D 32 06 ● SCHNYDER



**Die  
wirtschaftlichste  
Art  
zwei Rohre  
zu verbinden.**

- Progressive Dichtwirkung und Kraftschluss
- Druckschlag- und schocksicher,
- Vibrationsfest
- Langzeitsichere, gering beanspruchte Dichtmanschette
- Druckbeständig und dicht auch bei ungenauem Rohrstoss
- Montage ohne Brand- und Explosionsgefahr

Rufen Sie uns doch einfach an!

**straub®**

**Die Rohrverbindung**

STRAUB KUPPLUNGEN AG, Straubstrasse, CH-7323 Wangs  
Telefon: 085 2 01 91, Telex: 85 55 45 strw ch



ABS Rührwerke mit Tauchmotor von 1,3 kW bis 15,5 kW zum Mischen, Rühren, Belüften und Umwälzen in kommunalen Kläranlagen, in der Industrie und in der Landwirtschaft

ABS bietet eine auf die verschiedenen Einsatzzwecke gut abgestimmte Reihe schnell- bis langsamlaufender Aggregate in Standard- und ex-geschützter Ausführung mit besonders strömungsgünstigen Propellern.

ABS-Rührwerke sind leicht zu installieren und sofort einsatzbereit. Anzahl und Aufstellung richten sich nach der Aufgabenstellung.



Eugen Kolb Pumpen AG  
Maschinenfabrik  
CH-8594 Güttingen TG  
Telefon 072 / 65 2175



## aquasant Trübungsmessgerät - die Lösung...

...für eine sichere Wasserversorgung oder Abwasserkontrolle

- Rohwasserüberwachung
- Filterüberwachung
- Überwachung von Abwasserreinigungsanlagen
- Flockungsmittelregelung



**In dieser Mess - Sonde liegt der Erfolg des aquasant - Systems**

- Lichtleitertechnik kombiniert mit Mikrooptik ermöglichen eine hochempfindliche **Streulichtmessung**
- **Sonde mit 3 m Lichtleiter** ohne Elektronik
- Einfacher Einbau in Rohrleitung, Behälterwand oder Tauchsonde

**Perfekte elektronische Auswertung**

- Schnelle Inbetriebnahme
- 3 Messbereiche
- Analogausgang 4 - 20 mA
- Grenzwerteinstellung 0 - 100%
- Relaisausgang



Wünschen Sie eine optimale Trübungsmessung und Überwachung, heisst Ihr Partner

**aquasant Messtechnik AG**

Hauptstrasse 20 / CH-4416 Bubendorf / Tel. 061 95 1255



## GERBER INSTRUMENTE

neu ... neu ... neu ... neu ... neu  
Eine WTW-Spitzenleistung...

### Mikroprozessor pH-Meter pH 537

- Eichautomatik - dadurch einfachste Handhabung
- AUTO READ-Funktion - garantiert höchste Präzision und Reproduzierbarkeit
- netzausfallsichere Speicherung der Eichdaten
- erhöhte Messsicherheit - bei fehlerhaften Elektroden wird die Messung automatisch gesperrt
- parallele Anzeige der Temperatur
- parallele Schreiberansgänge für pH/mV und Temperatur



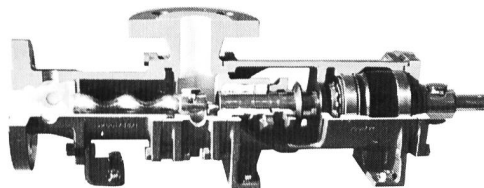
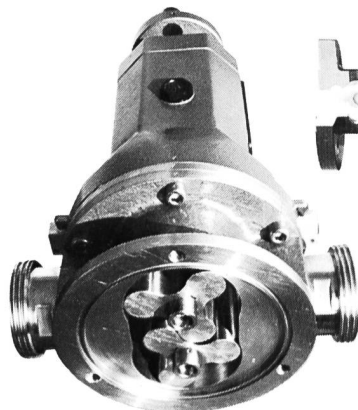
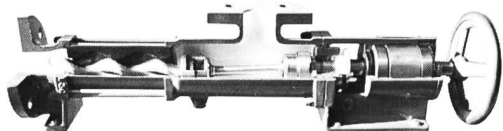
Fr. 998.-



**K. Schneider & Co AG Zürich**

Ausstellungsstr. 88, 8031 Zürich, Tel. (01) 42 62 22

## Exzentrerschnecken- und Drehkolbenpumpen

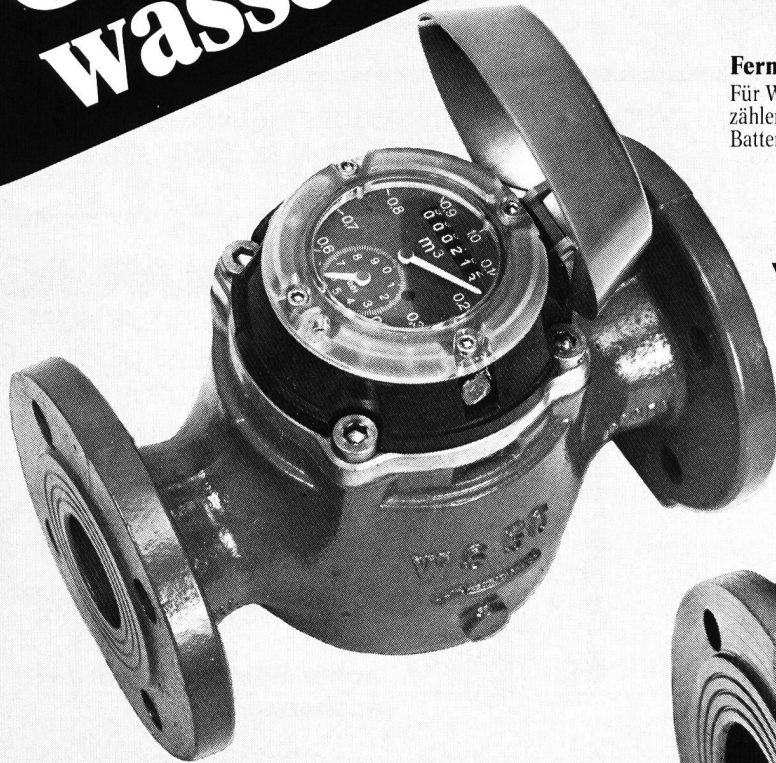


**SOCSIL  
INTER SA**

TEL 021 / 34 35 51 • 1024 ECUBLENS/LAUSANNE • TELEX 24 249



# Gross- wassermessung

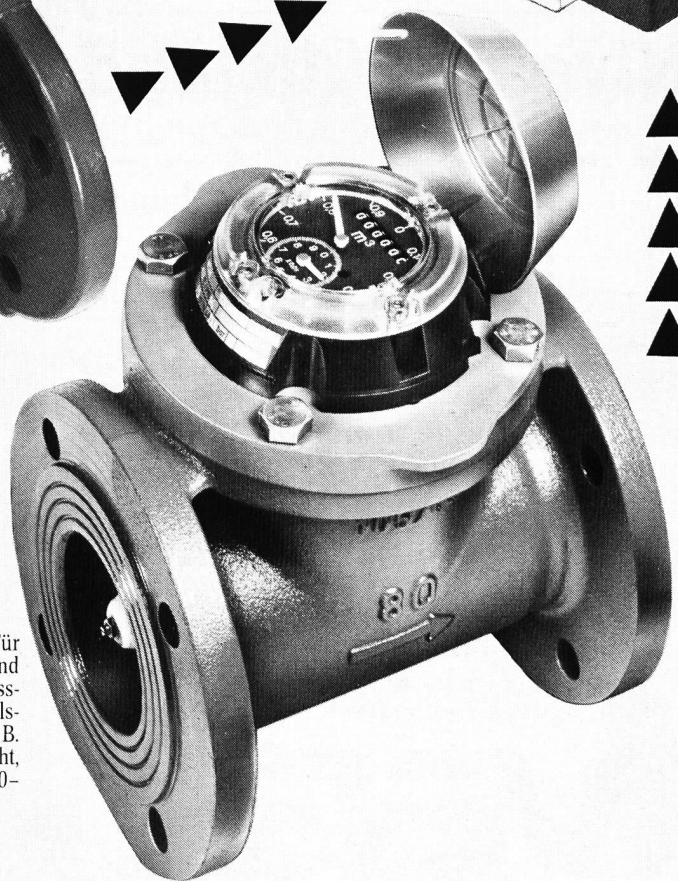


## Woltman WSK

Korrosionsfreier Trockenläufer mit Magnetübertragung und senkrechtem Flügelrad. Für Temperaturen bis 40 und 150 °C. Herausnehmbarer Messeinsatz und eingebauter Impulsgeber für Zusatzgeräte (wie z.B. MAGNIC). Einbau waagrecht. DN 50-150 mm.

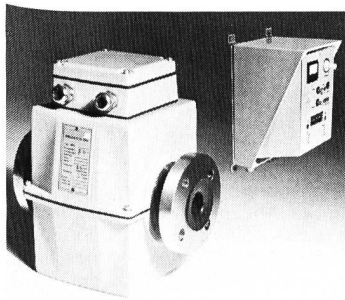
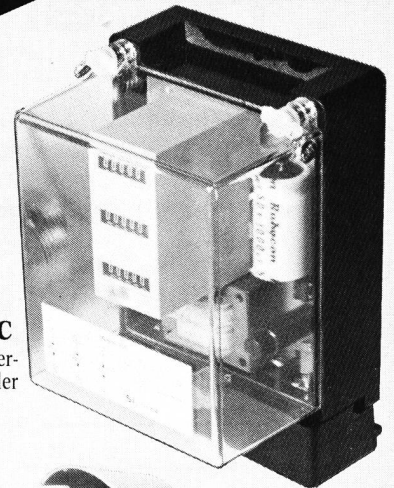
## Woltman WP

Mit waagrechtem Flügelrad. Für Temperaturen bis 40, 150 und 180 °C. Herausnehmbarer Messeinsatz und eingebauter Impulsgeber für Zusatzgeräte (wie z.B. MAGNIC). Einbau waagrecht, schräg oder senkrecht. DN 50-500 mm.



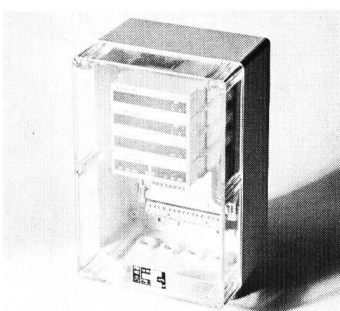
## Fernanzeigergerät MAGNIC

Für Woltman und andere Wasserzähler. Wandmontage. Netz- oder Batteriebetrieb.



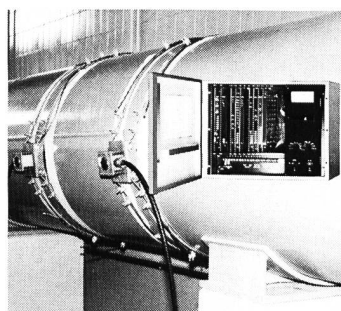
## Induktive Durchflussmessung

Magnetischer Messgeber ohne bewegliche Teile im Wasser. Temperaturen bis 150 °C. Verstärker mit getaktetem Gleichfeld. Auswertelektronik für Signalverarbeitung. Einbau waag- oder senkrecht. DN 6-1000 mm.



## Elektronische Fernübertragung von Kaltwassermesswerten

Anschluss an Woltmanzähler (und Turbinenzähler). Vor- und Rücklaufmessung. Flanschen ND 10-25. DN 50-500 mm.



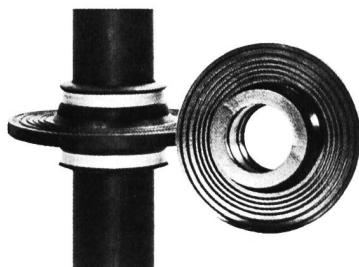
## Ultraschall- Durchflussmessung

Ultraschall-Sender, -Empfänger und -Umwandler. Temperaturen bis max. 40 °C. Waag- oder senkrechter Anbau an bestehende Rohrleitungen ohne Betriebsunterbruch. Grössen ab DN 300 mm (nach oben unbegrenzt).



# fispal

Mit dem elastischen Mauerkragen «System Frank» wird zwischen einzubetonierendem Rohr und Bauwerk endgültig dichtgemacht.



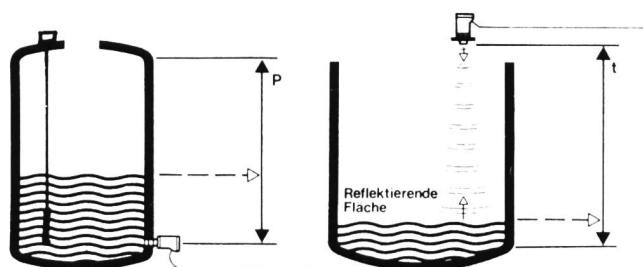
Für alle Rohrdurchmesser und Materialien zwischen 32 und 2000 mm lieferbar. Neutraler Prüfattest bis 1 bar gegen Grund- und Druckwasser lieferbar.

Anwendung bei allen:  
Kunststoffrohrtypen,  
Stahlrohrtypen, Gussrohren,  
Asbestzementrohren, Zementrohren.

# fispal

Kunststofftechnik 8330 Pfäffikon ZH Tel. 01/950 07 77 Telex 59983 fisp ch

## Niveau-Füllstand



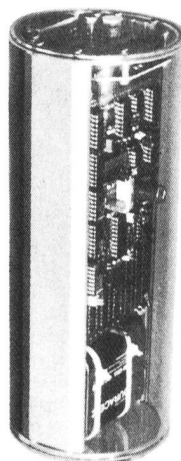
Für jede Anwendung das passende System

- kapazitiv
- hydrostatisch
- elektromechanisch
- Impuls-Echo
- Vibration
- leitend
- radioaktiv

# VEGA

VEGA Messtechnik AG  
CH-8320 Fehraltorf  
Telefon 01/954 24 66

## POLAR AG



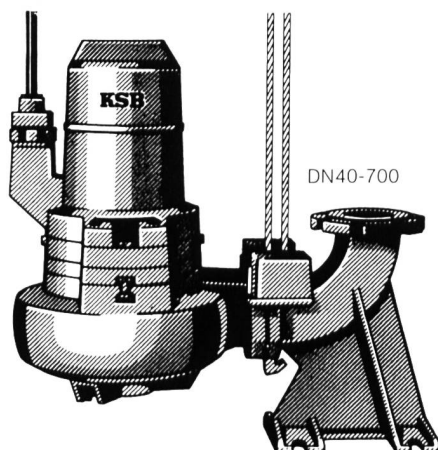
### SEBA-DATENSAMMLER TYP MDS

Das mobile Datenerfassungssystem mit hoher Speicherkapazität ausbaubar

- Datenspeicherung über lange Zeiträume durch minimalen Stromverbrauch
- Netzunabhängig durch Batteriebetrieb
- Hohe Datensicherheit
- Anschluss für beliebige Messwertgeber z.B. SEBA-Drucksonde Typ DS
- Auslegung und Verarbeitung erfolgt über tragbaren Personal-Computer

MESS- UND ORTUNGSTECHNIK  
6274 ESCHENBACH  
TELEFON 041 89 22 33

## Das ist nicht einfach irgendeine Tauchmotorpumpe:



DN40-700

... das ist eine KRT mit der unübertroffenen, patentierten Einhängenvorrichtung. Jahrzehntelange Erfahrung in der Pumpenbranche erlaubte KSB die Entwicklung dieser ausgereiften und äusserst zuverlässigen Pumpenreihe, die sich bereits vielfach im härtesten Einsatz bewährt. Einige Vorteile: ● verschiedenste Grössen und Werkstoffe ● Edelstahlkabel-Einhängenvorrichtung ● immer mit dem optimalen Laufrad lieferbar ● auch EX-geschützt und/oder für portablen Einsatz erhältlich ● lückenlose Unterlagen, die Ihren Planungsaufwand senken ● etc., etc.! Überzeugt!? – Noch nicht? Unsere KRT-Spezialisten informieren Sie gerne über die vielfältigen Einsatzmöglichkeiten der KRT-Tauchmotorpumpen.

KSB Zürich AG

Limmatstrasse 50 · 8031 Zürich  
Telefon 01 44 99 33 · Telex 822 707



Pumpen  
Armaturen

KSB



# rühren mischen umwälzen engineering

Nennen Sie uns Ihre Aufgabe – wir liefern die Lösung. Kompetent und umfassend für alle  
● Tauchrührwerke ● Tangentialrührwerke ● Belüftungsrührwerke  
Unsere Spezialität: korrosionsfreie Eigenproduktion von massgeschneiderten Problemlösungen. Fragen Sie unverbindlich, wir freuen uns, mit Ihnen Ihr besonderes Problem zu besprechen.



## arnold ag

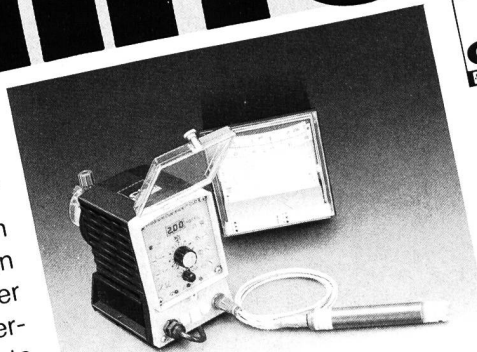
Verfahrenstechnik CH-6105 Schachen, Tel. 041 9713 97 / 9733 85

Technik, die Maßstäbe setzt. Weltweit.

# ProMinent

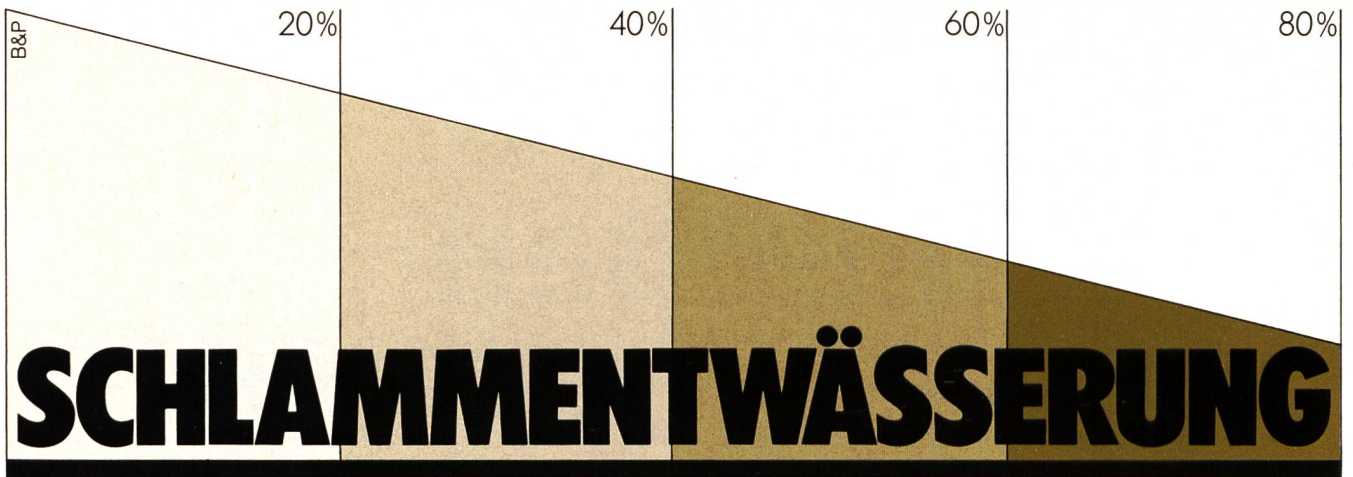
**ProMinent electronic D**  
**So klein und doch so viel im Kopf.**

Messen, Regeln, Dosieren  
in einer Geräteeinheit. Wahlweise werden die Meßgrößen  
pH, freies Chlor oder Redoxpotential gemessen und über  
LCD angezeigt. Eine bisher einmalige Kombination von Sicher-  
heitseinrichtungen und die vierhunderttausendfach bewährte  
Mechanik der ProMinent electronic Dosier-  
pumpe zeichnen diese Neuent-  
wicklung aus.



PROMINENT DOSIERTECHNIK AG  
TROCKENLOOSTRASSE 85, CH-8105 REGENSDORF  
TELEFON 01/840 53 80, TELEX 82 58 27, FAX 01/841 09 73

**Besuchen Sie uns am 8. Ozon-Weltkongress, Stand 137 in der Eingangshalle**



**Wieviel Schlamm fällt bei Ihnen an?  
Wie stark müssen Sie ihn entwässern?**

Von Roll Filtrationsanlagen ermöglichen Ihnen die problemlose und gründliche Schlamm-Entwässerung.

- Denn Von Roll bietet:
- die geeignete Anlage
  - die richtige Kapazität
  - den guten Service

Überzeugen Sie sich selbst, wie wirkungsvoll und wartungsfreundlich Von Roll **Siebbandpressen** und Von Roll **Kammerfilterpressen** sind.

Fordern Sie die mobile Testanlage für einen Betriebsversuch an.

So können wir Ihre Filtrationsanlage optimal auf die Schlamm-Menge und die Schlamm-Zusammensetzung abstimmen.

Und Sie werden rationell entwässern.

**vonRoll**

Von Roll AG, Departement Maschinen und Fördertechnik, 3001 Bern  
Telefon 031 23 14 44, Telex 911 880 rolb ch, Telefax 031 24 49 46

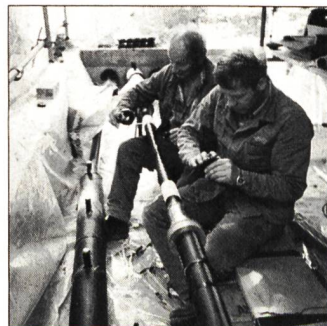
**Das ist**



BRUGG ist spezialisiert auf das Entwickeln und Herstellen von know-how-intensiven Investitionsgütern mit langer Lebensdauer. Deshalb arbeitet BRUGG zukunftsgerichtet. Und vor allem verantwortungsbewusst. «Aufs Ganze gerichtet, dem Besseren verpflichtet», ist der Leitsatz, dem alle BRUGG-Mitarbeiter nachleben. Das gewährleistet Qualität und Sicherheit, rechtfertigt das Vertrauen unserer Kunden und führt zu wegweisenden Ideen und Lösungen.



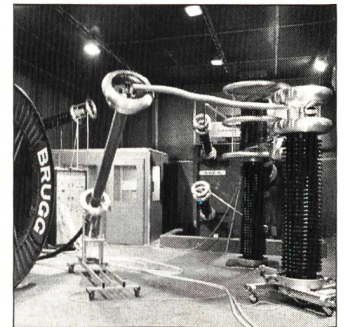
**Eine Engineering-Unternehmung**



**Eine Dienstleistungs-Unternehmung**



**Eine Fabrikations-Unternehmung**



**Eine Unternehmung, die forscht und entwickelt**



**Das Zeichen für sichere Verbindungen.**



**Kabelwerke Brugg AG  
CH-5200 Brugg**

Kabelsysteme für Energie- und Nachrichtenübertragung  
Drahtseile und Schutznetze  
Fernwärme-Rohrleitungssysteme  
Polymer-Compounds

Telefon 056 411151  
Telex 825124  
Telefax 056 422841