

Zeitschrift: Wasser Energie Luft = Eau énergie air = Acqua energia aria
Herausgeber: Schweizerischer Wasserwirtschaftsverband
Band: 79 (1987)
Heft: 10

Werbung

Nutzungsbedingungen

Die ETH-Bibliothek ist die Anbieterin der digitalisierten Zeitschriften. Sie besitzt keine Urheberrechte an den Zeitschriften und ist nicht verantwortlich für deren Inhalte. Die Rechte liegen in der Regel bei den Herausgebern beziehungsweise den externen Rechteinhabern. [Siehe Rechtliche Hinweise.](#)

Conditions d'utilisation

L'ETH Library est le fournisseur des revues numérisées. Elle ne détient aucun droit d'auteur sur les revues et n'est pas responsable de leur contenu. En règle générale, les droits sont détenus par les éditeurs ou les détenteurs de droits externes. [Voir Informations légales.](#)

Terms of use

The ETH Library is the provider of the digitised journals. It does not own any copyrights to the journals and is not responsible for their content. The rights usually lie with the publishers or the external rights holders. [See Legal notice.](#)

Download PDF: 07.01.2025

ETH-Bibliothek Zürich, E-Periodica, <https://www.e-periodica.ch>

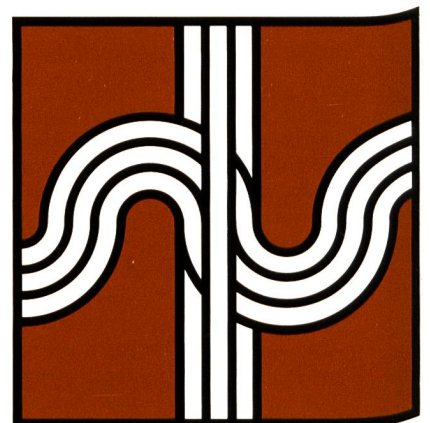
Von der Spitze aus überwachen...



... bedeutet für den Radrennfahrer, das Geschehen aus sicherer Position unter Kontrolle haben.

Rittmeyer misst, überwacht, steuert und leitet in Kläranlagen, Kanalisationssystemen.

Präzision und ausgeprägtes Qualitätsbewusstsein, Wirtschaftlichkeit, hohe Betriebssicherheit sind für uns eine tägliche Herausforderung bei der Herstellung von Geräten, Systemen und Anlagen für die Wasser- und Energiewirtschaft.

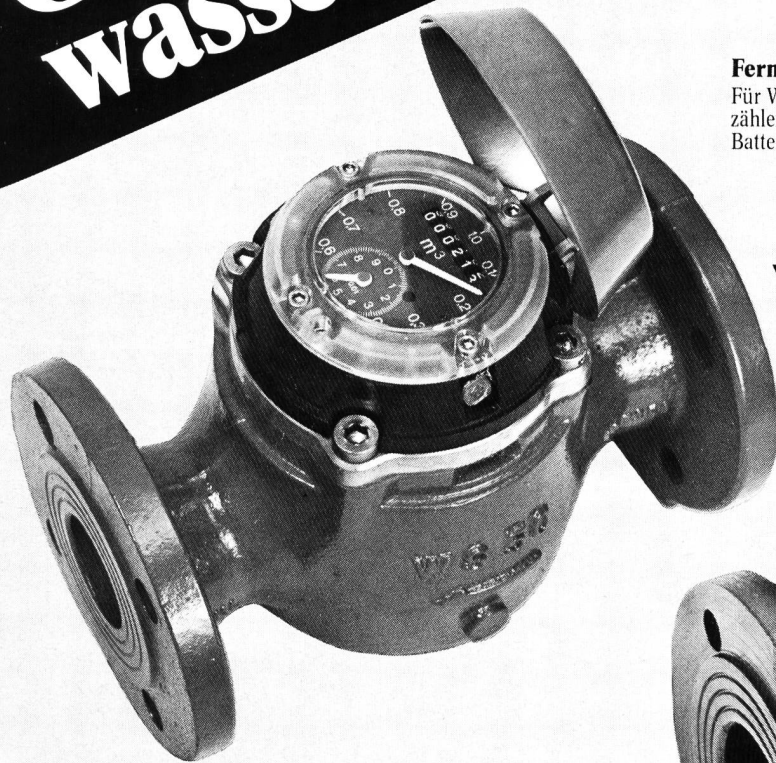


rittmeyer

Mess- und Leittechnik
für Kläranlagen und Kanalisationssysteme.

Rittmeyer AG
Postfach 2143
6300 Zug
042/33 19 91

Gross- wassermessung

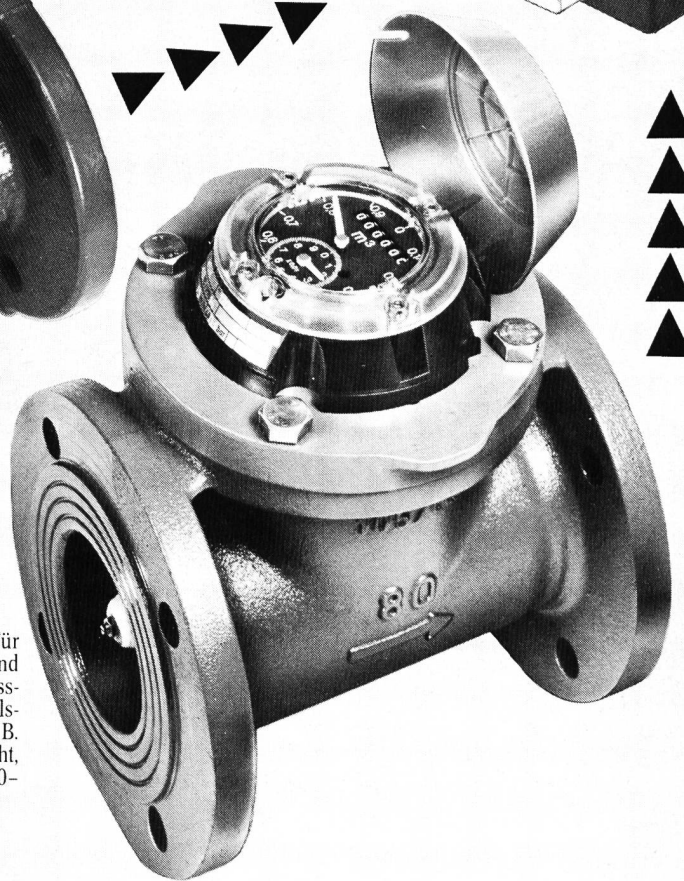


Woltman WSK

Korrosionsfreier Trockenläufer mit Magnetübertragung und senkrechtem Flügelrad. Für Temperaturen bis 40 und 130 °C. Herausnehmbarer Messeinsatz und eingebauter Impulsgeber für Zusatzgeräte (wie z.B. MAGNIC). Einbau waagrecht. DN 50-150 mm.

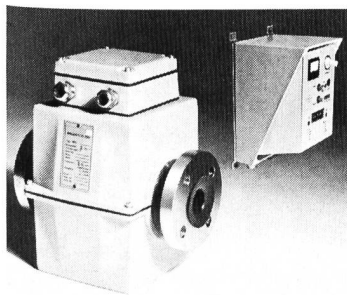
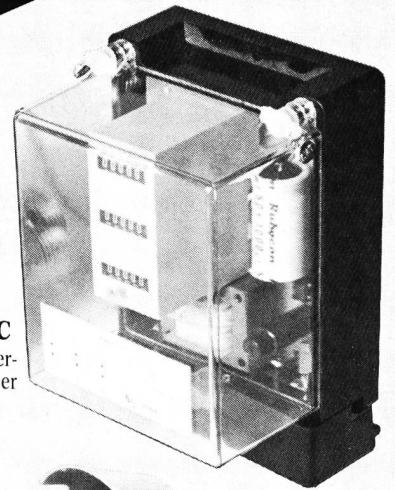
Woltman WP

Mit waagrechtem Flügelrad. Für Temperaturen bis 40, 150 und 180 °C. Herausnehmbarer Messeinsatz und eingebauter Impulsgeber für Zusatzgeräte (wie z.B. MAGNIC). Einbau waagrecht, schräg oder senkrecht. DN 50-500 mm.



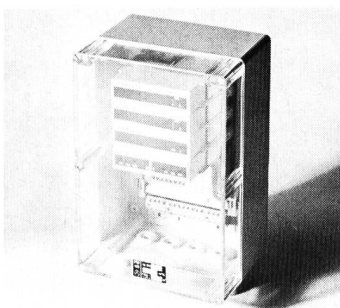
Fernanzeigergerät MAGNIC

Für Woltman und andere Wasserzähler. Wandmontage. Netz- oder Batteriebetrieb.



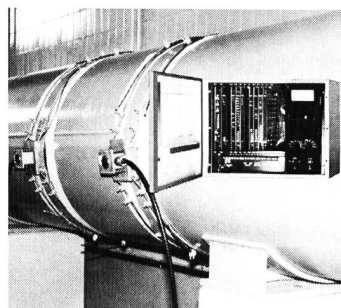
Induktive Durchflussmessung

Magnetischer Messgeber ohne bewegliche Teile im Wasser. Temperaturen bis 150 °C. Verstärker mit getaktetem Gleichfeld. Auswertelektronik für Signalverarbeitung. Einbau waag- oder senkrecht. DN 6-1000 mm.



Elektronische Fernübertragung von Kaltwassermesswerten

Anschluss an Woltmanzähler (und Turbinenzähler). Vor- und Rücklaufmessung. Flanschen ND 10-25. DN 50-500 mm.



Ultraschall- Durchflussmessung

Ultraschall-Sender, -Empfänger und -Umwandler. Temperaturen bis max. 40 °C. Waag- oder senkrechter Anbau an bestehende Rohrleitungen ohne Betriebsunterbruch. Grössen ab DN 300 mm (nach oben unbegrenzt).

*Vieles kann ein Wasser trüben.
Wir schaffen wieder Klarheit.
Mit kompetenter Beratung.
Und mit den nötigen Einsatzmitteln.*

EISEN(III)CHLORID

zur Behandlung und Aufbereitung verschiedenster Wasserarten.



SCHWEIZERISCHE
SODAFABRIK
LA SOUDIERE SUISSE

Telefon 01/211 03 30
8022 Zürich, Bäregasse 29



Gute Druckwasser-Versorgung beginnt bei GRUNDFOS.

GRUNDFOS Grund 1: **Die Qualität.**

Alle GRUNDFOS Pumpen sind aus Chrom-Nickel-Stahl. Ein Qualitätsvorteil, der für sich zählt – und für Sie.

GRUNDFOS Grund 2: **Die Erfahrung.**

Die Erfahrung von jährlich über 4,3 Mio. gebauten Pumpen kommt auch Ihnen zugute.

GRUNDFOS Grund 3: **Der Service.**

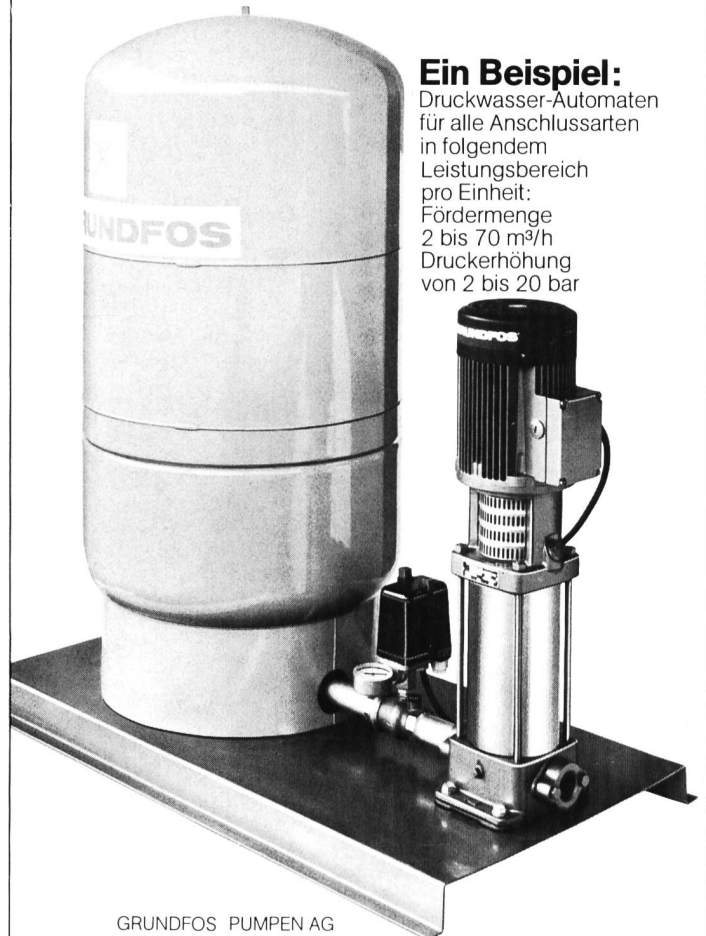
Der prompte GRUNDFOS Service steht Ihnen in der ganzen Schweiz zur Verfügung. Von Zürich, Bern oder Lausanne aus, sind wir rasch bei Ihnen.

GRUNDFOS Grund 4: **Überall auf der Welt.**

Profitieren Sie vom weltweiten Know-How aus über 90 Ländern der Welt.

GRUNDFOS Grund 5: **Der Preis.**

GRUNDFOS Pumpen gibt es zu einem Preis, für den Sie nicht einmal jede herkömmliche Pumpe vergleichbarer Leistung bekommen.



Ein Beispiel:

Druckwasser-Automaten für alle Anschlussarten in folgendem Leistungsbereich pro Einheit:
Fördermenge 2 bis 70 m³/h
Druckerhöhung von 2 bis 20 bar

GRUNDFOS PUMPEN AG

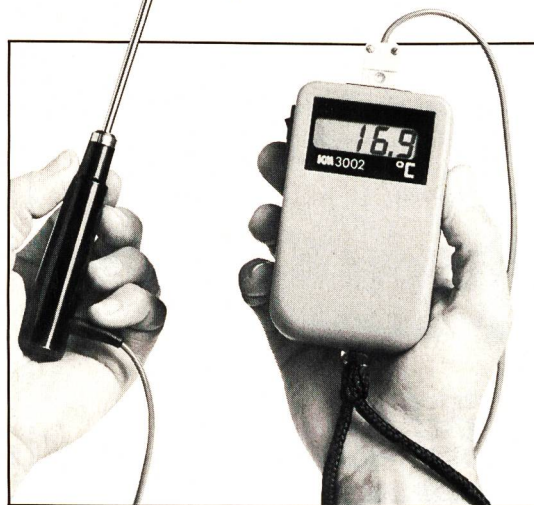
ZH: Bruggacherstr. 10 BE: Militärstrasse 10 VD: Anciens
8117 Fällanden 3014 Bern Moulins 2A
Tel. 01-825 29 25 Tel. 031-41 13 71 1009 Pully
Telex 828 462 Tél. 021-29 43 81

GRUNDFOS
...die richtige Pumpe



Das ist wirklich tragbar

Anzeigende, druckende, übertragende und speichernde Messgeräte, spezifische Einzelgeräte oder modulare Systeme, autonom oder in Verbindung mit PC: so oder so, in jedem Fall aber echt tragbar, zum überallhin Mitnehmen. Das ist praxisgerechte Betriebsmesstechnik, wie wir sie verstehen. Für alle nur denkbaren Einsätze in Industrie und Gewerbe, in Prozesstechnik und Labor, drinnen und draussen. Kompakt, unverwüstlich, vielseitig einsetzbar.

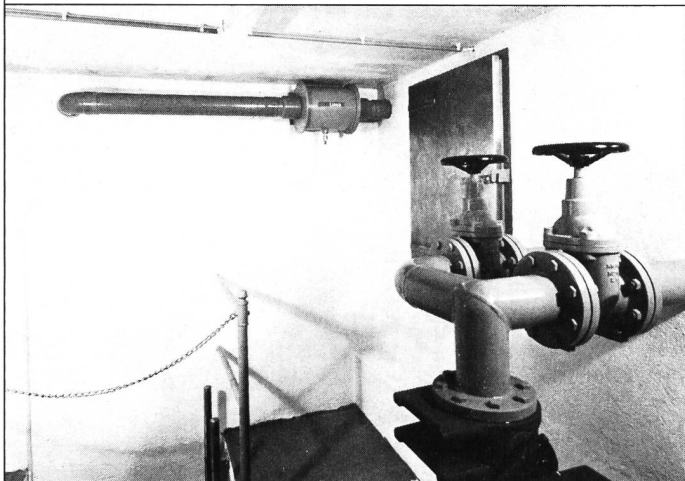


**Endress +
Hauser AG**

Mess- und Regeltechnik

CH-4153 Reinach/BL, Sternenhofstr. 21
Telefon (061) 76 15 00, Telex 967 001

**Sauberes
Trinkwasser
muss auch
sauber bleiben...**



**...dafür sorgen
Luwa® Ultrafilter,
welche schon
in einigen
hundert
Wasserreservoirs
eingebaut
worden sind.**

*Luwa liefert das entsprechende Luftfilter
(reinbaufertig) für das kleinste, aber
auch für das grösste Wasserreservoir -
für Neubauten und für Umbauten.*

Wir beraten Sie gerne.

Fragen Sie Luwa

Luwa AG
Filter- und Schutztechnik
Kanalstrasse 5, 8152 Glattbrugg
Telefon 01/810 10 10, Telex 57 759 luwa ch

Luwa

Zweiggesellschaften, Lizenznehmer und Vertretungen in mehr als 60 Ländern.

aquasant Trübungsmessgerät - die Lösung ...

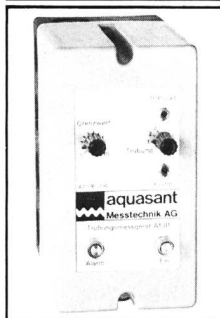
**... für eine sichere Wasserversorgung oder
Abwasserkontrolle**

- Rohwasserüberwachung
- Filterüberwachung
- Überwachung von Abwasserreinigungsanlagen
- Flockungsmittelregelung



**In dieser Mess-Sonde
liegt der Erfolg des
aquasant-Systems**

- Lichtleitertechnik kombiniert mit Mikrooptik ermöglichen eine hochempfindliche **Streulichtmessung**



- **Sonde mit 3 m Lichtleiter** ohne Elektronik
- Einfacher Einbau in Rohrleitung, Behälterwand oder Tauchsonde

**Perfekte elektronische
Auswertung**

- Schnelle Inbetriebnahme
- 3 Messbereiche
- Analogausgang 4 - 20 mA
- Grenzwerteinstellung 0 - 100%
- Relaisausgang

Wünschen Sie eine optimale
Trübungsmessung und Überwachung,
heisst Ihr Partner

aquasant Messtechnik AG

Hauptstrasse 20 / CH - 4416 Bubendorf / Tel. 061 95 12 55



Schmutzwasser



**Kein
Problem
mit**



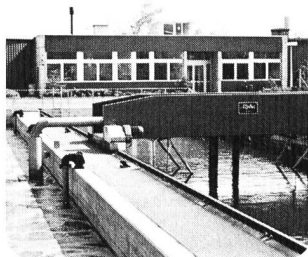
**RÜTSCHI
PUMPEN**

K. Rüttschi AG, Pumpenbau, 5200 Brugg, Telefon 056/41 04 55, Telex 825 130

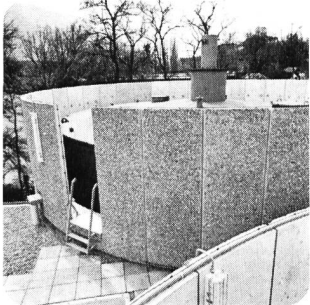
Warum
renommierte Auftraggeber
der Alpha AG
ihr Vertrauen schenken,
wenn es
um **Schlammbehandlung** geht...



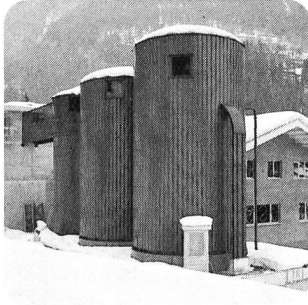
Bio-Reaktor Saanen



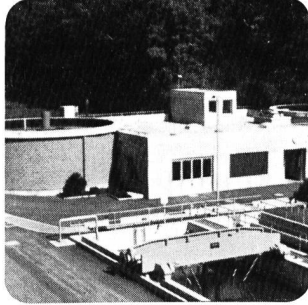
Faulanlage, Orpund



Faulanlage, Villette, Genf



Bio-Reaktor, Grindelwald

Frischschlammpasteurisierung,
ZweisimmenFrischschlammpasteurisierung,
Konolfingen

...darum

- vollständiges Programm
- über 30 Jahre Erfahrung
- weltweite Referenzen
- wirtschaftliche Anlagen
- eigene Pilotanlagen
- zuverlässiger Service

ALPHA

ALPHA AG NIDAU

Umwelttechnik • Telefon 032 515454 • Telex 34692
Telefax 032 516863

PHOENIX 049

wasser, energie, luft 10/1987

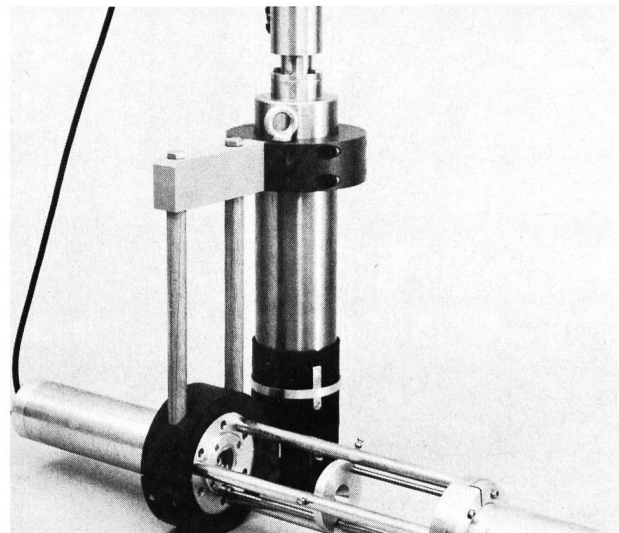
Stauseen und natürliche Seen überwachen

auf Sauerstoff, Temperatur, elektrische Leitfähigkeit, pH, Trübung

Neu: 2-Draht-Übertragung Sonde – Computer

Fortlaufende Anzeige und Speicherung der Messwerte in Abhängigkeit von der Wassertiefe

Bis 300 m Tiefe



Kombinierte Sonde für Trübung und
chemisch-physikalische Parameter

ZÜLLIG AG CH-9424 Rheineck/Schweiz
Apparatebau für die Wasserwirtschaft Tel. (071) 44 25 51
Telex 71 829 zar ch

DAS LOVIBOND® CHECKIT®



preiswertes Prüfverfahren für die Wasseranalytik

- Ideal für Labor- und Felduntersuchungen
- Unkompliziert und sicher in der Handhabung
- Sicherheit durch Dauerverpackung
- Verwendung von Reagenztabletten

Das Lovibond CHECKIT®-Programm ermöglicht die Untersuchung gängiger Parameter im Wasser. Durch die Kompensation von trüben Proben und die Verwendung von original Lovibond® Reagenztabletten ist die Analyse schnell, einfach und zuverlässig durchzuführen.

Gebrauchsfertige CHECKITS sind für folgende Bestimmungen lieferbar:

Aluminium
Ammonium
Chlor
Eisen
Hydrazin
Kupfer

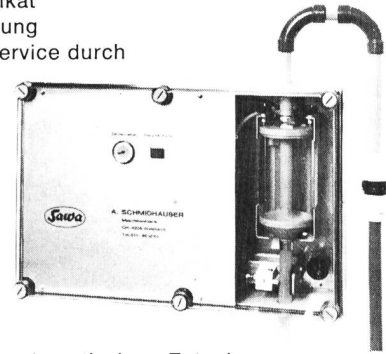


Nitrat
Nitrit
(o)-Phosphat
pH-Wert
Wasserstoffperoxid
Zink

Fordern Sie weitere CHECKIT-Informationen an.
Unsere Produkte führt der Fachhandel.

Probeentnahmegerat PE-76

Schweizer Fabrikat
eigene Entwicklung
Beratung und Service durch
Hersteller



zur vollständig automatischen Entnahme von Abwasserproben in Kläranlagen und Industrie zeit- oder mengenproportionale Entnahme mit Einfrierschutz und Rückspülung. Anschlussfertig.

Gerne beraten wir Sie auch über Pumpen:
Exzentrerschneckenpumpen für Klär- und Faulschlamm sowie Fällungs- und Flockungsmittel
Dosierpumpen für Chemikalien
Unterwassertauchpumpen für Wasser und Fäkalien

Für PUMPEN SAWA fragen

A. SCHMIDHAUSER
Maschinenfabrik
CH-9205 WALDKIRCH
Telefon 071 / 98 12 55

Quantitative Bestimmung von Organohalogenverbindungen:

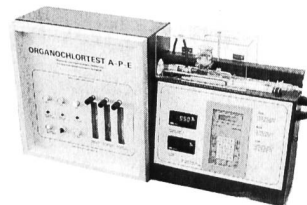
ORGANOCHLORTEST A-P-E

in Trinkwasser, Abwasser, Altölen und Lösemitteln, in Erdreich und Schlämmen.

Bestimmung nach 3 Methoden:

- AOX:** adsorbierbare CKW nach DIN 38'409, Teil 14
- POX:** ausblasbare CKW, nach CH-Norm Nr. 49
- EOX:** extrahierbare CKW, nach DIN 38'409, Teil 8 und CH-Norm Nr. 50

Mineralisation bei 950°C, Halogenidbestimmung mit Ionenchromatografie, Titration oder Ionenmessung. Hohe Reproduzierbarkeit durch vollautomatischen Vorschub für Trocknung und Mineralisation, inkl. Kühlung des Probenschiffchens. Eingabe der Variablen über Tastenfeld.



BURGER ING. BÜRO
CH-3065 BOLLIGEN

POSTFACH 308
Telefon 031/58 88 77

Schicken Sie mir Unterlagen Angebot A-P-E

Name/Firma:

Adresse:

PLZ/Ort:

zuständig:

Telefon:

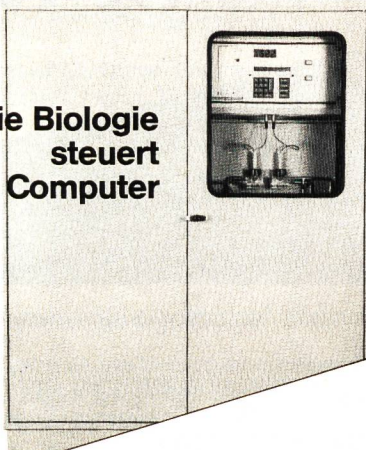


TINTOMETER GMBH Tintometer AG.
Westfalendamm 73 Hauserstrasse 53
D-4600 Dortmund 1 CH-5200 Windisch

LOVIBOND und TINTOMETER sind eingetragene
Warenzeichen der TINTOMETER GmbH.

Die kontinuierliche BSB-Messung

Die Biologie steuert den Computer



- Nur **3 Minuten** braucht das Gerät, um den **BSB₅-Wert** zu ermitteln
- Somit steuern Sie Ihre Kläranlage mit den absolut **aktuellen Werten**

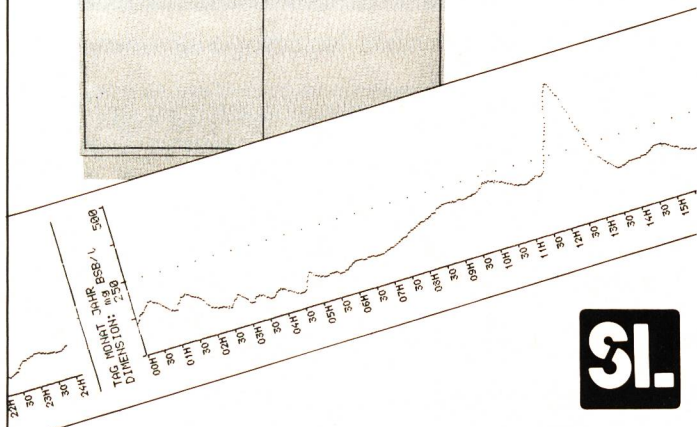
Mehr Informationen erhalten Sie bei:



SCHMIDLIN

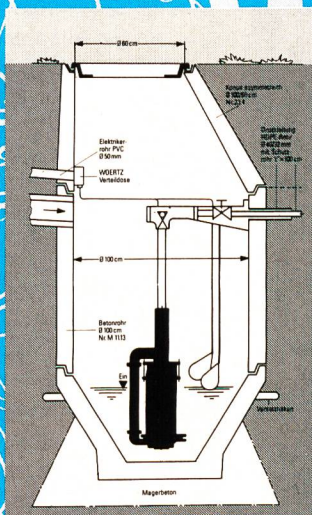
Labor + Service AG

CH-6300 ZUG · Ibelweg 18 · Telefon 042-31 88 38 · Telex 868 961 slus ch



ECONEX[®], DAS PREISGÜNSTIGE ABWASSERENT-

SORGUNGSSYSTEM FÜR ABGELEGENE LIEGENSCHAFTEN



Abgelegene Liegenschaften liessen sich bisher nur mit hohen Kosten an das öffentliche Kanalisationsnetz anschliessen.

Econex von Häny ist die preisgünstige Lösung dieses Problems. Dank neuer Technologie bei Pumpe und Druckleitung können diese Anschlusskosten jetzt beträchtlich gesenkt werden.

Econex – unser Beitrag zum aktiven Umweltschutz.

Häny & Cie. AG Pumpen und Wasseraufbereitungsanlagen
Bergstrasse 103, 8706 Meilen, Telefon 01/925 11 31

Econex: Kernstück ist die Verdrängerpumpe mit Zerkacker sie überwindet praktisch jede Förderhöhe.

Länge bis 2000 m

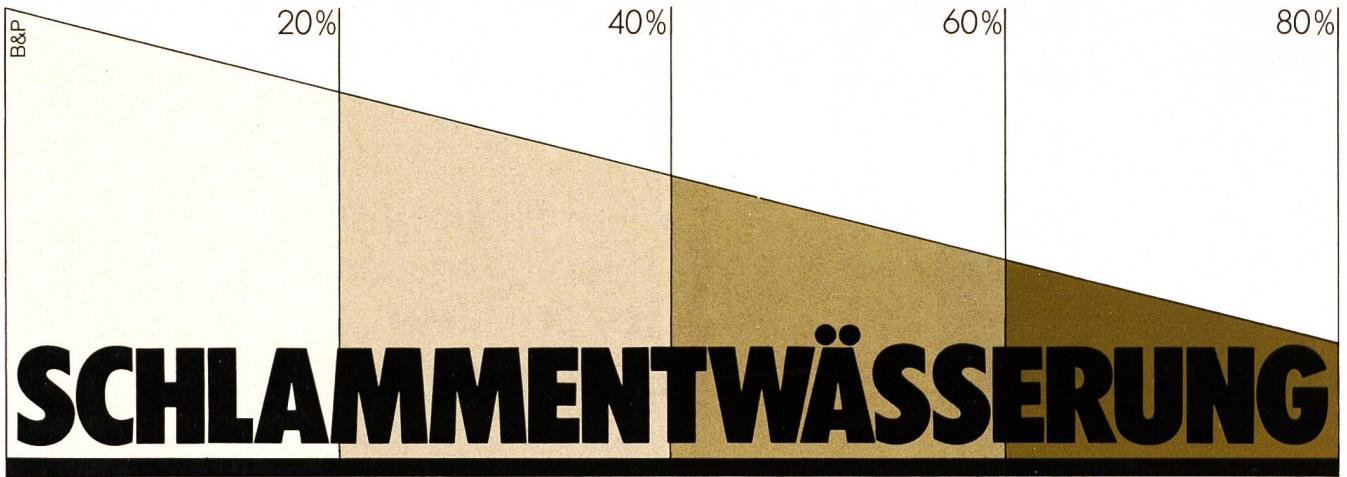
PE-Leitung \varnothing 32 mm

Ablaufschacht

Öffentliches Kanalisationsnetz

HÄNY

Häny-Pumpen und Anwendungstechnik – ein überzeugendes Leistungspaket.



Wieviel Schlamm fällt bei Ihnen an? Wie stark müssen Sie ihn entwässern?

Von Roll Filtrationsanlagen ermöglichen Ihnen die problemlose und gründliche Schlamm-Entwässerung.

Denn Von Roll bietet: – die geeignete Anlage
– die richtige Kapazität
– den guten Service

Überzeugen Sie sich selbst, wie wirkungsvoll und wartungsfreundlich Von Roll **Siebbandpressen** und Von Roll **Kammerfilterpressen** sind.

Fordern Sie die mobile Testanlage für einen Betriebsversuch an.

So können wir Ihre Filtrationsanlage optimal auf die Schlamm-Menge und die Schlamm-Zusammensetzung abstimmen.

Und Sie werden rationell entwässern.

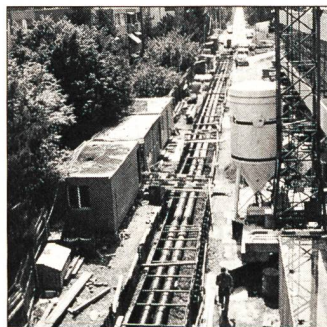
vonRoll

Von Roll AG, Departement Maschinen und Fördertechnik, 3001 Bern
Telefon 031 23 14 44, Telex 911 880 roll ch, Telefax 031 24 49 46

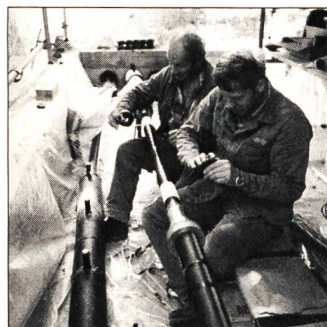
Das ist

BRUGG

BRUGG ist spezialisiert auf das Entwickeln und Herstellen von know-how-intensiven Investitionsgütern mit langer Lebensdauer. Deshalb arbeitet BRUGG zukunftsgerichtet. Und vor allem verantwortungsbewusst. «Aufs Ganze gerichtet, dem Besseren verpflichtet», ist der Leitsatz, dem alle BRUGG-Mitarbeiter nachleben. Das gewährleistet Qualität und Sicherheit, rechtfertigt das Vertrauen unserer Kunden und führt zu wegweisenden Ideen und Lösungen.



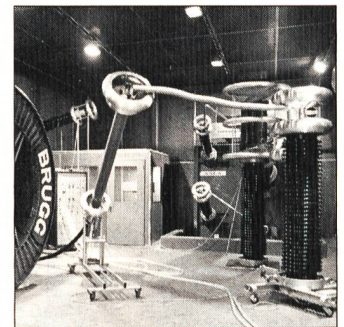
Eine Engineering-Unternehmung



Eine Dienstleistungs-Unternehmung



Eine Fabrikations-Unternehmung



Eine Unternehmung, die forscht und entwickelt

BRUGG

Kabelwerke Brugg AG
CH-5200 Brugg

Kabelsysteme für Energie- und Nachrichtenübertragung
Drahtseile und Schutznetze
Fernwärme-Rohrleitungssysteme
Polymer-Compounds

Telefon 056 411151
Telex 825124
Telefax 056 42 28 41

BRUGG

Das Zeichen für sichere Verbindungen.