

Objektyp: **Advertising**

Zeitschrift: **Wasser Energie Luft = Eau énergie air = Acqua energia aria**

Band (Jahr): **93 (2001)**

Heft 7-8

PDF erstellt am: **13.09.2024**

### **Nutzungsbedingungen**

Die ETH-Bibliothek ist Anbieterin der digitalisierten Zeitschriften. Sie besitzt keine Urheberrechte an den Inhalten der Zeitschriften. Die Rechte liegen in der Regel bei den Herausgebern.

Die auf der Plattform e-periodica veröffentlichten Dokumente stehen für nicht-kommerzielle Zwecke in Lehre und Forschung sowie für die private Nutzung frei zur Verfügung. Einzelne Dateien oder Ausdrucke aus diesem Angebot können zusammen mit diesen Nutzungsbedingungen und den korrekten Herkunftsbezeichnungen weitergegeben werden.

Das Veröffentlichen von Bildern in Print- und Online-Publikationen ist nur mit vorheriger Genehmigung der Rechteinhaber erlaubt. Die systematische Speicherung von Teilen des elektronischen Angebots auf anderen Servern bedarf ebenfalls des schriftlichen Einverständnisses der Rechteinhaber.

### **Haftungsausschluss**

Alle Angaben erfolgen ohne Gewähr für Vollständigkeit oder Richtigkeit. Es wird keine Haftung übernommen für Schäden durch die Verwendung von Informationen aus diesem Online-Angebot oder durch das Fehlen von Informationen. Dies gilt auch für Inhalte Dritter, die über dieses Angebot zugänglich sind.

# UNSERE FLUSS-SOFTWARE SCHLÄGT WELLEN

## INFORMATION FLIESST UNTER: WWW.SCIETEC.COM

Hydrologie, Flussgebiets-Modellierung und Consulting  
Softwareentwicklung und -vertrieb von Flux<sup>DSS</sup>, Flux<sup>DESIGNER</sup> und Floris<sup>2000</sup>

SCIETEC Flussmanagement GmbH

A-4020 Linz, Herrenstraße 4, Tel.: +43 / 732 / 71 31 20, Fax: +43 / 732 / 71 31 20-4, e-mail: office@scietec.com

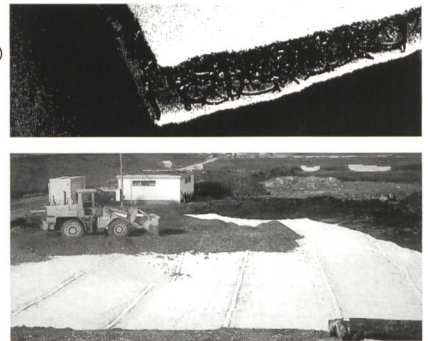
**SCIETEC**  
kompetenzzentrum für flussmanagement

**SECUDRÄN**<sup>®</sup> Dränmatten  
Umweltschonende und wirtschaftlich interessante  
Lösungen mit Secudrän Dränagematten: leistungsfähige,  
dreidimensionale Filter- und Sickerschichten

**SECUDRÄN**<sup>®</sup>  
Dränmatten

**BENTOFIX**<sup>®</sup> Dichtungsmatten  
faserarmierte, mineralische Bentonitmatten für den  
**Wasser-, Erd- und Deponiebau**

**BENTOFIX**<sup>®</sup>  
Dichtungsmatten



Oeko-Handels AG

Geotextil, Bau- und Umwelttechnik



CH-9016 St. Gallen

Schuppisstr. 13, Postfach

Tel. 071-288 05 19

Fax 071-288 05 21

www.gbu.ch

e-mail: info@oeko-handels.ch



**UNSERE LANGJÄHRIGE  
ERFAHRUNG UND  
ATTRAKTIVES PREIS-/  
LEISTUNGSVERHÄLTNIS  
MACHEN UNS  
ZU IHREM PARTNER.**

### IMPSA HUGAL AG

Tribschenstrasse 7

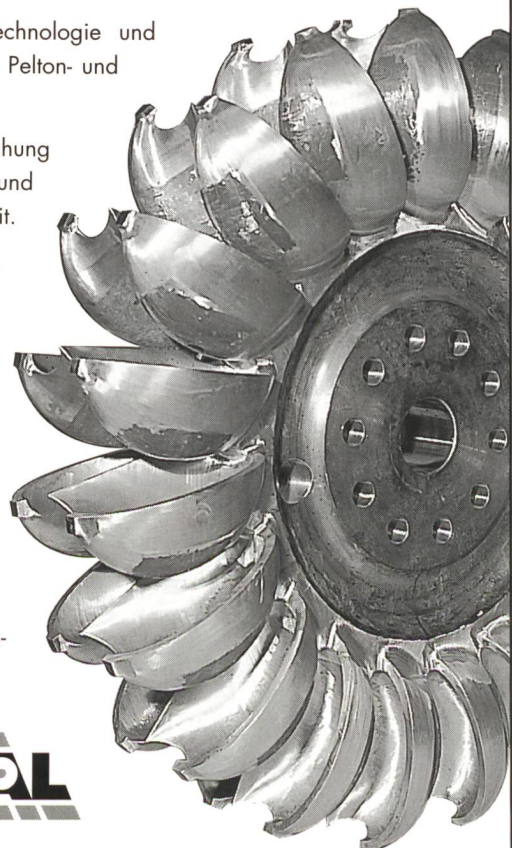
CH-6005 Luzern

Tel. +41 41-360 08 64

Fax +41 41-360 31 03

## ERFOLGREICHE PELTON- UND FRANCIS-TECHNOLOGIE

- IMPSA HUGAL besitzt modernste Technologie und weitreichendes Know-How im Bereich Pelton- und Francis-Turbinen.
- IMPSA HUGAL betreibt intensive Forschung als Schlüssel zur Qualitätssteigerung und Verbesserung der Wettbewerbsfähigkeit.
- IMPSA HUGAL bietet seinen Kunden die Option von gegossenen und geschmiedeten Laufräder an.
- Die Materialvorschriften der IMPSA HUGAL gehören zu den strengsten der Industrie. Sie garantieren die Zuverlässigkeit von IMPSA HUGAL-Turbinen und -Ersatzlaufräder.
- Als Mitglied eines internationalen Konzernes wenden wir die innovativsten Maschinen- und Herstellungstechniken an.



**IMPSA HUGAL**

Ein Mitglied der **IMPSA** Gruppe

# fischer



**Rohrleitungsbau AG**

Anlagen / Apparatebau  
4852 Rothrist

Tel 062 794 19 64

Fax 062 794 41 66

email [firo@bluewin.ch](mailto:firo@bluewin.ch)

website [www.fischer-rohrleitungsbau.ch](http://www.fischer-rohrleitungsbau.ch)

- Apparatebau SVTI zugelassen
- Anlageplanung (Detailengineering und Gesamtplanung)
- Rohrleitungen in sämtlichen Materialien
- Fabrikation von Rohrformstücken (Reservoir, Pumpwerk, ARA)

ISO9001 und EN729 in Arbeit

*...wo die Lei(s)tung zählt...*

mallwitz

**RUTSCHI**  *effiziente Pumpen*

Chemienorm-Pumpen für die Industrie. Sie sind geeignet für alle Medien in der Chemie- und Verfahrenstechnik und für alle Prozesse, die eine absolute Betriebssicherheit und eine grosse Unterhaltsfreundlichkeit verlangen.

Horizontale Chemienorm-Pumpe auf Grundplatte. Förderstrom bis 1500 m<sup>3</sup>/h und Förderhöhe bis 150 m



## Die Schwerarbeiter

Unsere Adresse für «Die Schwerarbeiter», «Die In-Liner», «Die Dichten», «Die Langen», «Die Heissen», «Die Umwälzer», – die effizienten Pumpen für die Industrie:

Rütschi Pumpen AG, CH-5200 Brugg/Schweiz  
Telefon 056/441 04 55 Fax 056/441 13 31

Zertifiziert  
nach ISO 9001

[www.rutschipumpen.ch](http://www.rutschipumpen.ch) [rpag@rutschipumpen.ch](mailto:rpag@rutschipumpen.ch)

Die  
In-Liner

Die  
Dichten

Die  
Langen

Die  
Heissen

Die  
Umwälzer