

Objektyp: **Advertising**

Zeitschrift: **Wasser Energie Luft = Eau énergie air = Acqua energia aria**

Band (Jahr): **103 (2011)**

Heft 1

PDF erstellt am: **30.06.2024**

Nutzungsbedingungen

Die ETH-Bibliothek ist Anbieterin der digitalisierten Zeitschriften. Sie besitzt keine Urheberrechte an den Inhalten der Zeitschriften. Die Rechte liegen in der Regel bei den Herausgebern. Die auf der Plattform e-periodica veröffentlichten Dokumente stehen für nicht-kommerzielle Zwecke in Lehre und Forschung sowie für die private Nutzung frei zur Verfügung. Einzelne Dateien oder Ausdrucke aus diesem Angebot können zusammen mit diesen Nutzungsbedingungen und den korrekten Herkunftsbezeichnungen weitergegeben werden. Das Veröffentlichen von Bildern in Print- und Online-Publikationen ist nur mit vorheriger Genehmigung der Rechteinhaber erlaubt. Die systematische Speicherung von Teilen des elektronischen Angebots auf anderen Servern bedarf ebenfalls des schriftlichen Einverständnisses der Rechteinhaber.

Haftungsausschluss

Alle Angaben erfolgen ohne Gewähr für Vollständigkeit oder Richtigkeit. Es wird keine Haftung übernommen für Schäden durch die Verwendung von Informationen aus diesem Online-Angebot oder durch das Fehlen von Informationen. Dies gilt auch für Inhalte Dritter, die über dieses Angebot zugänglich sind.

**Kaum zu glauben, aber wahr:
Das Naturgestein Basalt ist fast so
hart wie Diamant.**



Wir liefern Ihnen diesen wundervollen Werkstoff
in praktisch jeder gewünschten Form.
Rufen Sie uns an!

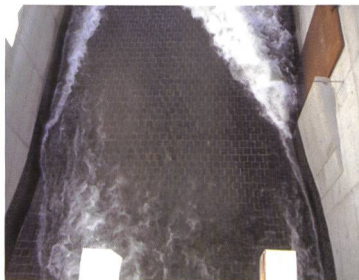


Ob in Gerinnen mit
Kreis-, Ei- oder
Maulprofil:

Unsere Basalt-Platten set-
zen die Abrasion überall
schachtmatt. Fordern Sie
darum unser umfangrei-
ches Lieferprogramm
noch heute an.

Einsatzbereich:

- Kanalisationen
- Umflutungstunnel
- Wasserkraftwerke
- Säurebäder
- Hallenböden
- Metallgiessereien
- Ausstellungshallen
- Nostalgiegebäude



**Wenn Beton und Granit versagen,
dann gibt es nur eines:**

Die unverwüstlichen Basalt-Platten von

GERBAS

Gerbas GmbH, Gerätehandel / Basaltprodukte,
Grosssteinstrasse 36, 6438 Ibach
Tel. 041 872 16 91, Fax 041 872 16 92, info@gerbas.ch,
www.gerbas.ch

38997

Kompetenz in der Messtechnik:



Echolot



Georadar

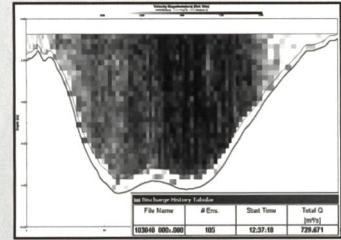


Messsysteme

... Strömungsmessungen



Strömungsvektoren



Geschwindigkeiten und Durchfluss

Ingenieurvermessung • GPS • Hydrographie • Georadar • autom.
Messsysteme • Gleismesswagen • Architekturvermessung •
statisches und dynamisches Laserscanning • Archäologie

terra vermessungen ag, Obstgartenstr. 7, 8006 Zürich
Tel. 043 255 20 30, Fax 043 255 20 31, terra@terra.ch

Fachinformationen auf www.terra.ch



Transport und Versetzen Erdgasleitung, Rohrgewicht 12 Tonnen

**Wir lösen
Ihr Transportproblem**

**Wir montieren und betreiben
Materialeilbahnen
bis 20 Tonnen Nutzlast**

Zingrich

**Cabletrans GmbH
3714 Frutigen**

Telefon 033 671 32 48
Fax 033 671 22 48
Natel 079 208 90 54
info@cabletrans.com
www.cabletrans.com



Spezialkrananlagen

«MARTI-DYTAN ist die erste Adresse für Spezialkrananlagen.»

Stark im Heben. Stark für Sie.

Überall, wo schwere Lasten bewegt werden, ist MARTI-DYTAN zuhause. In Kraftwerken, in der Industrie oder beim Güterumschlag – denn ein solches Umfeld erfordert immer auch entsprechende Lösungen. Der führende Spezialist in Kran- und Fördertechnologie verfügt über langjährige werkspezifische Engineering-Kompetenz. MARTI-DYTAN konzipiert, fertigt und montiert Spezialkrananlagen bis 50 Tonnen Traglast für alle Industriezweige. Bewährt durch jahrelangen Dauereinsatz.

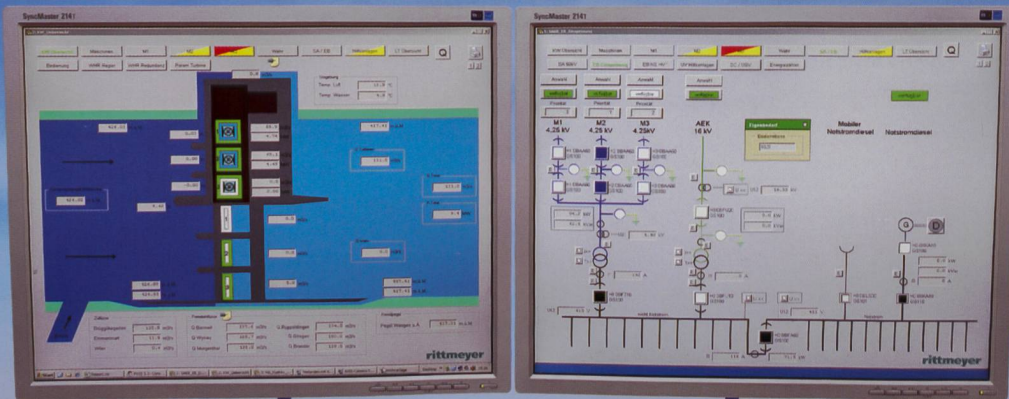


Wir bauen an Ihrer Zukunft

MARTI-DYTAN AG

www.marti-dytan.ch

www.swv.ch



Führend in der Automatisierung von Wasserkraftwerken

rittmeier
BRUGG

www.rittmeier.com