

Objekttyp: **FrontMatter**

Zeitschrift: **Wasser Energie Luft = Eau énergie air = Acqua energia aria**

Band (Jahr): **103 (2011)**

Heft 3

PDF erstellt am: **30.06.2024**

### **Nutzungsbedingungen**

Die ETH-Bibliothek ist Anbieterin der digitalisierten Zeitschriften. Sie besitzt keine Urheberrechte an den Inhalten der Zeitschriften. Die Rechte liegen in der Regel bei den Herausgebern.

Die auf der Plattform e-periodica veröffentlichten Dokumente stehen für nicht-kommerzielle Zwecke in Lehre und Forschung sowie für die private Nutzung frei zur Verfügung. Einzelne Dateien oder Ausdrucke aus diesem Angebot können zusammen mit diesen Nutzungsbedingungen und den korrekten Herkunftsbezeichnungen weitergegeben werden.

Das Veröffentlichen von Bildern in Print- und Online-Publikationen ist nur mit vorheriger Genehmigung der Rechteinhaber erlaubt. Die systematische Speicherung von Teilen des elektronischen Angebots auf anderen Servern bedarf ebenfalls des schriftlichen Einverständnisses der Rechteinhaber.

### **Haftungsausschluss**

Alle Angaben erfolgen ohne Gewähr für Vollständigkeit oder Richtigkeit. Es wird keine Haftung übernommen für Schäden durch die Verwendung von Informationen aus diesem Online-Angebot oder durch das Fehlen von Informationen. Dies gilt auch für Inhalte Dritter, die über dieses Angebot zugänglich sind.



Wasser Energie Luft  
Eau énergie air  
Acqua energia aria

3-2011

22. September 2011

- **Ultra-Niederdruck-Kraftwerke**
- **Das Magdalenen-Hochwasser**
- **Fliessgewässerbewertung**
- **Integrales Flussgebiets-  
Management «Teil 1»**

**Kaum zu glauben, aber wahr:  
Das Naturgestein Basalt ist fast so  
hart wie Diamant.**



Wir liefern Ihnen diesen wundervollen Werkstoff  
in praktisch jeder gewünschten Form.  
**Rufen Sie uns an!**

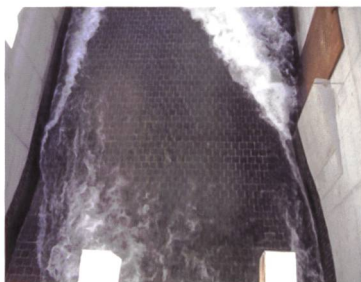


Ob in Gerinnen mit  
Kreis-, Ei- oder  
Maulprofil:

Unsere Basalt-Platten set-  
zen die Abrasion überall  
schachmatt. Fordern Sie  
darum unser umfangrei-  
ches Lieferprogramm  
noch heute an.

**Einsatzbereich:**

- Kanalisationen
- Umflutungstunnel
- Wasserkraftwerke
- Säurebäder
- Hallenböden
- Metallgiessereien
- Ausstellungshallen
- Nostalgiegebäude



Wenn Beton und Granit versagen,  
dann gibt es nur eines:  
**Die unverwüsthlichen Basalt-Platten von**

**GERBAS**

Gerbas GmbH, Gerätehandel / Basaltprodukte,  
Grosssteinstrasse 36, 6438 Ibach  
Tel. 041 872 16 91, Fax 041 872 16 92, info@gerbas.ch,  
www.gerbas.ch

**Kompetenz in der Messtechnik:**



Echolot



Georadar

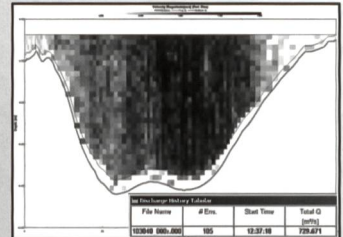


Messsysteme

**... Strömungsmessungen**



Strömungsvektoren



Geschwindigkeiten und Durchfluss

Ingenieurvermessung • GPS • Hydrographie • Georadar • autom.  
Messsysteme • Gleismesswagen • Architekturvermessung •  
statisches und dynamisches Laserscanning • Archäologie

terra vermessungen ag, Obstgartenstr. 7, 8006 Zürich  
Tel. 043 255 20 30, Fax 043 255 20 31, terra@terra.ch

**Fachinformationen auf [www.terra.ch](http://www.terra.ch)**



Transport und Versetzen Erdgasleitung, Rohrgewicht 12 Tonnen

**Wir lösen  
Ihr Transportproblem**

**Wir montieren und betreiben  
Materialseilbahnen  
bis 20 Tonnen Nutzlast**

**Zingrich**

**Cabletrans GmbH  
3714 Frutigen**

Telefon 033 671 32 48  
Fax 033 671 22 48  
Natel 079 208 90 54  
info@cabletrans.com  
www.cabletrans.com