

Wie in Deutschland gebaut wird

Autor(en): **[s.n.]**

Objektyp: **Article**

Zeitschrift: **Wohnen**

Band (Jahr): **4 (1929)**

Heft 10

PDF erstellt am: **16.08.2024**

Persistenter Link: <https://doi.org/10.5169/seals-100434>

Nutzungsbedingungen

Die ETH-Bibliothek ist Anbieterin der digitalisierten Zeitschriften. Sie besitzt keine Urheberrechte an den Inhalten der Zeitschriften. Die Rechte liegen in der Regel bei den Herausgebern.

Die auf der Plattform e-periodica veröffentlichten Dokumente stehen für nicht-kommerzielle Zwecke in Lehre und Forschung sowie für die private Nutzung frei zur Verfügung. Einzelne Dateien oder Ausdrucke aus diesem Angebot können zusammen mit diesen Nutzungsbedingungen und den korrekten Herkunftsbezeichnungen weitergegeben werden.

Das Veröffentlichen von Bildern in Print- und Online-Publikationen ist nur mit vorheriger Genehmigung der Rechteinhaber erlaubt. Die systematische Speicherung von Teilen des elektronischen Angebots auf anderen Servern bedarf ebenfalls des schriftlichen Einverständnisses der Rechteinhaber.

Haftungsausschluss

Alle Angaben erfolgen ohne Gewähr für Vollständigkeit oder Richtigkeit. Es wird keine Haftung übernommen für Schäden durch die Verwendung von Informationen aus diesem Online-Angebot oder durch das Fehlen von Informationen. Dies gilt auch für Inhalte Dritter, die über dieses Angebot zugänglich sind.

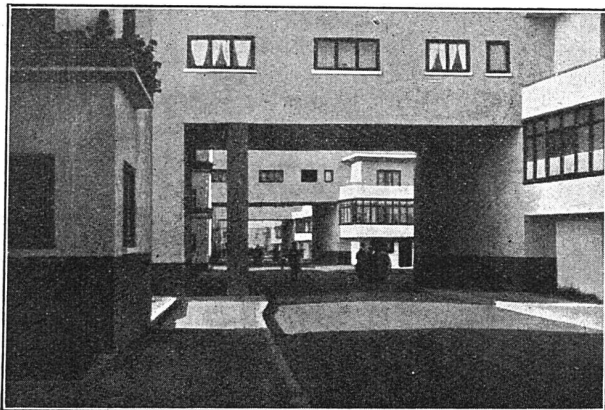
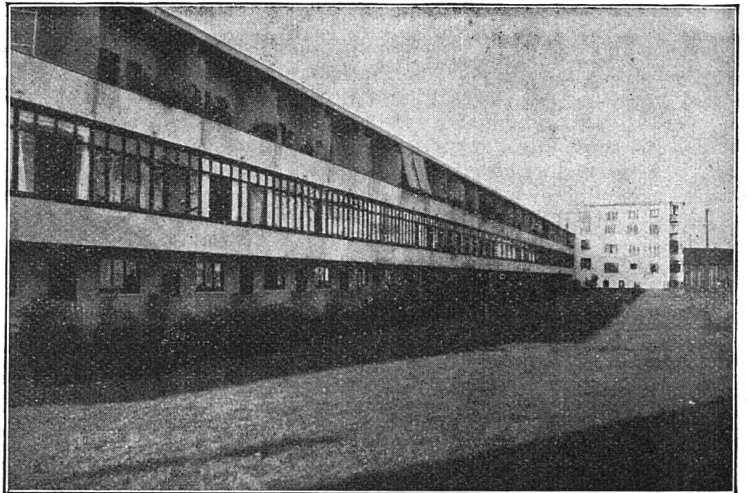
Wie in Deutschland gebaut wird

An der Peripherie einer Anzahl deutscher Städte wird seit einiger Zeit um der grossen Wohnungsnot entgegenzuarbeiten in lebhaftem Tempo gebaut. Dabei hat sich bekanntermassen die Stadt Frankfurt a. M. unter Führung ihres Stadtbaumeisters May besonders hervorgetan. Wir hoffen in einer der nächsten Nummern Gelegenheit zu haben über die

interessanten Bauten in dieser Stadt eingehend berichten zu können. Auch Karlsruhe hat sich in den letzten Monaten ausserordentlich angestrengt und unter Leitung von Prof. Gropius eine bemerkenswerte Siedlung «Die Gebrauchswohnung» entstehen lassen. Wir bringen heute einige Ansichten aus beiden Städten.

Einfamilien-Reihenhäuser der Siedlung Riedhof Frankfurt a. M.

(Phot. E. Classen)



Von der Hauptstrasse der Siedlung Riedhof in Frankfurt a. M., von der wir hier eine Durchsicht bringen, zweigen ca. 10 Strassen wie die oben abgebildete ab.

(Phot. E. Classen)

Mehrfamilienhäuserblock der Dammerstock-Siedlung, Karlsruhe

(Phot. A. K. F. Supper)

