

Eisenbahner-Kolonie Oberer Letten

Autor(en): **[s.n.]**

Objektyp: **Article**

Zeitschrift: **Wohnen**

Band (Jahr): **9 (1934)**

Heft 5

PDF erstellt am: **12.07.2024**

Persistenter Link: <https://doi.org/10.5169/seals-100880>

Nutzungsbedingungen

Die ETH-Bibliothek ist Anbieterin der digitalisierten Zeitschriften. Sie besitzt keine Urheberrechte an den Inhalten der Zeitschriften. Die Rechte liegen in der Regel bei den Herausgebern. Die auf der Plattform e-periodica veröffentlichten Dokumente stehen für nicht-kommerzielle Zwecke in Lehre und Forschung sowie für die private Nutzung frei zur Verfügung. Einzelne Dateien oder Ausdrucke aus diesem Angebot können zusammen mit diesen Nutzungsbedingungen und den korrekten Herkunftsbezeichnungen weitergegeben werden. Das Veröffentlichen von Bildern in Print- und Online-Publikationen ist nur mit vorheriger Genehmigung der Rechteinhaber erlaubt. Die systematische Speicherung von Teilen des elektronischen Angebots auf anderen Servern bedarf ebenfalls des schriftlichen Einverständnisses der Rechteinhaber.

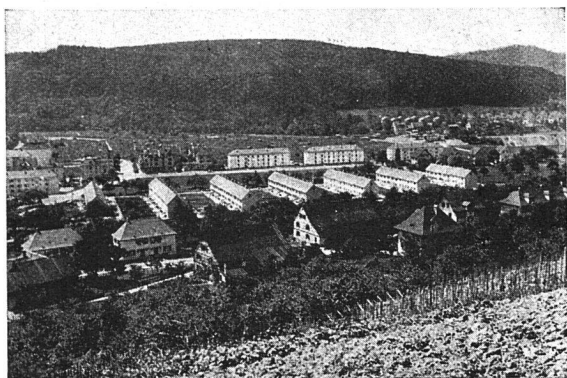
Haftungsausschluss

Alle Angaben erfolgen ohne Gewähr für Vollständigkeit oder Richtigkeit. Es wird keine Haftung übernommen für Schäden durch die Verwendung von Informationen aus diesem Online-Angebot oder durch das Fehlen von Informationen. Dies gilt auch für Inhalte Dritter, die über dieses Angebot zugänglich sind.

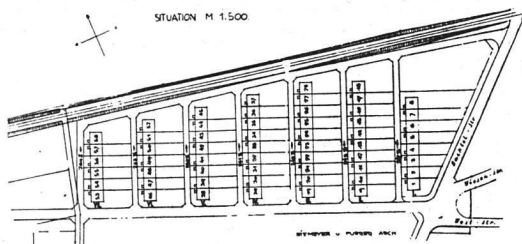
Die Kreuzreihenordnung bedingt Nordsüdstellung des Blocks. Dadurch erhält eine Längsseite reine Morgen- und die andere reine Mittagssonne. Dies brachte zuerst einige Schwierigkeit für das Interesse der «Osthäuser». Die Erfahrung zeigte aber, dass sich Vor- und Nachteile beider Seiten aufhoben. Die Gesamtbaukosten pro Mittelhaus betragen Fr. 17,500.- und für ein Eckhaus (grössere Parzelle) Fr. 19,500.-. Der Jahresaufwand (Verzinsung, Amor-

tisation, Brandassekuranz, Wasserzins, Liegenschaftsteuer, Kehrichtabfuhr und Reparaturfonds) Fr. 1160.- pro Mittel- und Fr. 1280.- pro Eckhaus. Bei einem Block, der durch billige Hypotheken von Stadt und Kanton subventioniert wurde, betragen sie Fr. 990.- für das Mittel- und Fr. 1100.- für das Eckhaus. - Eine Zentralheizung bedingt rund Fr. 800.- Mehrkosten.

Eisenbahner-Kolonie Oberer Letten



Luftbild



Situationsplan

7 Reihen mit total 58 Häusern

Landkosten inkl. Strassenanlagen Fr. 12.- per m².
Kosten der Häuser ohne Land:

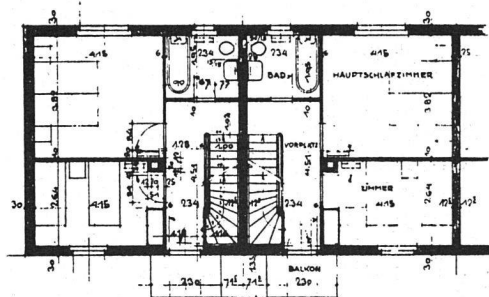
44 Mittelhäuser à Fr. 20,600.-

14 Endhäuser à Fr. 22,800.-

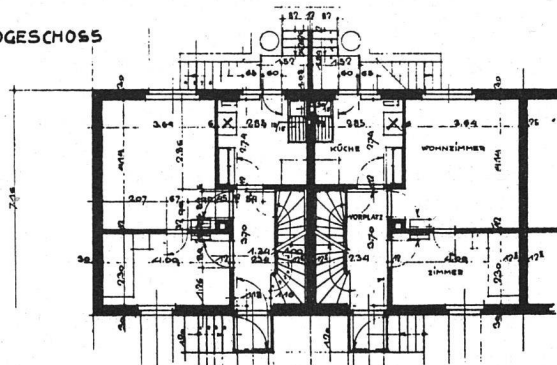
Zu jedem Haus ein Garten von durchschnittlich
140 m² pro Mittelhaus, und
250 m² pro Endhaus.

Die Richtung der Hausreihen geht von NO nach SW, so dass die gute Besonnung jedes Raumes mög-

1. STOCK



ERDGESCHOSS



lich war. Die lichte Weite zwischen den Hausreihen beträgt 23,50 m.

Einfamilienhäuser mit 4 Zimmern, Küche und Bad, Endhäuser noch mit einem Giebelzimmer. Der verlangte Windenraum ergab die Wahl des Ziegeldaches. Backsteinmauern 32 cm. Die Decken über Keller und Erdgeschoss sind in Eisenbeton mit Duritestrich und Linoleum von je zirka 15 cm totaler Dicke.

Die Trennung der Gartenausgänge der nebeneinanderliegenden Häuser erfolgt durch eine Drahtglasplatte. Der beigefarbige Putz ist in seiner Naturfarbe ohne Anstrich stehen gelassen.