

Der gerettete Greifensee

Autor(en): **[s.n.]**

Objektyp: **Article**

Zeitschrift: **Wohnen**

Band (Jahr): **18 (1943)**

Heft 8

PDF erstellt am: **17.07.2024**

Persistenter Link: <https://doi.org/10.5169/seals-101551>

Nutzungsbedingungen

Die ETH-Bibliothek ist Anbieterin der digitalisierten Zeitschriften. Sie besitzt keine Urheberrechte an den Inhalten der Zeitschriften. Die Rechte liegen in der Regel bei den Herausgebern.

Die auf der Plattform e-periodica veröffentlichten Dokumente stehen für nicht-kommerzielle Zwecke in Lehre und Forschung sowie für die private Nutzung frei zur Verfügung. Einzelne Dateien oder Ausdrucke aus diesem Angebot können zusammen mit diesen Nutzungsbedingungen und den korrekten Herkunftsbezeichnungen weitergegeben werden.

Das Veröffentlichen von Bildern in Print- und Online-Publikationen ist nur mit vorheriger Genehmigung der Rechteinhaber erlaubt. Die systematische Speicherung von Teilen des elektronischen Angebots auf anderen Servern bedarf ebenfalls des schriftlichen Einverständnisses der Rechteinhaber.

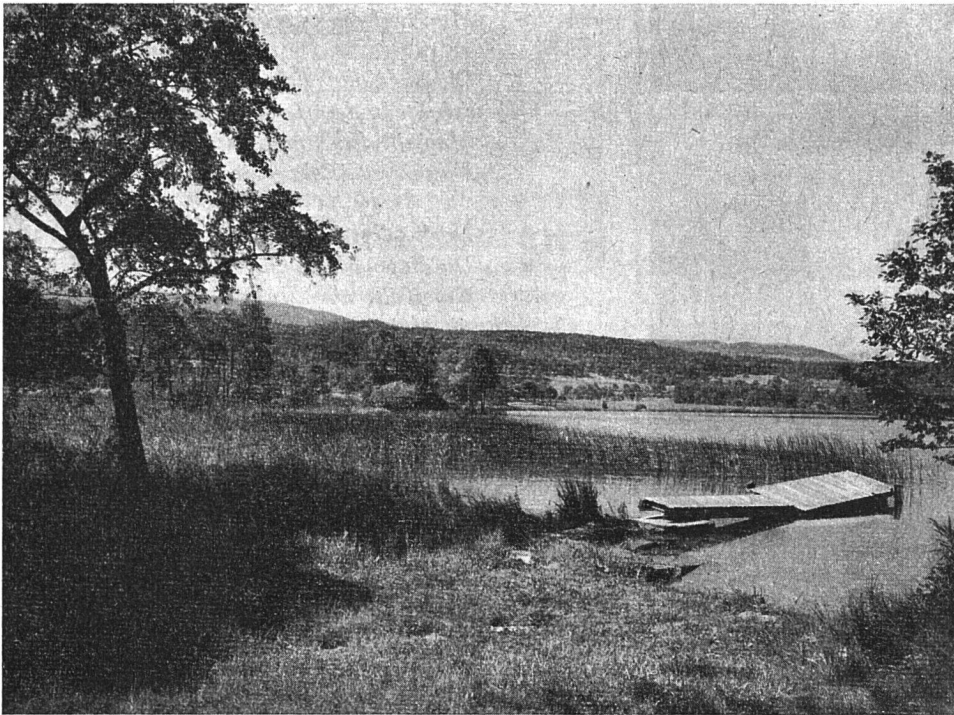
Haftungsausschluss

Alle Angaben erfolgen ohne Gewähr für Vollständigkeit oder Richtigkeit. Es wird keine Haftung übernommen für Schäden durch die Verwendung von Informationen aus diesem Online-Angebot oder durch das Fehlen von Informationen. Dies gilt auch für Inhalte Dritter, die über dieses Angebot zugänglich sind.

Der gerettete Greifensee

Unser Land besitzt viele herrliche Seen. Ihre schönen Ufer sind aber dem Spaziergänger je länger, je weniger zugänglich, seitdem die Wochenendhäuser aufgekommen sind. In letzter Minute ist es gelungen, wenigstens den Greifensee der Allgemeinheit zu erhalten. Der Natur- und Heimatschutz hat erreicht, daß der

Regierungsrat des Kantons Zürich eine Verordnung zum Schutze des Greifensees erlassen hat, gemäß welcher der See und seine Umgebung als geschütztes Gebiet erklärt werden. Der Bau von Ferienhäuschen am Strand ist nicht mehr erlaubt.



*Greifensee
Binsenbestandenes Ufer
Im Hintergrund die Anhöhen
des Zürichberges*



*Greifensee
Idylle von hinten:
Wochenendhaus umgeben von
hohem Bretterzaun*

(Bilder aus dem «Heimatschutz»)