

Bienvenue à Lausanne

Objekttyp: **AssociationNews**

Zeitschrift: **Wohnen**

Band (Jahr): **23 (1948)**

Heft 4

PDF erstellt am: **17.07.2024**

Nutzungsbedingungen

Die ETH-Bibliothek ist Anbieterin der digitalisierten Zeitschriften. Sie besitzt keine Urheberrechte an den Inhalten der Zeitschriften. Die Rechte liegen in der Regel bei den Herausgebern.

Die auf der Plattform e-periodica veröffentlichten Dokumente stehen für nicht-kommerzielle Zwecke in Lehre und Forschung sowie für die private Nutzung frei zur Verfügung. Einzelne Dateien oder Ausdrucke aus diesem Angebot können zusammen mit diesen Nutzungsbedingungen und den korrekten Herkunftsbezeichnungen weitergegeben werden.

Das Veröffentlichen von Bildern in Print- und Online-Publikationen ist nur mit vorheriger Genehmigung der Rechteinhaber erlaubt. Die systematische Speicherung von Teilen des elektronischen Angebots auf anderen Servern bedarf ebenfalls des schriftlichen Einverständnisses der Rechteinhaber.

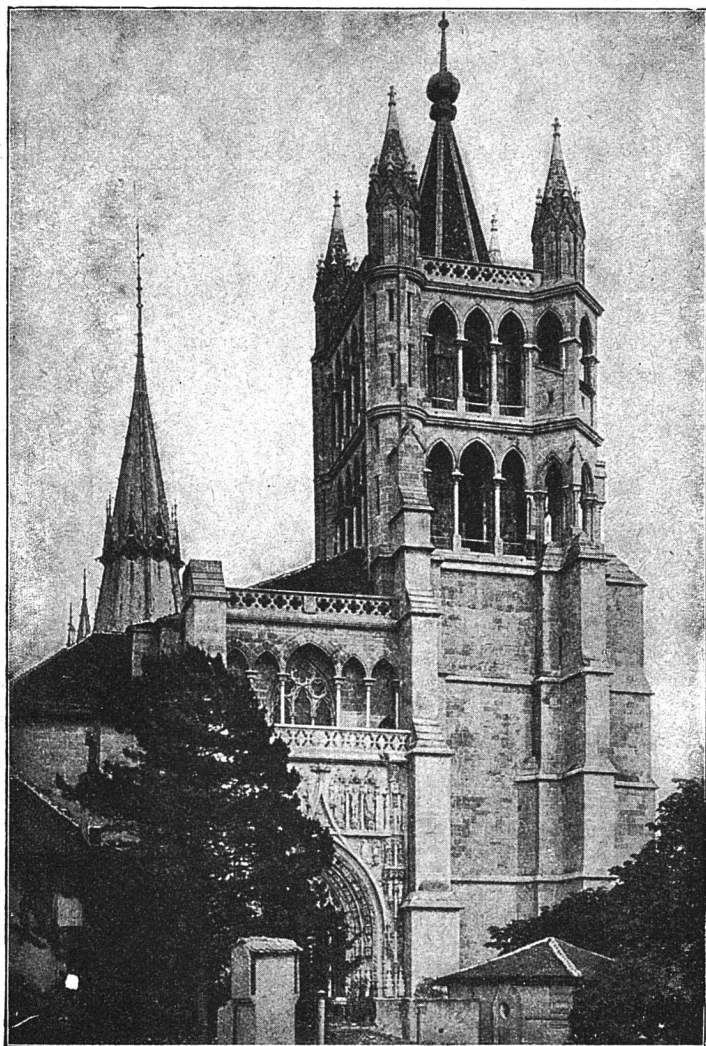
Haftungsausschluss

Alle Angaben erfolgen ohne Gewähr für Vollständigkeit oder Richtigkeit. Es wird keine Haftung übernommen für Schäden durch die Verwendung von Informationen aus diesem Online-Angebot oder durch das Fehlen von Informationen. Dies gilt auch für Inhalte Dritter, die über dieses Angebot zugänglich sind.

Ein Dienst der *ETH-Bibliothek*
ETH Zürich, Rämistrasse 101, 8092 Zürich, Schweiz, www.library.ethz.ch

<http://www.e-periodica.ch>

Bienvenue à Lausanne



La Section romande est heureuse de pouvoir recevoir cette année, les 8 et 9 mai, à Lausanne, l'Union suisse pour l'amélioration du logement. Elle espère que ses membres viendront en grand nombre, non seulement pour participer aux délibérations de l'assemblée générale, mais pour renouer et renfor-

Lausanne, hier et demain

Lausanne connaît depuis une cinquantaine d'années un développement remarquable et réjouissant. Bâtie d'abord en terrain plat à l'époque romaine à Vidy, elle monta sur la colline de la Cité pour assurer sa défense. Ce fut alors Lausanne, cité épiscopale, le pouvoir spirituel s'y étant installé avec sa cathédrale et son évêché entouré de quelques maisons de nobles et de quelques bureaux d'affaires indispensables. De ce fait se créa naturellement un centre d'échanges ayant sa

cer les liens qui doivent les unir toujours plus étroitement, en une mutuelle compréhension, une commune volonté, pour accomplir la grande tâche sociale à laquelle s'est consacrée, il y a vingt-huit ans, notre Société.

Le problème du logement est plus actuel que jamais; il se pose dans nos villes surpeuplées et jusque dans nos campagnes, à de nombreux ménages et particulièrement aux familles qui ne trouvent pas un foyer leur permettant de s'établir et de vivre dans des conditions matérielles et morales satisfaisantes.

C'est à rechercher la solution de ce problème que travaille l'Union suisse pour l'amélioration du logement, non plus une solution transitoire et provisoire, comme l'ont fait jusqu'à maintenant les pouvoirs publics pour parer à une crise, mais une solution durable, applicable en tous temps et qui permettra de prévenir de nouvelles crises dans l'avenir.

Cette solution intéresse tout le pays, c'est-à-dire qu'elle doit embrasser tous les intérêts particuliers, régionaux, politiques et économiques qui s'affrontent encore aujourd'hui dans une lutte stérile, pour les faire concourir à l'intérêt commun qui est d'organiser la production des logements en fonction des besoins réels et constants de notre peuple.

Puissent les discussions qui auront lieu au sein de l'assemblée générale aboutir à des conclusions précises, des propositions concrètes et positives.

La Section romande souhaite que les membres des sections sœurs, auxquels elle adresse son invitation la plus cordiale, trouvent, durant leur séjour à Lausanne, matière à d'instructives observations dans la visite de nouveaux quartiers d'habitation, et aussi plaisir et délasserment dans l'attrayante nature des rives du Léman.

Pour la Section romande du S. A. L.

Le secrétaire: *J. Balmas*

Le président: *Fred. Gilliard.*

place de foire, ses artisans et ses commerçants avec leurs boutiques.

Toute cette population accusait nettement un caractère semi-paysan, le paysan lui-même se sentant à Lausanne chez lui. Ce trait de caractère s'est maintenu jusqu'à nos jours, ce qui a fait dire au poète que Lausanne est « une belle paysanne qui fait ses humanités ».

Des événements essentiels et historiques apportèrent