

# Geschäftsmitteilungen

Objektyp: **Group**

Zeitschrift: **Wohnen**

Band (Jahr): **29 (1954)**

Heft 1

PDF erstellt am: **27.06.2024**

## **Nutzungsbedingungen**

Die ETH-Bibliothek ist Anbieterin der digitalisierten Zeitschriften. Sie besitzt keine Urheberrechte an den Inhalten der Zeitschriften. Die Rechte liegen in der Regel bei den Herausgebern.

Die auf der Plattform e-periodica veröffentlichten Dokumente stehen für nicht-kommerzielle Zwecke in Lehre und Forschung sowie für die private Nutzung frei zur Verfügung. Einzelne Dateien oder Ausdrucke aus diesem Angebot können zusammen mit diesen Nutzungsbedingungen und den korrekten Herkunftsbezeichnungen weitergegeben werden.

Das Veröffentlichen von Bildern in Print- und Online-Publikationen ist nur mit vorheriger Genehmigung der Rechteinhaber erlaubt. Die systematische Speicherung von Teilen des elektronischen Angebots auf anderen Servern bedarf ebenfalls des schriftlichen Einverständnisses der Rechteinhaber.

## **Haftungsausschluss**

Alle Angaben erfolgen ohne Gewähr für Vollständigkeit oder Richtigkeit. Es wird keine Haftung übernommen für Schäden durch die Verwendung von Informationen aus diesem Online-Angebot oder durch das Fehlen von Informationen. Dies gilt auch für Inhalte Dritter, die über dieses Angebot zugänglich sind.

Ein Dienst der *ETH-Bibliothek*  
ETH Zürich, Rämistrasse 101, 8092 Zürich, Schweiz, [www.library.ethz.ch](http://www.library.ethz.ch)

<http://www.e-periodica.ch>

## Die witterungsabhängige automatische Zentralheizungsregulierung Sigma

In den von Hand betriebenen Zentralheizungsanlagen wird die Heizwassertemperatur in der Regel nur zwei- bis dreimal täglich der Außentemperatur angepaßt, und die übrigen Witterungseinflüsse, wie Sonnenschein, Wind usw., finden oft keine oder viel zu wenig Berücksichtigung. Besonders bei Wetterwechsel, wenn eine rasche Anpassung der Heizwassertemperatur an die neuen Verhältnisse am nötigsten wäre, erfolgt die Korrektur meistens zu spät. Ist in der Folge die Raumtemperatur zu tief, so wirkt sie unbehaglich, während bei zu hoher Temperatur der Brennstoffverbrauch übermäßig steigt. Eine Erhöhung der Raumtemperatur um nur ein Grad Celsius läßt

den Brennstoffverbrauch bereits um mehrere Prozent anwachsen.

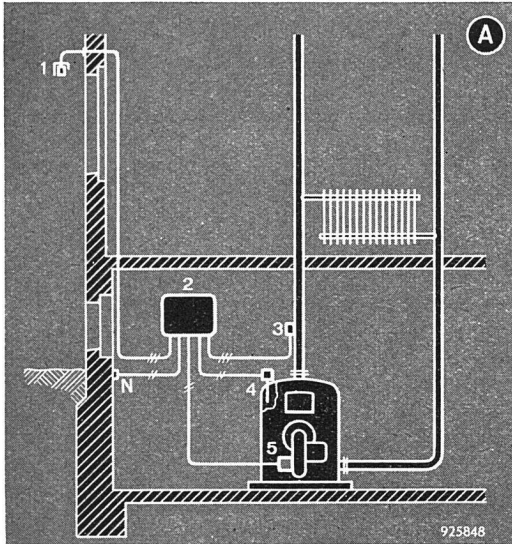


Fig. 1 Prinzipschema der automatischen Regulierung einer Ölheizung (Landis & Gyr AG, Zug).

Legende: 1. Außenfühler (Bild 2). 2. Einstellgerät (Bild 3). 3. Anlegefühler. 4. Sicherheitsthermostat. 5. Zündtransformator. N Stecker für Netzanschluß.

den Brennstoffverbrauch bereits um mehrere Prozent anwachsen.

den Brennstoffverbrauch bereits um mehrere Prozent anwachsen.

Landis & Gyr AG in Zug haben nun einen Apparat geschaffen, den *Sigma*, der sich auch für kleinere Gebäude ausgezeichnet eignet und überdies neue wesentliche Vorteile bietet. Die Erfahrung zeigt, daß mit dem *Sigma* Brennstoffeinsparungen von 10 bis 15 Prozent ohne weiteres möglich sind.

Die *Sigma*-Regulierung arbeitet nach dem Wärmeverlustmeßverfahren. Sie bedient sich dazu eines Außenfühlers, der nicht nur die Außentemperatur, sondern auch die übrigen Witterungsfaktoren, wie Sonnenstrahlung, Wind und Feuchtigkeit, erfaßt. Alle diese Werte wirken über eine sinnreiche Vorrichtung auf die Heizwassertemperaturen ein, die solcherart automatisch an die Gesamtheit der Witterungseinflüsse angepaßt

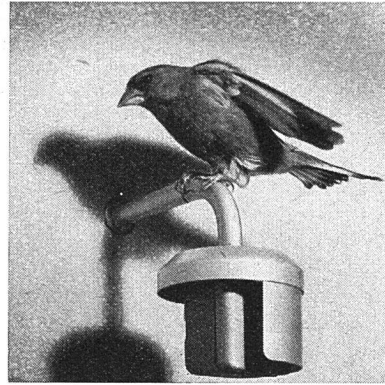


Fig. 2 Außentemperaturfühler mit einstellbarem Sonnenschutz (Landis & Gyr AG, Zug).

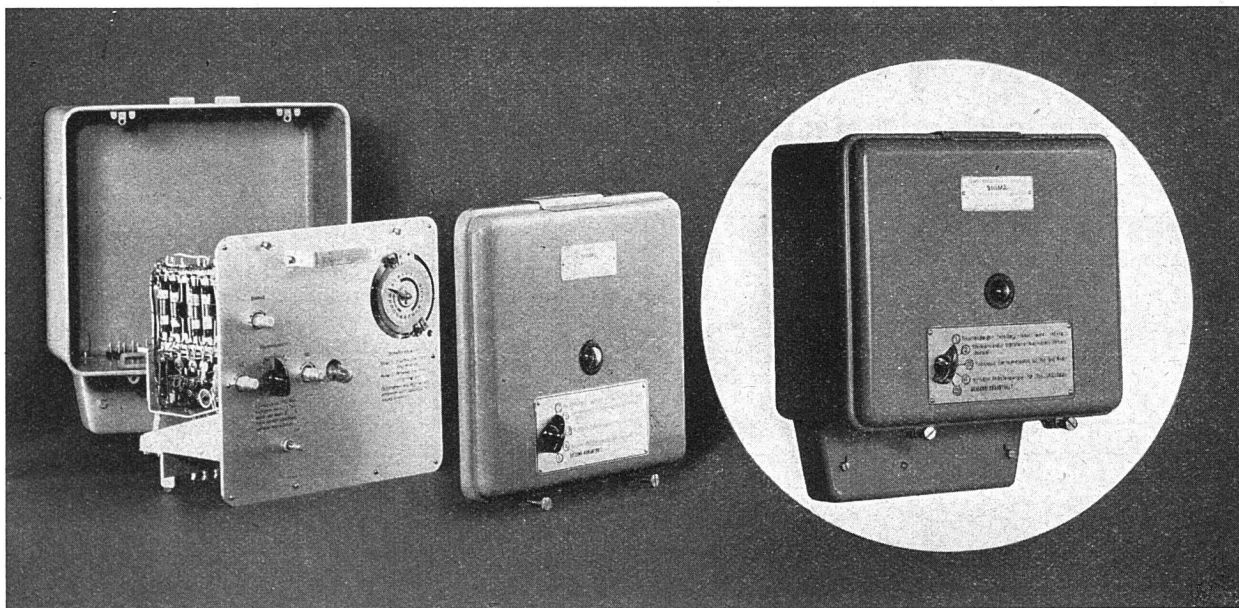


Fig. 3 Einstellgerät SIGMA mit Einknopfbedienung für die Wahl des gewünschten Heizprogrammes. (Landis & Gyr AG, Zug)

werden. Die Raumtemperaturen bleiben gleichmäßig, was der Behaglichkeit in den Aufenthaltsräumen außerordentlich förderlich ist.

Die automatische Heizungsregulierung *Sigma* eignet sich für alle Arten von Heizungssystemen, die in Villen, Wohnhäusern, Geschäftshäusern, Fabriken, Spitälern usw. vorkommen. Bei größeren Gebäuden werden meist auch einzelne Heizstränge durch *Sigma* entsprechend dem Wärmebedarf der verschiedenen Gebäudeteile individuell reguliert. Es lassen sich alle möglichen Kombinationen durchführen.

Die automatischen Heizregelapparate *Sigma* bieten folgende besondere *Vorteile*: Gleichmäßige Raumtemperaturen, unabhängig von der Witterung, der Außentemperatur, dem Windeinfluß, der Sonnenstrahlung usw.; kleine Abmessungen des Außenfühlers, Verwendung von nichtrostendem Material; einstellbarer Sonnenschutz am Außenfühler; kleiner Anlegefühler, welcher ohne Entleeren der Heizung mit einem Spann-

band am Vorlaufrohr montierbar ist; einfache elektrische Installationen (Schwachstromleitungen zu den Fühlern); Ein-Knopfbedienung für die verschiedenen gewünschten Heizprogramme; vollautomatische Einhaltung des gewählten Heizfahrplanes; universelle Verwendbarkeit und leichte Anpassung der Heizkurve an die Erfordernisse des Gebäudes; größte Betriebssicherheit, da keine beweglichen Kontakte im Meßkreis und keine Verstärkerröhren vorhanden sind. *Sigma*-Apparate lassen sich dank ihren Vorteilen in kurzer Zeit amortisieren.

Ich trockne meine Wäsche im

*Avro dry tumbler*

Albert von Rotz, Ingenieur, Basel 12 (061) 22 16 44



# ALTRA

## TURN- UND SPIELGERÄTE

FÜR SIEDELUNGEN,  
BAUGENOSSENSCHAFTEN  
UND KINDERGÄRTEN

ALLEINHERSTELLER:  
**JAKOB SCHERRER SÖHNE ZÜRICH 2** ALLMENDSTRASSE 5/7  
TELEPHON 051/25 79 80

Rolladen, Sonnenstoren und Patent-Garage-Tore

**H. ROTH, ZÜRICH**

Werkstatt: Wehntalerstraße 17 Tel. 26 28 94  
Wohnung: Winterthurerstr. 144 Tel. 26 28 33

GDZ

Für Industrie und Privat liefern wir  
Drucksachen in gepflegter Ausführung  
Verlangen Sie unsere Offerte

**Genossenschaftsdruckerei Zürich Telefon 272110**

ANT. BONOMO'S ERBEN

AUSFÜHRUNG VON HOCH- UND  
TIEFBAUTEN BELAGSARBEITEN  
FASSADENRENOVATIONEN UND  
REPARATUREN

ZÜRICH-OERLIKON

GUBELHANGSTR. 22, TELEPHON 46 85 96