

# Kunstwerke in Wohnsiedlungen

Autor(en): **[s.n.]**

Objektyp: **Article**

Zeitschrift: **Wohnen**

Band (Jahr): **35 (1960)**

Heft 8

PDF erstellt am: **17.07.2024**

Persistenter Link: <https://doi.org/10.5169/seals-103227>

## **Nutzungsbedingungen**

Die ETH-Bibliothek ist Anbieterin der digitalisierten Zeitschriften. Sie besitzt keine Urheberrechte an den Inhalten der Zeitschriften. Die Rechte liegen in der Regel bei den Herausgebern.

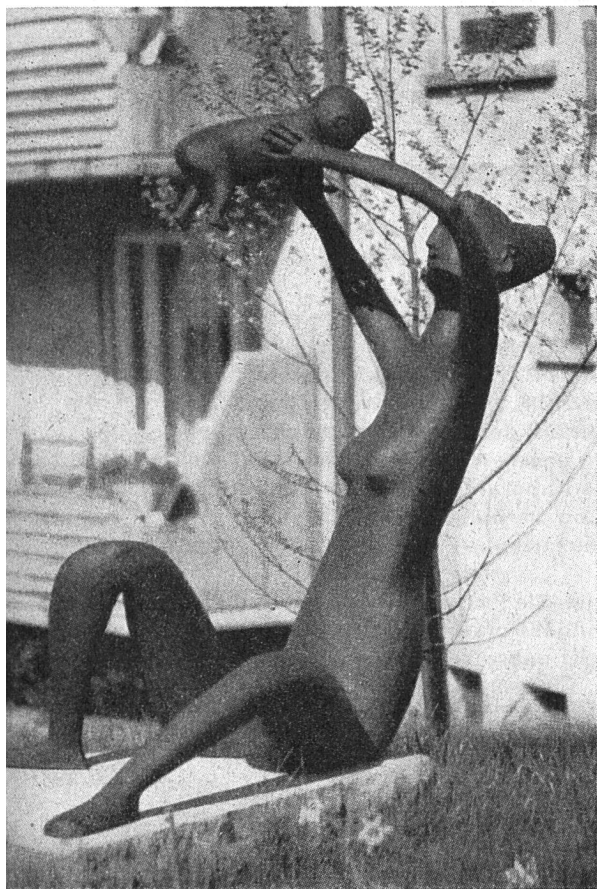
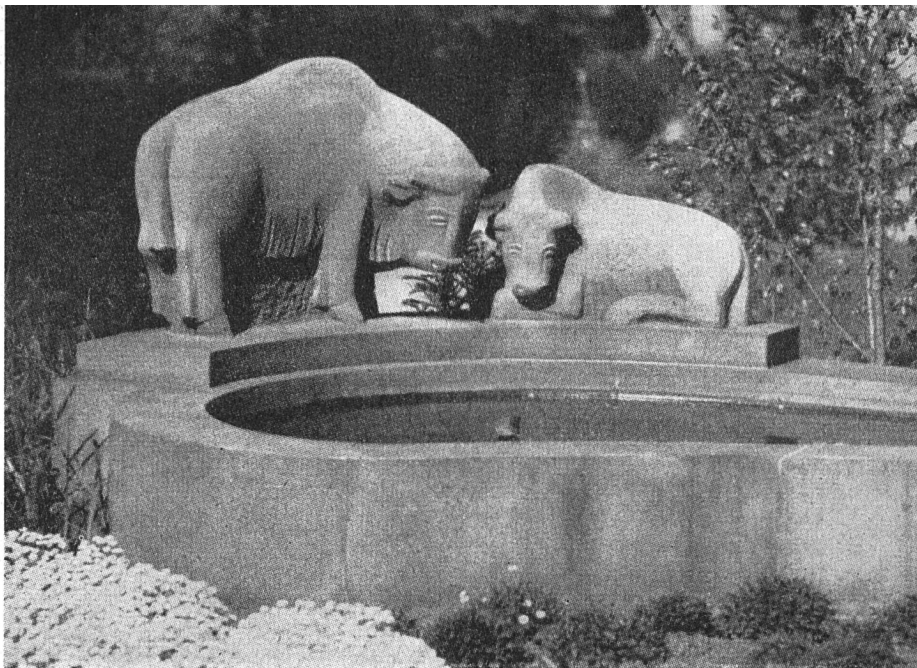
Die auf der Plattform e-periodica veröffentlichten Dokumente stehen für nicht-kommerzielle Zwecke in Lehre und Forschung sowie für die private Nutzung frei zur Verfügung. Einzelne Dateien oder Ausdrucke aus diesem Angebot können zusammen mit diesen Nutzungsbedingungen und den korrekten Herkunftsbezeichnungen weitergegeben werden.

Das Veröffentlichen von Bildern in Print- und Online-Publikationen ist nur mit vorheriger Genehmigung der Rechteinhaber erlaubt. Die systematische Speicherung von Teilen des elektronischen Angebots auf anderen Servern bedarf ebenfalls des schriftlichen Einverständnisses der Rechteinhaber.

## **Haftungsausschluss**

Alle Angaben erfolgen ohne Gewähr für Vollständigkeit oder Richtigkeit. Es wird keine Haftung übernommen für Schäden durch die Verwendung von Informationen aus diesem Online-Angebot oder durch das Fehlen von Informationen. Dies gilt auch für Inhalte Dritter, die über dieses Angebot zugänglich sind.

*Brunnenanlage Wohnobjekt Darmstadt,  
Heinrichstraße 140—146 (roter Sandstein),  
von Bildhauer Fritz Schwarzbeck, Darmstadt*



*Bronzeplastik «Mutter und Kind» in der Wohn-  
anlage Darmstadt, Heinrich-Beck-/Kiesstraße,  
von Bildhauer Wilhelm Loth, Darmstadt*

## Kunstwerke in Wohnsiedlungen

Die Bilder zeigen Plastiken in Wohnanlagen  
der «HEGEMAG»

(Hessische gemeinnützige AG  
für Kleinwohnungen)

*Bärengruppe im Wohnobjekt Gießen,  
Licherstraße, von Bildhauer Adam Antes, Worms*

