

# Schweizer Mustermesse Basel

Autor(en): **[s.n.]**

Objektyp: **Article**

Zeitschrift: **Wohnen**

Band (Jahr): **37 (1962)**

Heft 3

PDF erstellt am: **16.08.2024**

Persistenter Link: <https://doi.org/10.5169/seals-103357>

## **Nutzungsbedingungen**

Die ETH-Bibliothek ist Anbieterin der digitalisierten Zeitschriften. Sie besitzt keine Urheberrechte an den Inhalten der Zeitschriften. Die Rechte liegen in der Regel bei den Herausgebern.

Die auf der Plattform e-periodica veröffentlichten Dokumente stehen für nicht-kommerzielle Zwecke in Lehre und Forschung sowie für die private Nutzung frei zur Verfügung. Einzelne Dateien oder Ausdrucke aus diesem Angebot können zusammen mit diesen Nutzungsbedingungen und den korrekten Herkunftsbezeichnungen weitergegeben werden.

Das Veröffentlichen von Bildern in Print- und Online-Publikationen ist nur mit vorheriger Genehmigung der Rechteinhaber erlaubt. Die systematische Speicherung von Teilen des elektronischen Angebots auf anderen Servern bedarf ebenfalls des schriftlichen Einverständnisses der Rechteinhaber.

## **Haftungsausschluss**

Alle Angaben erfolgen ohne Gewähr für Vollständigkeit oder Richtigkeit. Es wird keine Haftung übernommen für Schäden durch die Verwendung von Informationen aus diesem Online-Angebot oder durch das Fehlen von Informationen. Dies gilt auch für Inhalte Dritter, die über dieses Angebot zugänglich sind.

# Schweizer Mustermesse Basel

## Botschaft des Bundespräsidenten

Was schon wiederholt und mit Recht über die Nützlichkeit der nationalen Messen gesagt worden ist, erhält angesichts der wirtschaftlichen Zukunftsprobleme, vor denen wir heute stehen, besondere Bedeutung. Alle Studien auf diesem Gebiet unterstreichen die Notwendigkeit, von Zeit zu Zeit eine Produktionsbilanz unserer Volkswirtschaft zu erstellen, um prüfen zu können, ob wir den wissenschaftlichen und technischen Fortschritten genügend Rechnung tragen und um darüber zu wachen, daß unsere Erzeugnisse ihre volle wirtschaftliche Konkurrenzfähigkeit bewahren. Welche Haltung wir auch gegenüber den Bestrebungen zu einer europäischen Integration einnehmen und welches das Verfahren und der Ablauf der bevorstehenden Verhandlungen sein mag, so werden selbstverständlich – abgesehen von jeder rein politischen Betrachtungsweise, wie zum Beispiel derjenigen der Wahrung der Neutralität – Qualität und Stärke unserer wirtschaftlichen Stellung im unvermeidlichen Kampf ums Dasein bedeutsam ins Gewicht fallen. In der heutigen Zeit der Überbeschäftigung, in welcher die Anforderungen einer vielleicht nur vorübergehenden Konjunktur der Forschungstätigkeit und einer zukunftsgerichteten Entwicklungsarbeit oft hindernd im Wege stehen, ist es nicht unnützlich, an diese Tatsachen zu erinnern.

Die Schweizer Mustermesse in Basel trägt in hohem Maße dazu bei, diese notwendige Gewissensforschung über den Stand unserer wirtschaftlichen Vorbereitungen zu ermöglichen. Von Jahr zu Jahr nimmt ihr Erfolg zu, was sich in der Zahl der Besucher und dem Umfang der Geschäfte äußert. Zu den Ergebnissen, die in Zahlen ausgedrückt werden können, kommen jene hinzu, die sich nicht in diese Form kleiden lassen, die aber wahrscheinlich die lebenswichtigsten und notwendigsten Erfolge darstellen, die wir wünschen können. Wir denken an den Geist der Initiative, an die schöpferische Energie, an den Willen zum Fortschritt, Eigenschaften, die unsere Tätigkeit beleben und deren Erhaltung für unser Dasein entscheidend ist. Eine wirtschaftliche Blütezeit, wie wir sie noch nie erlebt haben, könnte leicht die Bedeutung jener Voraussetzungen vergessen lassen, auf die es ankommt und mit denen man sich gerade dann beschäftigen muß, wenn man die Notwendigkeit dazu am wenigsten spürt. Die Schweizer Mustermesse trägt in wertvoller Weise zu dieser Selbstbesinnung bei. Sie stellt sich in den Dienst eines Großteils unseres Wirkens und bildet damit ein Bindeglied zwischen den verschiedenen Teilen der eidgenössischen Gemeinschaft. Sie bedeutet eine Ehrung des beruflichen Gewissens und der Leistungen von Arbeitgebern und Arbeit-

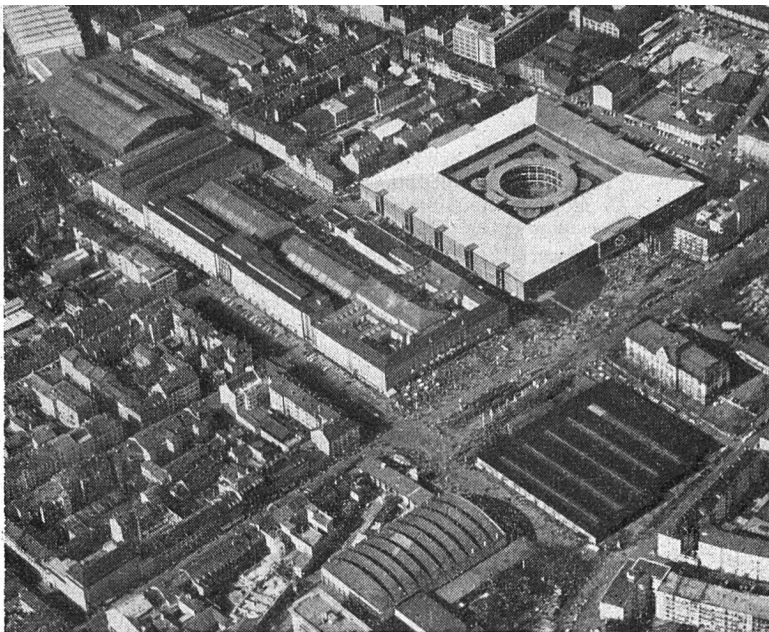
## Rundgang durch die Mustermesse

**AD. SCHULTHESS & CO. AG, Zürich** Halle 20, Stand 6545

Neu: Schultheß-Geschirrwashautomat

An der diesjährigen Muba zeigt die Maschinenfabrik Ad. Schultheß & Co. AG neben den bekannten Lochkartengesteuerten Haushalt-Waschmaschinen den ebenfalls mit Lochkarten gelenkten Geschirrwashautomaten.

Der Kunde erhält vier Karten, davon eine für Pfannen und eine für Gläser. Die während mehr als neun Monaten durchgeführten Wassertests zeigten ein ganz überraschendes Resultat: dank dem nur einstöckigen Ladesystem und den verschiedenen individuellen Waschprogrammen wird jede Charge tadellos sauber gereinigt und fleckenlos getrocknet.



nehmern. Sie ist eine Quelle des Ansporns für alle diejenigen, die sich ihrem Beruf hingeben im Bestreben, damit die Ehre des Landes hochzuhalten. *Paul Chaudet, Bundespräsident*

## Aufruf zur Schweizer Mustermesse 1962

Weniger denn je kann die schweizerische Wirtschaft sich gegen außen abschließen. In einer sich ständig entwickelnden Welt müssen die produktiven Kräfte unseres Landes wach und rege bleiben, erfüllt von Dynamik und Freude am Wettbewerb und getragen vom Willen, den wechselnden Bedürfnissen des Marktes zu entsprechen.

Aber die Aufnahmebereitschaft für Neues von außen darf die harmonische Vielfalt, die in unseren alten Traditionen wurzelt, nicht beeinträchtigen. Auch im Europa der Integrationsbestrebungen muß die Schweiz ihre Eigenständigkeit behaupten.

Industrie und Gewerbe unseres Landes haben sich stets bemüht, Fortschritt und Treue zu sich selbst in Einklang zu bringen. So wird denn auch die diesjährige Schweizer Mustermesse in Basel mit ihren 27 Fachgruppen und ihren 2300 Ausstellern in der Zeit vom 31. März bis 10. April einmal mehr beweisen, daß die schweizerische Produktion bei aller erforderlichen Anpassung an die internationale Entwicklung die Spezialisierung, die Präzision und die Originalität als ihre wesentlichen Merkmale bewahrt.

Allen Besuchern der 46. Schweizer Mustermesse entbieten die Behörden der Messe und der Stadt Basel heute schon ihren herzlichen Willkomm.

*Schweizer Mustermesse*

Der Präsident: A. Schaller Der Direktor: H. Hauswirth

Der längste Waschprozeß inklusive Trocknen dauert nur 18 Minuten. Der Wasserverbrauch ist minim: pro Charge werden ab Boiler 1,5 bis 3 Liter Wasser benötigt. Ein weiterer Vorteil dieser neuen Schultheß-Geschirrwashautomaten: die Hausfrau kann kaltes, warmes oder heißes Wasser einfließen lassen – der Waschprozeß beginnt erst, wenn die richtige Wassertemperatur erreicht ist.

Der neue Schultheß-Geschirrwashautomat hat noch eine ganze Reihe weiterer Vorzüge. Tatsächlich wird manche Hausfrau und Mutter froh sein, in unserer so dienstbotenlosen Zeit in der Küche über diesen praktischen und durchdacht konstruierten Geschirrwashautomaten zu verfügen. Der Name Schultheß bürgt auch hier für Qualität und präzise Leistung.

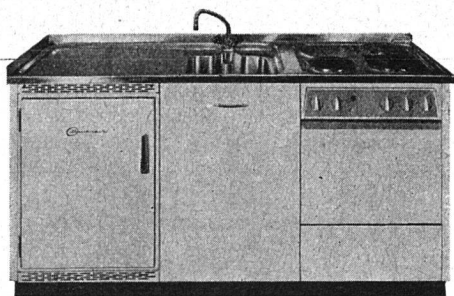
Neben dieser vorwiegend Hausfrauen interessierenden Neuheit zeigt Schultheß eine weitere Neuschöpfung: Es ist der erste mit Lichtstrahl gesteuerte Washautomat, kombiniert mit elektronischem Münzenzähler. Der Automat eignet sich

besonders für Selbstbedienungs-Waschsalons und Waschzentren in großen Siedlungsbauten.

Der Schultheß-Stand Nr. 6545, Halle 20, befindet sich am gewohnten Ort, links neben der Rolltreppe im zweiten Stock.

#### **METALLWARENFABRIK ZUG** Halle 13, Stand 4842

Dieses bekannte Unternehmen zeigt seine neuesten Norm-Küchenkombinationen in Ganzmetallausführung. Ferner wird eine Spezialküchenkombination für Kleinwohnungen (Appartementshäuser) präsentiert, eine Neuentwicklung, welche den beschränkten Raumverhältnissen in diesen Wohnungstypen Rechnung trägt. Interessenten, die eine Holz- beziehungsweise Kunstharzplatten-Ausführung vorziehen, werden vor allem die Einbaurechauds beachten, die zusammen mit dem Einbaubackofen Typ 900 de Luxe mit Großraumbackofen oder dem Standardmodell 800 Verwendung finden. Für Holzunterbauten steht ferner ein speziell geschaffener Einbau-Elektroherd zur Verfügung.



Genormte Küchenkombination Typ 31/6 mit dem neuen Einbauelektroherd Metall Zug, Mod. 1003

Großes Interesse wird die erstmals in verschiedenen Varianten gezeigte *Squareline*-Elektroherd-Typenreihe finden. Diese sehr gediegene Konstruktion, welche die heutige, neuzeitliche Linie sowohl in Küchenkombinationen wie auch in Einzelherden repräsentiert, weist eine vollständig neuartige, stilistisch vollendete Schalterpartie auf. Der großzügig dimensionierte Backraum ist mit einem einsteckbaren Infrarot-Grillelement ausgerüstet, das auf Wunsch auch nachträglich unter Wegfall einer zusätzlichen Verdrahtung ohne weitere Kosten eingebaut werden kann. Eine willkommene Neuerung bedeutet der in sämtlichen Typen eingebaute Wahlschalter, der die wahlweise Einstellung der Ober- und Unterhitze gestattet. Das leicht zu befestigende Dunstblech verhindert die Verschmutzung der darüber liegenden Frontteile beim Grillieren. Auf Wunsch sind diese Elektroherde mit einer groß dimensionierten Vollauszugschublade lieferbar.

Wie in den letzten Jahren werden am Stand der Metallwarenfabrik Zug die modernen Mikrowellengeräte *Miwell* für Haushalt und Großküchen einen besondern Anziehungspunkt bilden. Die bewährte technische Ausrüstung, wie separat schaltbare Ober- und Unterhitze, thermostatische Regulierung, wahlweise einschaltbare Mikrowelle und Infrarotgrill, wurde beibehalten. Für die äußere Gestaltung ist jedoch auch bei diesen Apparaten konsequent die neue Linie verfolgt worden.

#### **ELCALOR AG, Aarau** Halle 13, Stand 4760

Aus dem reichhaltigen Fabrikationsprogramm der *Elcalor* AG, Fabrik für elektrothermische Apparate, wird dieses Jahr turnusgemäß der Hauptakzent auf den Sektor Großküchenapparate und -anlagen verlagert. Das Lieferprogramm erstreckt sich von der Lieferung des kleinsten elektrothermischen Apparates für die moderne Großküche, dem kleinsten Restaurationsherd über die traditionelle Reihe der größeren Restaurationsherde und Hotelherde, Kippkessel und Bratpfannen, Brat- und Backöfen, Patisserieöfen, Wärmeschränke (Rechauds) bis zur Lieferung von leistungsfähigen, kompletten Großküchenanlagen, ausgerüstet mit den oben erwähnten Apparatetypen, ergänzt durch sämtliche Chromstahlarbeiten und Küchenmaschinen.

Leider gestatten es die Platzverhältnisse an der Muba nicht, eine solche komplette Großküchenanlage zu zeigen. Man konnte daher lediglich einige einzelne Ausrüstungen aus

einer modernen Küche herausgreifen, und zwar einen Arbeitstisch, ganz aus Chromstahl, mit Becken, Holzbrett, Abstellfläche und darunter Auszugsschubladen.

Zu den üblichen elektrothermischen Großküchenapparaten haben sich in letzter Zeit die kippbaren Dampfdruckkessel gesellt, welche für die Zukunft neue Perspektiven eröffnen in bezug auf rasches und biologisch richtiges Zubereiten der Mahlzeiten für die immer mehr aufkommende Verpflegung von Belegschaften in Kantinen und anderen Gemeinschaftsküchen.

Neben dieser seit mehr als 50 Jahren gepflegten Spezialität auf dem Gebiete der Großküchenanlagen wird auch ein komplettes Assortiment Haushaltsgesamtheiten gezeigt: vom Ein- und Zweiplattenrechaud über die normalen Zwei-, Drei- und Vierplattenherde bis zum Fünfplatten-Herrschaftsherd, ausgerüstet mit einem großen und einem kleinen Backofen. Sämtliche Apparate sind mit der bewährten, patentierten *Regla*-Platte versehen, einer leistungsfähigen Schnellheizplatte, die gegen Überhitzung gesichert ist und stufenlos reguliert werden kann.

Die Backöfen sind mit der bereits bekannten *Elcalorstat*-Backofenregulierung ausgerüstet, mit welcher getrennte Schaltung von Ober- und Unterhitze separat oder beiden zusammen möglich ist. Auf Wunsch kann jeder Backofen mit einem sehr leistungsfähigen *Infrarot-Grill* ausgerüstet werden, der zusammen mit dem ebenfalls gezeigten, aufziehbaren Drehspieß ein ideales Haushaltgrilliergerät darstellt.

Eine vierteilige Küchenkombination zeigt auch die Fortschritte in der Gestaltung und Fabrikation solcher moderner Einrichtungen. Auch hier mußte die Größe der Kombination den Platzverhältnissen des Standes angepaßt werden.

Es lohnt sich, auch dieses Jahr dem Stand der Firma *Elcalor* AG, Aarau, einen Besuch abzustatten, wo man sich überzeugen kann, daß sie mit der fortschreitenden Technik stets Schritt hält.

#### **J. FURRER AG, Waschautomatenfabrik, Rohr/Aarau** Halle 18, Stand 6079

Auch dieses Jahr zeigt die Firma J. Furrer AG an der Muba wiederum ihre bewährten und bekanntesten Waschvollautomaten Modell *Rex* und *Lord* für 6 kg und das Modell *Prinz* für 4 kg Trockenwäsche. Diese Modelle erfreuen sich dank ihrer sinnreichen Programmschaltung und ihrer hervorragenden Qualität immer größerer Beliebtheit. So kann beim Modell *Rex* unter acht und bei den Modellen *Lord* und *Prinz* unter vier verschiedenen, fest eingebauten Programmen jeweils dasjenige eingestellt werden, welches dem eingelegten Waschgut und Verschmutzungsgrad genau entspricht. Die Temperaturregulierung erfolgt vollautomatisch, so daß das Einstellen einer falschen Temperatur zum vornherein unmöglich ist. Ebenfalls sind diese Modelle mit dem sinnvollen Sparschalter ausgerüstet, welcher es ermöglicht, auch geringere Quantitäten von Wäsche mit den entsprechenden Einsparungen an Waschmitteln, Strom und Wasser zu waschen. Die Waschmittelzufuhr ist bei allen Modellen absolut vollautomatisch, ohne jegliche Wartefrist. Das Modell *Rex* besitzt zudem ein Spezialprogramm für ganz schmutzige Wäsche, wie Überkleider usw., welches zwei Vorwaschgänge und einen Hauptwaschgang besitzt. Auch bei diesem Spezialprogramm können sämtliche Waschmittel im vornherein auf einmal beigegeben werden. Dem Besucher des Standes wird auch auffallen, daß diese Waschvollautomaten seit der letzten Muba mit verschiedenen wesentlichen Verbesserungen und Neuerungen ausgerüstet wurden. Besonders ins Auge fällt der neue, sehr leicht zu reinigende Laugenfilter. Fremdkörper, wie Büroklammern, Geldstücke usw., die mit dem Waschgut in die Trommel gelangen, können nun keinerlei Störungen mehr verursachen, da dieselben direkt in den Behälter des Filters fallen, wo sie sofort wieder entfernt werden können. Sehr nützlich und formschön sind die zusätzlich angebrachten Programmkontrolllampen. Dank denselben kann nun jeweils sofort ersehen werden, wie weit das laufende Programm fortgeschritten ist und welchen Programmabschnitt die Maschine im Moment ausführt.

Wiederum sind auch die leistungsfähigen 6-kg-Waschvollautomaten Modell *Standard* ausgestellt. Dieses Modell ist eine Sonderleistung in Qualität und Preis. Obwohl dieser Waschvollautomat sämtliche Merkmale eines modernen

Waschvollautomaten aufweist, ist der Preis wirklich äußerst vorteilhaft. Architekten und Baumeister werden diesem Modell speziell ihre Aufmerksamkeit schenken.

Nach wie vor ist es der J. Furrer AG möglich, dank der sinnreichen Konstruktion und der erstklassigen Qualitätsarbeit auf ihren sämtlichen Modellen eine Garantie von zwei Jahren zu gewähren.

#### **GEORG FISCHER AKTIENGESELLSCHAFT, Schaffhausen**

Halle 5, Stand 1015

Auf dem diesjährigen Stand zeigen die Abteilungen Fittings und Hilfsmittel für die Rohrmontage folgende Produkte aus ihrem reichhaltigen Fabrikationsprogramm:

##### **1. +GF+ -Fittings (Rohrverbindungsstücke)**

Temperguß-Fittings, schwarz und verzinkt; Löt- und Bördelfittings für Kupferrohre; Fittings und Armaturen aus Hart-PVC; Fittings aus Weich-Polyäthylen für Muffenschweißung; Fittings aus Nylon; Verschraubungen aus Temperguß, verzinkt, und aus Polyamid für Hart- und Weich-Polyäthylen-Rohre.

Besondere Erwähnung verdienen die **+GF+ -Löt fittings aus Kupfer, gepreßt**, aus welchem Material jetzt Winkel, T und Kreuze hergestellt werden. Diese Stücke erlauben eine materialgerechte Verbindung zwischen Rohr und Fitting.

Das Modellprogramm von **Hart-PVC-Fittings** wurde den Bedürfnissen der Praxis angepaßt durch die Aufnahme von T-Stücken und Winkeln in den Dimensionen 6, 8 und 10 mm. Zum PVC-Fittingsprogramm gehören auch die bereits bewährten Schrägsitzventile in den Nennweiten 10 bis 50 mm, deren Dichtungsteile entsprechend ihrem Verwendungszweck aus Polyäthylen oder Teflon lieferbar sind, sowie die **+GF+ -PVC-Kugelhähnen**.

Den besonderen Bedürfnissen in der chemischen und Lebensmittelindustrie dienen die **+GF+ -Fittings aus Nylon**.

##### **2. +GF+ -Hilfsmittel für die Rohrmontage**

Die unter diesem Begriff entwickelten Werkzeuge und Maschinen in Verbindung mit der bewährten **+GF+ -Montagemethode** erlauben Einsparungen an Löhnen und Material bei der Ausführung von Hausinstallationen und Industrieanlagen.

Als besonders leistungsfähig wird die **Gewindeschneidmaschine MGA 2** mit automatischer Schneidkopfförderung für das Schneiden von konischen Gasrohrgewinden  $\frac{3}{8}$  - 2" empfohlen.

Daneben findet aber auch der **Hand-Gewindeschneidapparat GA 2** nach wie vor große Beachtung. Die Leistungsfähigkeit dieses Apparates kann jederzeit durch den Anschluß an einen **elektrischen Antrieb OGA** erhöht werden.

Als weiteres interessantes **+GF+ -Produkt** wird auch wieder die bewährte **Maschine GM 2 zum Abstechen, Ausfräsen und Gewindeschneiden** von  $\frac{3}{8}$  - 2" ausgestellt.

Die elektrische **Rohrabstechmaschine RA 2** für normale Gasrohre sowie für Rohre aus Stahl, Kupfer, Messing und Kunststoff im Dimensionsbereich von  $\frac{3}{8}$  - 2" bietet gegenüber den herkömmlichen Trennarten ganz wesentliche Vorteile. Sie gewährleistet gratfreie, winkelrechte und rasche Schnitte.

Die **+GF+ -Montage-Vorrichtung** wird bereits von zahlreichen Installateuren und Architekten mit Erfolg angewendet und erfreut sich zunehmender Verbreitung.

#### **THERMA AG, Schwanden GL Halle 13, Stand 4780**

Im Vordergrund ihrer diesjährigen Schau zeigt die Therna AG ein **ganz neu konzipiertes Sortiment von Kompressor-Kühlschränken**, das in seiner Vielseitigkeit und Vollständigkeit jeder Bedarfskonstellation gerecht werden dürfte. Die Grundidee des Sortiments ist von den jüngsten dahingehenden Erfahrungen hergeleitet, daß, wie der Boiler und der Kochherd, auch der Kühlschrank auf genormte Maße tendiert. Analog wie beim neuen Kochherdsortiment wird jetzt ein Kühlbaukasten gezeigt, dessen Grundelemente sich ebenso gut als freistehende Modelle wie als Einbauelemente eignen und die dank origineller, eigens auf diesen Zweck hin ausgerichteter Gestaltung von Türen und Scharnieren auf einfachste Weise die Bildung von Kühlkombinationen ermöglichen.

Das Sortiment fußt auf fünf verschiedenen Kühleinheiten, deren äußere Abmessungen denen der Elemente der Normkombinationen (55×60×90) entsprechen und deren Gebrauchsmerkmale so aufeinander abgestimmt sind, daß die Apparate einzeln oder kombiniert den verschiedensten Anforderungen genügen können. In einer räumlichen Anordnung, die das Sortimentsprinzip übersichtlich veranschaulicht, wird durch Beispiele gezeigt, wie sich die Elemente durch horizontale Aufreihung zu Tischkombinationen und durch Auftürmen zu freistehenden Vertikalkombinationen verbinden lassen. Daneben wird dargetan, wie bequem sich diese Kühlelemente in Einbaublöcken zu komfortablen Haushaltskühlanlagen beliebiger Größe kombinieren lassen und wie kompakt sie mit anderen Normelementen, wie Schubladen, Schränken, Wandbacköfen usw., zu Aufbau- oder Seitenschrankkombinationen für die moderne Küche zusammengebaut werden können.

Gleichzeitig erweitern diese Kühlelemente den an sich schon sehr reichhaltigen Katalog von Komfortelementen für **Küchen- oder Spültischkombinationen**. Diese Kombinationen sind durch eine Auswahl vertreten, welche die Fülle des Elementenangebotes zeigen soll.

Das **Gebiet der ganzen Küchen**, die sich durch Zusammenfügen von Spültischkombinationen, Seitenschrankkombinationen und einer thermoeigenen Konstruktion von Oberschrankkombinationen auf sozusagen selbstverständliche Weise ergeben, ist durch eine komfortable Einfrontküche, die für eine unbeschränkte Zahl von individuellen Lösungsmöglichkeiten steht, vertreten.

Das **neue Kochherdsortiment** wird in einer Aufreihung gezeigt, die vor allem die Systematik, die der Sortimentsidee zugrunde liegt, hervorheben soll. Das Sortiment überdeckt alle Bedürfnislagen, angefangen beim kleinsten Zweiplattenherd bis zum größten Doppelherd mit fünf Kochstellen und von der einfachsten Ausführung bis zu den Komfortstufen für höchste Ansprüche. Eine Exklusivität der Therna stellt der durch Verriegelungen gesicherte und thermostatisch geregelte **Hochleistungs-Infragrill** dar (Salamander), der mit Speicher-Kontaktgrill kombiniert werden kann.

Die **Abteilung Großküchenapparate** muß sich des Platzmangels wegen mit der Ausstellung zweier typischer Apparate aus ihrem umfangreichen neuen Programm begnügen. Es werden ein neuer Restaurationsherd und ein kombiniertes Speisebuffet in gewohnt sorgfältiger Chromnickelstahlarbeit gezeigt. Am zugeordneten Beratungstisch sind alle Unterlagen über das weite Apparateprogramm zur Hand. Im gleichen Maße ist die **Abteilung Kälte für Gewerbe, Industrie und Wissenschaft** nur andeutungsweise durch zwei Objekte vertreten, nämlich durch einen Milchkühler und einen Laboratoriumsschrank für Temperaturen von -20 bis +70 Grad Celsius. Hier amtiert ein wohldokumentierter Beratungsdienst.

Abgeschlossen wird der Stand durch eine **Theke für Kleinapparate**, wo neben der beliebten Filterkaffeemaschine auch die neuesten Apparate, der Selbstaufgießer für Filterkaffee und der Rechaudsatz für Haushalt und Gaststätten, vorgeführt werden.

#### **LÜDIN & CIE AG, Basel Halle 13, Stand 4685**

An der diesjährigen Muba kann die Firma Lüdin & Cie AG gleich mit drei neuen Ofenserien aufwarten. Großes Interesse dürfte vor allem der neue **Ölofen «München»** (in drei Größen) finden. Eine moderne, sachliche Linie, bequeme Regulierung durch eine Wählerscheibe an der Vorderwand, der automatische Verbrennungsluftbegrenzer sowie der günstige Preis sind einige der Vorzüge dieses neuen Heizapparates.

**Libra** heißt ein neuer **Warmluft-Allesbrenner** (in vier Größen). Für ihn sprechen die elegante Form und die gediegene Ausstattung.

**Automatic** nennt sich ein weiterer neuer Warmluft-Allesbrenner mit Heißluftkanal **Rapid** und Automatic-Regler. Durch einfachen Knopfdruck ist es möglich, die Ofenregulierung wahlweise auf automatische Steuerung (bei Dauerheizung) oder Handregulierung (bei Zeitzheizung) einzustellen. Lieferbar in zwei Größen.

Auch das Programm der **«Lüdin»-Normküchen aus Metall** hat eine weitere Ausdehnung erfahren. Neu hinzugekommen sind ein Einbau-Geschirrspülautomat, eine Einbau-Waschmaschine, ein praktischer Flaschen- und Pfannenauszug usw.



**RAPID-MOTORMÄHER AG, Dietikon ZH Halle 9, Stand 3443**

*Ein Rasenmäher für schweizerische Rasenverhältnisse*

Die Rapid-Motormäher AG, Dietikon-Zürich, als bedeutendste Motormäherfabrik der Schweiz berichtet, daß der Umsatz an Rasenmähern nun schon seit drei Jahren jedes Jahr verdoppelt werden konnte – ein wirklich prächtiger Erfolg! Er zeigt eindeutig, daß der Schweizer Qualitäts-Rasenmäher mehr und mehr bevorzugt wird. Heute umfaßt das Fabrikationsprogramm eine ganze Anzahl Modelle, vom kleinen, leichten Rapid 42 bis zur Luxusausführung des Rapid 50. Jedes Modell hat einen eingebauten wirksamen Lärmdämpfer, jedes Modell kann mit Grasfänger ausgerüstet werden. Die Viertaktmotoren sind mit einer interessanten technischen Neuerung versehen: dem Leichtstarter, der das Starten des Mähers wesentlich leichter macht. Der Schweizer Käufer schätzt neben der genialen Grundkonzeption eines Fabrikates auch das gepflegte Detail. Rapid-Rasenmäher sind auch in dieser Beziehung vorbildlich, sie haben unter anderem die splintenlose Holmbefestigung, eine für schweizerische Rasenverhältnisse speziell geschaffene Schnitthöheneinstellung, den Auspuffgasabzug unter dem Gehäuse, die Wählbarkeit zwischen dem Propellermesser und der 4-Messer-Scheibe. Kennzeichnend für diesen Rasenmäher ist seine präzise Fertigung! Auch der Service für den Schweizer Rasenmäher Rapid ist wohlorganisiert – rund 200 Vertretungen betreuen den Rapid in der Schweiz.

**VERZINKEREI ZUG AG Halle 20, Stand 6520**

Was zur Erleichterung der Hausarbeit entwickelt und geschaffen wurde, findet an der Muba stets besondere Beachtung. Nicht umsonst ist der Stand der Verzinkerei Zug AG in Halle 20 Anziehungspunkt für eine große Besucherzahl, denn nach wie vor ist der Besitz einer vollautomatischen Waschmaschine *Unimatic* der Wunschtraum vieler Hausfrauen.

Ihre Beliebtheit verdankt die *Unimatic* vor allem der Obeneinfüllung und der modernen Tastenbedienung. Die hohe Qualität sowie die ideale Arbeitshöhe – die *Unimatic* muß nicht auf einen Sockel gestellt werden – sind weitere, von der modernen Hausfrau sehr geschätzte Vorteile. Neben der *Unimatic 4* und *6*, die beide wirklich 4 beziehungsweise 6 kg Trockenwäsche fassen, hat die Verzinkerei Zug AG für Gewerbebetriebe und Großhaushaltungen ein *Unimatic 9/10*-kg-Modell geschaffen, das sich durch besondere vollautomatische Programme mit zwei Vorwaschbädern auszeichnet.

Auch die leistungsfähigen Waschautomaten *Adora-Diva* und *Adora* sowie die *Tempo* sind echte Zuger Qualitätsprodukte. Nicht zu vergessen: *Adora-Tropic*, den ersten schweizerischen Haushalt-Wäschetrockner mit reversierender Trommel.

Zwei wichtige Neuheiten ergänzen dieses Jahr in sinnvoller Weise das Fabrikationsprogramm der Verzinkerei Zug AG, die es sich zur Aufgabe gemacht hat, die Arbeit der Hausfrau

immer mehr zu erleichtern. Da ist einmal der formschöne neue Geschirrspülautomat *Adora-Vasella* – schon rein äußerlich ein Schmuckstück für jede Küche. Wenn man bedenkt, wieviel Zeit die Hausfrau für das tägliche Abwaschen des Geschirrs aufwenden muß und wie ungern sie diese Arbeit im allgemeinen verrichtet, werden Geschirrspülmaschinen bald kein Luxus mehr sein. Die *Adora-Vasella* wäscht alles Geschirr – auch das feinste Porzellan und die kostbarsten Gläser – schnell und sauber und trocknet es spiegelblank. Sie kann aber auch als Geschirrwärmer verwendet werden.

Am Stand 6534, unmittelbar neben ihrem Hauptstand, stellt die Verzinkerei Zug AG der Öffentlichkeit erstmals eine elektrische Tischbügelmange – die *Adora-Calandra* – vor. Auch mit dieser Neuheit wird der Hausfrau eine unbeliebte und vor allem kräfteaubende Arbeit weitgehend abgenommen. Handlich und leicht läßt sich die *Adora-Calandra* auf jeden Tisch stellen und überall gut unterbringen. Bequem sitzend kann die Hausfrau sie bedienen – wahlweise von Hand oder mit Fußpedal.

**AG FÜR KERAMISCHE INDUSTRIE, Laufen  
Tonwarenfabrik Laufen AG Halle 8, Stand 3000**

An ihrem großzügigen Pavillonstand zeigen die beiden Firmen ihr reichhaltiges Fabrikationsprogramm in keramischen Baustoffen. Fachleute und Bauherrschaften werden sich gerne über die verschiedenen Apparate aus Sanitärporzellan und Feuer-ton orientieren lassen. In ihren modernen, ansprechenden Formen sind sie Schmuckstücke jedes neuzeitlichen Hauses. Erstmals werden die vielfältigen Anwendungsmöglichkeiten von Mittelmosaik 5×5 cm gezeigt; dieses Material hat sich in den letzten Jahren bei Architekten und Bauherrschaften dermaßen gut eingeführt, daß dieses neueste Produkt von *Laufen* besonderem Interesse begegnen wird.

Daneben bietet die großzügige Ausstellungsfläche genügend Raum, um die Reichhaltigkeit des Programmes in Steingut-Wandplatten 15×15 cm, 7½×15 cm, 10×20 cm, in Steinzeug-Bodenplatten 10×10 cm und in Kleinmosaik 2×2 cm unter Beweis zu stellen.

Die Spültische aus Feuer-ton werden in den neuen, praktischen Formen in Verbindung mit preisgünstigen Unterbauten gezeigt.

**GEBERT & CIE, Armaturen- und Apparatefabrik,  
Rapperswil am Zürichsee Halle 8, Stand 3061**

*Technischer Informationsstand* für Architekten, Ingenieure und Sanitär-fachleute. Die technischen Berater informieren Sie über Neuheiten, wie die *Geberit-Zweistück-Klosettanlage* mit höher gesetztem Kasten und Spülrohrgbogenverbindung sowie neuartiger Befestigung – *Geberit-Siphons* und Ablaufgarnituren aus bestem Niederdruck-Polyäthylen für Küche, Bad, Labor und Industrie. Ihre Vorteile: geräuschloser Ablauf, keine Verstopfungen, vereinfachte Montage. – Besonders interessant: in Betrieb befindliche Vergleichsanlage zur Demonstration der unterschiedlichen Spülwirkung von Klosett-einrichtungen.

**GRIESSER AG, Aadorf TG Halle 8, Stand 3070**

Die gebotene Möglichkeit, am neuen Standort auf großem Raum ausstellen zu können, wurde gut ausgenützt, denn es ist für den Standbesucher wertvoll, wenn er die verschiedenen Fabrikate in Originalgröße sehen und auch bedienen kann. Dadurch ist es jedem Besucher möglich, sich über die Vorteile der einzelnen Produkte eine eigene Meinung zu bilden und sich über die Eignung für die verschiedenen Zwecke zu orientieren.

Einen originellen Blickfang bildet die von weit her sichtbare, großdimensionierte Raffstore mit den ständig schwenkenden Lamellen. Daß die gemachten Erfahrungen ständig ausgewertet werden, zeigen die Verbesserungen an den Raff- und Roll-Lamellenstoren *Solomatic*. So kann zum Beispiel die Raffstore auf Wunsch an Stelle des Stahlbandes auch mit einem geräuschreduzierenden, speziellen Kunststoffband ausgerüstet werden. Weiterentwicklungen stellen die Typen «S 40» und die Raffstoren mit den gebördelten Lamellen dar, wobei sich der Typ «S 40» speziell zum Einbau in Doppelverglasungsfenster gut bewährt hat, während die Raffstore mit den verstärkten und gebördelten Lamellen für Außenmontagen an exponierten Stellen Verwendung findet. Vor-

wiegend für den Wohnungsbau, dort aber in immer ausgeprägterem Maße, wird der *Alucolor*-Rolladen aus Leichtmetall verwendet, der ebenfalls in Originalgröße am Stand zu sehen ist.

Vielfältig sind auch die Ansprüche, die heute an ein Garagetor gestellt werden, und entsprechend umfangreich ist auch die Auswahl der Konstruktionen, die alle von *Grießer* hergestellt werden. Am Stand zu besichtigen ist ein Standard-Kipptor mit Hebelgewichten, das durch die Serienanfertigung vor allem preislich sehr vorteilhaft ist.

Ganz selbstverständlich ist es, daß *Grießer* auch den traditionellen Fabrikaten seine volle Aufmerksamkeit schenkt, denken wir dabei nur an Rolladen aus Holz und Metall, Jalousieläden, Sonnenstoren und Stoffrouleaux usw. Handmuster, Abbildungen und Prospekte aller dieser Fabrikate liegen am Stand auf.

#### **KELLER & CO. AG, Klingnau Halle 8a, Stand 3155**

An zehn Beispielen gibt *Kellco* praktische Anregungen, wie eine Küche mit Kunststoffplatten farbharmonisch gestaltet werden kann. Am Stand ist ein Prospekt erhältlich, welcher dem Schreinermeister diesbezüglich bei Besprechungen mit der Bauherrschaft nützlich sein kann.

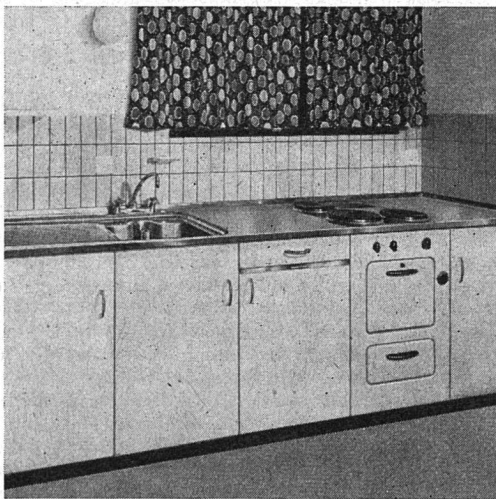
Erstmals werden einige Türblätter mit Holzstruktur gezeigt. Es bietet sich dem Besucher Gelegenheit, solche Muster einmal großflächig in ihrer ästhetischen Wirkung zu sehen. Besonders auffallen wird das Türblatt in *Kellco* «gebleichtem Ahorn» und in «Walnuß».

Der *Kellco*-Stand wird ständig durch die Herren des technischen Beratungsdienstes betreut. Fachleute und Bauherren haben also gute Gelegenheit, sich über alle technischen Fragen zu informieren.

#### **ACCUM AG, Goßau ZH Halle 13, Stand 4715**

Die *Accum AG*, Fabrik für Elektrowärme-Apparate, Goßau ZH, zeigt am Stand 4715 (Halle 13) einmal mehr einen repräsentativen Querschnitt durch ein gut ausgewogenes Fabrikationsprogramm.

Die Auswahl der *Elektroboiler* umfaßt die verschiedenen Typen für Wandmontage und Einbaumodelle, die hinsichtlich Lebensdauer und installationstechnischer Belange allen Wünschen der Fachkreise entsprechen. Groß ist die Auswahl der *Norm-Küchenkombinationen* mit den standardisierten Abmessungen, welche die Küchenplanung und die Installationsvorbereitungen im Rohbau erleichtern und verbilligen.



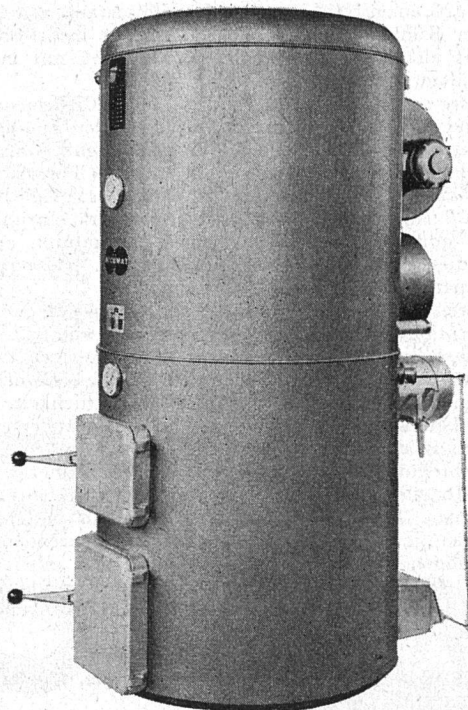
*Moderne Einbauküche mit Norm-Küchenkombination Accum*

Die gut ausgebaute und stark spezialisierte Abteilung für *elektrische Raumheizung* bietet eine große Anzahl bewährter Apparate-Konstruktionen, die auf technisch einwandfreie und kostenmäßig günstige Ausführung von elektrischen Heizungsanlagen ausgerichtet sind.

Nebst kompletten Heizeinrichtungen für Kirchen, Schulhäuser, Kindergärten, Kraftwerke und Baubarracken liefert *Accum* auch solche für Bahnhöfe, Trams, Trolleybusse, automatische Telephonzentralen, Ferienhäuser usw., ferner

Einzelheizkörper für Wohn- und Büroräume, Werkstätten, Garagen u. a. m.

Der kombinierte *Heizkessel Accumat* mit direkt aufgebautem Boiler entspricht einem gesteigerten Interesse für rationelle Zentralheizung und Warmwasserbereitung. Dank



*«Accumat-Universals»-Zentralheizungskessel mit aufgebautem Boiler, verfeuert Öl, feste Brennstoffe oder Abfälle ohne Umstellung*

dem eingebauten neuartigen Vertikalölbrenner verfeuert der *Accumat* ohne Umstellung nicht nur Heizöl, sondern bei Bedarf auch alle festen Brennstoffe und sogar Abfälle aller Art. Mit einem einzigen Feuerraum, der eine optimale Wärmeausnutzung gewährleistet, wird mit jedem Brennstoff die volle Kessel- und Nennleistung erreicht. Der *Accumat* eignet sich für Ein- und Mehrfamilienhäuser, Hotels, Schulen, Spitäler, Fabriken usw.

#### **MERKER AG, Metallwarenfabrik, Baden**

*Halle 13, Stand 4870; Halle 20, Stand 6536*

Der Waschvollautomat *Merker-Bianca* wird auch dieses Jahr die Bauherren interessieren. Tagtäglich legen solche Maschinen in Hunderten von Waschsälen Proben ihrer Leistungsfähigkeit ab. Sie laufen dort nicht selten vom frühen Morgen bis in die Nacht hinein. Jahresleistungen von 2000 Trommeln und mehr gelten als Regel. Was dort eine Maschine im Jahr aushält, kommt der Beanspruchung in einem Achtfamilienhaus während fünf Jahren gleich. Dank dem feuervermaillierten Deckel reduziert sich die Pflege auf ein Minimum. Die Bedienung mit den Programmtasten ist so einfach, daß auch unübte Mieterinnen sofort richtig waschen können. Die *Merker-Bianca* ist als 4- und als 6-kg-Modell erhältlich. Bei der gasbeheizten Maschine (6 kg) wird der Brenner automatisch in Betrieb gesetzt, so daß die Bedienung gleich einfach ist. Ein Gasabzug ist in Räumen ab 18 m<sup>3</sup> Inhalt nicht nötig.

Interessant für den Bauherrn ist auch die ausgestellte Musterküche eigener Fabrikation. Es handelt sich um ein Exemplar der Einrichtungen, die für die große Überbauung der Brown, Boveri im Birrfeld bestimmt sind.

Von den Neuerungen an den gasbeheizten Warmwasserapparaten tritt äußerlich ein neuer Wärmewähler in Erscheinung. Beachtung wird die Warmwasserheizung mit Gasautomat finden. Sie ergibt geringe Anlagekosten, bietet dank ihrer Automatik höchsten Komfort und gewährleistet mit ihrer Anpassungsfähigkeit und bei den Tarifen, die heute schon von vielen Werken für Heizgas zugestanden werden, einen wirtschaftlichen Betrieb.

## SIBIR, Schlieren Halle 20, Stand 6562

### Eine umwälzende Neuheit im Kühlschranksbau

*Sibir* stellt an der diesjährigen Mustermesse eine Neuentwicklung in den Vordergrund, die in Fachkreisen berechtigtes Aufsehen erregt hat:

*Sibir S 120*, einen 120-Liter-Absorberkühlschrank, den ersten motorlosen Kühlschrank der Welt, der nicht mehr Energie konsumiert als ein entsprechender Kühlschrank mit mechanischer Kälteerzeugung.

Damit ist es gelungen, die Früchte einer 20jährigen Forschung und Erfahrung zu ernten, ist doch der Energieverbrauch mit einem Schlage um 60 Prozent gesenkt worden!

Dank einem gleichzeitig realisierten enormen Fortschritt in der Entwicklung des Gefrierabteils wurde es möglich, im *Sibir S 120* einen sogenannten «Super-Freezer» einzubauen, der nicht nur außergewöhnlich tiefe Temperaturen erzielt, sondern diese auch dauernd aufrechterhält. (Garantierte Dauertemperatur —15 Grad Celsius!)

Damit vereinigt dieser motorlose Kühlschrank alle Vorteile von Absorption (absolute Geräuschlosigkeit, praktisch keine Abnutzung, billigere Herstellung) mit dem bisherigen Vorteil des mechanischen Kühlsystems (geringer Energiekonsum) und ergibt damit eine bisher unerreichte Wirtschaftlichkeit.

Wie verlautet, soll der *Sibir S 120* zu einem äußerst günstigen Preis in den Handel gelangen.

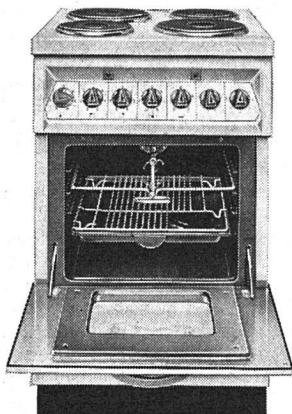
In der Abteilung Einbaukühlschränke sind die bisherigen, bewährten Modelle E 60 und E 70 in vielfältigen Einbauvarianten zu sehen. Diese *Sibir*-Apparate haben in den letzten Jahren eine gewaltige Verbreitung in Zehntausenden von Neuwohnungen erreicht. Der *Sibir*-Muba-Stand gibt Architekten und Bauherren die Möglichkeit, sich an Ort und Stelle von den verschiedenen Vorteilen und Einbaumöglichkeiten zu überzeugen.

## PROMETHEUS AG, Fabrik elektrischer Apparate, Liestal

Halle 13, Stand 4740

Seit 40 Jahren gehört die *Prometheus AG* zu den regelmäßigen Ausstellern an der Schweizer Mustermesse.

Außer der Standardausrüstung eines modernen Elektroherdes weisen die *Bel-Door*-Typen Vorteile auf, die jede Hausfrau begeistern. Wir erwähnen hier lediglich die geradezu klassisch-schöne Form, das schräge Schalterpult mit den überaus praktischen Leuchtschaltern sowie den *Bel-Door*-Backofen, der heute erstaunliche technische Feinheiten aufweist. Vielen Fernsehfreunden werden die formal außerordentlich schönen und zweckmäßig konstruierten *Bel-Door*-Apparate bekannt vorkommen. Tatsächlich fiel die Wahl der Kochapparate für die Fernsehküche auf *Bel-Door*.



*Bel-Door*-Herd, freistehend, mit Leuchtschaltern, schrägem Schalterpult, dem überaus großen Backofen mit Schauglas.

Außerordentlich groß dimensioniert, wird der *Bel-Door*-Backofen mit Thermostat und Vorwählschalter, auf Wunsch auch mit Infrarotgrill, einem «Timer» oder sogar einer Programmschaltuhr ausgerüstet.

Besonders geschätzt werden beim *Prometheus-Bel-Door*-Backofen das Schauglas, die Innenbeleuchtung und der drehbare Grillspieß mit Motor. Große Arbeitserleichterungen bringen Dampfblende, Dampfschürze, ausziehbare Grillheizkörper, Tropfrinne und die aushängbare Backofentüre. Die einfach aufsteckbare Dampfblende und die sich automatisch öffnenden Dampfschürzen sorgen dafür, daß beim Grillieren

die Schaltergriffe und eventuell darüberliegende, nicht feuervermaillerte Umbau- und Anbaufronten wirksam gegen heiße und fette Dämpfe geschützt werden. Zudem wird es die Hausfrau besonders schätzen, daß der ausziehbare Grillheizkörper und die aushängbare Backofentüre ihr die Reinigungsarbeiten wesentlich erleichtern. Die Dampfblende findet, wie übrigens andere nicht benötigte Geräte, in der beheizbaren Geräteschublade bequem Platz; diese kann auch für das Vorwärmen von Tafelgeschirr benützt werden. Überaus praktisch und sinnvoll ist auch die neue Arretierung, die verhindert, daß Fettpfanne, Kuchenblech oder Grillrost in ausgezogenem Zustand vornüber kippen. Die Elemente des *Bel-Door*-Herdes (Rechaud, Backofen mit beheizbarer Geräteschublade) lassen sich getrennt an jedem beliebigen Ort in ein Küchenarrangement einbauen.

Neben den Kochherden zeigt die *Prometheus AG* auch ihre Spezialapparate für Laboratorien der chemischen und pharmazeutischen Industrie und für Spitäler, Apparate für Gewerbe und Industrie sowie Spezialöfen für Raumheizung.

## BONO-APPARATE AG, Schlieren Halle 13, Stand 4850

Die Kochherdfabrik *Bono*-Apparate AG präsentiert dieses Jahr an ihrem originell gestalteten Stand ihre neuesten Kochherdmodelle 1962 für Gas und Elektrisch.

Diese neuen Modelle bedeuten eine treffliche Fortsetzung und Ergänzung der bisher bekannten Ausführung, und es besteht kein Zweifel, daß die formschönen, modernen Apparate die Zustimmung des Publikums finden werden.

Rein äußerlich bestechen diese Kochherde durch die harmonisch ausgeglichene Form mit der großen Backofentüre, mit der vertieften Schalterfront und den neuen praktischen Griffen. Die *Bono*-Kochherde eignen sich ganz vorzüglich als Anstellmodelle und passen sich in den Abmessungen und in der Form den bestehenden Küchenunterbauten an. Die pastellweiße Emaillierung, der graue Sockel und die im gleichen Farbton gehaltenen Schalter- und Hahnengriffe wirken ebenso praktisch wie modern. Die Reinhaltung dieser Apparate mit geringstem Aufwand ist bei dieser praktisch durchdachten Konstruktion kein Problem mehr.

Die *Bono*-Kochherde, deren Qualität und Leistungsfähigkeit schon lange zu einem Begriff geworden sind, werden sowohl Architekten und Hausbesitzer als auch die Hausfrauen begeistern. Alle Interessenten aber werden mit Genugtuung feststellen, welch großer Fortschritt in dieser Branche in den letzten Jahren zu verzeichnen ist. Ein Besuch dieses attraktiv ausgestatteten Ausstellungsstandes lohnt sich. Man sollte nicht versäumen, sich den neuen Prospekt aushändigen zu lassen.

## GEBR. PROKOP AG, Metallwarenfabrik, Zürich 2/41

Halle 13, Stand 4651

Moderne, formschöne und praktische Kücheneinrichtungen, für welche nur das beste Material verwendet wird, sind die Spezialität der Firma *Gebr. Prokop AG*. Vor allem die Innenausführung der Schränke ist zu beachten, wobei die tadellose Ausführung auffallen wird.

Die *Prokop*-Kücheneinrichtungen werden mit den von der Kundschaft gewünschten Apparaten, wie Elektro- oder Gaskochherden, Boilern und Kühlschränken, zusammengebaut, so daß einwandfreie Kombinationen entstehen.

Nur in den Becken der *Prokop-Spültische* finden Sie die eingepreßten *Gefällrippen*, welche zusammen mit der Schallisolierung den Lärm fast vollständig ersticken.

Aus dem Fabrikationsprogramm ist ferner ersichtlich, daß die Firma *Prokop* Geschirrwashmaschinen, Rüst- und Arbeitstische, Plongen usw. aus rostfreiem Stahl in jeder beliebigen Größe und Ausführung herstellt, die in Großbetrieben, wie Hotels, Anstalten, Spitälern, Kantinen usw., begehrt sind.

## J. STRICKLER-STAUH SÖHNE, Tapetenfabrik, Richterswil

Halle 8a, Stand 3148

Wiederum möchte die Firma *Strickler* mit ihrem Muba-Ausstellungsstand in anschaulicher und gediegener Weise zeigen, wie sehr Tapeten ein Heim verschönern, aufhellen, stimmungsvoller machen können. Alte Möbel erhalten neuen Glanz, und neuen Möbeln kann der richtige Rahmen verliehen werden. Tapeten können zaubern!

Man kann sich hier davon überzeugen, welch hohen Stand die einheimische Tapetenherstellung erreicht hat und daß bei aller Tradition auch ganz moderne Ideen verwirklicht wurden. So ist zu sehen, wie nach der neuen Mode zwei Tapeten in einem Raum tapeziert werden können. Der Kunde kann bei der Fülle von Dessins und Farbtönen nach seinem eigenen Geschmack selber kombinieren, wozu sich besonders die *Handdrucktapeten* eignen. Die Dessins und Farbgebungen dieser einzigartigen Wandbekleidung wurden von prominenten Künstlern und Entwerfern geschaffen.

Für stark beanspruchte Räume im Siedlungsbau, in Verwaltungsgebäuden, in Spitälern usw. läßt sich mit Vorteil die neutrale und glattflächige Tapete *Ombrecolor* verwenden. Eine aparte, Behaglichkeit verbreitende Wandwirkung verschafft die *Rauhfaser-Strukturtafete Rufa*.

Alle Strickler-Fabrikate sind abwaschbar und lichtecht, weil sie mit einem soliden Ölfarbenbelag versehen sind. Sie werden meterweise in 84 cm Schnittbreite geliefert.

#### WALTER FRANKE, Metallwarenfabrik, Aarburg

Halle 13, Stand 4635

Der Stand der Firma Franke, Aarburg, ist dieses Jahr besonders schön gestaltet und reichhaltig. Hier in Kürze die Neuheiten:

**Spültische:** Das *Frankon-Sortiment* mit der eleganten Beckenform ist weiter entwickelt, worden und präsentiert sich in neuem Kleide. Jeder *Frankon-Spültisch* wird jetzt mit zweckmäßiger Batteriebank, mit dem bewährten tiefen Ausguß und mit einem neuen soliden *Franke-Stößelventil* geliefert.

**Kombinationen:** Wie Metallkombinationen ansprechend und arbeitstechnisch richtig in komplette Küchen eingebaut werden können, zeigen zwei Beispiele; eine 3½- und eine 4-Element-Kombination, die durch Hoch- und Oberbauten aus Holz zweckmäßig ergänzt worden sind.

**Haushaltküchen:** Die Entwicklung auf dem Gebiet der Haushaltküchen ist besonders augenfällig. Die neue Ausführungsart der Fronten wirkt nicht nur ästhetischer, sie bedeutet vor allem auch eine weitere Qualitätsverbesserung. Bestimmt werden die vielen Spezialauszüge und die unzähligen technischen Raffinements, die in den beiden Ausstellungsküchen eingebaut sind, der Hausfrau wie dem Fachmann wertvolle Anregungen geben können.

**Großküchen-Anlagen:** Im vergangenen Jahr hat die Firma *Franke* für Großküchen eine ganze Serie Normelemente geschaffen, die wesentlich preisgünstiger sind und schneller geliefert werden können als Spezialanlagen. Wie vielseitig die Kombinationsmöglichkeiten sind, zeigen die zahlreichen Beispiele.

#### GEBRÜDER WYSS, Waschmaschinenfabrik, Büron LU

Halle 13, Stand 4878

Zu den Spitzenprodukten auf dem Gebiete des Waschmaschinenbaus zählen die bekannten *Wyß-Mirella*-Vollautomaten. Sie überzeugen vor allem durch ihre sprichwörtliche Zuverlässigkeit und durch die glänzenden Waschresultate. Technisch hochentwickelt, entsprechen die verschiedenen Modelle aus der Reihe der *Wyß-Mirella* den speziellen Anforderungen der Hausfrauen und des Gewerbes.

Die heutige Fabrikation umfaßt: *Universal*, für 4, 6, 9 und 12 kg Trockenwäsche. Temperaturgesteuerte und individuelle Waschprogramme. *Deluxe*, für 6 kg Trockenwäsche. Automatisch temperaturgesteuerte Drucktastenprogramme. *Special*, für 4 und 6 kg Trockenwäsche. Drucktastensteuerung, mit und ohne Boiler. *Standard*, für 9 und 12 kg Trockenwäsche. Besitzt die seit Jahren bekannten Waschprogramme.

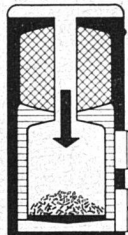
Halle 20, Stand 6596

#### Vollautomatische Geschirrwashmaschine *Wyß-Purana*

Eine Geschirrwashmaschine, von der man behaupten darf, daß sie das Geschirr mit unerreichter Gründlichkeit reinigt und trocknet. *Wyß-Purana* ist ein technisches Wunder für die moderne Küche und arbeitet bei einfachster Bedienungsweise *vollautomatisch*.

Modelle: Einbau (Küchennorm) und freistehend, mit eingebauter Heizung oder für Boileranschluß.

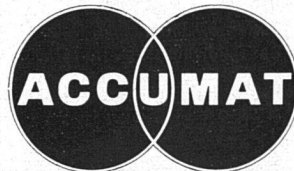
# ACCUMAT



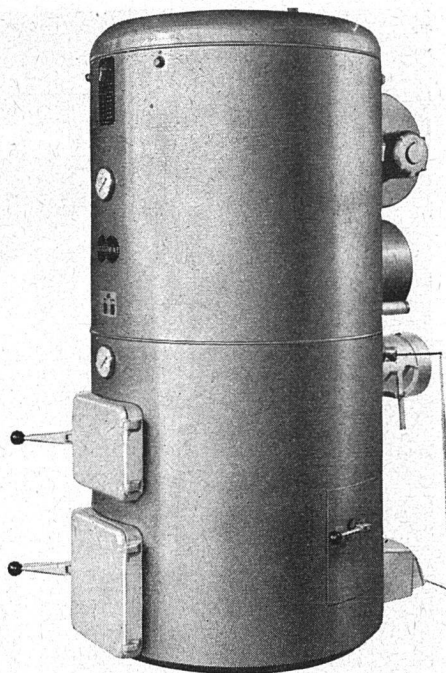
Für Einfamilienhäuser, Mehrfamilienhäuser, Restaurants, Hotels, Schulen, Spitäler, Anstalten, Fabriken usw., kurz überall dort, wo es auf Betriebssicherheit und hohe Wirtschaftlichkeit ankommt.

## Wer hohe Ansprüche stellt

an Wirtschaftlichkeit, Betriebssicherheit und Wohnkomfort, wählt den ACCUMAT. Diese universelle Kombination von Zentralheizungskessel und Boiler mit dem neuartigen Vertikal-Brenner verfeuert ohne Umstellung Heizöl, feste Brennstoffe und Abfälle. Volle Nennleistung auch bei Koksfeuerung. Grosse Brennstoffersparnis dank optimaler Wärmeausnutzung. Billiges Warmwasser praktisch unbeschränkt im Sommer und im Winter. Technische Unterlagen und Referenzliste stehen Ihnen zur Verfügung.



ACCUM AG GOSSAU ZH



MUBA: Halle 13, Stand 4715