

# Aus Wirtschaft und Technik

Objektyp: **Group**

Zeitschrift: **Wohnen**

Band (Jahr): **37 (1962)**

Heft 5

PDF erstellt am: **16.08.2024**

## **Nutzungsbedingungen**

Die ETH-Bibliothek ist Anbieterin der digitalisierten Zeitschriften. Sie besitzt keine Urheberrechte an den Inhalten der Zeitschriften. Die Rechte liegen in der Regel bei den Herausgebern.

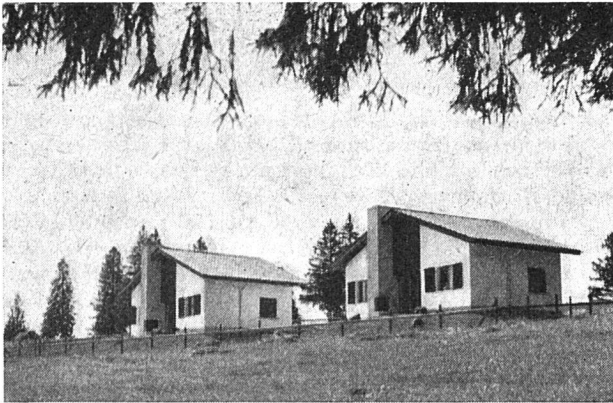
Die auf der Plattform e-periodica veröffentlichten Dokumente stehen für nicht-kommerzielle Zwecke in Lehre und Forschung sowie für die private Nutzung frei zur Verfügung. Einzelne Dateien oder Ausdrucke aus diesem Angebot können zusammen mit diesen Nutzungsbedingungen und den korrekten Herkunftsbezeichnungen weitergegeben werden.

Das Veröffentlichen von Bildern in Print- und Online-Publikationen ist nur mit vorheriger Genehmigung der Rechteinhaber erlaubt. Die systematische Speicherung von Teilen des elektronischen Angebots auf anderen Servern bedarf ebenfalls des schriftlichen Einverständnisses der Rechteinhaber.

## **Haftungsausschluss**

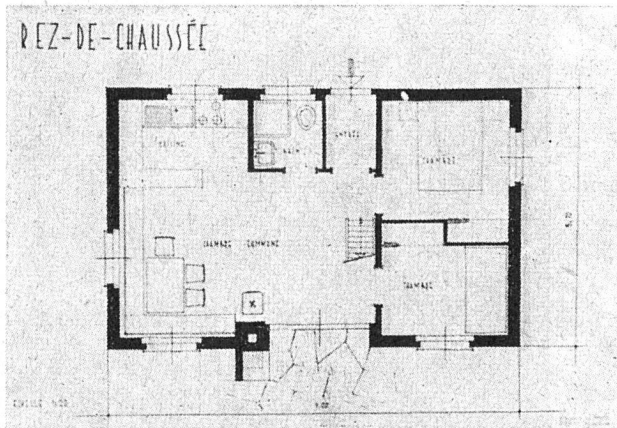
Alle Angaben erfolgen ohne Gewähr für Vollständigkeit oder Richtigkeit. Es wird keine Haftung übernommen für Schäden durch die Verwendung von Informationen aus diesem Online-Angebot oder durch das Fehlen von Informationen. Dies gilt auch für Inhalte Dritter, die über dieses Angebot zugänglich sind.

Von diesen zahlreichen Ferienmöglichkeiten verdienen die zwei auf einer Juraweide in der Nähe des Dorfes Montfaucon stehenden Ferienhäuschen besondere Beachtung. Bei diesen vom Office jurassien du tourisme «Pro Jura» zur Belebung des Tourismus in den Freibergen erstellten und von der Schweizer Reisekasse käuflich erworbenen Häusern handelt es sich um architektonisch einfache und gediegen gehaltene Objekte, die ausgezeichnet in diese eigenartige Landschaft passen. Die Inneneinrichtung entspricht dem Äußeren, sie ist zweckmäßig und komfortabel. Durch ein kleines Entrée gelangt man in den großen, nach Süden hin auf eine kleine Terrasse mit Außencheminée geöffneten Wohnraum, der eine Sitzecke mit Öfen, eine Kochnische mit Kombination (elektrischen Herd, Kühlschrank usw.) sowie genügend freien Raum für den Aufenthalt der Kinder bei schlechtem Wetter umfaßt. Das Elternschlafzimmer mit zwei Betten, das Kinderschlafzimmer mit zwei Couchettes befinden sich auf der Ostseite, die Toilette mit WC, Lavabo und Dusche liegen rechts des Eingangs auf der Nordseite des Hauses. Vom Wohnraum steigt man über eine Holztreppe zum Schlafrum im ersten Stock, der auf Matratzenlagern bequem Platz für drei bis vier Personen bietet. Rechts und links davon sind in der Dachschräge zwei kleine Estrichräume angeordnet.



Die Lage dieser im Hinblick auf den Pilzreichtum der Gegend «La Chanterelle» und «La Morille noire» benannten Häuser ist prachtvoll. Im Süden reicht der Blick über das Plateau der Freiberge und die vorgelagerten Jurahöhen hinweg bis zu den Alpen, im Norden über den Clos du Doubs bis zu den Vogesen. Durch die Miete eines weiteren Ferienhäuschens unterhalb des Dorfes Montfaucon hat die Schweizer Reisekasse in der majestätisch ruhevollen Landschaft der Freiberge mit den vereinzelt oder in Gruppen inmitten der Weiden stehenden Wettertannen und den frei weidenden Pferden und Kühen ein kleines und für denjenigen, der wirklich Entspannung sucht, auch ideales Ferienzentrum geschaffen.

c. f.



## HILSA

1. Fachausstellung für Heizungs- und Sanitärtechnik in Zürich.

Die Georg Fischer Aktiengesellschaft, Schaffhausen, zeigte folgende Produkte aus ihrem reichhaltigen Fabrikationsprogramm:

1. **+GF+-Fittings (Rohrverbindungsstücke).** Temperguß-Fittings, schwarz und verzinkt; Löt- und Bördelfittings für Kupferrohre; Fittings und Armaturen aus Hart-PVC; Fittings aus Weich-Polyäthylen für Muffenschweißung; Fittings aus Nylon; Verschraubungen aus Temperguß, verzinkt, und aus Polyamid für Hart- und Weich-Polyäthylen-Rohre.

Besondere Erwähnung verdienen die **+GF+-Lötfitings aus Kupfer, gepreßt**, aus welchem Material jetzt Winkel, T und Kreuze hergestellt werden. Diese Stücke erlauben eine materialgerechte Verbindung zwischen Rohr und Fitting.

Das Modellprogramm von **Hart-PVC-Fittings** wurde den Bedürfnissen der Praxis angepaßt durch die Aufnahme von T-Stücken und Winkeln in den Dimensionen 6, 8 und 10 mm. Zum PVC-Fittings-Programm gehören auch die bereits bewährten Schrägsitzventile in den Nennweiten 10 bis 50 mm, deren Dichtungsteile entsprechend ihrem Verwendungszweck aus Polyäthylen oder Teflon lieferbar sind, sowie die **+GF+-PVC-Kugelhähnen**.

Den besonderen Bedürfnissen in der chemischen und Lebensmittelindustrie dienen die **+GF+-Fittings aus Nylon**.

2. **+GF+-Hilfsmittel für die Rohrmontage.** Die unter diesem Begriff entwickelten Werkzeuge und Maschinen in Verbindung mit der bewährten **+GF+-Montagemethode** erlauben Einsparungen an Löhnen und Material bei der Ausführung von Hausinstallationen und Industrieanlagen.

Als besonders leistungsfähig wird die **Gewindeschneidmaschine MGA 2** mit automatischer Schneidkopfföhrnung für das Schneiden von konischen Gasrohrgewinden 3/8-2" empfohlen.

Daneben findet aber auch der **Handgewindeschneidapparat GA 2** nach wie vor große Beachtung. Die Leistungsfähigkeit dieses Apparates kann jederzeit durch den Anschluß an einen **elektrischen Antrieb OGA** erhöht werden.

Als weiteres interessantes **+GF+-Produkt** wird auch die bewährte **Maschine GM 2 zum Abstechen, Ausfräsen und Gewindeschneiden** von 3/8-2" ausgestellt.

Die elektrische **Rohrabstechmaschine RA 2** für normale Gasrohre sowie für Rohre aus Stahl, Kupfer, Messing und Kunststoff im Dimensionsbereich von 3/8-2" bietet gegenüber den herkömmlichen Trennarten ganz wesentliche Vorteile. Sie gewährleistet gratfreie, winkelrechte und rasche Schnitte.

Die **+GF+-Montagevorrichtung** wird bereits von zahlreichen Installateuren und Architekten mit Erfolg angewendet und erfreut sich zunehmender Verbreitung.

Mit verbilligten Reisemarken für die nächsten

# Ferien vorsparen

Reisemarken durch die Markenverkaufsstellen und die Postämter.

In Zukunft an jedem Zehntag Reisemarken kaufen!

Auskunft durch die

**Schweizer Reisekasse**  
Bern, Waisenhausplatz 10

