

Objektyp: **TableOfContent**

Zeitschrift: **Wohnen**

Band (Jahr): **38 (1963)**

Heft 3

PDF erstellt am: **09.08.2024**

### **Nutzungsbedingungen**

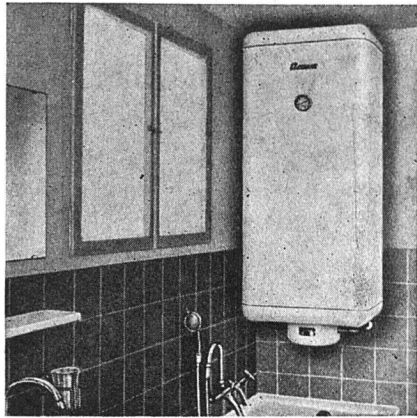
Die ETH-Bibliothek ist Anbieterin der digitalisierten Zeitschriften. Sie besitzt keine Urheberrechte an den Inhalten der Zeitschriften. Die Rechte liegen in der Regel bei den Herausgebern. Die auf der Plattform e-periodica veröffentlichten Dokumente stehen für nicht-kommerzielle Zwecke in Lehre und Forschung sowie für die private Nutzung frei zur Verfügung. Einzelne Dateien oder Ausdrucke aus diesem Angebot können zusammen mit diesen Nutzungsbedingungen und den korrekten Herkunftsbezeichnungen weitergegeben werden. Das Veröffentlichen von Bildern in Print- und Online-Publikationen ist nur mit vorheriger Genehmigung der Rechteinhaber erlaubt. Die systematische Speicherung von Teilen des elektronischen Angebots auf anderen Servern bedarf ebenfalls des schriftlichen Einverständnisses der Rechteinhaber.

### **Haftungsausschluss**

Alle Angaben erfolgen ohne Gewähr für Vollständigkeit oder Richtigkeit. Es wird keine Haftung übernommen für Schäden durch die Verwendung von Informationen aus diesem Online-Angebot oder durch das Fehlen von Informationen. Dies gilt auch für Inhalte Dritter, die über dieses Angebot zugänglich sind.

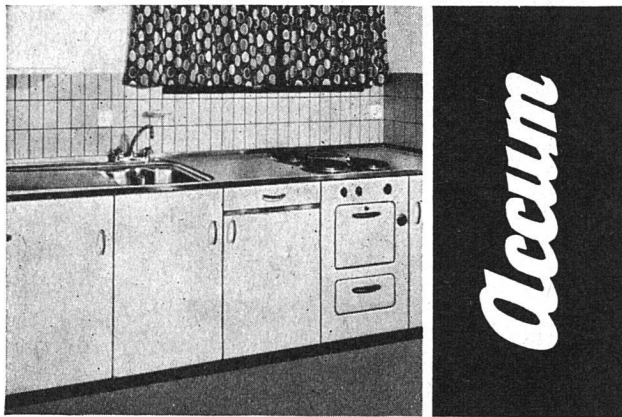
Ein Dienst der *ETH-Bibliothek*  
ETH Zürich, Rämistrasse 101, 8092 Zürich, Schweiz, [www.library.ethz.ch](http://www.library.ethz.ch)

<http://www.e-periodica.ch>



**Boiler in Rundform  
Boiler  
in Flachform  
Einbauboiler  
Steh- und Liegeboiler**

Accum-Boiler, seit Jahrzehnten bewährt, erfüllen höchste Ansprüche. Dank der grossen Formenauswahl lassen sich die Installations- und Platzprobleme leicht lösen. Neben der üblichen Ausführung mit verzinktem Eisenbehälter wird je länger je mehr korrosionsfeste Kupfer-Hartbronze (Simbo) verwendet.



**Küchen-  
Kombinationen**

in Norm-Ausführung vereinfachen Bauplanung und Installation. Die Hausfrau kann die Einbauelemente nach ihren Wünschen wählen. Eine lange Lebensdauer wird durch die sorgfältige Konstruktion gewährleistet.

**Accum  
AG  
Gossau ZH**

38. Jahrgang

Nummer 3

März 1963

Schweizerische  
Zeitschrift für  
Wohnungswesen

# das wohnen

Büro, Inseratenannahme und Abonnements: Langstraße 64, Zürich 4, Telephon 25 25 21, Postscheck VIII 8189

Herausgeber: Schweizerischer Verband für Wohnungswesen  
Präsident: P. Steinmann, Nationalrat, c/o Allgem. Baugenossenschaft Zürich, Talstraße 58, Zürich 1

Redaktion: H. Gerteis, Schloßtalstraße 42, Winterthur 6, Telephon (052) 2 31 72  
Redaktionsschluß am 25. des Monats

Druck und Expedition: Genossenschaftsdruckerei Zürich, Stauffacherstraße 5, Zürich 4

Erscheint Mitte Monat Das Jahresabonnement kostet in der Schweiz Fr. 8.50, im Ausland Fr. 15.— Baugenossenschaften haben Spezialpreise

**Aus dem Inhalt:**

Die Frage der Behausung . . . . .	59
Großüberbauung Lochergut . . . . .	61
Unsere Rundfrage . . . . .	64
Jahresbericht und Jahresrechnung der Sektion Zürich	67
Vom Wohnen und Leben in der Genossenschaft . . . . .	73
Ernst Leisinger † . . . . .	75
Ferienparadies «Bosco della Bella» . . . . .	76
Architecture en France . . . . .	79
Rundschau . . . . .	81

Unser Titelbild: Das Modell der Großüberbauung Lochergut in Zürich, wie es vom Stadtrat vorgeschlagen wurde. Der Regierungsrat lehnte die Erteilung der Ausnahmebewilligung ab, da er die Ausnutzung des Grundstückes als zu groß erachtete. Das nunmehr bewilligte Projekt ist auf Seite 61 dieser Ausgabe publiziert.