

Zeitschrift: Wohnen
Band: 48 (1973)
Heft: 3

Artikel: Vom genossenschaftlichen Wohnungsbau in der Region Schaffhausen
Autor: [s.n.]
DOI: <https://doi.org/10.5169/seals-104188>

Nutzungsbedingungen

Die ETH-Bibliothek ist die Anbieterin der digitalisierten Zeitschriften. Sie besitzt keine Urheberrechte an den Zeitschriften und ist nicht verantwortlich für deren Inhalte. Die Rechte liegen in der Regel bei den Herausgebern beziehungsweise den externen Rechteinhabern. [Siehe Rechtliche Hinweise.](#)

Conditions d'utilisation

L'ETH Library est le fournisseur des revues numérisées. Elle ne détient aucun droit d'auteur sur les revues et n'est pas responsable de leur contenu. En règle générale, les droits sont détenus par les éditeurs ou les détenteurs de droits externes. [Voir Informations légales.](#)

Terms of use

The ETH Library is the provider of the digitised journals. It does not own any copyrights to the journals and is not responsible for their content. The rights usually lie with the publishers or the external rights holders. [See Legal notice.](#)

Download PDF: 24.11.2024

ETH-Bibliothek Zürich, E-Periodica, <https://www.e-periodica.ch>

Vom genossenschaftlichen Wohnungsbau in der Region Schaffhausen

Auf den folgenden Seiten bringen wir eine Reihe von Berichten über genossenschaftliche Bauten in Stadt und Region Schaffhausen. Sie sollen dem Leser Einblick in die vielfältige Arbeit gewähren, die von den Schaffhauser Bau-, Wohn- und Immobiliengenossenschaften geleistet wird.

Aus Platzgründen müssen wir uns – unsere Leser werden das verstehen – auf einige wenige Neuüberbauungen dieser gemeinnützigen Wohnungsproduzenten beschränken, stellvertretend für alle anderen Schaffhauser Sektionsmitglieder des Schweizerischen Verbandes für Wohnungswesen. Es gibt in Stadt und Region Schaffhausen eine ganze Reihe weiterer genossenschaftlicher und gemeinnütziger Neuüberbauungen und Projekte, die wir im Rahmen der vorliegenden Ausgabe nicht auführen können. Wir hoffen aber, im Laufe der nächsten Ausgaben noch mehr gemeinnützige Wohnbauten aus dieser Region vorstellen zu können.

Die Sektion Schaffhausen des Schweizerischen Verbandes für Wohnungswesen zählt heute siebzehn Wohnbaugenossenschaften zu ihren Mitgliedern, die bis heute weit über 2000 Wohnungen erstellt haben. Es sind dies in zwangsloser Reihenfolge:

Arbeiter-Baugenossenschaft Schaffhausen
Baugenossenschaft «Allmend», Schaffhausen
Bau- und Wohngenossenschaft «Rhenania», Neuhausen
Eisenbahnerbaugenossenschaft «Eigenheim», Schaffhausen
Wohnbaugenossenschaft des Bundespersonals, Schaffhausen
Bau- und Wohngenossenschaft «Goldberg», Neuhausen
Christlichsoziale Wohnbaugenossenschaft, Schaffhausen
VHTL-Wohnbaugenossenschaft, Schaffhausen
Wohnbaugenossenschaft Steckborn
Wohnbaugenossenschaft «Pro Familia», Schaffhausen
Wohnbaugenossenschaft «Sonnenrain», Schaffhausen
WOGESA, Wohnbaugenossenschaft der christlichen Gewerkschaftsvereinigung, Schaffhausen
Christlichsoziale Wohnbaugenossenschaft, Neuhausen
Immobilien-genossenschaft Schaffhausen
Baugenossenschaft «Freies Wohnen», Langwiesen
Baugenossenschaft «Lindenbuck», Langwiesen
Wohnbaugenossenschaft CMV, Schaffhausen

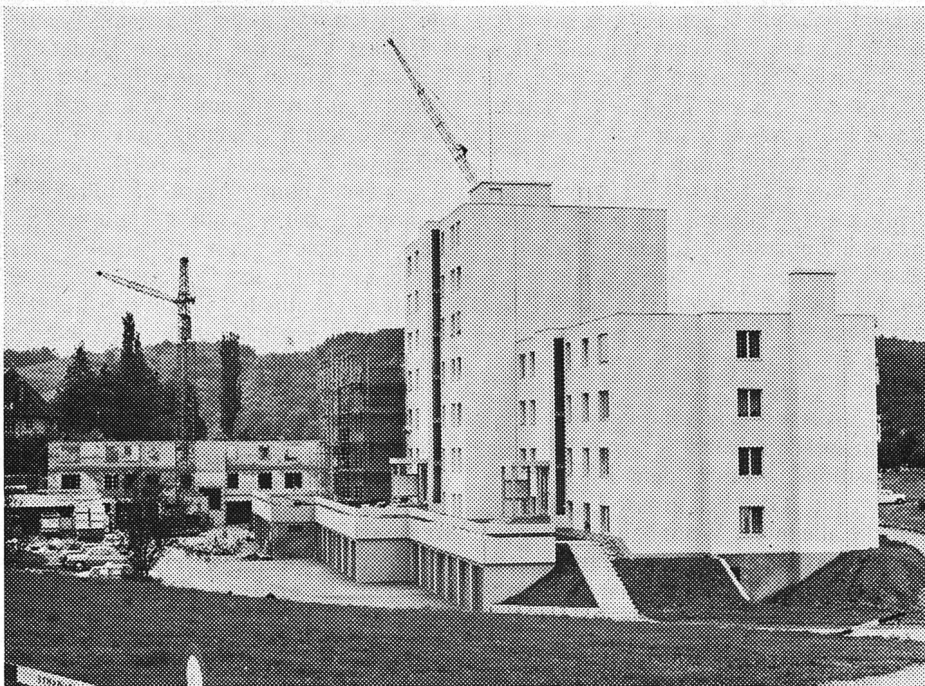


Photo: Immobiliengenossenschaft Schaffhausen

Wir können an dieser Stelle mit Genugtuung feststellen, dass die Wohn-, Bau- und Immobiliengenossenschaften der Region Schaffhausen ein beachtenswertes Werk geschaffen haben – zum Wohl ihrer Mitglieder und Mieter, aber auch zum Wohl der Allgemeinheit. Trotz allen Schwierigkeiten in den vergangenen Jahren, besonders aber auch in diesen Monaten, werden sie auch in Zukunft zu den bedeutenden Wohnungsproduzenten der Region gehören.

Die Zahl der von ihnen erstellten und verwalteten Wohnungen wird sich weiter erhöhen und auch der Modernisierung des Altwohnungsbestandes wird die entsprechende Aufmerksamkeit geschenkt.

Neue Wohnsiedlungen sind im Bau, viele sind bereits wieder in Planung: Sie alle geben Zeugnis vom Willen, die wertvolle Idee des gemeinnützigen und genossenschaftlichen Wohnungsbaues auch in Zukunft tatkräftig weiterzutragen.

B.