

Kleine Möbelkunde

Autor(en): **[s.n.]**

Objektyp: **Article**

Zeitschrift: **Wohnen**

Band (Jahr): **48 (1973)**

Heft 12

PDF erstellt am: **16.08.2024**

Persistenter Link: <https://doi.org/10.5169/seals-104336>

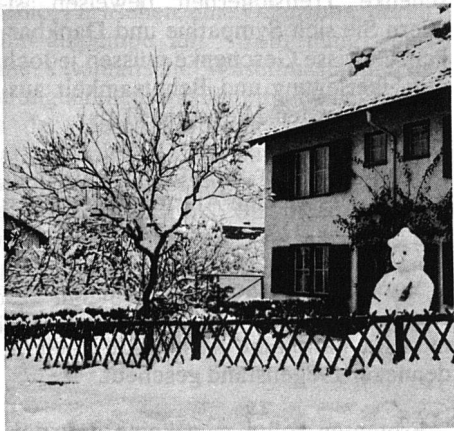
Nutzungsbedingungen

Die ETH-Bibliothek ist Anbieterin der digitalisierten Zeitschriften. Sie besitzt keine Urheberrechte an den Inhalten der Zeitschriften. Die Rechte liegen in der Regel bei den Herausgebern. Die auf der Plattform e-periodica veröffentlichten Dokumente stehen für nicht-kommerzielle Zwecke in Lehre und Forschung sowie für die private Nutzung frei zur Verfügung. Einzelne Dateien oder Ausdrucke aus diesem Angebot können zusammen mit diesen Nutzungsbedingungen und den korrekten Herkunftsbezeichnungen weitergegeben werden. Das Veröffentlichen von Bildern in Print- und Online-Publikationen ist nur mit vorheriger Genehmigung der Rechteinhaber erlaubt. Die systematische Speicherung von Teilen des elektronischen Angebots auf anderen Servern bedarf ebenfalls des schriftlichen Einverständnisses der Rechteinhaber.

Haftungsausschluss

Alle Angaben erfolgen ohne Gewähr für Vollständigkeit oder Richtigkeit. Es wird keine Haftung übernommen für Schäden durch die Verwendung von Informationen aus diesem Online-Angebot oder durch das Fehlen von Informationen. Dies gilt auch für Inhalte Dritter, die über dieses Angebot zugänglich sind.

Wer weiss, wie weiss der Winter wird?



Jedes Jahr gibt der kommende Winter zu neuen Spekulationen Anlass: Wird es ein milder, ein wilder, ein kalter, ein schneereicher – ein Winter für die Wintersportler?

Oder einer gegen die Leute, die Hauszufahrten, Garageplätze, Treppen, Wege, Strassen und Plätze schneefrei halten müssen?

Auch wenn in unseren Regionen manchmal nicht sehr viel Schnee fällt, so ist das Schneeschaukeln doch jedesmal eine recht anstrengende und vor allem zeitraubende Arbeit. Vor Jahren konnten noch Helfer gefunden werden, die gerne einsprangen und zusätzlich etwas verdienten. Heute in der Zeit der Über-

beschäftigung bleibt nichts anderes übrig, als selbst Hand anzulegen. Es sind jedoch verschiedene Möglichkeiten vorhanden, dieses Problem anzupacken und zu lösen.

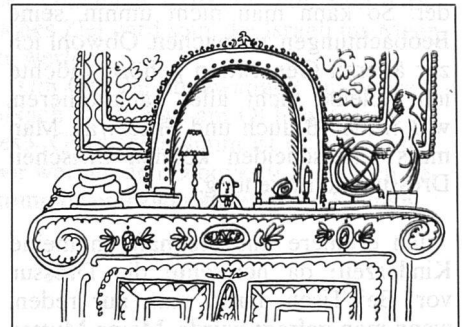
In unserem technischen Zeitalter gibt es glücklicherweise Maschinen, die uns bei der Schneeräumung helfen können. Sie haben den Vorteil, dass sie wesentlich rascher und für uns müheloser diese Arbeit verrichten. Mit der richtigen Maschine für die entsprechende Aufgabe kann viel Zeit und Mühe eingespart werden.

Es sind heute zahlreiche Schneeräumungsmaschinen erhältlich, die sich speziell für den Einsatz bei Wohnhäusern eignen. Wichtig ist vor allem, vor einer Anschaffung sich genau zu überlegen, wo die Maschine eingesetzt wird. Nichts ist ärgerlicher, als wenn das gewählte Modell der Aufgabe nicht gewachsen ist.

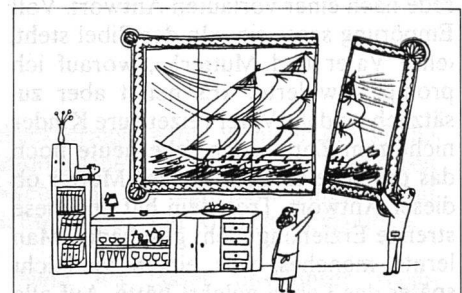
(Photos: Otto Richei/Jacobsen und E. Liechti)



Kleine Möbelkunde



Unterstreichen Sie Ihre Persönlichkeit durch den Charakter Ihrer Möbel! (Aus «Trautes Heim», Verlag Bärmeier und Nickel)



Anbaumöbel bieten vielfältige Möglichkeiten (Aus «Trautes Heim», Verlag Bärmeier und Nickel)

WIR WÜNSCHEN UNSEREN LESERN, INSERENTEN UND MITARBEITERN

FROHE FESTTAGE

VERLAG UND REDAKTION «DAS WOHNEN»