

Technische Neuheiten Geschäftsmitteilungen

Objektyp: **Group**

Zeitschrift: **Wohnen**

Band (Jahr): **52 (1977)**

Heft 3

PDF erstellt am: **04.07.2024**

Nutzungsbedingungen

Die ETH-Bibliothek ist Anbieterin der digitalisierten Zeitschriften. Sie besitzt keine Urheberrechte an den Inhalten der Zeitschriften. Die Rechte liegen in der Regel bei den Herausgebern.

Die auf der Plattform e-periodica veröffentlichten Dokumente stehen für nicht-kommerzielle Zwecke in Lehre und Forschung sowie für die private Nutzung frei zur Verfügung. Einzelne Dateien oder Ausdrucke aus diesem Angebot können zusammen mit diesen Nutzungsbedingungen und den korrekten Herkunftsbezeichnungen weitergegeben werden.

Das Veröffentlichen von Bildern in Print- und Online-Publikationen ist nur mit vorheriger Genehmigung der Rechteinhaber erlaubt. Die systematische Speicherung von Teilen des elektronischen Angebots auf anderen Servern bedarf ebenfalls des schriftlichen Einverständnisses der Rechteinhaber.

Haftungsausschluss

Alle Angaben erfolgen ohne Gewähr für Vollständigkeit oder Richtigkeit. Es wird keine Haftung übernommen für Schäden durch die Verwendung von Informationen aus diesem Online-Angebot oder durch das Fehlen von Informationen. Dies gilt auch für Inhalte Dritter, die über dieses Angebot zugänglich sind.

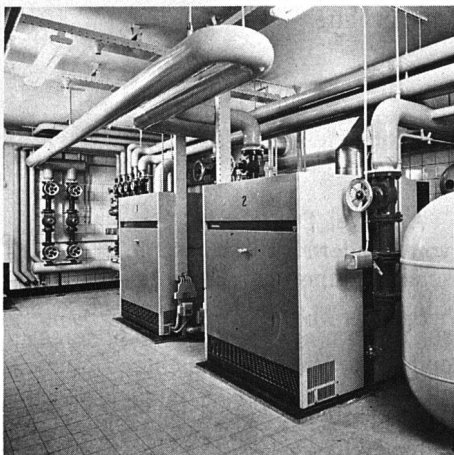
Ein Dienst der *ETH-Bibliothek*
ETH Zürich, Rämistrasse 101, 8092 Zürich, Schweiz, www.library.ethz.ch

<http://www.e-periodica.ch>

Technische Neuheiten Geschäftsmitteilungen

Remeha-Atmosphären-Gaskessel im Ygnis-Verkaufsprogramm

Die Ygnis Kessel AG, Luzern, deren Erzeugnisse sich unter Anwendung des Ygnis-Rayol-Verbrennungsverfahrens hervorragend für die Verbrennung von



gasförmigen und flüssigen Brennstoffen eignen, hat nun zusätzlich einen international anerkannten Atmosphären-Gaskessel in ihr Verkaufsprogramm aufgenommen. Es handelt sich hierbei um den Remeha-Gusskessel, welcher bisher von der Firma von Roll vertrieben wurde.

Die Konstruktion dieses Kessels ist so ausgelegt, dass eine gleitende Betriebsweise möglich ist, ohne dass Niedertemperaturen oder Heizflächenverschmutzungen auftreten können. Diese gleitende Fahrweise und die witterungs- bzw. lastabhängige Regelung des Remeha-Gas-Gusskessels gewährleisten einen optimalen Jahreswirkungsgrad.

Die atmosphärischen Allgasbrenner arbeiten ohne bewegliche Teile, woraus eine nahezu unbegrenzte Haltbarkeit resultiert. Der geräuscharme Feuerungsbetrieb macht zusätzliche Schallschutzmassnahmen überflüssig. Selbstverständlich können die Kessel im Keller oder auf dem Dach von Gebäuden aufgestellt werden.

Der Leistungsbereich des Remeha-Gaskessels umfasst Einheiten von 14-1045 Mcal/h. Die kleinen Kessel bis zu einer Leistung von 63 Mcal/h können

aufgrund ihrer geringen Abmessungen durch normale Türen transportiert werden, weshalb sie sich vorzüglich für Altbaumodernisierung eignen. Grössere Kessel werden in Einzelteilen ausgeliefert und am Platze montiert.

Treppenaufzug für Behinderte

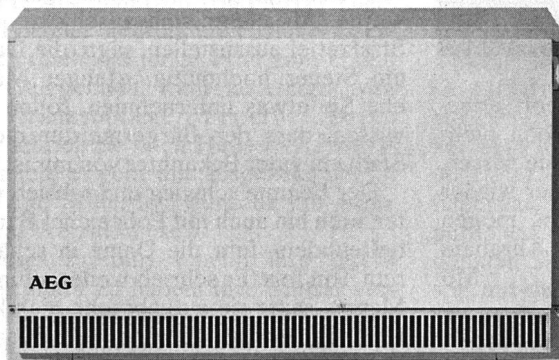
Schindler brachte an der Swissbau einen neuen Aufzug auf den Markt: den Treppenaufzug für Behinderte und Gebrechliche. Behinderte und Gebrechliche haben in seltenen Fällen die Kraft und die technische Hilfe, sich selbständig über mehrere Stockwerke zu bewegen. Schindler bietet hier Hilfe an mit dem neuen Treppenaufzug, der im allgemeinen geringe bauliche Massnahmen beim Einbau in Neu- und auch in Altbauten erfordert.

Das Behindertenprogramm wird ergänzt durch ein neues Kabinentableau, das Behinderten ermöglicht, selbständig den Aufzug zu benützen, indem das Tableau vom Rollstuhl aus besonders gut bedienbar ist.

Warum AEG-Elektroheizungen?...

Elektroheizungen von AEG =

seit 1923 Erfahrung im
Bau von Wärmespeichern



- Installationsfreundlich dank eingebautem, thermisch verzögertem Einschalterschütz
- integrierte, verriegelte Zusatzheizung
- einfache Bestückung mit einheitlichen Magnesitsteinen
- wahlweise lieferbar mit Gerätetiefe 25 und 32 cm oder Bauhöhe von 47 und 65 cm
- mühelose Bedienung dank vollautomatischer, witterungs- und restwärmeabhängiger Aufladesteuerung
- Aufheizung ausschliesslich während der billigen Niedertarifzeit
- Kachelverkleidungen oder Dekorfronten für alle Modelle

Verlangen Sie die ausführliche Dokumentation über elektrische Wärmespeicher, Direktheizgeräte oder Blockspeicher bei:

H.P. KOCH AG
AEG-Haushaltapparate
Hönggerstr. 117
8037 Zürich
Tel. 01/44 55 00

AEG

AUS ERFAHRUNG GUT