

Aus Bauwirtschaft und Bauindustrie

Objektyp: **Group**

Zeitschrift: **Wohnen**

Band (Jahr): **56 (1981)**

Heft 3

PDF erstellt am: **18.09.2024**

Nutzungsbedingungen

Die ETH-Bibliothek ist Anbieterin der digitalisierten Zeitschriften. Sie besitzt keine Urheberrechte an den Inhalten der Zeitschriften. Die Rechte liegen in der Regel bei den Herausgebern.

Die auf der Plattform e-periodica veröffentlichten Dokumente stehen für nicht-kommerzielle Zwecke in Lehre und Forschung sowie für die private Nutzung frei zur Verfügung. Einzelne Dateien oder Ausdrucke aus diesem Angebot können zusammen mit diesen Nutzungsbedingungen und den korrekten Herkunftsbezeichnungen weitergegeben werden.

Das Veröffentlichen von Bildern in Print- und Online-Publikationen ist nur mit vorheriger Genehmigung der Rechteinhaber erlaubt. Die systematische Speicherung von Teilen des elektronischen Angebots auf anderen Servern bedarf ebenfalls des schriftlichen Einverständnisses der Rechteinhaber.

Haftungsausschluss

Alle Angaben erfolgen ohne Gewähr für Vollständigkeit oder Richtigkeit. Es wird keine Haftung übernommen für Schäden durch die Verwendung von Informationen aus diesem Online-Angebot oder durch das Fehlen von Informationen. Dies gilt auch für Inhalte Dritter, die über dieses Angebot zugänglich sind.

Aus Bauwirtschaft und Bauindustrie

Eine lohnende Kücheninvestition

Bei einer Spültischbatterie handelt es sich um jene Küchenapparatur, welche am häufigsten benützt wird und die vielfältige Funktionen zu erfüllen hat. Die oft mühsamen Manipulationen und die damit zusammenhängende Warmwasserverschwendung fallen jetzt mit dem arwa-trend-Hebelmischer dahin. Das Einhebelprinzip und die ausziehbare Brause erleichtern die tägliche Küchenarbeit.

- Die Einhandhebelbedienung ist schneller und sparsamer. Das Wasser läuft sofort in gewünschter Menge und Temperatur.
- Dieser erste Hebelmischer mit hohem, nach oben abgehendem Auslauf bietet mehr Freiraum im Becken. Auch mit grossen Gefässen hantiert man problemlos.
- Der handliche Brausekopf (mit Umstellung Strahl/Brause) ist ausziehbar.
- Das Innenleben ist ebenso durchdacht: Ein einziger beweglicher Teil im Wasser garantiert Kalkunempfindlichkeit.

Das Gesamtsortiment der Armaturenfabrik Wallisellen AG beinhaltet Mi-



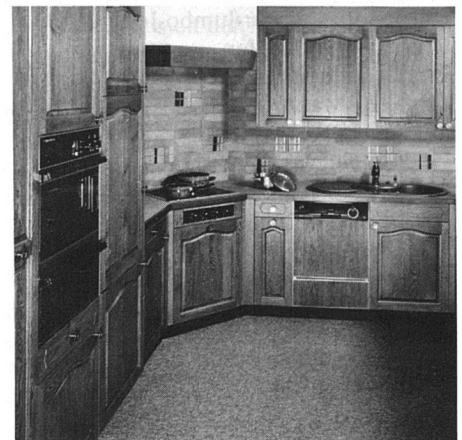
schers mit und ohne Auszugbrause. Es wird standardmässig in Chrom mit Kunststoffteilen in Blau (Azur) und Braun (Siena) geliefert. Alternativ sind resistente Farboberflächen in Orange, Oliv, Beige und Braun erhältlich.

Neue, preisgünstige Küchen

Seit kurzem bietet der bekannte Küchenhersteller Kägi AG aus Winterthur ein neues Einbauküchensortiment an.

Alle Modelle sind technisch, teils konstruktiv und vor allem formal neu gestaltet worden. Architekten und Bauherren können ab sofort zwischen 13 verschiedenen Typen wählen, die grundsätzlich in drei Hauptgruppen unterteilt sind, und zwar in Modelle mit Fronten aus Kunstharz, Modelle mit Kunstharz/Holz-Fronten und Naturholzfronten. Jedes dieser Modelle ist dazu noch in verschiedenen Farben erhältlich.

Mit viel Geschick ist es gelungen, eine Palette von attraktiven Elementen zu schaffen, mit denen sich selbst Einfrontküchen oder Kochnischen gewinnend bauen lassen. Auch das stereotype Weiss im Elementinnern wurde durch gefälliger Farbgebungen ersetzt. Auch technisch und konstruktiv weisen sämtliche neuen Modelle eine Vielfalt von Neuerungen auf.



Ihr Partner für alle Bankgeschäfte

GZB

Genossenschaftliche Zentralbank Aktiengesellschaft

Basel, Bellinzona, Bern, Biel, Brugg, La Chaux-de-Fonds, Genève, Lausanne, Lugano, Luzern,
Olten, Schaffhausen, Zürich und 35 weitere Geschäftsstellen in der Schweiz