

Objektyp: **TableOfContent**

Zeitschrift: **Wohnen**

Band (Jahr): **58 (1983)**

Heft 3

PDF erstellt am: **17.07.2024**

Nutzungsbedingungen

Die ETH-Bibliothek ist Anbieterin der digitalisierten Zeitschriften. Sie besitzt keine Urheberrechte an den Inhalten der Zeitschriften. Die Rechte liegen in der Regel bei den Herausgebern.

Die auf der Plattform e-periodica veröffentlichten Dokumente stehen für nicht-kommerzielle Zwecke in Lehre und Forschung sowie für die private Nutzung frei zur Verfügung. Einzelne Dateien oder Ausdrucke aus diesem Angebot können zusammen mit diesen Nutzungsbedingungen und den korrekten Herkunftsbezeichnungen weitergegeben werden.

Das Veröffentlichen von Bildern in Print- und Online-Publikationen ist nur mit vorheriger Genehmigung der Rechteinhaber erlaubt. Die systematische Speicherung von Teilen des elektronischen Angebots auf anderen Servern bedarf ebenfalls des schriftlichen Einverständnisses der Rechteinhaber.

Haftungsausschluss

Alle Angaben erfolgen ohne Gewähr für Vollständigkeit oder Richtigkeit. Es wird keine Haftung übernommen für Schäden durch die Verwendung von Informationen aus diesem Online-Angebot oder durch das Fehlen von Informationen. Dies gilt auch für Inhalte Dritter, die über dieses Angebot zugänglich sind.

Ein Dienst der *ETH-Bibliothek*
ETH Zürich, Rämistrasse 101, 8092 Zürich, Schweiz, www.library.ethz.ch

<http://www.e-periodica.ch>

das wohnen

58. Jahrgang, März-Ausgabe 1983

Zeitschrift für Wohnungsbau



Offizielle Zeitschrift des
Schweizerischen Verbandes
für Wohnungswesen SVW.

Organ der schweizerischen Bau- und
Wohngewesensvereine und der Logis Suisse SA,
gesamtschweizerische Wohnbaugesellschaft.

Herausgeber: Schweizerischer Verband
für Wohnungswesen; Präsident: Otto Nauer.
Redaktion: Dr. Fritz Nigg, B.A. Basler,
Bucheggstr. 107, 8057 Zürich, Tel. 01/3624240.
Redaktionsschluss am 10. des Vormonats.

Inseratenannahme und Abonnements:
Bucheggstr. 107, 8057 Zürich,
Tel. 01/3624240, Postcheck 80-8189.
Druck und Expedition: GDZ,
Stauffacherstr. 5, 8021 Zürich.

Erscheint Mitte Monat.
Jahresabonnement Schweiz Fr. 28.50,
Ausland Fr. 33.-. Einzelnummer Fr. 3.-

Aus dem Inhalt:

Wird die Schweiz eine Zinsinsel bleiben?	35
Werkhaftung	36
Die Haftung des Hauseigentümers bzw. des Hauswartes in seiner Tätigkeit	38
Kongress 1983 SVW	39
Aus Sektionen und Genossenschaften	40
Aus Bautechnik und Bauwirtschaft	42
Gesichtet und gesiebt	44
Der Würfelbecher	46

*Zum Titelbild: Für die blühenden Geranien
auf unserer Titelseite ist es eigentlich noch
zu früh. Sie sollen uns aber zeigen, dass in
wenigen Wochen die Natur wieder voll er-
wacht sein wird. Die düsteren und kalten
Tage werden dann – so hoffen wir – bald
vergessen sein.*

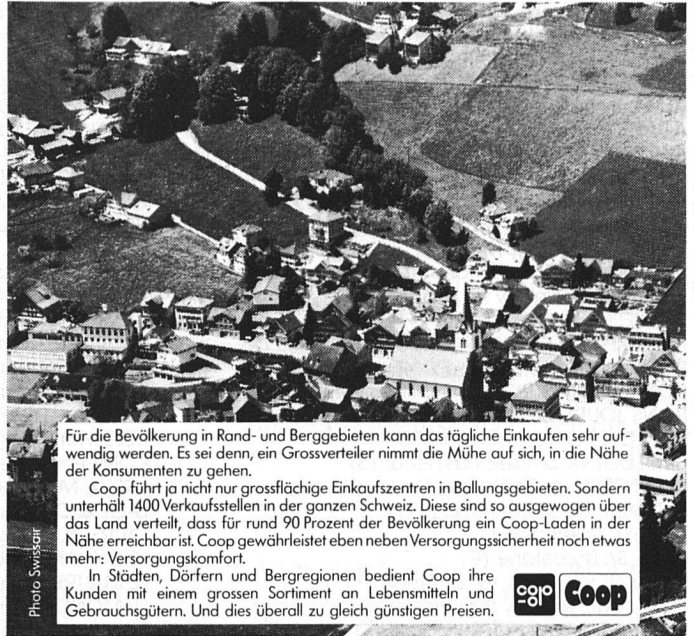
(Photo: Käthy Schürch, Basel)

Wie aufwendig Läden in Rand-

und Bergregionen sind,

weiss am besten, wer sie trotzdem

weiterführt.



Für die Bevölkerung in Rand- und Berggebieten kann das tägliche Einkaufen sehr aufwendig werden. Es sei denn, ein Grossverteiler nimmt die Mühe auf sich, in die Nähe der Konsumenten zu gehen.

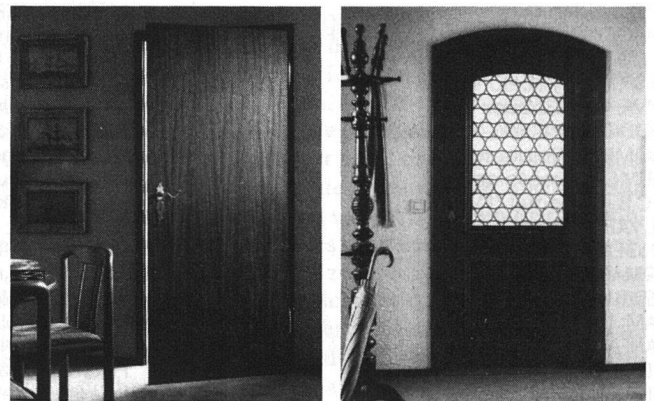
Coop führt ja nicht nur grossflächige Einkaufszentren in Ballungsgebieten. Sondern unterhält 1400 Verkaufsstellen in der ganzen Schweiz. Diese sind so ausgewogen über das Land verteilt, dass für rund 90 Prozent der Bevölkerung ein Coop-Laden in der Nähe erreichbar ist. Coop gewährleistet eben neben Versorgungssicherheit noch etwas mehr: Versorgungskomfort.

In Städten, Dörfern und Bergregionen bedient Coop ihre Kunden mit einem grossen Sortiment an Lebensmitteln und Gebrauchsgütern. Und dies überall zu gleich günstigen Preisen.

ego Coop

PRÜM-Innentüren aus edlem Holz sorgen für Behaglichkeit

PRÜM-Innentüren gibt es in zahlreichen Holzarten, wie z.B. Eiche, Nußbaum, Mahagoni, Kiefer und Lärche, in großer Auswahl – auch als preiswertes Standardtürelement.



Individuelle Angebote, Referenzen und Mustertüren beim Fachhandel oder über die PELLA AG

Baselstraße 16, 4153 Reinach, Tel. 061/76 80 10, Telex 967 011 pefa
Anrechts-Coupon

Bitte senden Sie Ihr ausführliches Informationsmaterial an:

Name/Firma: _____

Wo

Ort: _____

Straße: _____

Beruf: _____

Tel: _____

