

Aus Bauindustrie und Bautechnik

Objektyp: **Group**

Zeitschrift: **Wohnen**

Band (Jahr): **59 (1984)**

Heft 10

PDF erstellt am: **30.06.2024**

Nutzungsbedingungen

Die ETH-Bibliothek ist Anbieterin der digitalisierten Zeitschriften. Sie besitzt keine Urheberrechte an den Inhalten der Zeitschriften. Die Rechte liegen in der Regel bei den Herausgebern.

Die auf der Plattform e-periodica veröffentlichten Dokumente stehen für nicht-kommerzielle Zwecke in Lehre und Forschung sowie für die private Nutzung frei zur Verfügung. Einzelne Dateien oder Ausdrucke aus diesem Angebot können zusammen mit diesen Nutzungsbedingungen und den korrekten Herkunftsbezeichnungen weitergegeben werden.

Das Veröffentlichen von Bildern in Print- und Online-Publikationen ist nur mit vorheriger Genehmigung der Rechteinhaber erlaubt. Die systematische Speicherung von Teilen des elektronischen Angebots auf anderen Servern bedarf ebenfalls des schriftlichen Einverständnisses der Rechteinhaber.

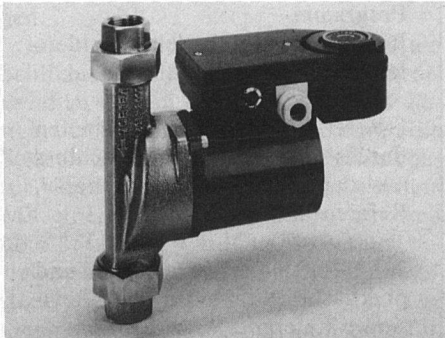
Haftungsausschluss

Alle Angaben erfolgen ohne Gewähr für Vollständigkeit oder Richtigkeit. Es wird keine Haftung übernommen für Schäden durch die Verwendung von Informationen aus diesem Online-Angebot oder durch das Fehlen von Informationen. Dies gilt auch für Inhalte Dritter, die über dieses Angebot zugänglich sind.

Aus Bauindustrie und Bautechnik

Die neue arwa-Vortex-economica: Warmwasserzirkulationspumpe BW 400

Die neue Warmwasserzirkulationspumpe arwa-Vortex-economica BW 400 der arwa wurde für den Einsatz in Mehrfamilienhäusern, Hotels, Industrieanlagen usw. konzipiert und löst das bisherige Modell BW 352 ab.



Dank der stufenlosen, elektronischen Regelung kann die Pumpenleistung optimal auf die örtlichen Gegebenheiten

abgestimmt werden. Zudem läuft der Motor immer mit dem höchsten Drehmoment an, so dass nach dem Einschalten der Pumpe die Warmwasserzirkulation sofort wieder gewährleistet wird. Der stopfbuchsenlose Nassläufermotor der BW 400 zeichnet sich weiter durch geräuschlosen Lauf und geringe Leistungsaufnahme aus.

Die seit Jahren bei der Typenreihe BW 150 bewährten Möglichkeiten zur Energieeinsparung durch Zeitschaltuhr und/oder verschiedene Thermostaten sind auch bei der neuen Baureihe BW 400 erhältlich. Mit Hilfe der eingebauten und fertig verdrahteten Zeitschaltuhr lässt sich auch die BW 400 so programmieren, dass sie z.B. während den Nachtstunden, wenn kein Warmwasser benötigt wird, ausgeschaltet bleibt. Auf diese Weise kann bis 25% Energie, bezogen auf die Wärmeverluste in der Warmwasserzirkulationsleitung, eingespart werden. Diverse Thermostaten bieten eine weitere Möglichkeit, ohne Komforteinbuße Energie zu sparen. Die Baureihe arwa-Vortex-economica BW 400 ist in Kombination mit oder ohne Zeitschaltuhr in folgenden Thermostatenausführungen erhältlich: Regelthermostat (Regelbereich 90-30°C)

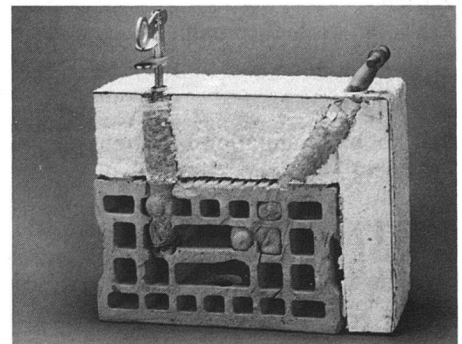
und Niedertemperaturthermostat (40/50°C).

arwa-Vortex-economica-Warmwasserpumpen, mit einem Thermostaten ausgerüstet, sparen in der gleichen Größenordnung Energie wie die Ausführungen mit eingebauter Zeitschaltuhr. Durch die Kombination von Zeitschaltuhr und Thermostat kann sogar eine Energieeinsparung bis zu 35%, bezogen auf die Wärmeverluste in der Warmwasserzirkulationsleitung, erreicht werden. Die bescheidenen Mehrinvestitionen für die Installation amortisieren sich sowohl im Einfamilienhaussektor wie auch bei grösseren Warmwasseraufbereitungsanlagen innerhalb kurzer Zeit.

Für Fassaden mit Aussenisolation: Neue Lösung für das Versetzen von Mauerteilen zu Jalousieläden

Die E. Kindt AG stellte kürzlich ihre in kurzer Zeit bereits vielfach bewährte Dienstleistung vor: das von ihr entwickelte Jalousie-Beschläge-, EKI®-Kloben- und EKI®-Rückhalter-System J, eine hervorragende und zukunftsweisende Lösung für das Versetzen von Mauerteilen zu Jalousieläden in Fassaden mit Aussenisolation.

Die bisher üblichen, aufwendigen Ausspar- und Ausbesserungsarbeiten an Isolationsschicht und Armierungsgewebe entfallen. Die Nacharbeiten bauseits sind auf das Abdichten nach SIA-Vorschrift beschränkt.



Die E. Kindt AG liefert nicht nur das notwendige Material. Firmeneigene Spezialisten versetzen, nach Angaben der Bauleitung, die notwendigen Mauerteile rasch, einwandfrei und ohne zusätzliche Umtriebe. Sie leistet Garantie nach den Vorschriften des SIA.

GZB - die sympathische Bank

Bauherren gesucht. Wir haben Bauherren weit mehr zu bieten als Geld für Land und Bau. Wir wissen, dass Ihr Projekt für Sie vielleicht das erste ist, sicher aber das wichtigste. Auf Ihre 1000 Fragen rund um ein Haus sind wir gespannt. Stellen Sie den Fachmann von der GZB auf die Probe.

GZB

Genossenschaftliche Zentralbank Aktiengesellschaft

191/83

AMINOTHERM

DIE ISOLATION NACH MASS!

CELULAN®

Isolierschaum

EMPA-geprüfte Qualität. Nach den weltweit strengsten Normen. Optimale Hohlraum-Isolation für Alt- und Neubauten.

Isolier-Spritzfasern

Cellulose-, Glas- und Steinwolle-Fasern. Für Decken, Kuppeln, Industrie-Bauten und Brandschutz.



AMPUS AG ZÜRICH
8968 Mutschellen ☎ 057 33 72 42
7000 Chur ☎ 081 22 41 61



GRAENICHER AG
3604 Thun ☎ 033 36 06 06
4057 Basel ☎ 061 26 46 43

GRAENICHER SA
2000 Neuchâtel ☎ 038 25 25 12