

Zeitschrift: Wohnen
Band: 65 (1990)
Heft: 7-8: Spielplätze, Aussenräume

Artikel: Spielen fürs Leben
Autor: [s.n.]
DOI: <https://doi.org/10.5169/seals-105754>

Nutzungsbedingungen

Die ETH-Bibliothek ist die Anbieterin der digitalisierten Zeitschriften. Sie besitzt keine Urheberrechte an den Zeitschriften und ist nicht verantwortlich für deren Inhalte. Die Rechte liegen in der Regel bei den Herausgebern beziehungsweise den externen Rechteinhabern. [Siehe Rechtliche Hinweise.](#)

Conditions d'utilisation

L'ETH Library est le fournisseur des revues numérisées. Elle ne détient aucun droit d'auteur sur les revues et n'est pas responsable de leur contenu. En règle générale, les droits sont détenus par les éditeurs ou les détenteurs de droits externes. [Voir Informations légales.](#)

Terms of use

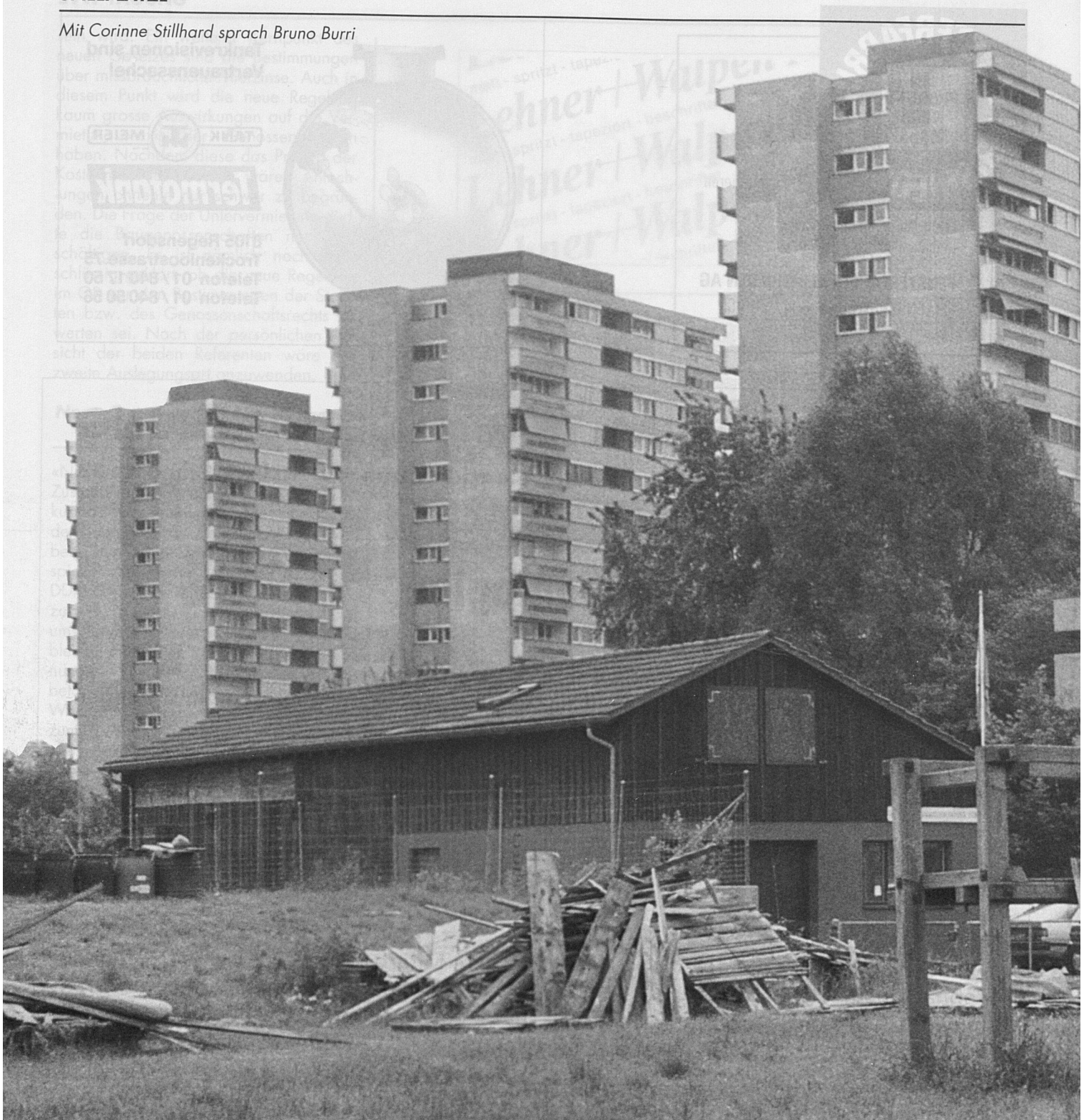
The ETH Library is the provider of the digitised journals. It does not own any copyrights to the journals and is not responsible for their content. The rights usually lie with the publishers or the external rights holders. [See Legal notice.](#)

Download PDF: 19.10.2024

ETH-Bibliothek Zürich, E-Periodica, <https://www.e-periodica.ch>

SPIELPLÄTZE

Mit Corinne Stillhard sprach Bruno Burri



Mit Corinne Stillhard sprach Bruno Burri

dw: Wo befindet sich der Spielplatz, und wie ist er entstanden?

Corinne: Es ist bekannt, dass Spielräume rar sind, besonders in der Stadt. «Mein» Spielplatz befindet sich zwar an der Peripherie von Zürich, aber auch hier sind Wohn- und Lebensraum auf engstem Raum begrenzt. Der Platz befindet sich neben einer Grossüberbauung. Ausserdem gibt es noch zahlreiche fest und fix eingerichtete Spieleckchen. Diese werden von den Kindern jedoch kaum benutzt. Gegründet wurde der Spielplatz einstmalig von Eltern und Quartierbewohnern. Sie leisteten ehrenamtlich die aufwendige Aufbauarbeit, um ihren Kindern ein bisschen Raum zum Spielen zu erhalten, ein Raum, wo Erfahrungen gesammelt, Entdeckungen gemacht werden können. Der Platz selber wird dem Trägerverein von der Stadt Zürich in Miete überlassen. Seit der Entstehung hat der Spielplatz viele Hochs und Tiefs durchgemacht. Immer wurde er neu geprägt von den jeweiligen Benutzern. Dazwischen war er auch unbenutzt geblieben, leer, vergessen.

dw: Welches sind Gründe dafür, dass der Spielplatz unbenutzt blieb?

Corinne: Ich werde auch heute immer wieder darauf angesprochen, dass es kein schöner Platz sei. Er sei so unfertig, sehe chaotisch aus – eben nicht so, wie ein Kinderspielplatz. Auf solche Einwendungen antwortete ich immer, dass ein Spielplatz, auf dem wirklich gespielt wird, veränderbar sein muss.



Fotos: Corinne Stillhard

dw: Was verstehst du darunter, dass ein Spielplatz veränderbar sein muss?

Corinne: Angenommen, es findet eine Aktion zum Thema «Künstler» statt. Dann richten wir Ateliers mit Hilfe von Bretterverschlägen ein. Im Verlaufe der Aktion entsteht ein Traumschloss, an dem alle mitarbeiten. Zum Schluss wird eine Vernissage eingerichtet, und die Eltern werden als Besucher eingeladen. Wie anders wird der Platz gestaltet, wenn bei einem anderen Anlass ein riesiges Planschbecken «gebaut» wird, wo sich alle Kinder ihre Füsse kühlen können. Improvisation und Phantasie sind zwei Dinge, die ich für meine Arbeit als äusserst wichtig erachte.

dw: Welche Bedeutung siehst du hinter solchen Spielplatzeinrichtungen?

Corinne: Es ist eine Binsenwahrheit, dass Spielen für Kinder gesund ist. Kinder ler-

nen auf spielerische Weise, sich in das soziale Gefüge, in das gesellschaftliche Leben einzufügen. Sie sozialisieren sich weitgehend durch das Spiel. Im Spiel wird gestritten, versöhnt, gelacht, geweint, experimentiert. Es werden Grenzen gesucht. Ein Spielplatz hat aber nicht nur für Kinder eine wichtige Funktion. Ich möchte das Wort Spielplatz weiter fassen: Quartierplatz, Begegnungsort. So verstanden, wird dieser Platz plötzlich für uns alle von Bedeutung. Der Spielplatz wird zu einem Begegnungsort zwischen Erwachsenen untereinander, zwischen Jungen und Alten, zwischen Eltern und Anwohnern, zwischen Neuansiedlern und Alteingesessenen. Ein Ort, wo Kontakte geknüpft werden, wo Ideen und Erfahrungen ausgetauscht werden und vor allem: Ein Ort, der der Isolation vieler Menschen in den Städten entgegenwirkt. Von dieser Idee sind wir allerdings noch weit entfernt. Vielleicht bleibt es auch eine Utopie.



Netze und Seile für Spielplätze, Ballfang- und Sportnetze, Schutznetze usw.

Seile und Zubehör für Treppen, Galerien und Absperrungen



Bürki AG
Seilwarenfabrik
4538 Oberbipp
Tel. 065/76 21 21

Verlangen Sie unsere Dokumentation

Schutznetze für Teiche, Schwimmbecken, Sandkisten, Ballfangnetze usw.

