

im Bild

Objektyp: **Group**

Zeitschrift: **Wohnen**

Band (Jahr): **69 (1994)**

Heft 10

PDF erstellt am: **11.08.2024**

Nutzungsbedingungen

Die ETH-Bibliothek ist Anbieterin der digitalisierten Zeitschriften. Sie besitzt keine Urheberrechte an den Inhalten der Zeitschriften. Die Rechte liegen in der Regel bei den Herausgebern.

Die auf der Plattform e-periodica veröffentlichten Dokumente stehen für nicht-kommerzielle Zwecke in Lehre und Forschung sowie für die private Nutzung frei zur Verfügung. Einzelne Dateien oder Ausdrucke aus diesem Angebot können zusammen mit diesen Nutzungsbedingungen und den korrekten Herkunftsbezeichnungen weitergegeben werden.

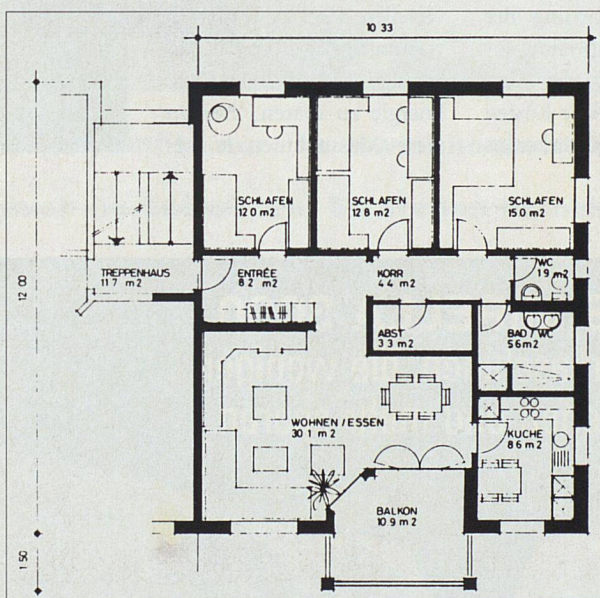
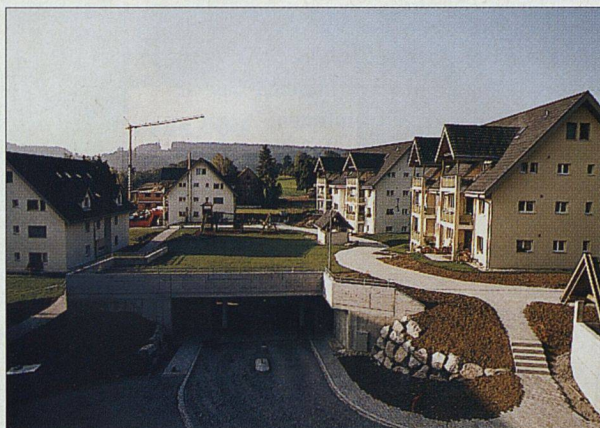
Das Veröffentlichen von Bildern in Print- und Online-Publikationen ist nur mit vorheriger Genehmigung der Rechteinhaber erlaubt. Die systematische Speicherung von Teilen des elektronischen Angebots auf anderen Servern bedarf ebenfalls des schriftlichen Einverständnisses der Rechteinhaber.

Haftungsausschluss

Alle Angaben erfolgen ohne Gewähr für Vollständigkeit oder Richtigkeit. Es wird keine Haftung übernommen für Schäden durch die Verwendung von Informationen aus diesem Online-Angebot oder durch das Fehlen von Informationen. Dies gilt auch für Inhalte Dritter, die über dieses Angebot zugänglich sind.



FOTOS: J. BIERI, CHAM



Typengrundriss B 2, 4 1/2-Zimmer-Wohnung, Bruttowohnfläche 115,5 m²; Nettowohnfläche 98,6 m²

PROJEKT «HOF-ACHER» Die Baugenossenschaft Süd-Ost Zürich hat in der Nähe des Bahnhofs Hedingen (SBB-Linie Zürich-Affoltern a.A.-Zug) die Überbauung «Hofacher» mit insgesamt 51 Wohnungen, einem Gewerberaum und einem Kolonielokal erstellt. Die Wohnungen sind zwischen 1992 und 1993 bezogen worden. Bereits Anfang der 60er Jahre hat die Genossenschaft, die 1993 das 50jährige Bestehen feierte, die rund 12 000 m² Land erworben. Die Überbauung ist im freitragenden Wohnungsbau realisiert worden. Auf Spargrundriss wurde bewusst verzichtet. Es sind geräumige Wohnungen entstanden, die ohne luxuriöse Zutaten für lange Zeit ein angenehmes Zuhause bieten sollen. Die Genossen-

schaft hat die Siedlung bewusst kinder- und familienfreundlich angelegt; sie ist für Autos nicht befahrbar. Architekten: Toni & Josef Käppeli, Cham. Kubikmeterpreis: 455 Franken, bei einem Landpreis von Fr. 84.-/m². Mietzins für eine 4 1/2-Zimmer-Wohnung: 1980 Franken.

