

Markt

Objektyp: **Group**

Zeitschrift: **Wohnen**

Band (Jahr): **70 (1995)**

Heft 5

PDF erstellt am: **18.09.2024**

Nutzungsbedingungen

Die ETH-Bibliothek ist Anbieterin der digitalisierten Zeitschriften. Sie besitzt keine Urheberrechte an den Inhalten der Zeitschriften. Die Rechte liegen in der Regel bei den Herausgebern.

Die auf der Plattform e-periodica veröffentlichten Dokumente stehen für nicht-kommerzielle Zwecke in Lehre und Forschung sowie für die private Nutzung frei zur Verfügung. Einzelne Dateien oder Ausdrucke aus diesem Angebot können zusammen mit diesen Nutzungsbedingungen und den korrekten Herkunftsbezeichnungen weitergegeben werden.

Das Veröffentlichen von Bildern in Print- und Online-Publikationen ist nur mit vorheriger Genehmigung der Rechteinhaber erlaubt. Die systematische Speicherung von Teilen des elektronischen Angebots auf anderen Servern bedarf ebenfalls des schriftlichen Einverständnisses der Rechteinhaber.

Haftungsausschluss

Alle Angaben erfolgen ohne Gewähr für Vollständigkeit oder Richtigkeit. Es wird keine Haftung übernommen für Schäden durch die Verwendung von Informationen aus diesem Online-Angebot oder durch das Fehlen von Informationen. Dies gilt auch für Inhalte Dritter, die über dieses Angebot zugänglich sind.

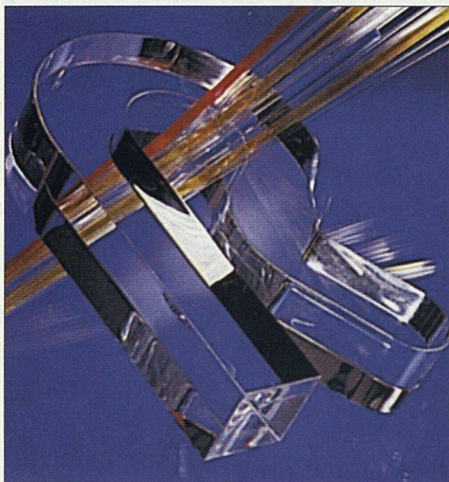
VERKABELT

Rediffusion erweitert das Regionalkabelnetz Zürich auf 60 Programmplätze. Bei der Auswahl der Programme, die in Absprache mit den Gemeinde- und Stadt-

behörden erfolgt, wird auf ein sowohl inhaltlich als auch sprachlich ausgewogenes Angebot geachtet. Zu den bereits auf dem Kabel bestehenden 16 Schweizer Digit-Super-Radioprogrammen werden beim Umbau 16 Hörfunkprogramme aufgeschaltet. Satte Klänge in CD-Qualität werden so über das Kabel geliefert. Die Arbeiten am Netz verursachen für die Teilnehmer/innen keine nennenswerten Unterbrüche.

Rediffusion AG
Zollstrasse 42
Postfach
8021 Zürich
Telefon 01/277 91 11

FOTO: REDIFFUSION



ROMANTISCH

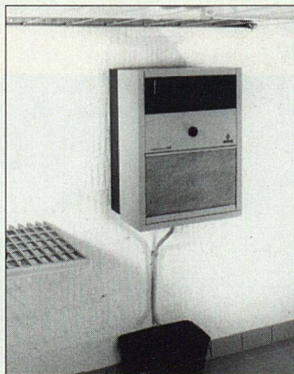
Ungewohnte Töne von der Schön Bühler Treppenspezialistin Keller Treppenbau AG: In zartem Pastell präsentiert sich die neue Spindel-treppe «Romantik» aus Massivholz bester Qualität. Im Unterschied zu den herkömmlichen Massivholztrep-pen mit naturbelasener oder einfarbig lasierter Oberfläche ist bei «Romantik» eine individuelle Farb-wahl möglich – passend zur restlichen Einrichtung. Wie wär's etwa mit einem Trepp-handlauf in Pastellblau, gedrechselten Sprossen zweifarbig in Rosa/Hell-



grün und einer Stufentö-nung wiederum in Pastel-blau? Oder ganz anders? Jede «Romantik-treppe» wird als hundertprozentiges Na-turprodukt mit ökologisc-unbedenklichem Wasser-lack versiegelt, zeitgemäß und dauerhaft.

Keller Treppenbau AG
Moosstrasse 7
3322 Schönbühl
Telefon 031/859 23 13

Stellen Sie sich einmal vor, Sie könnten jederzeit Ihre Wäsche trocknen wie in einem leichten Sommerwind.



Mit den neuen und in ihrer Leistung stark verbesserten Bora-Wäschetrocknern von Roth-Kippe AG ist das kein Problem. Denn die Trockner entziehen der Luft die Feuchtigkeit und beschleunigen den Trocknungsvorgang enorm. So trocknet die Wäsche in kürzester Zeit, ohne Schaden zu nehmen.

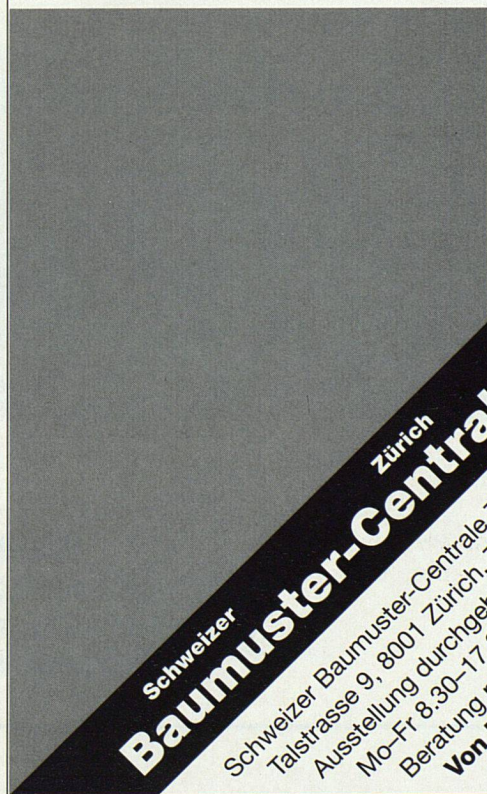
Und der weitere Nutzen: auch feuchte Kellerräume gehören der Vergangenheit an. **Verlangen Sie einfach unseren Prospekt per Telefon. 01/461 11 55. Oder besuchen Sie unsere Ausstellungen in Zürich und Geroldswil ZH.**



roth-kippe ag

Gutstrasse 12, 8055 Zürich
Tel. 01/461 11 55, Fax 01/461 11 45

Energie-Fachberatung, von Leuten vom Fach.



Schweizer
Baumuster-Centrale

Zürich

Schweizer Baumuster-Centrale Zürich SBC
Talstrasse 9, 8001 Zürich, Tel. 01/211 76 88/89
Ausstellung durchgehend:
Mo-Fr 8.30-17.30 h, Sa 8.30-12.00 h.
Beratung nach Voranmeldung.
Von Leuten vom Bau.
Für Leute die bauen.

GEPUTZT

Manche Putzmittel sind aggressiv, andere gehen mit der Umwelt schonender um. Die Konsumentenzeitung «prüf mit» nimmt das Putzmittelangebot regelmässig unter die Lupe. In der neuesten Sonderausgabe «Putzen» ist eine überarbeitete Liste mit mehr als 120 Produkten erschienen. Alle Putzhilfen werden da aufgeführt, die «prüf mit» als sinnvoll erachtet: Allzweckreiniger, Abwaschmittel für Hand- und Maschinenwaschen, Glasreiniger, Schmierseifen, Scheuermittel, Kalklöser und Säurereiniger für Küche und Bad. Sie sind entsprechend ihrer Umwelt-

belastung bewertet. Bilanz dieser Bewertung: Von den 126 erfassten Produkten können immerhin 54 als schwach umweltbelastend taxiert werden. Noch immer 32 Reinigungsmittel hingegen belasten die Umwelt stark. Zur Produktliste gehört eine Broschüre, die Antworten auf alle Putzfragen im Haushalt bereithält.

Die «prüf mit»-Sonderausgabe «Putzen ohne Umweltschaden» kostet 10 Franken. Sie ist erhältlich beim Konsumentinnenforum Schweiz, Postfach, 8024 Zürich, Telefon 01/252 39 14.

HERZIG

Der Herz-Schiebeziegel ist eine Innovation der ZZ Ziegeleien. Nach der doppelherzförmigen Erhebung, die sich am Fuss wiederholt, wird dieser Tondachziegel Herzziegel genannt. Er besticht durch seine Licht/Schatten-Wirkung sowie seine feingliedrige Textur und entspricht als Naturprodukt den modernen Anforderungen an ein Bedachungsmaterial. Dank seiner Eigenschaften bekommt das Herzziegeldach, ob verschränkt oder in Linie eingedeckt, eine optisch unvergleichliche Individualität. Es eignet sich besonders für schneereiche Gegenden, da die Oberfläche das

Rutschen von Schnee verhindert. Dank ihrer hohen Frostwiderstandsfähigkeit werden Istighofer Tondachziegel bedenkenlos in Höhen über 800 m ü. M. eingedeckt.

ZZ Ziegeleien
Postfach
8045 Zürich

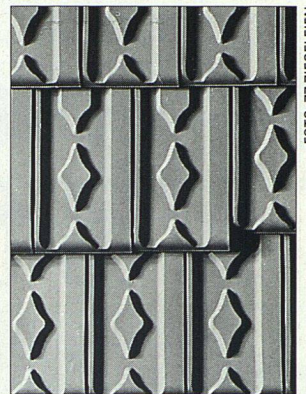


FOTO: ZZ ZIEGELIEN



*Leute vom Fach –
vom Keller bis zum Dach*

SCHA FIR + MUGGLIN AG
Bauunternehmung

Unsere Kundenabteilung empfiehlt sich
Telefon 01/383 52 13
8032 Zürich, Zollikerstrasse 41

- Umbauten
- Renovationen
- Isolationen
- Beton-Sanierung
- Beton-Bohrungen
- Sämtliche Hoch- und Tiefbauarbeiten
- Persönliche Beratung
- Klebarmierung
- Express-Kundendienst

Sanierungsstudien-Energiekonzepte-Beratung
Projektierung-Planung
für die umweltgerechte Versorgung mit
Wärme, Wasser, Strom und Luft

**zum Wohlsein
beim
Wohnen**

faire Haustechnik.



beag-engineering ag
Forchstrasse 158, 8029 Zürich, Telefon 01/422 66 22

Die Superkur für alle Badewannen



**BAWA
AG**

- 5 Jahre Vollgarantie
- Einsatzwannen aus Acryl
- Reparaturen
- Über 30 Farben
- Repaband-Vertretung seit 1963

BAWA AG, Artelweg 8, 4125 Riehen
Tel. 061/641 10 90
Fax 061/641 49 09

Burggraben 27, 9000 St. Gallen
Tel. 071/23 23 96

Glanzmann Edelverputze

macht Fassaden neu:
322 50 20

- Fassadenverputze
- Rissanierungen
- Fassadenisolationen
- Deckenisolationen
- Vorgehängte Fassaden
- Betonsanierungen
- Sand- und Wasserstrahlen

markt

WIRKUNGS- VOLL

Zwar ist das Angebot an «Öko»- oder «Bio»-Produkten markant gewachsen, und das Wissen über Umweltschäden und ihre Ursachen hat deutlich zugenommen. Trotzdem lässt der Schritt zu wirkungsvollem Handeln auf sich warten. Sich im riesigen Angebot zurechtzufinden ist schwieriger denn je. Das Konsumentinnenforum bietet einen Kurzlehrgang zu «Haushalt und Umwelt» an. Es will Mut machen, sich für Ökologie im Haushalt zu engagieren. Neben konkreten Sachfragen will der Kurs auch auf menschliches Verhalten in der sozialen Umwelt eingehen.

Grundkurs: In sechs Tagen (11. bis 16. September 1995) werden die Themen Wasser, Waschen, Putzen, Konsum, Abfall und Recycling, Energie, Animation und Informationsbeschaffung behandelt. Vertieft werden diese in einem zweitägigen Ergänzungskurs am 27./28. November 1995. Kurskosten: 800 Franken. Anmeldeschluss: 24. Mai 1995.

Informationen beim
Konsumentinnenforum
Schweiz KF
Postfach
8024 Zürich

IS FEN

FENSTERFABRIK 8834 SCHINDELLEGI
TEL. 01/784 04 30 FAX 01/784 22 07

IS  FEN-FENSTER
WERFEN HOHE WELLEN!



FOTO: KULL AG

ZEITGEMÄSS

Die Lunorette-Wäschetrockner arbeiten auf dem Entfeuchtungsprinzip und entziehen der Wäsche auf

schonende Weise die Feuchtigkeit. Die Vorteile dieser auch für Mehrfamilienhäuser geeigneten Geräte sind mehrfach: Sie brauchen weniger Energie als

herkömmliche Geräte und verhindern feuchte Wände und damit kostspielige Sanierungen.

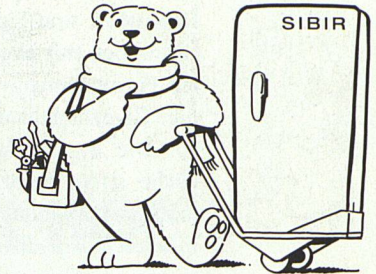
Im Lunorette-Programm ist auch ein flexibles Wäscheleinsystem enthalten, das sich dank Wand- und Deckenteleskopträgern jeder Raumsituation anpasst. Mittels Umlenkrollen werden die plastifizierten Stahlseile auch bei unterschiedlicher Belastung immer straff gehalten.

G. Kull AG
Aemtlerstrasse 96 A
8003 Zürich
Telefon 01/451 10 20

Die Kühlschrank-
Notfallnummer:

157 07 70

(-.36/Min.)



SIBIR
repariert und ersetzt alle
Kühlschrank-Marken.

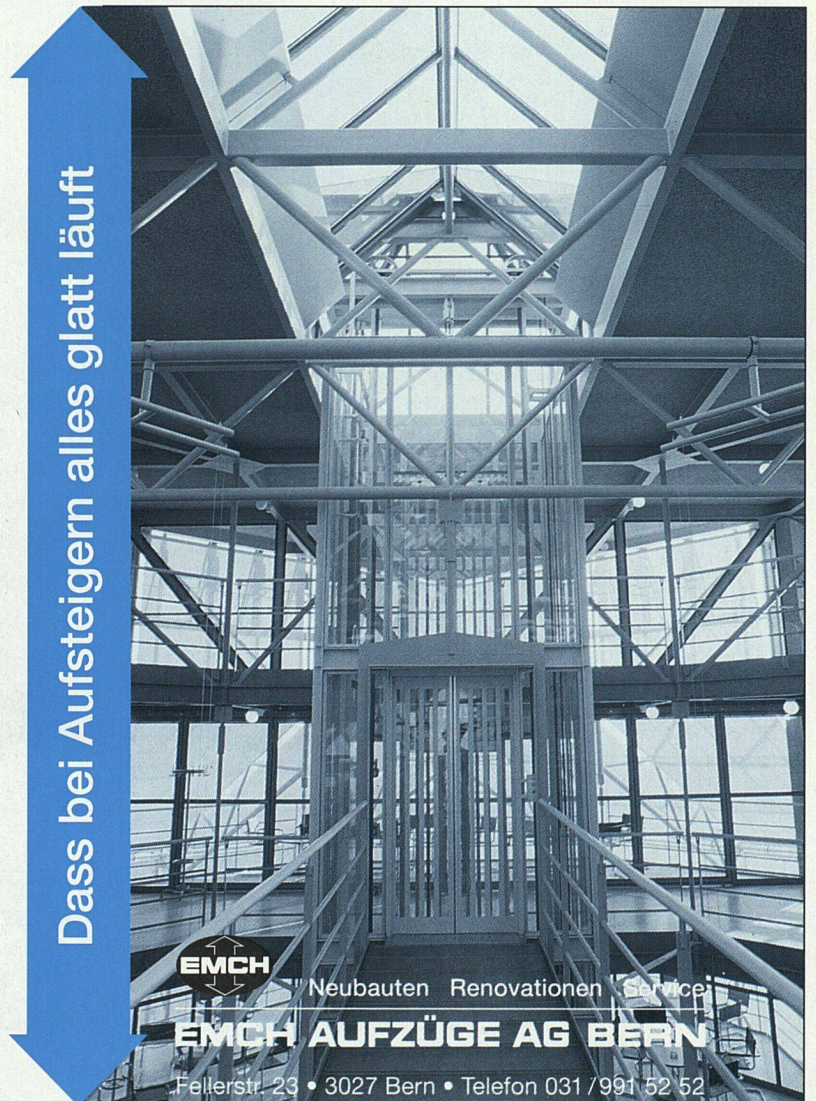
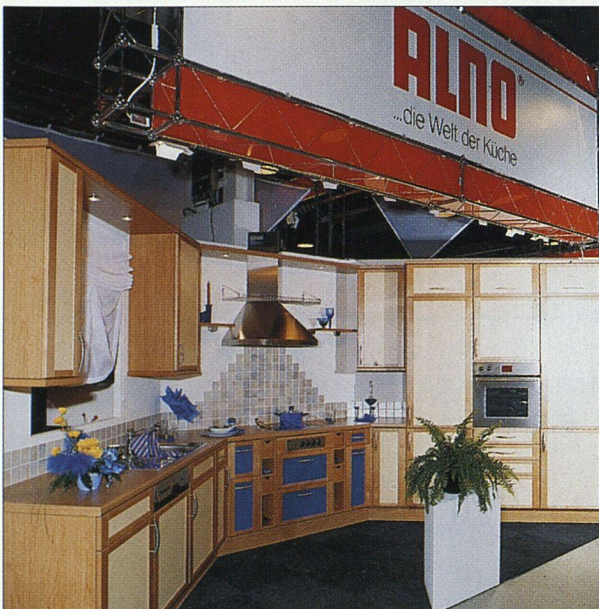
EINGEBAUT

Das Alno-Sortiment umfasst über hundert Küchen in verschiedenen Materialien und attraktiven Farben. Besonders schön ist Alno-Spot, eine Holz-Kunststoff-Kombination mit massivem Rahmen aus Erle und einer leicht strukturierten blaugelben Kunststofffüllung. Sie ist so grosszügig ausge-

richtet, dass auch ein grosse Familie damit bestens versorgt werden kann.

Alno AG
Hardhofstrasse 15
8424 Embrach
Telefon 01/876 05 55

Südländisches Ambiente durch Alno-Spot-Küche.



Dass bei Aufsteigern alles glatt läuft

EMCH

Neubauten Renovationen Service

EMCH AUFZÜGE AG BERN

Fellerstr. 23 • 3027 Bern • Telefon 031 / 991 52 52

GLÄNZEND

Perfekte Lichtregulierung, Robustheit und Sicherheit, verbunden mit abgerundeter Formgebung – das ist die Glanzmetallstore GM 90. Die bombierte Oberfläche streut Licht gleichmässig nach innen und vermindert den Blendeffekt aussen. Geräuschdämpfend, lichtdicht und äusserst robust sind die Lamellen pflegeleicht und so eingebaut, dass sie windsicher und vor Verschmutzung und mutwilliger Zerstörung geschützt sind.

E. Kindt AG, Sonnen- und Wetterschutz-Anlagen
Bahnhofstrasse 60
8112 Otelfingen, Tel. 01/844 24 24

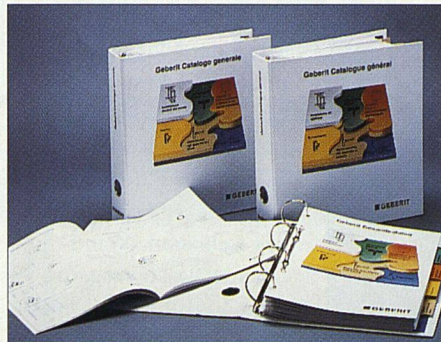


FOTO: GEBERIT AG

SYSTEMATISCH

Logisch, einfach und anders kommt der neue Geberit-Gesamtkatalog daher. Nicht mehr in der klassischen Buchform, sondern in einem übersichtlich gestalteten Ordner präsentiert sich die gesamte Leistungspalette von Geberit. Das farbige Puzzle auf der Titelseite zeigt alle Produkte auf einen Blick und symbolisiert gleichzeitig das System, das die Geberit-Erzeugnisse charakterisiert. Auch im Inhalt gehört zu jedem Produkt seine Farbe – so ist jede Information leicht zu finden. Übrigens kann der praktische Ringordner künftig einfach mit ergänzenden oder zu ersetzenden Unterlagen versehen werden – so wird der Umwelt Rechnung getragen.

Geberit AG
Marketing Services
Rosemarie Betscha
Postfach, 8640 Rapperswil-Jona
Telefon 055/21 62 13



FOTO: KINDT AG

Effektiv dank Erfahrung und Innovation

Die Synthese von Neu und Alt, das Zusammenspiel modernster Technik und der Baukunst von damals, dies ist die Eigenheit des Umbausektors. In diesem besonders komplexen Bereich der Baubranche gehören wir zu den Generalunternehmungen der ersten Stunde. Dank diesem Erfahrungsvorsprung können wir von der Analyse über die Planung bis hin zur Realisation zielgerichtete Effektivität garantieren. Bauliche Erneuerung in ihrer anspruchsvollsten Form ist unser Spezialgebiet.

RENUMBAU

Renumbau AG, Generalunternehmung
Industriestrasse 24, 8305 Dietlikon, Telefon 01 805 41 31, Fax 01 805 41 32

Ein Unternehmen der Zschokke-Gruppe Dietlikon/Zürich