

Zeitschrift: Wohnen
Band: 71 (1996)
Heft: 9

Rubrik: im Bild

Nutzungsbedingungen

Die ETH-Bibliothek ist die Anbieterin der digitalisierten Zeitschriften. Sie besitzt keine Urheberrechte an den Zeitschriften und ist nicht verantwortlich für deren Inhalte. Die Rechte liegen in der Regel bei den Herausgebern beziehungsweise den externen Rechteinhabern. [Siehe Rechtliche Hinweise.](#)

Conditions d'utilisation

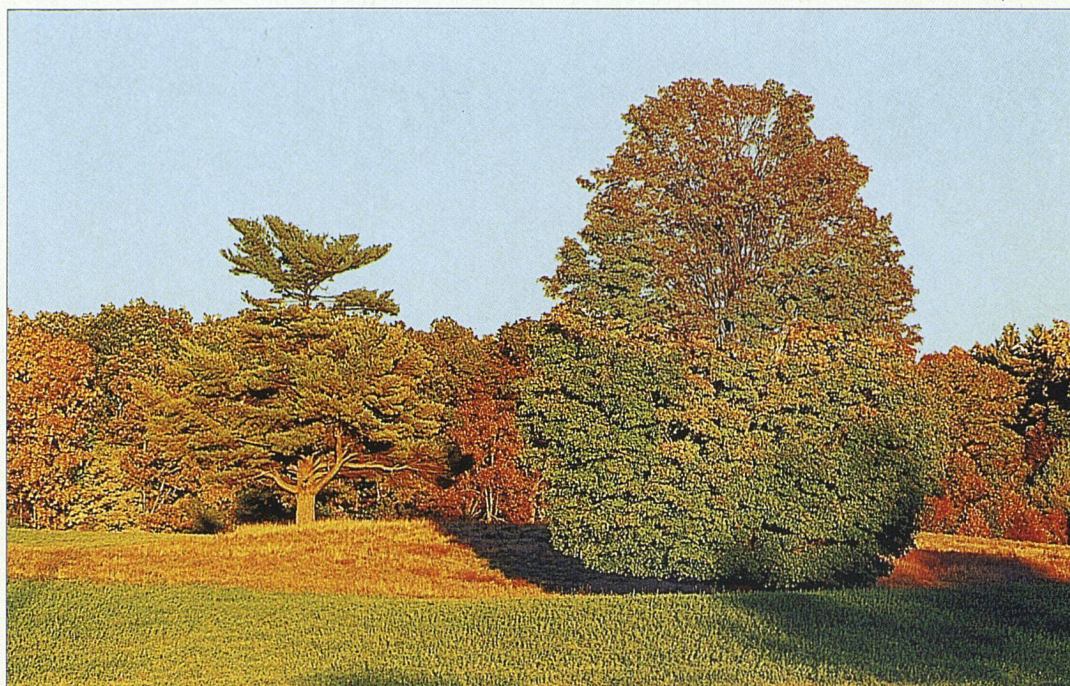
L'ETH Library est le fournisseur des revues numérisées. Elle ne détient aucun droit d'auteur sur les revues et n'est pas responsable de leur contenu. En règle générale, les droits sont détenus par les éditeurs ou les détenteurs de droits externes. [Voir Informations légales.](#)

Terms of use

The ETH Library is the provider of the digitised journals. It does not own any copyrights to the journals and is not responsible for their content. The rights usually lie with the publishers or the external rights holders. [See Legal notice.](#)

Download PDF: 19.11.2024

ETH-Bibliothek Zürich, E-Periodica, <https://www.e-periodica.ch>



Herbst,

einer der vier Jahreszeiten. Der astronomische H. beginnt mit dem Übertritt der Sonne über den Himmelsäquator von der Nord- auf die Südseite (H.-Tag- u. -Nachtgleiche, 23. Sept.) u. endet, wenn die Sonne von ihm den grössten südl. Abstand hat (Winter-Sonnenwende, 22. Dez. bzw. 21. Dez. in Schaltjahren). In der nördl. gemässigten Zone der Erde nehmen in dieser Zeit die Mittagshöhen der Sonne um $23,5^\circ$ u. die Tageslängen (in 47° Breite) von 12 auf 8 std ab, im Süden entsprechend zu. – Meteorologisch zählt man zum H. die drei Übergangsmomente von der warmen zur kalten Jahreszeit, d. h. in der gemässigten Zone der Nordhalbkugel September, Oktober u. November, auf der Südhalbkugel März, April u. Mai.

Schweizer Lexikon, Bd. III, Zürich 1946

**Gartenbau-
Genossenschaft
Zürich**

Im Holzerhurd 56
8046 Zürich
Tel. 01/371 55 55



Beratung
Neuanlagen

Renovationen
Unterhalt

die guten Gärtner