

Markt

Objektyp: **Group**

Zeitschrift: **Wohnen**

Band (Jahr): **74 (1999)**

Heft 10: **Nach dem Match geht Matias unter die Dusche**

PDF erstellt am: **12.07.2024**

Nutzungsbedingungen

Die ETH-Bibliothek ist Anbieterin der digitalisierten Zeitschriften. Sie besitzt keine Urheberrechte an den Inhalten der Zeitschriften. Die Rechte liegen in der Regel bei den Herausgebern.

Die auf der Plattform e-periodica veröffentlichten Dokumente stehen für nicht-kommerzielle Zwecke in Lehre und Forschung sowie für die private Nutzung frei zur Verfügung. Einzelne Dateien oder Ausdrucke aus diesem Angebot können zusammen mit diesen Nutzungsbedingungen und den korrekten Herkunftsbezeichnungen weitergegeben werden.

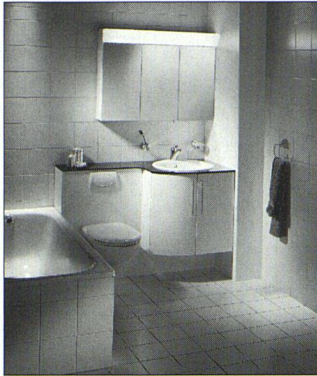
Das Veröffentlichen von Bildern in Print- und Online-Publikationen ist nur mit vorheriger Genehmigung der Rechteinhaber erlaubt. Die systematische Speicherung von Teilen des elektronischen Angebots auf anderen Servern bedarf ebenfalls des schriftlichen Einverständnisses der Rechteinhaber.

Haftungsausschluss

Alle Angaben erfolgen ohne Gewähr für Vollständigkeit oder Richtigkeit. Es wird keine Haftung übernommen für Schäden durch die Verwendung von Informationen aus diesem Online-Angebot oder durch das Fehlen von Informationen. Dies gilt auch für Inhalte Dritter, die über dieses Angebot zugänglich sind.

Produkte fürs Bad

Montageschnellstes Vorwand-Badmöbel



Wer sucht ein rationelles und preiswertes Sanierungssystem, das Bauherren und Bäd- benutzern höchsten Nutzen bietet? Der soll- te das neue Vorwandssystem «vitessa Mer- kus» von 4B Badmöbel testen.

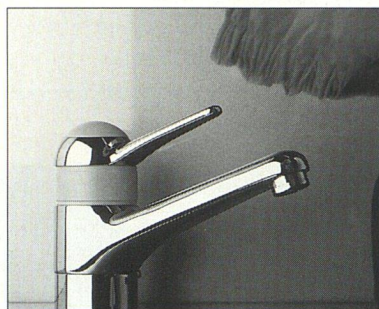
Das System vitessa von 4B ist wirklich das montageschnellste Vorwand-Badmöbel. Es ist ab Werk fixfertig zusammengebaut. Ein- facher geht es nicht: hinstellen und fertig. Vitessa gibt es jetzt auch mit abgerundeter Form. Es ermöglicht die volle Armfreiheit auf dem WC und sieht erst noch gut aus:

4B Badmöbel AG
6281 Hochdorf
Tel. 041/914 59 59
Fax 041/941 59 99

Vario-Decor von Milor

Wie schön, dass man bei der Planung seines Badezimmers flexibel sein kann. Mit dem Vario-Decor der Linie Milor schlägt man zum Beispiel gleich mehrere Fliegen mit einem Streich: Die Armatur kann nach dem Einbau mit wenigen Handgriffen den farb- lichen Wünschen angepasst werden. Voll im Trend sind heute die Modifarben Apricot und Mattgelb. Nicht zu vergessen ist auch das raffinierte Innenleben des neuen Was- ser- und Energiesparsystems namens ECO- TOTAL, das erlaubt, bis zu 30 Prozent Was- ser und Energie einzusparen.

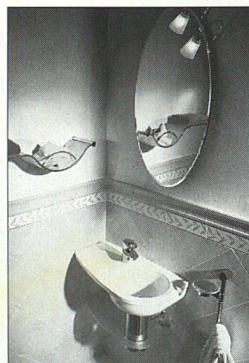
Similor AG
Riedstrasse 14
Postfach
8953 Dietikon 1
Tel. 01/741 55 00
Fax 01/741 55 15



JOLY fürs kleine Gäste-WC

Das neue Gäste-WC soll wahre Grösse zei- gen: Mit JOLY, dem ersten Komplett-Pro- gramm fürs Gäste-WC. Ein vielseitiges Pro- dukteset im konsequenten Design und des- halb mit allen Stilrichtungen kombinierbar. Wie der Waschtisch und das Set mit Licht- spiegel und eleganter Handtuchablage kombiniert ist, schaut man sich am besten beim Ideenfest fürs Bad bei Sanitas Trösch an:

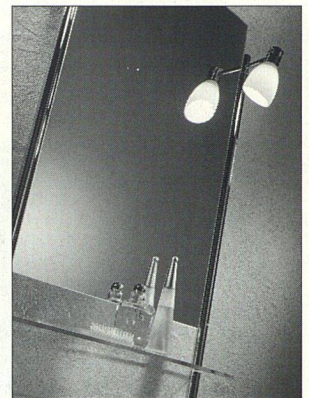
Sanitas Trösch
8031 Zürich
Tel. 01/446 15 00
Fax 01/446 15 00



Spiegelschränke und Lichtspiegel

Spiegelschränke und Spiegel gehören zu den wichtigsten akzentsetzenden Möbeln im Bad. Als Spezialist für diesen Bereich bietet Schneider eine Vielzahl von Modellen – mit innovativem Design und raffinierter Technik; unterschiedliche Beleuchtungssy- steme und Materialien machen die Vielfalt komplett. Die Schneider-Produktepalette wurde neulich um ein neues Spiegel- schrank- und Lichtspiegelprogramm erwei- tert.

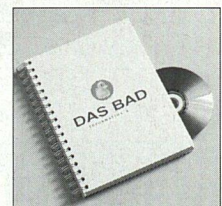
Metallwarenfabrik W. Schneider+Co AG
Postfach
8135 Langnau
Tel. 01/713 39 31
Fax 01/713 37 36



Das Bad – Inspiration und Information

Inspirationen, Informationen, Tips und Planungshilfen liefert das neue Badbuch «Das Bad – Information und Inspiration». Das Einrichtungsstudio auf CD-ROM, die im Buch integriert ist, bietet die Möglic- keit, das Bad nach individuellem Grundriss zu gestalten. Das Buch mit integrierter CD- ROM kann für Fr. 20.– bestellt werden beim:

SGVSB
Zähringerstrasse 51
Postfach
8023 Zürich
Tel. 01/261 23 33
Fax 01/261 23 56
sgvsbz@swissonline.ch



Unsere
Präsenz



BOSSHARD

Heizungstechnik mit Ideen
Zürich 01-311 81 14

Produkte fürs Bad

Sparen ohne Verbrühen

Der neue Ecostat 5001 von Hans Grohe bringt Technik aus dem Weltraum ins Badezimmer. Das SMA- (Shape Memory Alloy-)Reglement ist eine Wärmegeächtnisfeder aus einer speziellen Metallegierung, die in der Weltraumforschung entwickelt wurde. Deshalb steuert die neue Armatur die gewünschte Temperatur direkt an.



Kinder können sich nicht mehr am heissen Gehäuse verbrühen, weil es das Kaltwasser ständig kühlt. Zusätzlich verfügt der Hans-Grohe-Mischer über einen Ecostop: Er reduziert den Wasserdurchfluss auf 50 Prozent, lässt sich aber entsperren, wenn die Wanne volllaufen soll.

Hans Grohe AG

Industriestrasse 9

5432 Neuenhof

Tel. 056/406 14 74

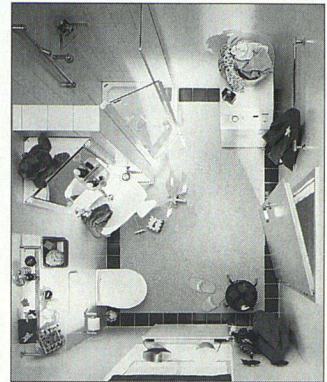
Fax 056/406 14 11

Kleine Bäder werden grösser

Grosse Ideen überzeugen auch auf kleinstem Raum. Moderna, der Klassiker unter den Sanitärprodukten von LAUFEN, gehört zu den beliebtesten Serien.

Das unaufdringliche Design passt in jedes noch so kleine Badezimmer. Mit seiner schlichten Eleganz und den in vielen Variationen erhältlichen Waschtischen und Klosetts ist Moderna prädestiniert für kleine Räume und Umbauten.

Sei es der Eck-Waschtisch, der sehr viel Abstellfläche bietet, oder sei es das 49 cm kurze Compact-Klosett, das mit seinen acht Zentimetern Bodenfreiheit eine einfache Reinigung ermöglicht.



Keramik Laufen AG

Wahlenstrasse 46

4242 Laufen

Tel. 061/765 71 11

Fax 061/761 29 22

Hightech hinter der Wand

Rohrsanierung mit Promotec

Das Rohrsanierungsverfahren System Promotec ist das einzige mechanische Nassreinigungsverfahren, mit welchem auch sehr verbrauchte und/oder inkrustierte Rohrleitungen schonend gereinigt und anschliessend mit einer PROMEPOX-PLUS-Beschichtung dauerhaft gegen Korrosion und den Aufbau von Ablagerungen geschützt werden können.

Das von Rost und/oder Ablagerungen befallene Leitungsstück wird an den beiden Enden mit Schlauchleitungen mit dem von Promotec entwickelten Reinigungsgerät verbunden. Durch diese Schlauchverbindungen ist ein Leitungssystem installiert, das seinen Anfangs- und Endpunkt ausserhalb der Liegenschaft, d. h. beim Reinigungsgerät, hat und so in einem geschlossenen Kreislauf betrieben werden kann.

Nach zwei Reinigungsprozessen werden die gereinigten Leitungen ausgeblasen und mit aufbereiteter Druckluft getrocknet. Anschliessend wird eine abgemessene Menge des Beschichtungsmaterials in das Leitungssystem eingebracht. Mit einer speziellen Drucktechnik wird nun das Beschichtungsmaterial durch die Rohrleitung transportiert und verpresst. Die nun so applizierte Innenbeschichtung verhindert nicht nur die Neubildung von Rost, sondern schützt die noch vorhandene Substanz nachhaltig vor einem weiteren Abbau.

Promotec AG

Sonnenweg 14

4153 Reinach BL

Tel. 061/711 32 53

Fax 061/711 31 91

Heizung und Warmwasser natürlich mit Hoval

Hoval Herzog AG
8706 Feldmeilen

Tel. 01 / 925 61 11 · Fax 01 / 923 11 39

Coupon Senden Sie mir bitte Unterlagen über:

- Ölkessel Gaskessel
 Alternativ-Energiesysteme

Name _____

Strasse _____

PLZ/Ort _____