

Markt

Objektyp: **Group**

Zeitschrift: **Wohnen**

Band (Jahr): **77 (2002)**

Heft 7-8

PDF erstellt am: **12.07.2024**

Nutzungsbedingungen

Die ETH-Bibliothek ist Anbieterin der digitalisierten Zeitschriften. Sie besitzt keine Urheberrechte an den Inhalten der Zeitschriften. Die Rechte liegen in der Regel bei den Herausgebern.

Die auf der Plattform e-periodica veröffentlichten Dokumente stehen für nicht-kommerzielle Zwecke in Lehre und Forschung sowie für die private Nutzung frei zur Verfügung. Einzelne Dateien oder Ausdrucke aus diesem Angebot können zusammen mit diesen Nutzungsbedingungen und den korrekten Herkunftsbezeichnungen weitergegeben werden.

Das Veröffentlichen von Bildern in Print- und Online-Publikationen ist nur mit vorheriger Genehmigung der Rechteinhaber erlaubt. Die systematische Speicherung von Teilen des elektronischen Angebots auf anderen Servern bedarf ebenfalls des schriftlichen Einverständnisses der Rechteinhaber.

Haftungsausschluss

Alle Angaben erfolgen ohne Gewähr für Vollständigkeit oder Richtigkeit. Es wird keine Haftung übernommen für Schäden durch die Verwendung von Informationen aus diesem Online-Angebot oder durch das Fehlen von Informationen. Dies gilt auch für Inhalte Dritter, die über dieses Angebot zugänglich sind.

dies & das

Heizgradtagzahlen

	1998/1999	1999/2000	2000/2001	2001/2002
Altdorf	3287	3031	2834	3004
Chur-Ems	3393	3083	2974	3171
St. Gallen	3854	3496	3536	3660
Zürich-Kloten	3443	3248	3173	3261
Buchs-Aarau	3374	3113	3013	3096
Luzern	3393	3173	3100	3143
Schaffhausen	3392	3151	3132	3277
Zürich-SMA	3459	3226	3145	3138
Basel-Binningen	2975	2748	2617	2817
Bern-Liebefeld	3495	3222	3108	3222
Güttingen	3435	3243	3176	3283
Wädenswil	3463	3208	3096	3158
Tänikon	3700	3389	3316	3529

Der Energieverbrauch einer Heizperiode (Juli bis Juni) wird durch die Heizgradtagzahl geteilt. Weicht die ermittelte Zahl um mehr als 10 Prozent von derjenigen des Vorjahres ab, ist nach den Gründen zu suchen. Die Heizgradtagzahl ist die jährliche Summe der täglichen Differenzen zwischen Raumtemperatur (20°) und der Tagesmitteltemperatur aller Heiztage (ab 12°).

Markt

Alno Küchen 2002

Alno richtet sich mit neuem Design und ideenreichen Planungskonzepten vielseitig auf heutige Bedürfnisse aus. Mit unterschiedlichen Konzepten lassen sich Küchen praktisch, ordentlich, robust, originell, wohnlich oder zeitlos planen und ausstatten. Neben neuen Küchenmodellen und Farben wurde besonderer Wert auf funktionelle Ausstattungen gelegt. Innovativ ist beispielsweise das verschiebbare Nischenprogramm, das den Raum zwischen Abstellfläche und Oberschrank voll ausnutzt. Die Elemente lassen sich genau dahin verschieben, wo man sie benötigt.



Alno (Schweiz) AG
Hardhofstrasse 15
8424 Embrach
Tel. 01/876 05 55
www.alno.ch

Neues Alu-Kunststoff-Fenster von Kronenberger



Das auf der bekannten Kronenberger CMS Linie basierende Kunststoff-Fenster ist aus Aluminium verkleidet und in jeder gewünschten Farbe erhältlich. Hervorragende Wärme- und Schalldämmung, eine robuste Profilkonstruktion, hohe Sicherheitsstandards und überdurchschnittliche

Langlebigkeit sind weitere Qualitätsmerkmale des Kronenberger CMS ColorPlus Fensters. So wird für die Materialqualität eine Lebensdauer von über 50 Jahren veranschlagt. Die Modellreihen Kronenberger CMS Standard und ColorPlus sind wahlweise als Neubau- oder Renovationsfenster erhältlich. Die Fertigung erfolgt in den eigenen Produktionsanlagen in Ebikon, und die Fenster sind zu 100 Prozent recycelbar.

Kronenberger AG
Ronstrasse 7
6030 Ebikon
Tel. 041/445 15 15
Fax. 041/445 15 50
www.kronenberger.ch

PRIMOBÄU AG

MIT PRIMOBÄU BAUEN – AUF REFERENZEN BAUEN

Baugenossenschaft ABZ

Kolonie Oberwiesenstrasse Zürich, 108 Wohnungen

Baugenossenschaft ASIG

Siedlung Baumacker Buchs, 38 Wohnungen

Baugenossenschaft GEWOBAG

Siedlung Burgstrasse, Heusser Staub-Strasse Uster, 71 Wohnungen
Siedlung Weihermatt, Urdorf, 110 Wohnungen

Baugenossenschaft Halde Zürich

14 Projekte zwischen 1981 und 2002 in den Bereichen Innen- und Aussenrenovierungen, Umbauten, Stahl-Glassfassaden mit Wintergartenanbauten, rund 600 Wohnungen umfassend.

Baugenossenschaft Schönauf

Schönauring mit 190 Wohnungen
3. Bauetappe mit 48 Wohnungen
Hochhaus mit 45 Wohnungen

Eisenbahnerbaugenossenschaft Zürich-Altstetten

Mehrfamilienhäuser mit 219 Wohnungen
Neubau Tiefgarage mit 174 Parkplätzen
Neubau Zivilschutzanlage mit 1140 Schutzplätzen
Bau einer Wohnstrasse
Mehrfamilienhäuser mit 12 Wohnungen
Mehrfamilienhäuser mit 231 Wohnungen

Baugenossenschaft Sonnengarten, Zürich

Mehrfamilienhäuser mit 273 Wohnungen

Wohnkolonie Leimgrübel

Mehrfamilienhäuser mit 189 Wohnungen

BAHOGE, Zürich

Siedlung Tramstrasse, Mehrfamilienhäuser mit 70 Wohnungen
Siedlung Roswiesen, Mehrfamilienhäuser mit 71 Wohnungen
Siedlung Hedigerfeld Affoltern am Albis, 90 Wohnungen
Siedlung Luegisland Mehrfamilienhäuser mit 122 Wohnungen

Baugenossenschaft Arve, Horgen

Ueberbauung Kalkofen mit 160 Wohnungen

Baugenossenschaft Gstallden, Horgen

Mehrfamilienhäuser mit 219 Wohnungen

Gewerbebaugenossenschaft Horgen

Mehrfamilienhäuser mit 42 Wohnungen

Baugenossenschaft HORGA, Horgen

Mehrfamilienhäuser mit 32 Wohnungen

Baugenossenschaft Heubach, Horgen

Mehrfamilienhäuser mit 44 Wohnungen

Baugenossenschaft Holberg, Kloten

Mehrere Renovationsprojekte in Kloten und Bachenbülach

Baugenossenschaft der eidgenössischen Beamten, Zürich-Flughafen

32 Wohnungen

Logis Suisse, Neuenhof

Mehrfamilienhaus mit 30 Wohnungen

Baugenossenschaft Milchbuck, Zürich

Mehrfamilienhaus mit 15 Wohnungen

Umbau der Genossenschaftsverwaltung
Mehrfamilienhäuser in Niederhasli mit Wohnungen

Gemeinnützige Baugenossenschaft Limmattal

Neubau in der Wässerli II, zwei Mehrfamilienhäuser, ein Kindergarten/Kinderhortaus
14. Bauetappe (Durchführung 2002–2004)
Mehrfamilienhäuser mit 176 Wohnungen.
Neubau Tiefgarage, Neubau Mehrfamilienhäuser

Siedlungsgenossenschaft Sunnige Hof

Neubau Mehrfamilienhäuser Zürich Affoltern

Wünschen Sie weitere Referenzen?

Wir zeigen Ihnen gerne vollendete oder sich in der Durchführung befindliche Bauten.

PRIMOBÄU AG

Planung und Durchführung von Altbaurenovationen und Neubauten

Seestrasse 520 8038 Zürich Tel. 01/482 83 83

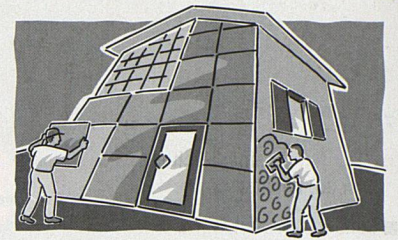
Kompetente Rohrsanierung

Das Rohrsanierungsverfahren System Promotec ist das einzige mechanische Nassreinigungsverfahren, mit welchem auch sehr verbrauchte und/oder inkrustierte Rohrleitungen schonend gereinigt und anschliessend mit einer Beschichtung dauerhaft gegen Korrosion und den Aufbau von Ablagerungen geschützt werden können. Die befallenen Leitungstücke werden beidseitig mit Schlauchleitungen an die Reinigungsmaschine angeschlossen. Durch den nun geschlossenen Kreislauf wird eine auf die Gegebenheiten eingestellte Reinigungsmischung gestossen. Verursacht durch die spezielle Förder- und Beschleunigungstechnik werden im ganzen Leitungssystem die erforderlichen Reinigungskräfte erzeugt.



Promotec AG
Sonnenweg 14
4153 Reinach
Tel. 061/711 32 53
Fax. 061/711 31 91

Anzeige



**WIR MACHEN
FASSADEN NEU**



Glanzmann Edelverputze

GASSTRASSE 15 · 4013 BASEL
T 061 322 50 20 · F 061 322 50 04
INTERNET www.ev-glanzmann-cie.com
E-MAIL info@ev-glanzmann-cie.com

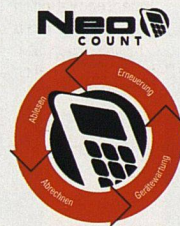
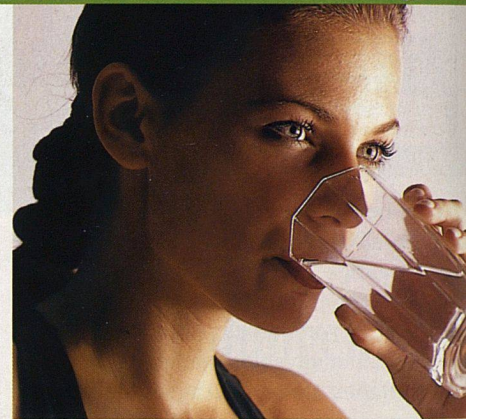
Migrol Oil Control – den Tank im Griff

Die clevere Art, den Ölstand zu messen, heisst Migrol Oil Control. Mit einem Zugang zum Internet können Sie jederzeit und wo immer Sie sind den aktuellen Heizölstand abrufen und Ihren Ölverbrauch über Wochen und Monate berechnen und grafisch darstellen. Und Sie wissen zu jeder Zeit, wie lange der Ölvorrat noch ausreicht. Alles auf Mausclick, bequem vom Schreibtisch aus. Passwortgeschützt, damit nur Sie Zugriff haben. Das System meldet automatisch, sobald eine Nachfüllung nötig ist. Ihrem Wunsch entsprechend per Telefon, Post oder E-Mail.

Migrol-Genossenschaft
Badenerstrasse 569
8048 Zürich
Tel. 0844 000 000
www.migrol.ch/oilcontrol

NeoCount – der Komplettservice für die gerechte Heiz- und Wasserkostenabrechnung

Von der Geräteinstallation über den jährlichen Ables- und Abrechnungsservice bis zur laufenden Erneuerung der Anlage ist bei NeoCount alles inbegriffen. Die eingesetzten Produkte ermöglichen die Erfassung jeder einzelnen Bezugsstelle. Die monatliche Ablesung der Verbrauchswerte ermöglicht zudem, dass Mieterwechsel ohne Zwischenablesung abgegrenzt werden können. Das Jahresabonnement von NeoCount deckt notwendige Reparaturen und die Erneuerung der Anlage. Mit NeoCount zahlt jeder nur für seine tatsächlichen Nebenkosten.



NeoVac ATA AG
Eichaustrasse 1
9463 Oberriet
Tel. 01/763 76 76
Fax 01/763 77 19
info@neovac.ch
www.neovac.ch

Anzeige

**Neuheit**

PedalParc hält das Velo am stabilsten Teil, der Pedalachse. Einfach und sicher. Nach ergonomischen Aspekten gebaut. Müheloses Ein- und Ausparkieren mit einer Hand. Diebstahlsicherung von Velorahmen und Hinterrad am **PedalParc**. Moderne, funktionelle Form. Mehr Informationen:

www.velopa.ch

Innovative Lösungen für Überdachungen, Parkier- und Absperrsysteme

Velopa AG, Limmatstrasse 2, Postfach, CH-8957 Spreitenbach
Telefon 056 417 94 00, Telefax 056 417 94 01, marketing@velopa.ch