

Markt

Objektyp: **Group**

Zeitschrift: **Wohnen**

Band (Jahr): **77 (2002)**

Heft 9

PDF erstellt am: **12.07.2024**

Nutzungsbedingungen

Die ETH-Bibliothek ist Anbieterin der digitalisierten Zeitschriften. Sie besitzt keine Urheberrechte an den Inhalten der Zeitschriften. Die Rechte liegen in der Regel bei den Herausgebern.

Die auf der Plattform e-periodica veröffentlichten Dokumente stehen für nicht-kommerzielle Zwecke in Lehre und Forschung sowie für die private Nutzung frei zur Verfügung. Einzelne Dateien oder Ausdrucke aus diesem Angebot können zusammen mit diesen Nutzungsbedingungen und den korrekten Herkunftsbezeichnungen weitergegeben werden.

Das Veröffentlichen von Bildern in Print- und Online-Publikationen ist nur mit vorheriger Genehmigung der Rechteinhaber erlaubt. Die systematische Speicherung von Teilen des elektronischen Angebots auf anderen Servern bedarf ebenfalls des schriftlichen Einverständnisses der Rechteinhaber.

Haftungsausschluss

Alle Angaben erfolgen ohne Gewähr für Vollständigkeit oder Richtigkeit. Es wird keine Haftung übernommen für Schäden durch die Verwendung von Informationen aus diesem Online-Angebot oder durch das Fehlen von Informationen. Dies gilt auch für Inhalte Dritter, die über dieses Angebot zugänglich sind.

Badheizkörper von Runtal

Runtal stellt spezifische, objektgerechte Produkte zur Auswahl, die in technischer wie qualitativer Hinsicht höchsten Ansprüchen genügen. Formal wie farblich gehen die verschiedenen Runtal-Badheizkörper auf das Gesamtkonzept des Raumes ein, lassen sich harmonisch integrieren oder setzen bewusst Akzente. Besonders attraktiv, auch in preislicher Hinsicht, ist die neue Chromausführung des Einsteigermodells «runtal radia cromo». Runtal-Badheizkörper sind auf Anschlüsse an Warmwasser-Zentralheizung oder rein elektrische mit Elektroheizpatrone sowie auf gemischten Betrieb ausgerichtet.

Radiatec AG
5722 Gränichen
Tel. 062/855 10 55
Fax 062/855 10 50
www.runtal.ch



Immobase fürs Portfoliomanagement

Die Peikert Contract AG nutzte ihre langjährige Erfahrung in allen Aspekten von Liegenschaften und entwickelte zusammen mit Partnern das erste modular aufgebaute und IT-gestützte Dienstleistungspaket, das es ermöglicht, die Erhaltung und Steigerung der Ertragskraft und des Substanzwertes von Immobilien und Immobilienportfolios integral und langfristig zu planen und zu sichern. Ein speziell erarbeitetes Rating unterscheidet bei den notwendigen Investitionen zur Werterhaltung zwischen unterschiedlichen Dringlichkeitsstufen. Ein einfaches, aber zweckmässiges Bauzustands-Rating gibt einen verlässlichen Überblick über die Liegenschaften. Steht erhöhter Handlungsbedarf an, stellt eine Detailanalyse den Sanierungsgrad fest.

Peikert Contract AG
Industriestrasse 22
6302 Zug
Tel. 041/726 66 11
Fax 041/726 67 67
info@peikert.ch
www.peikert.ch

PedalParc – die neue Art, Velos zu parkieren

Der führende Schweizer Abstellanlagen-Hersteller Velopa hat soeben ein neuartiges Veloparkier-System lanciert. Das ausgeklügelte Konzept von PedalParc erlaubt das mühelose Ein- und Ausparken des Fahrrades, und dies mit nur einer Hand. Auch das mühsame Hineintreten zwischen bereits eingestellte Fahrräder gehört der Vergangenheit an. Für den Betreiber besticht PedalParc unter anderem durch die minimale Einstelltiefe, die platzsparende Tief- und Hochstellung, die hohe Vandalensicherheit und die Montagefreundlichkeit (einfach hinstellen, benötigt kein Fundament). Bis 31. Oktober 2002 gewährt die Velopa AG auf PedalParc-Systeme 6 Prozent Einführungsrabatt.

Velopa AG
Limmatstrasse 2
8957 Spreitenbach
Tel. 056/417 94 00
Fax 056/417 94 01
www.velopa.ch



Anzeige





Sanitär, Heizung, Lüftung, Klima, Service, Steil-/Flachdach, Bauspenglerei, Fassaden

SADA Genossenschaft
Gebäudetechnik

Zeughausstrasse 43
8004 Zürich

Telefon 01 297 97 97
Telefax 01 297 97 77

www.sada.ch
sada@sada.ch



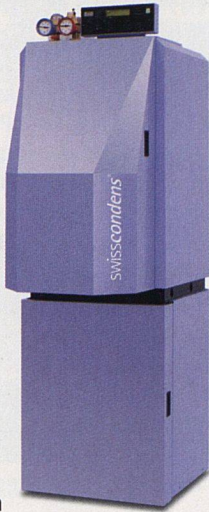
BWA Bausystem
Für Überdachungen von Fahrrädern und Gütern. In diversen Anordnungen. Leichtigkeit, Durchblicke und eine sanfte Wellenbewegung der Dächer. Bräm Wassmer Architekten Zürich/München. Modell und Marke international geschützt. Mehr Informationen:

www.velopa.ch

Innovative Lösungen für Überdachungen, Parkier- und Absperrsysteme

Velopa AG, Limmatstrasse 2, Postfach, CH-8957 Spreitenbach
Telefon 056 417 94 00, Telefax 056 417 94 01, marketing@velopa.ch

Swisscondens – der vollkondensierende Heizkessel



Swisscondens AG
Alpenstrasse 50
3052 Zollikofen
Tel. 031/911 70 91
Fax 031/911 70 94
www.swisscondens.ch

Wer sich für einen Kondensations-Heizkessel entscheidet, bekennt sich gleichzeitig zum Umweltschutz. Moderne Heizkessel benötigen heute immer noch eine Abgastemperatur von 120 bis 160 °C. In einem Kondensationskessel dagegen werden die Abgase unter den Taupunkt, also unter 45 °C, abgekühlt. Dies führt zu mehreren entscheidenden Vorteilen:

- Der feuerungstechnische Wirkungsgrad steigt auf nahezu 100 Prozent;
- Die Kondensation wird zur Abgaswärme und reinigt Abgase von Schadstoffen;
- In der Brennerpause ist die Abgasleitung kalt und entzieht dem Kessel keine Wärme;
- Für den Bau der Abgasleitung bestehen erleichterte Vorschriften, was eine wesentliche Kosteneinsparung zur Folge hat.

Naturstein – die neue Ausstellung von Sponagel Baukeramik

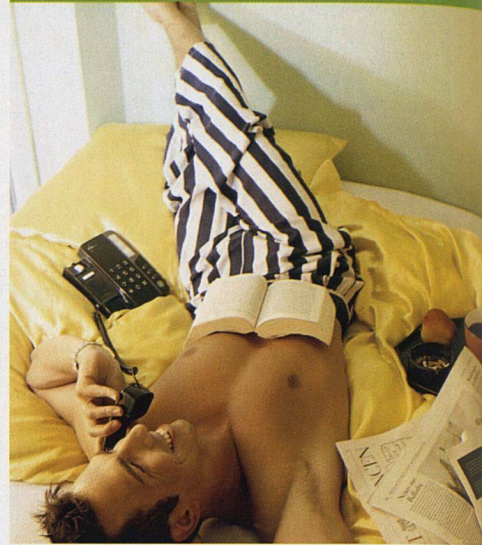


In Schlieren hat Sponagel Baukeramik neu eine Ausstellung für Naturstein eröffnet. Der natürliche Belag ist dank seiner zeitlosen Eleganz nicht wie andere Materialien schwankenden Trends unterworfen und ist auch nach Jahrzehnten noch aktuell. Naturstein lässt sich in nahezu unendlicher Formenvielfalt und Kombination anwenden. In der Ausstellung kann unter 140 verschiedenen Steinmaterialien ausgewählt werden.

Montag bis Freitag 08.30–18.00 Uhr
Samstag 09.00–14.00 Uhr

HG Commerciale
Sponagel Baukeramik
Zürcherstrasse 125
8952 Schlieren
Tel. 01/732 44 44
www.sponagel.ch

Atmende Wände mit Lehmstreichputz



Weil Lehm jetzt streichbar ist, kann man Wände und Decken im Innenbereich mit dem neuen Lehmdeckputz Haga LehmColor streichen und damit ein echtes Wohlfühlklima schaffen. Denn dieser Streichputz verleiht den Wänden eine dauerhafte Klimafunktion. LehmColor ist Putz und Anstrich in einem und lässt sich im selben Arbeitsgang in der gewählten Farbe verwirklichen. Die Oberfläche wird feinkörnig und fühlt sich weich und warm an. Das Urmaterial Lehm besitzt die Fähigkeit, bis zu 30-mal mehr Feuchtigkeit aus der Raumluft aufzunehmen, zu speichern und bei Bedarf wieder abzugeben. Lehm kann Schadstoffe aus der Luft absorbieren, ionisiert die Raumluft und verbessert das elektrostatische Raumklima. Das günstige Wärmeabstrahlungs-Verhalten von Lehmputzen erlaubt eine geringere Luft-Temperatur und ermöglicht Einsparungen von Heizenergie.

Haga AG
Naturbaustoffe
5102 Rapperswil
Tel. 062/897 41 41

Anzeige



Rolladen-, Storen- oder Fensterladen-Probleme?

Die TSCHANZ-Fachmänner lösen sie!

Permanente Ausstellung!

Auch Samstag 9 – 13 Uhr

TSCHANZ AG

Sonnen- und Wetterschutz

Murtenstrasse 116 Tel. 031 926 62 62

3202 Frauenkappelen Fax 031 926 62 63



KABELFERNSEHEN

ist am Ende?

Info bei:

CATV - Satellitentechnik 4054 Basel

Telefon: 061 302 74 40 Fax: 061 302 73 79

info@catv-sat.ch www.catv-sat.ch

Ihr Fachberater mit Servicestellen in der ganzen Schweiz