

Markt

Objektyp: **Group**

Zeitschrift: **Wohnen**

Band (Jahr): **77 (2002)**

Heft 12

PDF erstellt am: **12.07.2024**

Nutzungsbedingungen

Die ETH-Bibliothek ist Anbieterin der digitalisierten Zeitschriften. Sie besitzt keine Urheberrechte an den Inhalten der Zeitschriften. Die Rechte liegen in der Regel bei den Herausgebern.

Die auf der Plattform e-periodica veröffentlichten Dokumente stehen für nicht-kommerzielle Zwecke in Lehre und Forschung sowie für die private Nutzung frei zur Verfügung. Einzelne Dateien oder Ausdrucke aus diesem Angebot können zusammen mit diesen Nutzungsbedingungen und den korrekten Herkunftsbezeichnungen weitergegeben werden.

Das Veröffentlichen von Bildern in Print- und Online-Publikationen ist nur mit vorheriger Genehmigung der Rechteinhaber erlaubt. Die systematische Speicherung von Teilen des elektronischen Angebots auf anderen Servern bedarf ebenfalls des schriftlichen Einverständnisses der Rechteinhaber.

Haftungsausschluss

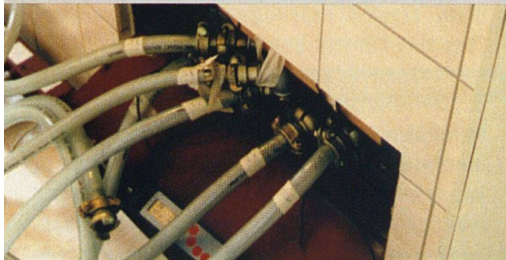
Alle Angaben erfolgen ohne Gewähr für Vollständigkeit oder Richtigkeit. Es wird keine Haftung übernommen für Schäden durch die Verwendung von Informationen aus diesem Online-Angebot oder durch das Fehlen von Informationen. Dies gilt auch für Inhalte Dritter, die über dieses Angebot zugänglich sind.

Innensanierung von Bodenheizungen – ohne Aufreissen von Böden und Decken

Der Alterungsprozess von Heizungsrohren in Fussböden oder Betondecken kann eine Reihe von Problemen mit recht schwerwiegenden Folgen auslösen: verschlammtes Heizungswasser, verkrustete Innenrohre, verstopfte Armaturen und Ventile bis zu in effizient arbeitenden Heizkreisen und Wasserschäden. Gewöhnliche Sanierungsmethoden dauern mehrere Wochen, die Räume können nicht benutzt werden und es ist mit Lärm, Staub und Dreck zu rechnen. Mit dem HAT-System ist die Innensanierung von Heizungsinstallationen revolutioniert worden. Die zu sanierenden Rohre werden mit Hilfe von modernster Ausrüstung von innen he-

raus gereinigt, mit Druckluft getrocknet und anschliessend neu beschichtet. Und das alles ohne bauliche Massnahmen. Schon 48 Stunden nach dem Beschichten können die Installationen wieder belastet und mit Heizflüssigkeit gefüllt werden.

LSE-System AG
Poststrasse 7
8805 Richterswil
Telefon 01 786 79 00
Fax 01 786 79 10
info@lse-system.com
www.lse-system.com



Linoleum – kein Stiefkind mehr unter den Bodenbelägen

Über lange Zeit hielt sich hartnäckig die Meinung, Linoleum sei ein Kunststoff. Stimmt natürlich nicht. Linoleum kommt nun mehr und mehr zum Einsatz, wo hohe Ansprüche an Natürlichkeit und Ökologie gestellt werden. Der äusserst pflegeleichte, unkomplizierte Boden ist fusswarm und angenehm weich zum Begehen. Forbo lancierte die Kollektion «Marmoleum at home». Sie besteht aus drei stilsicher aufeinander abgestimmten Unterkollektionen und wird ergänzt durch flexibel einsetzbare Bordüren. Zu finden ist sie in ausgesuchten Fachgeschäften.



Forbo-Giubiasco SA
Via Industrie 16
6512 Giubiasco
Telefon 091/850 01 11
Fax 091/850 01 41
Marketing-tr@forbo-linoleum.ch
www.forbo-linoleum.ch

Holz-/ Metall-Fenstersysteme von Schweizer

Wer baut und dabei grossen Wert auf Energieeffizienz legt, entscheidet sich immer häufiger für den Minergie-Standard. Die Wahl eines geeigneten Fenstersystems hat einen entscheidenden Einfluss auf das Gesamtkonzept. Die Ernst Schweizer AG hat die Vorprüfung für das Mineriemodul-Fenster sowie für das Gütesignet FFF/SZFF für Holz-/Metall-Fenster mit Erfolg bestanden. Damit bescheinigt die Prüfstelle den Systemen, dass die Richtlinien in allen Teilen erfüllt werden. Die Ernst Schweizer AG beliefert viele namhaften Fensterfabriken in der Schweiz und berät Bauherren in der Anwendung von Fenstern und Fassaden in Holz/Metall.

Ernst Schweizer AG
8908 Hedingen
Telefon 01/763 61 11
Fax 01/761 88 51
info@schweizer-metallbau.ch
www.schweizer-metallbau.ch

Schweizerische Innovationen im Aufzugsbusiness



Im technischen Umfeld der Aufzugsbranche herrscht derzeit grosse Bewegung. Die maschinenraumlosen Antriebssysteme der AS Aufzüge für Personen- und Warenaufzüge sind den konventionellen Antrieben durch Platz- und Kosteneinsparungen weit überlegen. AS Aufzüge hat mit dem Integra-Antrieb beachtliche Raum- und Energievorteile erzielt. Der Antrieb ist beidseitig der Kabine auf beliebigem Stockwerk positionierbar und ermöglicht nebst geringer Schachtkopfhöhe auch minimale Schachtmasse. Der «Winner» entspricht dabei vollumfänglich der neuen Aufzugsnorm EN 81.

AS Aufzüge AG
Schachenstrasse 2
9016 St. Gallen
Telefon 071/282 11 00
Fax 071/282 11 02
marketing@lift.ch
www.lift.ch

